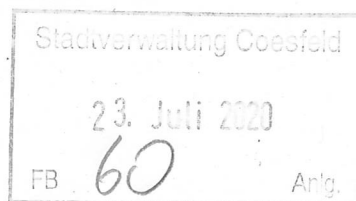




Bezirksregierung Arnsberg • Postfach • 44025 Dortmund

Stadt Coesfeld
 Fachbereich 60-Planung,
 Bauordnung, Verkehr
 Postfach 18 43
 48638 Coesfeld



**Abteilung 6 Bergbau
 und Energie in NRW**

Datum: 20. Juli 2020
 Seite 1 von 2

Aktenzeichen:
 65.52.1-2020-275
 bei Antwort bitte angeben

Auskunft erteilt:
 Herr Habicht
 joerg.habicht@bezreg-
 arnsberg.nrw.de
 Telefon: 02931/82-3651
 Fax: 02931/82-47219

Dienstgebäude:
 Goebenstraße 25
 44135 Dortmund

Aufstellung des Bebauungsplanes Nr. 40a "Niemergs Weide"

Beteiligung der Behörden und sonstigen Träger öffentlicher Belange
 gemäß § 4 (2) BauGB i. V. m. § 13a BauGB

Ihr Schreiben vom 05.06.2020

Sehr geehrte Damen und Herren,

die vorbezeichnete Planmaßnahme befindet sich über dem auf Steinkohle verliehenen Bergwerksfeld „Coesfeld“ sowie über einem erloschenen Bergwerksfeld. Eigentümerin des Bergwerksfeldes „Coesfeld“ ist das Land Nordrhein-Westfalen, c/o MWIDE, Berger Allee 25 in 40213 Düsseldorf.

Ausweislich der derzeit hier vorliegenden Unterlagen ist im Bereich des Planvorhabens kein Abbau von Mineralien dokumentiert. Danach ist mit bergbaulichen Einwirkungen nicht zu rechnen. Aus wirtschaftlichen und geologischen Gründen ist in den Bergwerksfeldern, die im Eigentum des Landes Nordrhein-Westfalen stehen, auch in absehbarer Zukunft nicht mit bergbaulichen Tätigkeiten zu rechnen.

Hauptsitz / Lieferadresse:
 Seibertzstr. 1, 59821 Arnsberg

Telefon: 02931 82-0

poststelle@bra.nrw.de
 www.bra.nrw.de

Servicezeiten:
 Mo-Do 08:30 – 12:00 Uhr
 13:30 – 16:00 Uhr
 Fr 08:30 – 14:00 Uhr

Landeshauptkasse NRW
 bei der Helaba:
 IBAN:
 DE59 3005 0000 0001 6835 15
 BIC: WELADED

Umsatzsteuer ID:
 DE123878675

Informationen zur Verarbeitung
 Ihrer Daten finden Sie auf der
 folgenden Internetseite:
[https://www.bra.nrw.de/themen/
 d/datenschutz/](https://www.bra.nrw.de/themen/d/datenschutz/)



Für Rückfragen stehe ich Ihnen jederzeit gerne zur Verfügung.

Abteilung 6 Bergbau und
Energie in NRW

Seite 2 von 2

Mit freundlichen Grüßen und Glückauf

Im Auftrag:

Habicht

(Habicht)

Von: [Bragarea, Alexandru, Vodafone DE \(External\)](#)
An: [Bomkamp, Larissa](#)
Cc: [Auskunft, Richtfunk, Vodafone Germany](#)
Betreff: Z_SRM15798738A-Bebauungsplan Nr. 40a "Niemerger Weide" - Beteiligung der Behörden und sonstigen Träger öffentlicher Belange
Datum: Dienstag, 9. Juni 2020 10:58:27
Anlagen: [Z_SRM15798738A.zip](#)

Sehr geehrte Damen,

unter Bezugnahme auf Ihre Mail vom 5/06/2020 möchte ich Ihnen den Verlauf unserer Richtfunkstrecken im Bereich COSFELD darstellen.

Die Richtfunkstrecken sind in den Anlagen als Linien (Orange) dargestellt. Die Koordinaten und Antennenhöhen können Sie der angehängten Excel-Datei entnehmen. Für einen störungsfreien Betrieb, muss um diese "Linien" ein Freiraum (Mast und Rotor) von mindestens 25m in jede Richtung eingehalten werden. Der konkret freizuhaltende Raum ist u.a. abhängig vom Rotorradius.

In dem uns mitgeteilten Plangebiet verlaufen aktive Richtfunkstrecken der Vodafone GmbH. Daher besteht in diesem Fall grundsätzlich Konfliktpotenzial seitens der Vodafone GmbH. Daher möchte ich Sie bitten den erwähnten Sicherheitsabstand bei Ihrer Planung zu berücksichtigen.

Für Rückfragen steht Marta (marta.badea@vodafone.com) gerne zur Verfügung

Mit freundlichen Grüßen,
Alexandru Bragarea

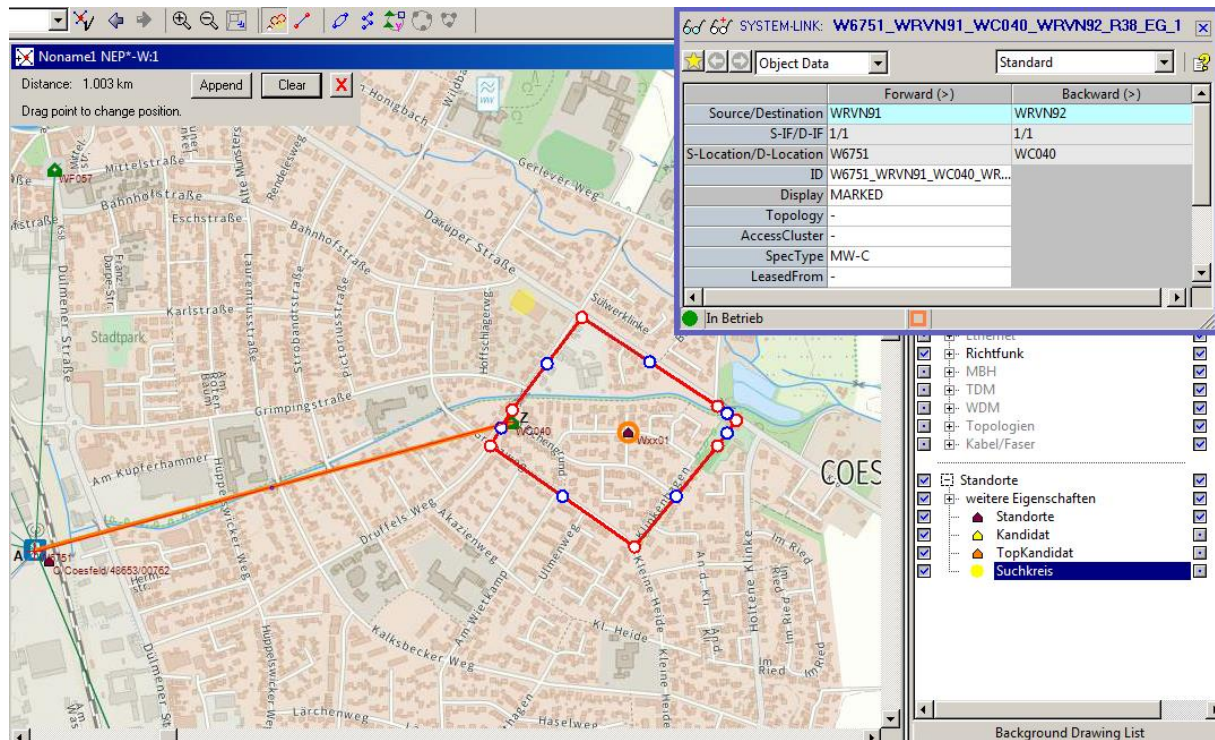
Um die genannten Richtfunkverbindungen ist in alle Richtungen ein Sicherheitsabstand von mindestens 25m einzuhalten.
Bei Windkraftanlagen bezieht sich dieser Abstand auf den Rotor und nicht auf die Nabe

Richtfunkverbindungen über angefragtem Gebiet

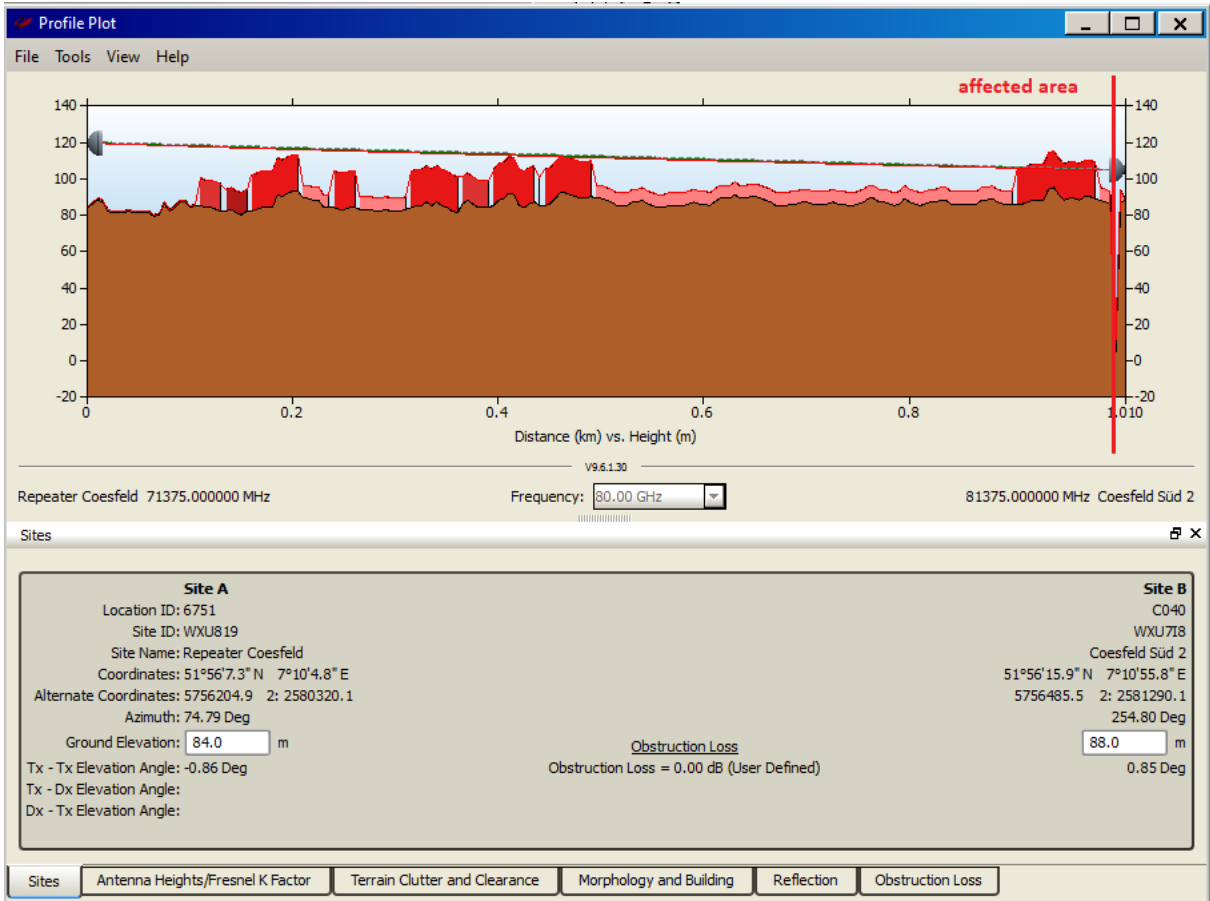
Ifd. Nr.	Standort A		Standort B		Störung erwartet Ja / Nein	Kommentar
	Koordinaten WGS 84	Antennenhöhe	Koordinaten WGS 84	Antennenhöhe		
1	51-56- 2.4 N / 7-10- 2.0 E	35.60 m	51-56-11.0 N / 7-10-53.0 E	16.60 m	Ja	

03.08.2020

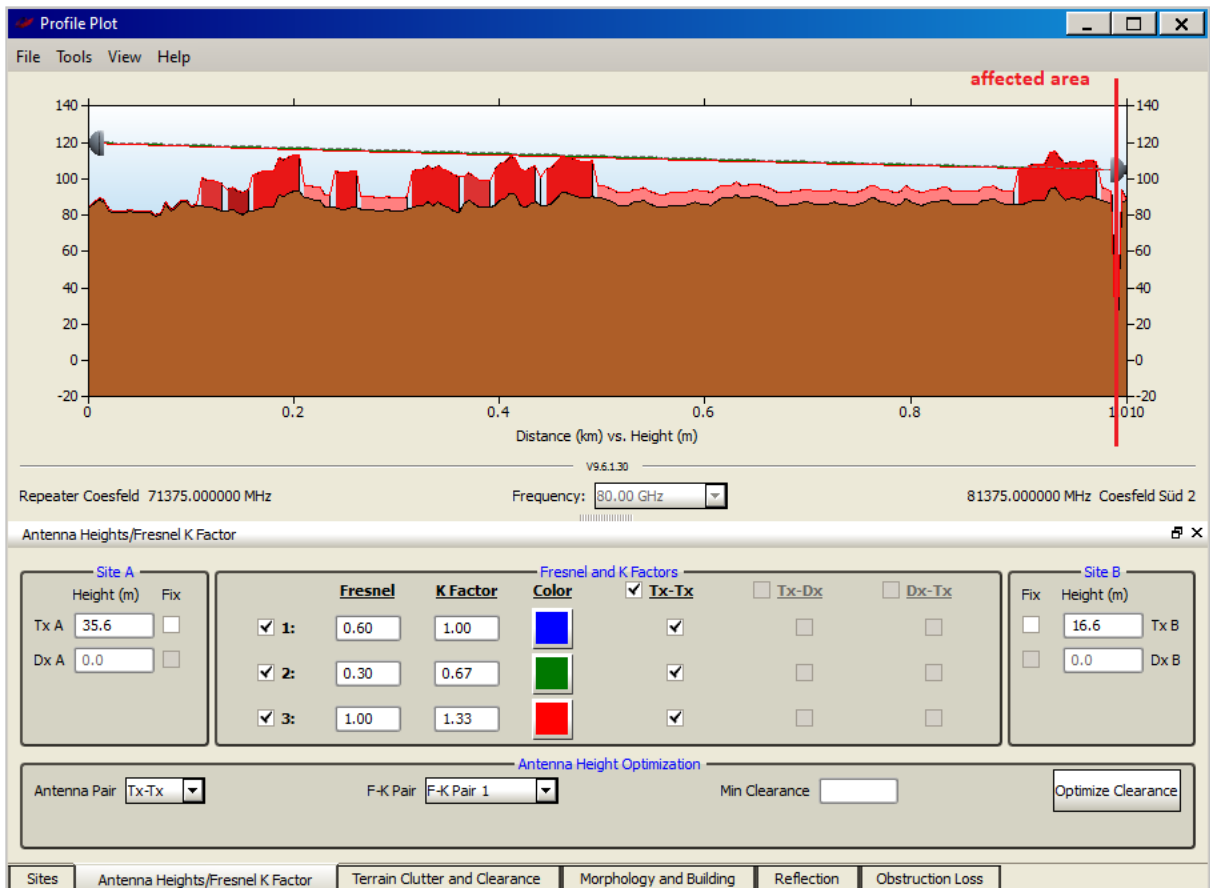
1.



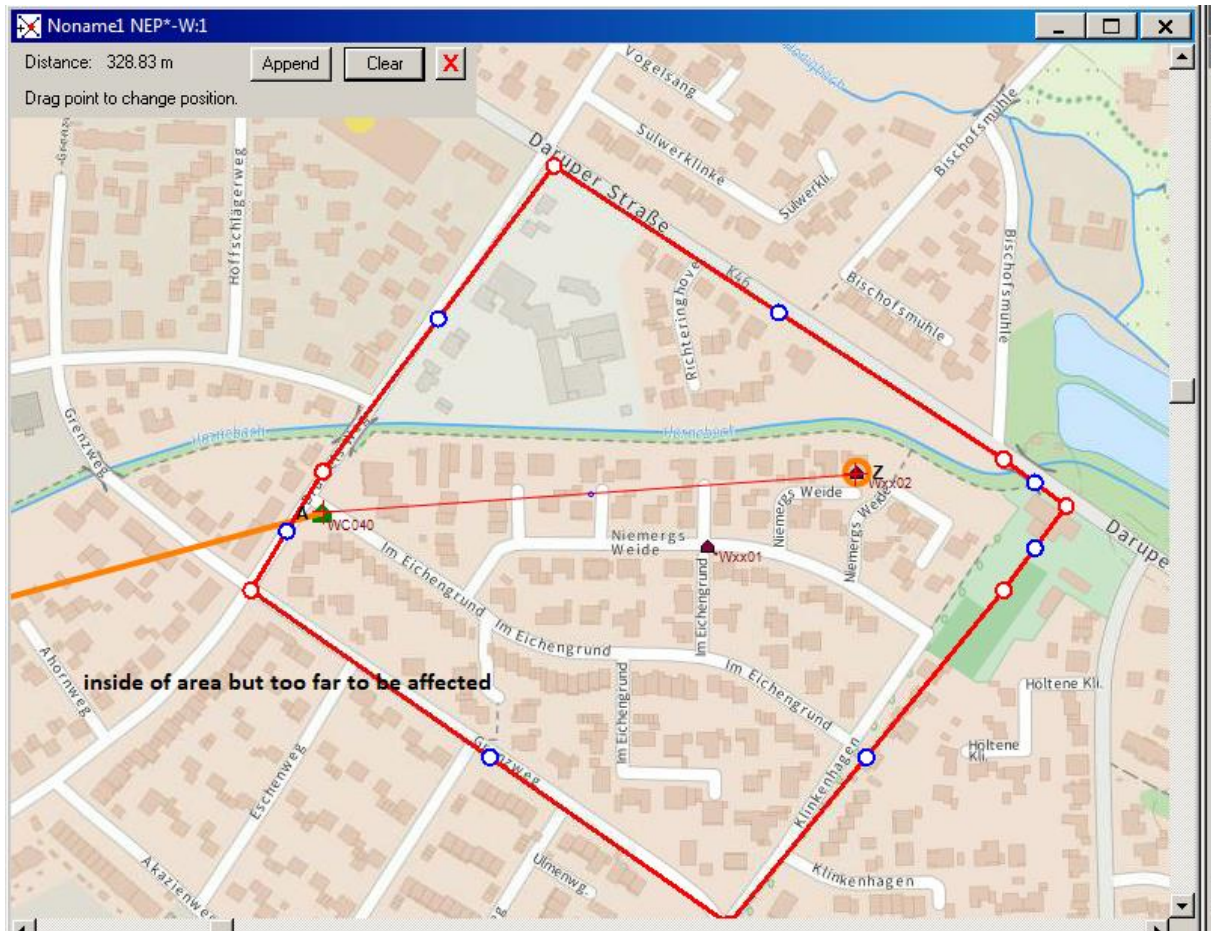
2.



3.



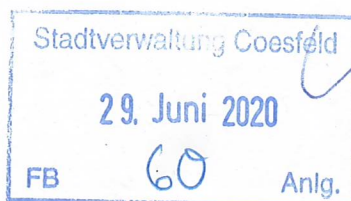
4.





Bezirksregierung Münster • 48128 Münster

Stadt Coesfeld
Markt 8
48653 Coesfeld



23. Juni 2020

Seite 1 von 2

Aktenzeichen:
54.13.03-225/2020.0060

Auskunft erteilt:
Ulrich Wehling

Durchwahl:
+49 (0)251 411-5751
Telefax:
+49 (0)251 411-85751

Raum: R-104

E-Mail:
dez54
@brms.nrw.de

Bebauungsplan Nr. 40a „Niemergs Weide“
Beteiligung gem. § 4 Abs. 2 BauGB

Ihr Schreiben vom 05.06.2020 (Fr. Bomkamp)

Sehr geehrte Damen und Herren,

das Vorhaben wurde von Dez. 54 Wasserwirtschaft wasserrechtlich geprüft. Es bestehen keine Bedenken, solange die Verbots- und Genehmigungstatbestände des Wasserschutzgebietes „Coesfeld“ beachtet werden und eine Verschlechterung der Grundwasserbeschaffenheit nicht zu besorgen ist.

Hinweis: Das Vorhaben befindet sich in der Zone III des Wasserschutzgebietes „Coesfeld“, festgesetzt durch die Verordnung vom 29. September 1982, zuletzt geändert durch die Verordnung vom 12. Oktober 2005. In Wasserschutzgebieten wird Grundwasser für die öffentliche Wasserversorgung gewonnen (hier: Stadtwerke Coesfeld GmbH), eine der Allgemeinheit dienende Aufgabe der Daseinsvorsorge ist. Daher hat die Grundwassergewinnung einen Vorrang vor anderen Benutzungen, vgl. § 37 Absatz 2 Landeswassergesetz. Folglich gelten in dem Wasserschutzgebiet diverse Verbots- und Genehmigungstatbestände, welche auch für die Realisierung des o. g. Vorhaben zu beachten sind. Für die Erteilung einer Genehmigung bzw. einer Befreiung des Verbotes ist die untere Wasserbehörde des Kreises

Bitte verwenden Sie ausschließlich die geänderte Post- und Lieferanschrift:
Bezirksregierung Münster
48128 Münster

Dienstgebäude:
Nevinghoff 22
48147 Münster
Telefon: +49 (0)251 411-0
Telefax: +49 (0)251 411-82525
Poststelle@brms.nrw.de
www.brms.nrw.de

Öffentliche Verkehrsmittel:
Vom Hbf Buslinie 17
Bis Haltestelle „Stadtspark
Wienburg“

Mit der DB Richtung
Gronau oder Rheine
bis Haltepunkt „Zentrum Nord“

Grünes Umweltschutztelefon:
+49 (0)251 411 – 3300

Konto der Landeshauptkasse:
Landesbank Hessen-
Thüringen (Helaba)
IBAN : DE59 3005 0000 0001
6835 15
BIC: WELADEDXXX
Gläubiger-ID
DE59ZZZ00000094452





Coesfeld zuständig. Die Übersichtskarte und die Verordnung zu dem Wasserschutzgebiet sind über die Internetseite der Bezirksregierung Münster allgemein zugänglich:

Seite 2 von 2

- Übersichtskarte: https://www.bezreg-muenster.de/zentralablage/dokumente/umwelt_und_natur/grundwasser/wasserschutzgebiete-und-festsetzungsverfahren/coesfeld/wasserschutzgebiet-coesfeld.pdf
- Verordnung: https://www.bezreg-muenster.de/zentralablage/dokumente/umwelt_und_natur/grundwasser/wasserschutzgebiete-und-festsetzungsverfahren/coesfeld/verordnung-zum-wasserschutzgebiet-coesfeld.pdf
- Änderungsverordnung: https://www.bezreg-muenster.de/zentralablage/dokumente/umwelt_und_natur/grundwasser/wasserschutzgebiete-und-festsetzungsverfahren/coesfeld/aenderungsverordnung-zum-wasserschutzgebiet-coesfeld.pdf

Auskunft erteilt Herr Perli-Schwarz, Dez. 54.2 Wasserentnahmen, -schutzgebiete, -versorgung; Grundwasser, Tel. 0251/411-5741.

Mit freundlichen Grüßen

Im Auftrag

Ulrich Wehling

A handwritten signature in black ink, appearing to read 'Ulrich Wehling', written over the printed name.



**Abwasserwerk
der Stadt Coesfeld**

Abwasserwerk der Stadt Coesfeld · Postfach 1861 · 48638 Coesfeld

Stadt Coesfeld
Fachbereich 60
Markt 8
48653 Coesfeld

Dülmener Straße 80
48653 Coesfeld
Telefon 02541 / 929-320
Telefax 02541/929-333
e-mail
Jan-Wilm.
Wenning@coesfeld.de

Ihr Zeichen/Datum	Unser Zeichen	Sachbearbeiter	Durchwahl	Datum
	Wg/Ke	J.W. Wenning	322	22.07.2020

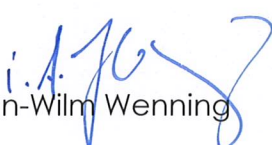
Bebauungsplan Nr. 40a "Niemergs Weide" Beteiligung der Behörden und Träger öffentlicher Belange

Sehr geehrte Damen und Herren,

gegen den Bebauungsplan Nr. 40a "Niemergs Weide" bestehen aus fachlicher Sicht des Abwasserwerkes der Stadt Coesfeld keine Bedenken.

Aufgrund dieses Bebauungsplanes werden Flächen erstmals an die öffentliche Abwasseranlage angeschlossen und werden baulich nutzbar. Für diese Flächen erhebt die Stadt einen Anschlussbeitrag nach § 8 Kommunalabgabengesetz i. V. m. der Beitrags- und Gebührensatzung zur Entwässerungssatzung der Stadt Coesfeld. Die Höhe dieses Kanalanschlussbeitrags wird vom Abwasserwerk ermittelt; die Veranlagung der Grundstückseigentümer erfolgt innerhalb von vier Jahren, nachdem dieser Bebauungsplan rechtskräftig geworden ist.

Mit freundlichen Grüßen
Abwasserwerk der Stadt Coesfeld


Jan-Wilm Wenning


Markus Kesselmann



EMAS
GEPRÜFTES
UMWELTMANAGEMENT
D-156-00072



Bankverbindungen

Sparkasse Westmünsterland
VR-Bank Westmünsterland eG
Volksbank Lette-Darup-Rorup eG

(BLZ 401 545 30) Konto-Nr. 45 009 008 – BIC: WELADE3WXXX IBAN: DE71 4015 4530 0045 0090 08
(BLZ 428 613 87) Konto-Nr. 5 101 732 000 – BIC: GENODEM1BOB IBAN: DE32 4286 1387 5101 7320 00
(BLZ 400 692 26) Konto-Nr. 3 500 200 600 – BIC: GENODEM1CND IBAN: DE27 4006 9226 3500 2006 00