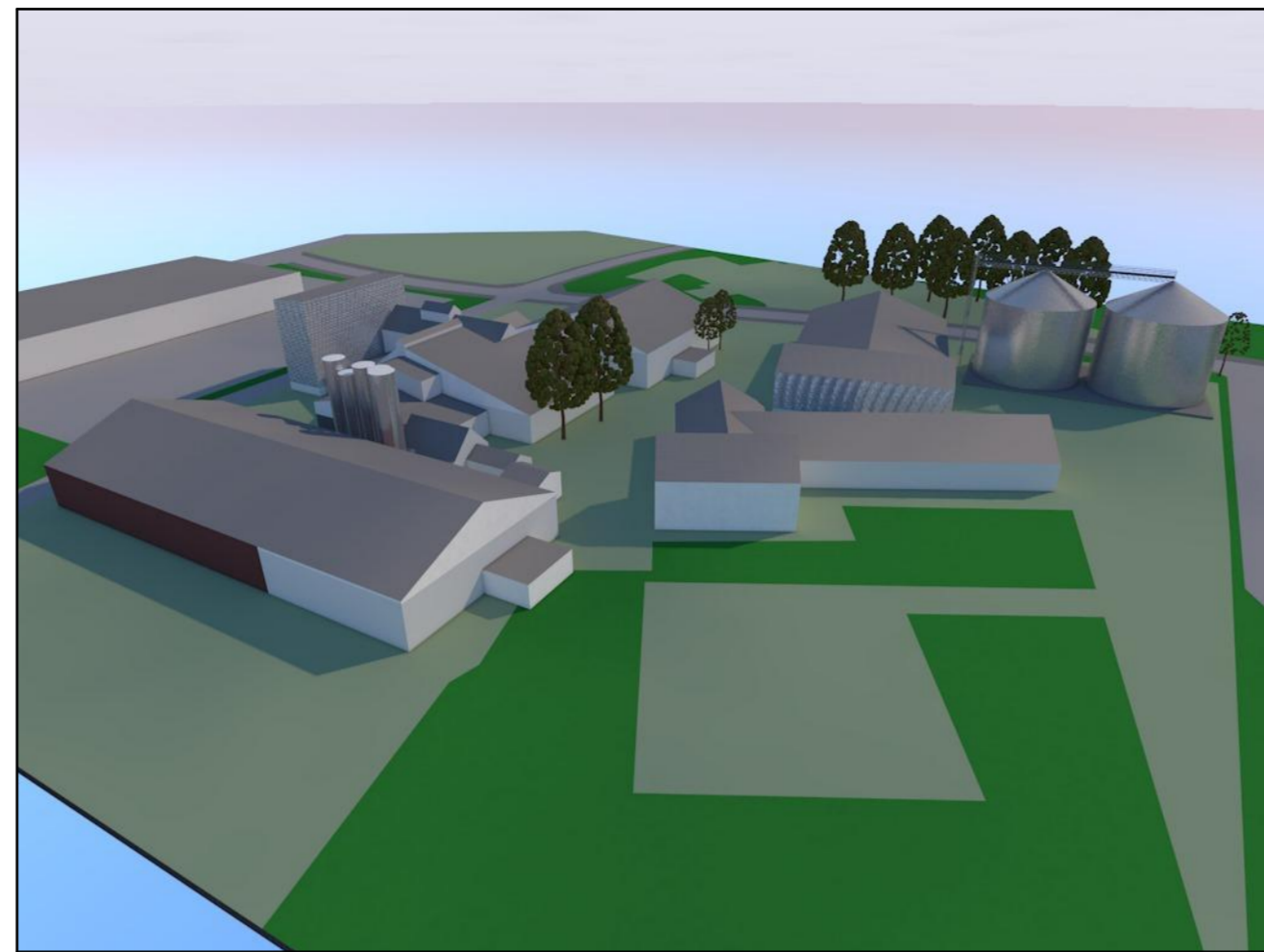
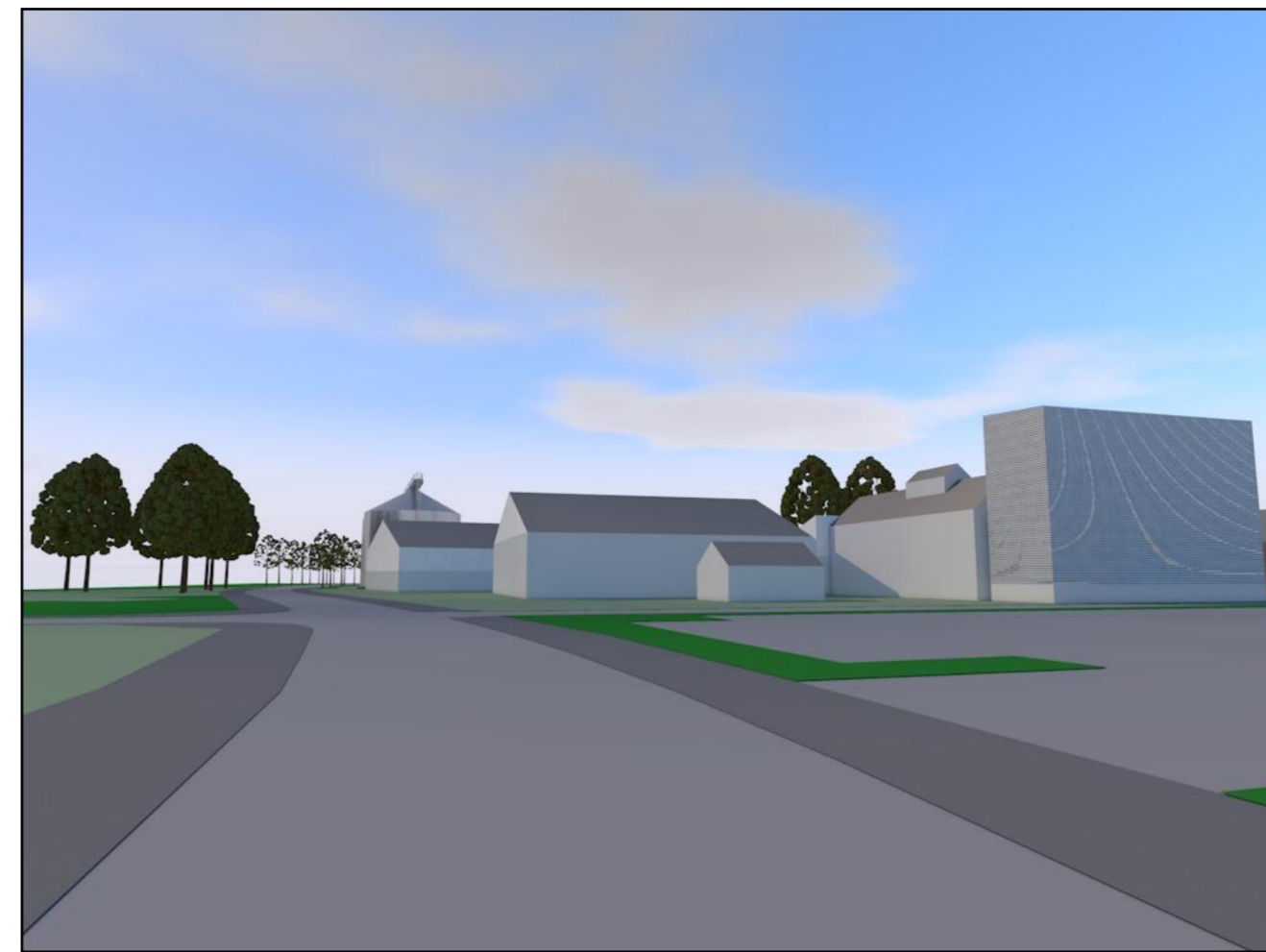




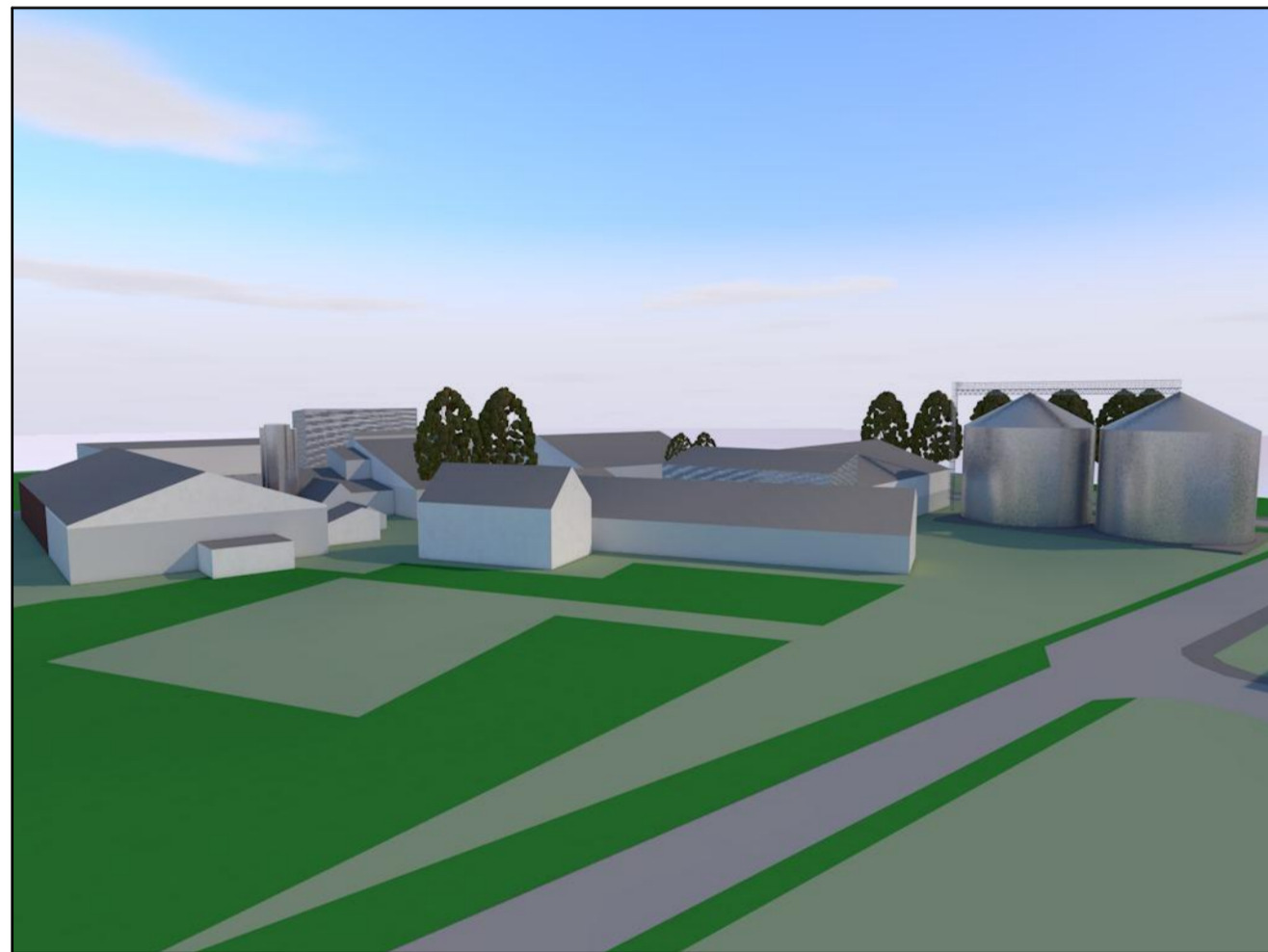
Blick in Richtung Westen



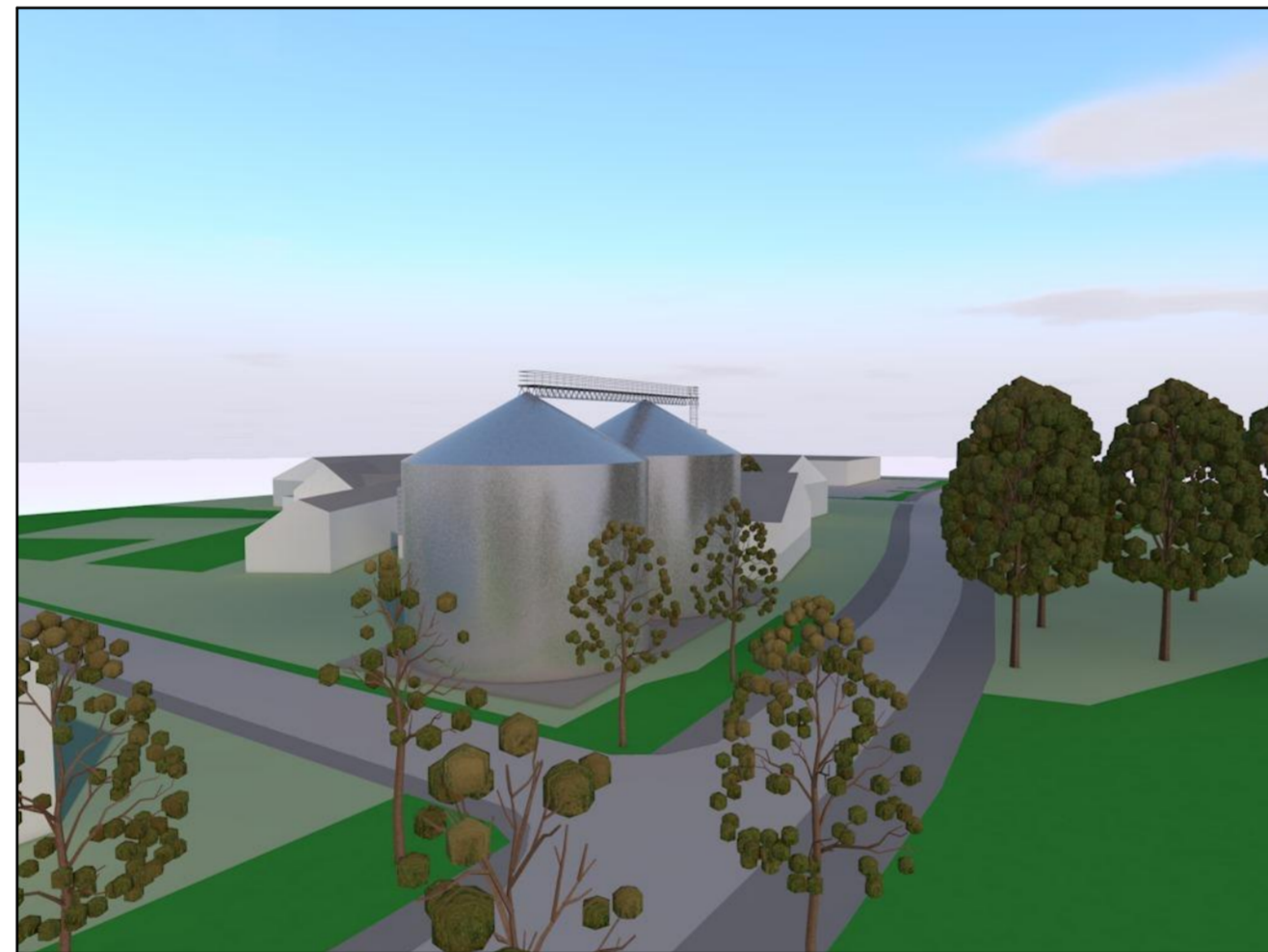
Blick in Richtung Osten



Blick von der Parkplatzauffahrt Edeka



Blick in Richtung Nord-Osten

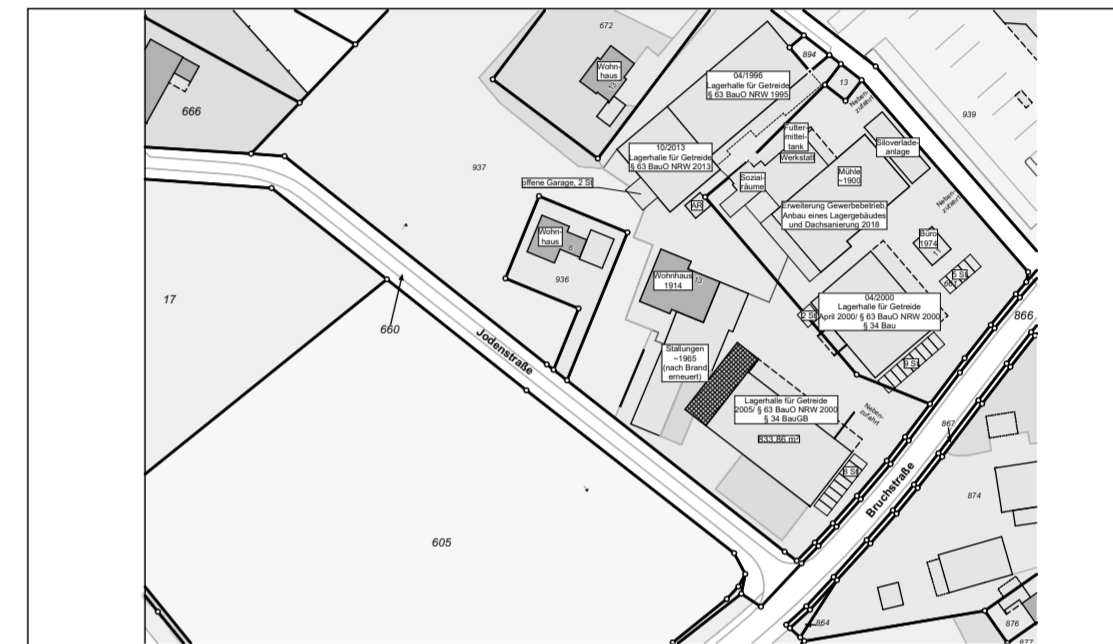


Blick Richtung Norden



Blick vom Bahnübergang Bruchstraße

KONZEPTPLANUNG



Bauherrschaft

**Herr
Wilhelm Krampe**

Bruchstraße 13
48653 Coesfeld-Lette

Projekt

**Erweiterung Gewerbebetrieb
Außensiloanlage**

Bruchstraße 13
48653 Coesfeld-Lette

Blattbezeichnung

Visualisierung

Blatt-Nr.:
807-V1

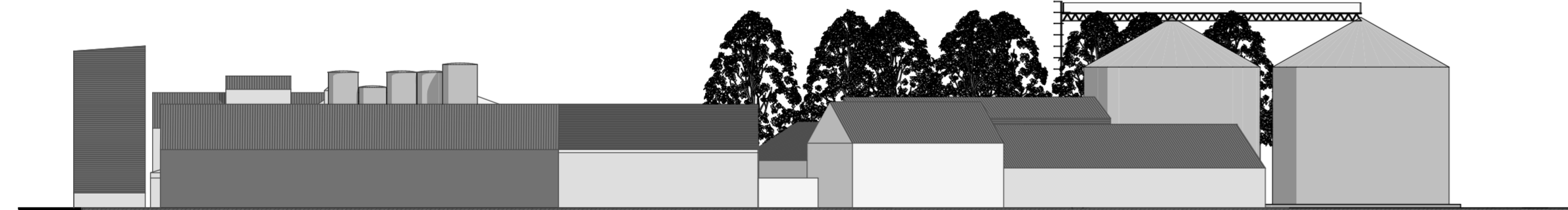
Zusatz:

Maßstab:
1:500

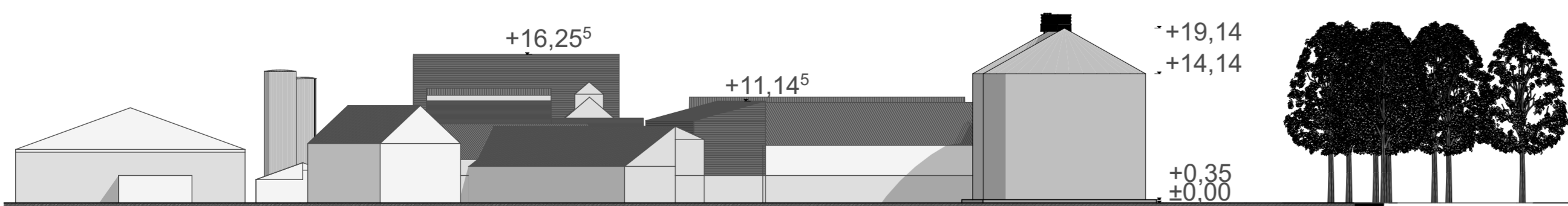
Blattgröße:
0,77m x 0,42m

Datum:
18.05.2020

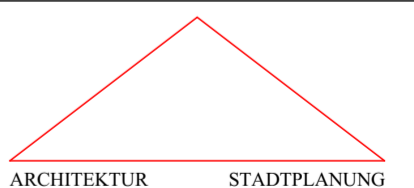
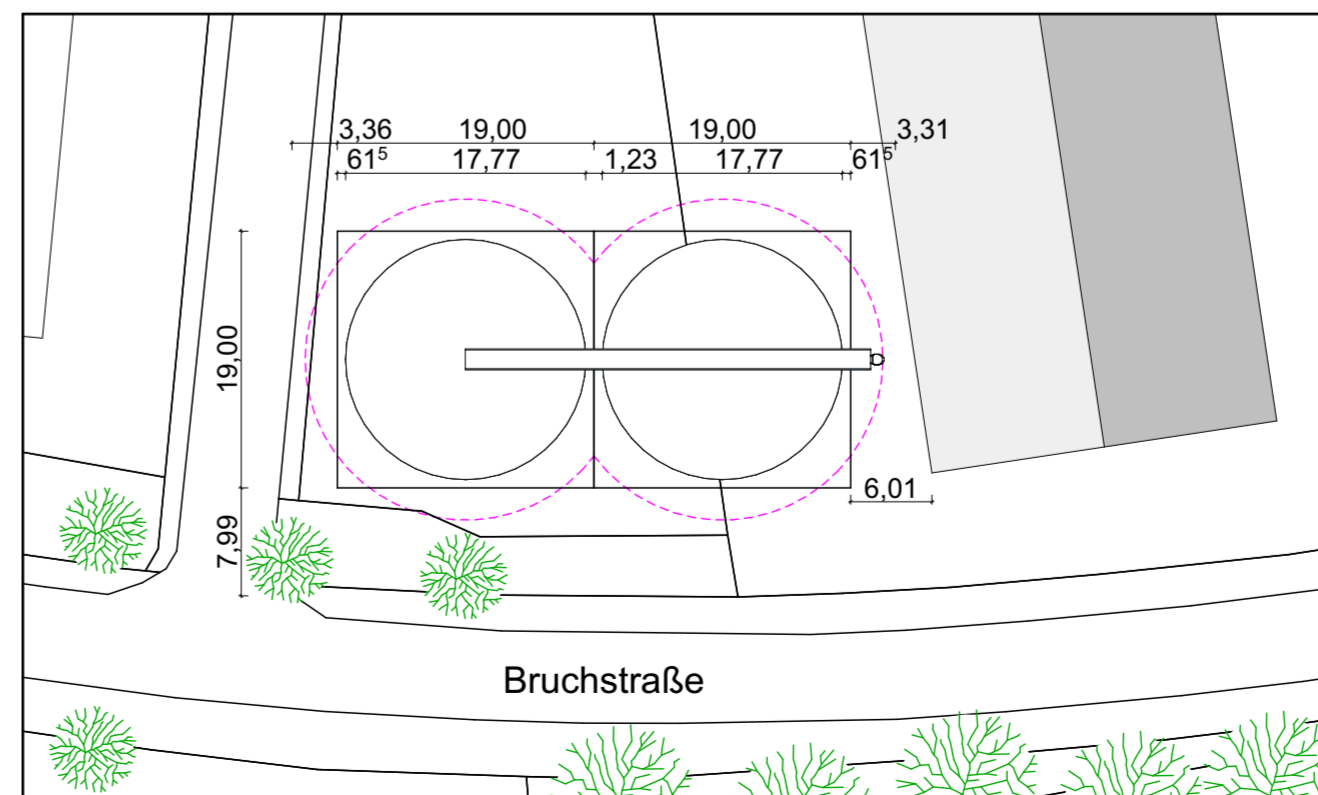
Bearbeitet:
MT



Ansicht Nord-West



Ansicht Süd-West



Architekturbüro
Thume + Kösters
Architekten PartGmbH

Jakobring 3 48653 Coesfeld
Tel: 02541-981230 Fax: 981231
info@thume-koesters.archi
www.thume-koesters.archi