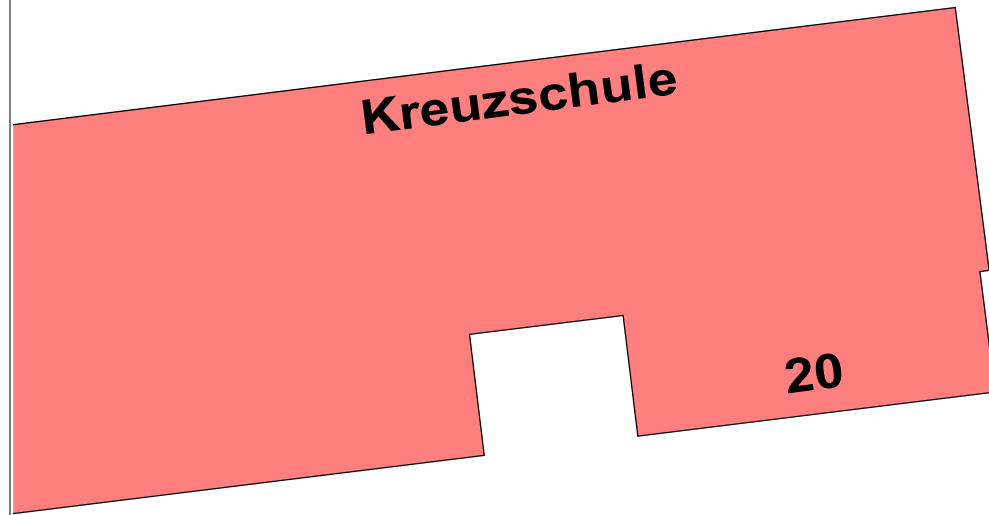


Anlage 10

Vorschlag Ersatzstellplätze für die geplante Bebauung Akazienweg/Am Wietkamp

- Erhalt der beiden Bestandsbäume vor den Stellplätzen
- Durchführung der Maßnahme auf Kosten der Brüning+Hart Projektentwicklungs GmbH
- Ausgleichspflanzungen für neu zu versiegelnde Fläche und zum Sichtschutz gegenüber den Klassenräumen
- versickerungsfähiges Pflaster möglich; gleiches gilt auch für die zu planenden Stellplätze auf dem Grundstück Akazienweg/Am Wietkamp

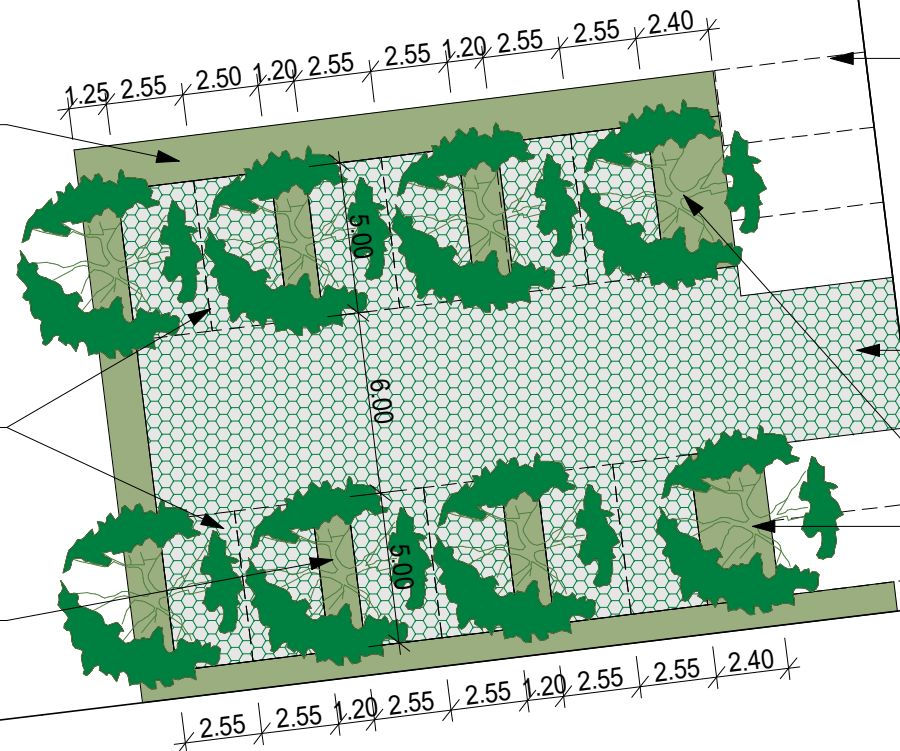
Am Wietkamp



optional: äußere Eingrünung mit heimischen Sträuchern und Heckenpflanzen

Stellplätze mit Rasengittersteinen/ Waben: 12 Stellplätze, davon 2 Ersatzstellplätze (Zufahrt)

Baumscheiben mit Bäumen und Pflanzen herstellen



vorhandene Stellplätze beibehalten

Zufahrt gepflastert, auf Wunsch auch mit Rasengittersteinen möglich

Erhalt der beiden Bestandsbäume

Legende:

Bemerkung:

Alle Maße sind vom Auftragnehmer eigenverantwortlich vor Ort auf ihre Richtigkeit zu überprüfen. Unstimmigkeiten sind sofort der Bauleitung und dem Urheber der Planung mitzuteilen. Dieser Plan ist nur gültig in Verbindung mit der Statik/ Wärmeschutznachweis. Alle bodentiefen Fenster und Öffnungen sind gem. DIN gegen Feuchtigkeit zu schützen, z.B. Drainrinnen, Abdichtungen etc..

BRÜNING + HART
ARCHITEKTEN

Bernhard-Ernst-Straße 12 | 48155 Münster
T 0251-297961-0 | F 0251-297961-40 | www.brueningundhart.de

Projekt	Neubau von 2 Wohnhäusern mit je 12 WE Akazienweg in 48653 Coesfeld		
Bauherr	Brüning + Hart Projektentwicklungsgesellschaft Bernhard-Ernst-Straße 12, 48155 Münster		
Eigentümer	Brüning + Hart Projektentwicklungsgesellschaft Bernhard-Ernst-Straße 12, 48155 Münster		
Bauteil	Lageplan Ersatzstellplätze		

Lph: **Ersatzstellplätze - Vorabzug!!!**

Maßstab:	Datum:	gezeichnet:	geprüft:
1 : 250	15.11.2019	CS	

Bauherr	Architekt
---------	-----------