

**WOHN PARK AM AKAZIENWEG**

Lageplan 1 : 250 ( in DIN A3 ) 19.11.2019

**Planungsvariante A: ( 24 WE )**

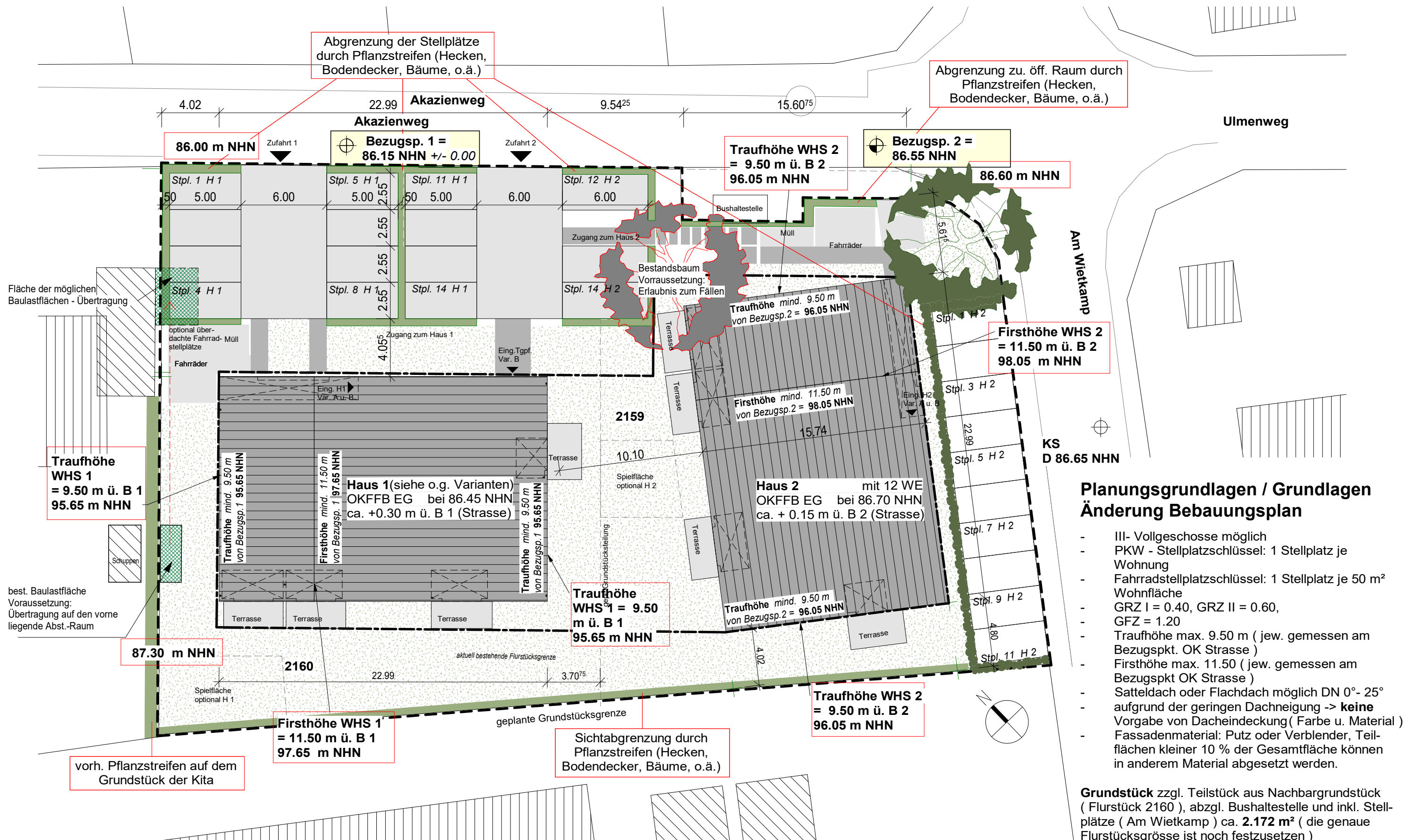
Haus 1: EG, 1. und 2 OG je 4 WE

Haus 2: EG, 1. und 2.OG je 4 WE

**Planungsvariante B: ( Tagespfl. und 20 WE )**

Haus 1: EG Tagespflegeeinrichtung, 1. und 2 OG je 4 WE

Haus 2: EG, 1. und 2.OG je 4 WE



**Planungsgrundlagen / Grundlagen  
Änderung Bebauungsplan**

- III- Vollgeschoss möglich
- PKW - Stellplatzschlüssel: 1 Stellplatz je Wohnung
- Fahrradstellplatzschlüssel: 1 Stellplatz je 50 m<sup>2</sup> Wohnfläche
- GRZ I = 0.40, GRZ II = 0.60, GFZ = 1.20
- Traufhöhe max. 9.50 m ( jew. gemessen am Bezugspkt. OK Strasse )
- Firsthöhe max. 11.50 ( jew. gemessen am Bezugspkt OK Strasse )
- Satteldach oder Flachdach möglich DN 0°- 25° aufgrund der geringen Dachneigung -> **keine** Vorgabe von Dacheindeckung ( Farbe u. Material )
- Fassadenmaterial: Putz oder Verblender, Teilflächen kleiner 10 % der Gesamtfläche können in anderem Material abgesetzt werden.

**Grundstück** zzgl. Teilstück aus Nachbargrundstück ( Flurstück 2160 ), abzgl. Bushaltestelle und inkl. Stellplätze ( Am Wietkamp ) ca. **2.172 m<sup>2</sup>** ( die genaue Flurstücksgröße ist noch festzusetzen )

