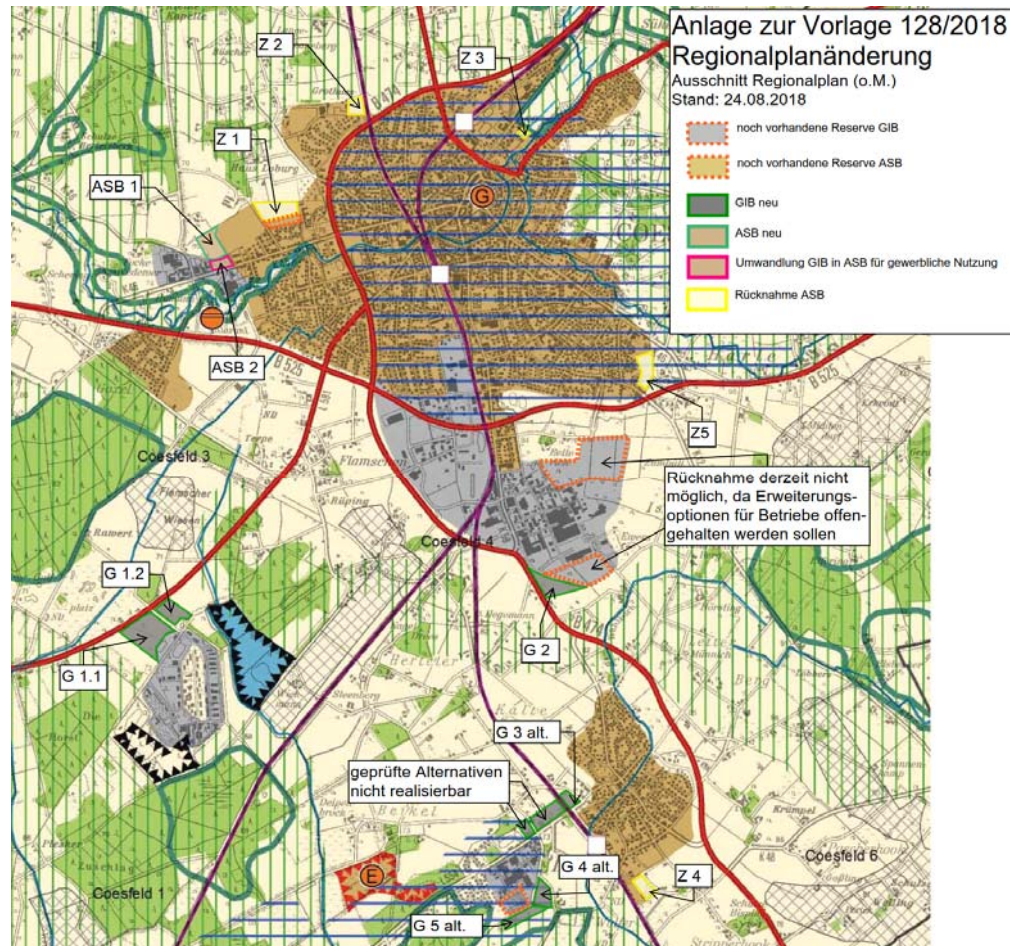




Herzlich Willkommen!

## 21. Sitzung des Bezirksausschusses 06.09.2018

- TOP 3 Gewerbe- und Wohnbaulandentwicklung im Rahmen der Regionalplanänderung 2018

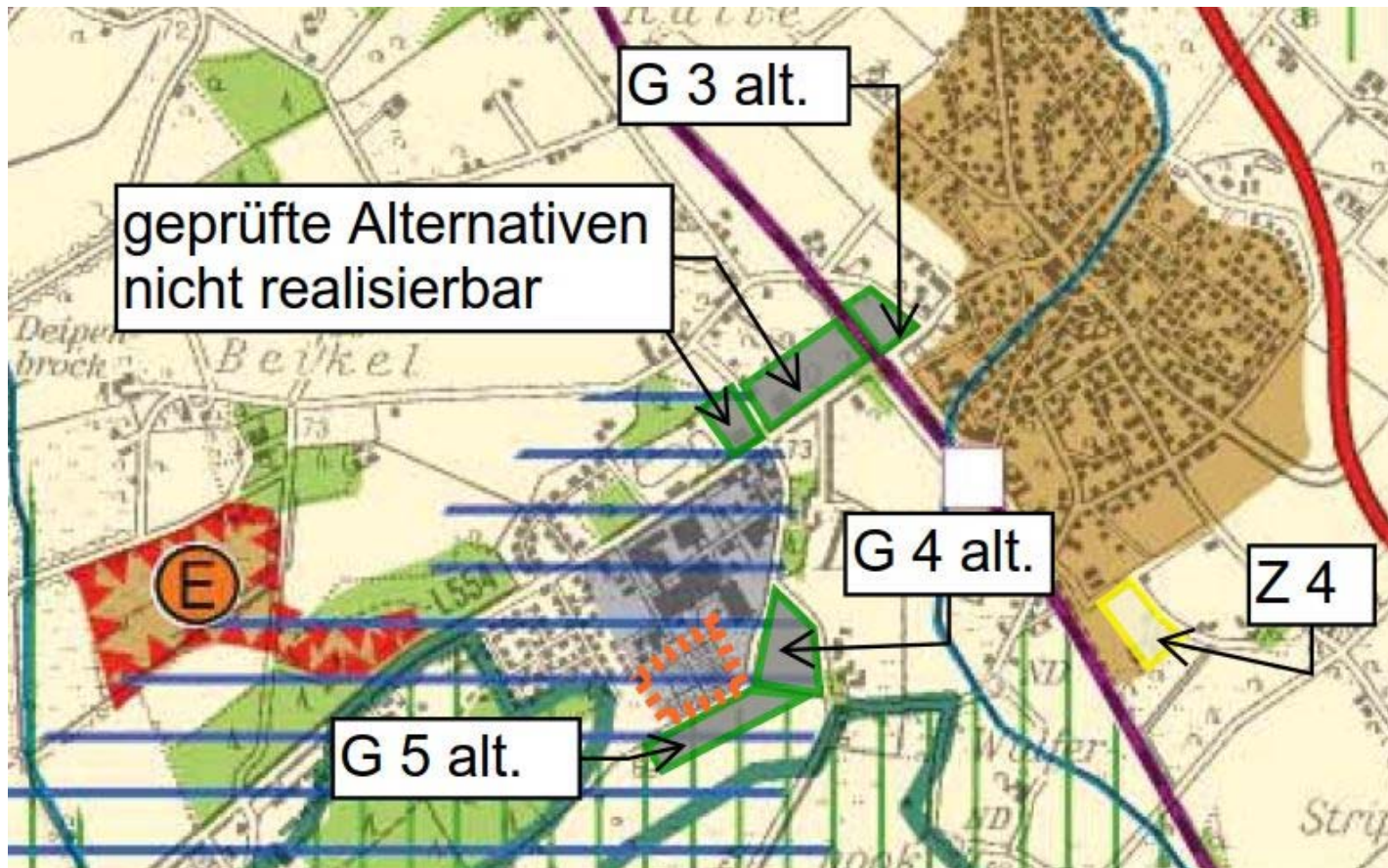


06.09.2018



## 21. Sitzung des Bezirksausschusses 06.09.2018

- TOP 3 Gewerbe- und Wohnbaulandentwicklung im Rahmen der Regionalplanänderung 2018







■ TOP 3

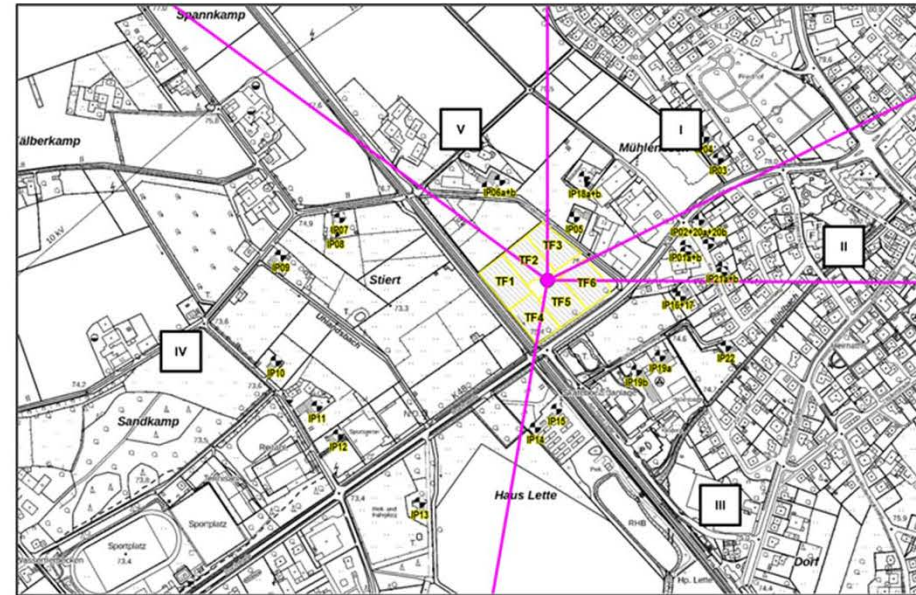
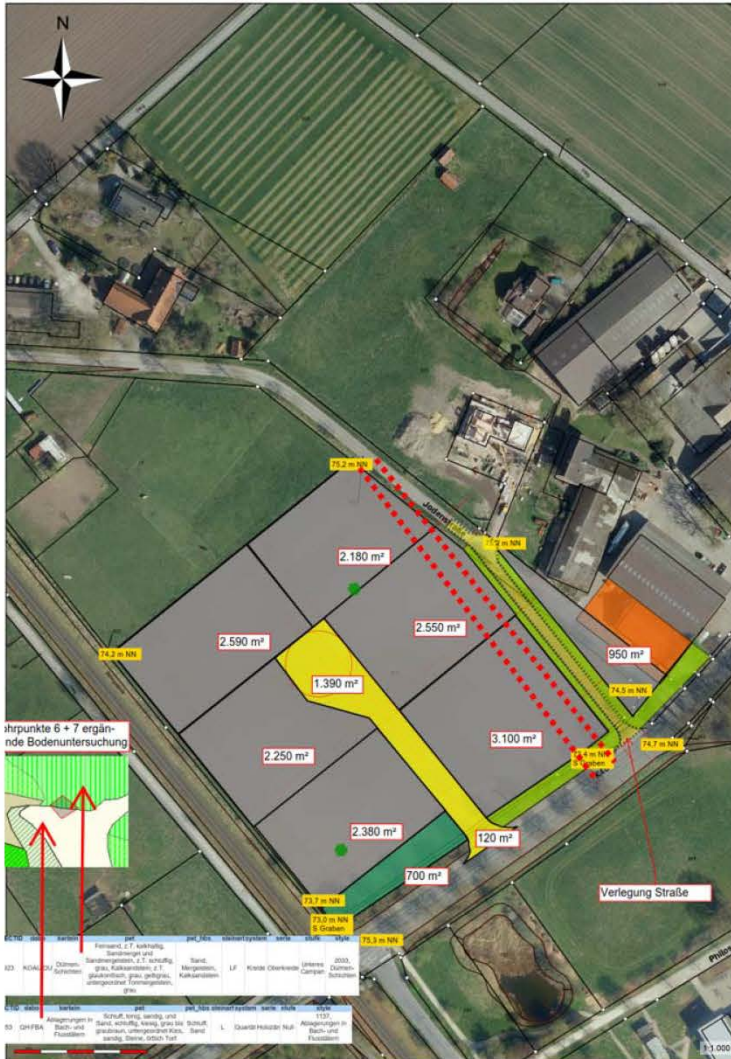


Tabelle 1: Zulässige Emissionskontingente der jeweiligen Teilflächen

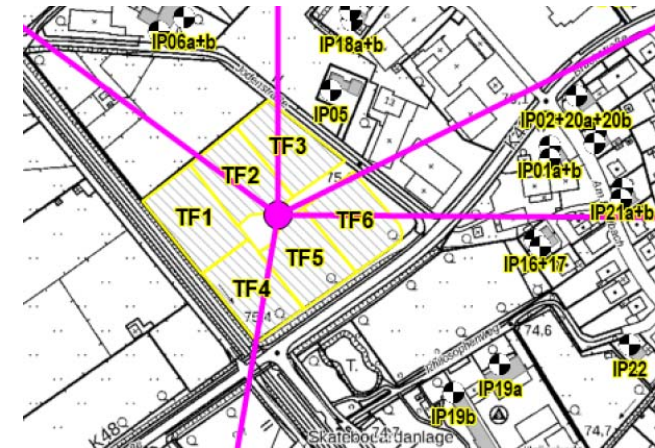
Flächen Nr.	Teilgebietsfläche in m <sup>2</sup>	Bezeichnung Bebauungsplan	Emissionskontingente		Gesamtschallleistungspegel der Teilflächen	
			L <sub>Ek</sub> in dB(A)		L <sub>WA</sub> in dB(A)	
			Tag	Nacht	Tag	Nacht
Teilfläche 1	2.600	GEe	59	58	93,2	92,2
Teilfläche 2	2.600	GEe	57	54	91,2	88,2
Teilfläche 3	2.867	GEe	53	49	87,6	83,6
Teilfläche 4	2.600	GEe	58	57	92,2	91,2
Teilfläche 5	2.600	GEe	57	54	91,2	88,2
Teilfläche 6	2.800	GEe	53	50	87,5	84,5

■ TOP 3



Tabelle 1: Zulässige Emissionskontingente der jeweiligen Teilflächen

Flächen Nr.	Teilgebietsfläche in m <sup>2</sup>	Bezeichnung Bebauungsplan	Emissionskontingente		Gesamtschalleistungspegel der Teilflächen	
			L <sub>EK</sub> in dB(A)		L <sub>WA</sub> in dB(A)	
			Tag	Nacht	Tag	Nacht
Teilfläche 1	2.600	GEe	59	58	93,2	92,2
Teilfläche 2	2.600	GEe	57	54	91,2	88,2
Teilfläche 3	2.867	GEe	53	49	87,6	83,6
Teilfläche 4	2.600	GEe	58	57	92,2	91,2
Teilfläche 5	2.600	GEe	57	54	91,2	88,2
Teilfläche 6	2.800	GEe	53	50	87,5	84,5



Beispiele:

Teilflächen 1, 2 und 4

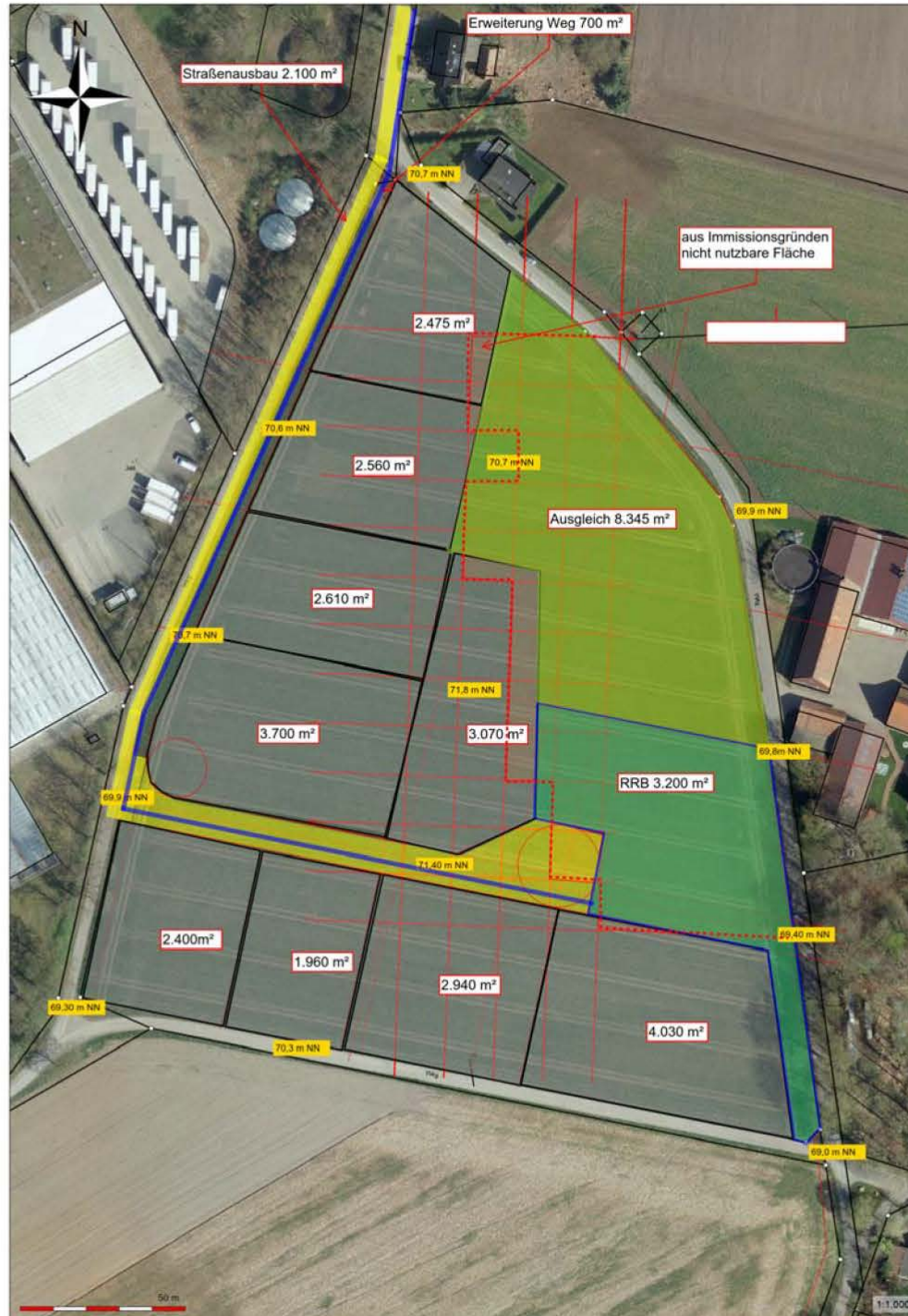
Kleiner Speditionsbetrieb, Internethandel mit geringem Lieferverkehr, Schreinereien, Kfz-Betriebe, Werkstätten oder Metallbaubetriebe, und Schlossereien

Teilflächen 3, 5 und 6

Büronutzungen, dienstleistungsorientiertes Gewerbe ohne Lager und Lkw-Verkehr, Sanitär- und Heizungsbetriebe sowie allgemeine Kundendienste



■ TOP 3

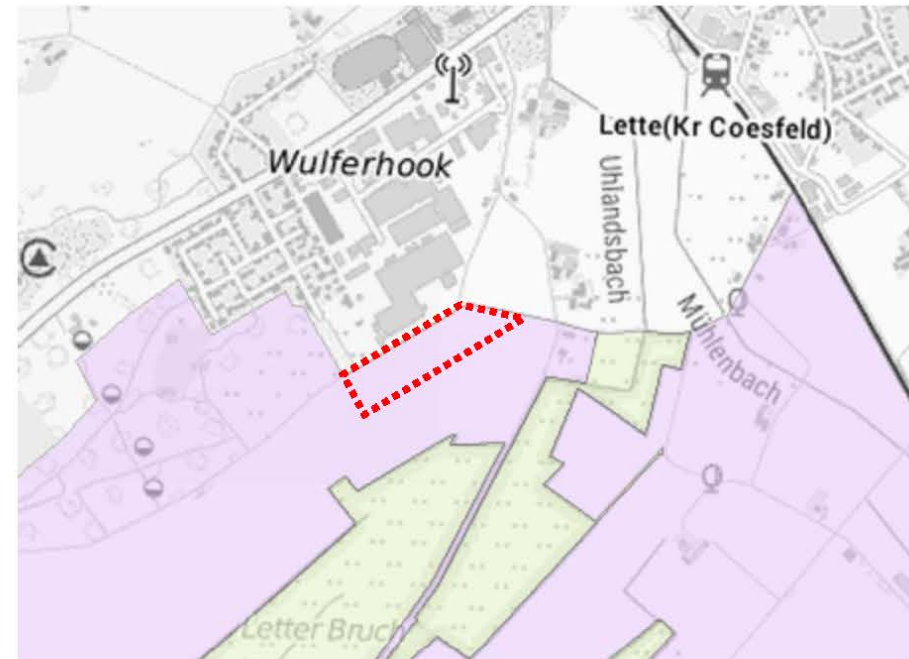


06.09.2018





■ TOP 3



■ TOP 3



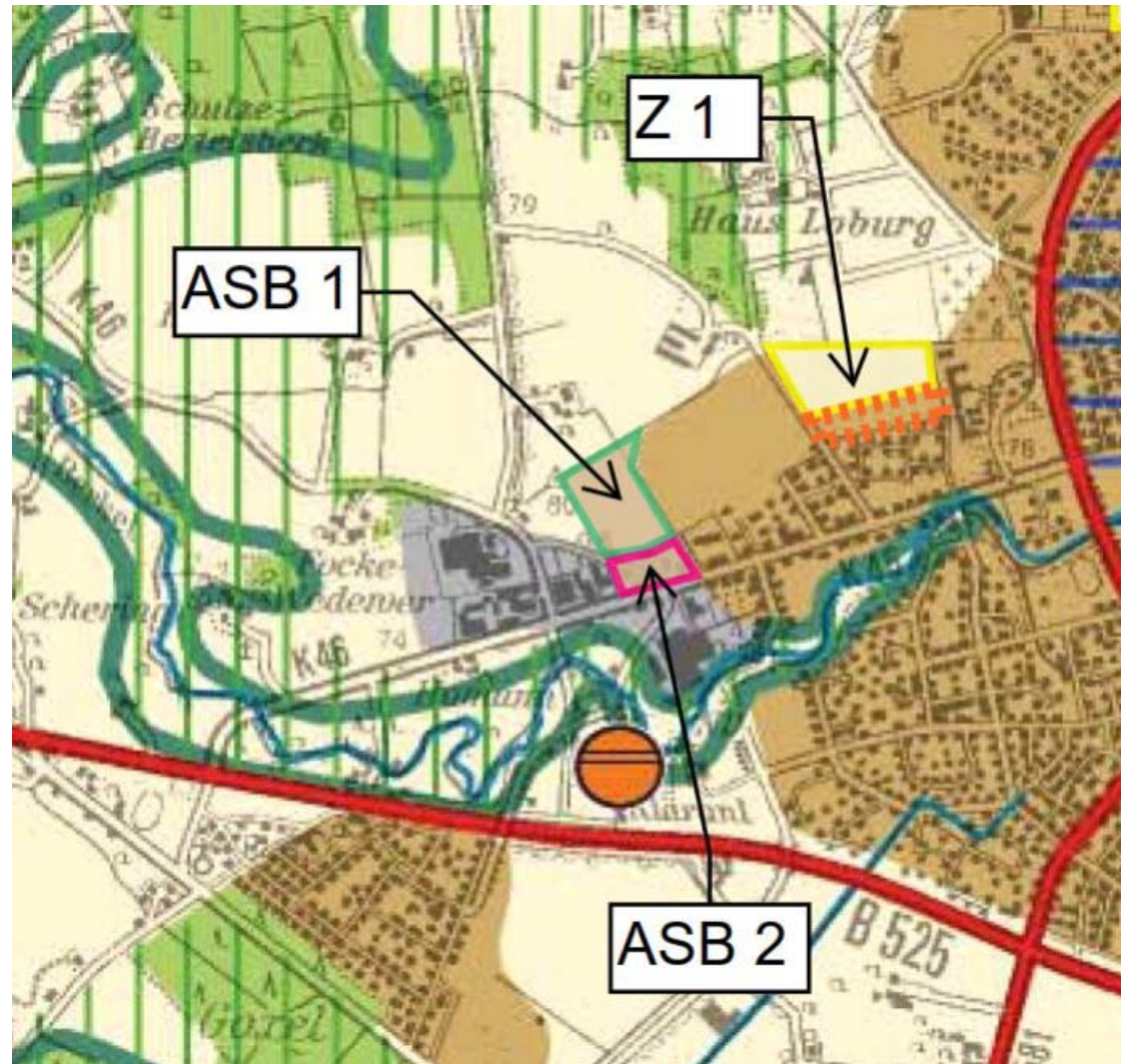


■ TOP 3



## 21. Sitzung des Bezirksausschusses 06.09.2018

- TOP 3





Dass es sich hierbei um die Anlage zum Tagesordnungspunkt 3, "Gewerbe- und Wohnbaulandentwicklung im Rahmen der Regionalplanänderung", der öffentlichen Sitzung des Bezirksausschusses Lette vom 06.09.2018 handelt, bescheinigen:

Bernhard Kestermann  
Ausschussvorsitzender

Jürgen Höning  
Schriftführer