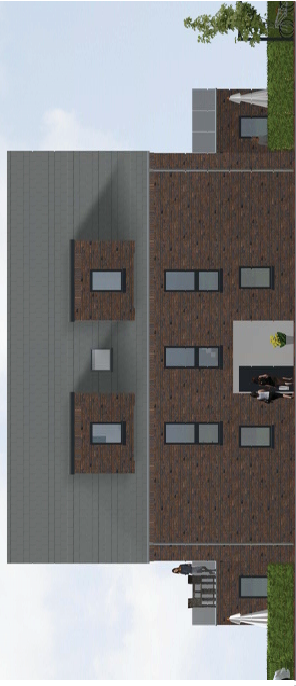




Süd-Ost



Nord-Ost Vorderhaus



Nord-Ost Hinterhaus



Nord-West



Süd-West Hinterhaus



Süd-West Vorderhaus



Bahnhofsallee 27 Bahnhofsallee 25 Bahnhofsallee 23 / 23a Bahnhofsallee 21 Bahnhofsallee 19 Florianstraße 19 Bahnhofsallee 13

Straßenabwicklung M. 1:250
Höhenvergleich zu den Nachbargrundstücken

Planung

Weiper
Architektur- & Sachverständigenbüro

Diemar Weiper
Dipl.-Ing. Architekt/KA
Hauptstraße 17
48863 Alahu
Tel. 0 25 51 18 07 15
www.weiper-architektur.de

PROJEKT
A: Errichtung eines Wohnhauses mit fünf Wohneinheiten (Vorderhaus)
B: Errichtung eines Wohnhauses mit zwei Wohneinheiten und Abstufung (Hinterhaus)

Bauherr: Frenze
Bahnhofsallee 21
48653 Coesfeld

Bauherr: Unternehmerr Baunier
Th. & C. Weiper GmbH & Co. KG
Bahnhofsallee 36
48653 Coesfeld

Geometrie		Umrandung		Umrandungsart	
Coresfeld	Letzte	Fläche	60	Flächenzahl	1:100
Fläche	19	Flächenzahl	171707	Flächenzahl	B 2
Grundstück	171707	Flächenzahl	84.17594	Flächenzahl	A
Datum	11.01.2018	Flächenzahl		Flächenzahl	11.01.18

ANSICHTEN
VIS
STRASSENABWICKLUNG

BAUANTRAG