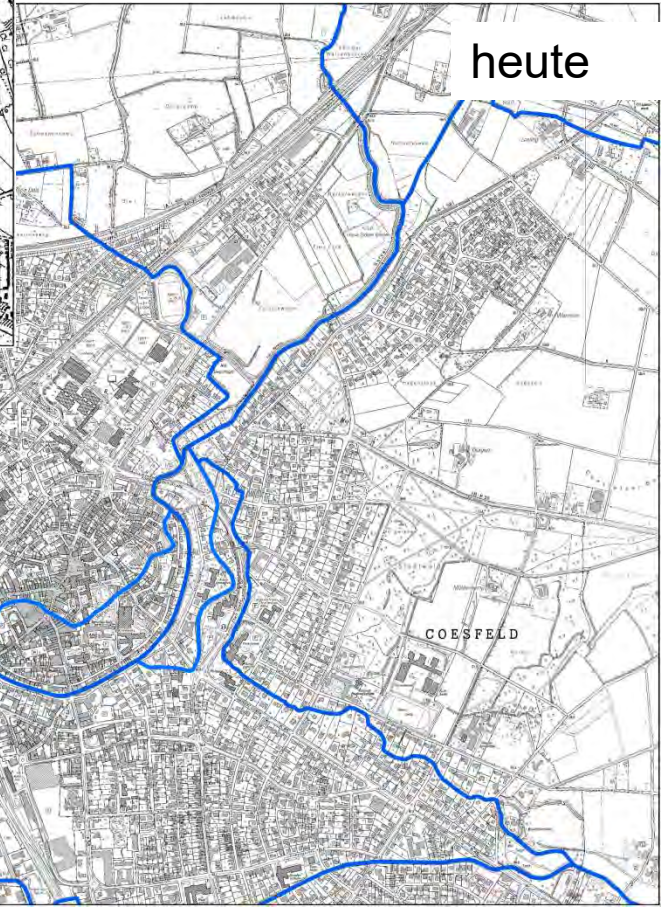
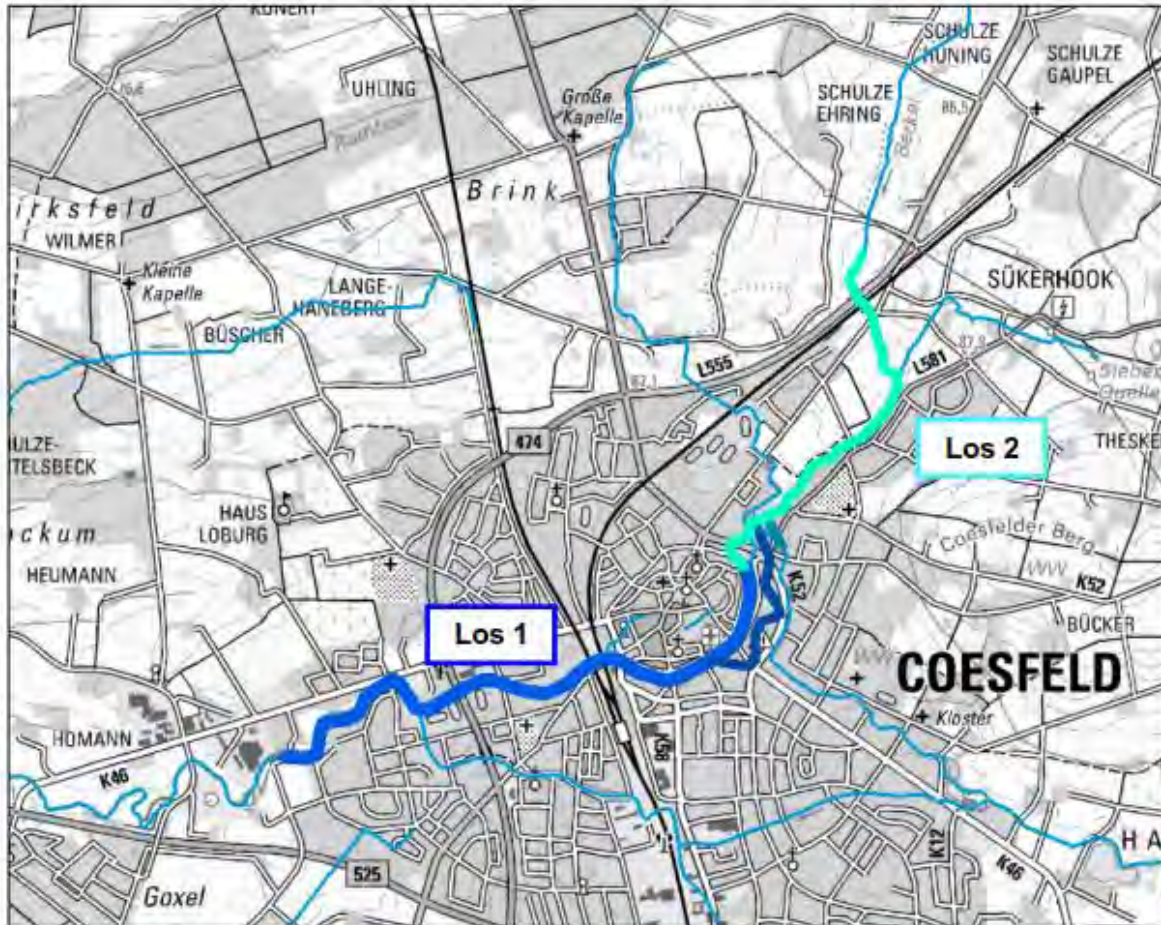


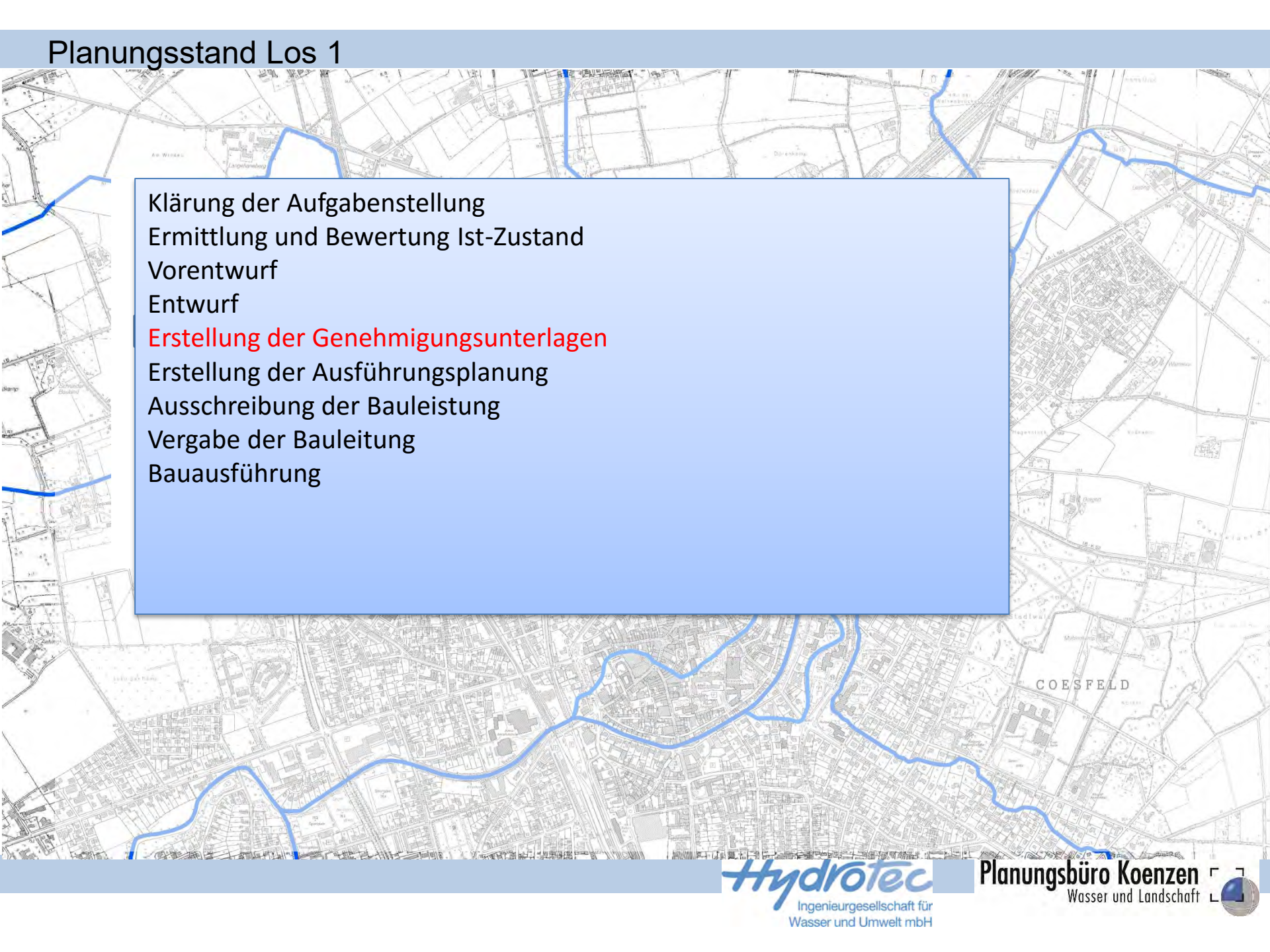
Die Berkel in Coesfeld



Bericht zur
Umsetzung der
EU-WRRL
NaturBERKEL

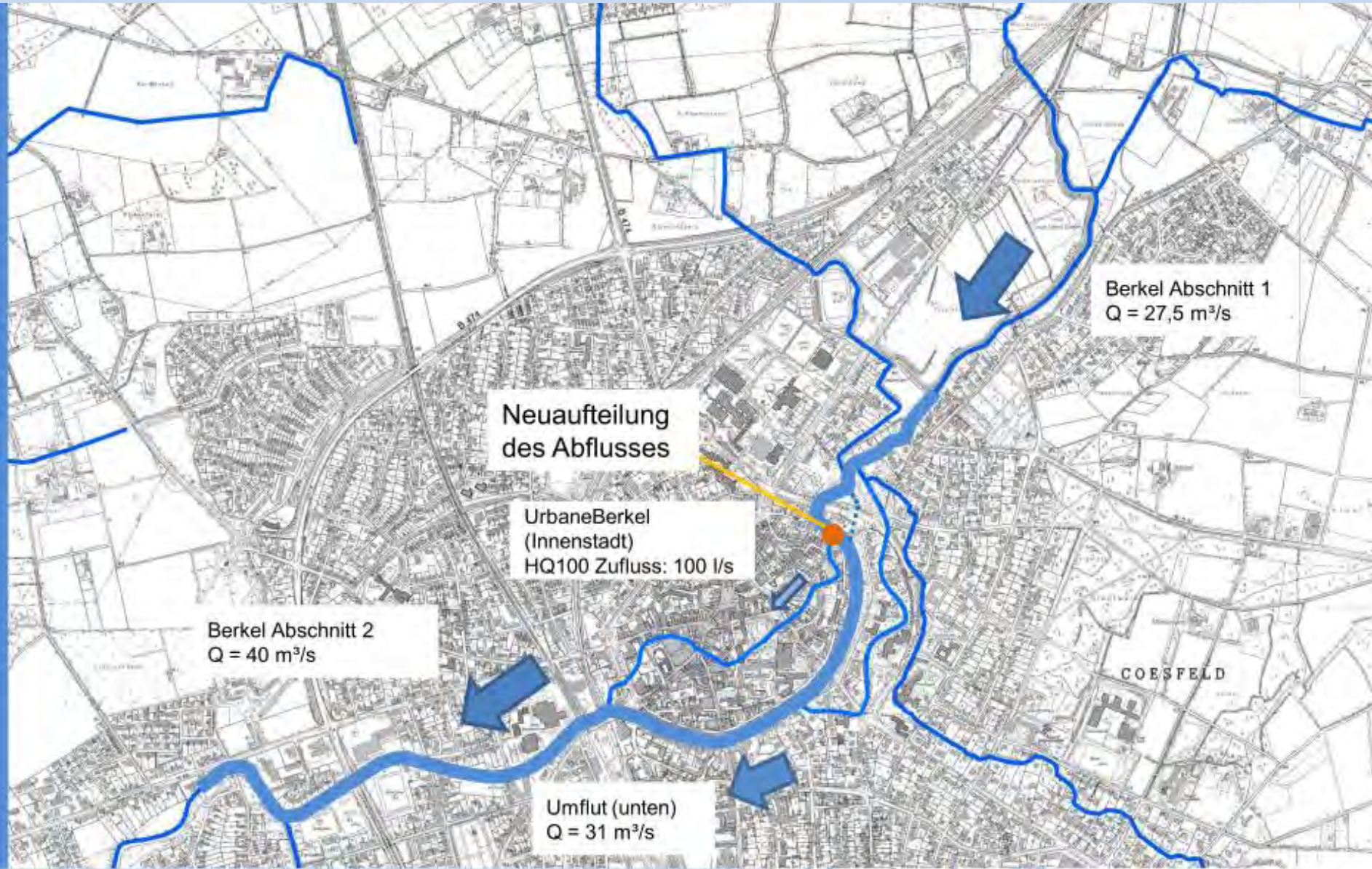
Übersicht Planungsraum



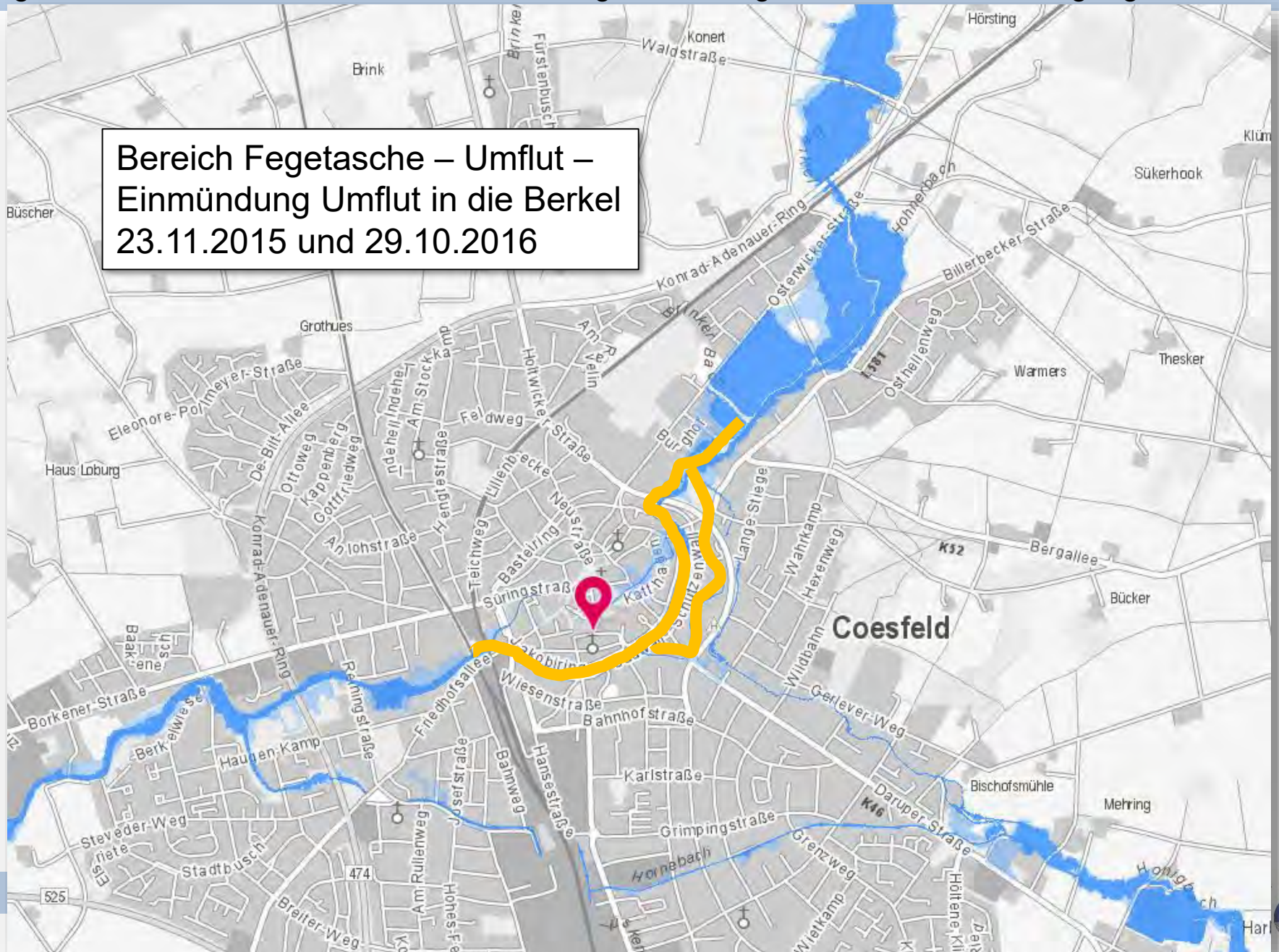


Klärung der Aufgabenstellung
Ermittlung und Bewertung Ist-Zustand
Vorentwurf
Entwurf
Erstellung der Genehmigungsunterlagen
Erstellung der Ausführungsplanung
Ausschreibung der Bauleistung
Vergabe der Bauleitung
Bauausführung

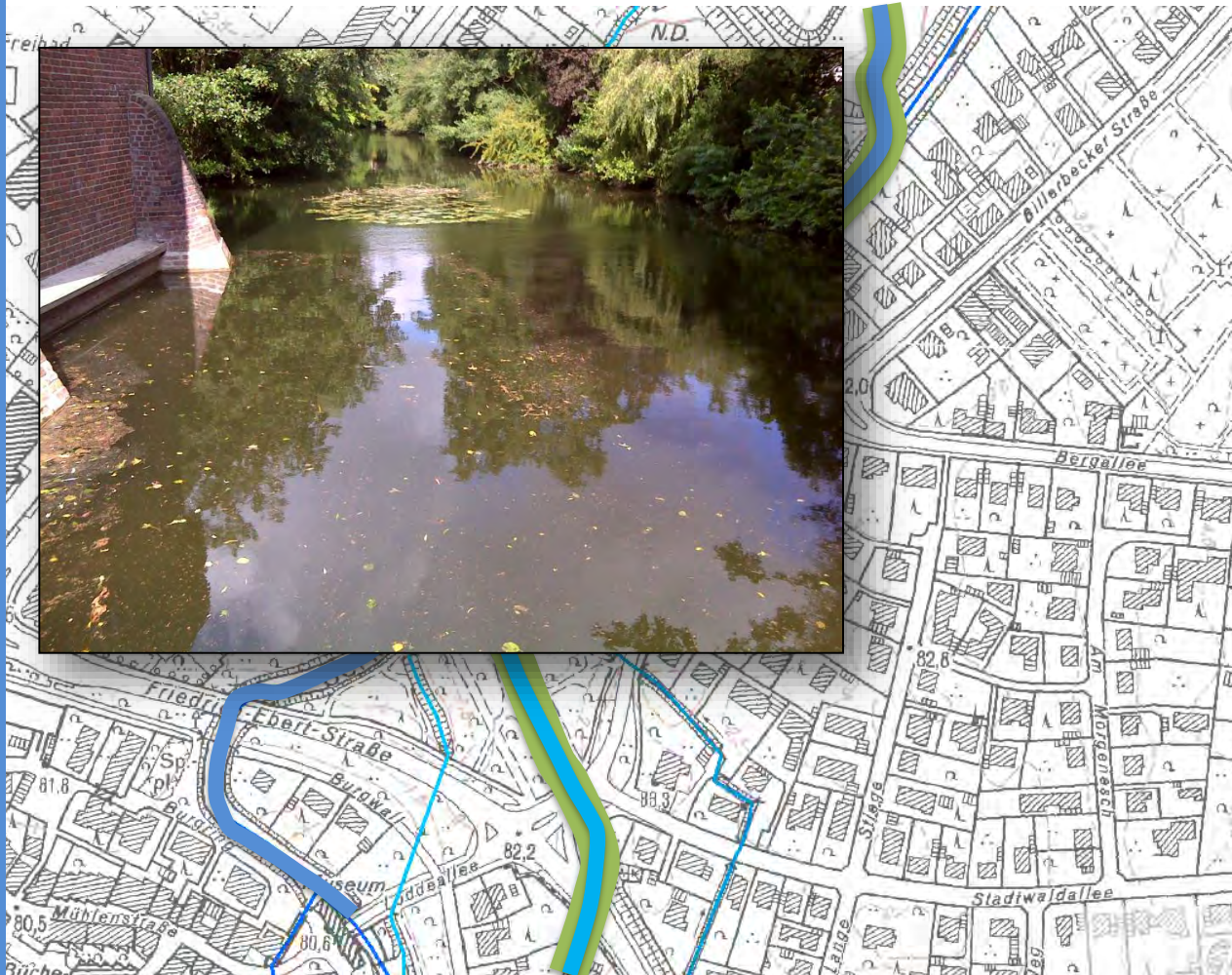
Abflussaufteilung für Q 30 / Q 330 / HQ100 /HQ extrem Bsp. HQ 100



Bereich Fegetasche – Umflut –
Einmündung Umflut in die Berkel
23.11.2015 und 29.10.2016



geplante Maßnahmen – Umflut und Berkel / oberhalb Walkenbrückentor



- Entfernung der Sedimente
- Anpassung der Sohlhöhen
- Absenkung des Stauziels
- Herstellung der Durchwanderbarkeit

geplante Maßnahmen – Umflut und Berkel / Umflut oberhalb Münsterstraße



- Entfernung der Sedimente
- Erhaltung des Gewässerbilds
- Riegel für Rückstau



Ziel-Zustand



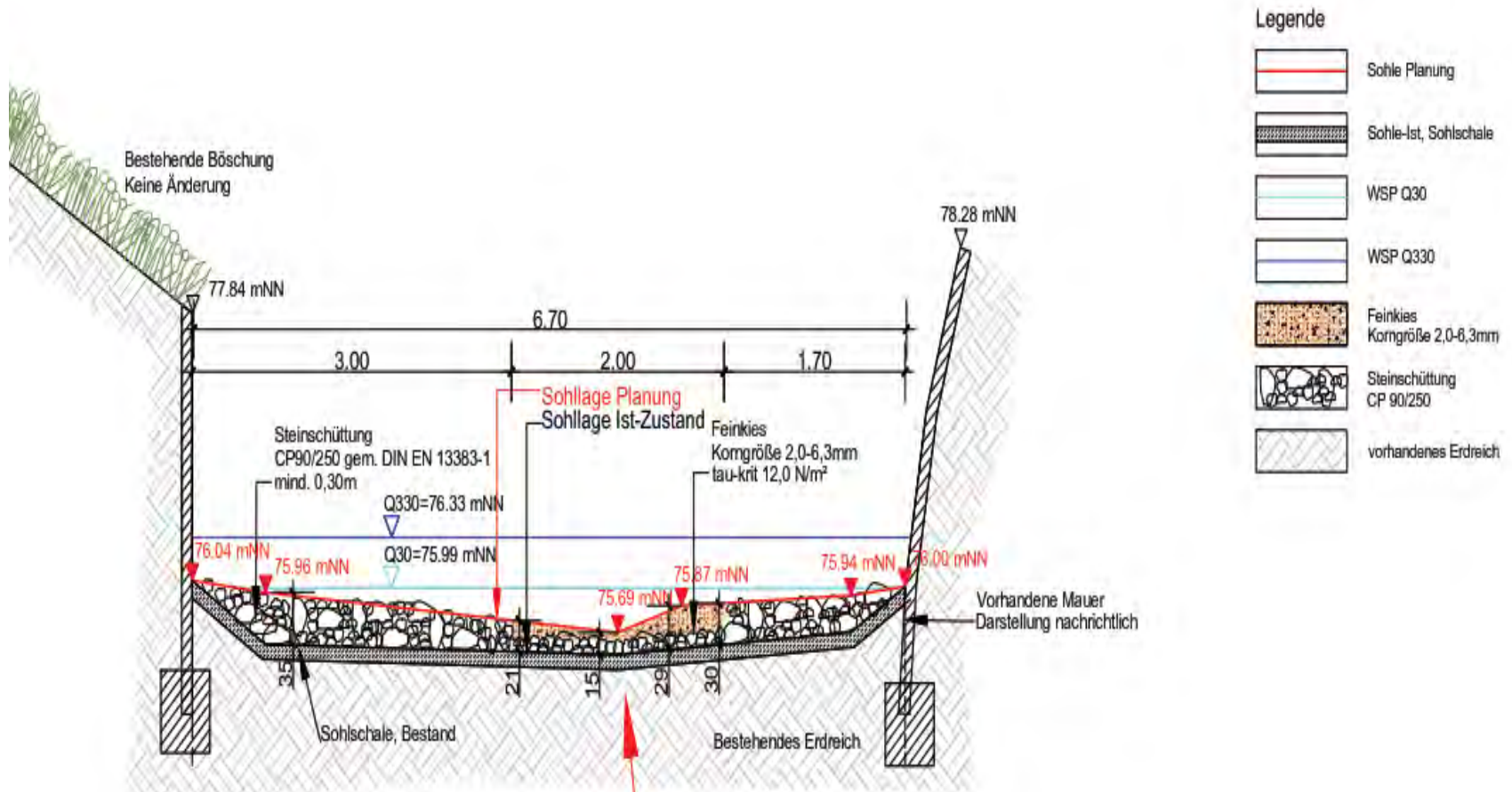
Ökologischer Wanderkorridor – Umflut und Berkel



- Entfernung der Sohlschwellen (Beton)
- Herstellung der Durchwanderbarkeit
- Umgestaltung Wehr Normann (Sohlengleite)
- lokaler Hochwasserschutz

Beispielbilder zukünftig um 80cm abgesenkter Wasserspiegel





Ausschnitt Querprofil 96702, km 96.702, Umflut Berkel, M.= 1:50



Ziel-Zustand



Umgestaltung der Mündung des Honigbachs

- Niedrigwasserstützung der Fegetasche im Q 30 Fall
- Durchgängigen Anbindung des Honigbachsystems an die Berkel
- städtebauliche Aufwertung des Parks. Ziel ist die Gestaltung eines naturnahen Gewässers und eines Parks mit Spielplatz usw.



Bestandteil Los 2

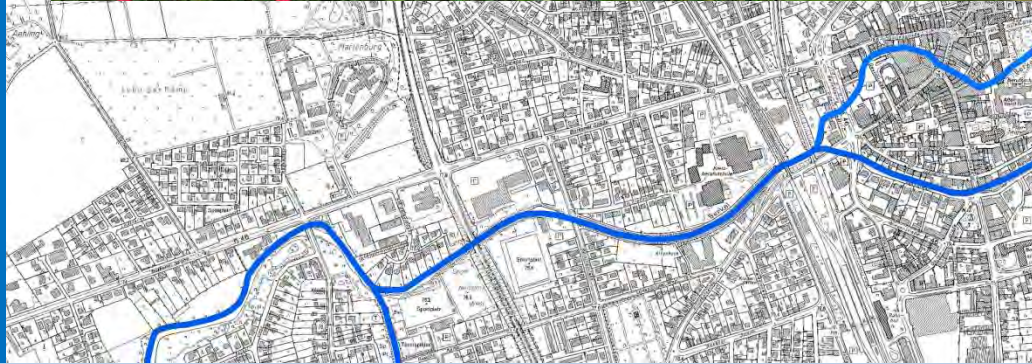
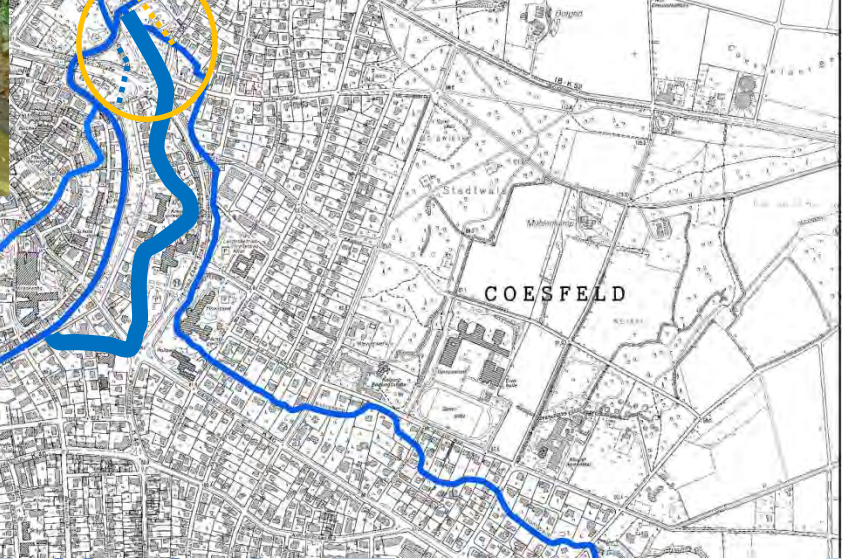
- rd. 240 Lauflänge



Entwurf Honigbach im Stadtpark



Ziel-Zustand



Ökologischer Wanderkorridor – Fegetasche Einmündung Umflut



- Entfernung der Sedimente
- Rückbau des Stauwehrs
- Herstellung der Durchwanderbarkeit
- Umgestaltung der Mündung: Sohlgleite

Baukosten Los 1

- Baukosten für Los 1 einschl. Baunebenkosten ca. 1.611.000 €.
- 80 % der Kosten werden gefördert
- Bauausführung 2017-2019



Regionale 2016 ZukunftsLAND – bereits erfolgte frühzeitige Öffentlichkeitsbeteiligungen

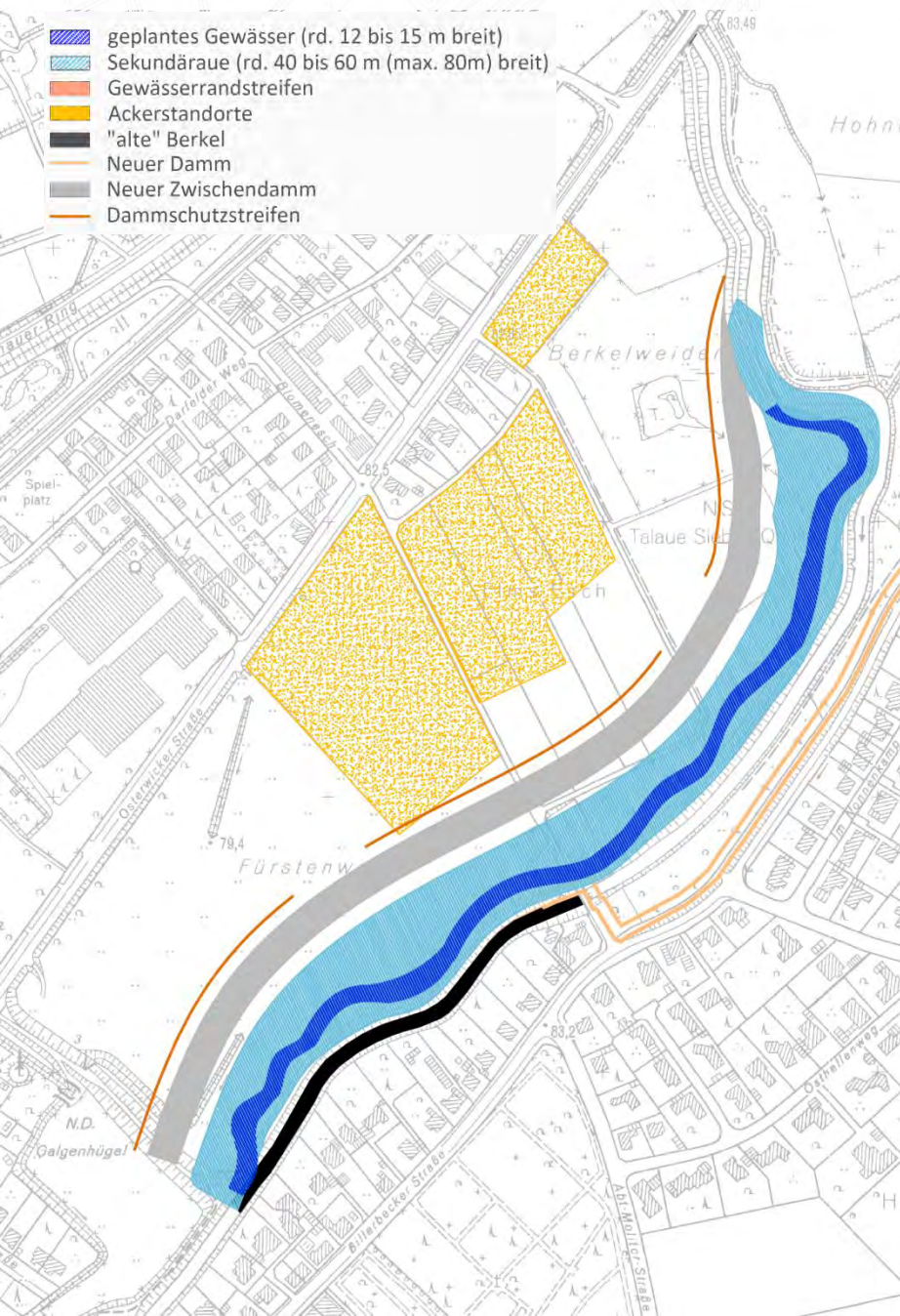
Bereich
Fürstenwiesen
04.05.2015
27.06.2015
23.10.2015









- Nachhaltige und dauerhafte Sicherstellung der Hochwassersicherheit.
- Die Berkel soll im geplanten Zustand über eine so gute Lebensraumausstattung verfügen, dass sie die unterhalb liegenden Defizite kompensiert.
- Das Becken soll weiterhin für die Naherholung zur Verfügung stehen.
- Der Verlauf der Berkel unterhalb der Querung der Blomenesch soll erhalten bleiben.
- Die Verkehrsbeziehung ist zu erhalten oder gleichwertig zu ersetzen.

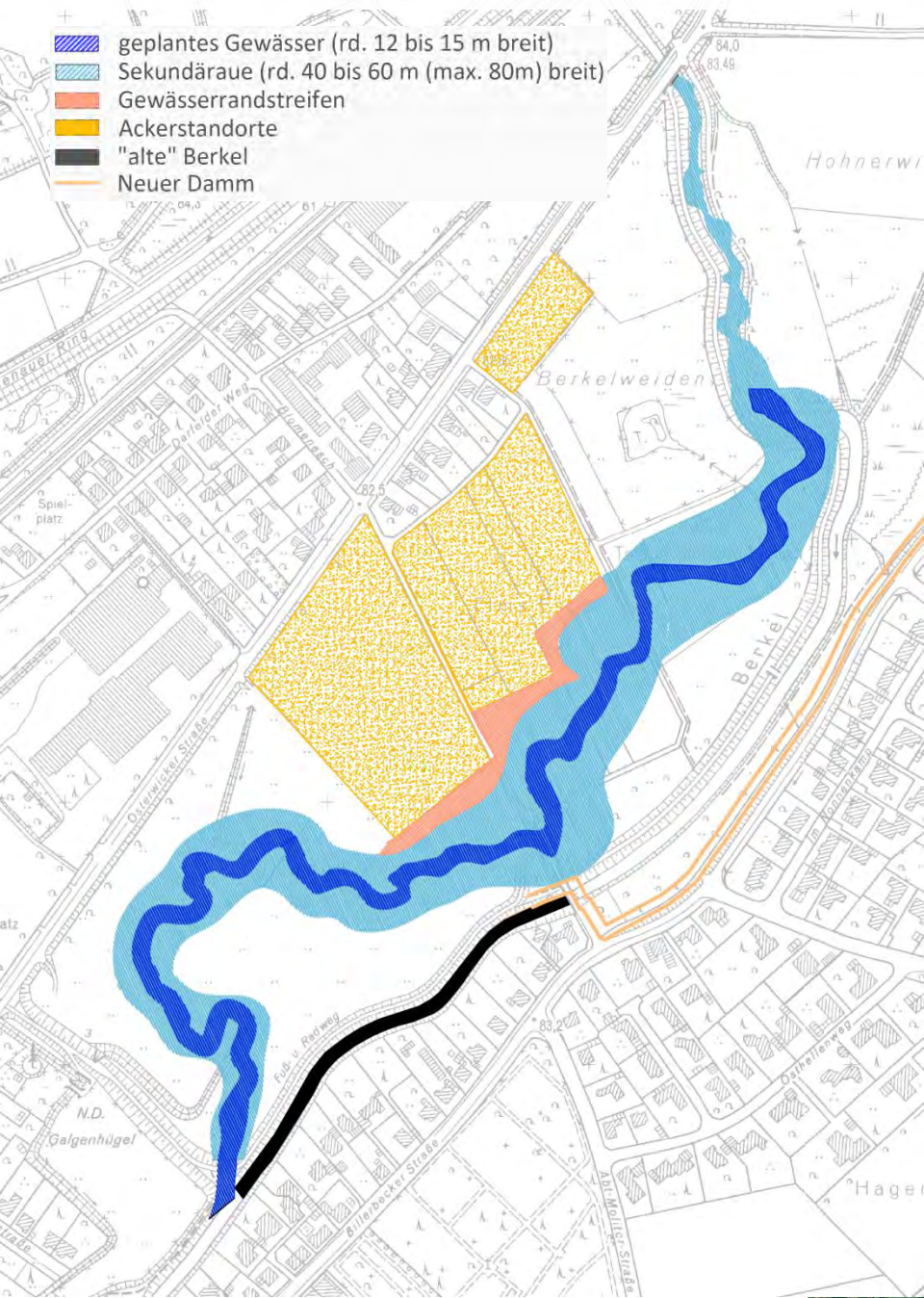
Regionale 2016 ZukunftsLAND – BerkelSTADT Coesfeld – NaturBERKEL im HRB – Variante 2

- geplantes Gewässer (rd. 12 bis 15 m breit)
- Sekundäraue (rd. 40 bis 60 m (max. 80m) breit)
- Gewässerrandstreifen
- Ackerstandorte
- "alte" Berkel
- Neuer Damm
- Neuer Zwischendamm
- Dammstreifen



Regionale 2016 ZukunftsLAND – BerkelSTADT Coesfeld - NaturBERKEL im HRB – Variante 1

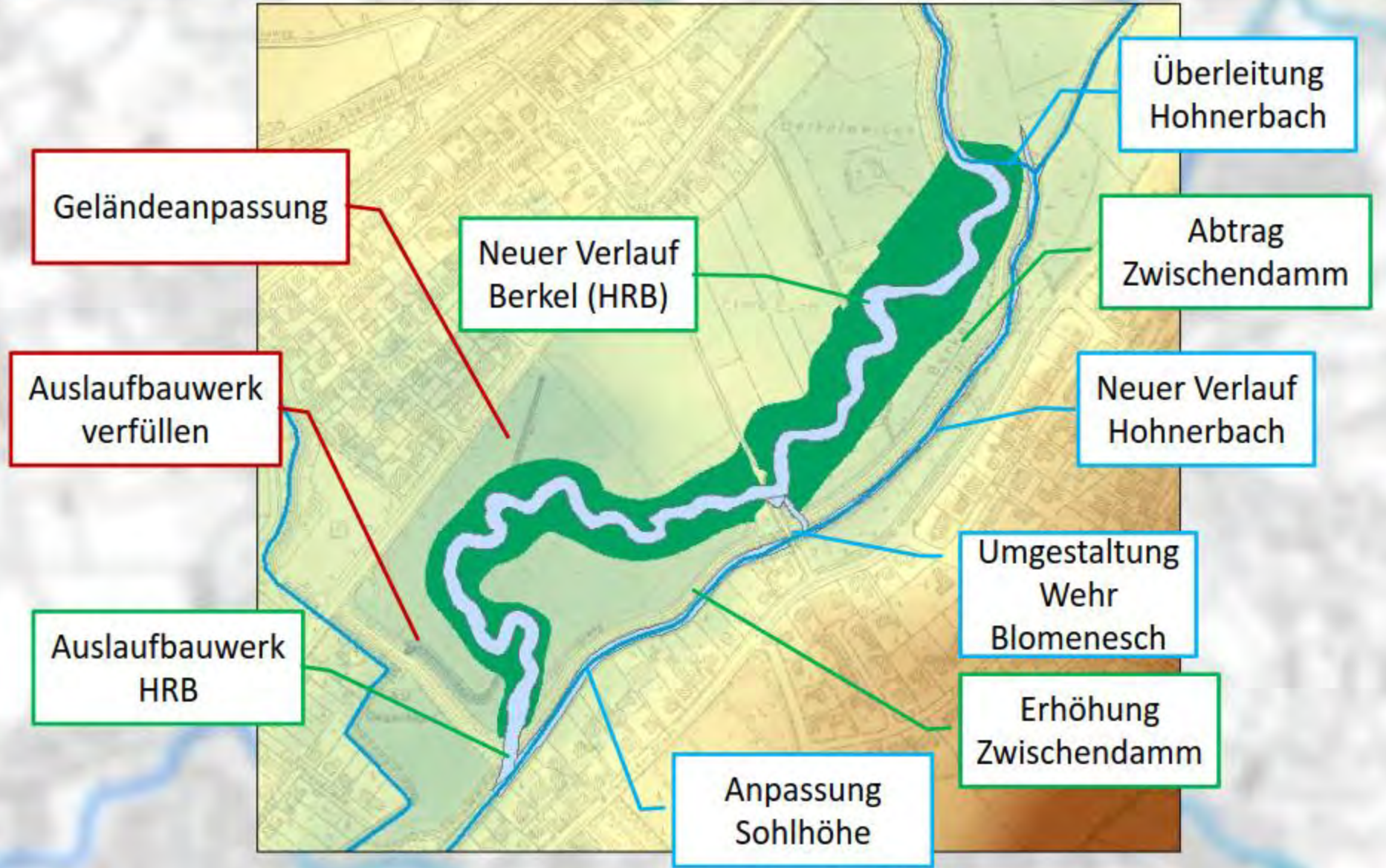
-  geplantes Gewässer (rd. 12 bis 15 m breit)
-  Sekundäraue (rd. 40 bis 60 m (max. 80m) breit)
-  Gewässerrandstreifen
-  Ackerstandorte
-  "alte" Berkel
-  Neuer Damm



Planungsrandbedingungen

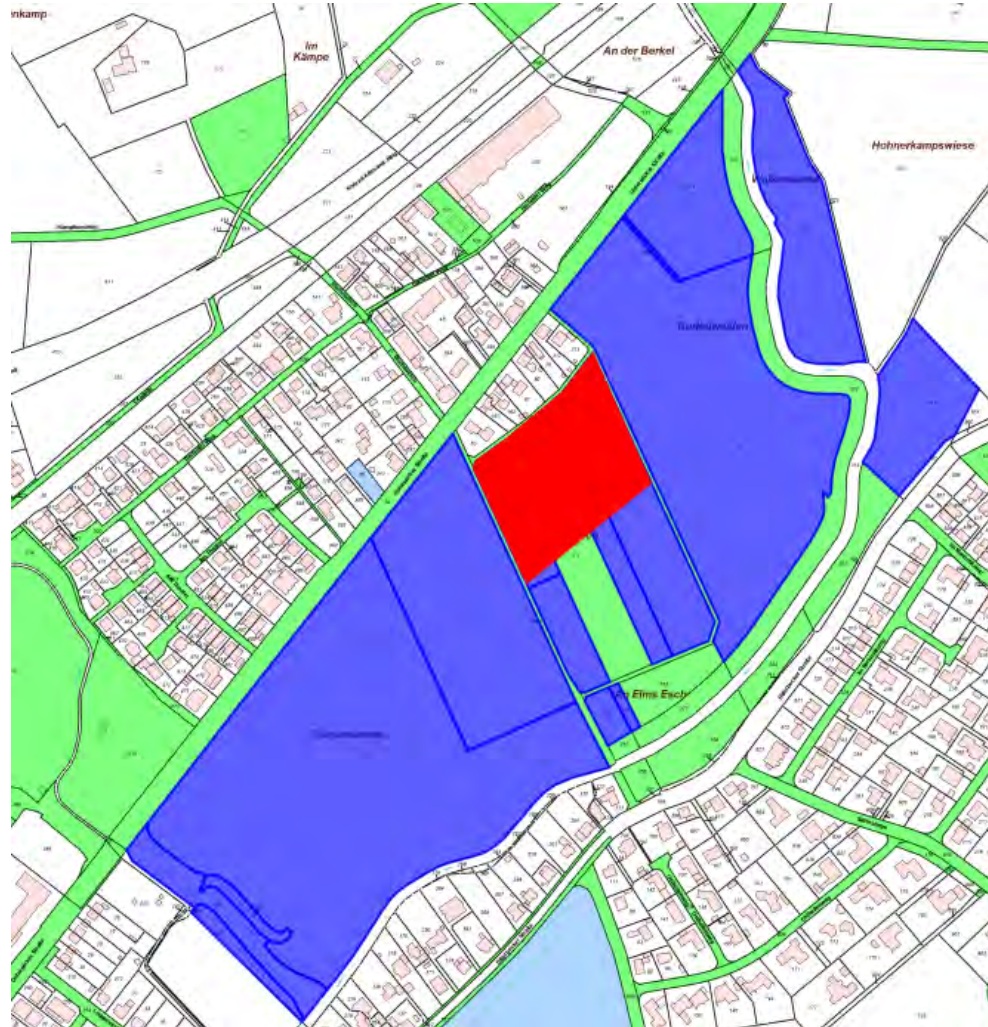
- **Grunderwerb (Teilnehmergemeinschaft Berkelaue II)**
- **Zukünftige Wegeverbindung (Blomenesch)**
- **Gewässersituation am zukünftigen Altarm zwischen Blomenesch und Auslaufbauwerk**
- **Optimierter Hochwasserschutz**

Maßnahmen im Bereich des HRB



Planungsrandbedingungen

- **Grunderwerb (Teilnehmergemeinschaft Berkelaue II)**



Planungsrandbedingungen

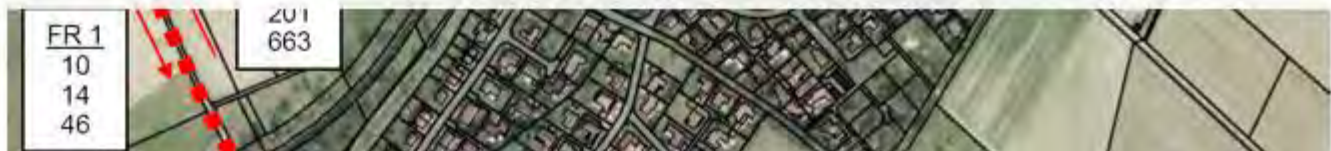
- zukünftige Wegeverbindung (Blomenesch)



Für Kfz hat die Wegebeziehung eine untergeordnete Bedeutung.

Ihr Entfallen kann durch die Wegebeziehung 2 und/ oder Wegebeziehung 3 kompensiert werden.

Die Verkehrsbelastung läge beim Entfallen der Wegebeziehung 1 bei der Wegebeziehung 2 und/ oder Wegebeziehung 3 unter der Verkehrsbelastung einer Anwohnerstraße von 150 Kfz/h.



Planungsrandbedingungen

- zukünftige Wegeverbindung (Blomenesch)



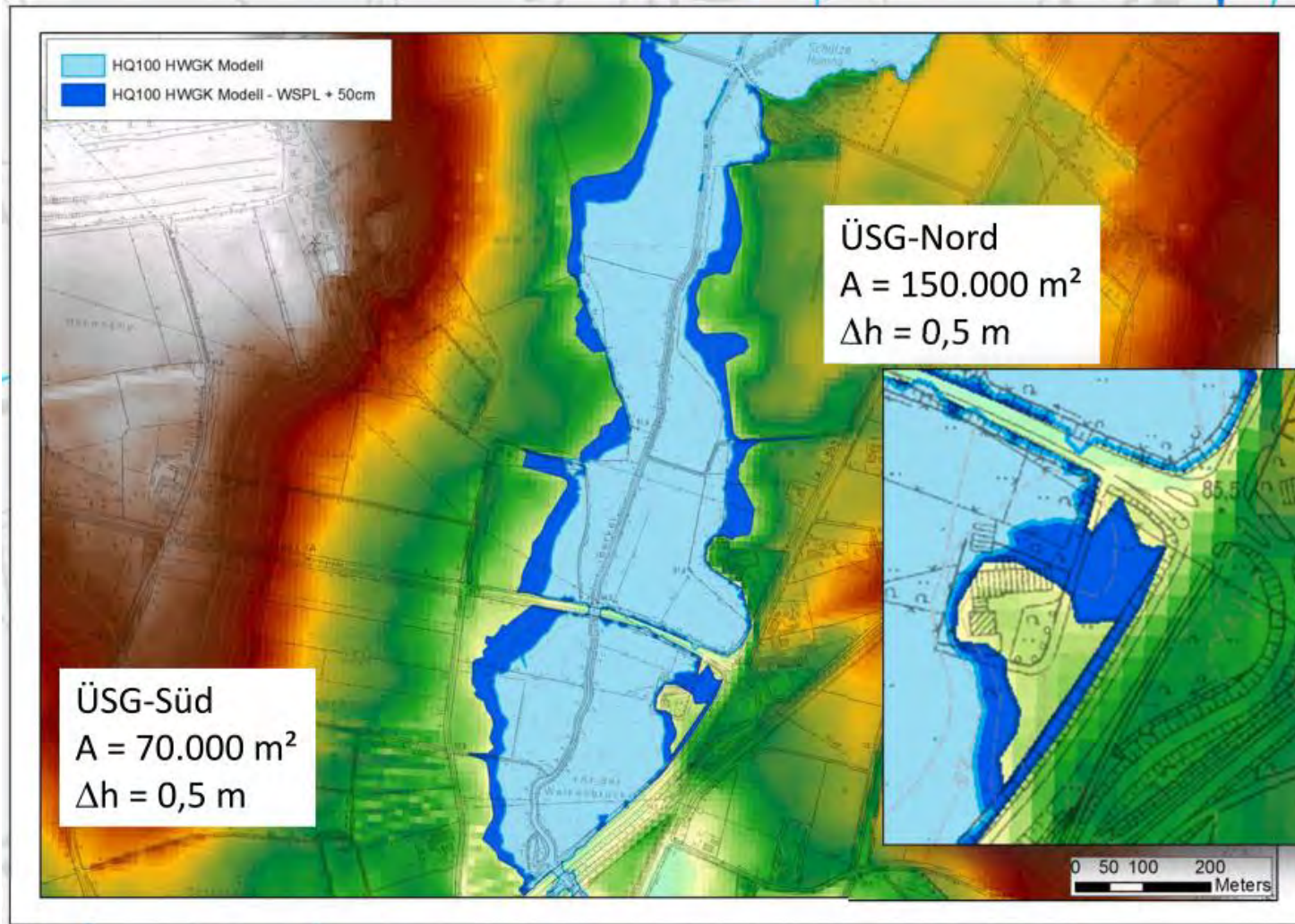
Planungsrandbedingungen

- **Gewässersituation am zukünftigen Altarm zwischen Blomenesch und Auslaufbauwerk**

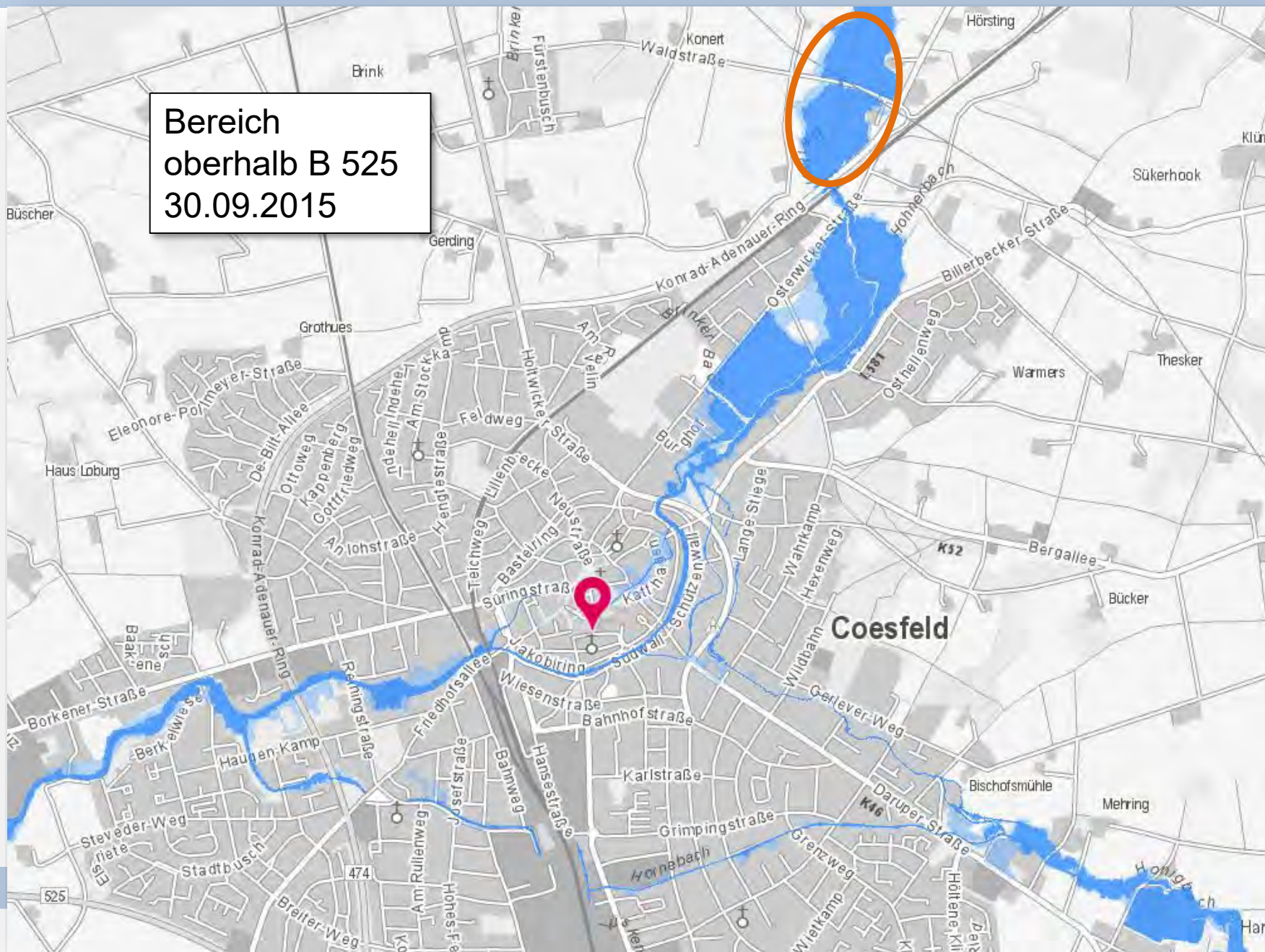


Planungsrandbedingungen

- Optimierter Hochwasserschutz - Vorlandretention



Regionale 2016 ZukunftsLAND – bereits erfolgte frühzeitige Öffentlichkeitsbeteiligungen



Ermittlung Wertausgleich

- **Wertausgleich für das zusätzliche Überschwemmungsgebiet**
- **Einmalzahlung für zukünftige Ernteauffälle**

- Baukosten Los 2 einschl. Baunebenkosten u. Grunderwerb ca. 6.030.000 €
- Förderung 80 %
- Kosten Landschaftsplanung ca. 200.000 €
- Ausführung 2018 bis 2020



Vielen Dank für Ihrer Aufmerksamkeit!



Anlage zu TOP 1 b) der öffentlichen Sitzung des
Betriebsausschusses am 14.12.2016 bescheinigen:

Uwe Hesse
(Ausschussvorsitzender)

Klaus Maschlanka
(Schriftführer)