

LEGENDE

- Fahrbahn
- Gehweg
- kombinierter Geh- und Radweg
- Radfahrstreifen bzw. Radweg
- P Parkstreifen
- Zufahrtsbereiche mit Schrägbord ausstatten
- Bushaltestelle/ Ein- und Ausstiegsbereich
- Grünbeet/ Baumscheibe
- Grünstreifen
- Hochbord (Bestand)
- Hochbord, abgesenkt (Bestand)
- Hochbord (geplant)
- Hochbord, abgesenkt (geplant)
- Busbord (geplant)
- Schrägbord (geplant)
- 2-reihige Rinne
- Straßenmarkierung (Bestand)
- Straßenmarkierung (geplant)
- Rotmarkierung Radweg

Anlage zur Beschlussvorlage 280/2016: Blatt 2 - Variante 2

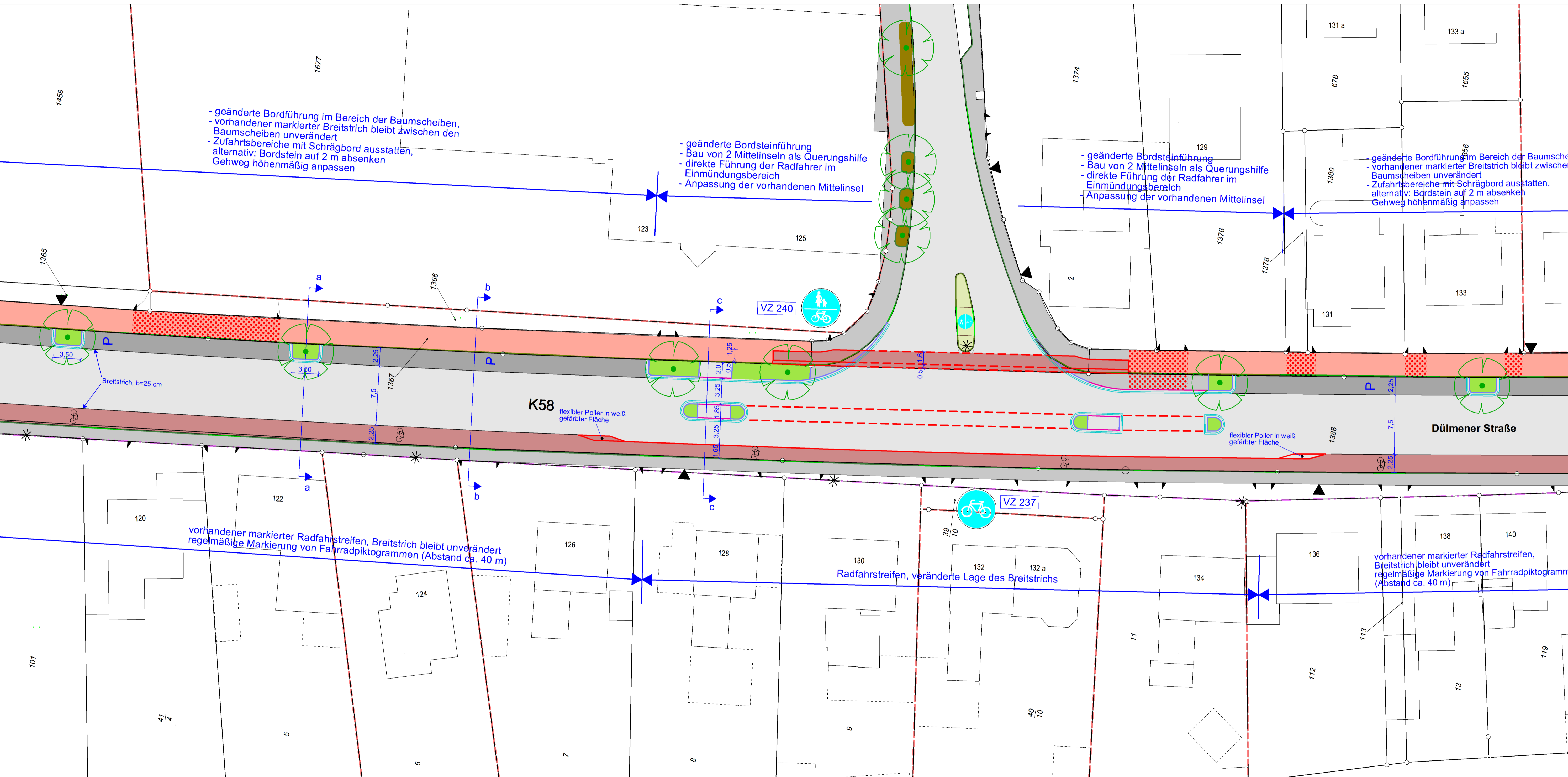


Dülmener Straße Ausbau Radweg (Var. 2)

Vorentwurf

| Index | Datum | Name | Art der Änderung | Datum | 21.09.2016 |
|-------|-------|------|------------------|------------|------------|
| | | | | Maßstab | 1:250 |
| | | | | bearbeitet | Lu |
| | | | | gezeichnet | Em |
| | | | | Blatt-Nr. | 2/3 |

Datei: G:\Geograf\SPlanung\Dülmener_Straße



- geänderte Bordführung im Bereich der Baumscheiben,
- vorhandener markierter Breitstrich bleibt zwischen den
Baumscheiben unverändert
- Zufahrtsbereiche mit Schrägbord ausstatten,
alternativ: Bordstein auf 2 m absenken
Gehweg höhenmäßig anpassen

- geänderte Bordsteinführung
- Bau von 2 Mittelinseln als Querungshilfe
- direkte Führung der Radfahrer im
Einmündungsbereich
- Anpassung der vorhandenen Mittelinsel

- geänderte Bordsteinführung
- Bau von 2 Mittelinseln als Querungshilfe
- direkte Führung der Radfahrer im
Einmündungsbereich
- Anpassung der vorhandenen Mittelinsel

- geänderte Bordführung im Bereich der Baumscheiben
- vorhandener markierter Breitstrich bleibt zwischen den
Baumscheiben unverändert
- Zufahrtsbereiche mit Schrägbord ausstatten,
alternativ: Bordstein auf 2 m absenken
Gehweg höhenmäßig anpassen

vorhandener markierter Radfahrstreifen, Breitstrich bleibt unverändert
regelmäßige Markierung von Fahrradpiktogrammen (Abstand ca. 40 m)

Radfahrstreifen, veränderte Lage des Breitstrichs

vorhandener markierter Radfahrstreifen,
Breitstrich bleibt unverändert
regelmäßige Markierung von Fahrradpiktogrammen
(Abstand ca. 40 m)