

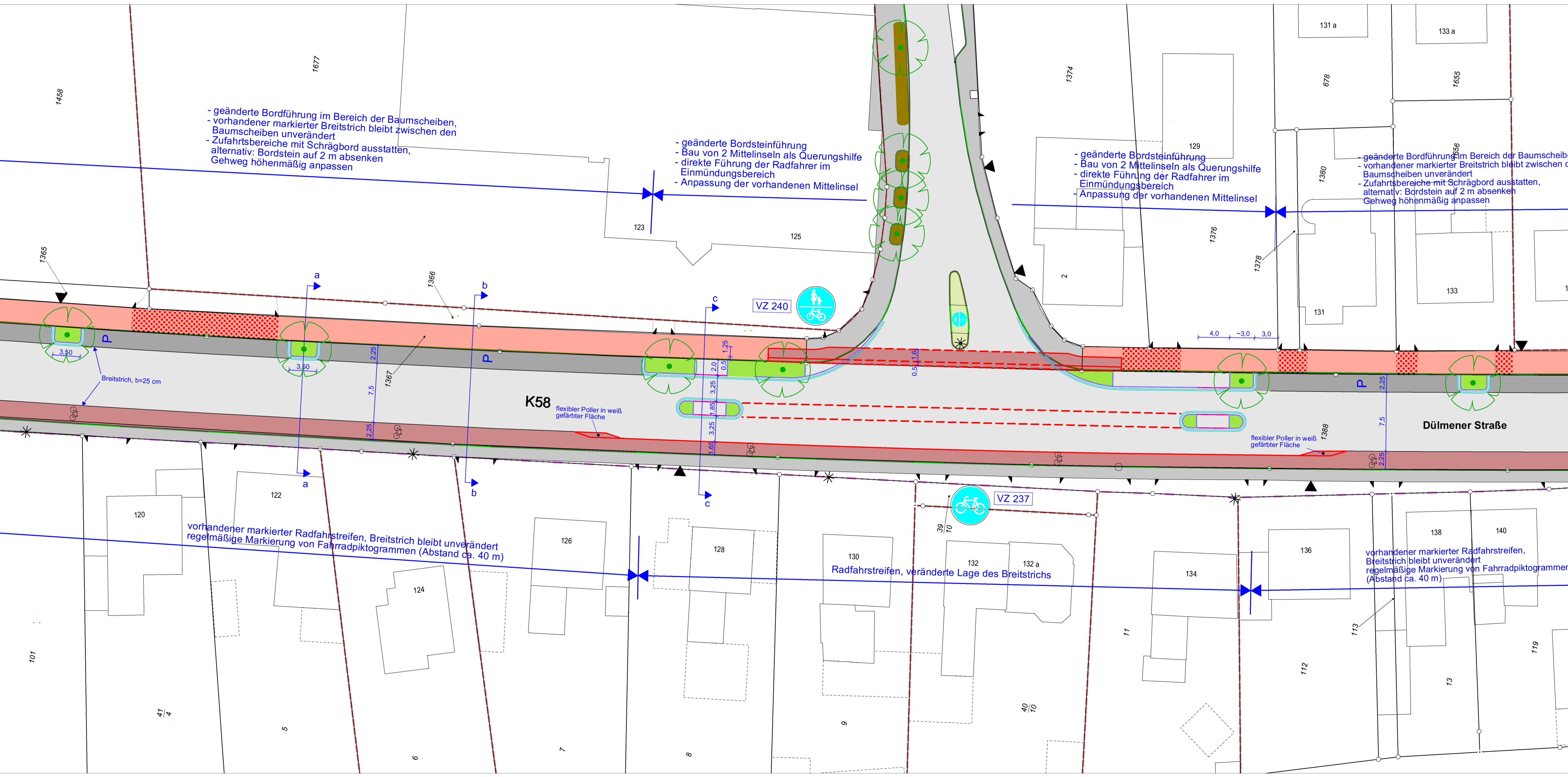
LEGENDE

- Fahrbahn
- Gehweg
- kombinierter Geh- und Radweg
- Radfahrstreifen bzw. Radweg
- P Parkstreifen
- Zufahrtsbereiche mit Schrägbord ausstatten
- Bushaltestelle/ Ein- und Ausstiegsbereich
- Grünbeet/ Baumscheibe
- Grünstreifen
- Hochbord (Bestand)
- Hochbord, abgesenkt (Bestand)
- Hochbord (geplant)
- Hochbord, abgesenkt (geplant)
- Busbord (geplant)
- Schrägbord (geplant)
- 2-reihige Rinne
- Straßenmarkierung (Bestand)
- Straßenmarkierung (geplant)
- Rotmarkierung Radweg

Anlage zur Beschlussvorlage 280/2016: Blatt 2 - Variante 1



Dülmener Straße Ausbau Radweg (Var. 1)				Vorentwurf
Index	Datum	Name	Art der Änderung	Datum
				21.09.2016
				Maßstab 1:250
				bearbeitet Lu
				gezeichnet Em
				Blatt-Nr. 2/3
Datei: G:\Geograf\Planung\Dülmener_Straße				



- geänderte Bordführung im Bereich der Baumscheiben,
- vorhandener markierter Breitstrich bleibt zwischen den Baumscheiben unverändert
- Zufahrtsbereiche mit Schrägbord ausstatten, alternativ: Bordstein auf 2 m absenken
Gehweg höhenmäßig anpassen

- geänderte Bordsteinführung
- Bau von 2 Mittelinseln als Querungshilfe
- direkte Führung der Radfahrer im Einmündungsbereich
- Anpassung der vorhandenen Mittelinsel

- geänderte Bordsteinführung
- Bau von 2 Mittelinseln als Querungshilfe
- direkte Führung der Radfahrer im Einmündungsbereich
- Anpassung der vorhandenen Mittelinsel

- geänderte Bordführung im Bereich der Baumscheiben
- vorhandener markierter Breitstrich bleibt zwischen den Baumscheiben unverändert
- Zufahrtsbereiche mit Schrägbord ausstatten, alternativ: Bordstein auf 2 m absenken
Gehweg höhenmäßig anpassen

vorhandener markierter Radfahrstreifen, Breitstrich bleibt unverändert
regelmäßige Markierung von Fahrradpiktogrammen (Abstand ca. 40 m)

Radfahrstreifen, veränderte Lage des Breitstrichs

vorhandener markierter Radfahrstreifen,
Breitstrich bleibt unverändert
regelmäßige Markierung von Fahrradpiktogrammen
(Abstand ca. 40 m)