

Arbeitsgemeinschaft Steinberg-Koeppen Architekten | puppendahl architektur



Neubau eines Geschäftshauses Neustraße/ Kleine Viehstraße/ Pumpengasse



Luftbild o.M.



Umgebungsbebauung



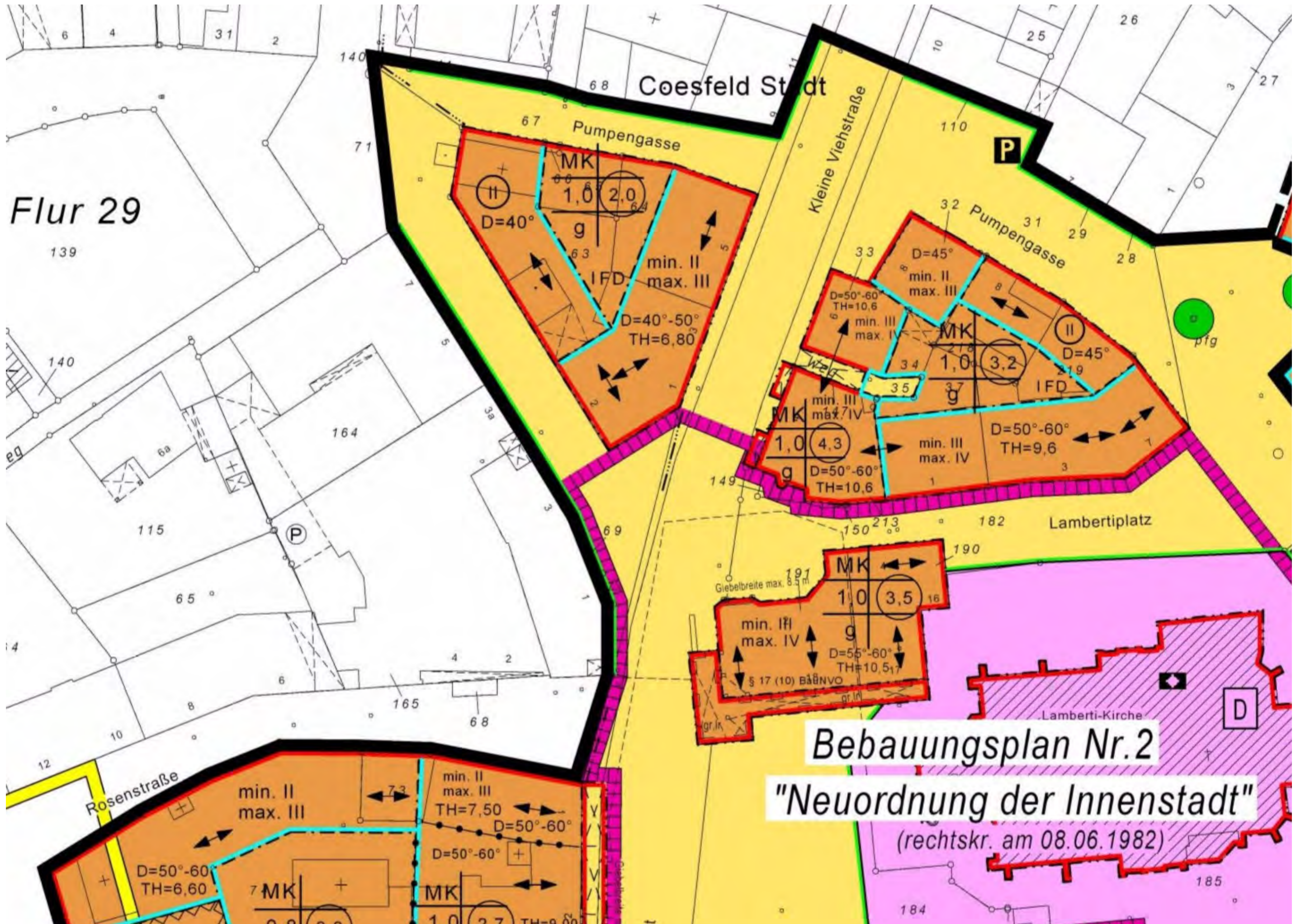
Umgebungsbebauung



Umgebungsbebauung



Umgebungsbebauung

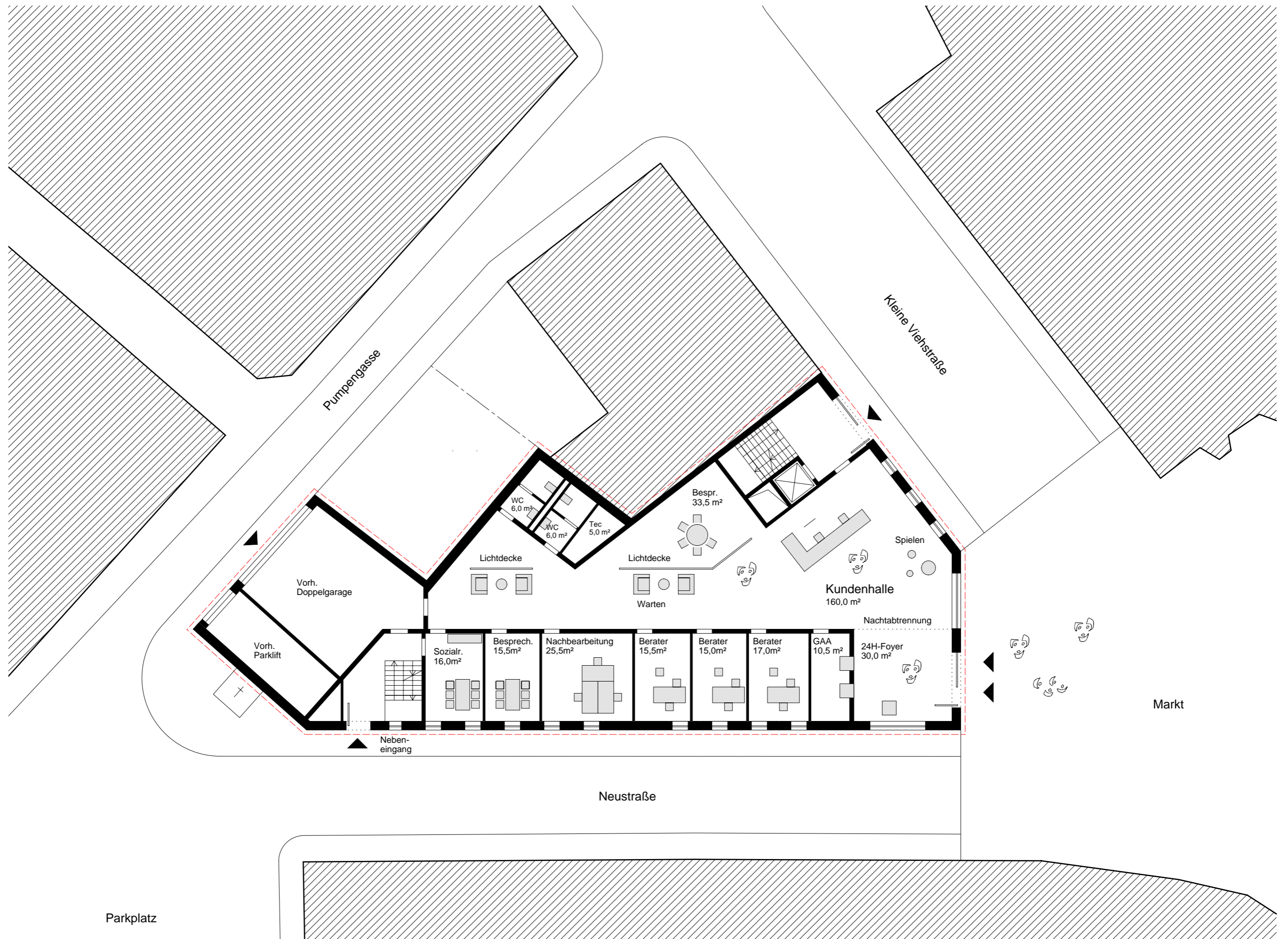


**Bebauungsplan Nr.2**  
**"Neuordnung der Innenstadt"**  
 (rechtskr. am 08.06.1982)

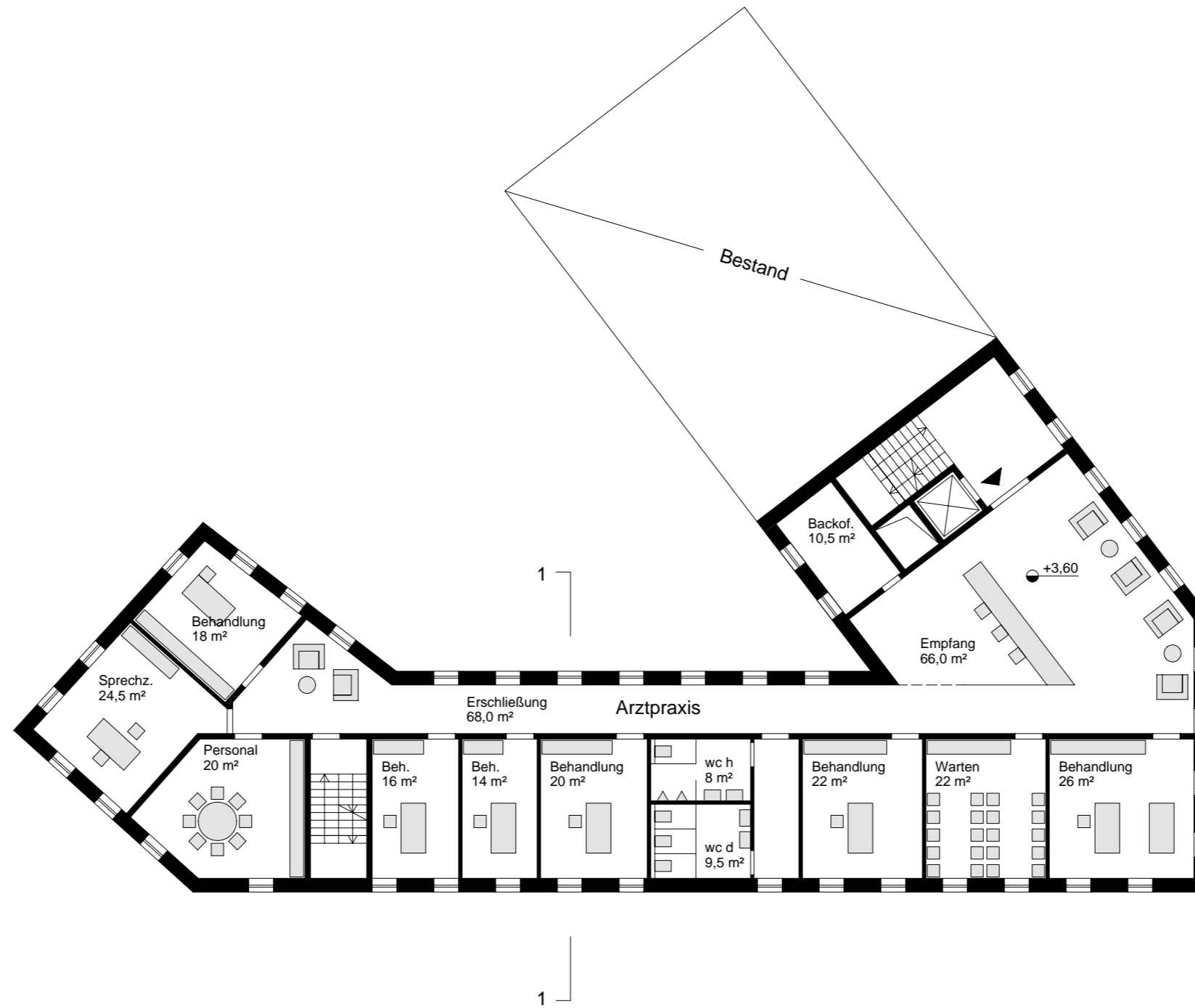


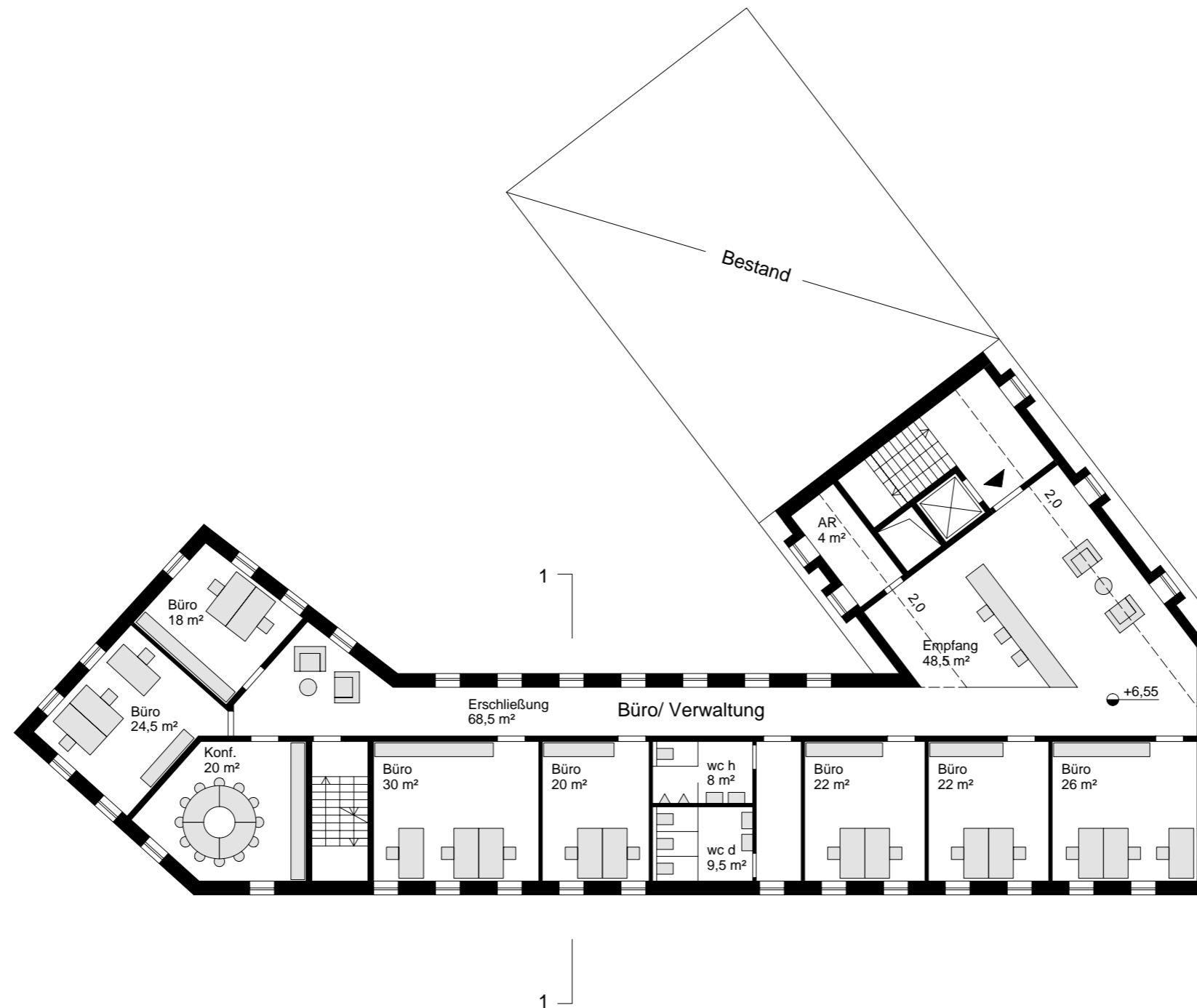
Lageplan, genordet M 1:500

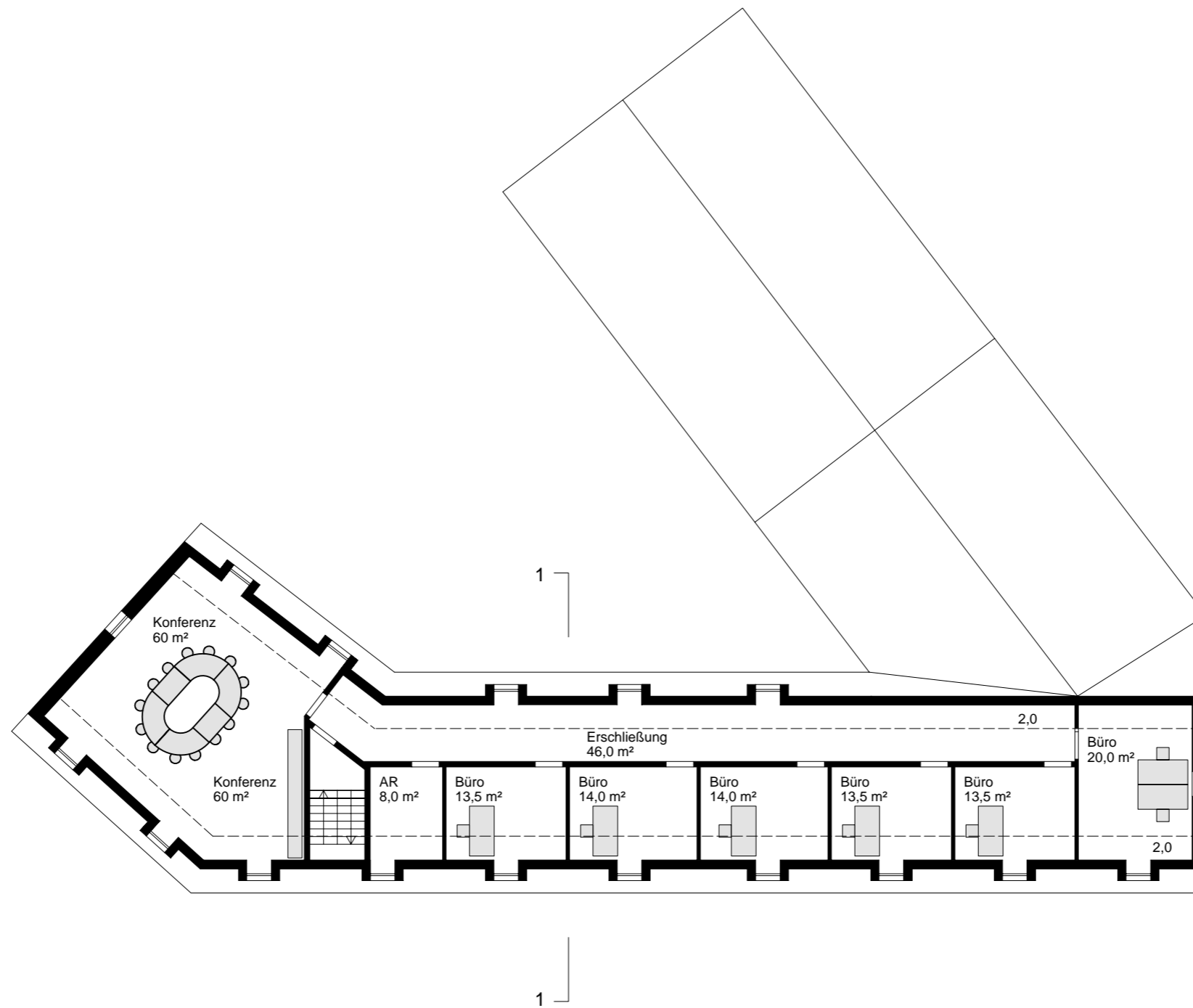




Grundriss EG (tlw. Bestand) M 1:200



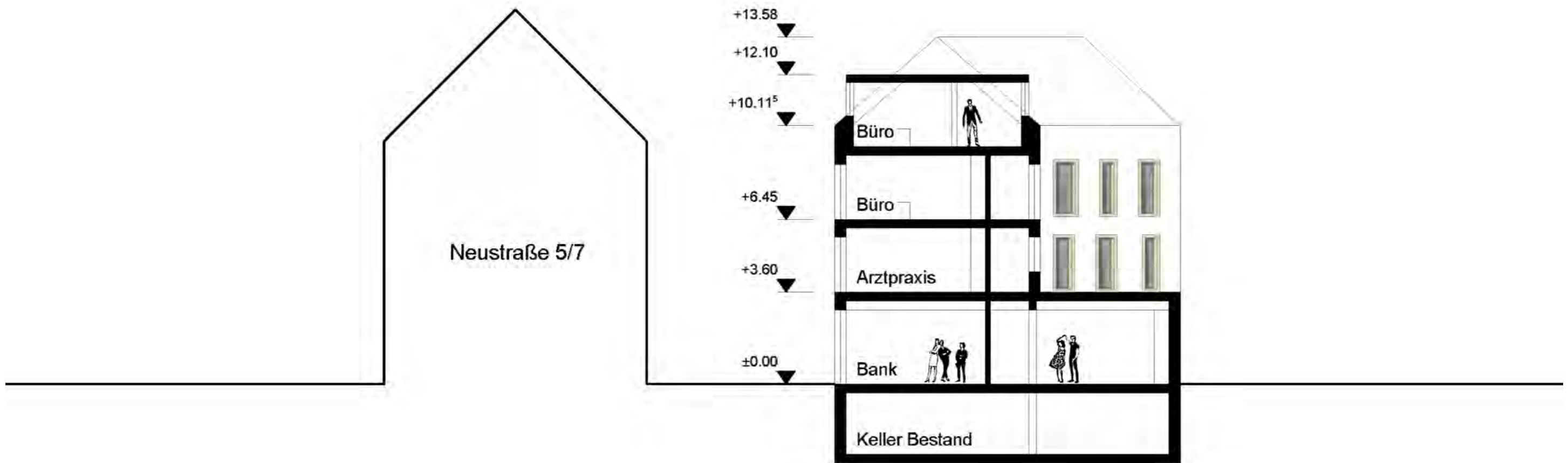








Ansicht West M 1:200





Blick vom Marktplatz o.M.