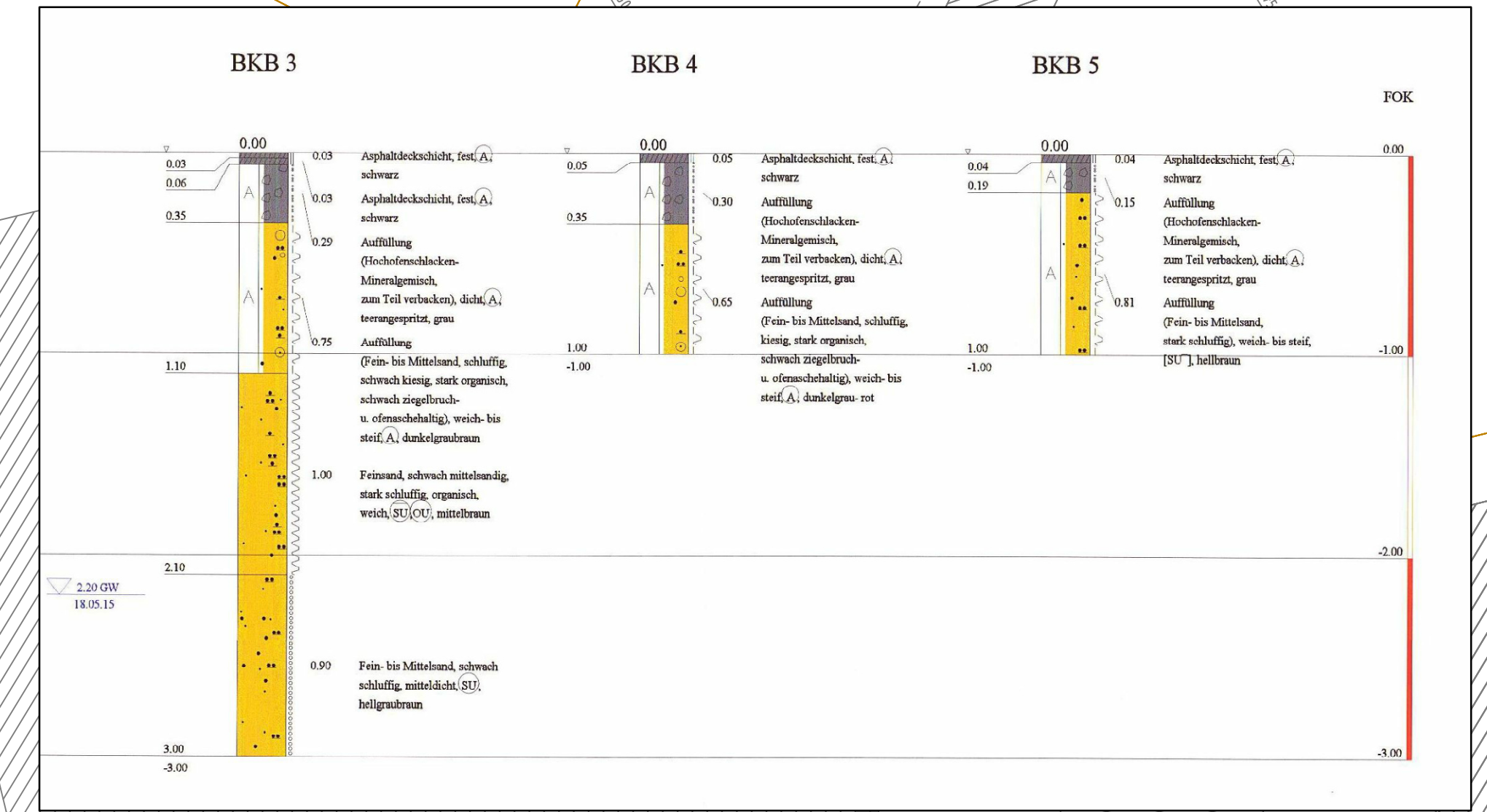


Neubau Gehwegbrücke über den Bühlbach
 Breite zw. Gel. 2,50 m
 Kreuzungswinkel 95°
 Lichte Höhe 6,00 m

Gemarkung Lette
 Flur 19



Höhenfestpunkte

HF1 (MB/0, 15) = 74,761 NHN
PP1 (MP/0, 0) = 75,010 NHN
PP2 (MP/0, 0) = 74,392 NHN
PP3 (MP/0, 0) = 74,423 NHN
PP4 (MP/0, 0) = 74,279 NHN
PP5 (MP/0, 0) = 74,262 NHN
PP6 (MP/0, 0) = 74,945 NHN
PP7 (MP/0, 0) = 74,464 NHN
PP8 (MP/0, 0) = 74,421 NHN
PP9 (MP/0, 0) = 74,501 NHN
PP10 (MP/0, 0) = 74,748 NHN
PP11 (MP/0, 0) = 74,582 NHN
PP12 (MP/0, 0) = 74,633 NHN
PP13 (MP/0, 0) = 74,890 NHN
PP14 (MP/0, 0) = 75,249 NHN

Legende
 Planung Leuchtenstandorte

- Stahlmast LPH 6m mit Ausleger 1.0 m
LPA ~ 31 m, Abstand Fahrbahn 0,6 m
Leuchte Mini Luna R4 22,5 W
- Stahlmast LPH 6m
LPA ~ 37 m
Leuchte Mini Luna R4 22,5 W

nachrichtlich von Alliander Stadtlicht Rhein-Ruhr GmbH (Hagen) übernommen.

Legende

Planung	Bestand	Planung
Fahrbahn, bituminös	Fahrbahn, bituminös	Zufahrten
Fahrbahn, bituminös Deckschichterneuerung	Rinne, Pflaster	Lampen
Betonsteinpflaster	komb. Geh-/Radweg bituminös	Straßenablauf
Gehweg, Pflaster	Weg, wassergebunden	Ueuerreinigung
Bankett	Grünbeet	Baum
		Baum entfällt
		Bohrkern/ Bohrung (1:5)
		RW-Kanal
		SW-Kanal

Index	Datum	bearb.	gez.	gepr.	Art der Änderung

Beratung • Planung • Bauleitung

Mindener Straße 205
49084 Osnabrück
E-Mail: osnabrueck@pbh.org

Telefon (0541) 1819-0
Telefax (0541) 1819-111
Internet: www.pbh.org

pbh
PLANUNGSBÜRO HAMM

Stadt Coesfeld
 Ausbau der Straße
 "Am Haus Lette" im Ortsteil Lette
 Verkehrsanlagen

Ausführungsplanung
 Lageplan Gestaltung

bearbeitet:	09.02.2016	Rakel	Maßstab:	1:250	Proj. Nr.:	15066013	Anlage:	2	Blatt Nr.:	2/2
gezeichnet:	09.02.2016	Peters								
geprüft:										

Planverfasser:
Osnabrück,

Aufgestellt:

Unterschrift

Grundlagen Vermessung, vom 27.04.2015

Herkunft ALK	Stadt Coesfeld	UTM/ETRS89
ALK-Stufe	- Abgleich ED85	-
Lageanschluss	GPS-Punkte	UTM/ETRS89
Höhenanschluss	ant. Punkte	DHN 92

Weitergabe sowie Vervielfältigung und Verwertung dieser Unterlage sind vorbehaltlich gesonderter vertraglicher Regelungen oder im Einzelfall gesonderter erfolgreicher Vereinbarungen mit dem Entwurfsverfasser nicht gestattet. Zuwiderhandlungen verpflichten zu Schadensersatz.

VORABZUG