

Abwasserwerk der Stadt Coesfeld

Maßnahmenüberblick 2016



Kläranlage

- Erneuerung / Modernisierung wesentlicher Anlagenteile
→ Planansatz Bau 40 T€



Erneuerungen auf der Kläranlage

- Gasspeicher
→ Bau 340 T€
- Vorklärbeckenräumer
→ Bau 140 T€
- Schlammwässerung
→ Planung 25 T€
- Krählwerk mit Trübwasserabzug
→ Bau 70 T€



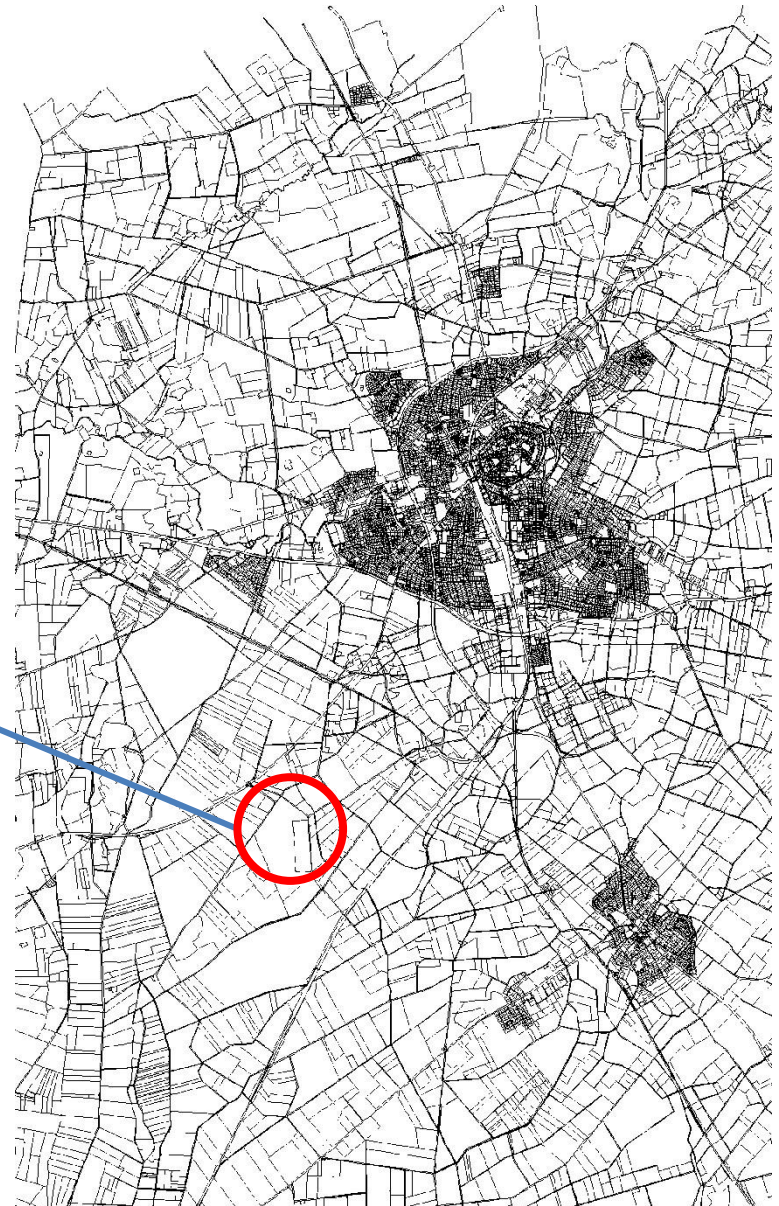
Aufwand
Klärschlammensorgung

→ Planansatz 455 T€



Entwässerung IP NORD.Westfalen

- Regenklärung Zusestraße und nördliche Hertzstraße
→ Bau 130 T€
- Regenklärung Reisstraße
→ Planung + Bau 100 T€
- Regenwasserkanal Reisstraße
→ Planung + Bau 30 T€
- Erweiterung Hauptdruckrohrleitung
→ Planung 20 T€
- Erweiterung Druckrohrleitungsnetz
→ Bau 50 T€



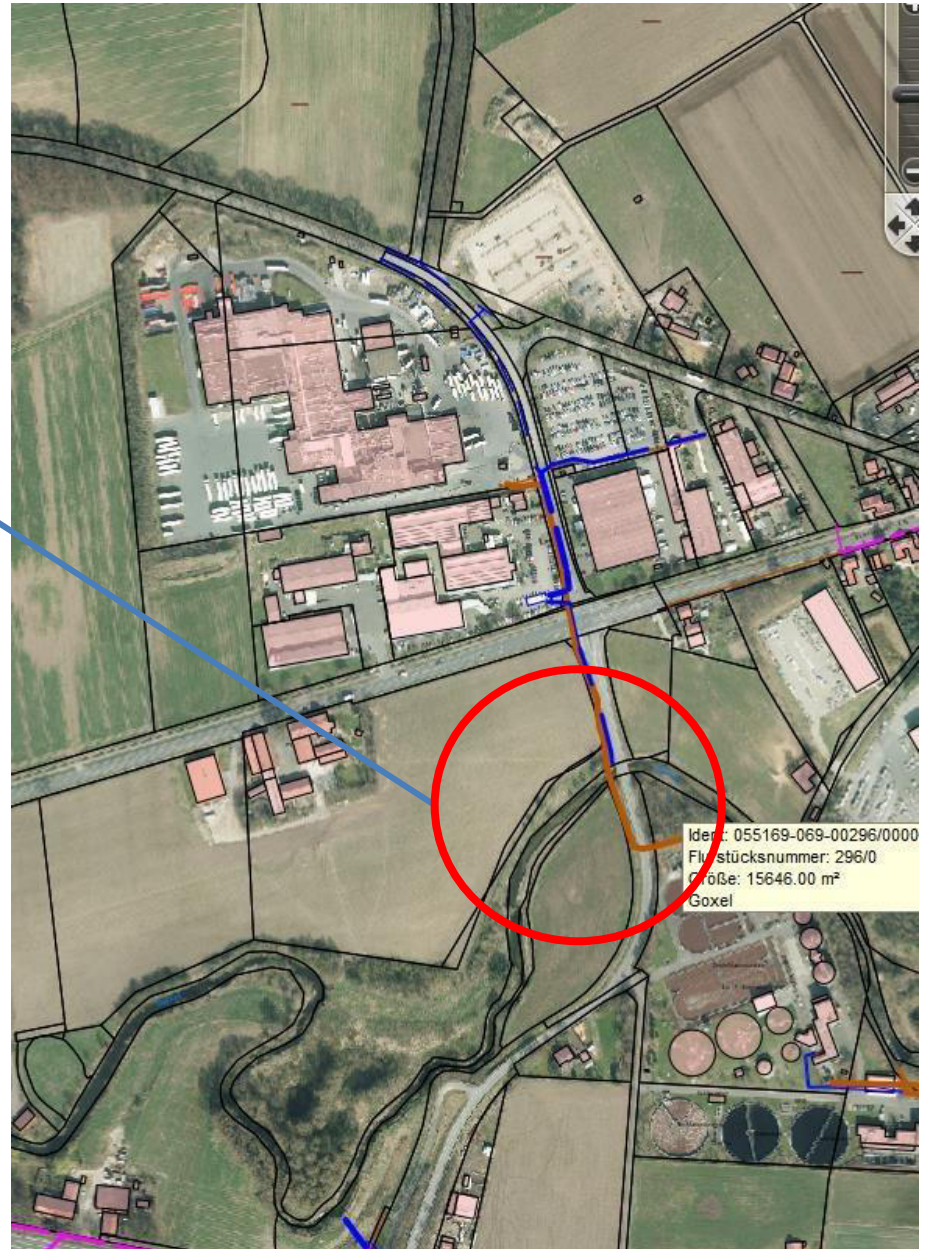
Regenrückhaltebecken

- Regenrückhaltebecken
„Am weißen Kreuz“



Regenrückhaltebecken

- Regenrückhaltebecken
„Am weißen Kreuz“
- Planung 50 T€



Regenrückhaltebecken

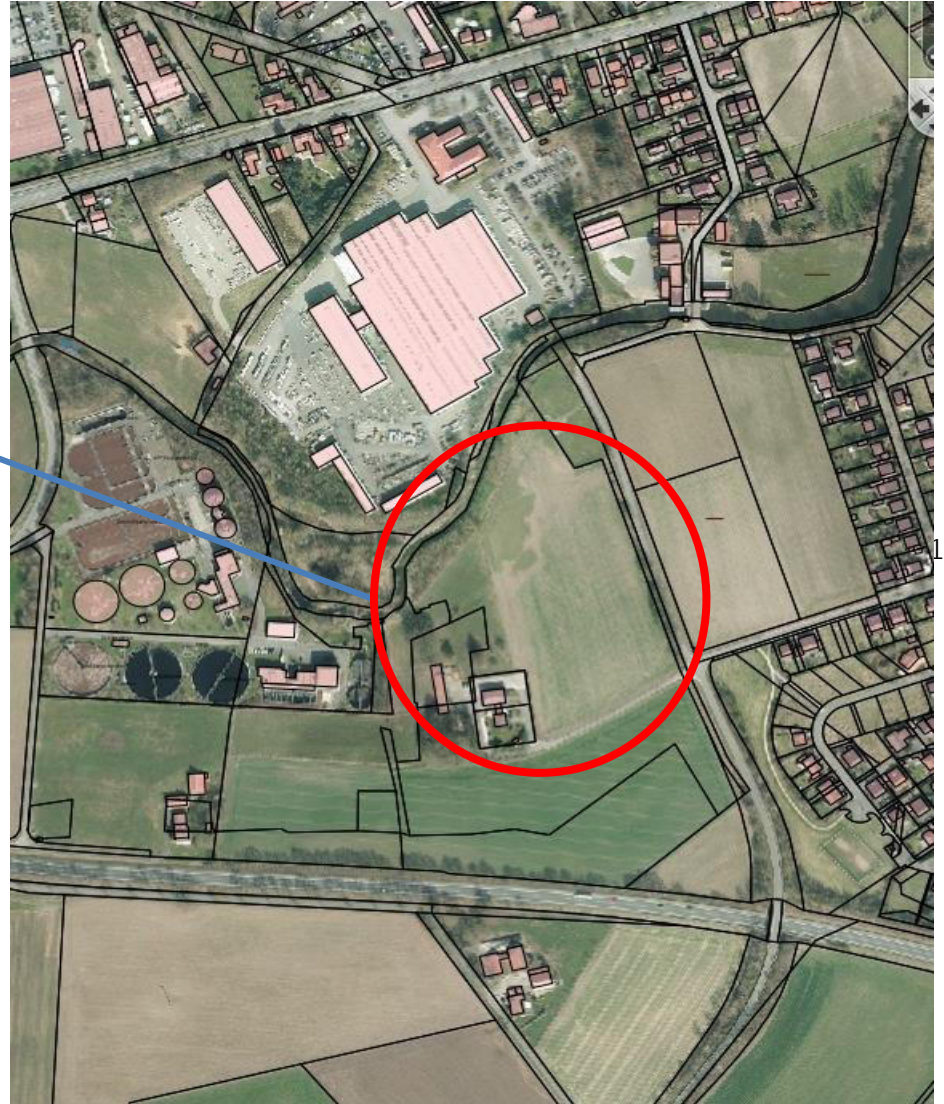
- Regenrückhaltebecken
am RÜB IIIb „Berkelwiese“



Regenrückhaltebecken

- Regenrückhaltebecken
am RÜB IIIb „Berkelwiese“

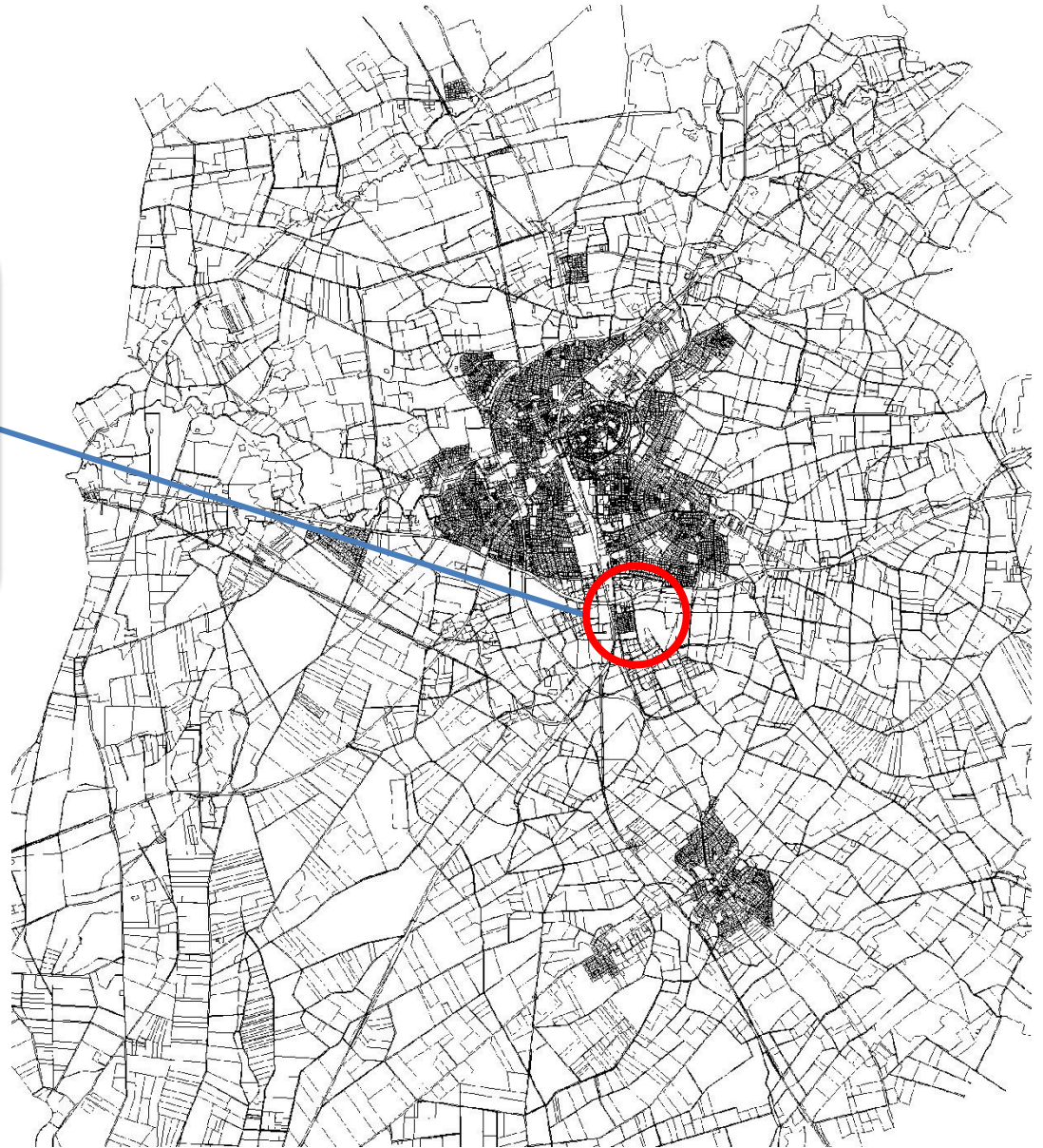
→ Planung 100 T€



Freigefälleleitungen

Kanalaustausch

- Am Ächterott
- Baurat-Wolter-Straße
- Dülmener Straße



Freigefälleleitungen

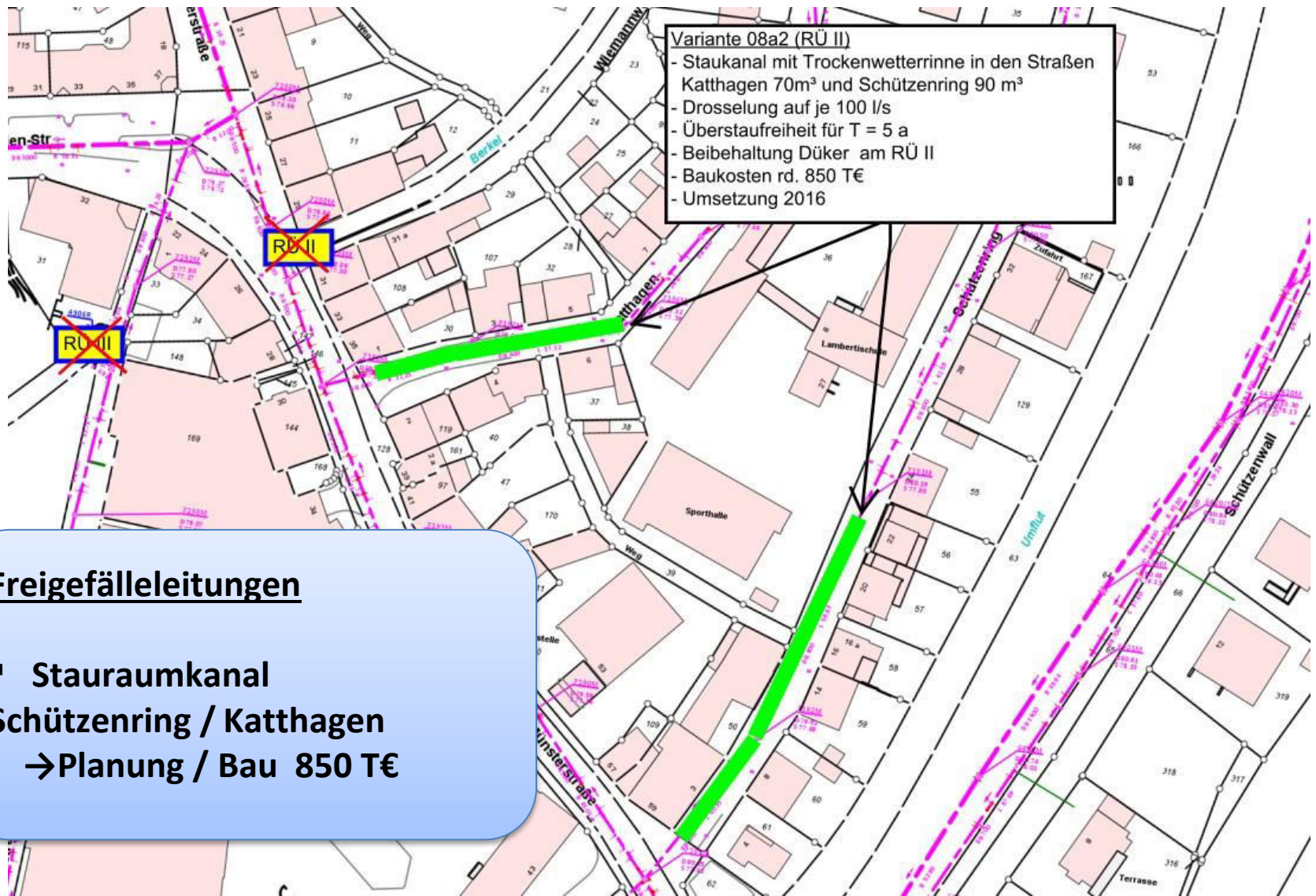
- Baurat-Wolter-Straße
Am Ächterott
→ Bau 250 T€
- Dülmener Straße
→ Planung 20 T€



Freigefälleleitungen

- **Hydraulische Kanalloptimierung**

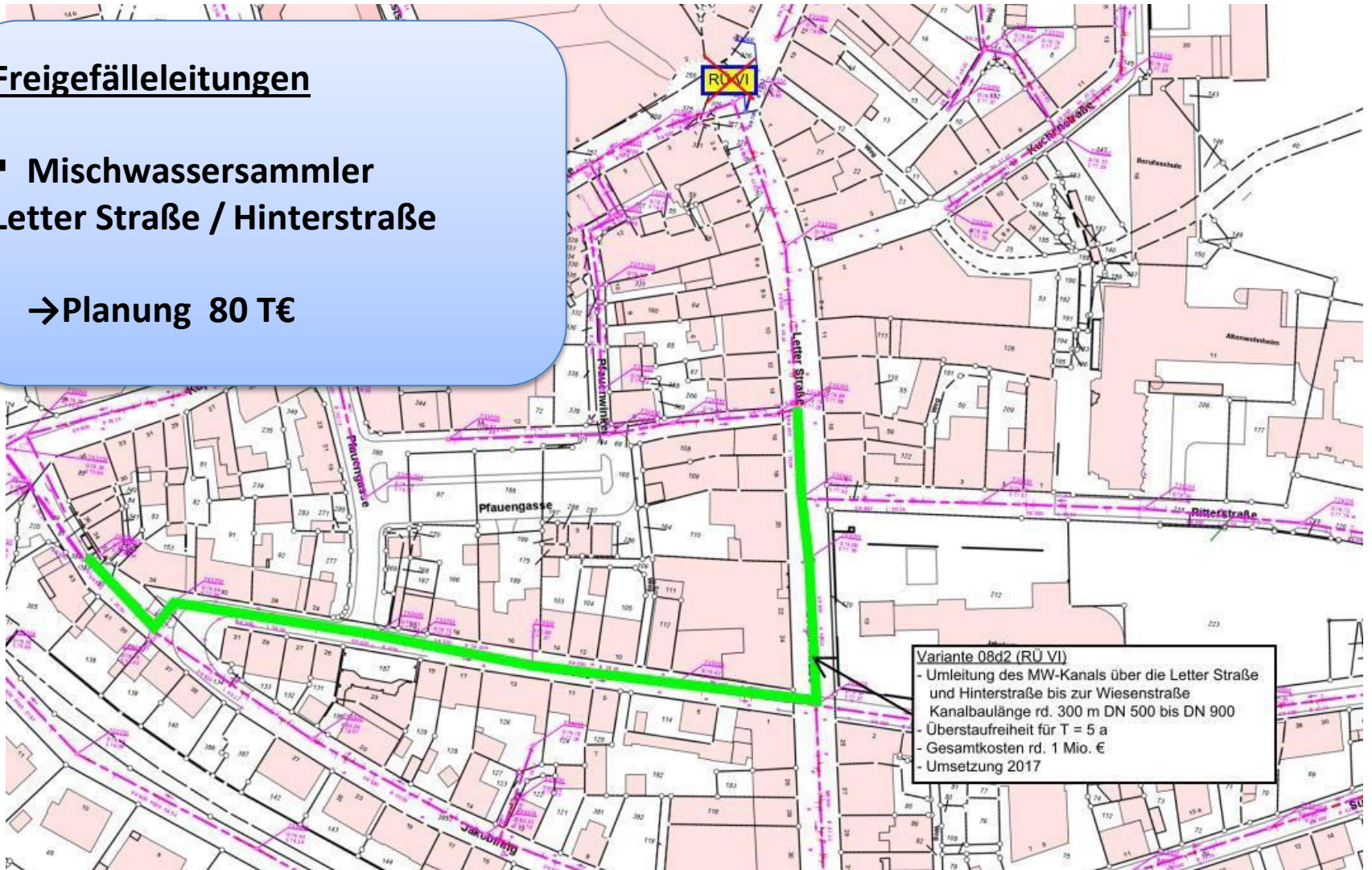




Freigefälleleitungen

▪ Mischwassersammler
Letter Straße / Hinterstraße

→ Planung 80 T€



Freigefälleleitungen

- Erschließung
„Rekener Straße westl.
Bahngelände“



Freigefälleleitungen

- Erschließung
„Rekener Straße westl.
Bahngelände“
→ Bau 350 T€



Freigefälleleitungen

- Erschließung
Meddingheide



Freigefälleleitungen

- Erschließung Meddingheide
→ Bau 550 T€

Regenrückhaltebecken

- Regenrückhaltebecken
→ Bau 250 T€



Freigefälleleitungen

- Erschließung
Wulferhooksweg



Freigefälleleitungen

- Erschließung
Wulferhooksweg
→ Planung 35 T€

Regenrückhaltebecken

- Regenrückhaltebecken
→ Planung 15 T€



Freigefälleleitungen

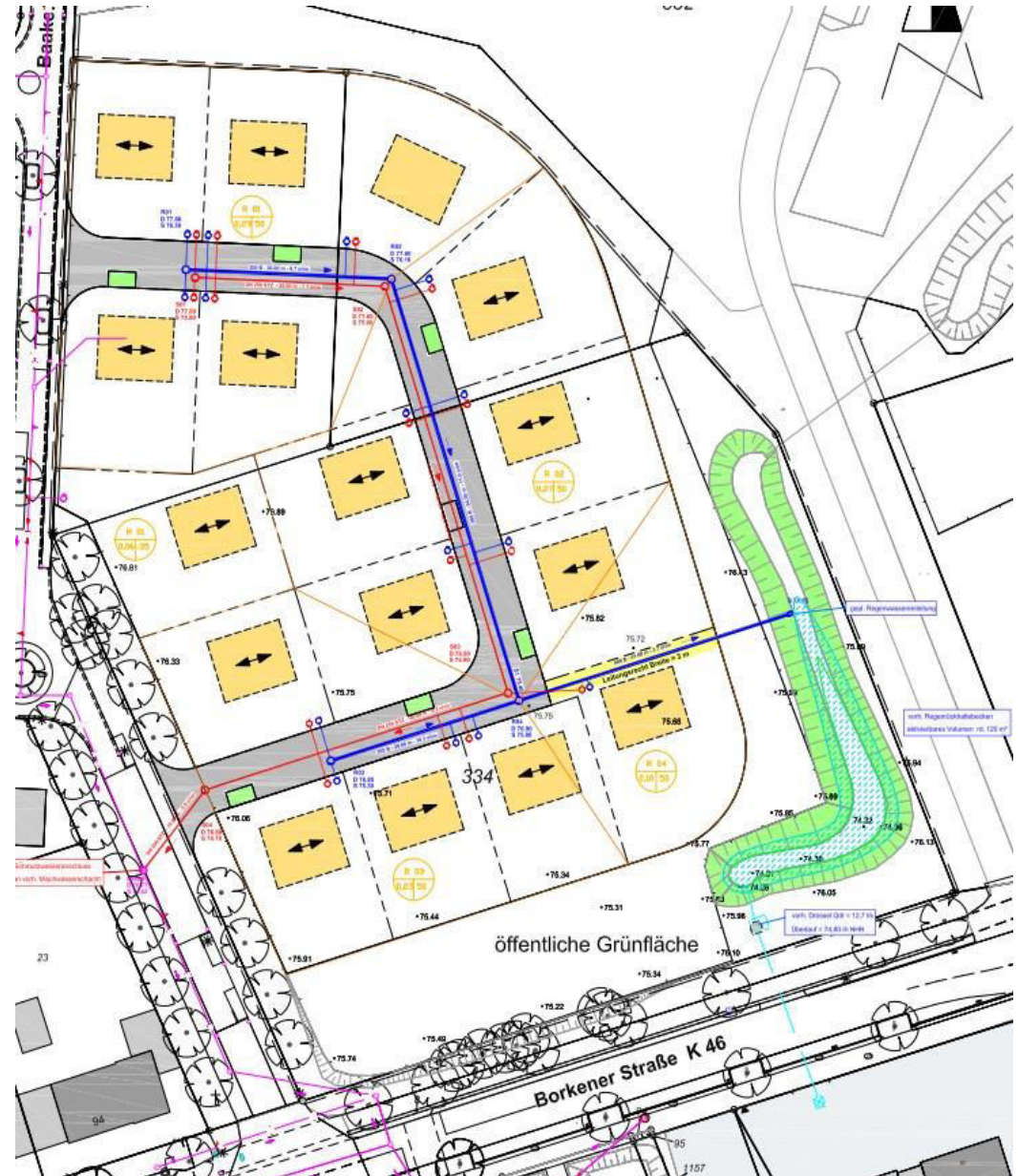
- Erschließung Wohngebiet östlich Baakenesch



Freigefälleleitungen

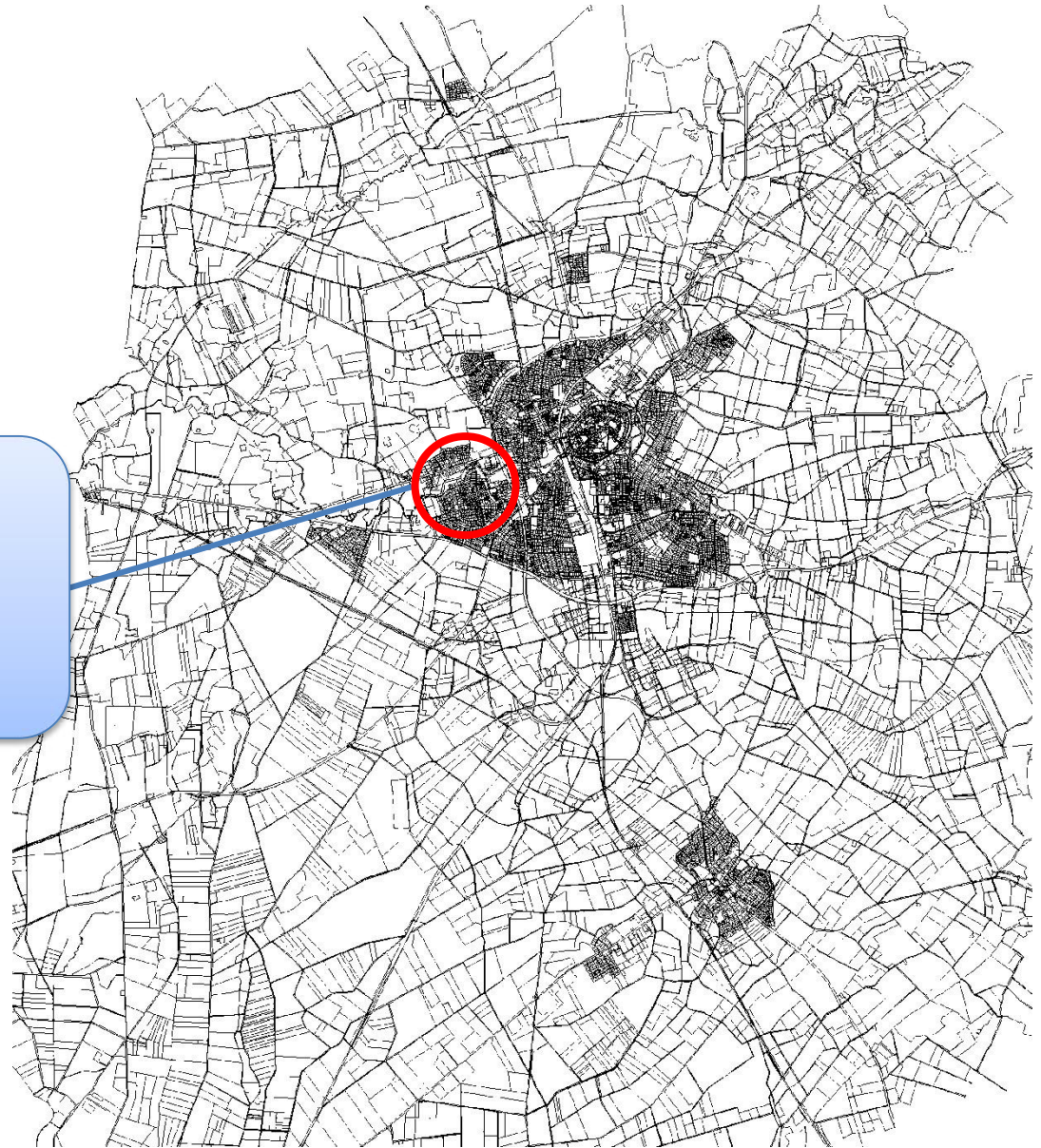
▪ Erschließung Wohngebiet
östlich Baakenesch

→ Planung + Bau 150 T€



Freigefälleleitungen

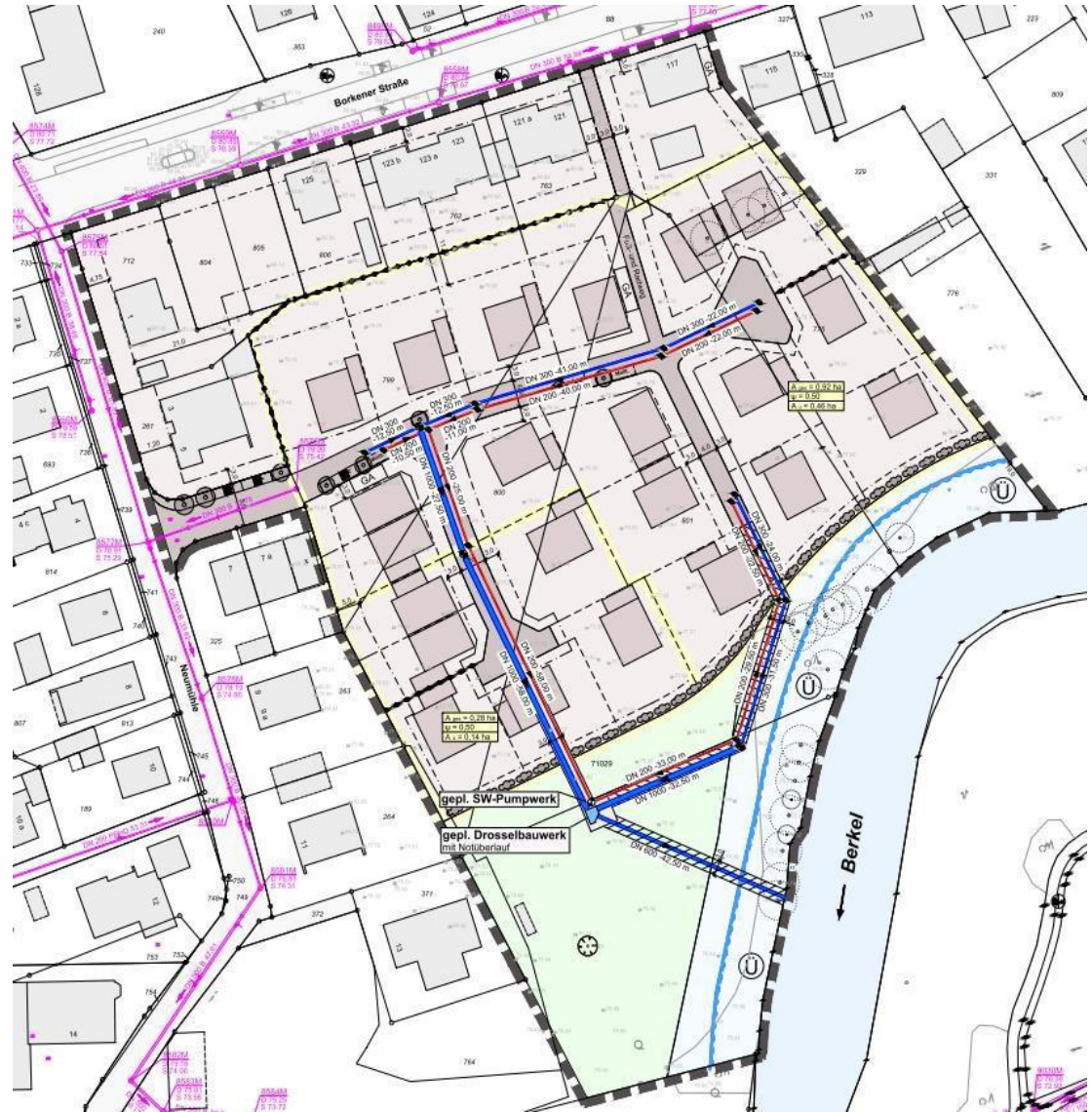
- Erschließung
Neumühle



Freigefälleleitungen

- Erschließung Neumühle

→ Planung + Bau 300 T€



Freigefälleleitungen

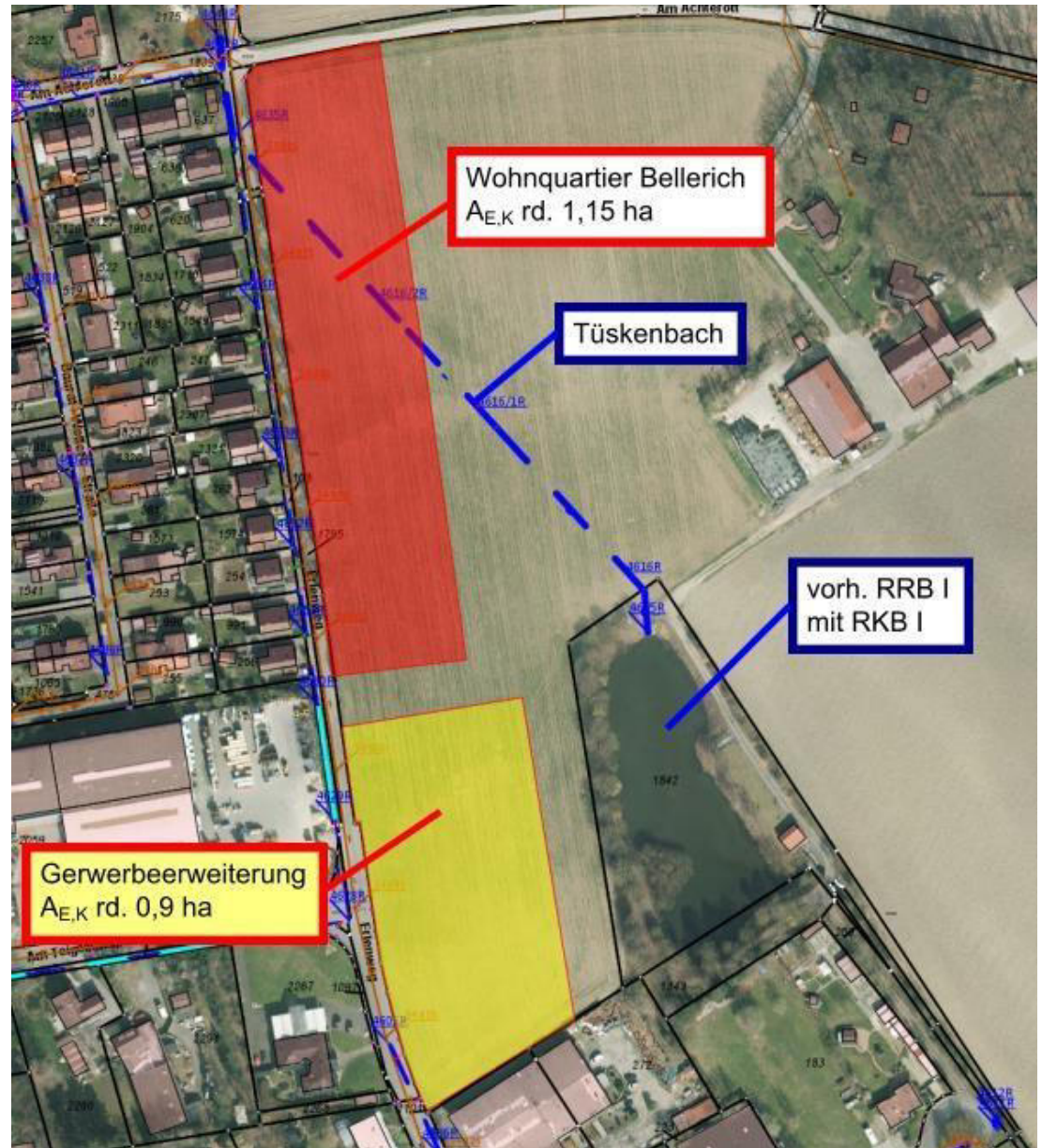
- Erschließung
„Wohnquartier Bellerich“



Freigefälleleitungen

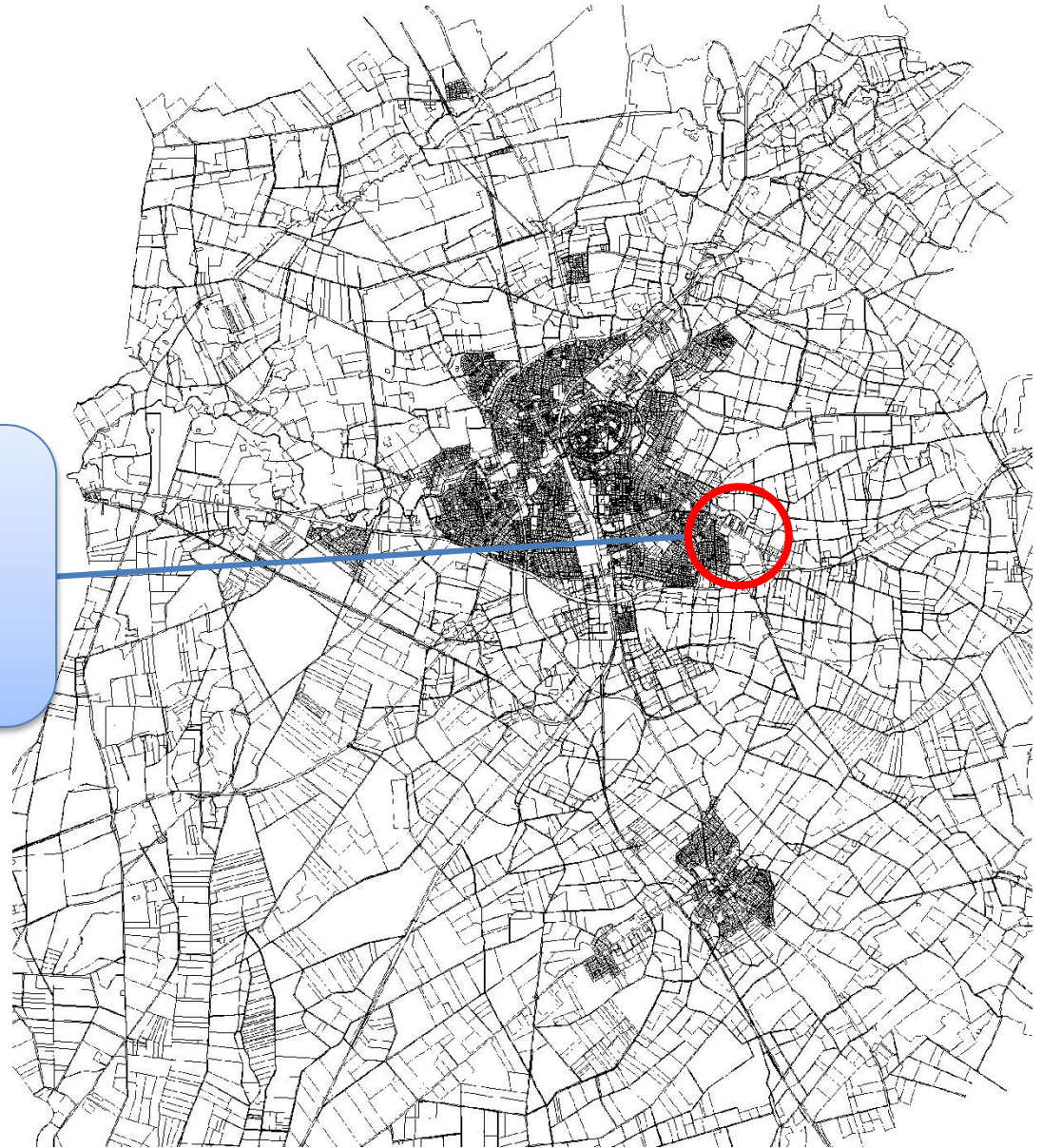
- Erschließung
„Wohnquartier Bellerich“

→ Planung 5 T€



Freigefälleleitungen

- Erschließung
„Rahmann /Harle“

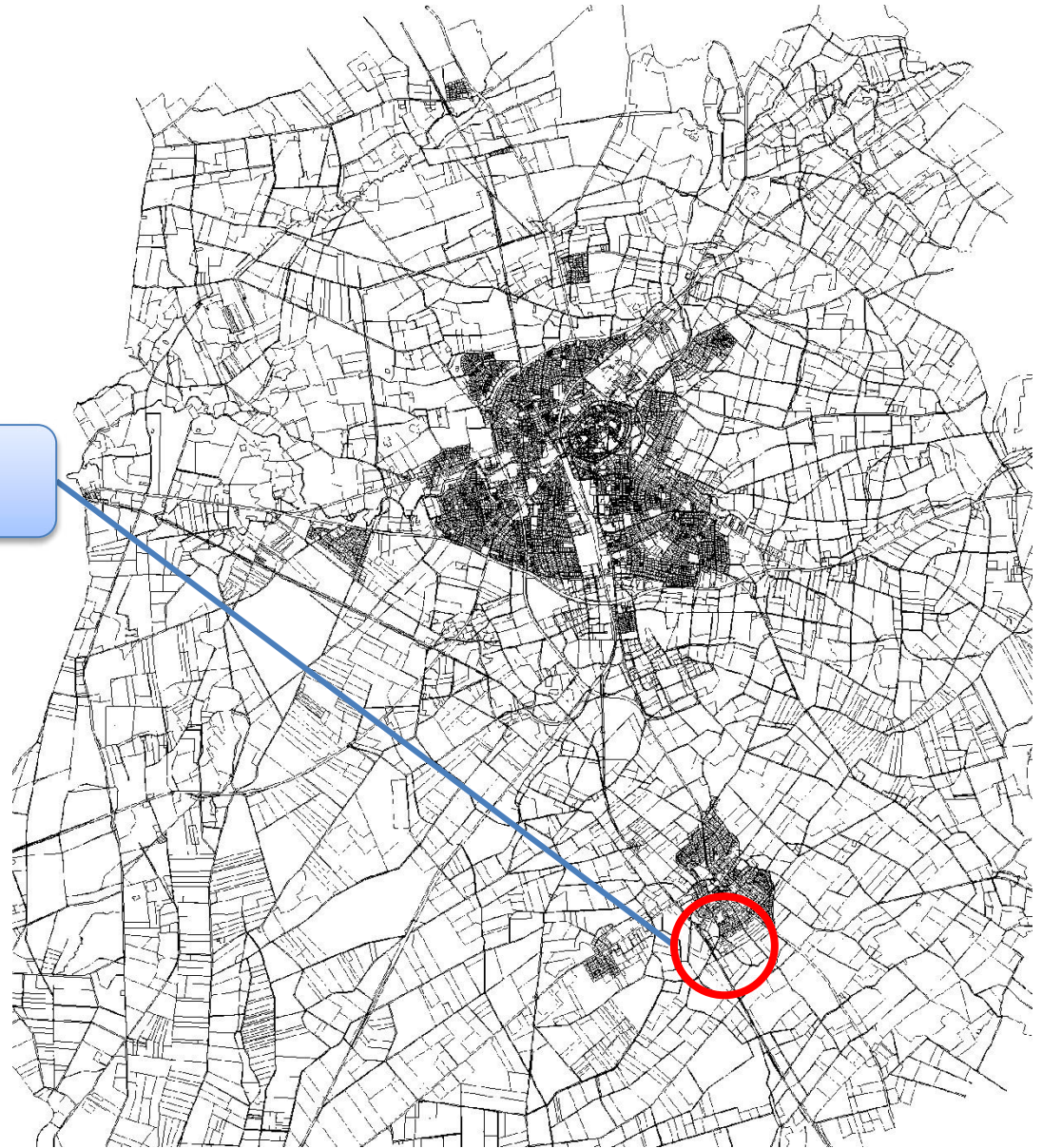


Freigefälleleitungen

- Erschließung
„Rahmann /Harle“
- Planung 5 T€



Umlegung Wasserlauf 117



Umlegung Wasserlauf 117

→ Planung + Bau 70 T€



Freigefälleleitungen

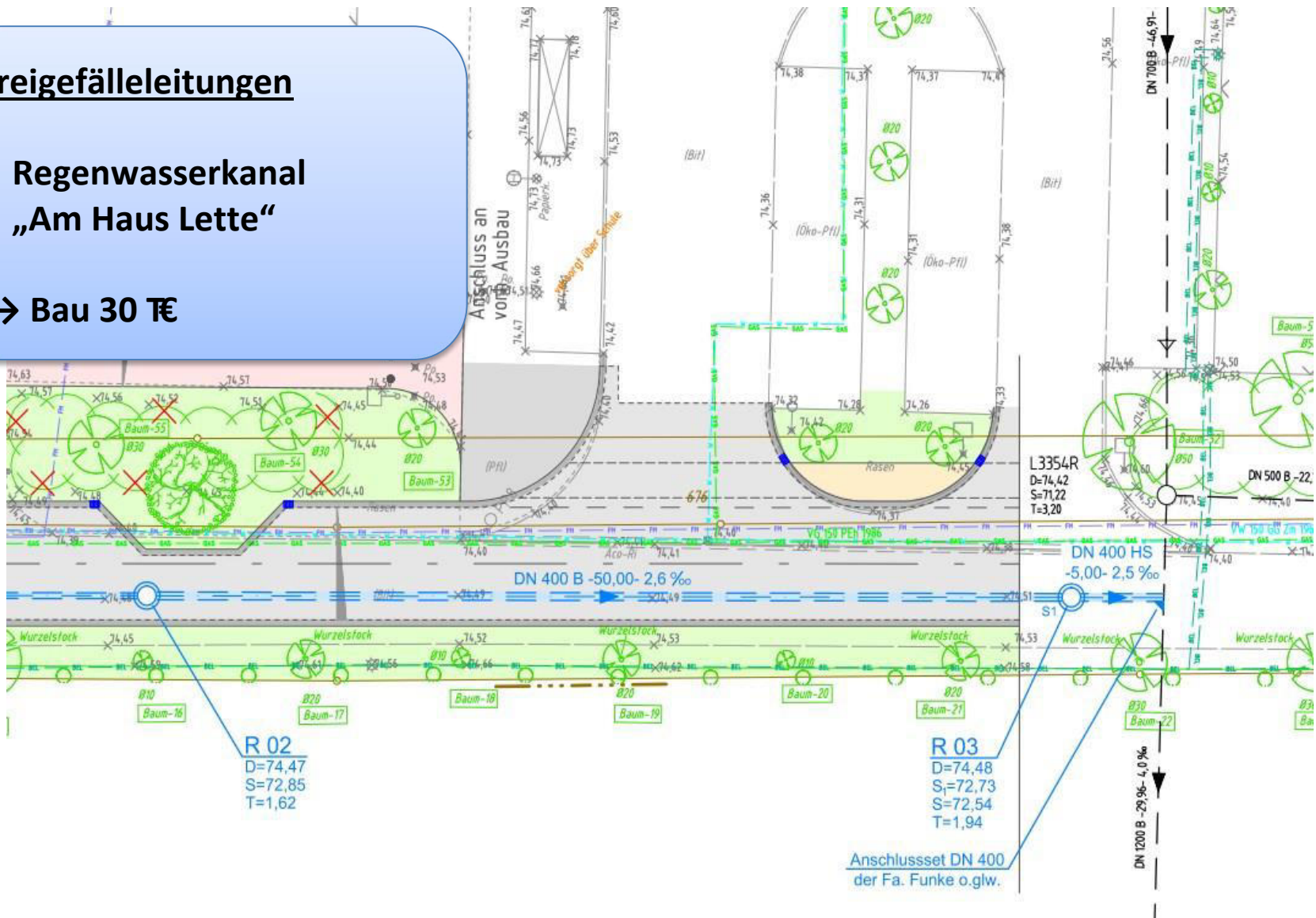
- Regenwasserkanal
„Am Haus Lette“



Freigefälleleitungen

- Regenwasserkanal
„Am Haus Lette“

→ Bau 30 T€



Sanierungsaufwand Kanalnetz

- Kanalsanierung in offener Bauweise
- Kanalsanierung mit Linerverfahren
- Inspektion
- Schachtsanierung
- Sanierung der Schachtabdeckungen

→ Planansatz 505 €



**Vielen Dank für Ihrer
Aufmerksamkeit!**

40



Anlage zu TOP 1 der öffentlichen Sitzung des Betriebsausschusses am 02.12.2015
bescheinigen:

gez. Uwe Hesse
(Ausschussvorsitzender)

gez. Klaus Maschlanka
(Schriftführer)