

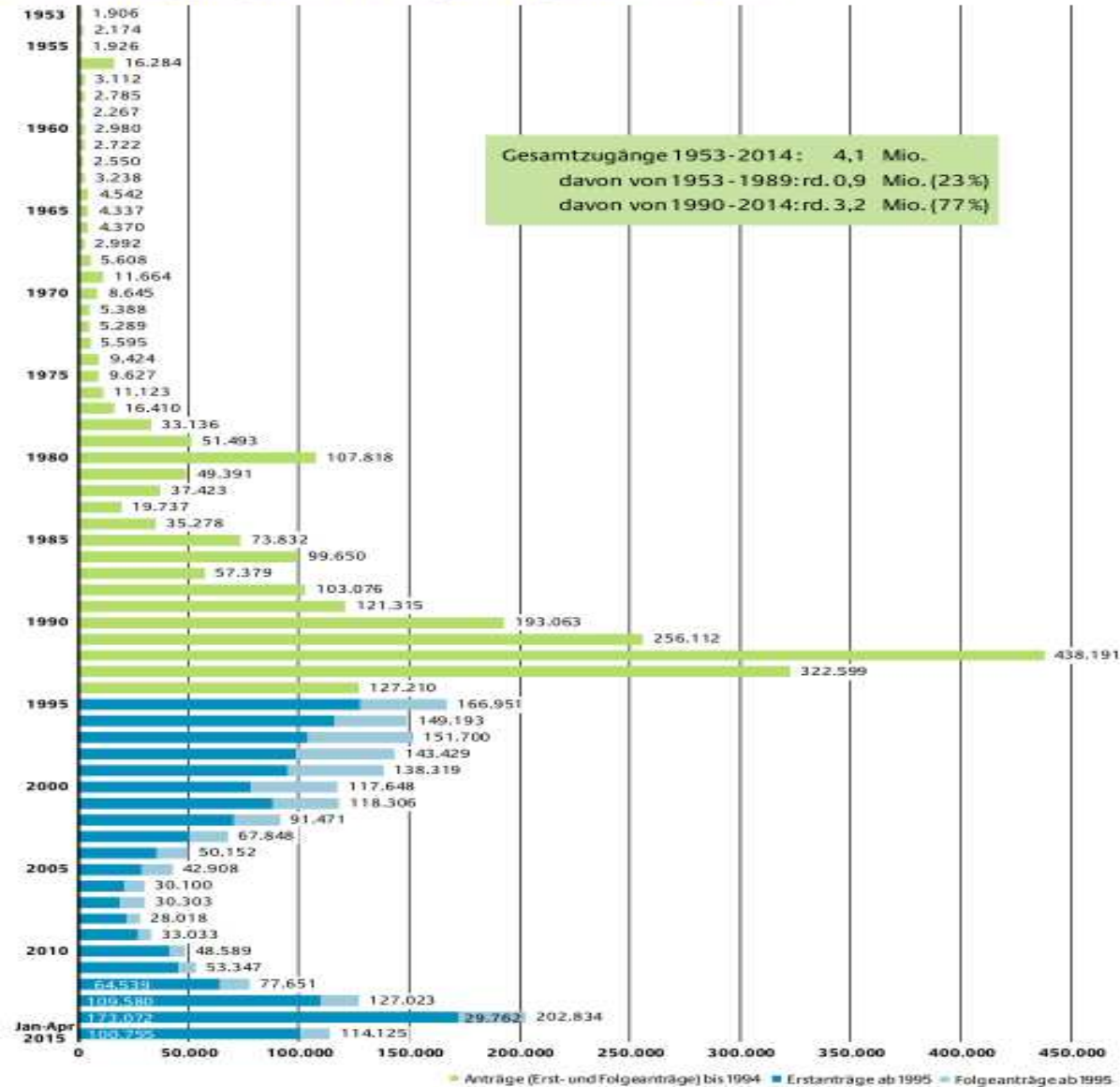
Ausschuss für Jugend, Familie, Senioren und Soziales

17.06.2015

Informationen zur Betreuung von Flüchtlingen in der Stadt Coesfeld

Entwicklung der Asylantragszahlen seit 1953

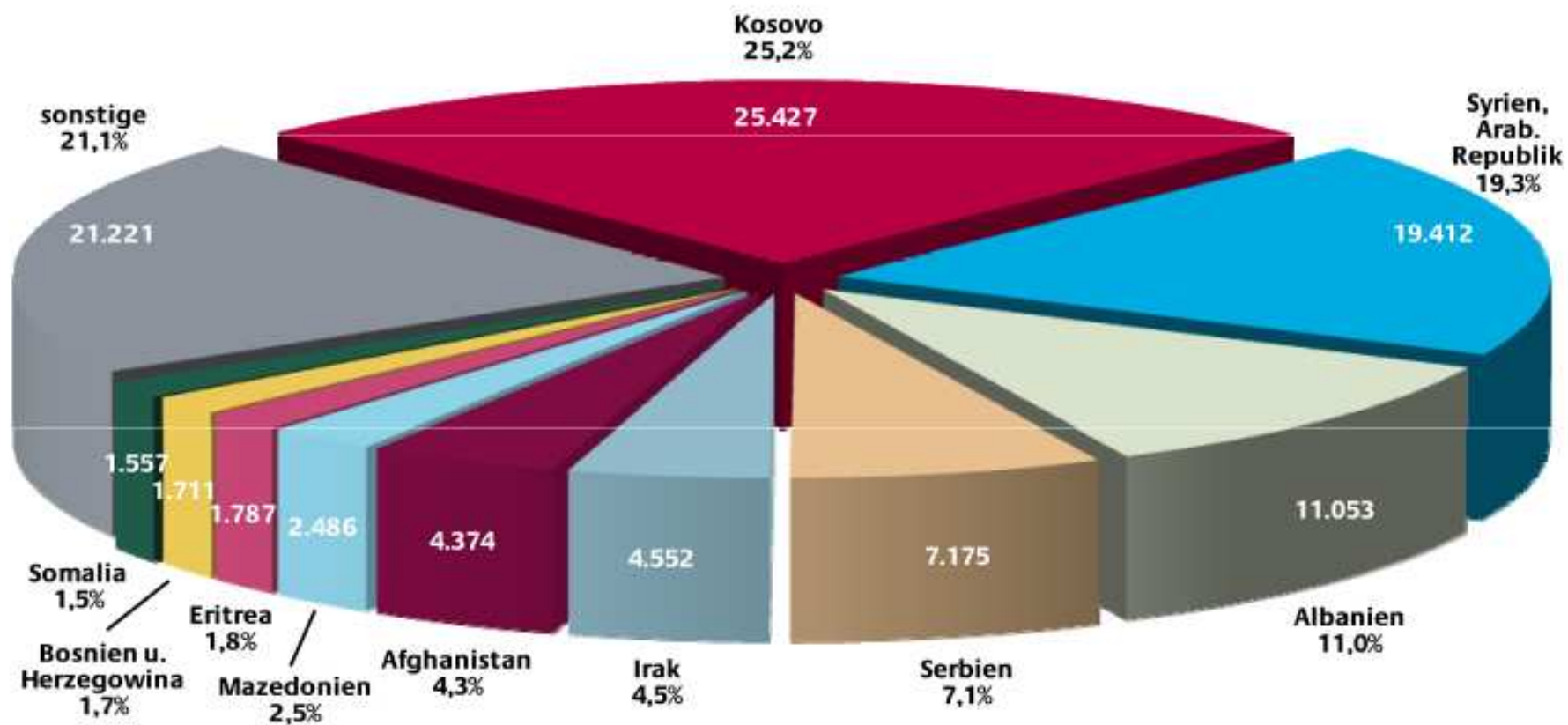
Entwicklung der jährlichen Asylantragszahlen seit 1953



Quelle: Bundesamt für Migration und Flüchtlinge

Hauptherkunftsländer im Zeitraum 01.01. bis 30.04.2015

Gesamtzahl der Erstanträge: 100.755



EU-Ebene: AsylbewerberInnen 2014 gesamt:

- 626.000 Menschen
- Steigerung um 191.000 Menschen

Staaten mit den meisten Aufnahmen:

Deutschland:	202.000	
Schweden:	81.200	(in Bezug auf die Bevölkerung mit dem größten Anteil)
Italien:	64.600	
Frankreich:	62.800	
Ungarn:	42.800	

Deutschland: AsylbewerberInnen 2014:

- 202.834 Menschen

Prognose der Zahl der AsylbewerberInnen für 2015:

400.000 Erstanträge

50.000 Folgeanträge

= 450.000 Asylantragsteller gesamt

(Bundesamt für Migration und Flüchtlinge)

- **Verteilung in Deutschland auf die Bundesländer nach dem sogenannten „Königsteiner Schlüssel“; d. h. ca. 21 % auf NRW**
- **Verteilung auf die Kommunen innerhalb NRW: Mischquote aus Einwohnerzahl und Fläche**

Auswirkungen für die Stadt Coesfeld:

- Aktuell werden 191 Menschen betreut (Leistungsempfänger)
- 171 Menschen leben in städtischen Unterkünften
- Vorübergehende Entlastung in Mai / Juni
- Ca. 200 Menschen werden Coesfeld in 2015 voraussichtlich neu zugewiesen
- Bereits angekommen und untergebracht sind: 104 Menschen
- Für ca. 100 Personen werden in 2015 weitere Unterkünfte benötigt
- In das Jahr 2016 muss weiter geplant werden

Grundsatz:

**Die Flüchtlinge sollen weiterhin
dezentral untergebracht werden.**

- Möglichkeit zur Kontaktaufnahme zu Nachbarschaften u. Nachbarn
- Austausch und Verständigung
- Chance zur gesellschaftlichen Einbindung und Teilhabe
- Durch Verteilung im Stadtgebiet auch Verteilung auf Schulen und Kindergärten etc.
- Konfliktpotenzial wird geringer

Aktuelle Auslastung der städtischen Unterkünfte:

Adresse:	Ist-Belegung Personen:
Harle 64	39
Im Sonnenschein 62	26
Kuchenstraße 12	7
Lübbesmeyerweg 76	32
Grimpingstraße 41-43A	43
Meinertstraße 15	17
Rendelesweg 14	2
Weberstraße 7	5
Summe	171

Weitere Unterkünfte:

- Rosenstraße 18: Übergang, ca. 25 Plätze
- Kreissportheim: Ca. 25 Plätze.
Geplanter Sanierungsbeginn: Juli
- Gasthof Zur Klinke
(Harle 1): Ca. 45 Plätze. Bauarbeiten bis ca.
Herbst.

Hauptamtliche Soziale Flüchtlingsbetreuung:

DRK-Kreisverband leistet in Coesfeld:

1. Migrationsberatung
2. Regionale Flüchtlingsberatung
3. Örtliche Flüchtlingsberatung

DRK-Team besteht aus 3 MitarbeiterInnen.

Betreuung in Coesfeld erfolgt kooperativ mit Stadt, Flüchtlingsinitiative und DRK.

Fragen, Anregungen...



**Vielen Dank für Ihre
Aufmerksamkeit!**

Stadt Coesfeld
Markt 8
48653 Coesfeld

Bernd Kasischke
Tel.: (02541) 939-2107

E-Mail: bernd.kasischke@coesfeld.de

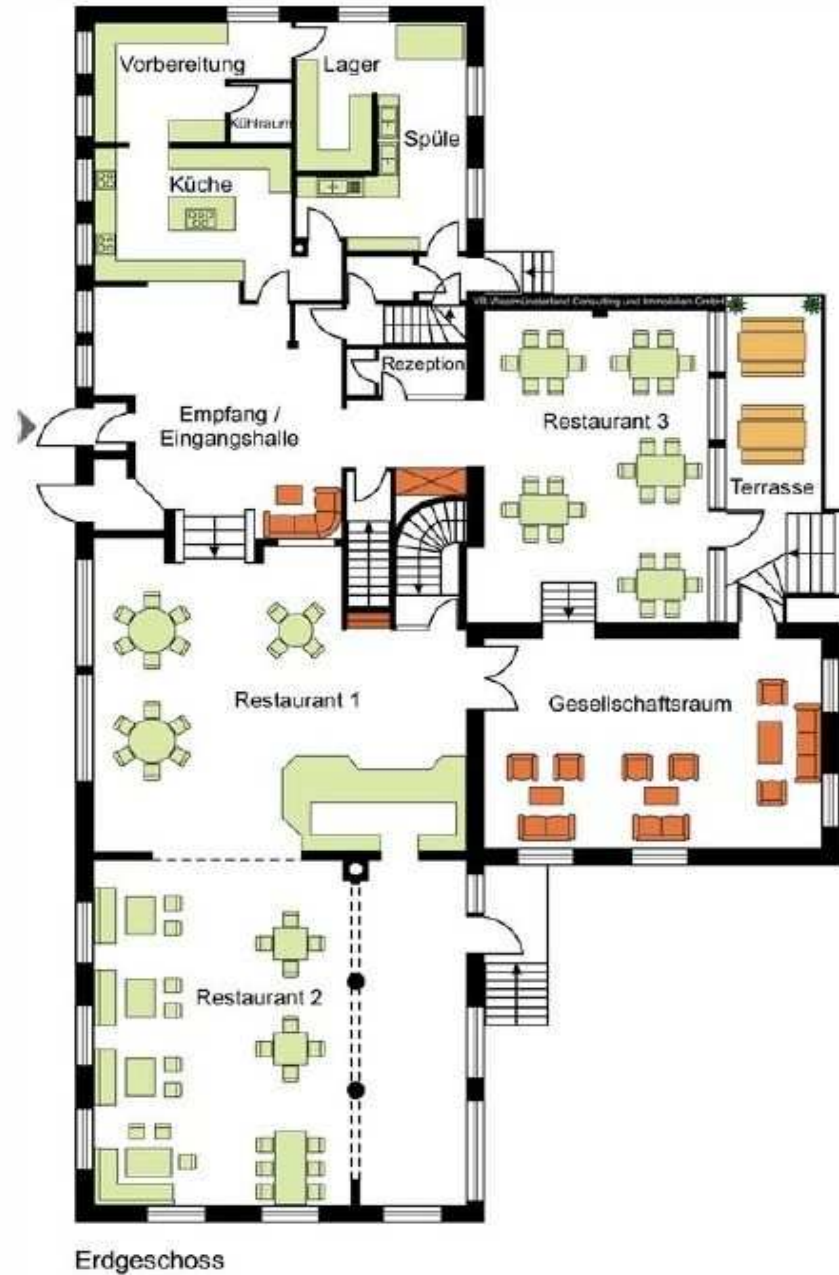
<http://www.coesfeld.de>

Bernd Kasischke
Fachbereich 50

Informationen zur Betreuung von Flüchtlingen in der Stadt Coesfeld



Gasthaus Zur Klinke:



Gasthaus Zur Klinke:

