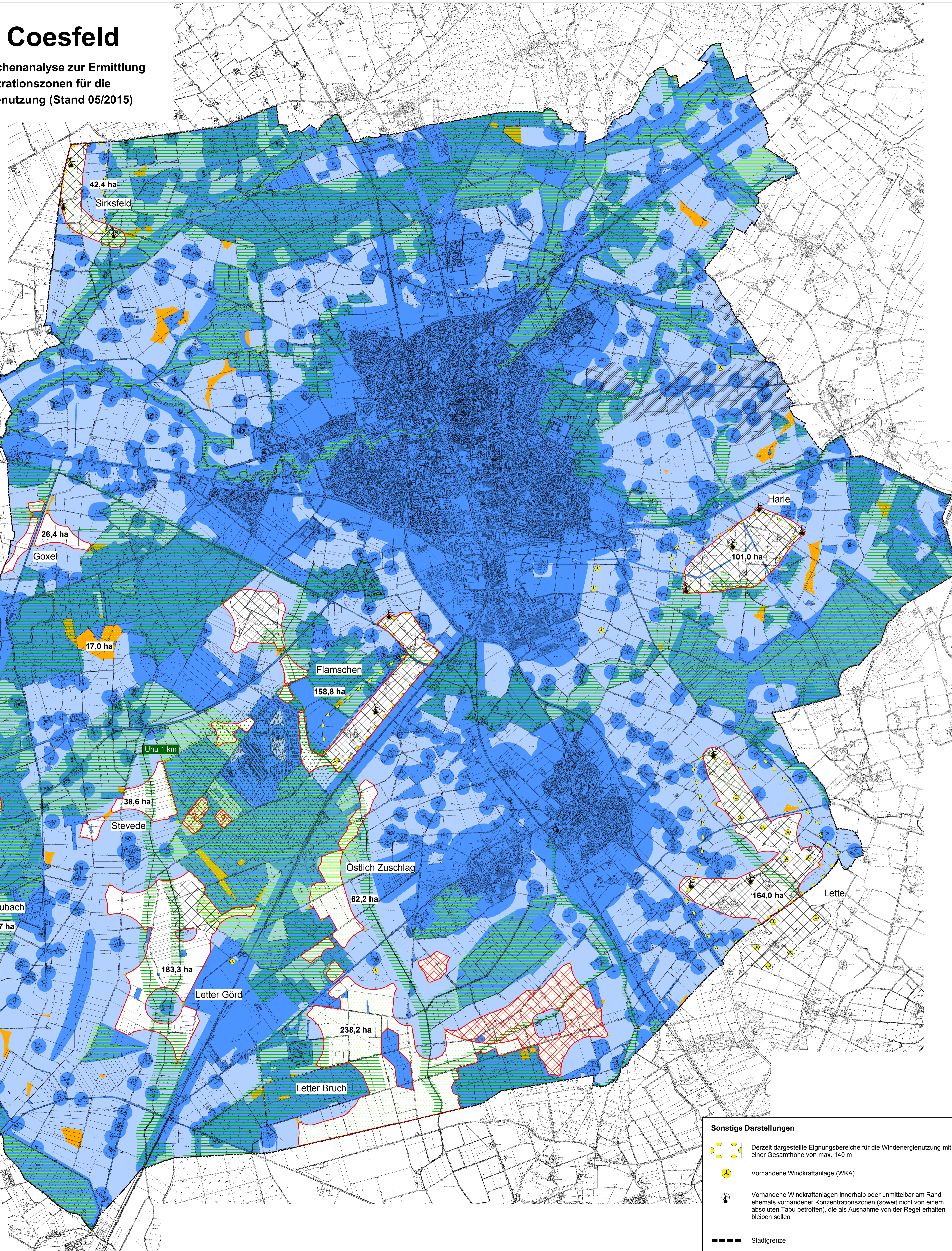




Stadt Coesfeld

Potenzialflächenanalyse zur Ermittlung von Konzentrationszonen für die Windenergienutzung (Stand 05/2015)



42,4 ha
Sirksfeld

26,4 ha
Goxel

17,0 ha

38,6 ha
Stevede

63,7 ha
Heubach

183,3 ha
Letter Görd

238,2 ha
Letter Bruch

62,2 ha
Östlich Zuschlag

158,8 ha
Flamschen

101,0 ha
Harle

164,0 ha
Lette

- Sonstige Darstellungen**
- Derzeit dargestellte Eignungsbereiche für die Windenergienutzung mit einer Gesamthöhe von max. 140 m
 - Vorhandene Windkraftanlage (WKA)
 - Vorhandene Windkraftanlagen innerhalb oder unmittelbar am Rand ehemals vorhandener Konzentrationszonen (soweit nicht von einem absoluten Tabu betroffen), die als Ausnahme von der Regel erhalten bleiben sollen
 - Stadtgrenze

Erläuterungen

Tabukriterien

- „harte“ (abwägungsresistente) Tabukriterien
- „weiche“ (abgewogene) Tabukriterien

Hinweis: Nutzung außerhalb der Stadtgrenze bis 800 m berücksichtigt.

Tabueinstufung

Kategorie	„hartes“ Kriterium	Kriterium Puffer	„weiches“ Kriterium	Kriterium Puffer
Siedlungsnutzung				
Siedlungsflächen der Ortslagen (FNP, RP)	hart	+ 300 m	weich	+ 500 m
Spaltersiedlungen (ABK)	hart	+ 300 m	weich	+ 200 m
Gewerbeflächen (incl. Feuerwehr, FNP, RP)	hart	+ 0 m	—	—
Gemeinbedarfsflächen (FNP)	hart	+ 300 m	weich	+ 500 m
Friedhöfe	hart	+ 100 m	weich	+ 300 m
Sport-, Golf-, Reit-, Schießplatz (FNP)	hart	+ 0 m	weich	+ 200 m
Außenbereichswohnen (ABK)	hart	+ 100 m	weich	+ 300 m
Technische / rechtliche Nutzungen				
Camping (FNP)	hart	+ 100 m	weich	+ 400 m
Camping (nicht genehmigt, FNP)	hart	+ 100 m	—	—
Kirche / Kapelle / Pfarrheim / Schule (FNP / ABK)	hart	+ 100 m	weich	+ 400 m
Freilichtbühne (ABK)	hart	+ 100 m	—	—
Ver- und Entsorgung (FNP)	hart	+ 0 m	—	—
Hochspannungsleitungen ab 110 kV (FNP)	Trasse 20 m	+ 0 m	weich	+ 30 m
Bundesstraßen (FNP)	hart	+ 20 m	—	—
Landes-, Kreisstraßen (FNP)	hart	+ 0 m	—	+ 20 m
Bahntrasse (FNP)	hart	+ 100 m	weich	+ 100 m
Baudenkmale (Gebäude, FNP)	hart	+ 100 m	weich	+ 400 m
Bildstock (FNP)	hart	+ 100 m	—	—
Bodendenkmale (FNP)	hart	+ 100 m	—	—
Abgrabungsflächen (RP)	hart	+ 0 m	—	—
Naturräumliche Restriktionen				
Vogelschutzgebiet (LANUV)	hart	+ 0 m	weich	+ 300 m
Flora-Fauna-Habitat (Kreis Coe)	—	—	weich	+ 200 m
Naturschutzgebiete (Kreis Coe)	hart	+ 0 m	weich	+ 200 m
Geschützter Landschaftsbestandteil (Kreis Coe)	hart	+ 0 m	weich	+ 200 m
§ 62 Biotope (Kreis Coe)	—	—	weich	+ 100 m
Naturdenkmale (Kreis Coe)	hart	+ 0 m	weich	+ 100 m
Seen > 1 ha (FNP)	—	—	weich	+ 50 m
Fließgewässer (FNP)	—	—	weich	+ 5 m
Waldflächen (Luftbild)	hart	+ 0 m	—	—
Überschwemmungsgebiete (FNP)	—	—	weich	+ 0 m
Wasserschutzgebiet I und II (FNP)	hart	+ 0 m	—	—
Flächen zum Schutz der Landschaft potentielle Ausgleichsflächen (FNP)	—	—	weich	+ 0 m
Bereiche zum Schutz der Natur (RP)	hart	+ 0 m	—	—

Sonstige Restriktionen

- Landschaftsschutzgebiete
- Biotopverbund mit herausragender Bedeutung gemäß LANUV
- Biotopverbund mit besonderer Bedeutung gemäß LANUV
- Kammlage der Baumberge

Potenzialflächen

- 1,015 ha Vorgesehen als Konzentrationszone im FNP
- Keine Darstellung als Konzentrationszone aufgrund fachbehördlicher Bedenken der ULB und entgegenstehender Umweltvorsorgeziele der Stadt
- Keine Darstellung als Konzentrationszone aufgrund artenschutzfachlicher Bedenken im Rahmen der ASP II
- ? Ausschluss noch unklar (Bereich Stevede: Uhu)
- keine Darstellung als Konzentrationszone wegen fehlender Konzentrationswirkung (< 20 ha ohne optischen Bezug zu einer benachbarten Zone) oder nicht ausreichender Ausdehnung zur vollständigen Aufnahme von WKA mit einem Rotordurchmesser von mindestens 70 m
- nachrichtlich: Vorrangzonen Bezirksregierung 07/14, Entwurf als Ziel der Raumordnung nicht Gegenstand der Tabuanalyse

Stadt Coesfeld

Potenzialflächenanalyse

zur Ermittlung von Konzentrationszonen für die Windenergienutzung

	Maßstab im Original	1 : 20.000	WOLTERS PARTNER Architekten & Stadtplaner GmbH Danuper Straße 15 • D-48653 Coesfeld Telefon +49-2541-9409-0 • Telefax 6088 info@wolterspartner.de
	Blattgröße	95 / 85	
	Bearbeiter	Ahn / Stro	
	Datum	27.05.2015	

