

Bebauungsplan Nr. 106 „Otterkamp VI“, 1. Änderung als vorhabenbezogener Bebauungsplan

Vorhaben- und Erschließungsplan

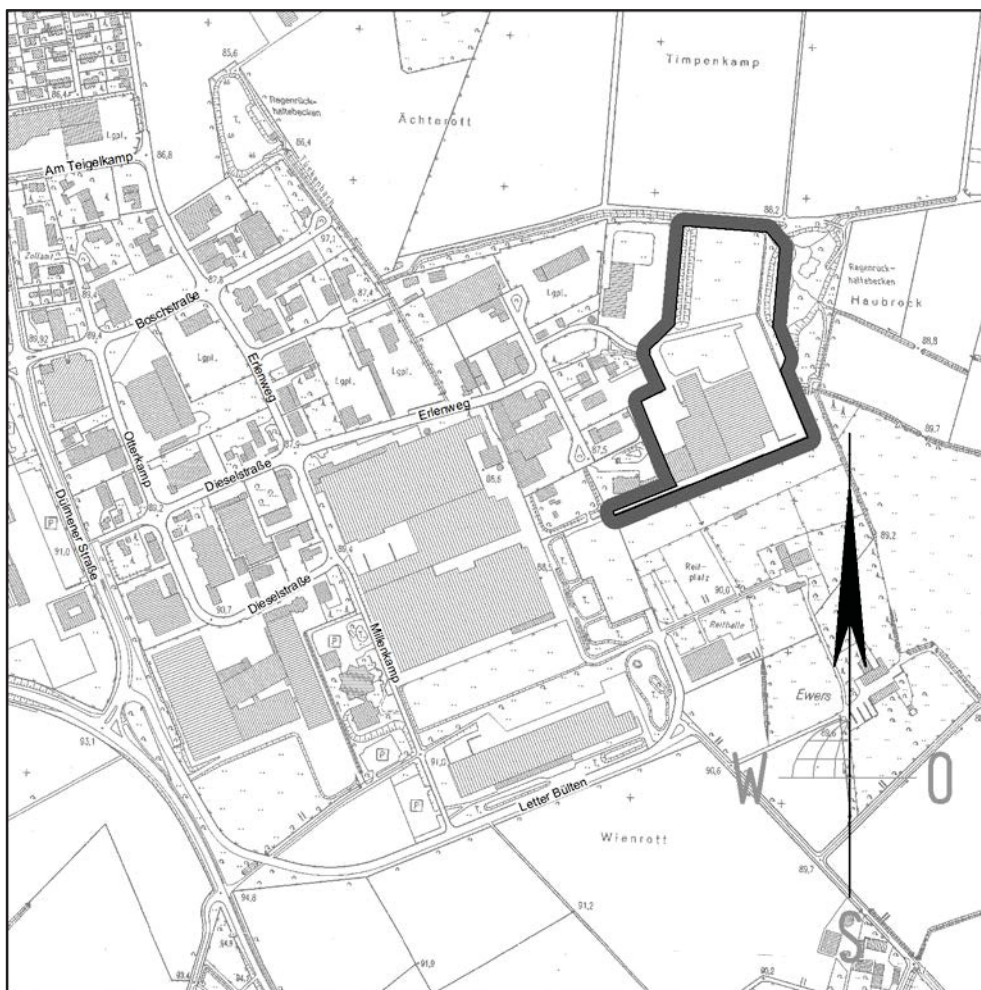
Blatt 2 von 2

Dieser Bebauungsplan besteht aus:

Vorhabenbezogener Bebauungsplan (Blatt 1), Vorhaben- und Erschließungsplan (Blatt 2)

_. Ausfertigung

Lage des Geltungsbereiches (ohne Maßstab)



Planung:

BAUPLAN
 COESFELD ANDY WEILING

Rekener Straße 34
 48653 Coesfeld

Zusammenstellung:

Öffentlich bestellte
 Vermessungsingenieure

Dipl.-Ing. Bernhard Schemmer
 Dipl.-Ing. Martin Wülfing
 Dipl.-Ing. Patrick Otte



Alter Kasernenring 12
 46325 Borken

Telefon: (02861) 9201-0
 Telefax: (02861) 9201-33

info@swo-vermessung.de
 www.swo-vermessung.de

Druck: 05.01.2015
 Projekt-Nr.:24301

KENNZEICHNUNGEN, NACHRICHTLICHE ÜBERNAHMEN UND HINWEISE (H)

(§ 9 Abs. 5 BauGB und § 9 Abs. 6 BauGB)

- 1 Die Fläche für Werbeanlagen gibt den Bereich an in dem der Schriftzug angebracht werden soll. Das Wort „Werbeanlage“ steht symbolisch für einen noch nicht feststehenden Schriftzug.
- 2 Die Ansichten enthalten weder die geplanten Versorgungsanlage noch die Sprinkleranlagen.
- 3 Von den Grauschattierungen in den Ansichten können keine Rückschlüsse auf die geplante Farbgebung gezogen werden.
- 4 Die Ansichten sind für die einzelnen Ansichten so arrangiert, dass man die Gebäude und Anlagen auf einen Blick erfassen kann, obwohl je nach Standpunkt vor Ort nicht alle Gebäude und Anlagen so sichtbar sein werden.

Die Plangrundlage entspricht den Anforderungen des § 1 der Planzeichenverordnung vom 18. Dezember 1990, die durch Artikel 2 des Gesetzes vom 22.07.2011 (BGBl. I S. 1509) geändert worden ist, in der zurzeit geltenden Fassung. Katasterstand: Juni 2014