



Abwasserwerk der Stadt Coesfeld



Vor- und Genehmigungsplanungen Berkel in Coesfeld



Vortrag am 21.11.2014 in Coesfeld

Folie Nr. 1

Hydrotec
Ingenieurgesellschaft für
Wasser und Umwelt mbH

Planungsbüro Koenzen
Wasser und Landschaft

Vor- und Genehmigungsplanungen Berkel in Coesfeld

Gliederung

- 1 Grundlagen Landschaftsökologie
 - 1.1 Planungsgrundlagen / Schutzgebiete
 - 1.2 Biotoptypenkartierung
 - 1.3 Datenauswertung
- 2 Planung
 - 2.1 Entwicklungsziele
 - 2.2 Planungsstand
 - 2.3 Schutzgüter UVS- erste Beschreibung der Auswirkungen
 - 2.4 Diskussion
- 3 Vorgaben QBW
 - 3.1 Gewässerökologie – Durchgängigkeit
 - 3.2 Diskussion
- 4 Hydraulik
 - 4.1 Grundlagen
 - 4.2 Modellerstellung – Ist-/Plan-Zustand
 - 4.3 Schadensfreibetrachtung Q_{max} und Abflussaufteilung
 - 4.4 Ermittlung von Wasserspiegellagen (MNQ – HQ₁₀₀)
 - 4.5 Drosselabfluss HRB Fürstenwiese
 - 4.6 Grundwasser

Folie Nr. 2

Hydrötec
Ingenieurgesellschaft für
Wasser und Umwelt mbH

Planungsbüro Koenzen
Wasser und Landschaft

Planungsstand der Genehmigungsplanungen

2.2 Planungsstand – Berkel, Umflut & Fegetasche

Folie Nr. 36

Planungsstand der Genehmigungsplanungen - Umflut

Maßnahmenkurzbeschreibung

Erhalt der hydraulischen Leistungsfähigkeit für den Lastfall (HQ100, HQ extrem) unter Berücksichtigung von städtebaulichen Anforderungen

Der Abschnitt soll permanent mit Wasser bespannt werden. Im Planungsstand bei mittlerem Niedrigwasser mit ca. 52 l/s (Unterschreitung an 10 bis 20 Tagen im Jahr) und bei Mittelwasser mit rd. 325 l/s (Unterschreitung an 200 Tagen im Jahr)

Zur „Abflussstützung“ sollen „Querriegel“ oder dergleichen in die Umflut eingebracht werden, so dass das derzeitige Stadtbild mit erlebbarem Wasser erhalten wird

Aus ökologischer Sicht bestehen an diesem Abschnitt keine Anforderungen. Oberhalb des Wehrs „Norman“ sind sohlstützende Bauwerke erforderlich



Folie Nr. 37

Hydrötec
Ingenieurgesellschaft für
Wasser und Umwelt mbH

Planungsbüro Koenzen
Wasser und Landschaft

Planungsstand der Genehmigungsplanungen - Umflut

Bild aus dem Bestand:

seicht fließendes Gewässer mit erkennbarer Fließbewegung

beispielhaft für den homogenen Maßnahmenabschnitt

ggf. mit sohl sicherndem Bauwerk oberhalb des Wehr „Normann“




Folie Nr. 38

Hydrötec
Ingenieurgesellschaft für
Wasser und Umwelt mbH

Planungsbüro Koenzen
Wasser und Landschaft

Planungsstand der Genehmigungsplanungen – Berkel und Umflut

In der Umflut sollen die bestehenden Abstürze zurück gebaut werden

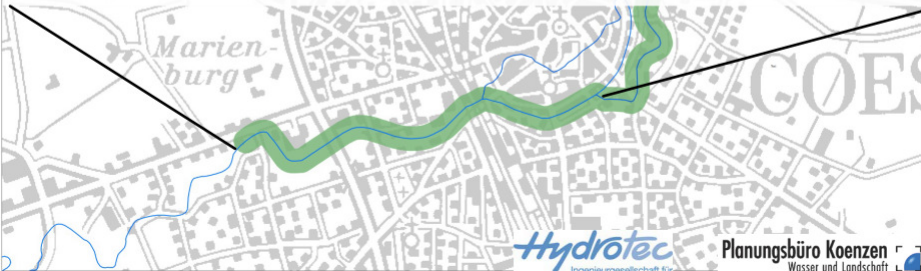
Die Stauanlage „Normann“ „Am Südwall“ Stat. km 96.950, Rückbau

Weiter Maßnahmen:
 Bau eines „Raubettgerinnes“ / Sohleite (Fischaufstieg) im Mündungsbereich der Fegetasche.

Einbringen von Grobsubstraten nach hydraulischen Vorgaben (Lagestabilität bei HQ 100 u.Ä.) auf der Gesamtlänge des Maßnahmenblocks

ggf. Optimierung der Sohlstruktur

das städtebaulich Bild ist zu erhalten



Folie Nr. 39

Hydrötec
Ingenieurgesellschaft für
Wasser und Umwelt mbH

Planungsbüro Koenzen
Wasser und Landschaft

Planungsstand der Genehmigungsplanungen – Berkel und Umflut

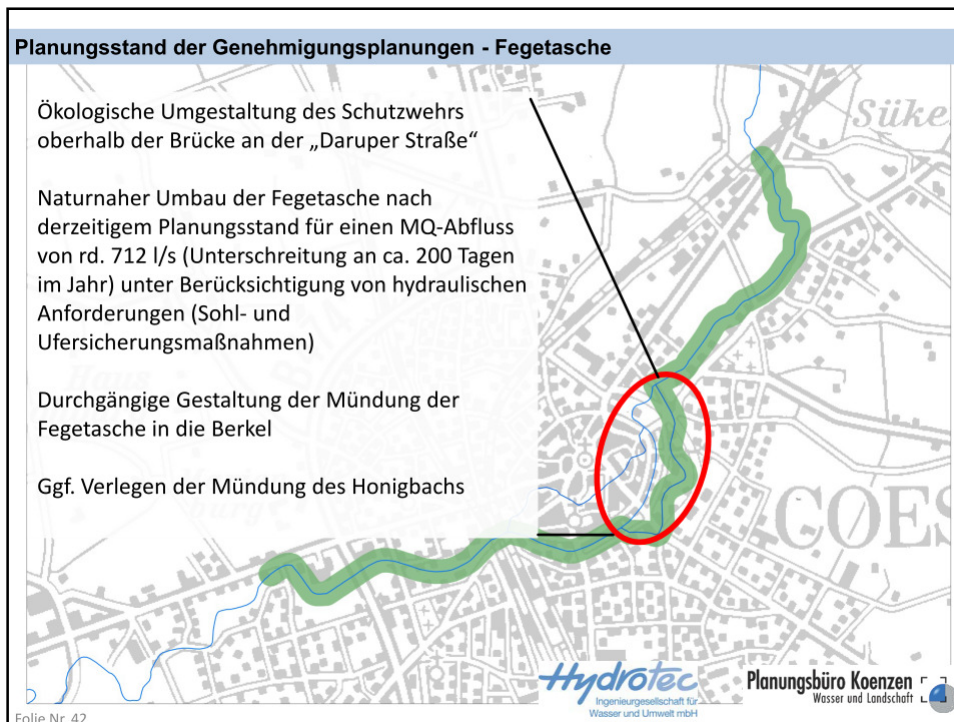
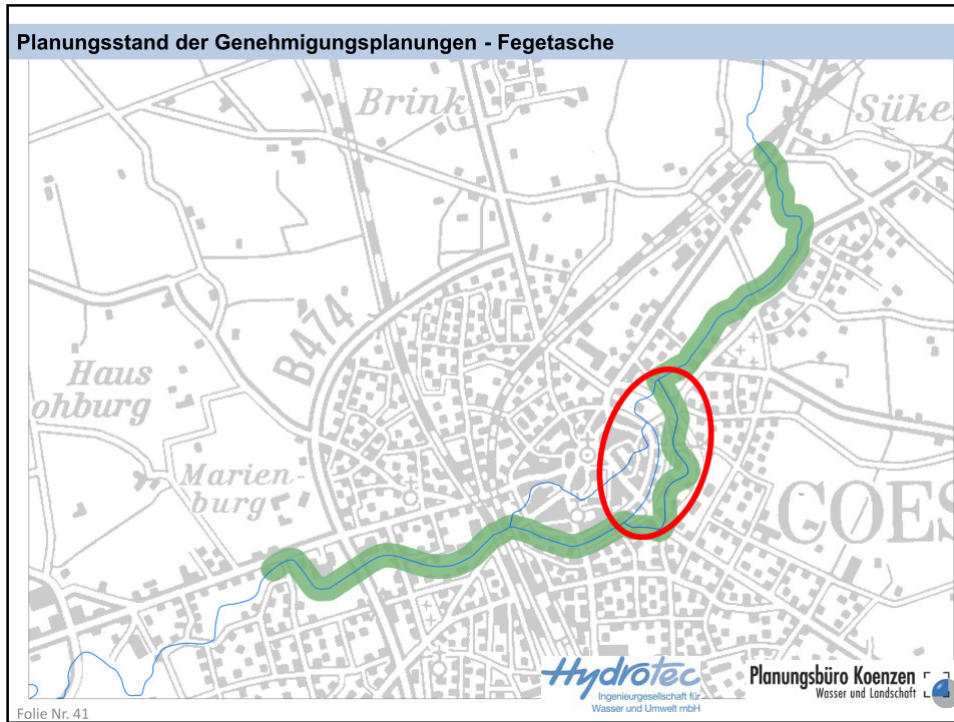
Bilder aus dem Bestand:




Folie Nr. 40

Hydrötec
Ingenieurgesellschaft für
Wasser und Umwelt mbH

Planungsbüro Koenzen
Wasser und Landschaft



Planungsstand der Genehmigungsplanungen - Fegetasche

Bilder aus dem Bestand:

The slide features a map of Coesfeld with a blue line tracing a path through the city. Five inset photographs show various stream restoration projects: a grassy stream bed, a stream with a concrete channel, a stream with a natural stone bed, a stream with a concrete channel, and a stream with a natural stone bed. The map includes labels for 'B474', 'Marienburg', 'Brink', 'Süke', 'Hausohsburg', and 'COESFELD'. Logos for 'Hydrötec' and 'Planungsbüro Koenzen' are visible at the bottom.

Folie Nr. 43

Hydrötec
Ingenieurgesellschaft für
Wasser und Umwelt mbH

Planungsbüro Koenzen
Wasser und Landschaft

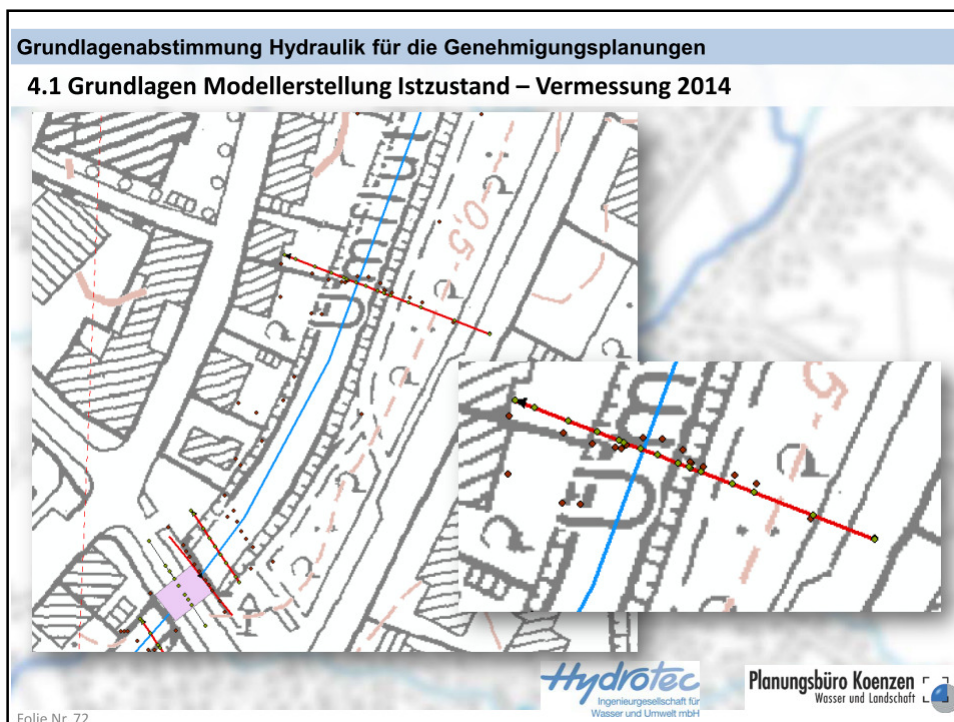
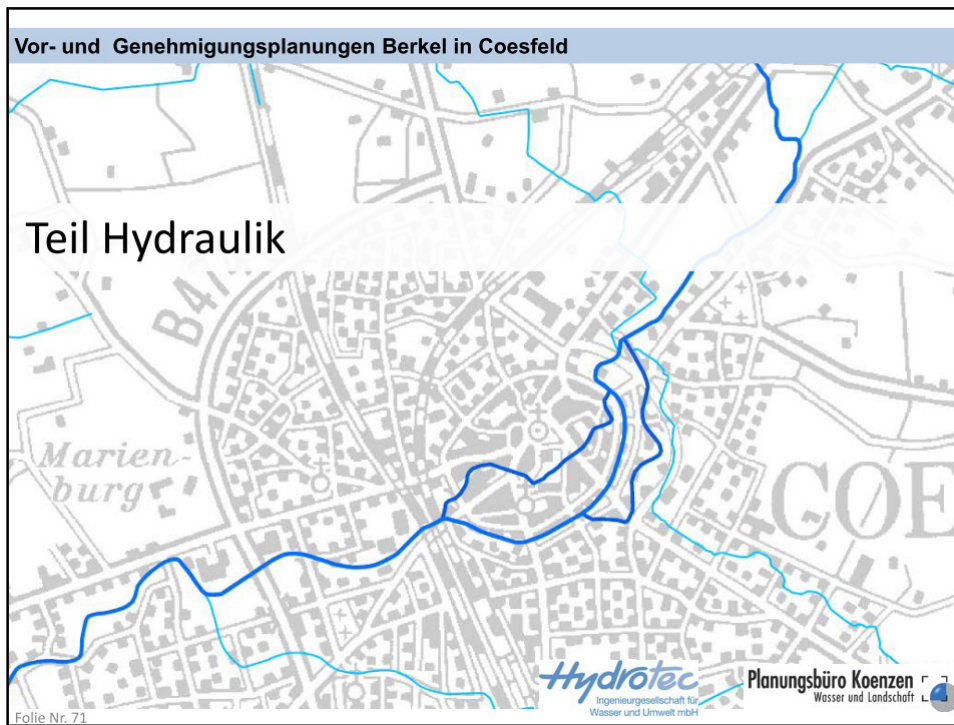
Planungsstand der Genehmigungsplanungen – HRB Fürstenwiese

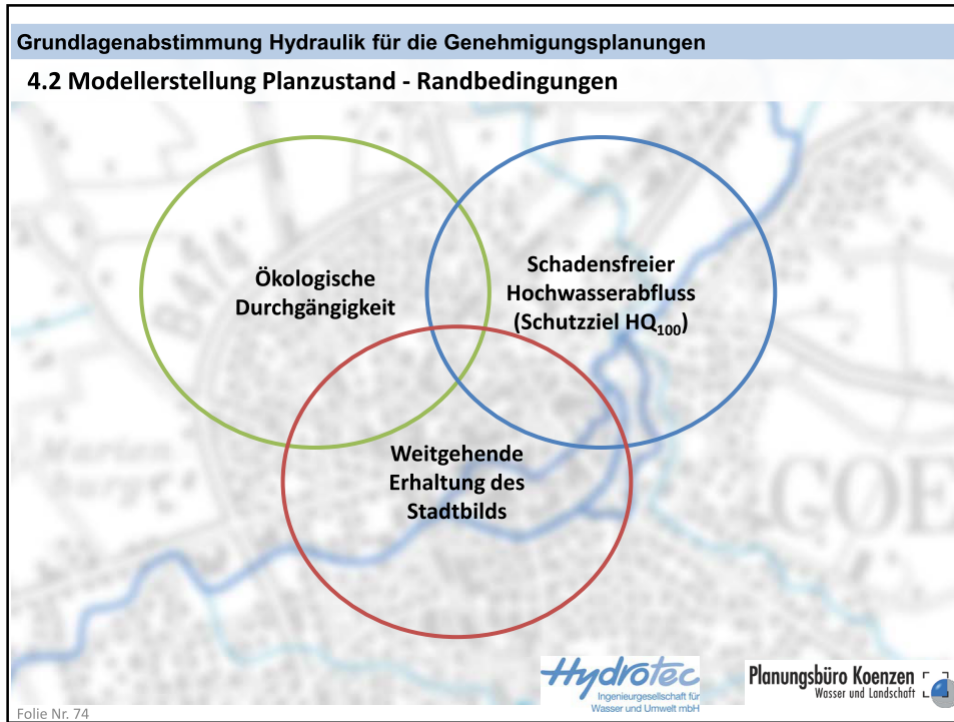
The slide features a map of Coesfeld with a green line tracing a path through the city. A red oval highlights a specific section of the path. The map includes labels for 'Brink', 'Süke', 'Hausohsburg', 'Marienburg', and 'COESFELD'. Logos for 'Hydrötec' and 'Planungsbüro Koenzen' are visible at the bottom.

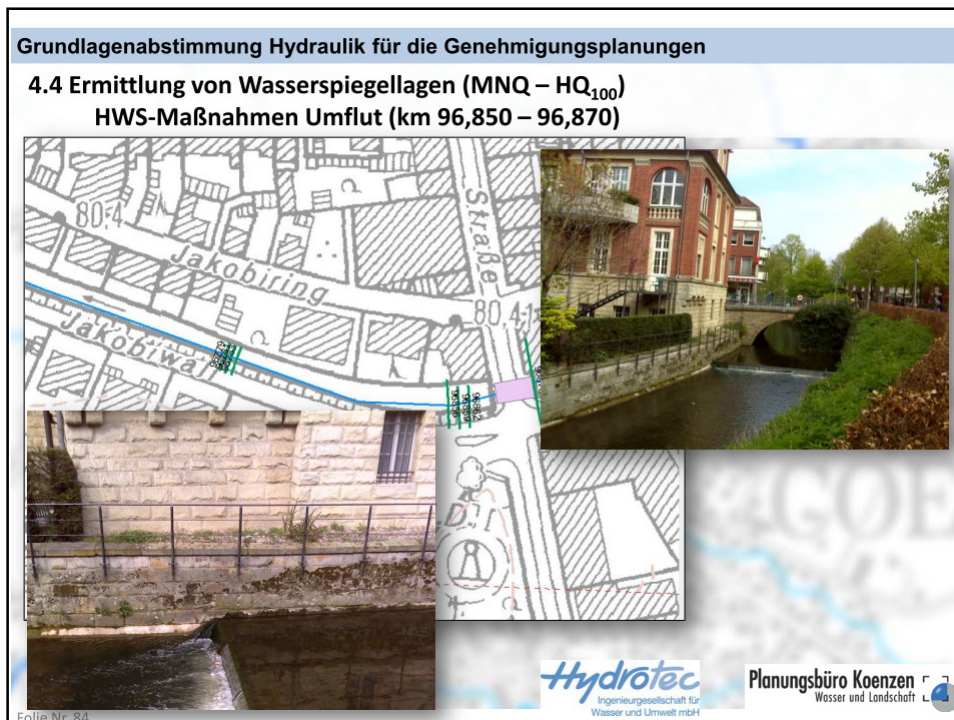
Folie Nr. 50

Hydrötec
Ingenieurgesellschaft für
Wasser und Umwelt mbH

Planungsbüro Koenzen
Wasser und Landschaft







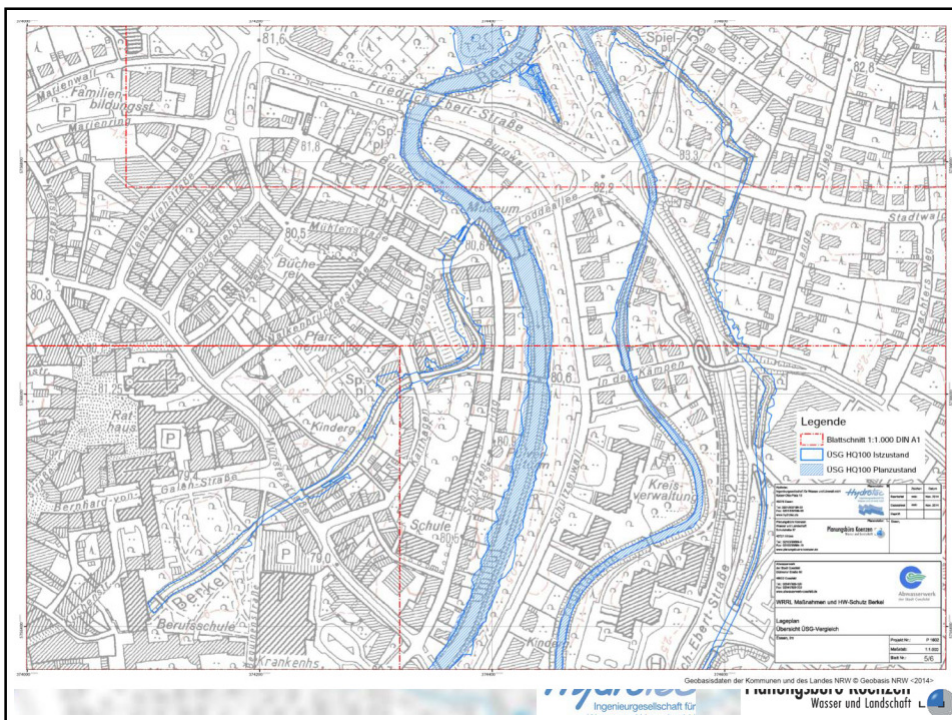
Grundlagenabstimmung Hydraulik für die Genehmigungsplanungen

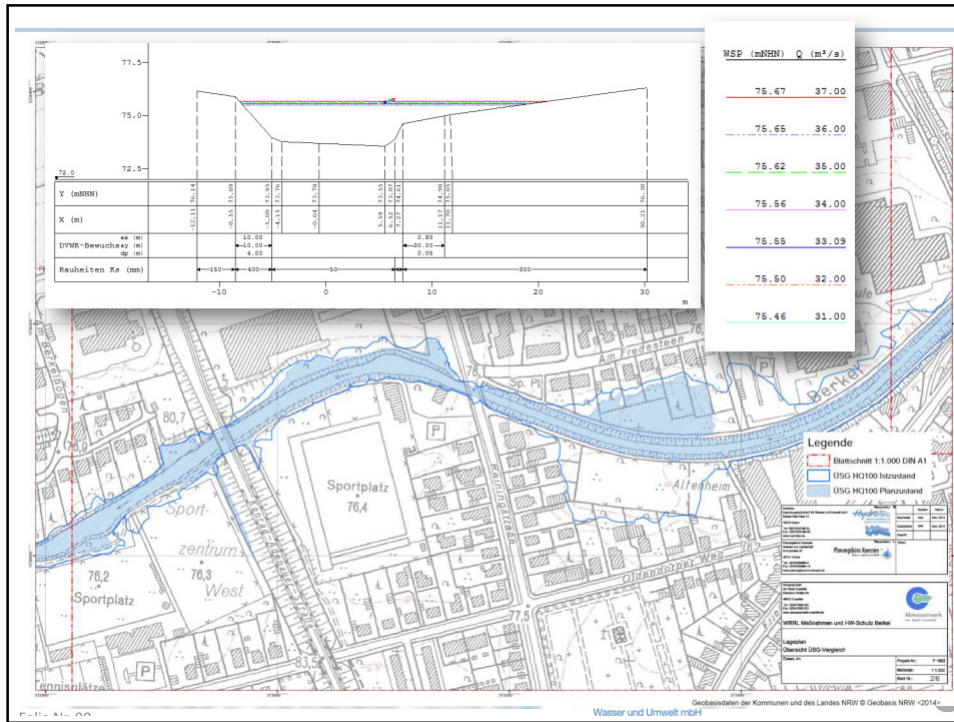
4.4 Ermittlung von Wasserspiegellagen (MNQ – HQ₁₀₀)
HWS-Maßnahmen Umflut (km 96,876 – 96,946)

Folie Nr. 26

Ingenieurgesellschaft für Wasser und Umwelt mbH

Planungsbüro Koenzen
Wasser und Landschaft







**Vielen Dank für Ihrer
Aufmerksamkeit!**

