

Urbane Berkel

[Umgestaltung eines urbanen Gewässers]

Vorplanung Stand 27.10.2014

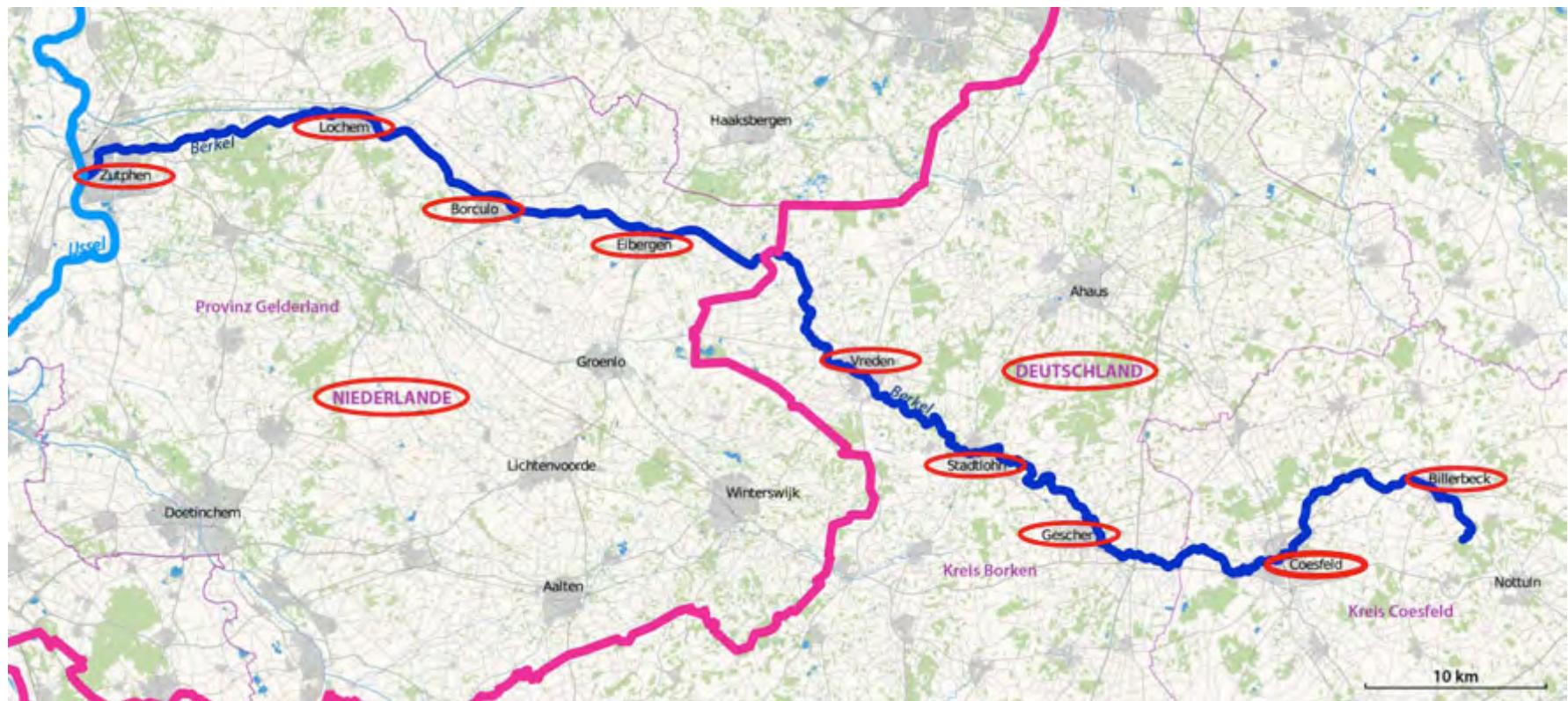


SEEBAUER | WEFERS UND PARTNER GBR
Landschaftsarchitektur | Stadtplanung | Mediation



■ Übersicht Berkel

■ Quelle und Mündung



■ Regionale 2013

Ziel ist, die Lebensqualität in den Städten zu erhöhen. Eine zentrale Rolle kommt dabei den Gewässern zu. Sie sollen naturnaher gestaltet und wieder ins Bewusstsein der Menschen geholt werden.

■ Realisierte Projekte

- Innenstadtsanierung Meschede
- Siegplatte in Siegen
- Lutter Bielefeld

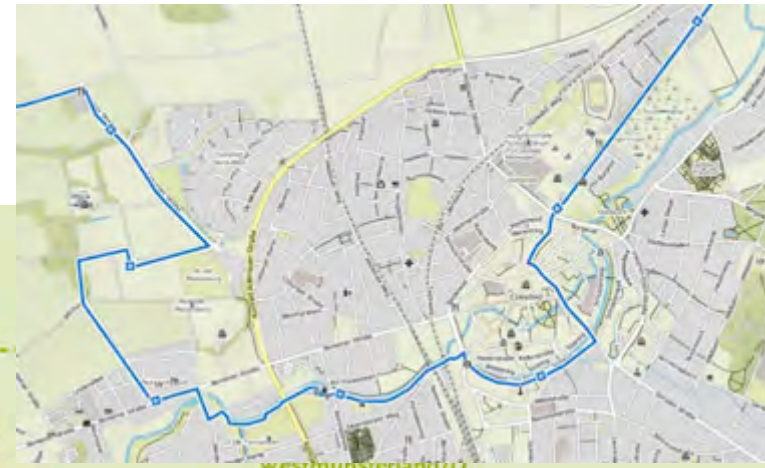
■ Geplante Projekte

- BerkelStadtCoesfeld
- Kulturhistorisches Zentrum Westmünsterland
- Stadtlohn: An der Berkel! Leben mit dem Fluß!
- Forum BildungsBerkel
- Berkelauenkonzept



■ Übersicht Berkel

■ Rad- und Wanderwege



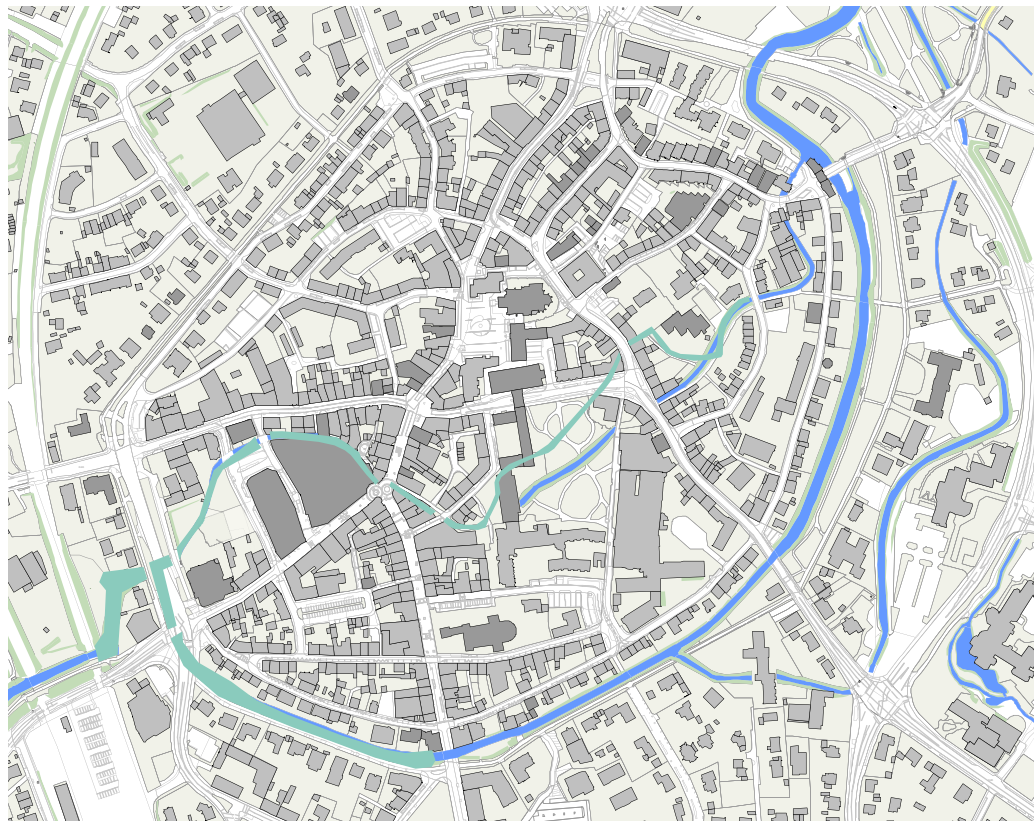
■ **Stadtentwicklung**

- Coesfeld um 1826 mit Mühlenstandorten Vergleich zu heute



■ **Stadtentwicklung**

- Berkelverlauf: 1946 und überlagert mit heute



■ Stadtentwicklung

■ Schwarzplan heute = Öffentliche Freiräume



■ **Ökologische und hydrologische Rahmenbedingungen**



Hydrologische Rahmenbedingungen

Planungsgrundlagen

Mittleres Niedrigwasser
Unterschreitung an 10-20 Tagen im Jahr

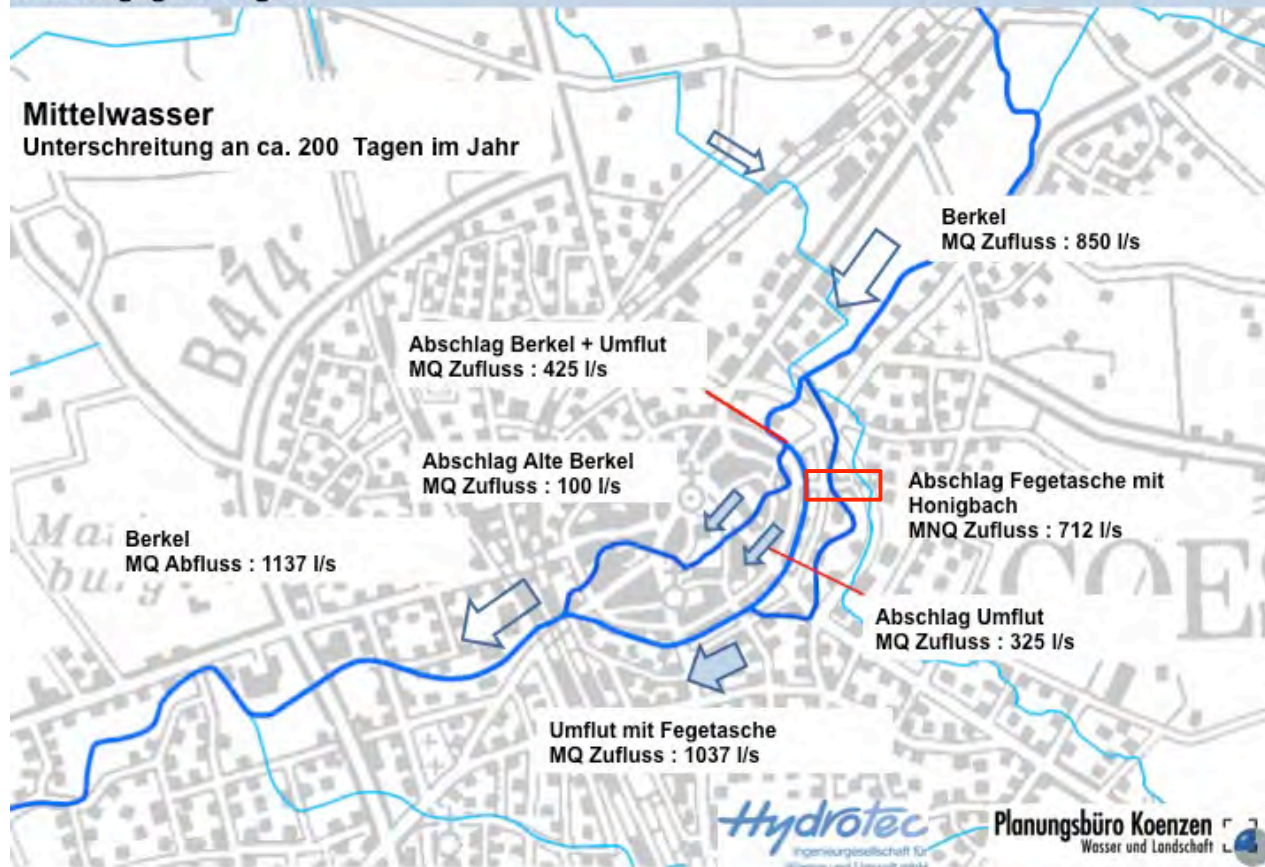


■ Hydrologische Rahmenbedingungen

Planungsgrundlagen

Mittelwasser

Unterschreitung an ca. 200 Tagen im Jahr



■ Hydrologische Rahmenbedingungen

Planungsgrundlagen



Hydrologische Rahmenbedingungen

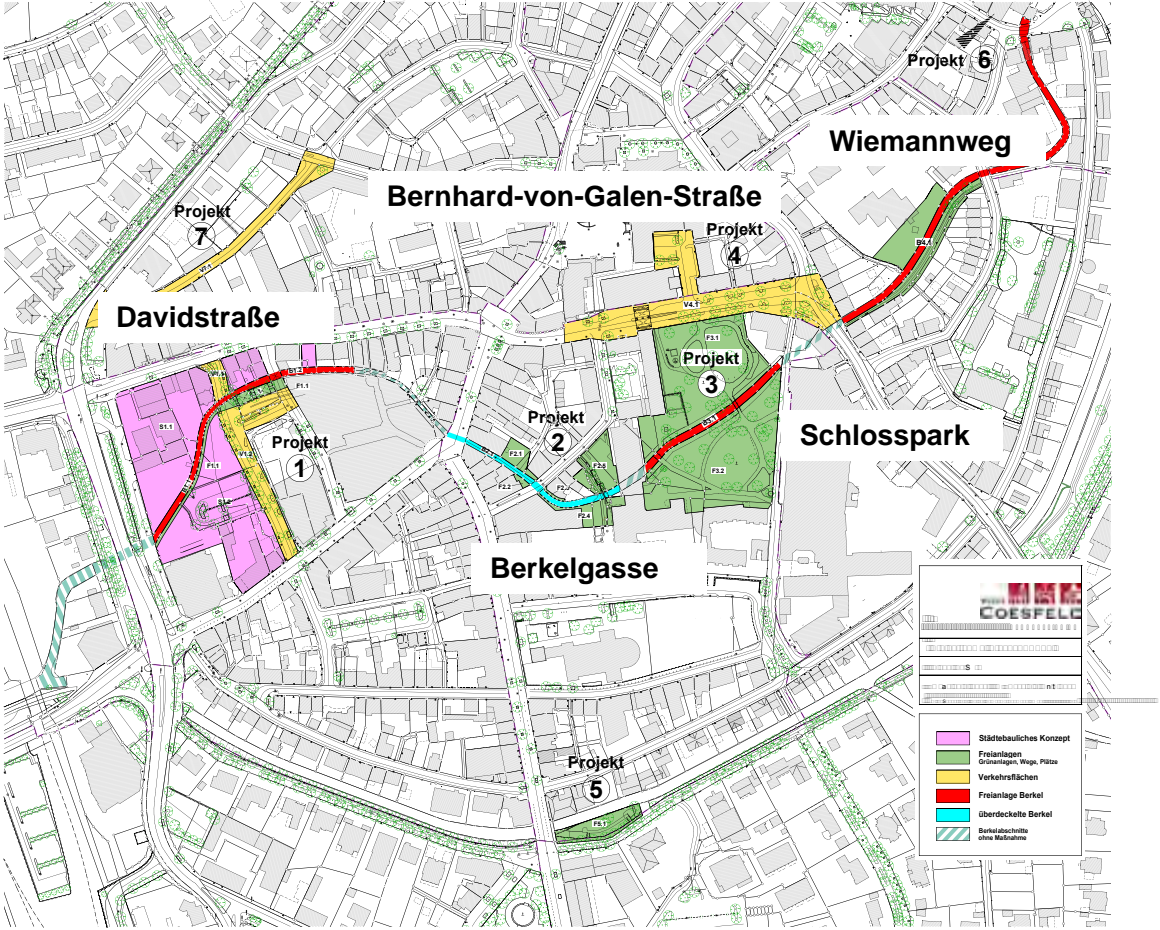
Planungsgrundlagen



- Regenwasserzuflüsse bei Hq 50 bis 100
- Basiszufluss 100 l/s
- im Schlosspark 250l/s
- an Poststraße 270 l/s
- Rückstau aus Umflut 70 cm Höhe bis Kupferpassage
- Mischwasserentlastungen



■ Projekträume UrbaneBerkel



■ Bürgerbeteiligung = Berkelaktionstage 24.08.2014



■ Bürgerbeteiligung = Berkelaktionstage 24.08.2014

Verkehr

Gehweg B.v.G. Str.
vor die Außengastro
legen

Verkehrsberuhigung
B.v.G. Str.

Sträucher
B.v.G. Straße weg.

Wiemannweg
weggepflegt /
kein Schutz(zäun)

- Begehrtheit
- von vorn bis hinten
- Wahrung der Privatsphäre

Kleiner Kreisel F&Z
→ Brunnenvorstellung
→ TG → Technik sichtbar?

man sollte da gestalten
wo man es auch
sieht!
Wiemannweg vor Kupfer-
passage

Berkelgasse Name
„Auf den Berkel“



■ Bürgerbeteiligung = Berkelaktionstage 24.08.2014

Spiel

Wasserspielplatz

Flöße

+ Wasserspielplatz
an d. Zisterne
Stadt- oder
↳ Schlosspark

IDEE
FURT
durchs Wasser

Kinder können/
sollen über Steine
springen können



■ Bürgerbeteiligung = Berkelaktionstage 24.08.2014

Park

Anziehungspunkte
im Park anbieten
→ Leute anziehen

Mauer zum Park
weg

Es stauden noch
alle Bäume im Schlosspark
nach 1945.

Ufer so breit wie möglich
abgeben

STUFE
ZUM
WASSER

Tausend
Steingärten

Attraktiver Platz
für Fotos
nach Hochzeit
(Bogenbogen, Brückengasse)

Verschieben Türle
⇒ Querweg, inschl. im
Diagonalweg
⇒ Zwischen- & Endweg



■ Bürgerbeteiligung = Berkelaktionstage 24.08.2014

Event



Gastronomie im
Wyerbereich

Stadtführung Kennel
historische Bilder

Gitterbühne
Hebebühne

Gastronomie
wieviel Kapazität?

Die Berkel...
begehrbar,
erlebbar,
fühlbar machen

Gastronomieterr.
über d. Berkel

Beach cafe /
Gastronomie im
Süderpark

Beerkel zusage:
Idee!
Graffiti: projekt (Wandmalerei)
durch VHS, Ferien zentrum, Kunstkurs



■ Bürgerbeteiligung = Berkelaktionstage 24.08.2014

Brücken

Beleuchtung
Berkel soll nachts
leuchten

Licht intensiver in die
Berkel teile, die nicht
begebar sind.
Thema Coesfeld

Berkelführung als
Teil von Stadt-
führungen

Brücken
inszenieren
Beleuchtung



Berkelgasse - Glasbau-
Steine - von unten
farbig beleuchten

gesammelte hist. ¹⁰⁰
Fotomotive auf
Banner → Galerie →
Wände

LED-Strips unter
Berkelgasse
- Sequenzen, RGB
- Klavierinstallation

Schwebbrücke



■ Bürgerbeteiligung = Berkelaktionstage 24.08.2014

Natur

Flußufer begrünen

Näanderförmige
Verlauf d. Berkel
im Schlosspark

In kurzen Abschnitten
an die Berkel



Nähe zur Natur
Eisvogel

direkter Zugang
zur Berkelquelle

Verwirbelung
durch
Bodenskulpturen

Von Umwelt mehr
Wasser durchlassen?
"Potenziale" ausbauen

- nicht nur dann ein stadt-
berkel erlebbar machen -
=> auch Naturberkel
außerhalb (südlicher) der
Stadt -> Aussichtspunkte!



■ Bürgerbeteiligung = Berkelaktionstage 24.08.2014

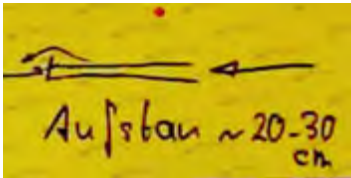
Wasser

Einlaufwehr

Starkregen -
ereignis
Wie? Wasser!

Zweiten sich gestellt
↳ nicht zu hoch
↳ nicht zu sehr
Häufen

Denkmalschutz am
Einlaufwehr
Umgebungsschutz



DIE DRÜSEN EINLEITUNG!
(NIEBENSTREIFEN)
DACHENTWASSERUNG UND
DIE GRUNDWASSERHÖHUNG
DURCH KUPFERABLAGEN
AUSWEISEN.

- Berkel
Sinkendes
Gewässer



■ Bürgerbeteiligung = Berkelaktionstage 24.08.2014

Konstruktion

Berkel Ber. Davidstr
überdeckeln

Verbreiterung am
Fahrradständer +
Schutterparkplatz

Abdeckungen
offen oder transparent
mit machen (fittes
Glas?)

Kupfpassage / Essraum
große Glasfläche
(Fußgänger zu!)

Bereich Kupfpassage
mit zB Natursteinen
die Berkel attraktiver
gestalten (visuelle Gestaltung)

Glasfenster
Berkelgasse

Rückfront
Kupfpassage
Öffnung

gestufte
Ufermauer

begehrbar &
nicht zu tief



■ Bürgerbeteiligung = Berkelaktionstage 24.08.2014

ALLgemein

- Nachhaltigkeit
- Wartungen

Keine Anlieger-
beiträge

- Unterhaltung Sicherheit
- nicht nur abstrahieren
auch dauerhaft pflegen

Alternative für Planung-
Ländertreff 1.10.:
Stand Samstag in Fuß-
gängerzone!

B.V. Saken-Strasse:
Frage Beitragsteil /
Beteiligung: In wieviele
Länder für öffentliche Räume?

- Verkehrsicherung
von Berkel in Saken
-

Rundumläufer in
Fußgängerzone mit
Darstellung Hochwasser
~ 1946

- Information



■ Planungswerkstatt 01.10.2014



- Planungsausschuss 29.10.2014 (1)
- ↳ im Vorab Planungsstand im Rathaus ausgestellt
- Laubfall → Wasserqualität
→ Absenkungen wie bisher, manuell + sukzessiv
-
- Wiemannweg
- Verlauf am Berkelbogen mgl.?
 - Privatgrundstücke, Verlauf nicht mgl.
 - eher zweiraugig, da geringe Aufenthaltsqualität
 - Gesamtkonzept für Stadt wichtig, nicht "Stückwareweise", Berkel als prägendes Element für Coesfeld → Aufwertung
 - Mauer + Rad/Fußweg gut

- "Überdecken" mit Holz → Engpass Außenkante (2)
↳ Bsp. Bad Oeyenhausen
- wichtige Wegererbindung, die "aufgefart" werden muss
- Beleuchtung, Geländer → Sicherheit?
→ Radweg wird beleuchtet + angemessenes Geländer
- vorgeschlagener Querweg nicht sinnvoll
eher Kindergarten - ~~zu~~ Schule verbinden (nordöstlich)

Wiemannweg



Schloßpark

(3)

- sehr gut, dass stadträumlich gedacht wird
- Rundweg macht Park nutzbar
- Baumbestand erhalten → grüne Oase
↳ auch im Fußverlauf
- Stufen in Bereichen, in denen es heute keinen Baumbestand gibt, außer 3 Lärchen + beschattete Fläche
- Baumgutachten extern
- z. B. Baumstatik, Verkehrssicherheit berücksichtigen
- Ausdehnung Gastronomie in Schloßpark?
→ Krankenhaus, Kirche → Auswirkung bedenken → Mauer evtl. lassen?
- bestehende Gaststätten sollten qualifiziert w.
- Verbindung Sandtamt-Park → keine Gasse
z. B. direkt am Gebäude o. Weg zu einem Pavillon
- Gespräche mit Krankenhaus geklärt

(4)

- Siterrgl. Ausgang Krankenhaus gewünscht, vor allem altengerecht
- Führung Bernhard v. Galen Straße
Zweispurig?
→ Ja
- Gastronomie für Familien in Parknähe
→ v. Galen Straße so beruhigen, dass dies mögl. wäre
- Barrierefreie Gestaltung des gesamten Bereichs wird begrüßt
- Schallschutz an den Stufen?
→ Stufen im Erdbereich + Begrünung
- normale Geräusche vom Krankenhaus sogar gewünscht



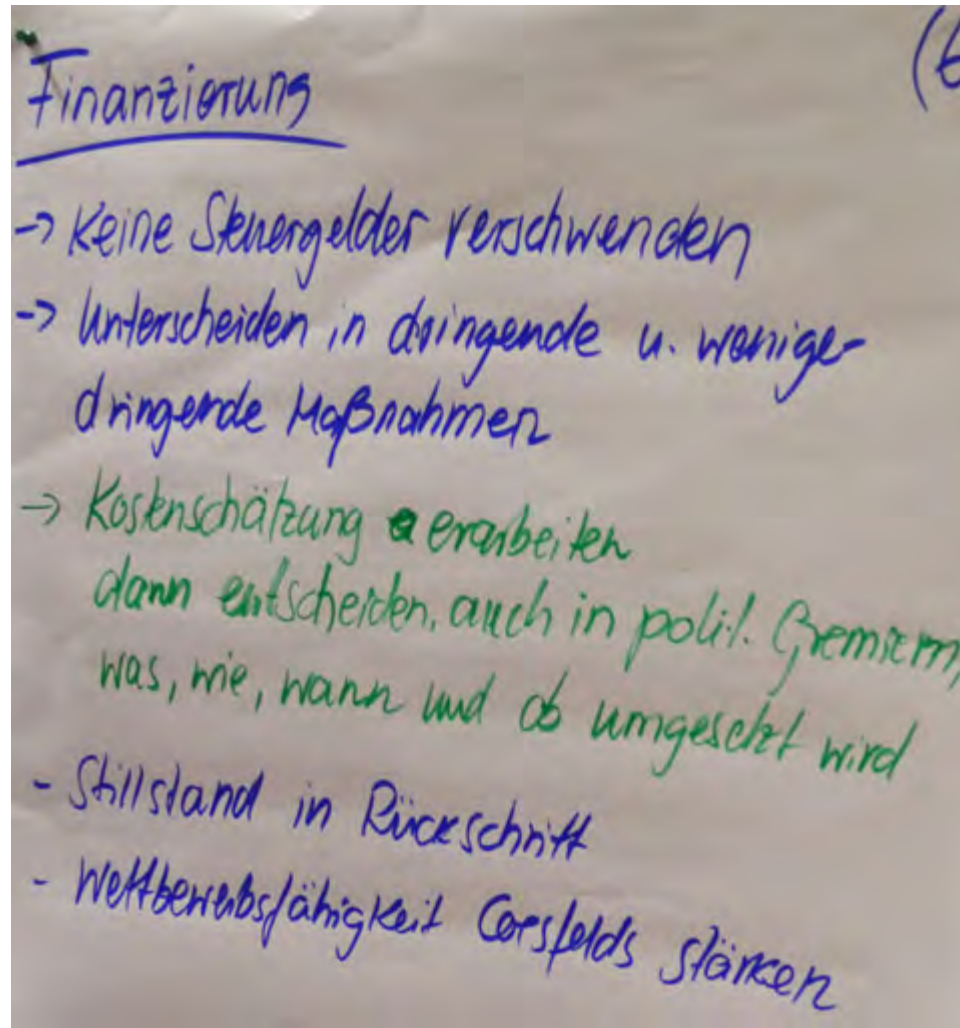
Berkelgasse → "Auf der Berkel" (5)

- Deckel im Bereich der Brücken öffnen
- Zwei Toreinfahrten → zu wenig?
 - Rettungswege?
 - Anlieferungen?
 - wird mitgenommen und im Detail durchdacht
- Berkelweg 12 - Kuchenstraße → Fahrradstellplätze
 - z.B. Container, Mülltonnen → wohin damit?
 - Problematik erkannt → Rahmenbedingungen klären
 - gestalterisch integrieren
- Werden Brückenbauwerke erneuert?
 - keine Erneuerung
- Sichtbarkeit dort sinnvoll? vor allem finanziell
 - Berkel als Gesamtkonzept sehen

Davidstraße (7)

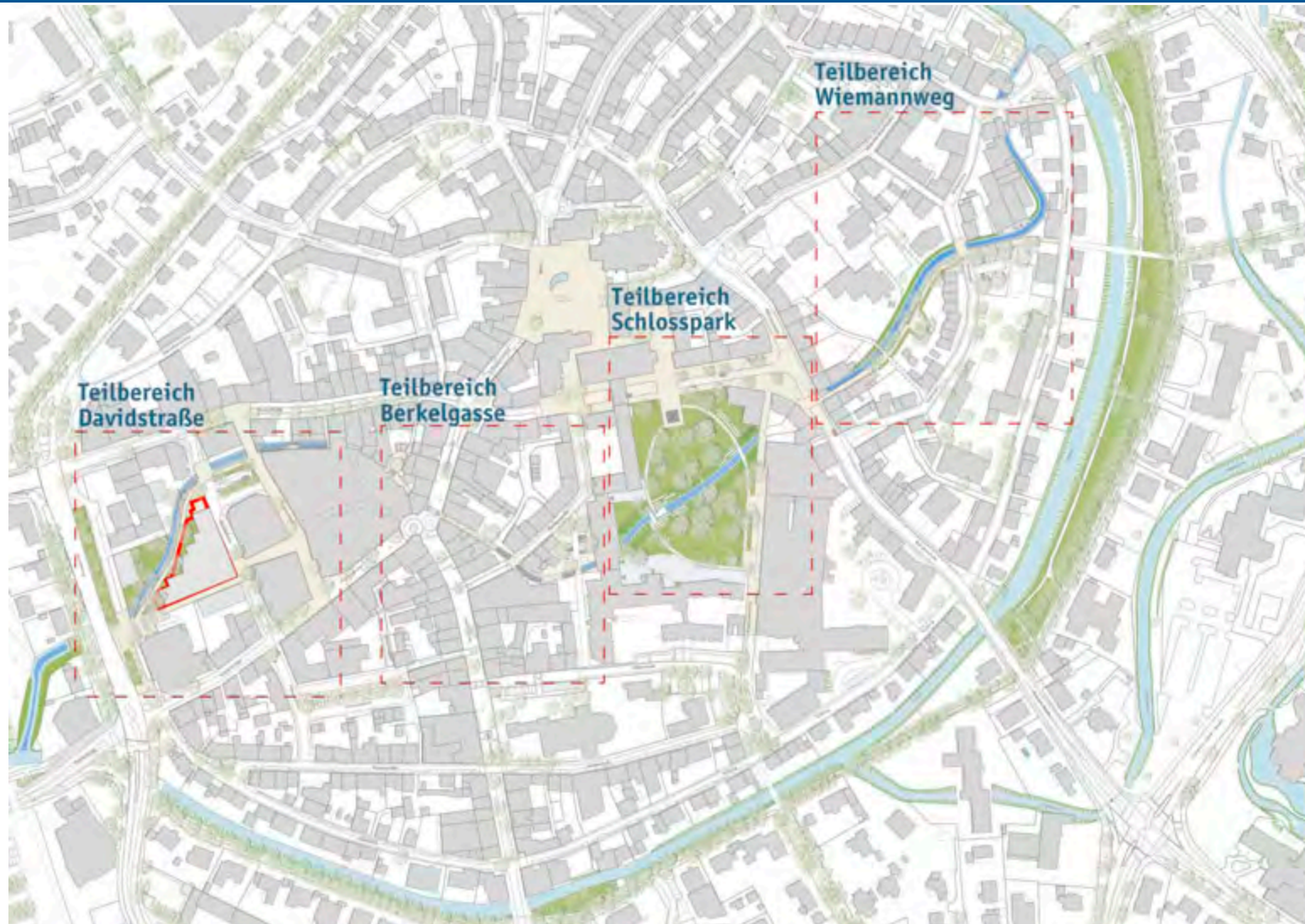
- Gesamtatmosphäre, um einen Erlebnisraum zu schaffen, bisher kaum vorhanden
 - Hinterhofsituation
 - ↳ wie kann darauf reagiert werden
 - ↳ nicht nur halb + nicht gekohnt, sondern nichtig
 - Eigentümerinteressen zu berücksichtigen insbesondere beim Thema Barren / Parkhaus / Platz
 - Aufweitungen + breitere Weggestaltung, Begrünung ⇒ attraktiver Durchgangsräum
 - Eigentümer Kollesbume + Stadt + dritter
 - ↳ im Gespräch



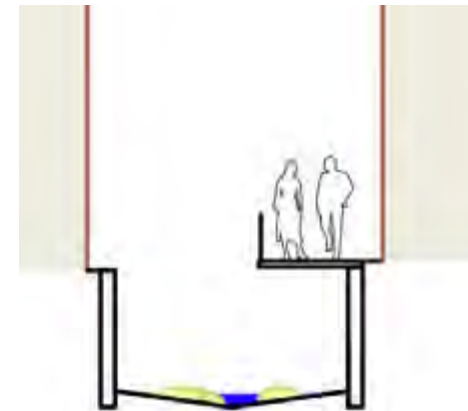


Stadt Coesfeld – Urbane Berkel
Vorplanung Stand 27.10.2014

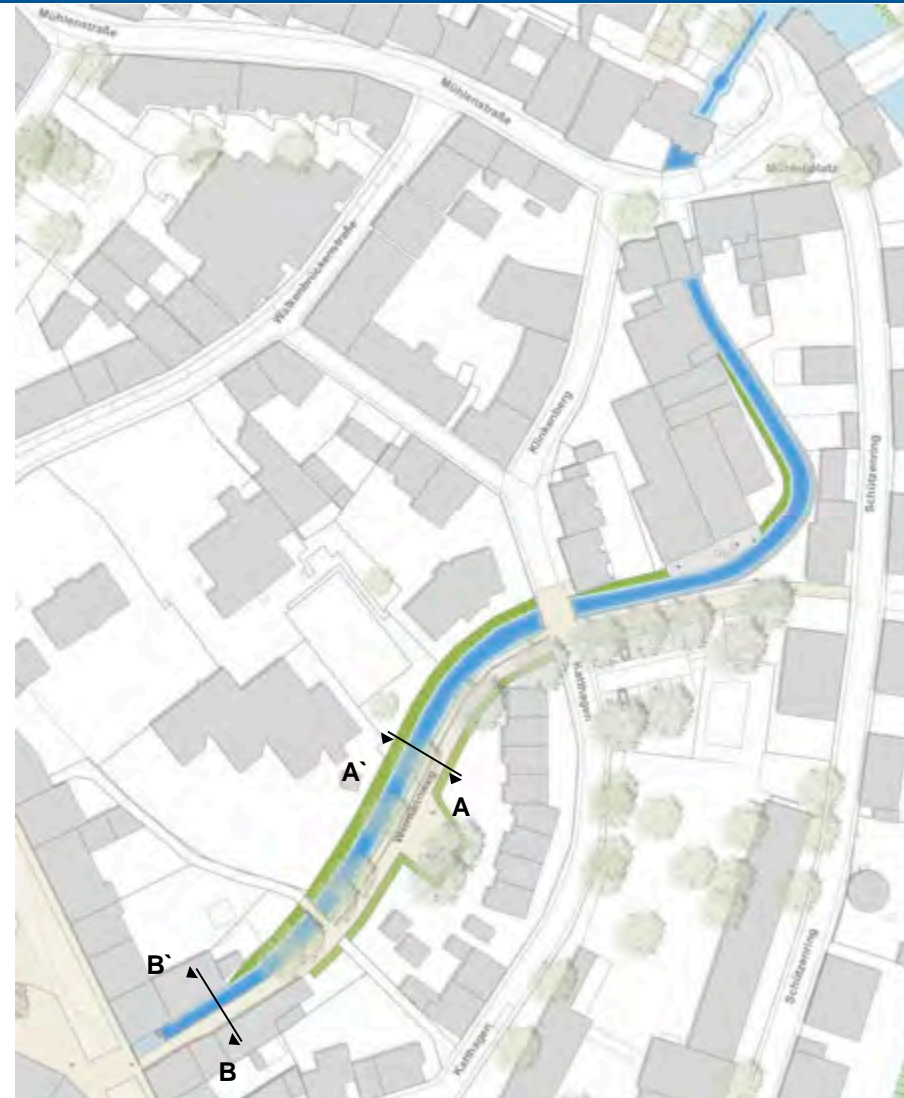




■ Konzeptmerkmale offene Gesamtstrecke

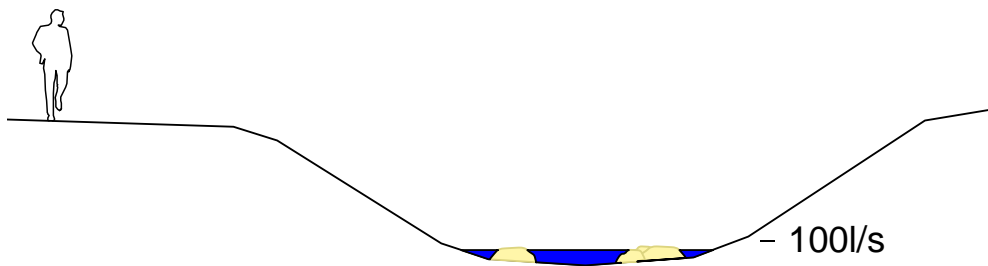


■ Konzept Wiemannweg



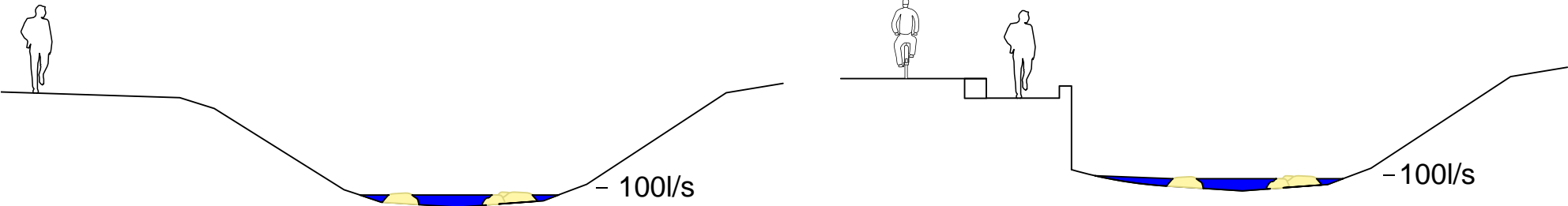
■ Konzept Wiemannweg

Schnitt A-A'



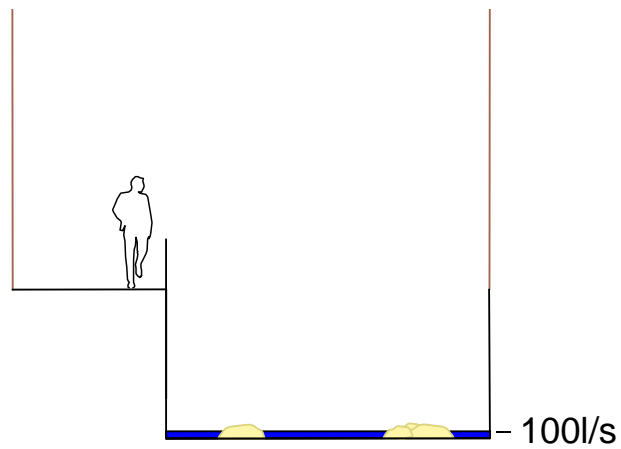
■ Konzept Wiemannweg

Schnitt A-A'



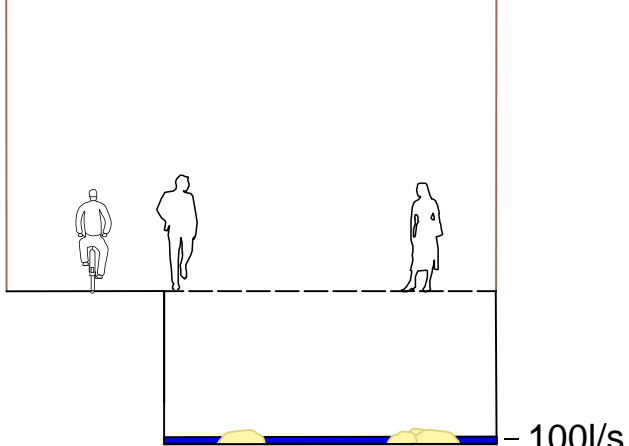
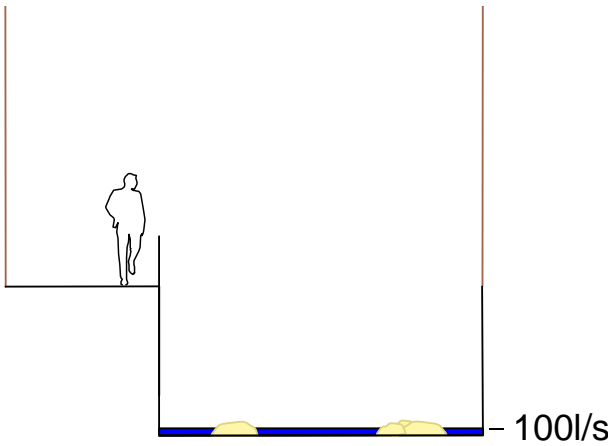
■ Konzept Wiemannweg

Schnitt B-B'



■ Konzept Wiemannweg

Schnitt B-B'



■ Konzept Wiemannweg



-  Gehweg
-  Radweg
-  Fahrbahn
-  Mischfläche



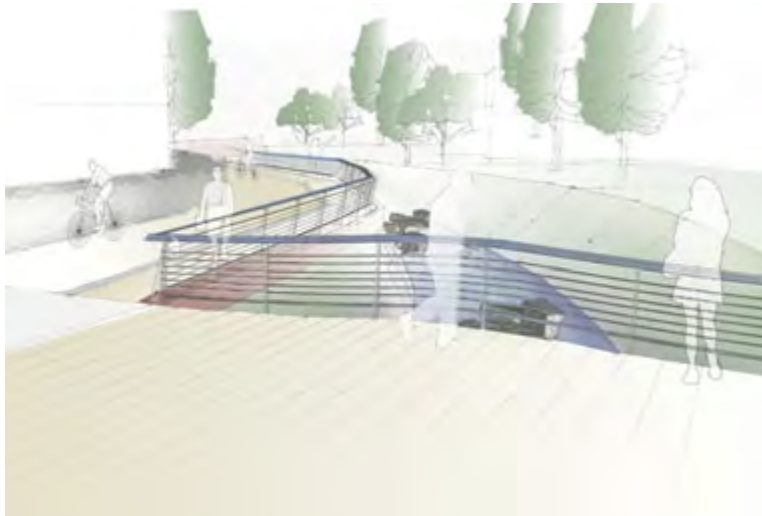
■ Konzept Wiemannweg



- Gehweg
- Radweg
- Fahrbahn
- Mischfläche



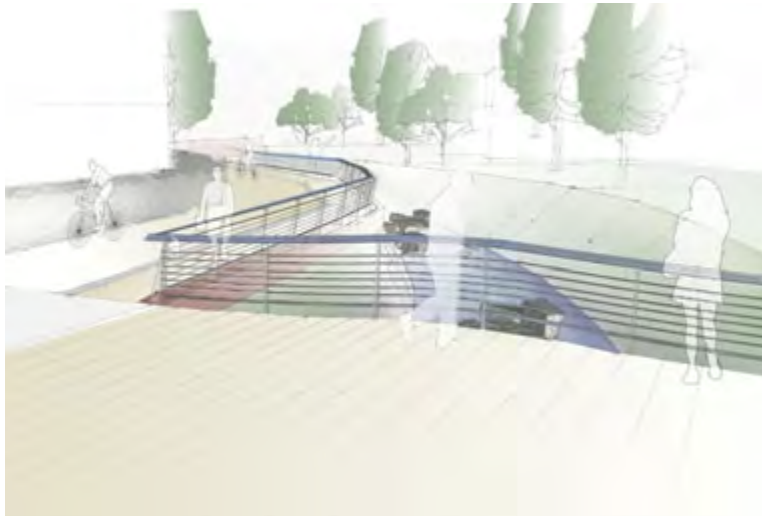
■ Konzept Wiemannweg



-  Gehweg
-  Radweg
-  Fahrbahn
-  Mischfläche



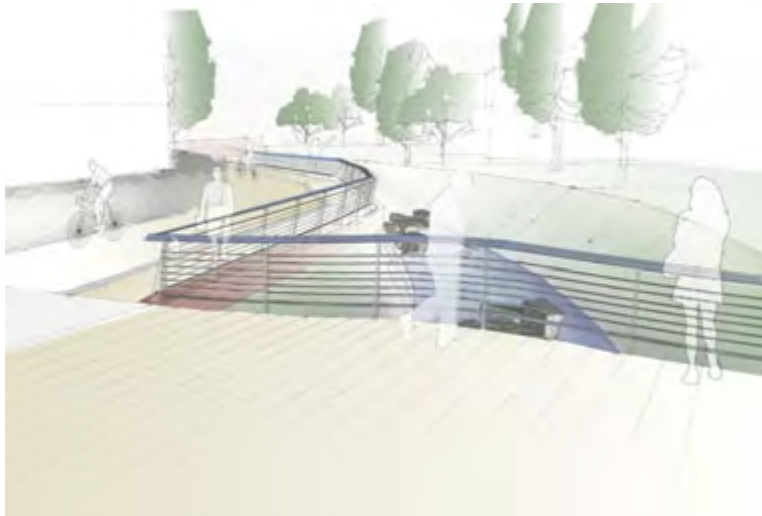
■ Konzept Wiemannweg



-  Gehweg
-  Radweg
-  Fahrbahn
-  Mischfläche



■ Konzept Wiemannweg



- Gehweg
- Radweg
- Fahrbahn
- Mischfläche





■ Konzept Wiemannweg



- Gehweg
- Radweg
- Fahrbahn
- Mischfläche



■ Konzept Bernhard-von-Galen-Straße

-  Gehweg
-  Radweg
-  Fahrbahn
-  Mischfläche

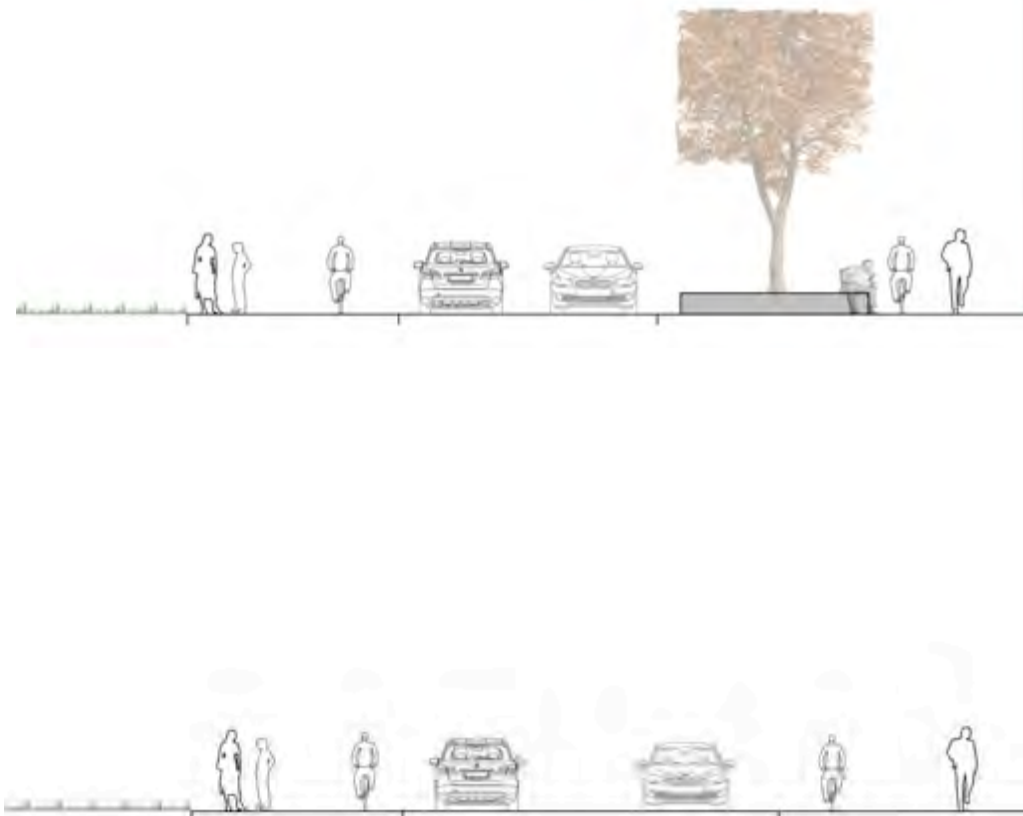


■ Konzept Bernhard-von-Galen-Straße

- Gehweg
- Radweg
- Fahrbahn
- Mischfläche



■ Konzept Bernhard-von-Galen-Straße




■ Konzept Bernhard-von-Galen-Straße

- Gehweg
- Radweg
- Fahrbahn
- Mischfläche

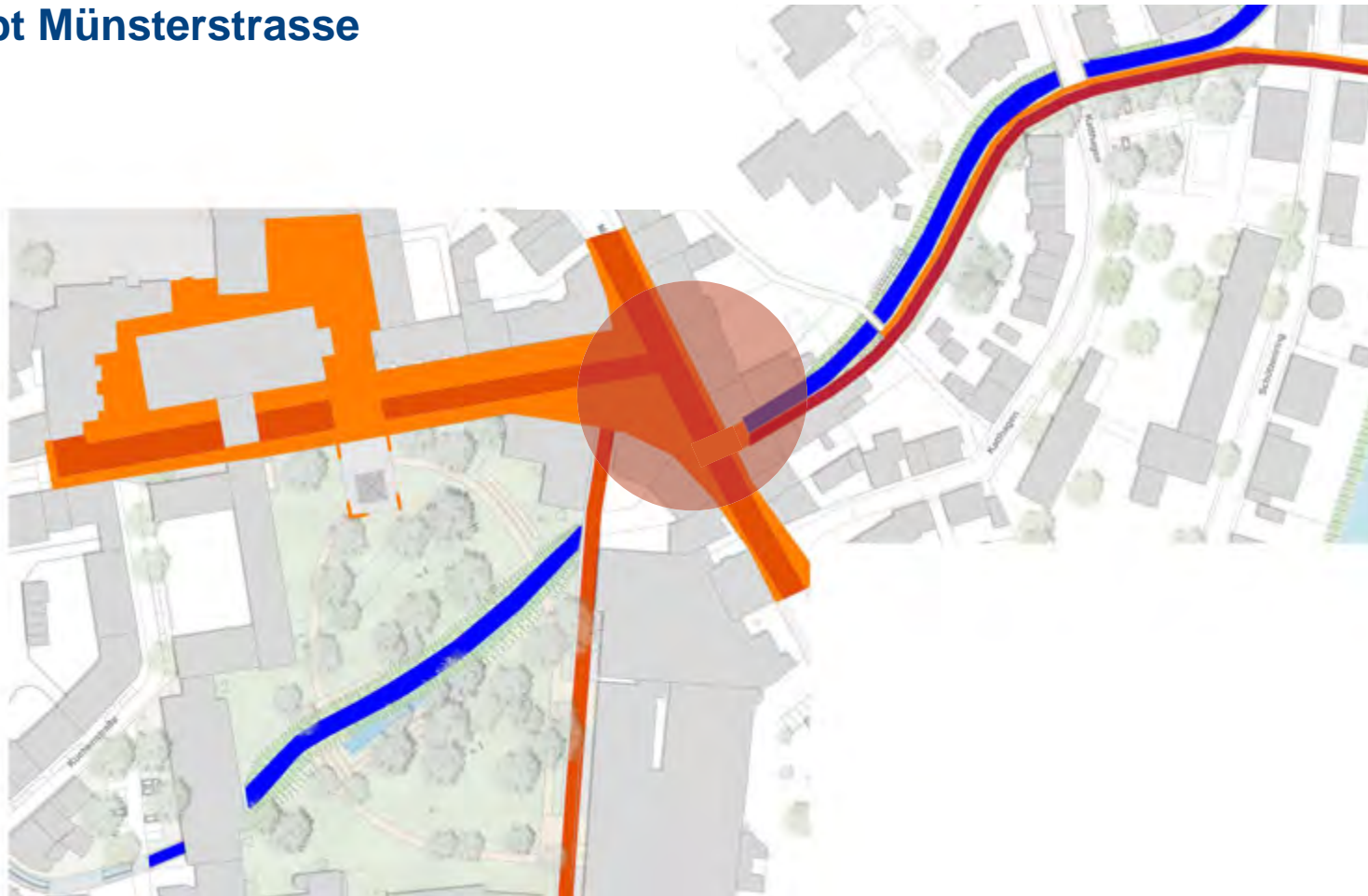


■ Konzept Bernhard-von-Galen-Straße

-  Gehweg
-  Radweg
-  Fahrbahn
-  Mischfläche



■ Konzept Münsterstrasse



Stadt Coesfeld – Urbane Berkel Vorplanung Stand 27.10.2014



■ Konzept Schlosspark



■ Konzept Schlosspark



■ Konzept Schlosspark



■ Konzept Schlosspark



■ Konzept Schlosspark



■ Konzept Schlosspark

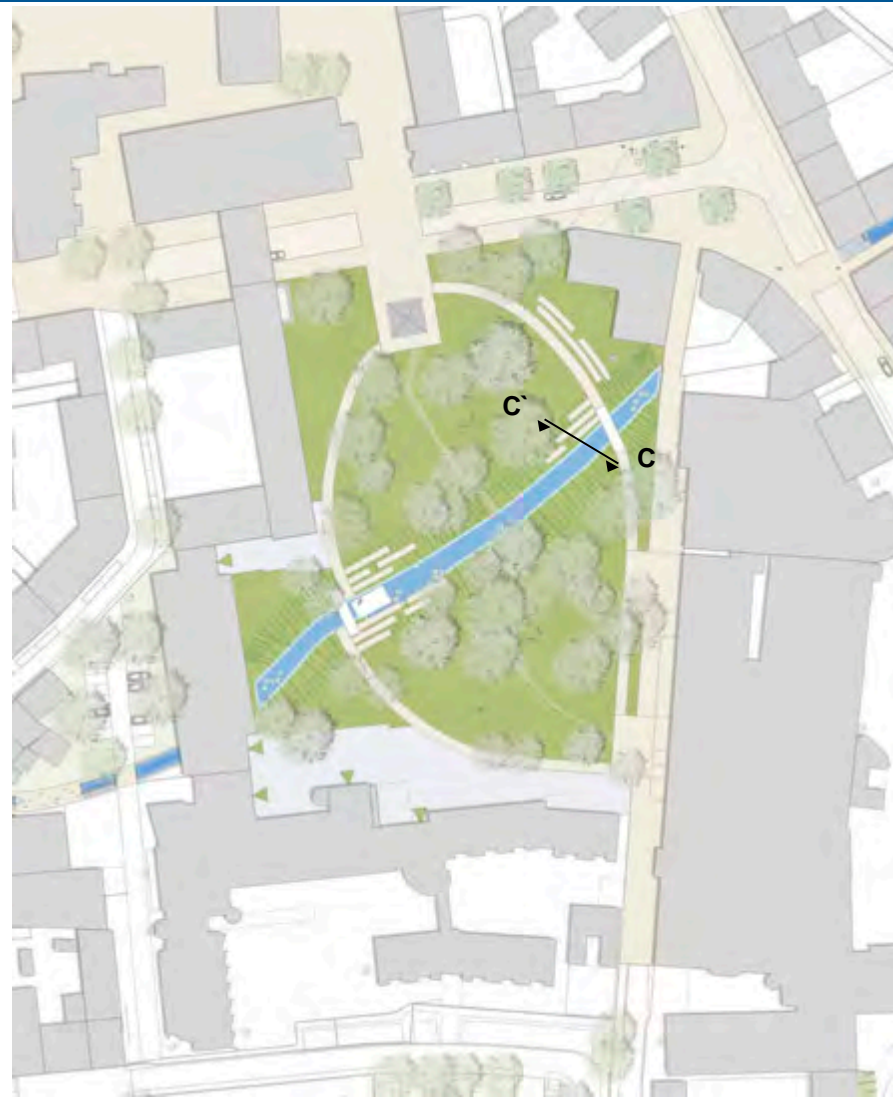
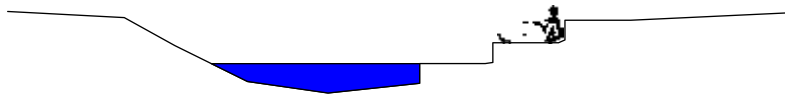


■ Konzept Schlosspark



■ Konzept Schlosspark

Schnitt C-C'

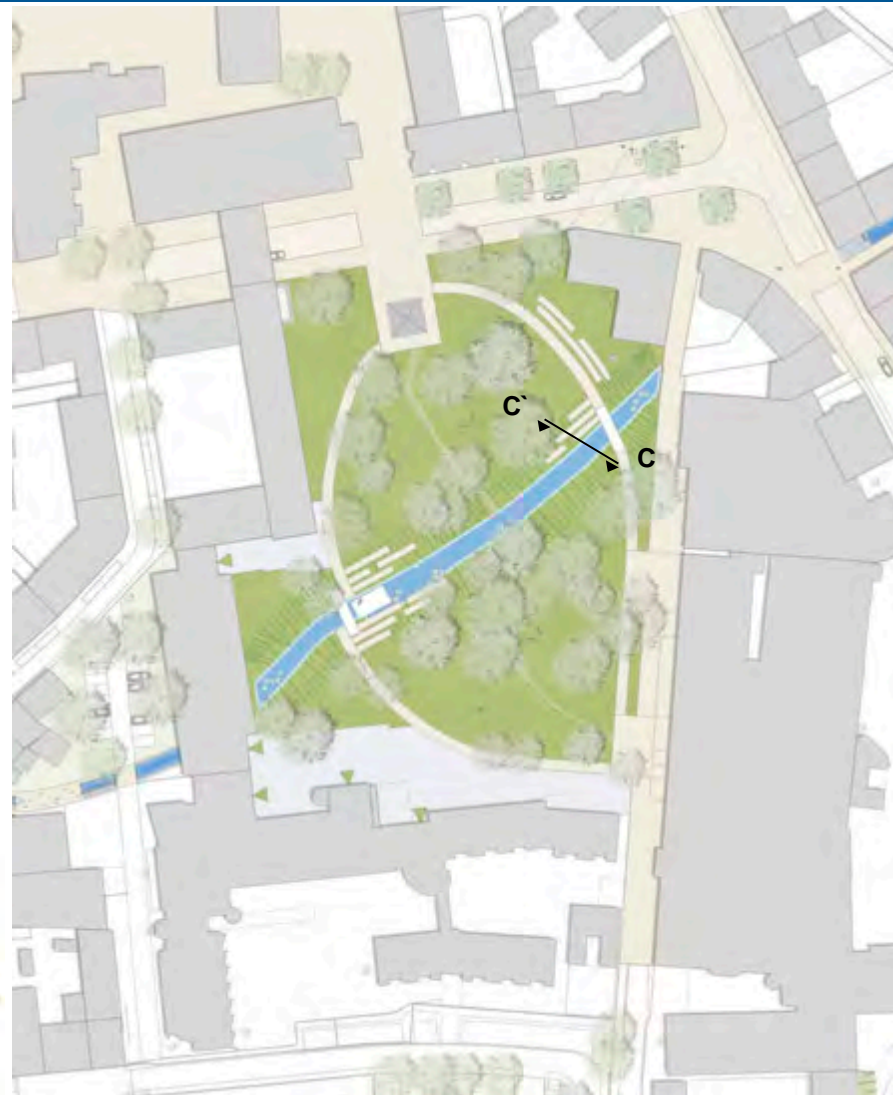
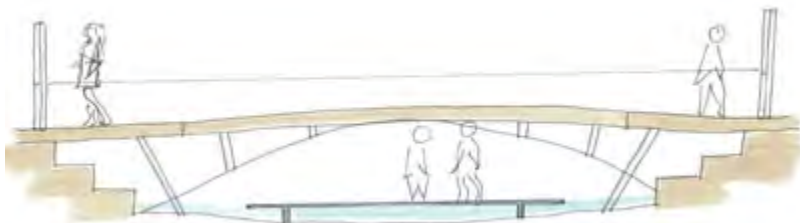


■ Konzept Schlosspark

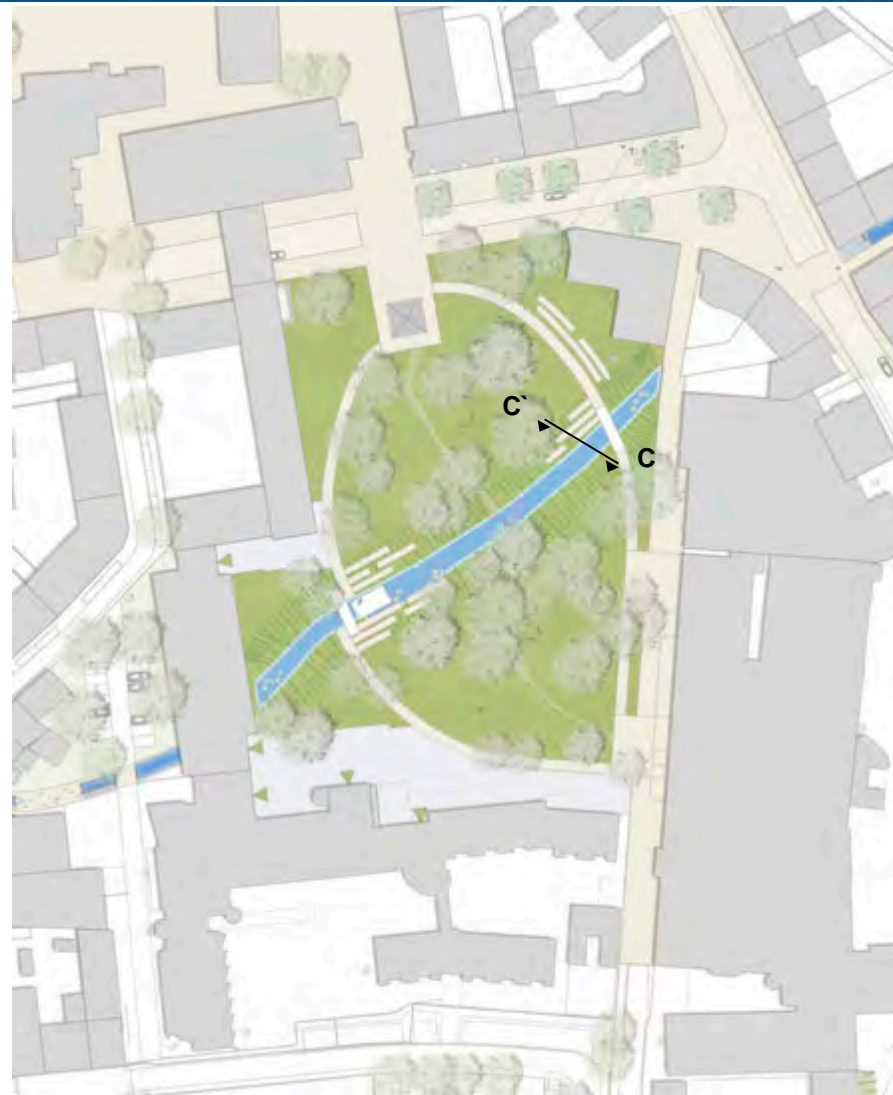
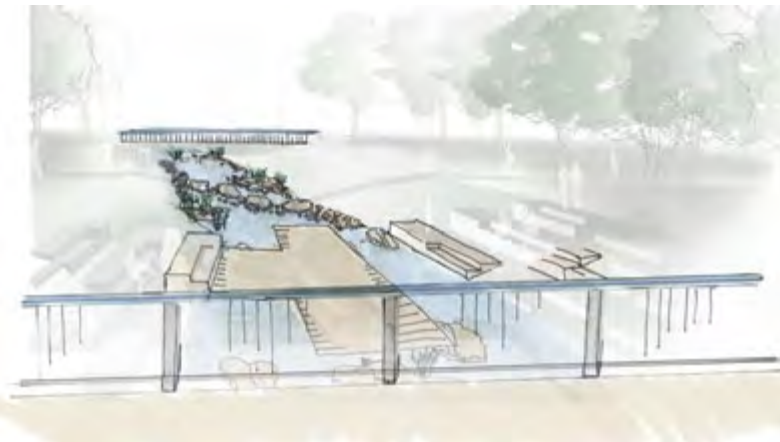
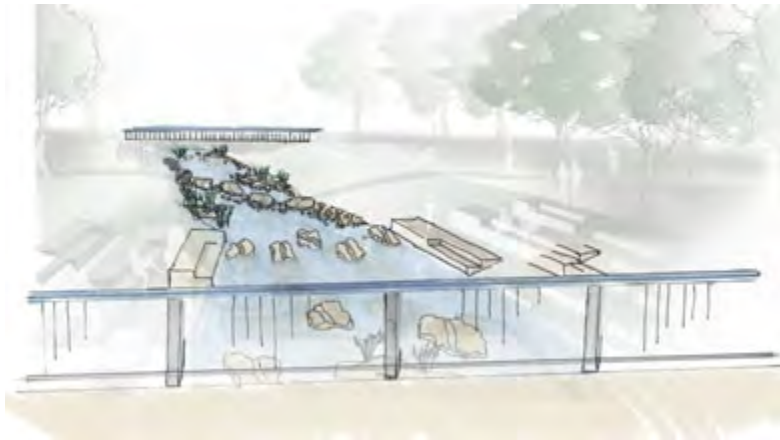
Materialmuster Baumberger Sandstein



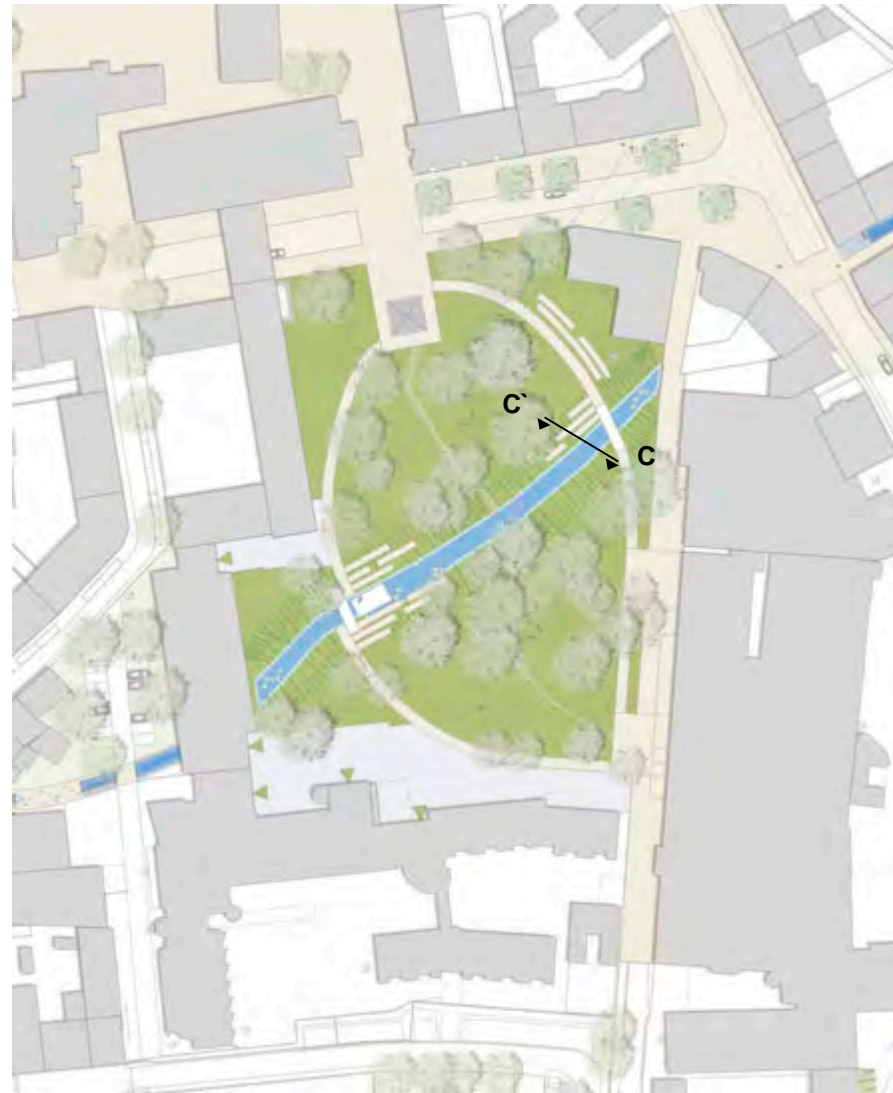
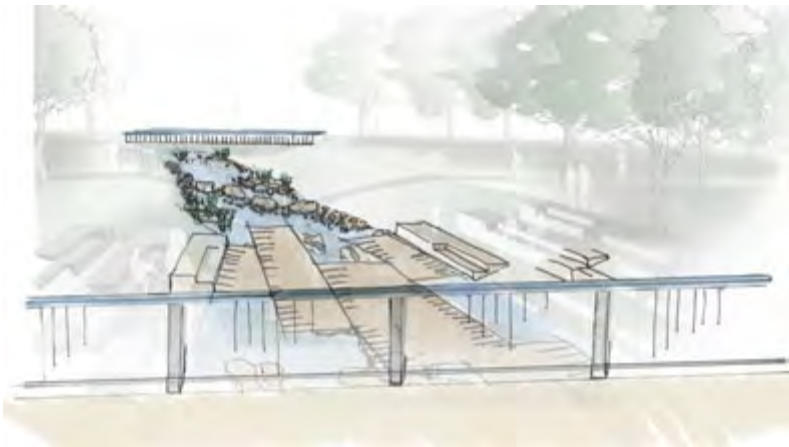
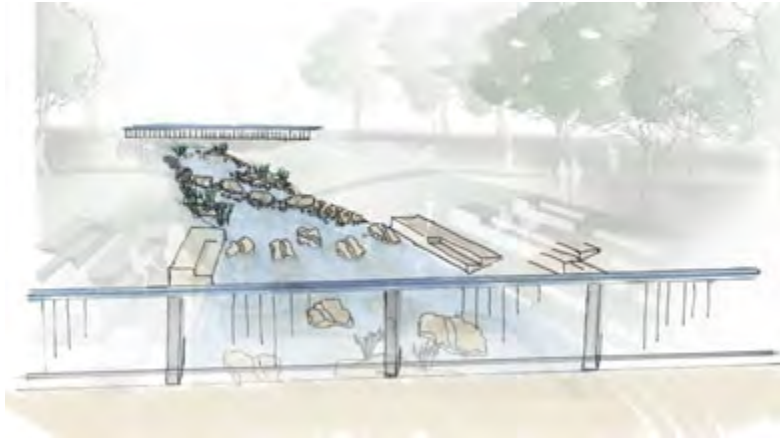
Prinzip Brücken Schlosspark



■ Konzept Schlosspark







■ Konzept Schlosspark



■ Baumgutachten Schlosspark



Vitalität/Schadstufe gemäß Baumgutachten

-  0 keine Schäden
-  1
-  2
-  3 Schadstufe hoch



■ Baumgutachten Schlosspark



Entwicklungspotenzial gemäß Baumgutachten

- weiterer Untersuchungsbedarf
- lang
- mittel
- kurz



■ Baumgutachten Schlosspark

weiterer Untersuchungsbedarf

● weiterer Untersuchungsbedarf



■ Baumbestand Schlosspark

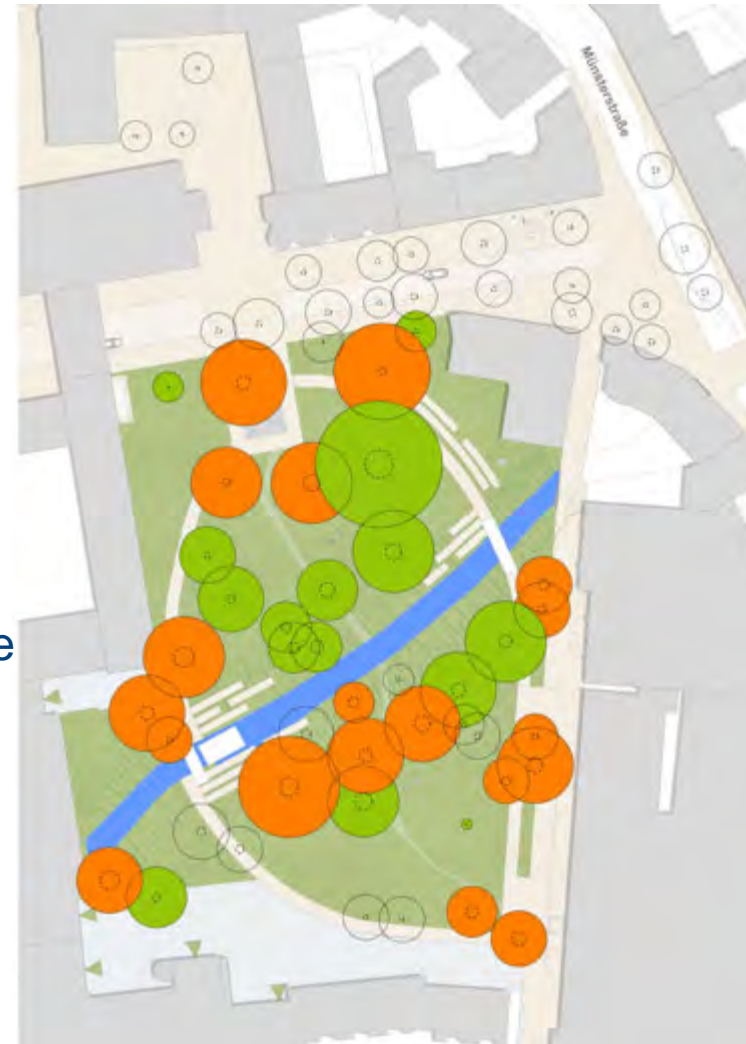
Einschätzung SWUP Entwicklungsperspektive



gegeben



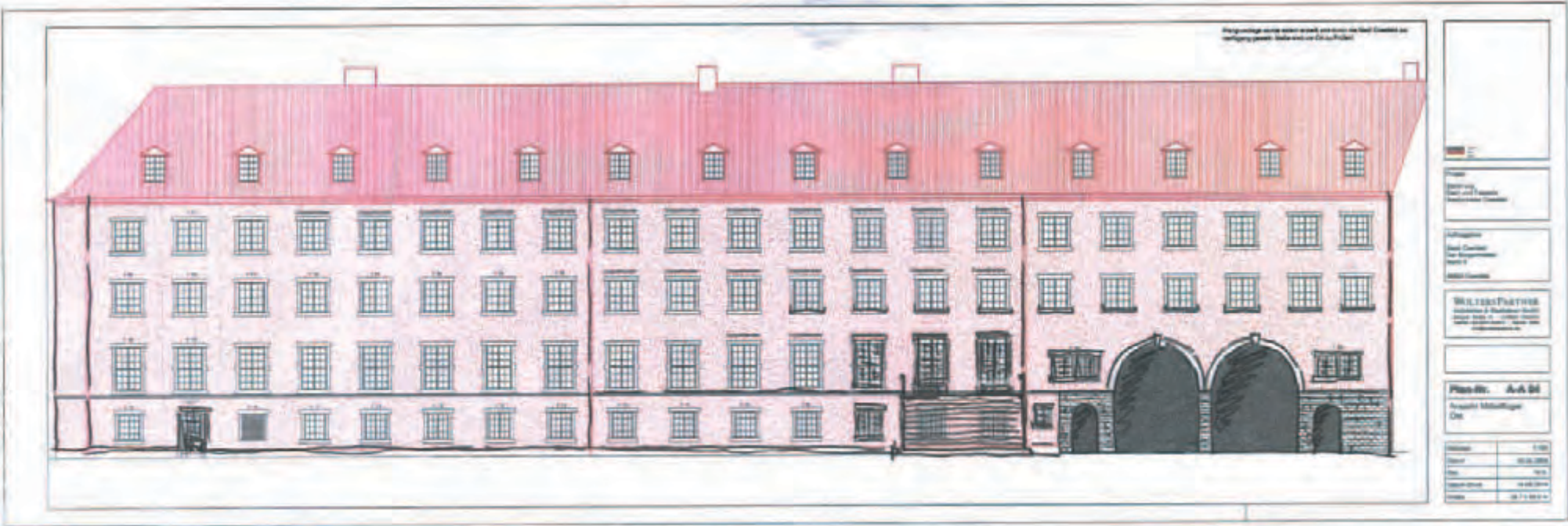
Eingeschränkt,
da Lebenserwartung bereits erreicht



■ Schautreppe Trauzimmer



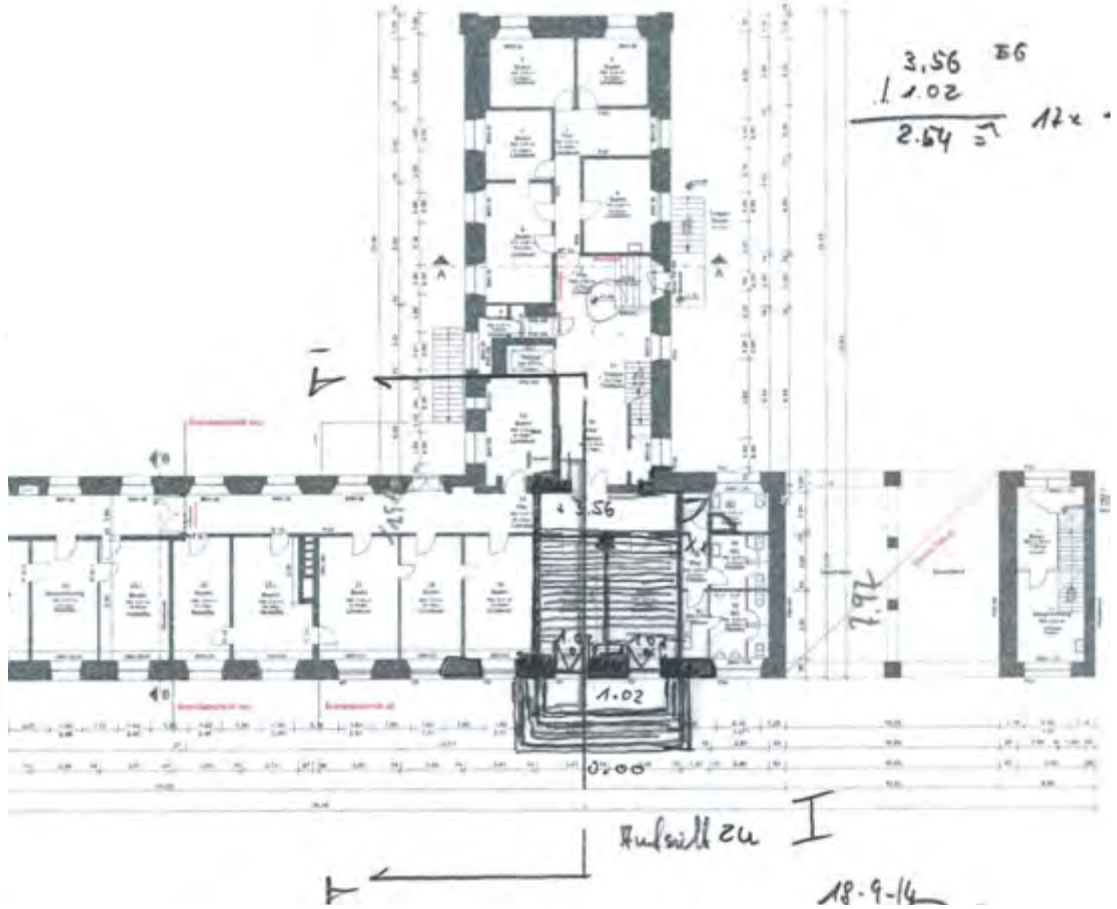
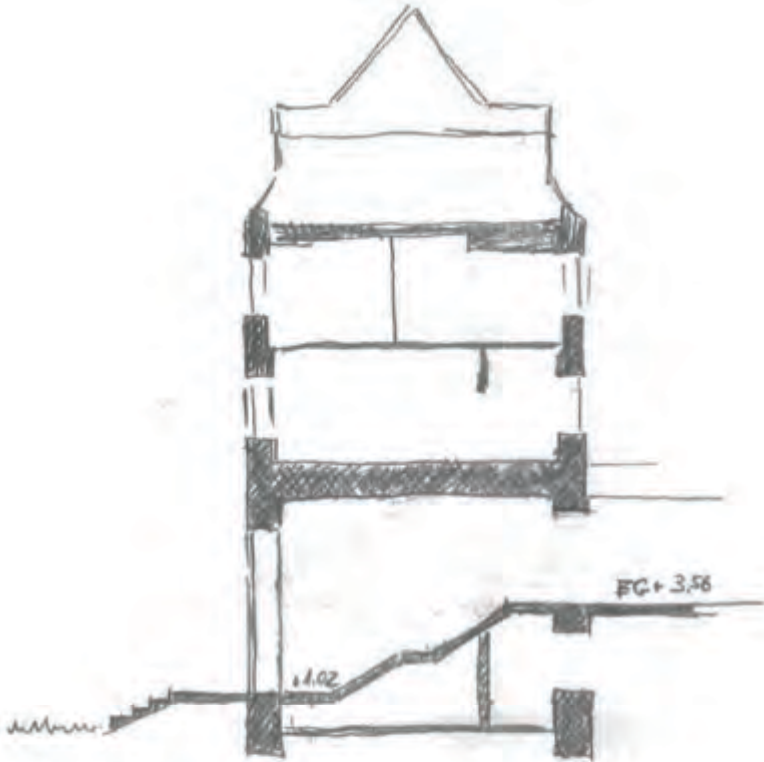
■ Schautreppe Trauzimmer



*Kussen treppe gut III
18.9.14 DV*



■ Schautreppe Trauzimmer



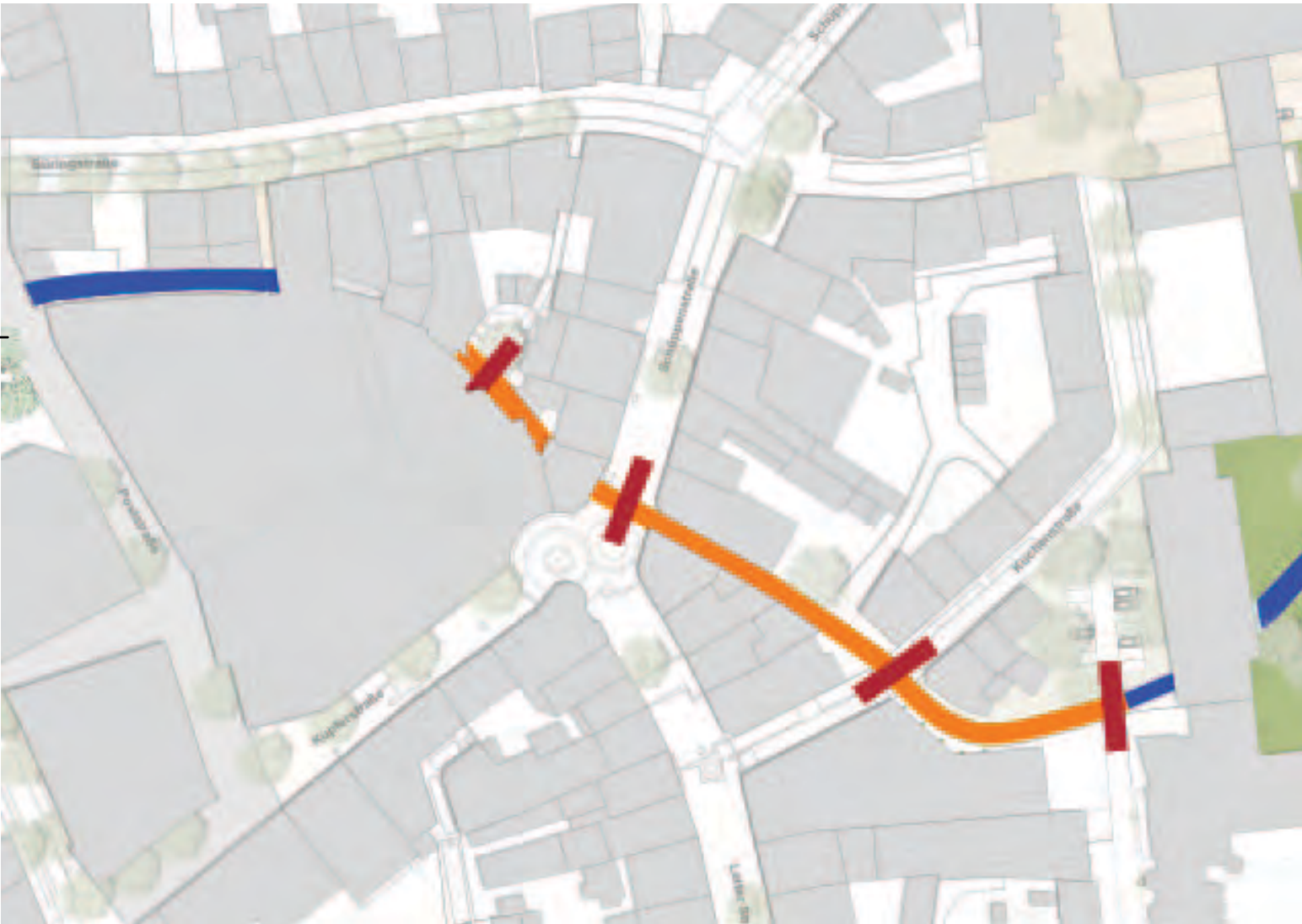
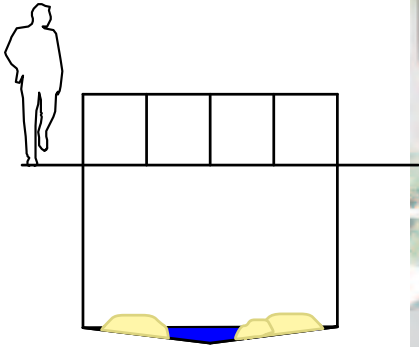
■ Konzept Berkelgasse



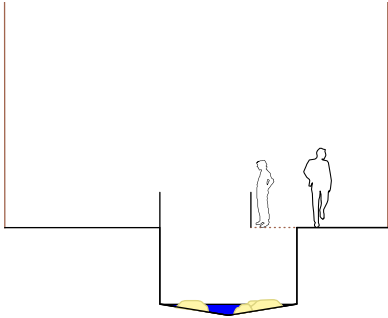
■ Konzept
Berkelgasse



■ Konzept Berkelgasse

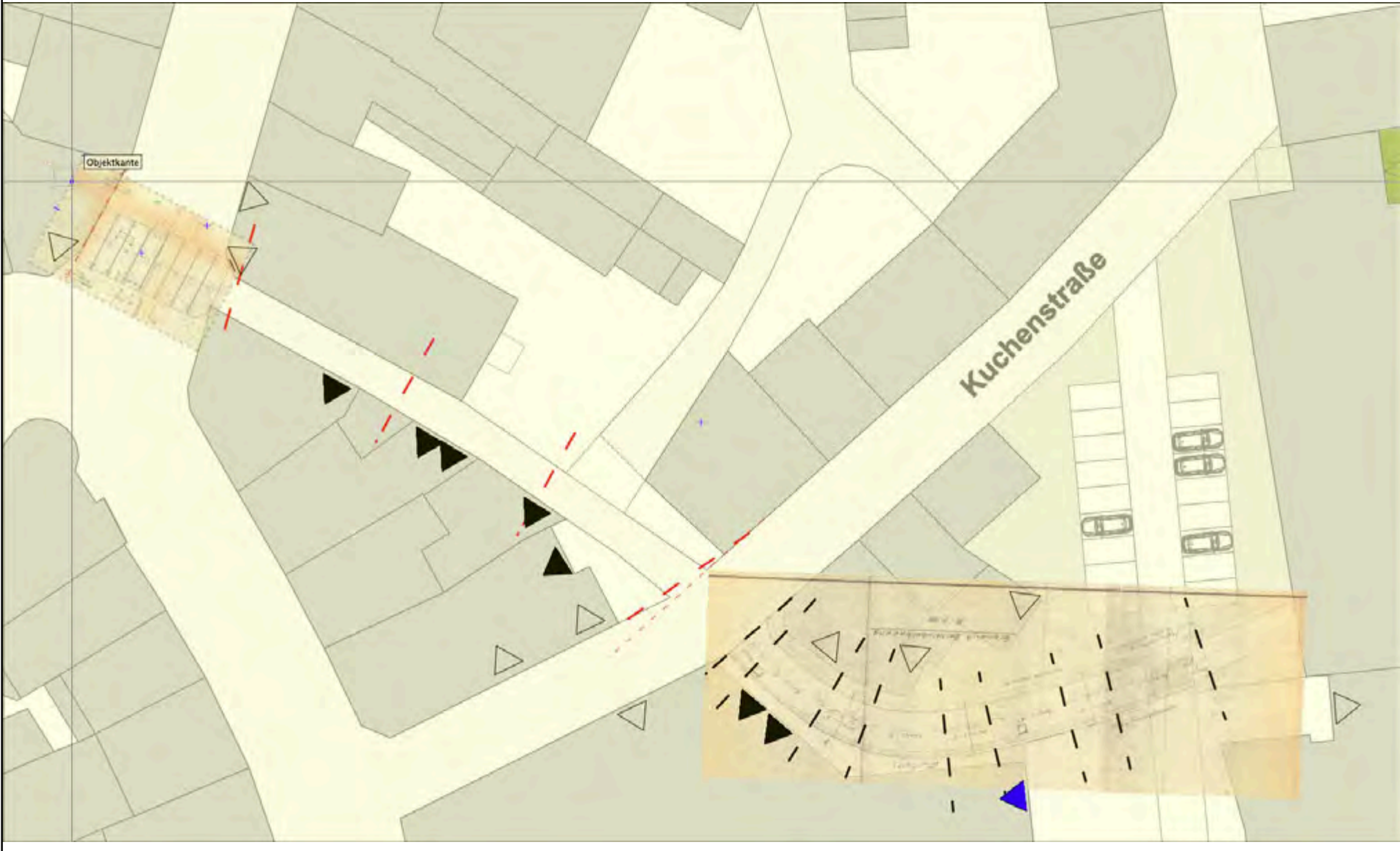


■ Konzept
Berkelgasse



Stadt Coesfeld – Urbane Berkel
Vorplanung Stand 27.10.2014

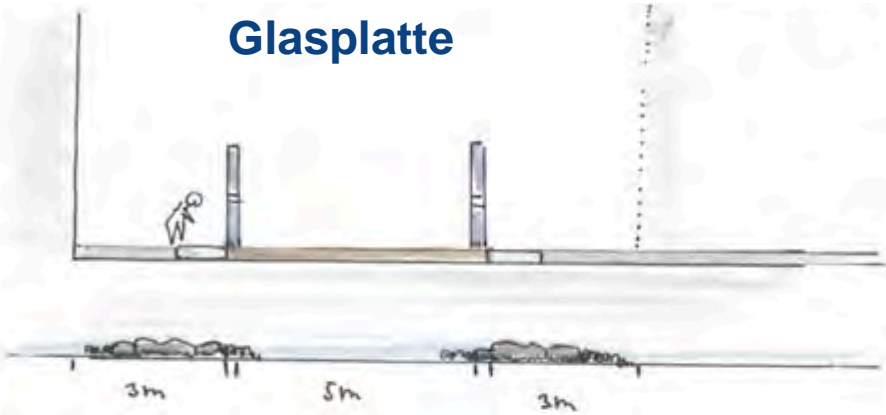




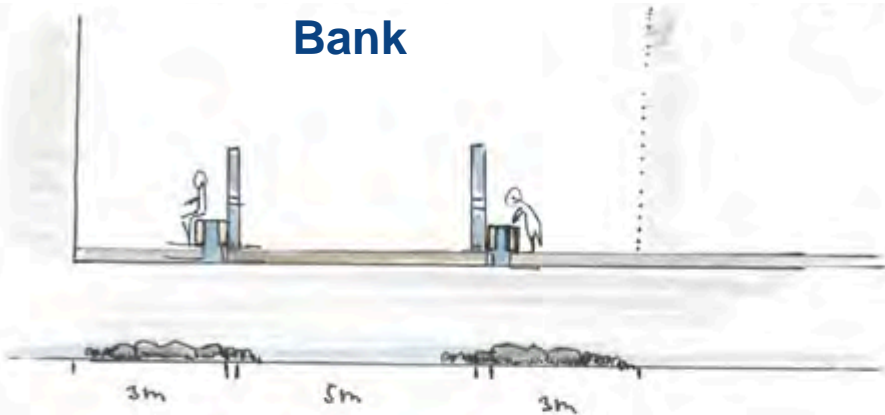
Stadt Coesfeld – Urbane Berkel
Vorplanung Stand 27.10.2014



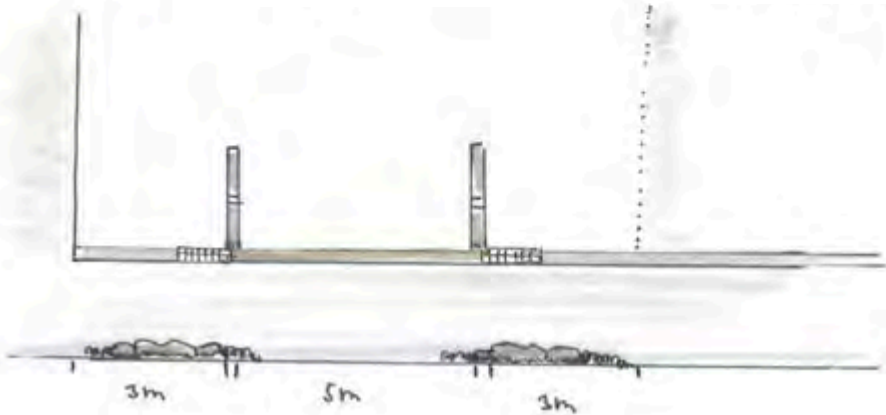
Glasplatte



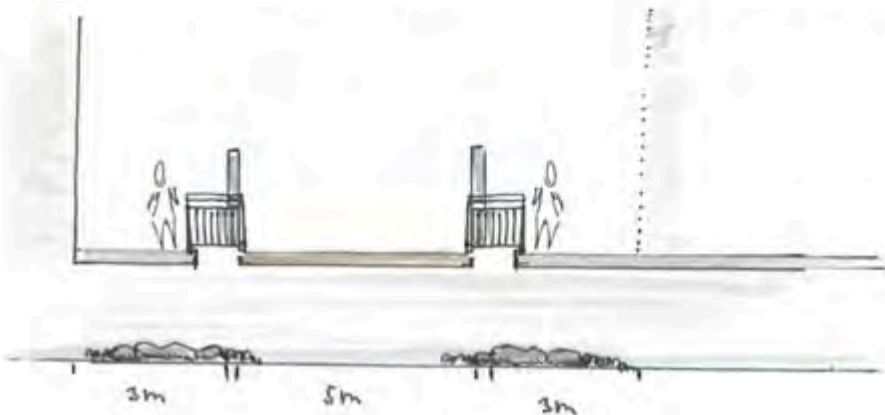
Bank



Bodengitter



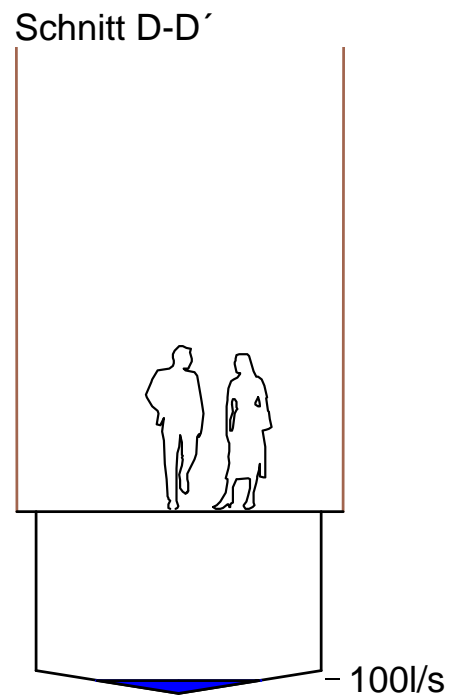
Geländer



■ Konzept
Berkelgasse



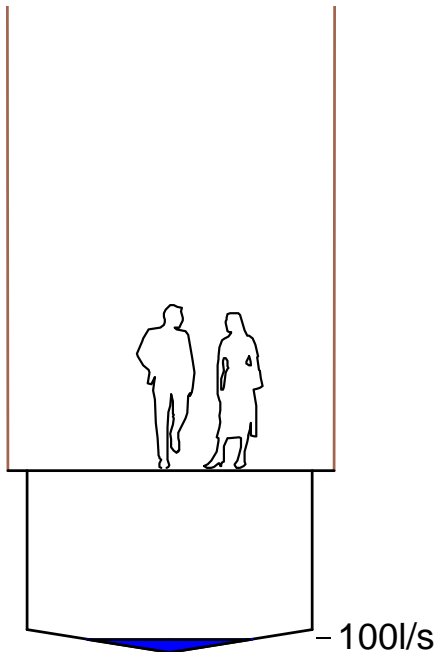
■ Konzept Berkelgasse



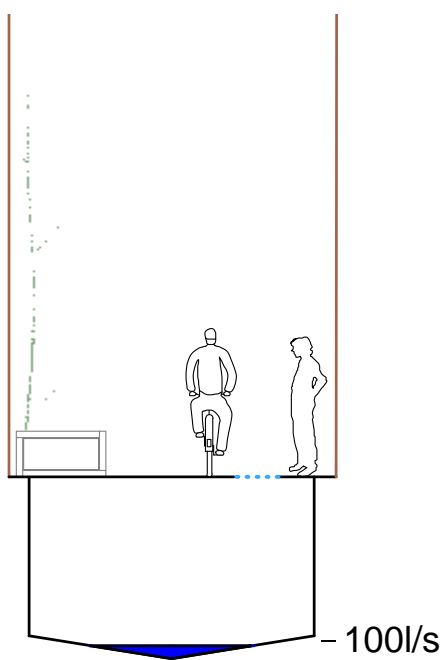
■ Konzept Berkelgasse



Schnitt D-D'



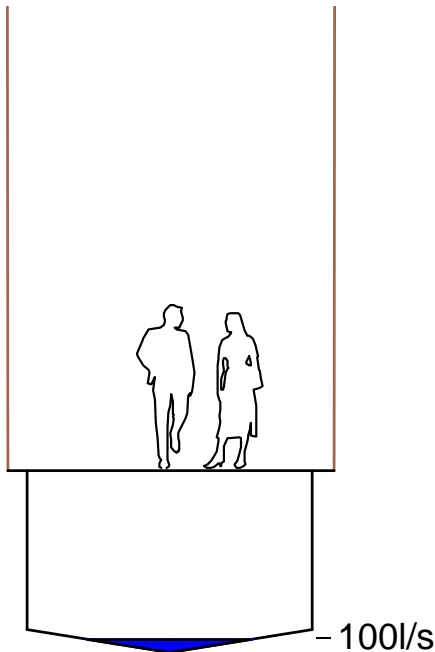
Schnitt E-E'



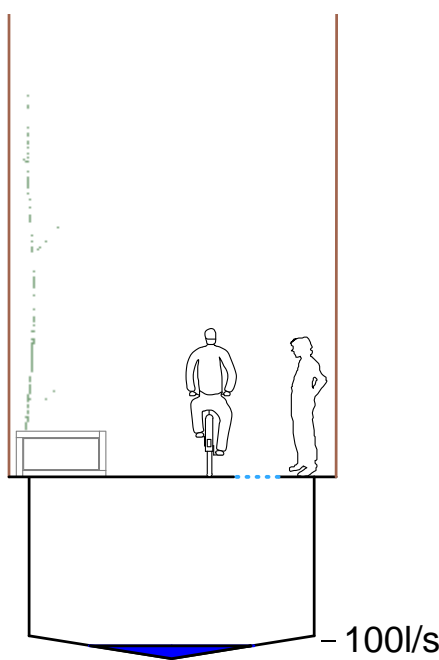
■ Konzept Berkelgasse



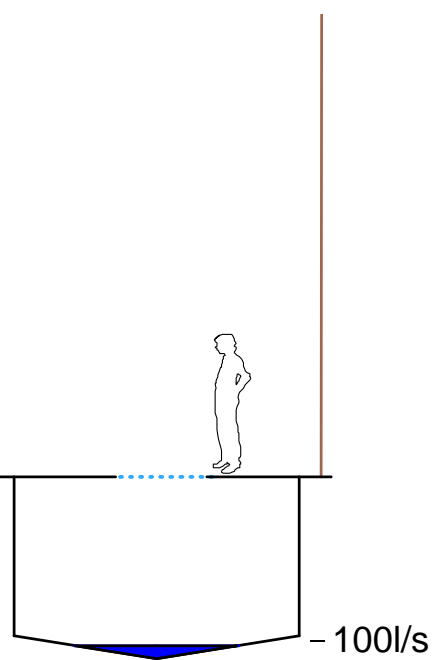
Schnitt D-D'



Schnitt E-E'



Schnitt F-F'

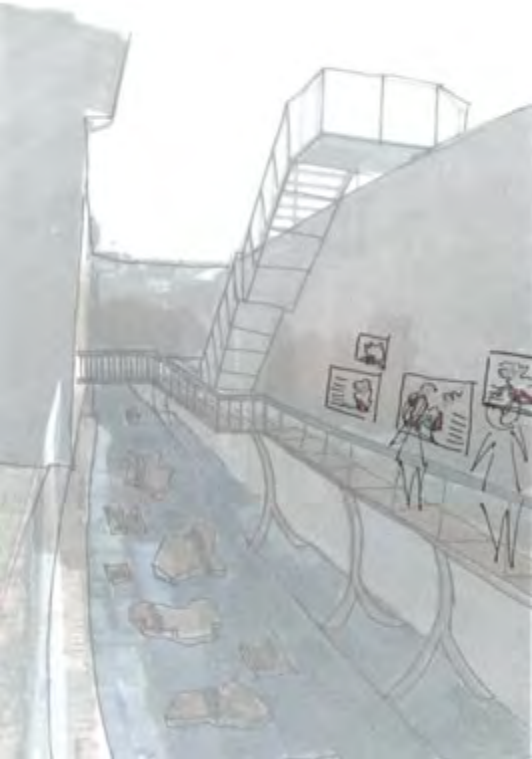




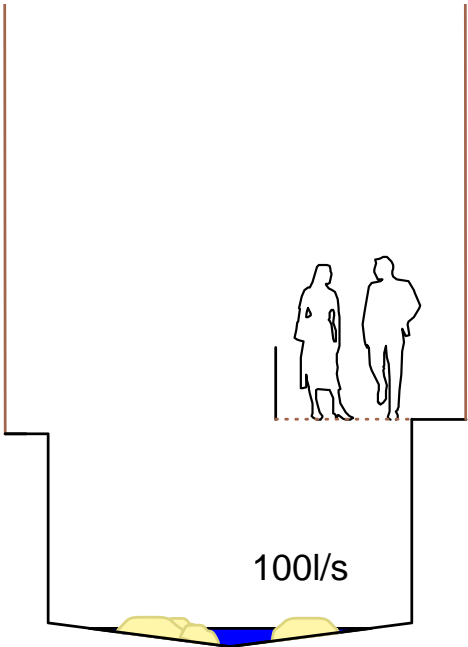
■ Konzept Davidstraße



■ Konzept Davidstraße

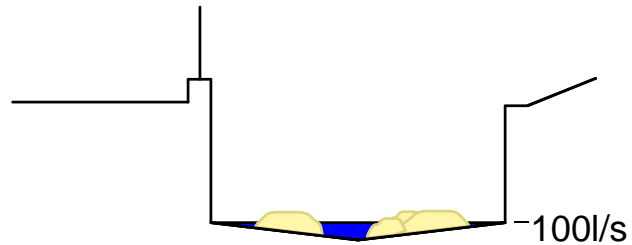


Schnitt I-I'



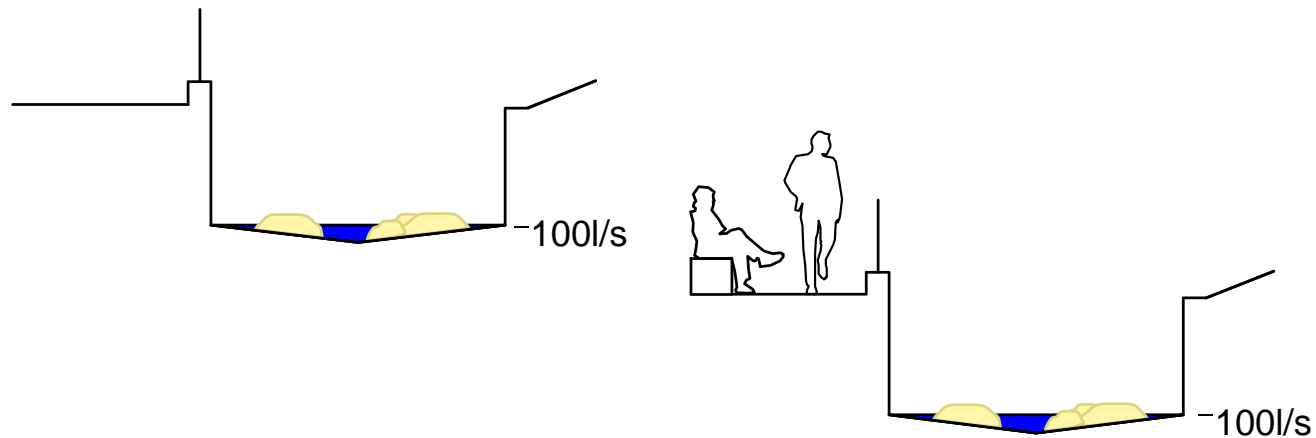
■ Konzept Davidstraße

Schnitt J-J'

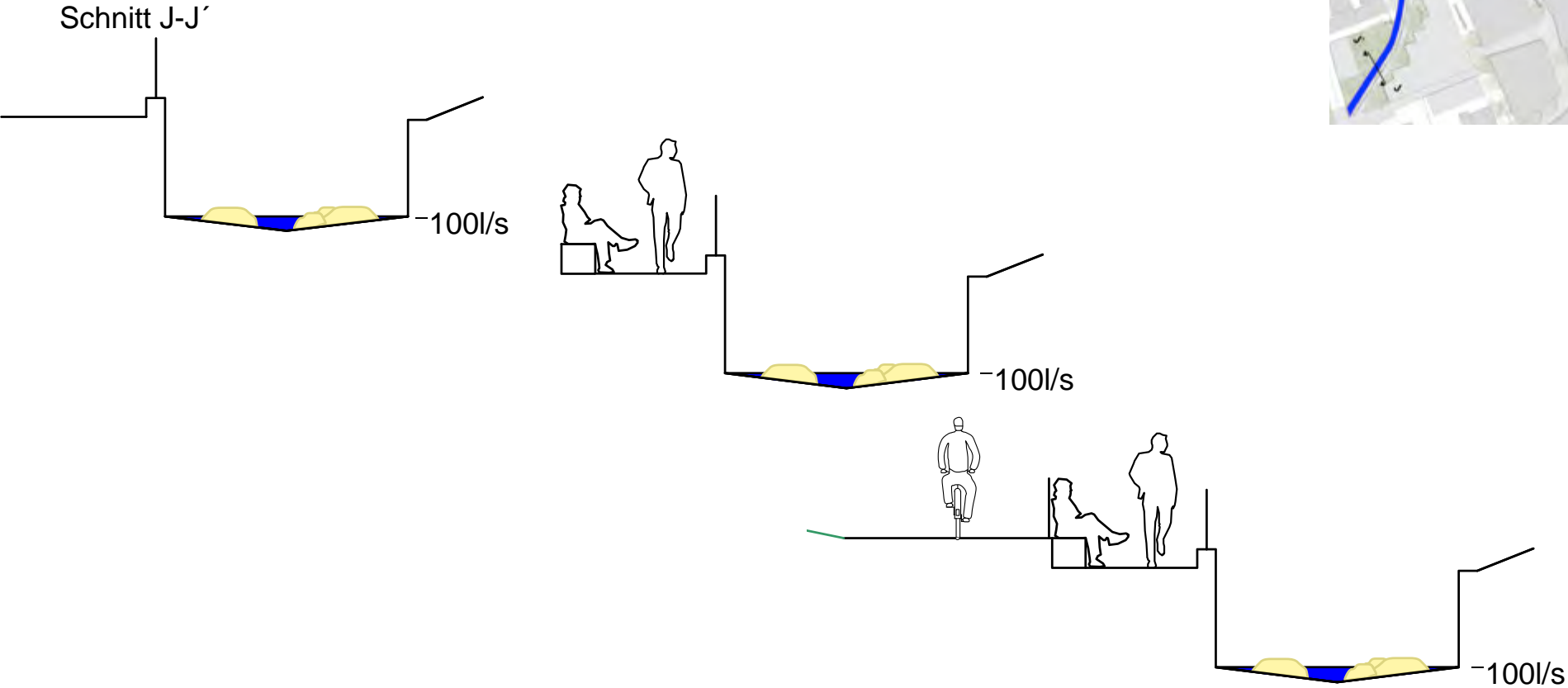


■ **Konzept Davidstraße**

Schnitt J-J'



Konzept Davidstraße



■ Konzept Davidstraße



-  Gehweg
-  Radweg
-  Fahrbahn
-  Mischfläche



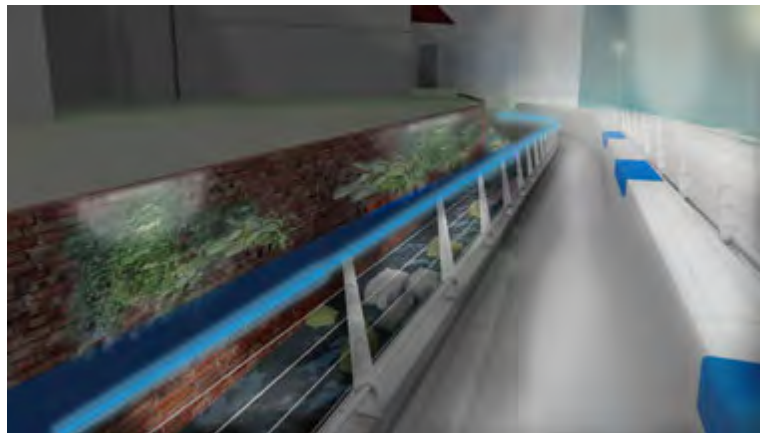
■ Konzept Davidstraße



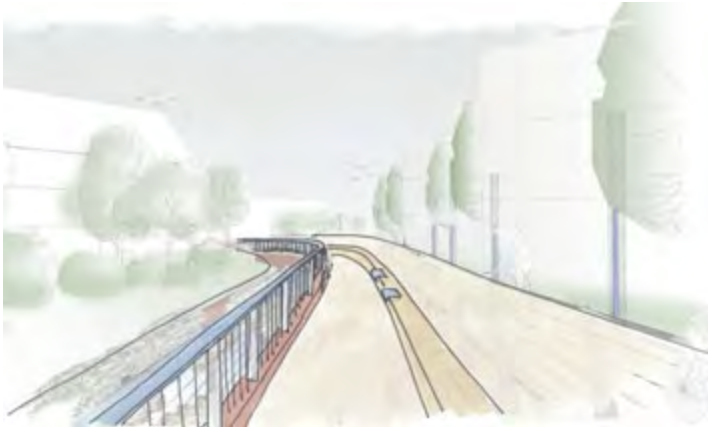
- Gehweg
- Radweg
- Fahrbahn
- Mischfläche



■ Konzept Davidstraße



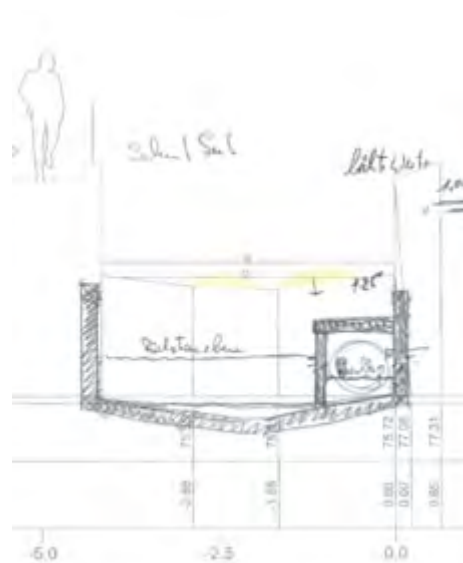
■ Konzept Davidstraße



-  Gehweg
-  Radweg
-  Fahrbahn
-  Mischfläche



■ Mischwasserabschlag Poststraße



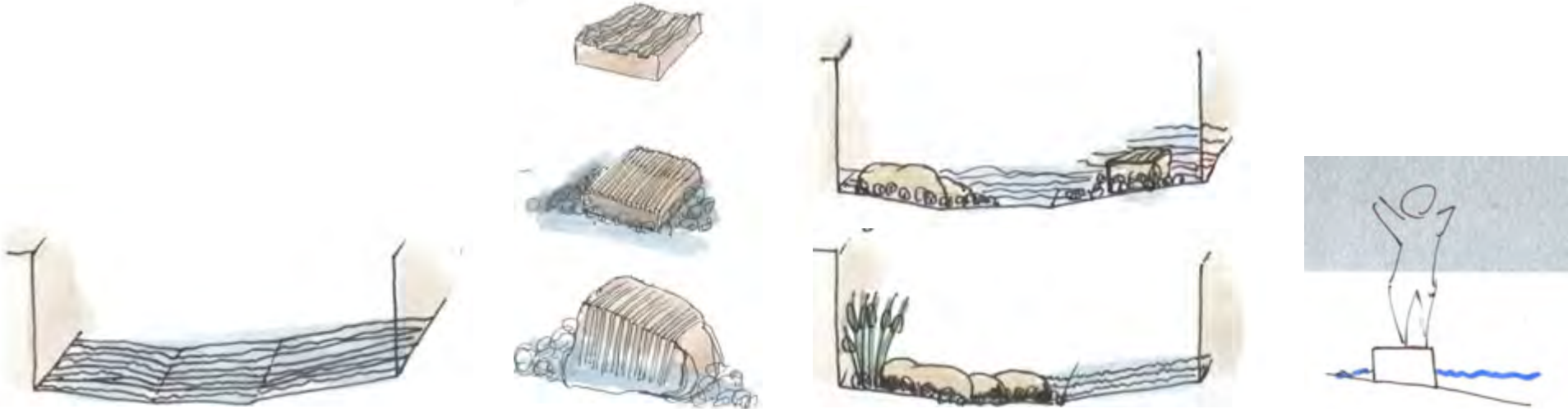
■ Konzept Davidstraße



Stadt Coesfeld – Urbane Berkel
Vorplanung Stand 27.10.2014



Stadt Coesfeld – Urbane Berkel
Vorplanung Stand 27.10.2014



Stadt Coesfeld – Urbane Berkel
Vorplanung Stand 27.10.2014





**Herzlichen Dank
für ihre Aufmerksamkeit!**

