

# STADT COESFELD



## Bebauungsplan Nr. 106 „Otterkamp VI“, 1. Änderung als vorhabenbezogener Bebauungsplan

Vorhaben- und Erschließungsplan

Blatt 2 von 2

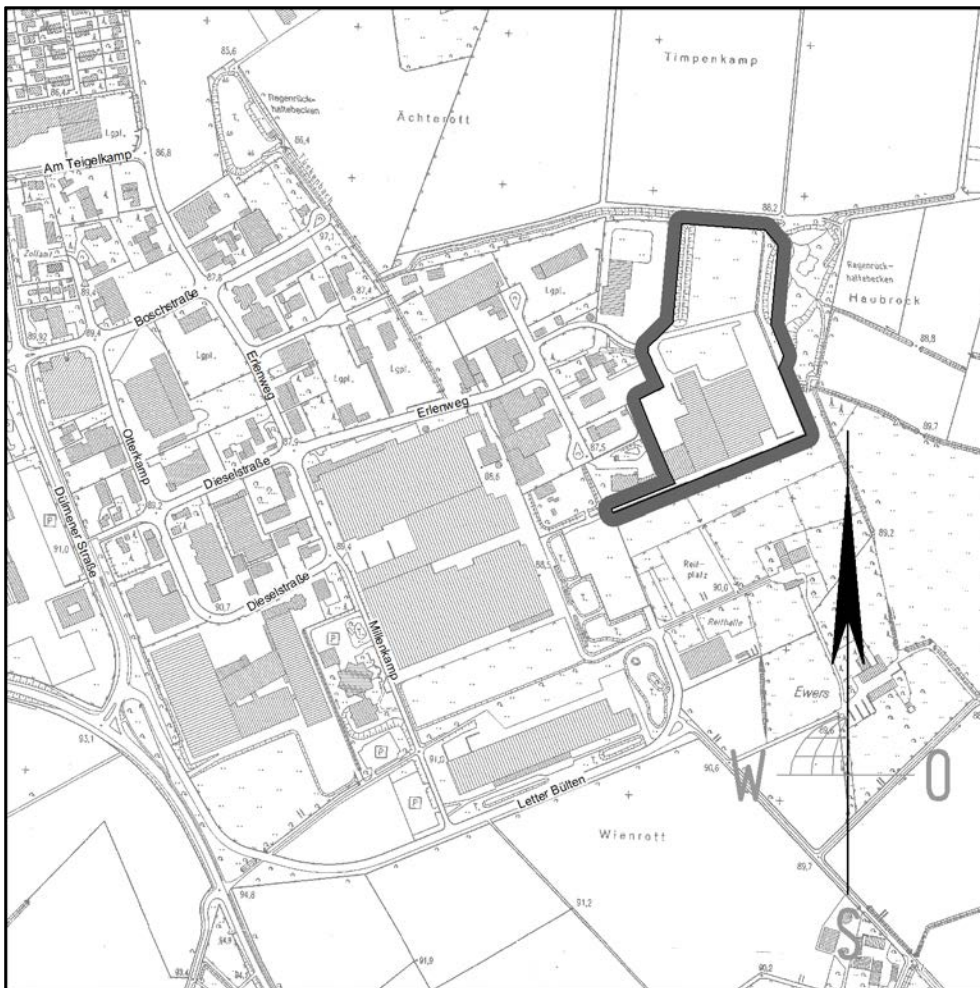
Dieser Bebauungsplan besteht aus:

Vorhabenbezogener Bebauungsplan (Blatt 1), Vorhaben- und Erschließungsplan (Blatt 2)

**- Entwurf-**

\_\_\_. Ausfertigung

### Lage des Geltungsbereiches (ohne Maßstab)



Planung:

**BAUPLAN**  
COESFELD ANDY WEILING

Rekener Straße 34  
48653 Coesfeld

Zusammenstellung:

Öffentlich bestellte  
Vermessungsingenieure

Dipl.-Ing. Bernhard Schemmer  
Dipl.-Ing. Martin Wülfing  
Dipl.-Ing. Patrick Otte



Alter Kasernenring 12  
46325 Borken

Telefon: (02861) 9201-0  
Telefax: (02861) 9201-33

info@swv-vermessung.de  
www.swv-vermessung.de

Druck: 16.10.2014  
Projekt-Nr.:24301

## **KENNZEICHNUNGEN, NACHRICHTLICHE ÜBERNAHMEN UND HINWEISE (H)**

(§ 9 Abs. 5 BauGB und § 9 Abs. 6 BauGB)

- 1 Die Fläche für Werbeanlagen gibt den Bereich an in dem der Schriftzug angebracht werden soll. Das Wort „Werbeanlage“ steht symbolisch für einen noch nicht feststehenden Schriftzug.
- 2 Die Ansichten enthalten weder die geplanten Versorgungsanlage noch die Sprinkleranlagen.
- 3 Von den Grauschattierungen in den Ansichten können keine Rückschlüsse auf die geplante Farbgebung gezogen werden.
- 4 Die Ansichten sind für die einzelnen Ansichten so arrangiert, dass man die Gebäude und Anlagen auf einen Blick erfassen kann, obwohl je nach Standpunkt vor Ort nicht alle Gebäude und Anlagen so sichtbar sein werden.