

## Bewerbung um die Trägerschaft einer neuen Kita in Coesfeld



### Träger von 10 Kitas

2 Verbundfamilienzentrum

3 Einzelfamilienzentren

1 additive Kita mit 8 Plätzen für Kinder mit Behinderung

Standorte: Münster, Saerbeck, Greven, Rheine-Mesum, Hörstel

Kitaträger seit 1997

jüngste Kitas: Februar 2014

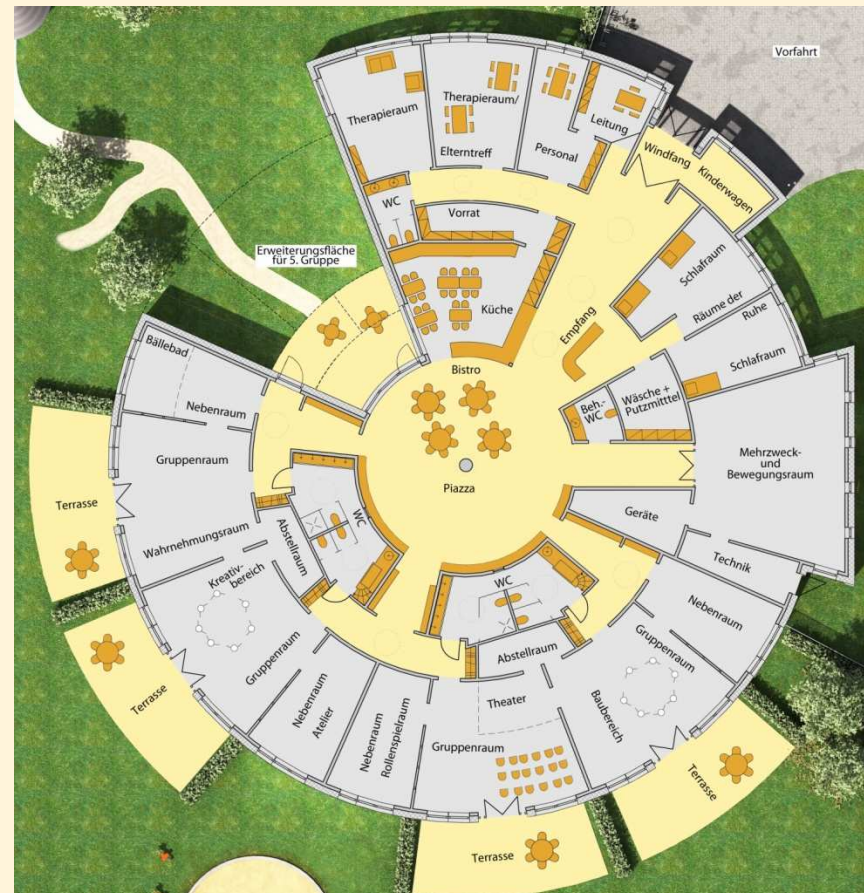
z.Z.165 Mitarbeiterinnen und Mitarbeiter

(Heilpädagogen, Sozialpädagogen, Erzieher, Kinderpfleger,  
Hauswirtschaftskräfte und Hausmeister

Bevorstehende Übernahme von 2 weiteren Kitas in Vreden

- im Zusammenhang mit den Kitas: Projekte der Frühen Hilfen  
Café Mini Max in Saerbeck  
Wellcome Greven
- Verwaltungsstandort Steinfurt, Viefhoek 17:  
Pädagogische Leitung  
Personalverwaltung  
Finanzverwaltung  
IT Abteilung
- Weitere Standorte mit Verwaltungsbüros:  
Coesfeld, Südring 10  
Hörstel, Westfalenstr. 6
- QM  
IQUE (Integrierte Qualitäts- und Personalentwicklung)  
BETA Gütesiegel

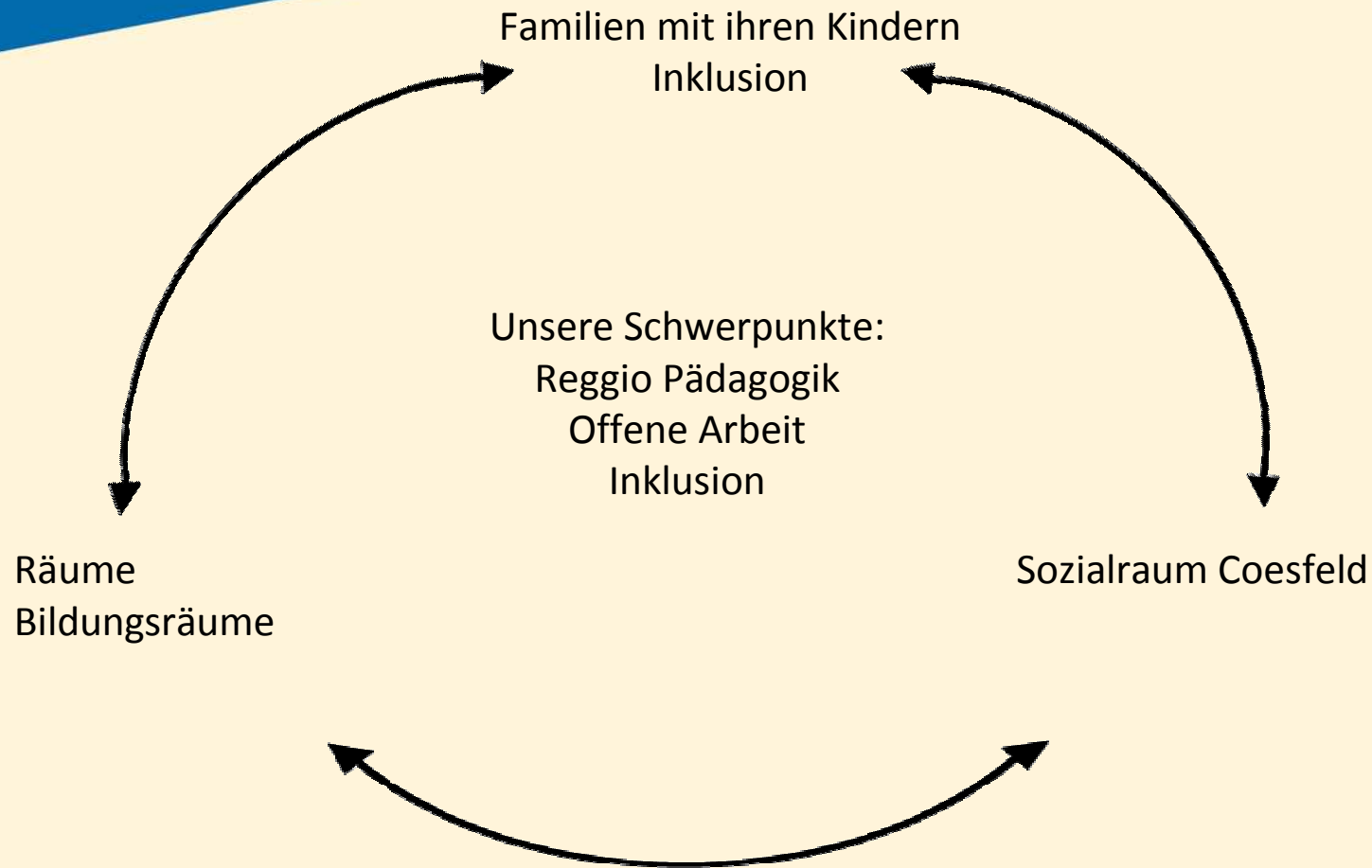
- Erfahrungen mit Investorenmodellen:  
8 Kitas wurden von Investoren erbaut  
2 Kitas in Eigenbesitz
- Erfahrungen mit u3 Betreuung:  
19 Gruppen Typ I  
6 Gruppen Typ II  
11 Gruppen Typ III



Unser Konzept, unsere Schwerpunkte:

- Erziehungspartnerschaft
- Reggio Pädagogik
- Stammgruppen und offenes Arbeiten
- Partizipation
- Bildungsräume (Rollenspielraum, Bauraum, Atelier)
- Sozialräumliche Ausrichtung

Unsere Kitas orientieren sich an der Reggio Pädagogik:  
Diese Pädagogik entstand nach dem 2. Weltkrieg in der norditalienischen Stadt Reggio- Emilia  
In der Reggio-Pädagogik wird die Entwicklung der Kinder als ein Prozess der aktiven Auseinandersetzung mit unserer Umwelt verstanden:  
Kinder sind Forscher, experimentierfreudige und problemlösende Individuen  
Sie sind Träger und Schöpfer eigener Kulturen (ihre Sicht der Dinge ist vorerst die für sie richtige)  
Kinder sind von Geburt an soziale, neugierige, aufgeschlossene Forscher und Beobachter



Vielen Dank für Ihre Aufmerksamkeit