



Abwasserwerk  
der Stadt Coesfeld

# Abwasserwerk der Stadt Coesfeld

## Maßnahmenüberblick 2014





Abwasserwerk  
der Stadt Coesfeld

## Kläranlage

- Erneuerung / Modernisierung  
wesentlicher Anlagenteile  
→ Planansatz Bau 55 T€





Abwasserwerk  
der Stadt Coesfeld

**Aufwand**  
**Klärschlamm entsorgung**

→ Planansatz 455 T€







Abwasserwerk  
der Stadt Coesfeld

## Betriebsausstattung

- **Geräte und Werkzeug**  
→ Planansatz 15 T€
- **Wartungsmanagementsoftware**  
→ Planansatz 20 T€
- **Software digitale Grundstücksakte**  
→ Planansatz 20 T€





Abwasserwerk  
der Stadt Coesfeld

### Pumpstationen / Druckrohrleitungen

- Errichtung von 2 Be- und  
Entlüftungsschächten  
DRL Höven

→ Planansatz 15 T€

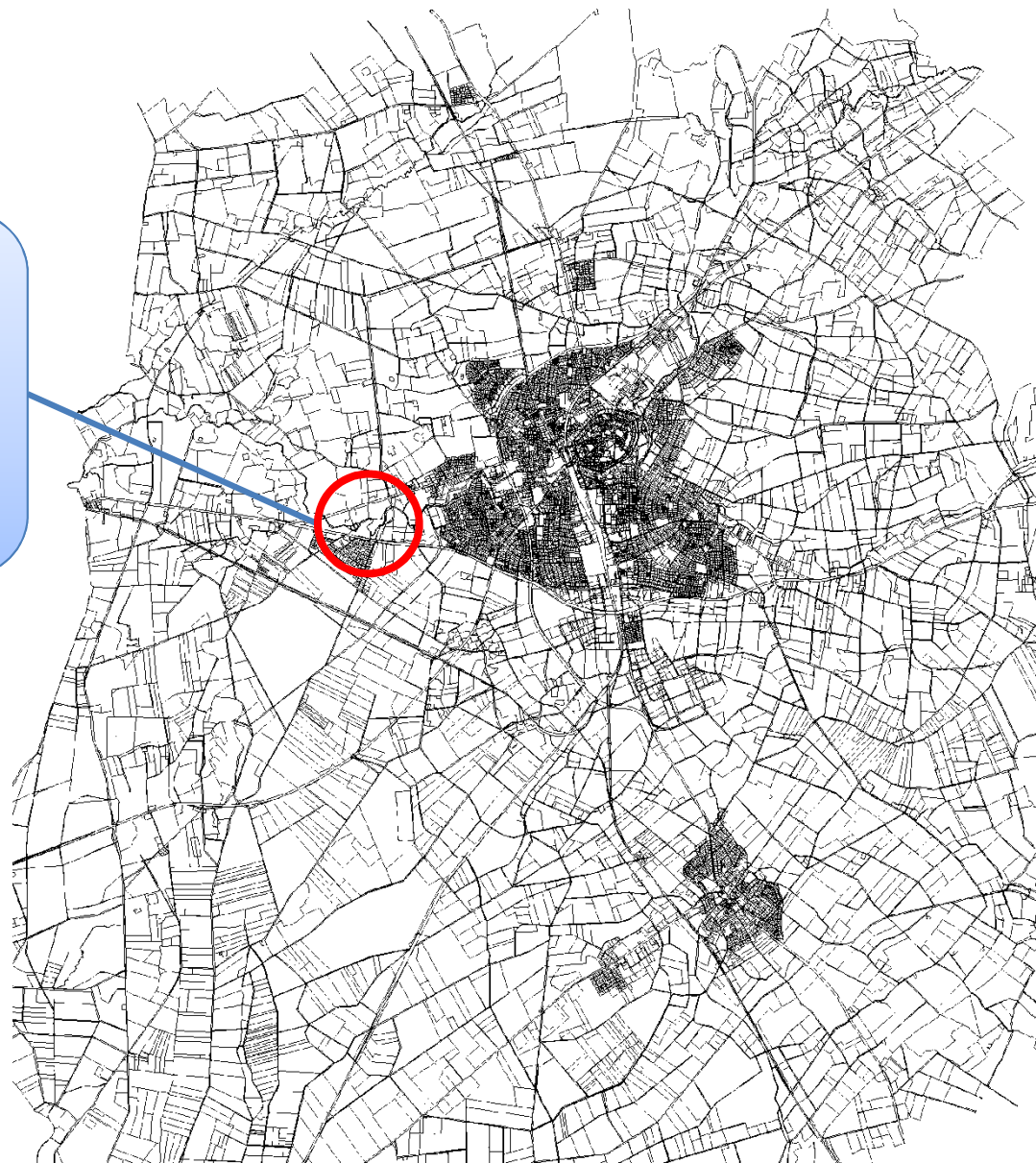




Abwasserwerk  
der Stadt Coesfeld

## Regenrückhaltebecken

- Erweiterung  
Regenrückhaltebecken  
am RÜB Goxel





Abwasserwerk  
der Stadt Coesfeld

## Regenrückhaltebecken

- Erweiterung  
Regenrückhaltebecken  
am RÜB Goxel

→ Planansatz Bau 190 T€







Abwasserwerk  
der Stadt Coesfeld

## Regenrückhaltebecken

- Drosselanpassung  
Regenrückhaltebecken  
Bühlbach





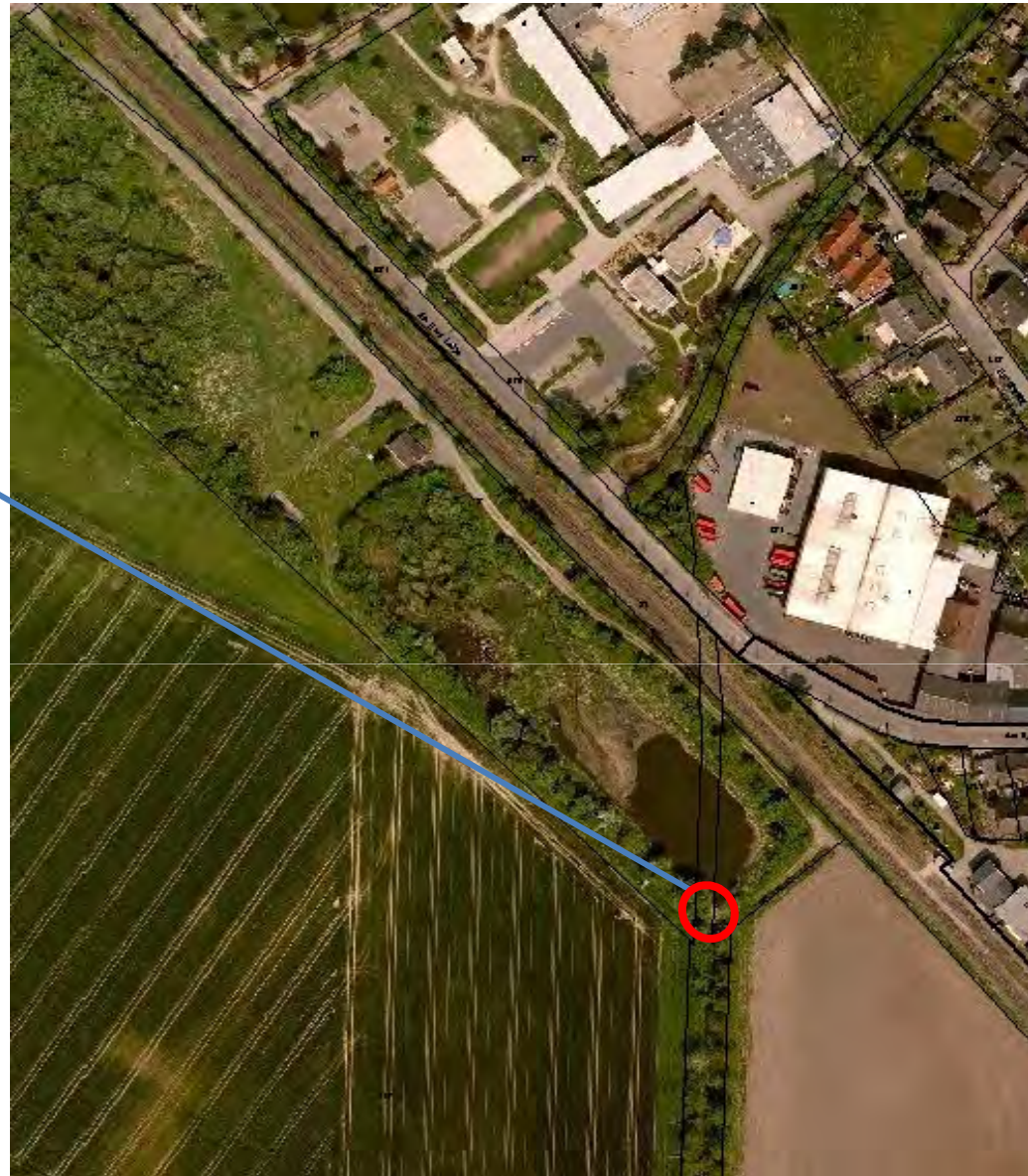


Abwasserwerk  
der Stadt Coesfeld

## Regenrückhaltebecken

- Drosselanpassung  
Regenrückhaltebecken  
Bühlbach

→ Planansatz Bau 80 T€

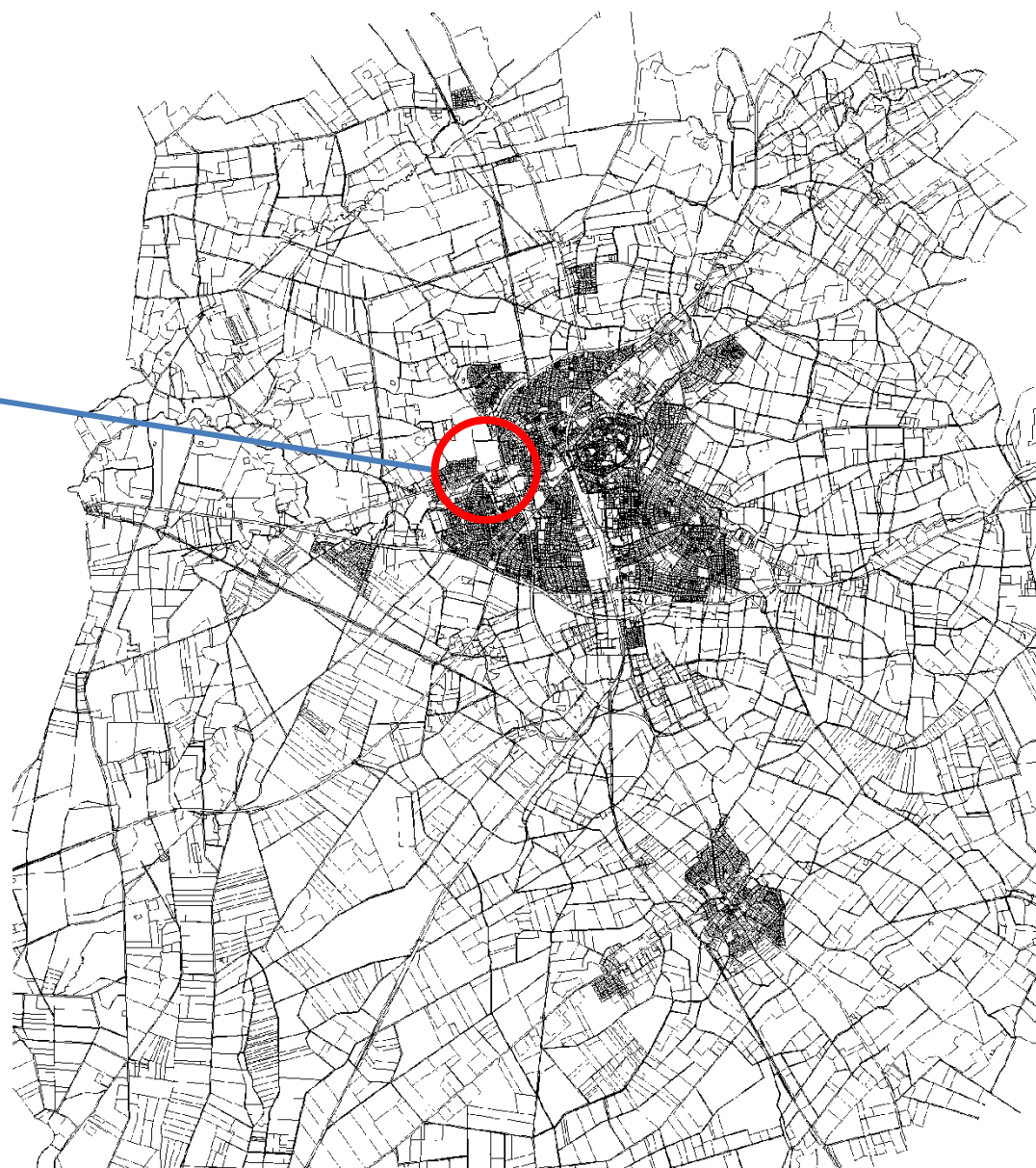




Abwasserwerk  
der Stadt Coesfeld

## Regenrückhaltebecken

- Drosselbauwerk  
Regenrückhaltebecken  
Borkener Straße/  
Marienburg





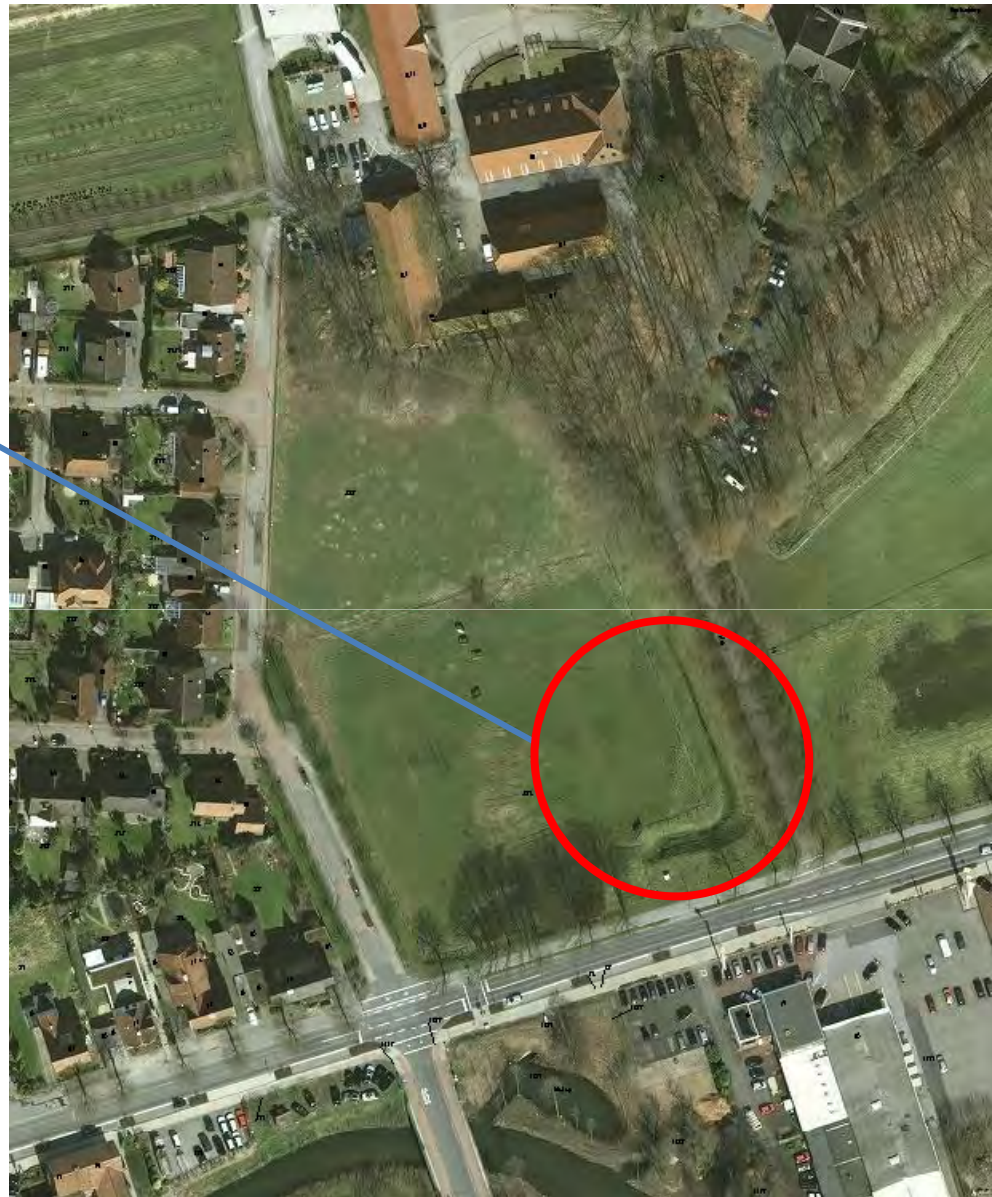


Abwasserwerk  
der Stadt Coesfeld

## Regenrückhaltebecken

- Drosselbauwerk  
Regenrückhaltebecken  
Borkener Straße/  
Marienburg

→ Planansatz Bau 35 T€







Abwasserwerk  
der Stadt Coesfeld

## Regenrückhaltebecken

- Regenrückhaltebecken  
„Am weißen Kreuz“





Abwasserwerk  
der Stadt Coesfeld

## Regenrückhaltebecken

- Regenrückhaltebecken  
„Am weißen Kreuz“

→ Planansatz Planung 35 T€



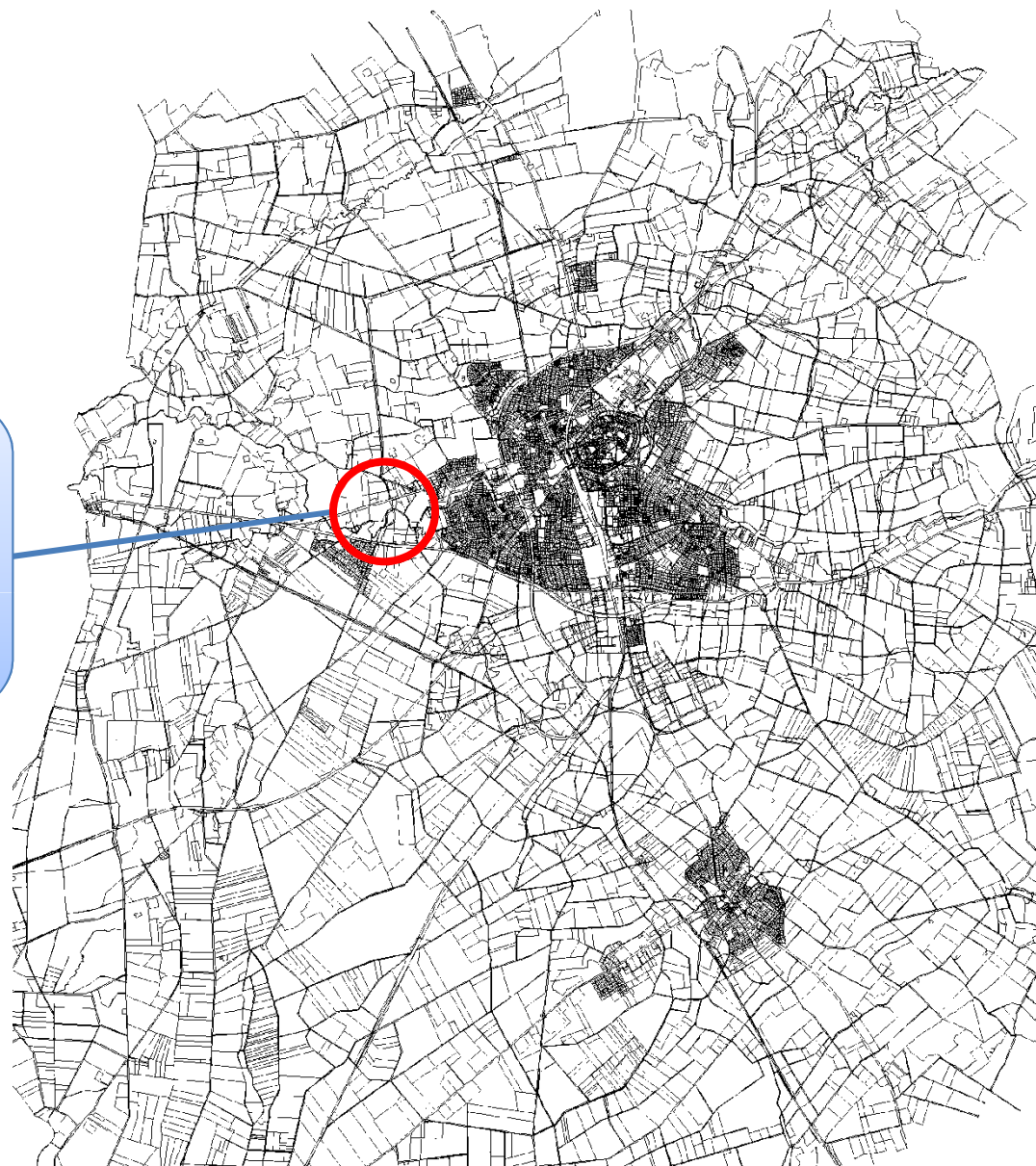




Abwasserwerk  
der Stadt Coesfeld

## Regenrückhaltebecken

- Regenrückhaltebecken  
am RÜB IIIb „Berkelwiese“







Abwasserwerk  
der Stadt Coesfeld

## Regenrückhaltebecken

- Regenrückhaltebecken  
am RÜB IIIb „Berkelwiese
- Planansatz Planung 50 T€





Abwasserwerk  
der Stadt Coesfeld

## Regenklärbecken

- Regenklärung  
Hertzstraße ff  
→ Planansatz Bau 130 T€
- Regenklärung  
Reisstraße  
→ Planansatz Bau 15 T€







Abwasserwerk  
der Stadt Coesfeld

## Regenklärbecken

- Regenklärung  
Hertzstraße, Scheelestraße  
→ Planansatz Bau 130 T€







Abwasserwerk  
der Stadt Coesfeld

## Regenklärbecken

- Regenklärung  
Reisstraße  
→ Planansatz Planung 15 T€

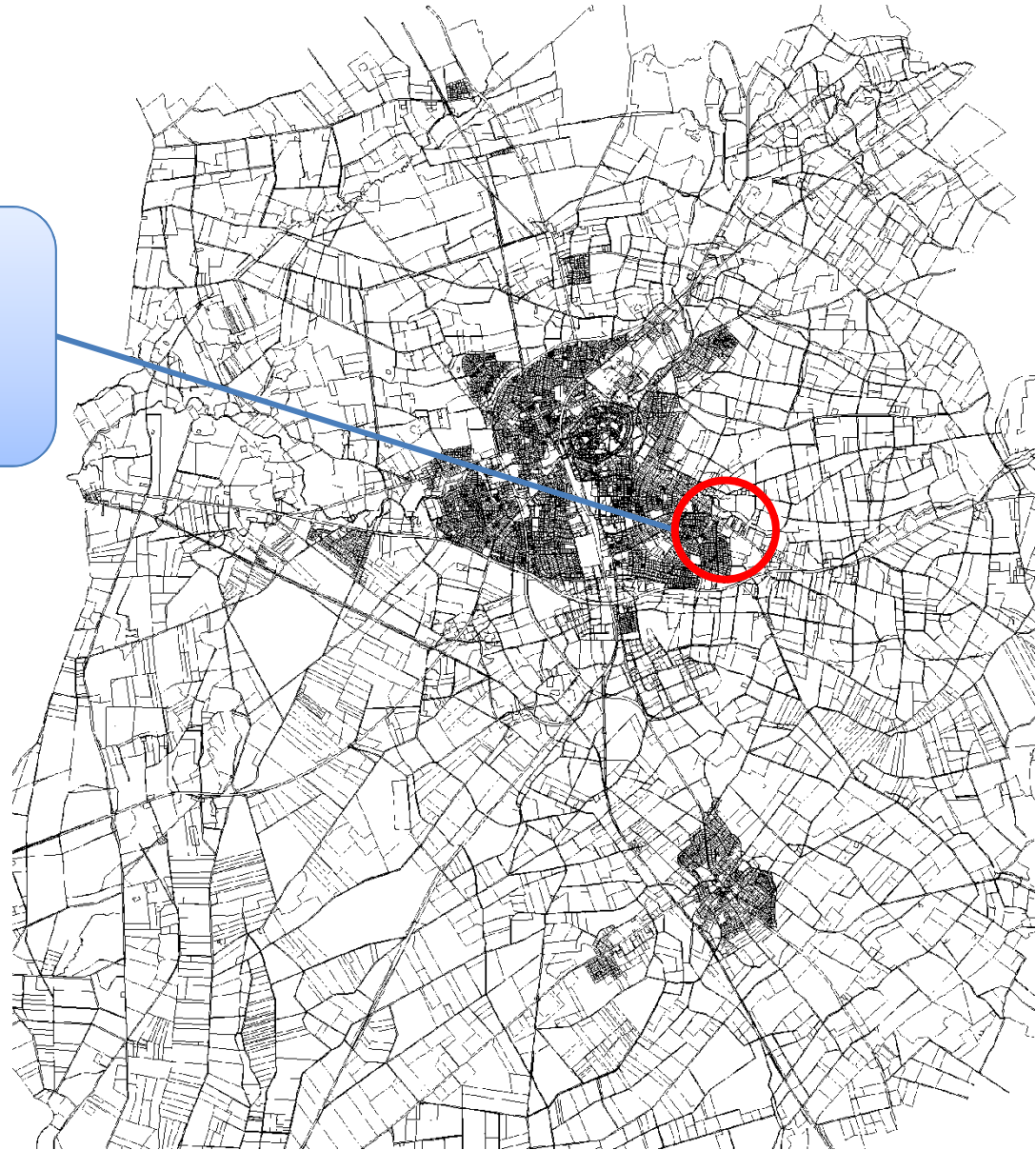




Abwasserwerk  
der Stadt Coesfeld

## Freigefälleleitungen

- Erschließung „Knubel“







Abwasserwerk  
der Stadt Coesfeld

## Freigefälleleitungen

- Erschließung „Knubel“

→ Planansatz Planung 10 T€





Abwasserwerk  
der Stadt Coesfeld

## Freigefälleleitungen

- Kanalauswechsellung  
Erlenweg, Am Ächterott,  
Teigelkamp, Baurat-  
Wolter-Straße





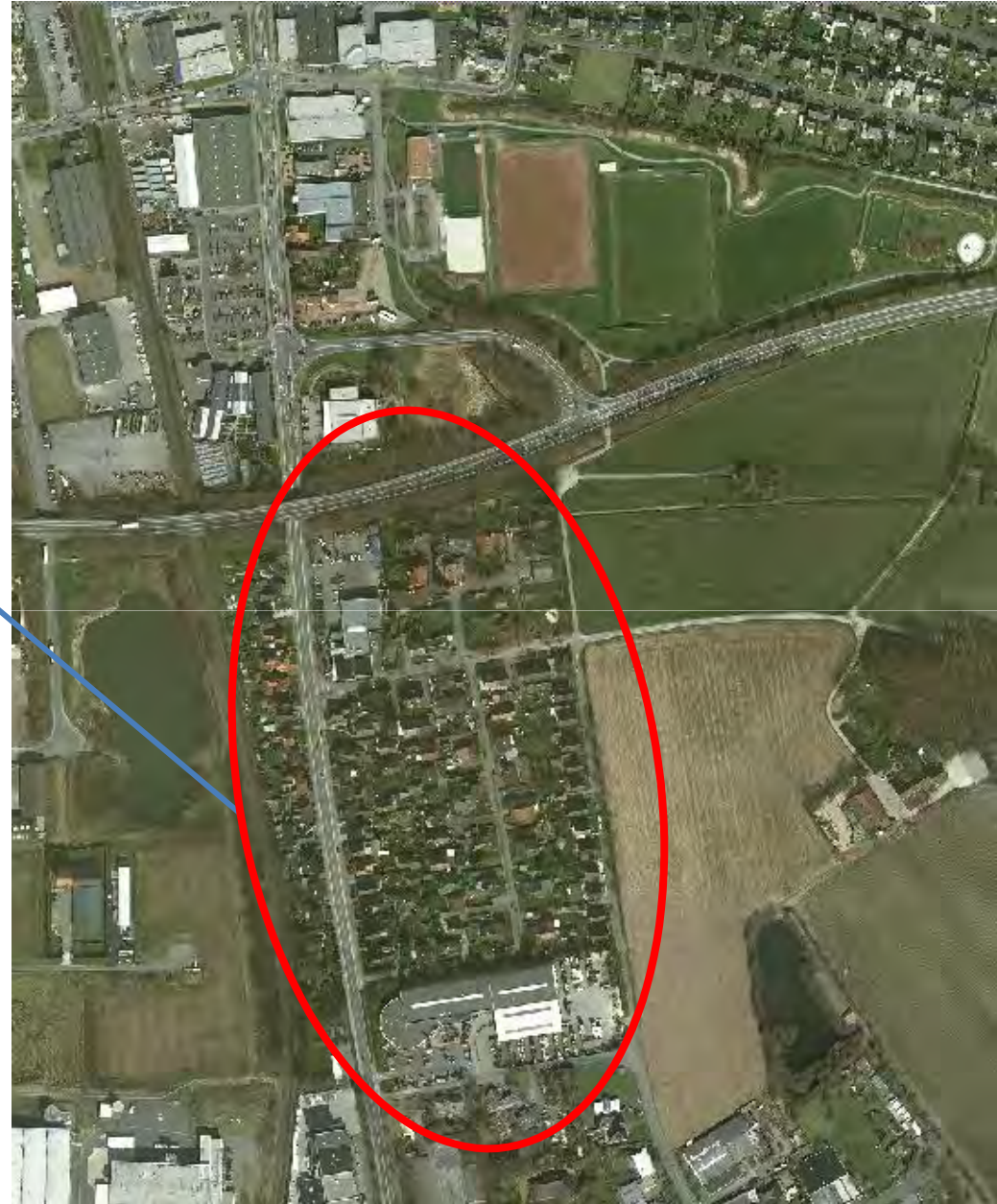


Abwasserwerk  
der Stadt Coesfeld

## Freigefälleleitungen

- Kanalauswechslung  
Erlenweg, Am Ächterott,  
Teigelkamp, Baurat-  
Wolter-Straße

→ Planansatz Bau 370 T€





Abwasserwerk  
der Stadt Coesfeld

## Freigefälleleitungen

- Kanalerneuerung  
Am Fredesteen





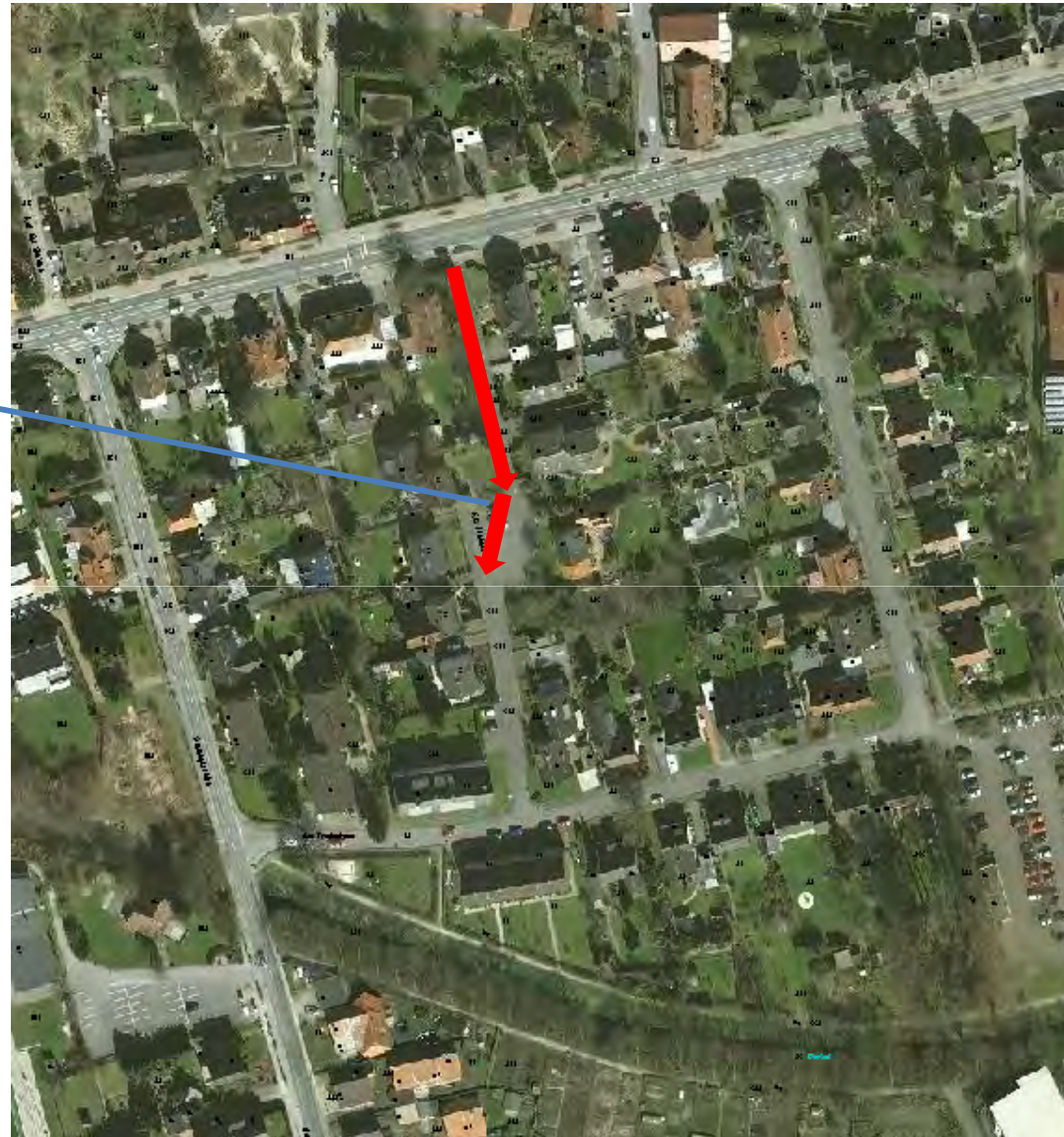


Abwasserwerk  
der Stadt Coesfeld

## Freigefälleleitungen

- Kanalerneuerung  
Am Fredesteen

→ Planansatz Planung 10 T€





Abwasserwerk  
der Stadt Coesfeld

## Freigefälleleitungen

- Entflechtung MW / RW  
Dülmener Straße





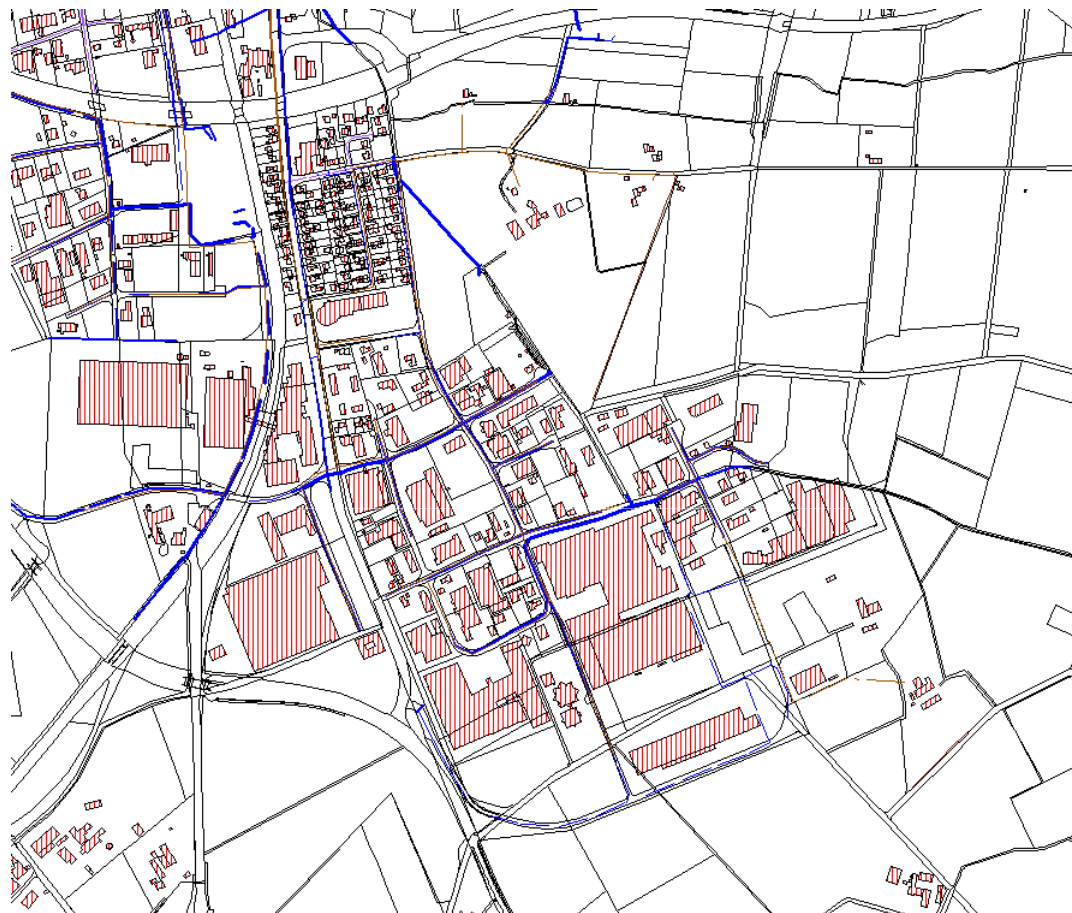


Abwasserwerk  
der Stadt Coesfeld

## Freigefälleleitungen

- Entflechtung MW / RW  
Dülmener Straße

→ Planansatz Planung 10 T€





Abwasserwerk  
der Stadt Coesfeld

## Freigefälleleitungen

- Wohngebieterschließung  
„Hengtequartier“







Abwasserwerk  
der Stadt Coesfeld

## Freigefälleleitungen

- Wohngebieterschließung  
„Hengtequartier“

→ Planansatz

Planung / Bau 110 T€





Abwasserwerk  
der Stadt Coesfeld

## Freigefälleleitungen

- Wohngebieterschließung  
„Wohnen an der Marienburg“







Abwasserwerk  
der Stadt Coesfeld

## Freigefälleleitungen

- Wohngebietserschließung  
„Wohnen an der Marienburg“  
→ Planansatz Bau 340 T€





Abwasserwerk  
der Stadt Coesfeld

## Freigefälleleitungen

- **Hydraulische Kanalloptimierung**  
→ **Planansatz Planung 100 T€**



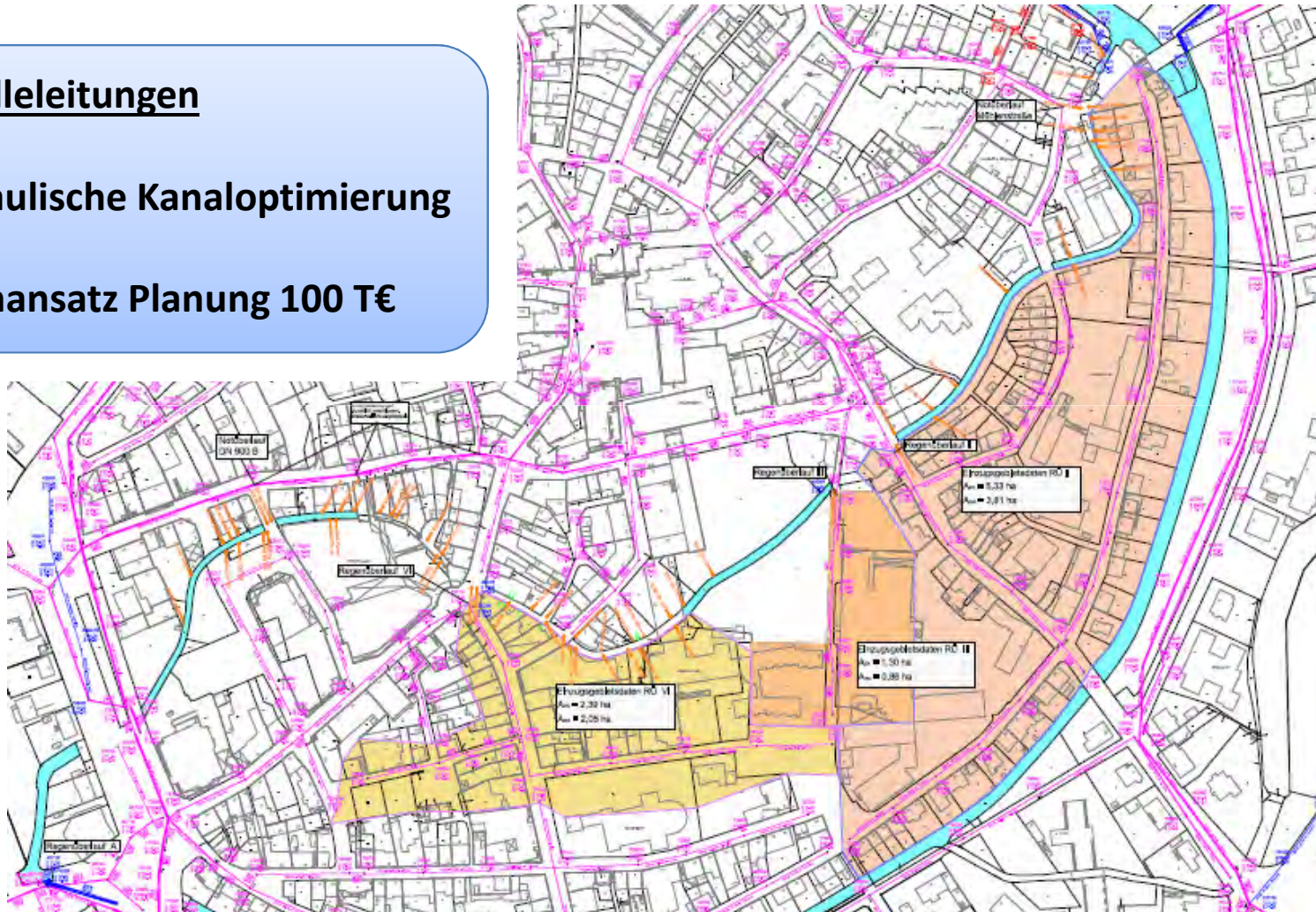




Abwasserwerk  
der Stadt Coesfeld

## Freigefälleleitungen

- **Hydraulische Kanalloptimierung**  
→ **Planansatz Planung 100 T€**





Abwasserwerk  
der Stadt Coesfeld

## Freigefälleleitungen

- Regenwasserkanal  
„Davidstraße“







Abwasserwerk  
der Stadt Coesfeld

## Freigefälleleitungen

- Regenwasserkanal  
„Davidstraße“

→ Planansatz Bau 70 T€

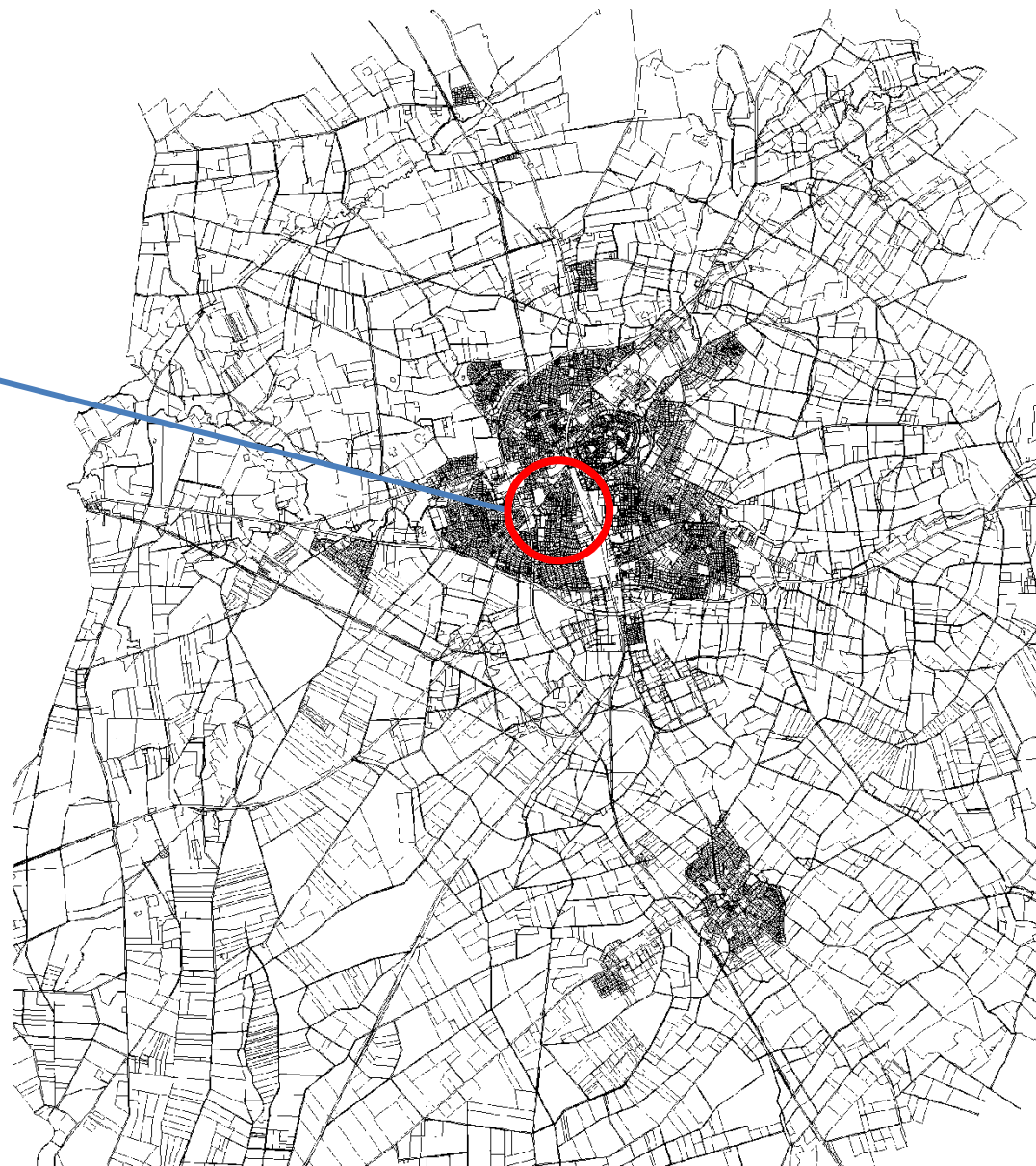




Abwasserwerk  
der Stadt Coesfeld

## Freigefälleleitungen

- Mischwasserkanal  
„Rekener Straße“







Abwasserwerk  
der Stadt Coesfeld

## Freigefälleleitungen

- Mischwasserkanal  
„Rekener Straße“

→ Planansatz Bau 25 T€





Abwasserwerk  
der Stadt Coesfeld

## Freigefälleleitungen

- Regenwasserkanal  
„Am Haus Lette“







Abwasserwerk  
der Stadt Coesfeld

## Freigefälleleitungen

- Regenwasserkanal  
„Am Haus Lette“
- Planansatz Planung 10 T€





Abwasserwerk  
der Stadt Coesfeld

**Anschlussleitungen im  
Freigefälleleitungen**

**→ Planansatz Bau 15 T€**







Abwasserwerk  
der Stadt Coesfeld

## **BWK M3 Maßnahme**

**Fischaufstieg  
Stauanlage Kolve**









Abwasserwerk  
der Stadt Coesfeld

## BWK M3 Maßnahme

Fischaufstieg  
Stauanlage Berkelwehr  
Neumühle





Abwasserwerk  
der Stadt Coesfeld

## **BWK M3 Maßnahme**

**Fischaufstieg**

**Stauanlage Berkelwehr**

**Neumühle**

**→ Planansatz Planung 10 T€**







Abwasserwerk  
der Stadt Coesfeld

**BWK M3 Maßnahme**

**Fischaufstieg  
Stauanlage Hautmann**





Abwasserwerk  
der Stadt Coesfeld

## BWK M3 Maßnahme

Fischaufstieg  
Stauanlage Hautmann

→ Planansatz  
Planung 10 T€







Abwasserwerk  
der Stadt Coesfeld

## BWK M3 Maßnahme

Rückbau der Stauanlage  
Wöstmann





Abwasserwerk  
der Stadt Coesfeld

## BWK M3 Maßnahme

Rückbau der Stauanlage  
Wöstmann

→ Planansatz Bau 60 T€







Abwasserwerk  
der Stadt Coesfeld

## Sanierungsaufwand Kanalnetz

- Kanalsanierung in offener Bauweise
- Kanalsanierung mit Linerverfahren
- Inspektion
- Schachtsanierung
- Sanierung der Schachtabdeckungen

→ Planansatz 480 T€





Abwasserwerk  
der Stadt Coesfeld

**Vielen Dank für Ihrer  
Aufmerksamkeit!**

