



Abwasserwerk  
der Stadt Coesfeld

# Abwasserwerk der Stadt Coesfeld

## Maßnahmenüberblick 2013





Abwasserwerk  
der Stadt Coesfeld

## Kläranlage

- **Optimierung und Ertüchtigung**  
→ Planansatz Bau 5 T€
  
- **Erneuerung / Modernisierung wesentlicher Anlagenteile**  
→ Planansatz Bau 75 T€





Abwasserwerk  
der Stadt Coesfeld

## Betriebsausstattung

- Geräte und Werkzeug  
→ Planansatz 15 T€
- Radlader  
→ Planansatz 25 T€
- Wartungsmanagementsoftware  
→ Planansatz 20 T€
- Server Dülmener Straße 80  
→ Planansatz 15 T€





Abwasserwerk  
der Stadt Coesfeld

## Pumpstationen / Druckrohrleitungen

- Erneuerung /  
Modernisierung  
wesentlicher  
Anlagenteile  
→ Planansatz 10 T€
- Erweiterung  
Druckrohrnetz  
IP nord.Westfalen  
→ Planansatz 20 T€





Abwasserwerk  
der Stadt Coesfeld

## Regenrückhaltebecken

- Erweiterung  
Regenrückhaltebecken  
am RÜB Goxel





Abwasserwerk  
der Stadt Coesfeld

## Regenrückhaltebecken

- Erweiterung Regenrückhaltebecken am RÜB Goxel
- → Planansatz Bau 150 T€





Abwasserwerk  
der Stadt Coesfeld

## Regenrückhaltebecken

- Drosselanpassung  
Regenrückhaltebecken  
Bühlbach



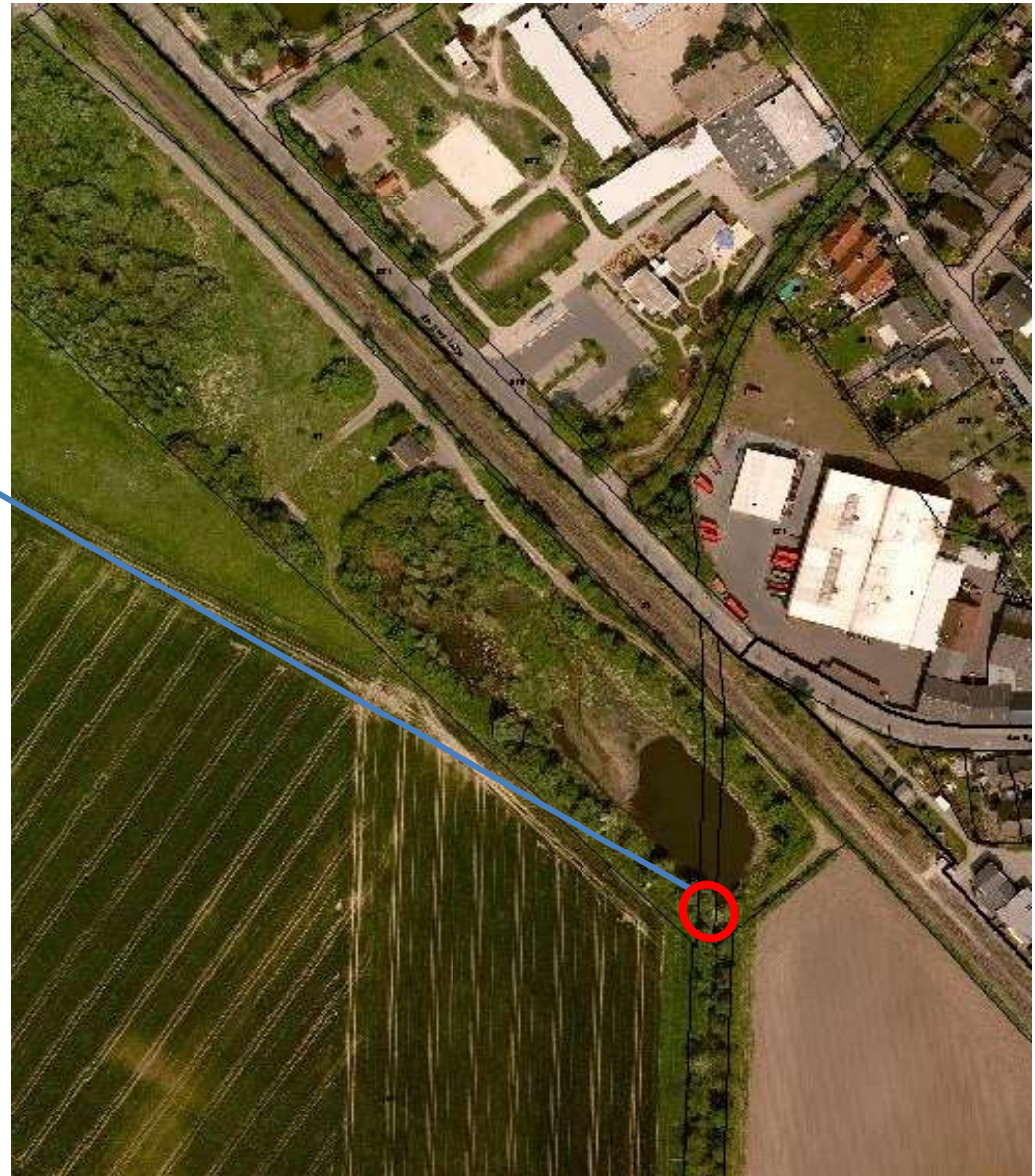


Abwasserwerk  
der Stadt Coesfeld

## Regenrückhaltebecken

- Drosselanpassung  
Regenrückhaltebecken  
Bühlbach

→ Planansatz Bau 50 T€







Abwasserwerk  
der Stadt Coesfeld

## Regenrückhaltebecken

- Drosselbauwerk  
Regenrückhaltebecken  
Borkener Straße/  
Marienburg





Abwasserwerk  
der Stadt Coesfeld

## Regenrückhaltebecken

- Drosselbauwerk  
Regenrückhaltebecken  
Borkener Straße/  
Marienburg

→ Planansatz Bau 40 T€





Abwasserwerk  
der Stadt Coesfeld

## Regenrückhaltebecken

- Regenrückhaltebecken  
„Am weißen Kreuz“



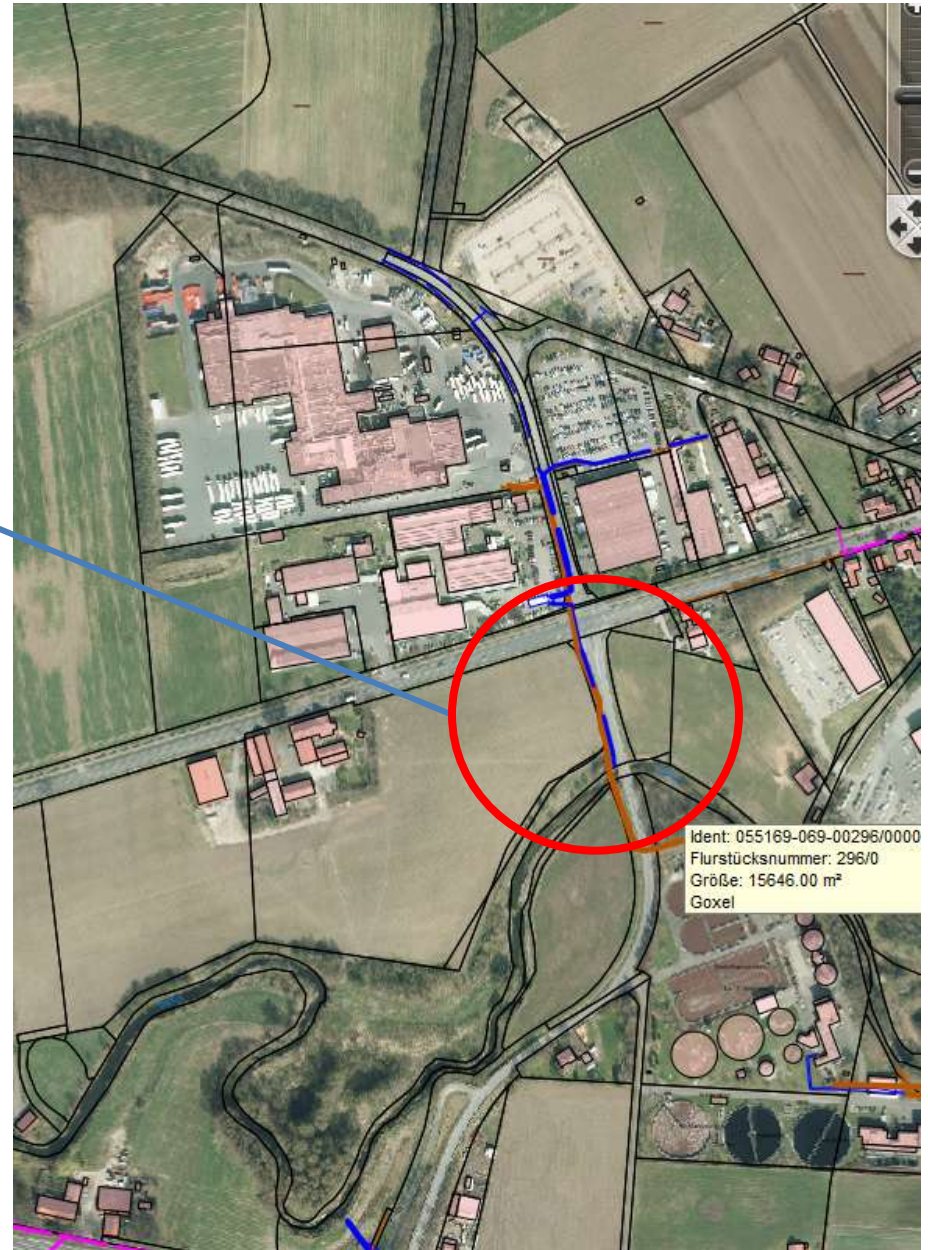


Abwasserwerk  
der Stadt Coesfeld

## Regenrückhaltebecken

- Regenrückhaltebecken  
„Am weißen Kreuz“

→ Planansatz Planung 15 T€





Abwasserwerk  
der Stadt Coesfeld

## Regenklärbecken

- Regenklärung  
Hertzstraße ff  
→ Planansatz Bau 100 T€
- Regenklärung  
Reisstraße  
→ Planansatz Bau 15 T€
- Grunderwerb Bereich  
Regenklärbecken  
→ Planansatz Bau 18 T€

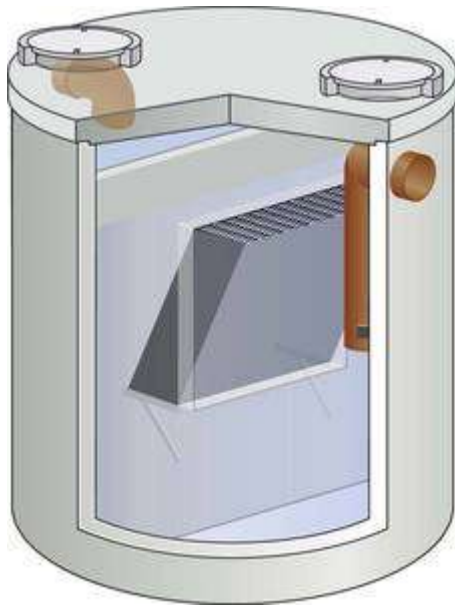




Abwasserwerk  
der Stadt Coesfeld

## Regenklärbecken

- Regenklärung  
Hertzstraße, Scheelestraße  
→ Planansatz Bau 100 T€

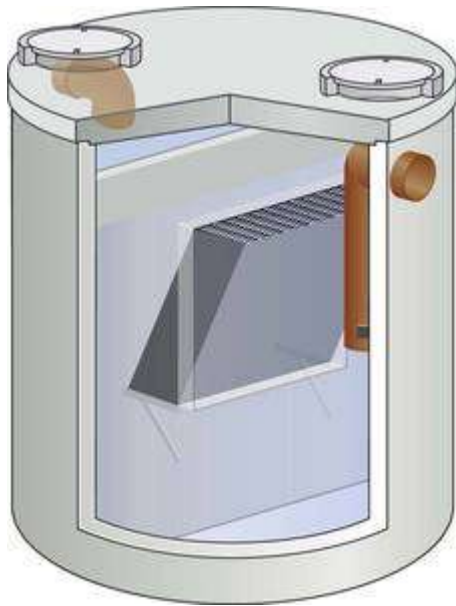




Abwasserwerk  
der Stadt Coesfeld

## Regenklärbecken

- Regenklärung  
Reisstraße  
→ Planansatz Planung 15 T€





Abwasserwerk  
der Stadt Coesfeld

## Freigefälleleitungen

- Erschließung  
„Knubel“







Abwasserwerk  
der Stadt Coesfeld

## Freigefälleleitungen

- Erschließung  
„Knubel“

→ Planansatz Planung 10 T€





Abwasserwerk  
der Stadt Coesfeld

## Freigefälleleitungen

- Kanalauswechsellung  
Erlenweg, Am Ächterott,  
Teigelkamp, Baurat-  
Wolter-Straße





Abwasserwerk  
der Stadt Coesfeld

## Freigefälleleitungen

- Kanalauswechsellung  
Erlenweg, Am Ächterott,  
Teigelkamp, Baurat-  
Wolter-Straße

→ Planansatz Bau 340 T€





Abwasserwerk  
der Stadt Coesfeld

## Freigefälleleitungen

- Kanalerneuerung  
Am Fredesteen



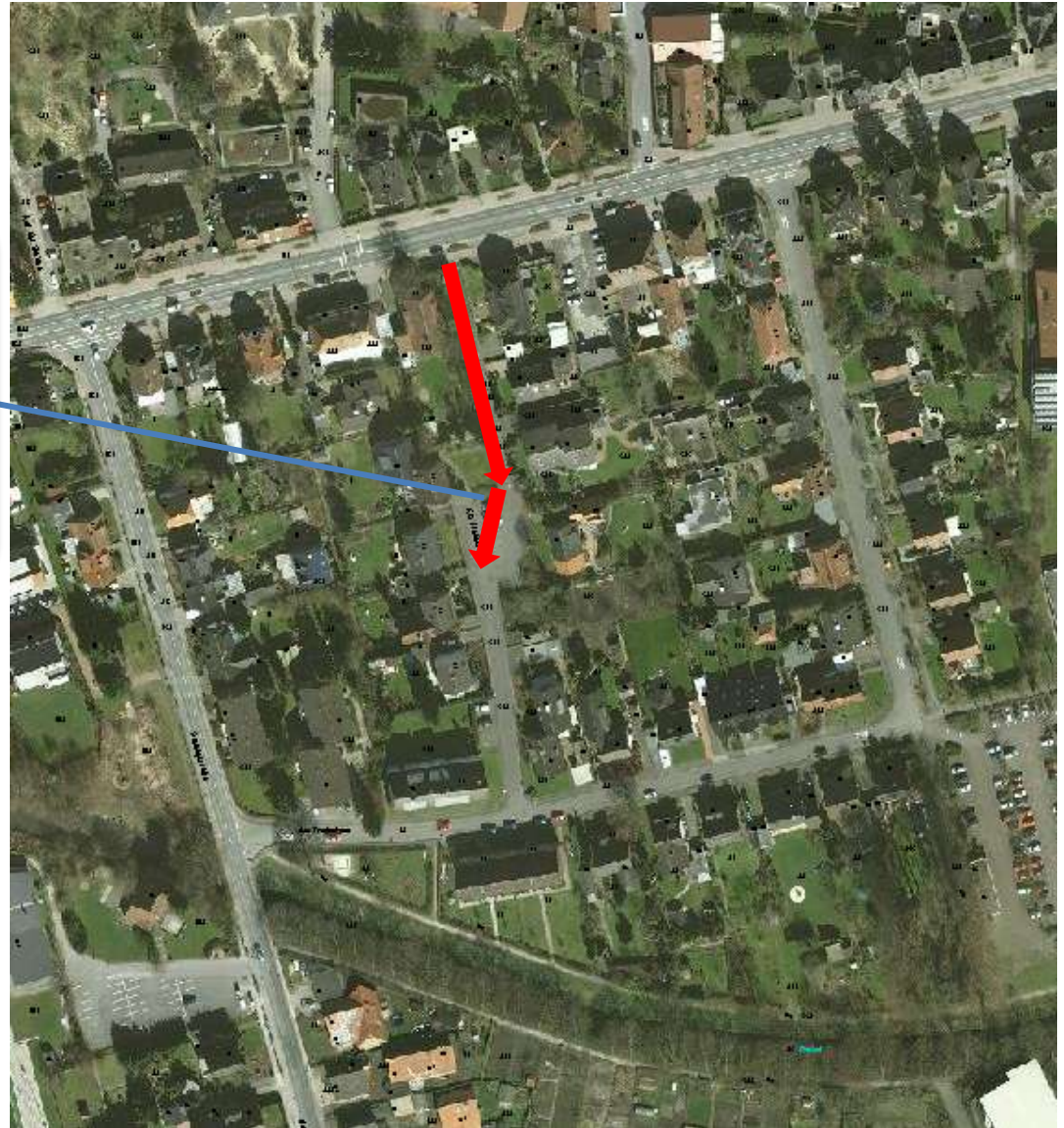


Abwasserwerk  
der Stadt Coesfeld

## Freigefälleleitungen

- Kanalerneuerung  
Am Fredesteen

→ Planansatz Planung 10 T€





Abwasserwerk  
der Stadt Coesfeld

## Freigefälleleitungen

- Entflechtung MW / RW  
Dülmener Straße





Abwasserwerk  
der Stadt Coesfeld

## Freigefälleleitungen

▪ Entflechtung MW / RW  
Dülmener Straße

→ Planansatz Planung 10 T€





Abwasserwerk  
der Stadt Coesfeld

## Freigefälleleitungen

- Wohngebietserschließung  
„Hengtequartier“







Abwasserwerk  
der Stadt Coesfeld

## Freigefälleleitungen

- Wohngebietserschließung  
„Hengtequartier“
- Planansatz Bau 375 T€





Abwasserwerk  
der Stadt Coesfeld

## Freigefälleleitungen

- Wohngebieterschließung  
„Wohnen an der  
Marienburg“



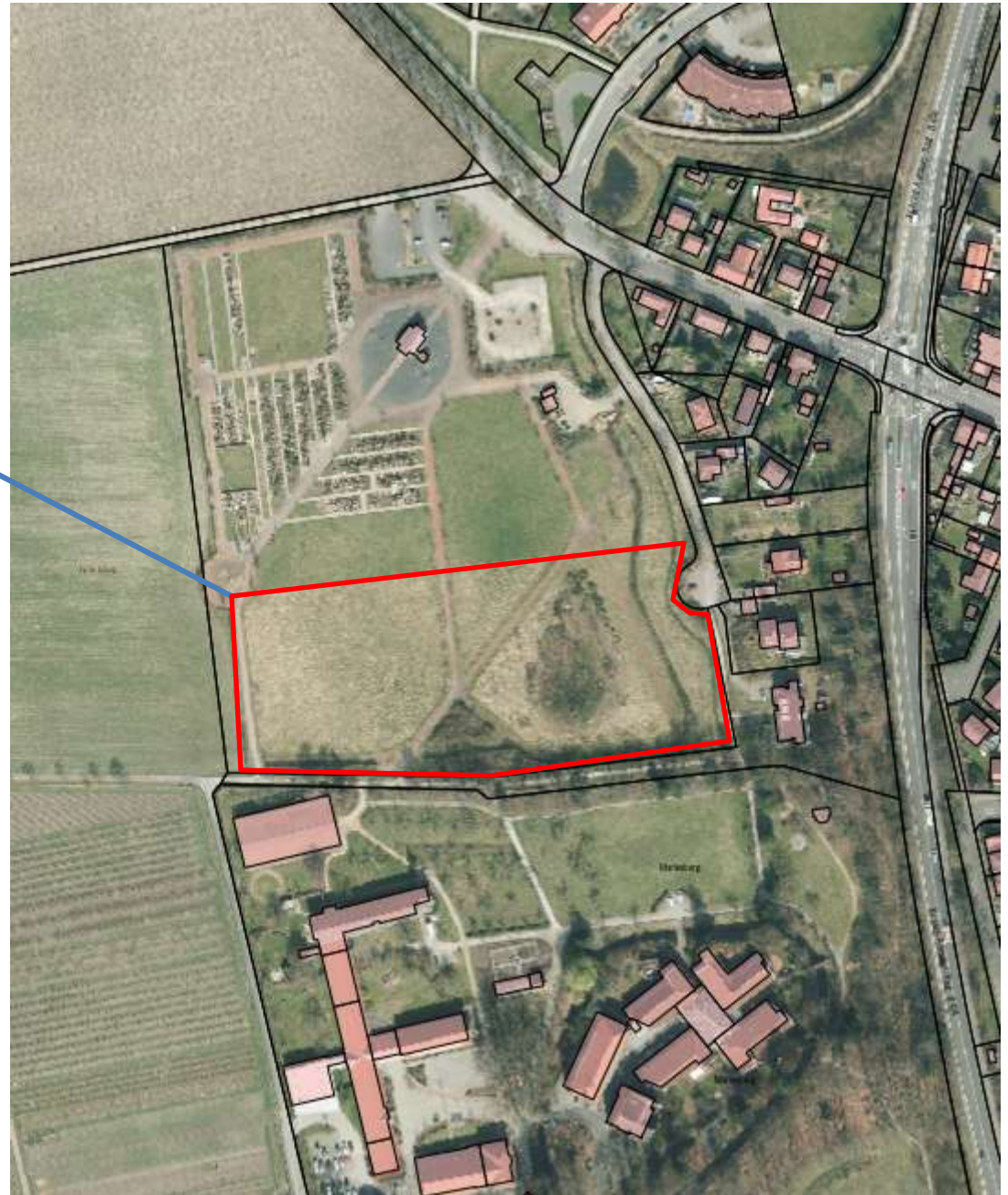


Abwasserwerk  
der Stadt Coesfeld

## Freigefälleleitungen

▪ Wohngebietserschließung  
„Wohnen an der  
Marienburg“

→ Planansatz Bau 280 T€





Abwasserwerk  
der Stadt Coesfeld

## BWK M3 Maßnahme

Fischaufstieg  
Stauanlage Kolve



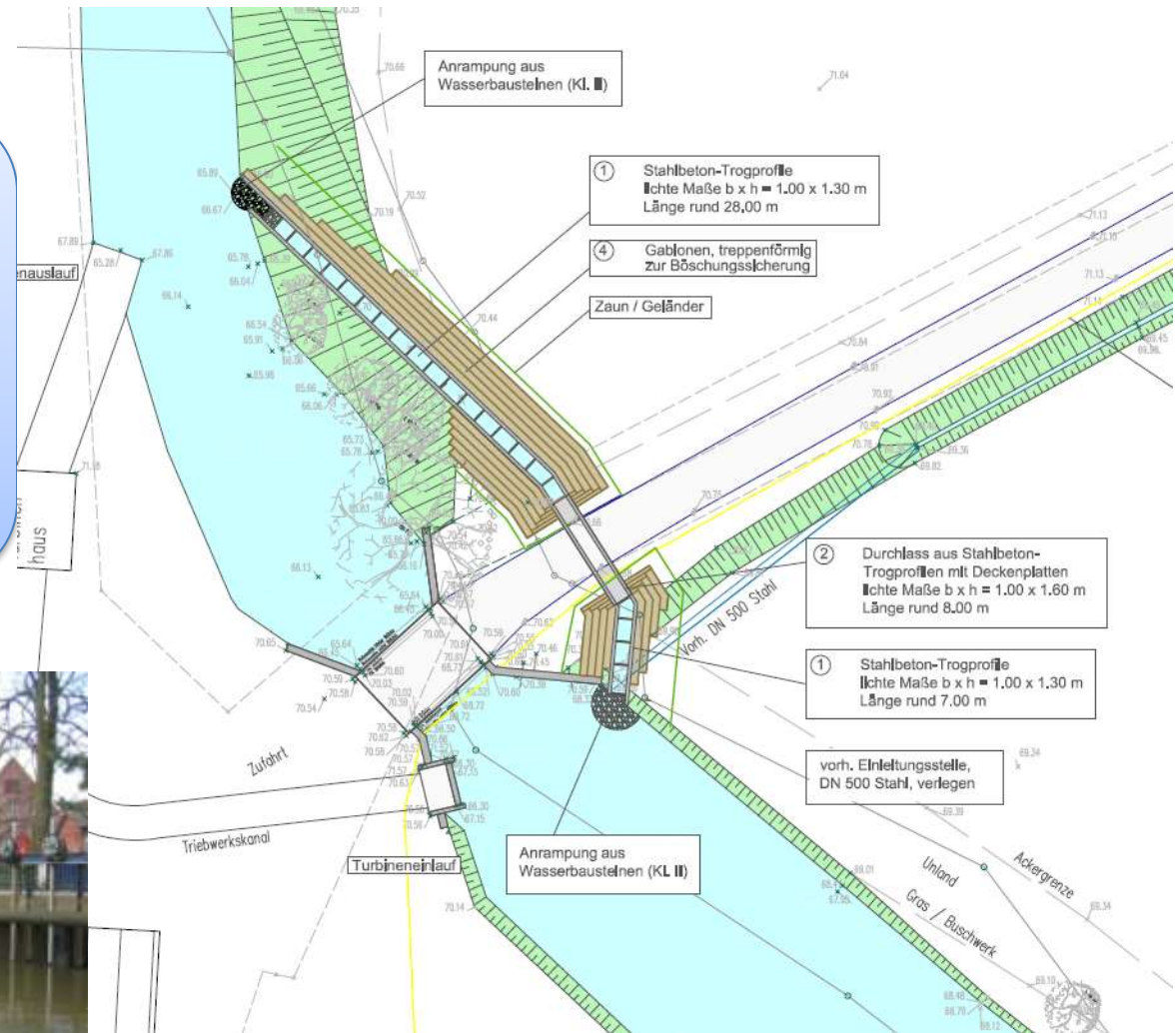


Abwasserwerk  
der Stadt Coesfeld

## BWK M3 Maßnahme

Fischaufstieg  
Stauanlage Kolve

→ Planansatz Bau 270 T€





Abwasserwerk  
der Stadt Coesfeld

## BWK M3 Maßnahme

Fischaufstieg  
Stauanlage Berkelwehr  
Neumühle





Abwasserwerk  
der Stadt Coesfeld

## BWK M3 Maßnahme

Fischaufstieg  
Stauanlage Berkelwehr  
Neumühle

→ Planansatz Planung 10 T€





Abwasserwerk  
der Stadt Coesfeld

## BWK M3 Maßnahme

Fischaufstieg  
Stauanlage Hautmann







Abwasserwerk  
der Stadt Coesfeld

## **BWK M3 Maßnahme**

**Fischaufstieg  
Stauanlage Hautmann**

**→ Planansatz  
Grunderwerb 20 T€  
Planung 10 T€**

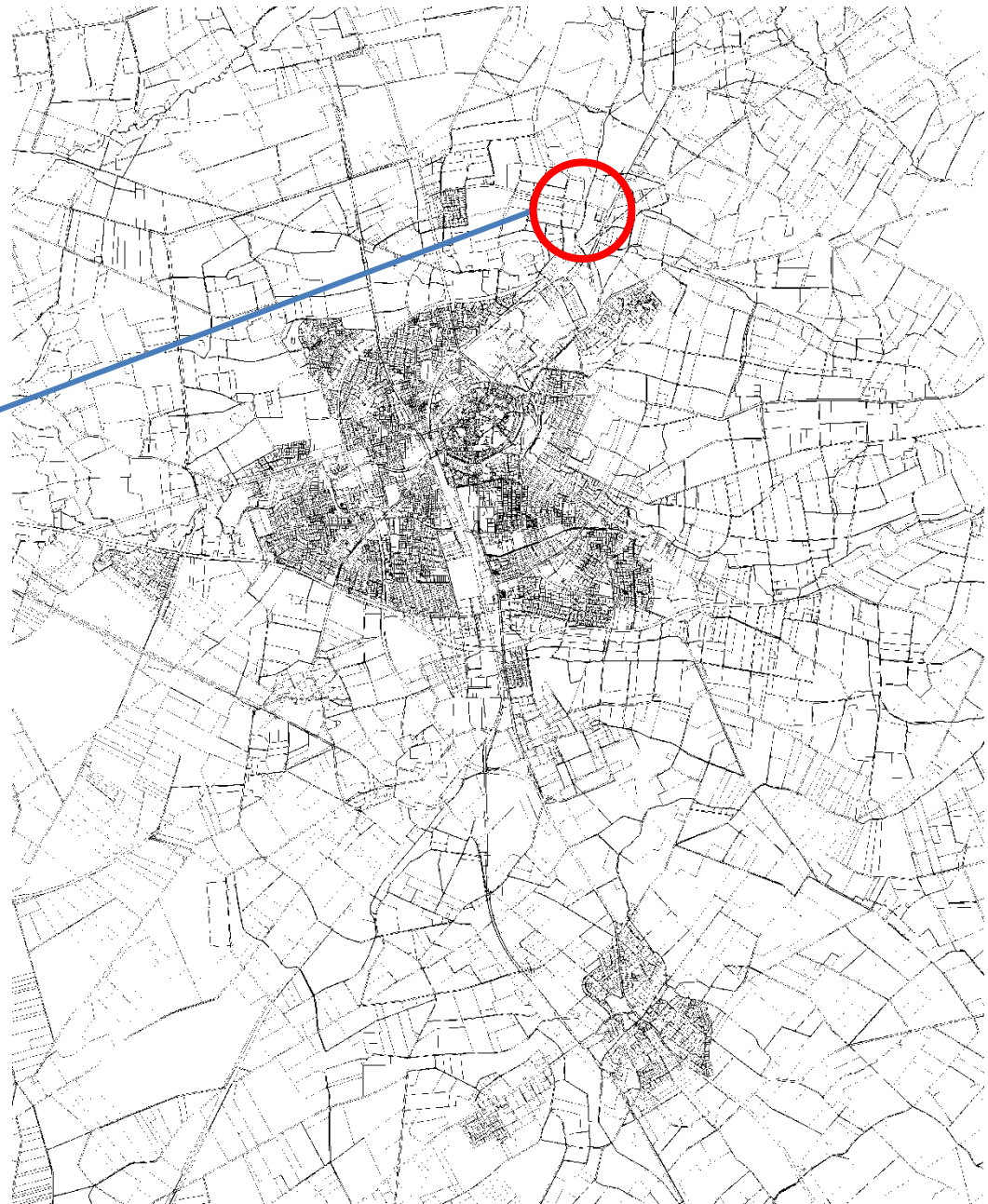




Abwasserwerk  
der Stadt Coesfeld

## BWK M3 Maßnahme

Umsetzung von  
Maßnahmen des  
Berkelauenkonzept





Abwasserwerk  
der Stadt Coesfeld

## **BWK M3 Maßnahme**

**Umsetzung von  
Maßnahmen des  
Berkelauenkonzept**

**→ Planansatz  
Bau 75 T€**





Abwasserwerk  
der Stadt Coesfeld

## BWK M3 Maßnahme

Rückbau der Stauanlage  
Wöstmann





Abwasserwerk  
der Stadt Coesfeld

## BWK M3 Maßnahme

Rückbau der Stauanlage  
Wöstmann

→ Planansatz Bau 60 T€





Abwasserwerk  
der Stadt Coesfeld

## Sanierungsaufwand Kanalnetz

- Kanalsanierung in offener Bauweise
- Kanalsanierung mit Linerverfahren
- Schachtsanierung
- Schachtdeckelsanierung

→ Planansatz 460 T€





Abwasserwerk  
der Stadt Coesfeld

# Vielen Dank für Ihrer Aufmerksamkeit!

