

# Nachbarschaft Hengte

Coesfeld seit 1896

An den Rat der Stadt Coesfeld  
über den Bürgermeister der Stadt Coesfeld  
Herrn Heinz Öhmann  
Markt 1

48653 Coesfeld

Buchholzweg 10  
48653 Coesfeld

Email: [hengte-nachbarschaft@web.de](mailto:hengte-nachbarschaft@web.de)

10. August 2012

*B. Ö.*  
*(siehe: Gesprächsprotokoll)*  
*Bürgerantrag 524 60*

## Antrag der Nachbarschaft Hengte

Die Coesfelder Nachbarschaft Hengte bittet darum, bei der möglicherweise anstehenden Wohngebietserschließung des Hengte-Sportplatzes eine ca. 600 qm große Fläche auszuweisen, die der Nachbarschaft zur freien Nutzung im Rahmen ihrer Versammlungen, nachbarschaftlicher Aktivitäten und Vereinsfesten zur Verfügung gestellt oder für einen (symbolischen) Betrag verpachtet wird.

Für die Hengte-Nachbarschaft

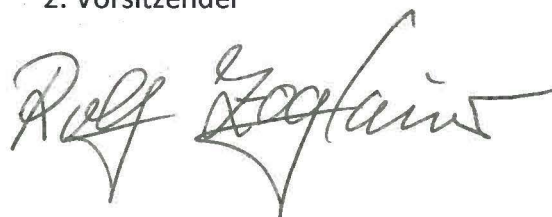
gez. Bernd Eckenhoff

1. Vorsitzender



gez. Rolf Zoglauer

2. Vorsitzender



# Nachbarschaft Hengte

Coesfeld seit 1896

## Begründung:

Die Nachbarschaft Hengte besteht seit 1896 und gehört damit zu den ältesten Nachbarschaften Coesfelds. Sie umfasst den Bezirk innerhalb der beiden Bundesbahn-Strecken Coesfeld-Enschede und Coesfeld-Münster und wird im Süden durch die Borkener Straße, im Osten durch die Holtwicker Strasse, im Norden durch den Konrad-Adenauer-Ring und im Westen durch Hengtestraße, Hengtekamp und Am Stockkamp begrenzt. Mit 433 Mitgliedern in 170 Familien mit einem Durchschnittsalter von knapp 50 Jahren und einem steigenden(!) Anteil junger Familien stellt sie eine bedeutende und lebendige Gemeinschaft innerhalb der Stadt Coesfeld dar. Heute zunehmend wichtiger werdende Werte wie Pflege eines guten nachbarschaftlichen Verhältnisses, die gegenseitige Unterstützung bei Krankheits-, Unglücks- und Todesfällen und nicht zuletzt die Feier fröhlicher Feste werden hier in alter Tradition wertgeschätzt und aktiv gelebt.

Wie man den beigegeführten Plänen (Anlage 1 und 2) entnehmen kann, wird die Nachbarschaft hierbei von der Stadt Coesfeld mit der Überlassung eines Bereichs des Hengte-Sportplatzes nachdrücklich und aner kennenswert unterstützt.

Im Zuge der möglicherweise bald anstehenden Umplanung des Sportplatzgeländes in ein Wohngebiet würde der Nachbarschaft durch den Wegfall des Versammlungsorts verständlicherweise eine existentielle Grundlage für ihr weiteres gedeihliches Wirken entzogen.

Selbstverständlich erkennt die Nachbarschaft dabei die Zwänge und Notwendigkeiten einer vernünftigen städtebaulichen Entwicklung an und respektiert die daraus resultierenden Ratsbeschlüsse in vollem Umfang.

Um jedoch ihren satzungsmäßigen Zielen weiter gerecht werden zu können, benötigt die Nachbarschaft notwendig einen Identifikation stiftenden Versammlungsort.

Daher bittet die Nachbarschaft um die Überlassung/Verpachtung einer geeigneten Fläche, wie beispielhaft in Anlage 3 dargestellt wird.

# Nachbarschaft Hengte

Coesfeld seit 1896

## Anlage 1: Teilübersichtsplan Hengte-Sportplatz



Abb. 1 Übersichtsplan Hengte-Sportplatz

# Nachbarschaft Hengte

## Coesfeld seit 1896

### Anlage 2: Derzeitige Nutzung lt. Pachtvertrag vom 6. Juli 2005 (?)



Abb. 2. Von der Stadt gepachtete Fläche lt. Pachtvertrag vom 6. Juli 2005

# Nachbarschaft Hengte

Coesfeld seit 1896

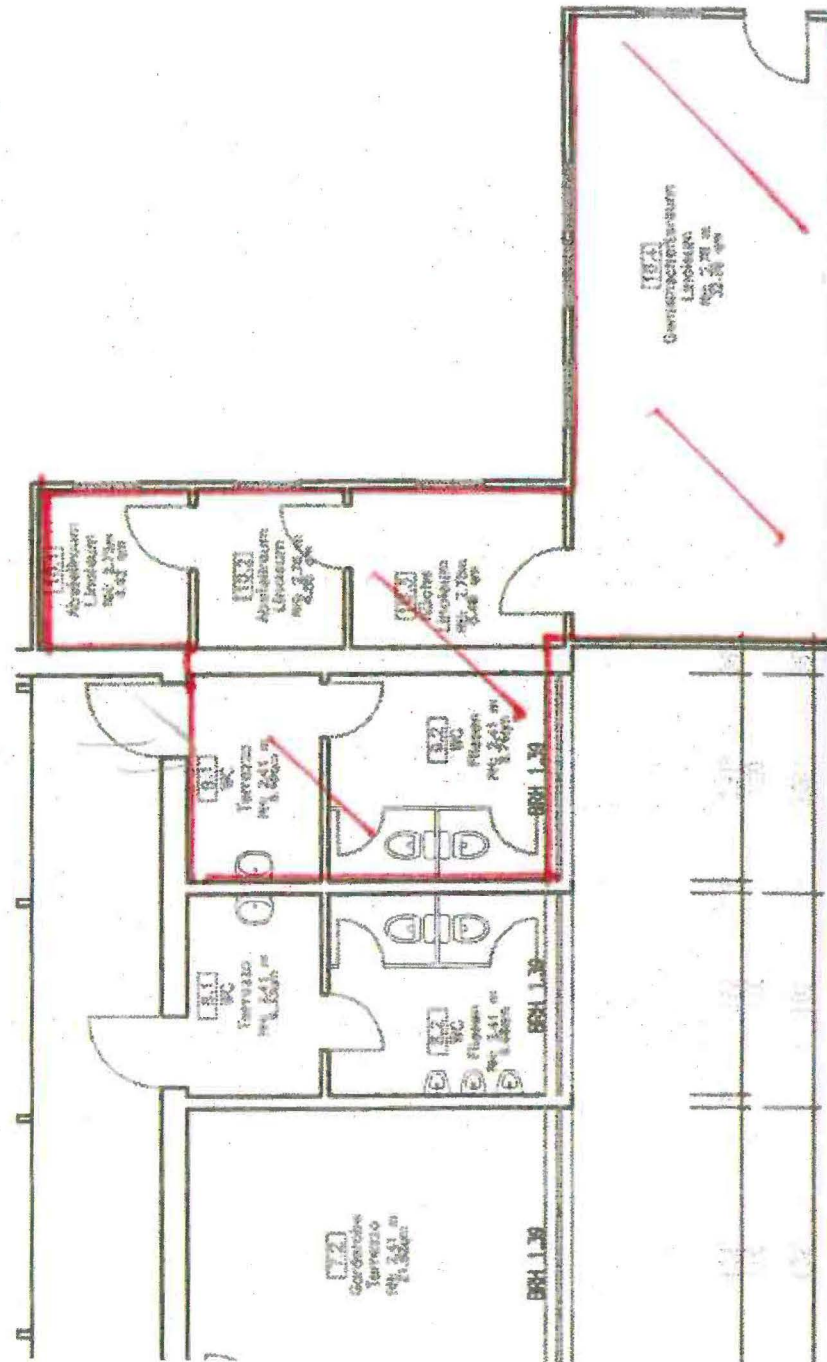


Abb. 3 Gepachtete Flächen innerhalb der Umkleieräume

# Nachbarschaft Hengte

Coesfeld seit 1896

## Anlage 3: Vorschlag für die Lage der erbetenen Fläche

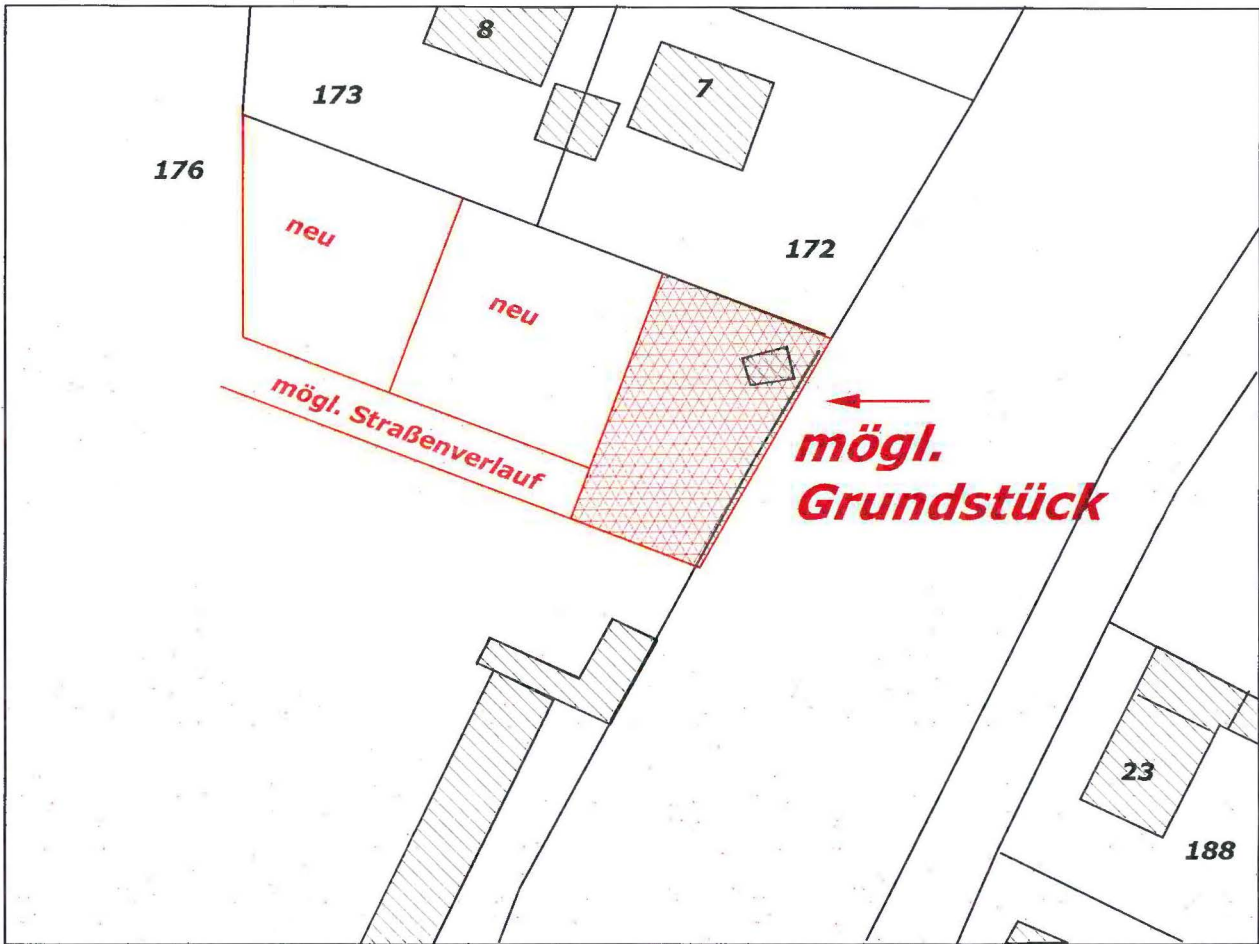


Abb. 4 Ausschnitt Hengte-Sportplatz mit möglicher Anordnung des erbetenen Grundstücks