

Stand des Vorhabens „CoemBO 2011“ - 1. Coesfelder Messe zur Bildungs- und Berufsorientierung

Kurzvortrag von Jochen Theisen
zur Sitzung des Ausschusses für Kultur, Schule und Sport,
am 10.05.11 im Rathaus der Stadt Coesfeld

BO-Initiativkreis Coesfeld

Rückblick

02. Nov. 2009

Erstes Treffen eines Initiativkreises (IK) mit Vertretern von u.a.

- der Stadt Coesfeld
- aller weiterführenden 11 örtlichen Schulen (1 FS, 2 HS, 2 RS, 3 GY, 3 BKs)
- der Agentur für Arbeit Coesfeld
- der Kreishandwerkerschaft Coesfeld
- der Industrie- und Handwerkskammer Münster
- des Stadtmarketingvereins Coesfeld

11. Jan. 2010

Zweites IK-Treffen, beinhaltend u. a.

- Vorstellung des Projektkoordinators
- Einsatz einer Steuerungsgruppe (SG)
- Aufforderung zur Formulierung schulformbezogener Projektvorstellungen

BO-Initiativkreis Coesfeld

Steuerungsgruppe (SG)

mitwirkend

- Fr. Schmidt (i. V. Berufskollegs)
- Hr. Völker (i. V. Förder- und Hauptschulen)
- Hr. Göttfert (i. V. Realschulen)
- Hr. Janßen (i. V. Gymnasien)
- Hr. Hessel (i. V. Stadt Coesfeld)
- Hr. Dr. Müller (stellv. Projektkoordinator)
- Hr. Theisen (Projektkoordinator)

Bisherige SG-Treffen

- 06.05.2010
- 12.07.2010
- 21.09.2010
- 26.10.2010
- 22.02.2011
- 05.04.2011
- 10.05.2011

BO-Initiativkreis Coesfeld

SG-Hauptaktivitäten

- Sammlung und Diskussion der Schulvorstellungen zur Förderung der Berufsorientierung
- Recherche, Auswahl und Diskussion von Best-Practise-Beispielen zur Förderung der Berufsorientierung; Abgleich mit Schulvorstellungen und Prioritätenfestlegung
- Einzelgespräche mit Vertretern des Initiativkreises, Messeausstellern, Messeorganistoren und potentiellen Projektunterstützern
- Besuch ausgewählter BO-Messen im Münsterland
- Besichtigung potentieller BO-Messeräumlichkeiten in Coesfeld
- Entwicklung eines Messekonzepts
- Realisierung des Messekonzepts

BO-Initiativkreis Coesfeld

Beispiele regionaler BO-Messen

Stadt	Messenname / -schwerpunkt A / S	Termin / Turnus (Messezahl)	Messe-Eckpunkte
Ahaus	BÖMAH Berufsorientierungs- messe Ahaus A = Ausbildung	Mi. 22.09.10 8-16 Uhr, jährlich (bisher 14 x)	- 60 Aussteller (4 Hochschulen); 100 Berufe - es werden 5.000 Besucher erwartet (davon 4.000 Schüler) - Ort und Veranstalter: 3 Ahauser Berufskollegs
Ahaus	HIT Hochschul- informationstag S = Studium	Fr. 20.03.09 12-16 Uhr, alle 3 Jahre (bisher 2 x)	- 50 Hochschulvertreter von 22 Hochschulen - Teilnehmer: 600 (Fach-)Abiturienten - Ort: Berufskolleg Wirtschaft & Verwaltung - Veranstalter: Berufskolleg Wirtschaft & Verwalt.
Burg- steinfurt	„Step 2 future“ Berufswahlmesse A	Do. 07.10.10 18-21 Uhr Jährlich (bisher 7 x)	- 75 Aussteller (2 HS); 150 Ausbildungsberufe - 1.500 Besucher; - Ort: CJD Burgsteinfurt - Veranstalter: Kreis ST + Wirtschaftsförderung und Arbeitsagentur
Coesfeld	CoeMBO (Coesfelder Messe für Bildungs- und Berufsorientierung A + S)	Sa. 03.12.11 10-15 Uhr (Premiere)	- 60-85 Aussteller (darunter 17 Hochschulen) - erwartete Besucherzahl: 1.500 - 3.000 - Ort: Schulzentrum – eintrittsfrei – ca. 2.000 m ² Messefläche - Veranstalter: Stadt Coesfeld
Lengerich	Berufswahlmesse A	Sa. 18.09.10 10-15 Uhr jährlich (bisher 3 x)	- 50 Aussteller (0 HS); 80 Ausbildungsberufe - Besucherzahl: „mehrere Tausend Interessierte“ - Ort: Gempt-Halle (ca. 920 m ² Innenfläche) - Veranstalter: Arbeitsagentur Lengerich mit Unterstützung der Stadt, Schulen und Kollegs
Lüding- hausen	„AnSchub“ Berufsinformations- börse A	Do. 07.10.10 17-19.30 Uhr jährlich (bisher 7 x)	- 40 Aussteller (eine Hochschule), 150 Berufe - ca. 1.000 Besucher erwartet - Ort: RvW Richard-von-Weizäcker-Berufskolleg - Veranstalter: RvW-Berufskolleg
Münster	Horizon (Abiturienten-/ Studentenmesse) S	Sa. 23.01.10 u. So. 24.01.10 je 10-16 Uhr jährlich (2 x)	- 62 Aussteller (darunter 32 Hochschulen) - 5.000 Besucher - Ort: Halle Münsterland – eintrittsfrei – 2.000 m ² - Veranstalter: Scope Messestrategie GmbH
Münster	Jobmesse Münsterland (Karrieremesse)	Sa. 04.09.10 u. So. 05.09.10 je 10-17 Uhr jährlich (4 x)	- 58 Aussteller; 3.250 „Karrierechancen“ - 10.300 Besucher - eintrittsfrei - Ort: BMW-Autohaus - Veranstalter: Barlag Messeagentur GmbH Osn.
Rheine	Ausbildungsmesse Rheine A	Do. 10.06.10 15-19 Uhr und Fr. 11.06.10 9-13 Uhr jährlich (10 x)	- 61 Aussteller; 100 Berufe - 2.000 Besucher - Ort: Stadthalle Rheine - Veranstalter: EWG Entwicklungs- und Wirtschaftsförderungsgesellschaft Rheine mbH
Rietberg	Berufemesse A + S	Sa. 19.02.2011 9-14 Uhr jährlich (6x)	- 90 Aussteller (darunter 20 Hochschulen) - „mehr als 1.500 Besucher“ - Ort: Gymnasium + Realschule im Schulzentrum Rietberg - Veranstalter: Gymnasium + Realschule Rietb.
Warendorf	BOM A	Di. 06.07.10 16.30 - 20 Uhr u. Mi. 07.07.10 8-13.30 Uhr jährlich (17 x)	- 84 Aussteller (4 HS); 230 Ausbildungsberufe - 3.000 Besucher erwartet (viele Schulkassen) - Ort: 4 Gebäude + ein 800 m ² Zelt - Veranstalter: Warendorf Marketing GmbH

Messeinhalte

- schulische Bildungsangebote nach Abschluss der Mittelstufe
- lokale, regionale und überregionale Ausbildungsmöglichkeiten
- duale, grundständige und aufbauende Studienmöglichkeiten
- „Brückenzeit“- und Weiterbildungsangebote
- Vorträge

BO-Initiativkreis Coesfeld

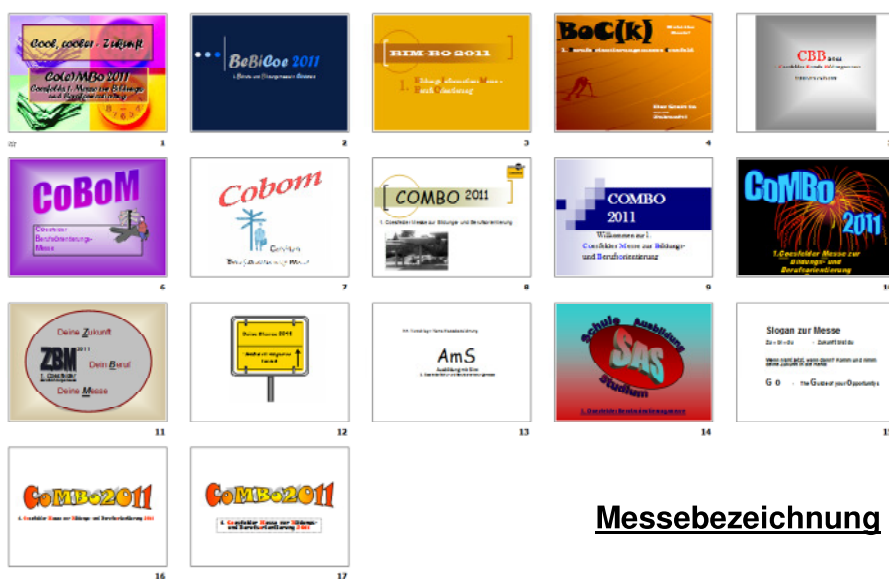
CoeMBO 2011 - Zielteilnehmer

Es wird eine Teilnahme von mindestens 60 bis max. 90 Aussteller / Messestände angestrebt; u. a.

- 9 lokale Bildungsträger (3 Berufskollegs, 3 Gymnasien, Schule für Gesundheitsberufe, VHS, Fernuniversität)
- 18 Innungen der Kreishandwerkerschaft Coesfeld
- 28 örtliche, regionale und überregionale Unternehmen
- 15 Institutionen
- 16 Hochschulen und Akademien
- 3 Gap-Year-Vertreter

Versand von 74 Einladungen erfolgte in der 17. KW (Ende April 2011)
– Einladung der Innungen erfolgt über die KH

BO-Initiativkreis Coesfeld



BO-Initiativkreis Coesfeld

Kompass für berufliche Zukunft

Erste Coesfelder Messe zur Bildungs- und Berufsorientierung (CoeMBO) im Dezember/ AZ als Medienpartner

Von Uwe Goerlich

COESFELD. Anfang Dezember bietet sich vor allem für künftige Schulabgänger eine hervorragende Möglichkeit, sich über ihre zukünftigen Möglichkeiten zu informieren. Denn am Samstag (3.12.) wird im Schulzentrum erstmals eine Coesfelder Messe zur Bildungs- und Berufsorientierung (CoeMBO) über die Bühne gehen. Die Messe richtet sich insbesondere an Schüler der 9. bis 13. Klassen aller Schul-typen und alle anderen jungen Leute. Dazu: Projektkoordinator Jochen Theisen: „Im Kern geht es darum, den jungen Leuten und ihren Eltern Orientierungsmöglichkeiten zu geben, was sie nach der Schule machen können.“ Dabei werden an



Eine Coesfelder Messe für Bildungs- und Berufsorientierung (CoeMBO) wollen auf die Beine stellen (v.l., sitzend): Projektkoordinator Jochen Theisen, AZ-Verlagsleiter Ralf Hohje, Thomas Schröder, Schuldirektor Dr. Thomas Roberts sowie (stehend) Dr. Martin Müller, Fachbereichsleiter Schulen Hubert Hessel, Ulrich Völker, Rainer Janßen und Petra Schmidt. Foto: ugo

CoeMBO auf einen Blick

- Samstag, 3. 12., 10 - 15 Uhr, Schulzentrum, Holtwickcker Straße, mit folgenden Ausstellern:
- örtliche Bildungsträger wie Berufskolleg, Gymnasien, Volkshochschule, FernUniversität, Fachhochschule
- 18 Innungen der Kreishandwerkerschaft
- bislang ca. 15 örtliche und regionale Unternehmen, Institutionen, Einrichtungen

- 10 überregionale Institutionen und Großunternehmen (z. B. Polizei, Bundeswehr)
- ca. 10 Hochschulen, Akademien, Bildungsträger und weitere Anbieter wie work & travel
- Ansprechpartner: Jochen Theisen, jochen.theisen@vesa-net.de, und Hubert Hessel, hubert.hessel@coesfeld.de

und im Handwerk. Das neue Projekt hat viele starke Väter, die ein hochqualifiziertes Angebot erwarten lassen. Dazu gehören neben allen weiterführenden Schulen: Industrie- und Handelskammer (IHK), Kreishandwerkerschaft, Arbeitsagentur und Stadt, die unsere Zeitung als Medienpartner für das Projekt begleitet. Schuldirektor Dr. Thomas Roberts: „Wir wollen die jungen Menschen mit dem breitgefächerten Informationsangebot in die Lage versetzen, eine fundierte Entscheidung für ihre Zukunft treffen zu können.“ Als

Adressaten sind dabei auch ausdrücklich Eltern angesprochen, die bei der Berufswahl ihrer Kinder erfahrungsgemäß eine großen Einfluss auf eine der wichtigsten Entscheidungen im Leben ihrer Kinder haben. Projektkoordinator Theisen und seine Mitstreiter erwarten aufgrund des großen Erfolgs derartiger Messen in anderen Orten des Münsterlandes, dass sich weit mehr als 1000 Besucher an 60 bis 80 Messesständen informieren wollen. „Vom starken bis zum schwachen Schüler sollen alle ein bedarfsgerechtes Anschlussangebot kennen

lernen können.“ Egal ob Produktionsbetrieb, Behörde, Uni, Sek-II-, Fach- oder Berufsschule: die breit gefächerte Informationspalette soll den Jugendlichen helfen, ihren Kompass für die Zukunft richtig einzustellen. Zahlreiche Aussteller haben in Vorgesprächen bereits ihre Zusagen für die Messe gegeben. Wer darüber hinaus mitmachen möchte, meldet sich bei den angegebenen Mail-Adressen.

Quelle: Allgemeine Zeitung Coesfeld, Ausgabe 15. Januar 2011

BO-Initiativkreis Coesfeld

Kosten

Nr.	Beschreibung	Schätz-ausgaben
1	Werbemaßnahmen (z.B. Plakate, Flyer, Internetseite, Messewegweiser, Messeseigel, Banner)	1 - 2 T€ ?
2	Vergütung Gesamtorganisation	1 - 2 T€ ?
3	Miete und Transport Teppichplatten zur Schonung des Hallenbodens	0,8 T€
4	Vorträge inkl. Bewerbungsmappencheck	1 T€ ?
5	Helfer-Honorierungen (z.B. Hausmeister, ggf. Techniker, 2 Abi-Kassen) ggf. verbunden mit Aussteller-Umtrunk	0,5 T€ ?
6	Kabel- / Kabeltrommeln / weitere Technikbereitstellungen	1 T€ ?
7	Musik-CoeMBO?	0,2 ?
8	Diverses: Folien für Ausstellertische, T-Shirts für „Messeengel“, Orientierungstafeln?, Unvorhergesehenes	1 T€ ?
9	Haftpflichtversicherung (Personen-, Sach- u. Vermögensschäden Summe 10 Mio. €)	0,2
	Summe	6,7 – 8,7 T€ ?

Finanzierung

Nr.	Beschreibung	Schätz-einnahmen
1	Ausstellerbeteiligung: 83 Aussteller x 100 € je Normstand, MwSt-frei,	8,3 T€
2	Rechnungsübernahmen durch Stadt Coesfeld – max. 5 T€	1 – 2,5 T€ ?
3	Weitere Standgelder / Umsatzbeteiligungen?	?
4	Zuwendungen?	?
	Summe	9,3 – 10,8 T€ ?

BO-Initiativkreis Coesfeld

Abschätzung Messebesucher

Hauptzielgruppe SchülerInnen – hier gesamte Zielstufenstärken

- 310 SuS von FS + HS (Stufen 9 - 10)
- 430 SuS von RS (Stufen 9 - 10)
- 1.350 SuS von GY (Stufen 9 – 13)
- **1.720 SuS von BKs**
- 3.830 SuS insgesamt (davon 1.020 SuS aus Sek-1)
- hiervon 25 – 50 % als Messebesucher?
- zuzüglich Eltern, Pädagogen, weitere Interessenten sowie Besuchern aus dem Umland (bis 15 km?)
- **Schätzbereich: 1.500 – 3.000 Besucher** (vergl. Messeangaben Rietberg, Lengerich und Burgsteinfurt)