

TOP 1
Ergebnis der Workshopreihe

TOP 2
Förderfähigkeit durch Leader /
Prioritäten Workshopreihe

TOP 3
Prioritäten vom 29.06.2010

TOP 4
Gemeindeplatz

Dorfentwicklung Lette BA 09.09.2010



**Ergebnis der Workshopreihe
Förderfähigkeit durch Leader / Prioritäten
Konzept / Kosten Gemeindeplatz**

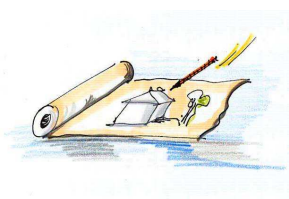


TOP 1
Ergebnis der Workshopreihe

TOP 2
Förderfähigkeit durch Leader /
Prioritäten Workshopreihe

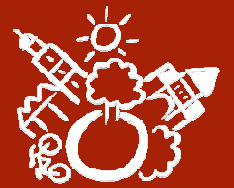
TOP 3
Prioritäten vom 29.06.2010

TOP 4
Gemeindeplatz



Ergebnis der Workshopreihe

	Projekte	Beschreibung
	Museumspfad „5 Museen- Dorf“	Beschilderung durch 3 Ortseingangstafeln, 4 Infotafeln und ca. 50 Schilder für die Wegeführung des Museumspfades.
	Kirchplatz	Abschirmung zur B 474 reduzieren Erneuerung der Pflanzeinfassungen / Bepflanzung Verbesserung von Sitz- und Verweilmöglichkeiten
	Gemeindeplatz	Ausbau des Untergrundes Mehrgenerationenplatz, Seniorenfitnessgeräte Verbesserung der Wegebeziehungen und der Aufenthaltsqualität, Integration Bühlbach
	Schulareal Teich / Wiese	Verbesserung der Sportanlagen Vergrößerung des Teiches und Zugänglichkeit durch Steg Anlegen eines Rundweges Wiese als Multifunktionsfläche









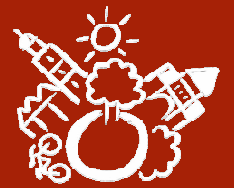
TOP 1
Ergebnis der Workshopreihe

TOP 2
Förderfähigkeit durch Leader /
Prioritäten Workshopreihe

TOP 3
Prioritäten vom 29.06.2010

TOP 4
Gemeindeplatz

Projekte		Förderfähigkeit DE/Leader	Priorität
Museumspfad „5 Museen-Dorf“		Posten im Haushalt, förderfähig.	
Kirchplatz		Als Gesamtkonzept betrachten.	
Abschirmung zur B 474 reduzieren		Förderung möglich.	
Erneuerung der Pflanzeinfassungen		Förderung möglich.	
Bepflanzung		Förderung möglich.	
Sitz- und Verweilmöglichkeiten		Förderung möglich.	
Gemeindeplatz			
Schutzhütte		Förderung <u>nicht</u> möglich.	
Ausbau des Untergrundes		Förderung <u>nicht</u> möglich.	
Seniorenfitnessgeräte		Förderung gut möglich. Integration in den „Seniorenpark Baumberge“.	
Parkplätze		Förderung <u>nicht</u> möglich.	



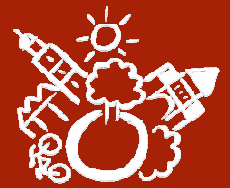
TOP 1
Ergebnis der Workshopreihe

TOP 2
Förderfähigkeit durch Leader /
Prioritäten Workshopreihe

TOP 3
Prioritäten vom 29.06.2010

TOP 4
Gemeindeplatz

Projekte		Förderfähigkeit DE/Leader	Priorität
Verbesserung der Sportanlagen (Schule)		Förderung unwahrscheinlich.	
Karpfenteich			
Vergrößerung des Teiches		Förderung sehr gut möglich.	
Zugänglichkeit durch Steg		Förderung sehr gut möglich.	
Anlegen eines Rundweges		Förderung sehr gut möglich.	
Multifunktionsfläche			
Multifunktionsfläche		Förderung sehr gut möglich.	
Einfassung der Multifunktionsfläche		Förderung sehr gut möglich.	
Bepflanzung / Sitzmöglichkeit		Förderung sehr gut möglich.	
Feuerstelle		Förderung möglich, Pflege und Unterhaltung?	
Integration Museumspfad		Förderung sehr gut möglich.	



TOP 1
Ergebnis der Workshopreihe

TOP 2
Förderfähigkeit durch Leader /
Prioritäten Workshopreihe

TOP 3
Prioritäten vom 29.06.2010

TOP 4
Gemeindeplatz

Prioritätensetzung vom 29.06.2010

1. Priorität

Gemeindeplatz, Mehrgenerationenplatz.

Inhaltlich und städtebaulich nicht das reizvollste Projekt, wohl aber das, welches die Belange der Letteraner am meisten berücksichtigt und alle Altersgruppen einbeziehen würde.

2. Priorität

Teich / Multifunktionsfläche.

Die stadtplanerischen Qualitäten des Projektes und der Wert einer solchen Grünanlage mit Gewässer wurden einstimmig gesehen. Die Umsetzung auch diese Projektes wurde als sehr wünschenswert betrachtet.

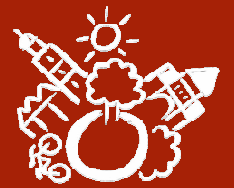
3. Priorität

Alter Kirchplatz.

Keine historische Bausubstanz mehr vorhanden.

Naherholungswert wurde niedriger eingestuft als bei den beiden anderen Projekten. Es wäre dennoch wünschenswert, den Platz „grüner“ zu gestalten.





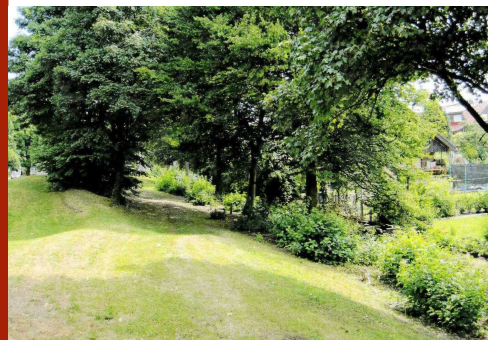
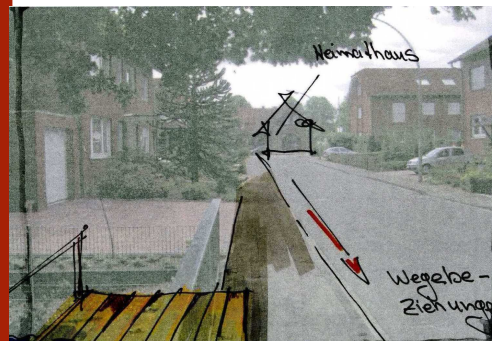
TOP 1
Ergebnis der Workshopreihe

TOP 2
Förderfähigkeit durch Leader /
Prioritäten Workshopreihe

TOP 3
Prioritäten vom 29.06.2010

TOP 4
Gemeindeplatz

Skizzen



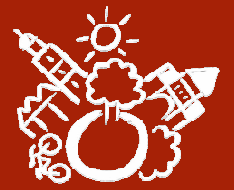
Konzept Umgestaltung Gemeindeplatz

Entwurfszeichnung



Legende zum Entwurfsplan

---	Abgrenzung Schotterrassen
□	Bank
*	Laterne
□	Mülleimer



TOP 1
Ergebnis der Workshopreihe

TOP 2
Förderfähigkeit durch Leader /
Prioritäten Workshopreihe

TOP 3
Prioritäten vom 29.06.2010

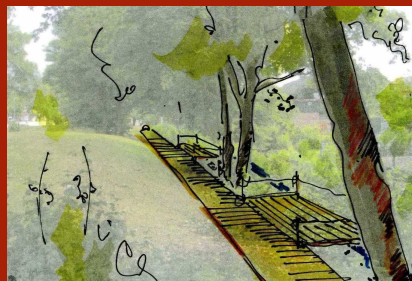
TOP 4
Gemeindeplatz

Konzept Umgestaltung Gemeindeplatz

Flächenschema



Luftbild





TOP 1
Ergebnis der Workshopreihe

TOP 2
Förderfähigkeit durch Leader /
Prioritäten Workshopreihe

TOP 3
Prioritäten vom 29.06.2010

TOP 4
Gemeindeplatz

Dorfentwicklung Lette: Gemeindeplatz

Kostenschätzungen

15.07.2010

Darstellung der Alternativpositionen

(die Grundpositionen bleiben in allen Varianten gleich und sind hier nicht einzeln aufgeführt)

Für die Gestaltung der Schotterrasenfläche ist ein Betrag von ca. **120.000,00 €** anzusetzen.

Gemeindeplatz

Kosten

Alternativpositionen	Variante 1	Variante 2	Variante 3	Variante 4
Fußwege				
wassergeb. Decke				
Betonpflaster				zusammen mit Strecke Bach
	5.250,00 €	7.140,00 €	5.250,00 €	
Strecke Bach				
wassergeb. Decke				
Betonplatten				
Holz (Plankenbelag)				
Unterbau	2.284,00 €	2.284,00 €	2.284,00 €	0,00 €
	22.500,00 €	15.750,00 €	15.750,00 €	10.875,00 €
Plateaux				
Holz				
Betonplatten				
Unterbau	2.284,00 €	2.284,00 €	2.284,00 €	2.284,00 €
	14.000,00 €	9.800,00 €	9.800,00 €	9.800,00 €
Plateaux am Bach				
Holz				
Gitterrost				
	67.500,00 €	67.500,00 €	67.500,00 €	47.250,00 €
Geländer				
Edelstahl				
Holz				
	1.875,00 €	750,00 €	750,00 €	750,00 €
Gesamtsumme (Alternativpositionen und die nicht aufgeführten Grundpositionen!!!)	284.679,00 €	272.195,00 €	269.878,00 €	229.849,00 €

Legende

wassergeb. Decke	
Betonpflaster	
Holz	
Gitterrost	
Edelstahl	