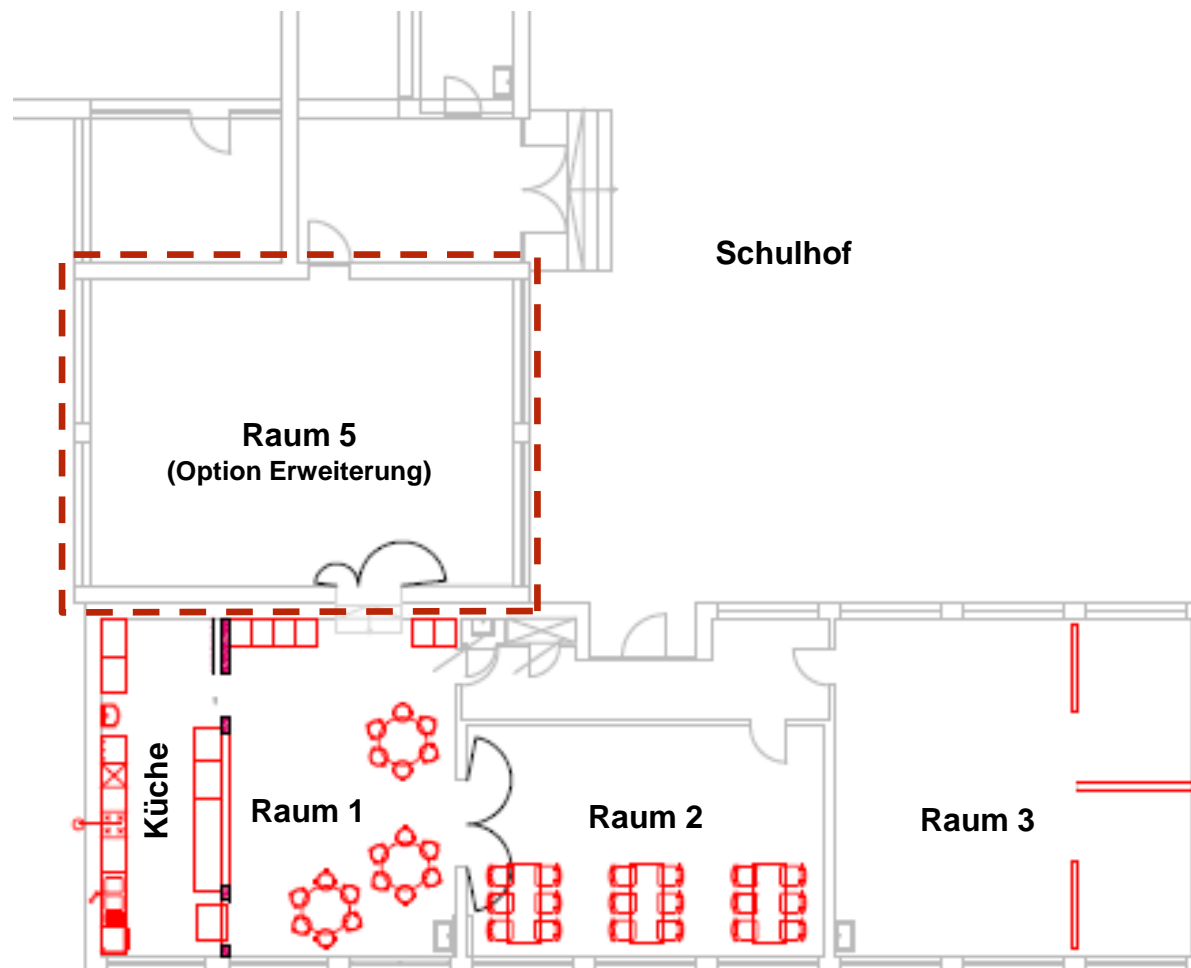




Lage des
Versorgungsbereiches im
Objekt



Außenansicht
Pavillon-Gebäude



Raum 1
Ausgabe / Essen



Raum 2
Essen / Aufenthalt

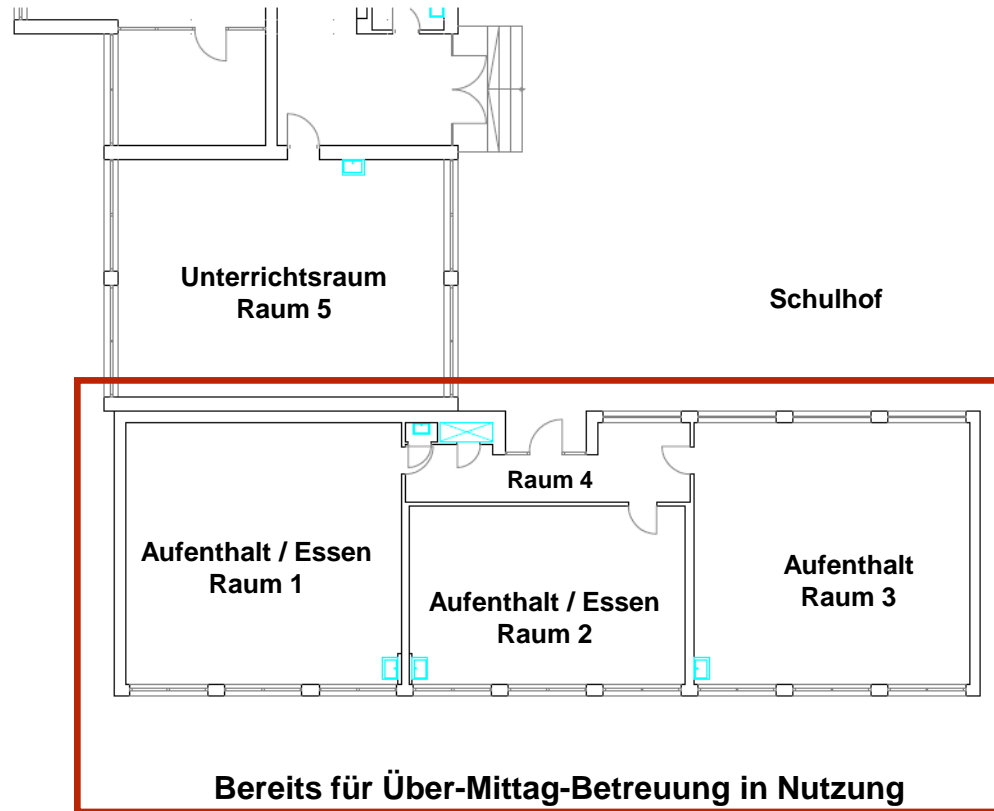


Raum 3
Aufenthalt

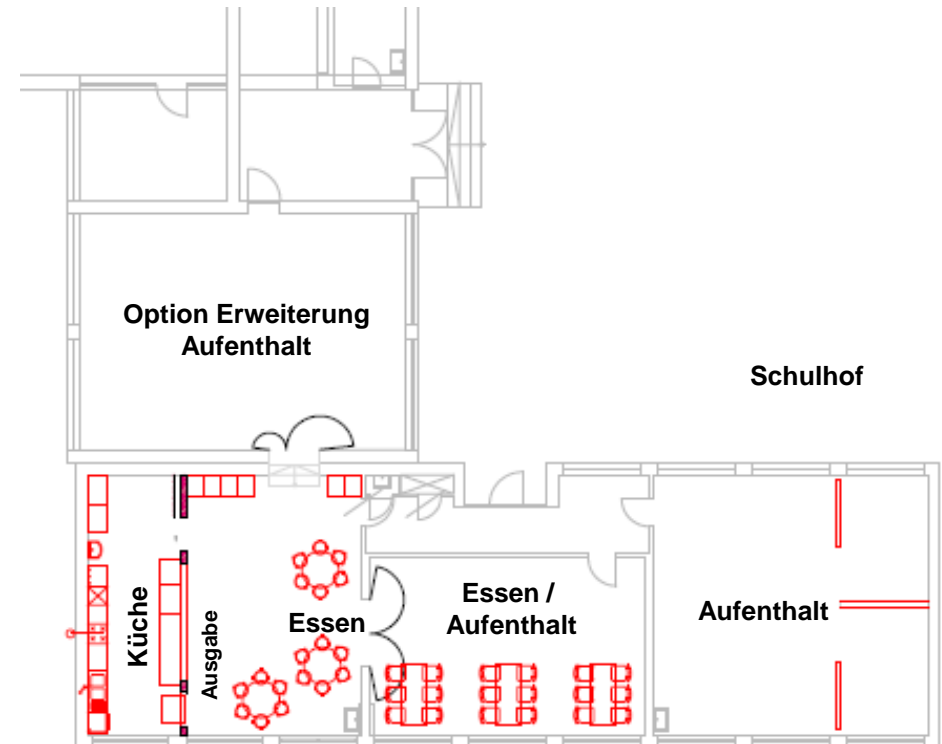
Entwurf Architekt A. Lammering, Coesfeld



Aktueller Grundriss



Entwurf



Entwurf Architekt A. Lammering, Coesfeld



Flächen:

| | |
|--|--------------------|
| <u>Speiseraum u. Aufenthalt, Raum 1 u. 2</u> | 83 m ² |
| <u>Küche</u> | 21 m ² |
| <u>Aufenthalt / Betreuung, Raum 3</u> | 63 m ² |
| <u>Gesamt-Nutzfläche</u> | 167 m ² |
| <u>Option Erweiterung, Raum 5</u> | 68 m ² |

Kosten:

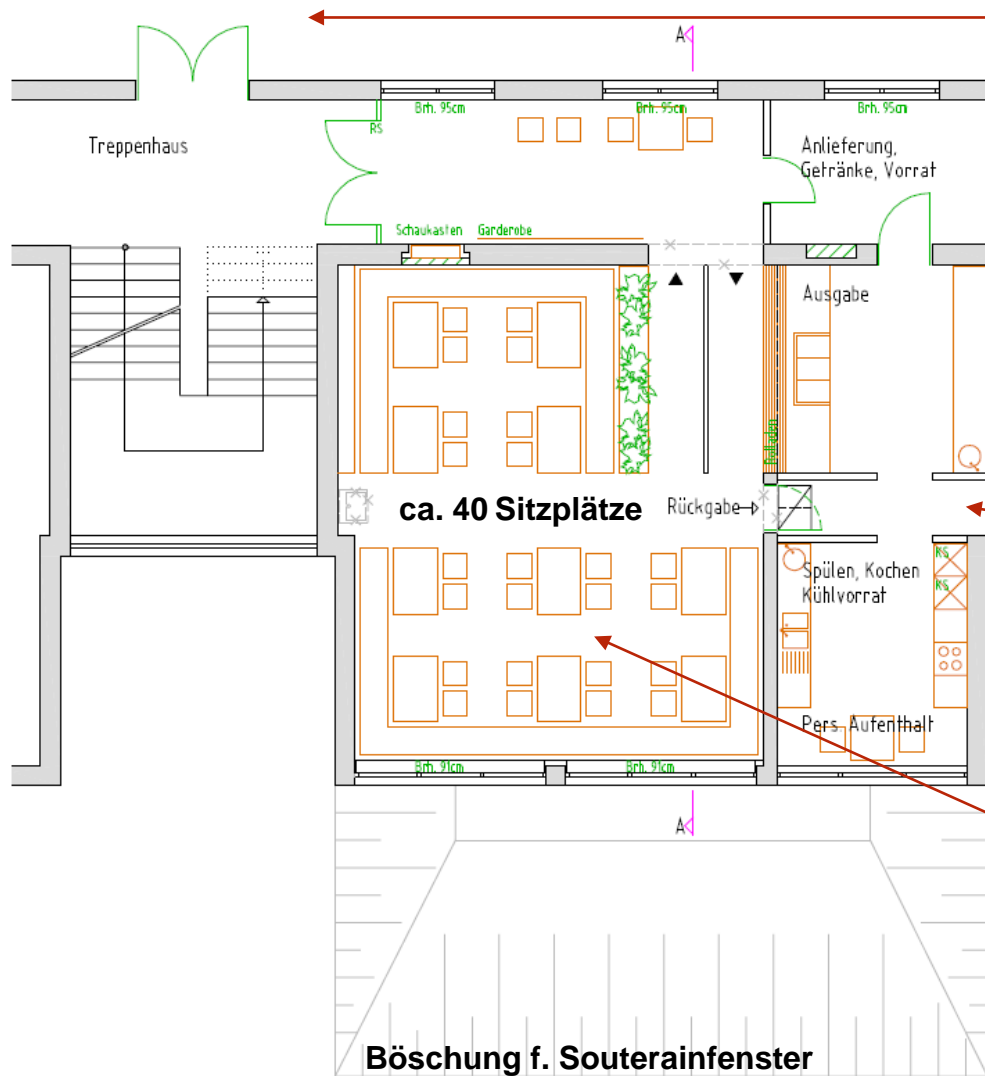
| | |
|---|----------------------|
| <u>Herstellungskosten</u> | 83.000 € |
| davon > Außenanlagen | 7.500 € |
| > Baukosten | 28.200 € |
| > Installation | 14.000 € |
| > Einrichtung Küche | 28.300 € |
| > Sonstige Einrichtung (Möbel u. Trennwandelemente) | 5.000 € |
| <u>Nebenkosten</u> | Eigenleistung |
| nachrichtlich | 7.600 € |
| <u>Gesamtkosten</u> | 83.000 € |



Lage des Versorgungsbereiches im Objekt



Außenansicht EG Altbau



Anlieferung



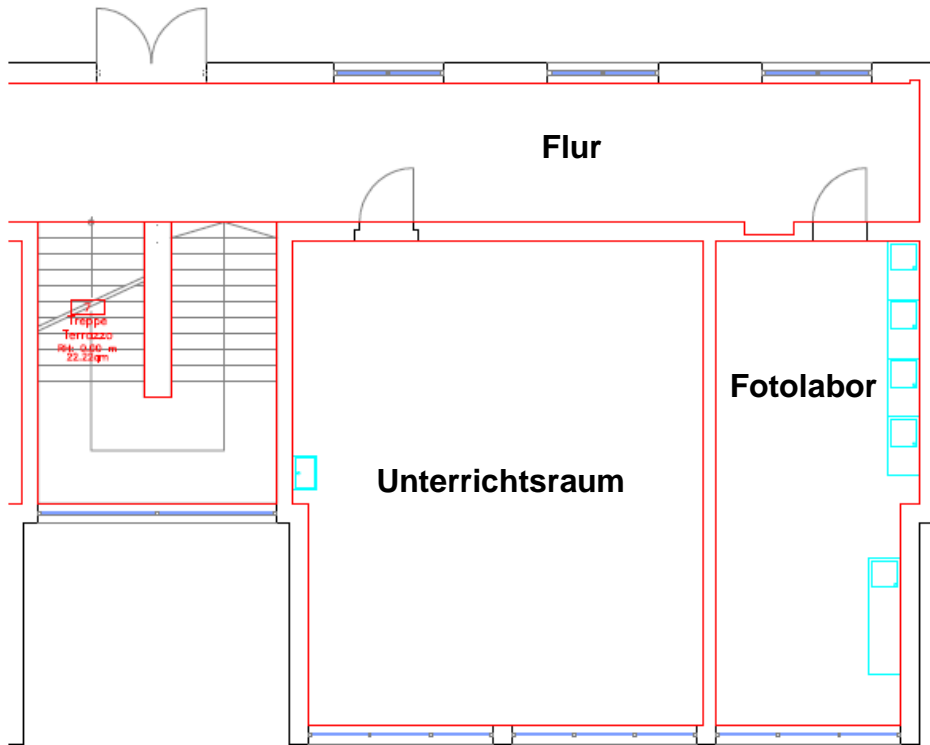
Fotolabor
 ↓
 Küche



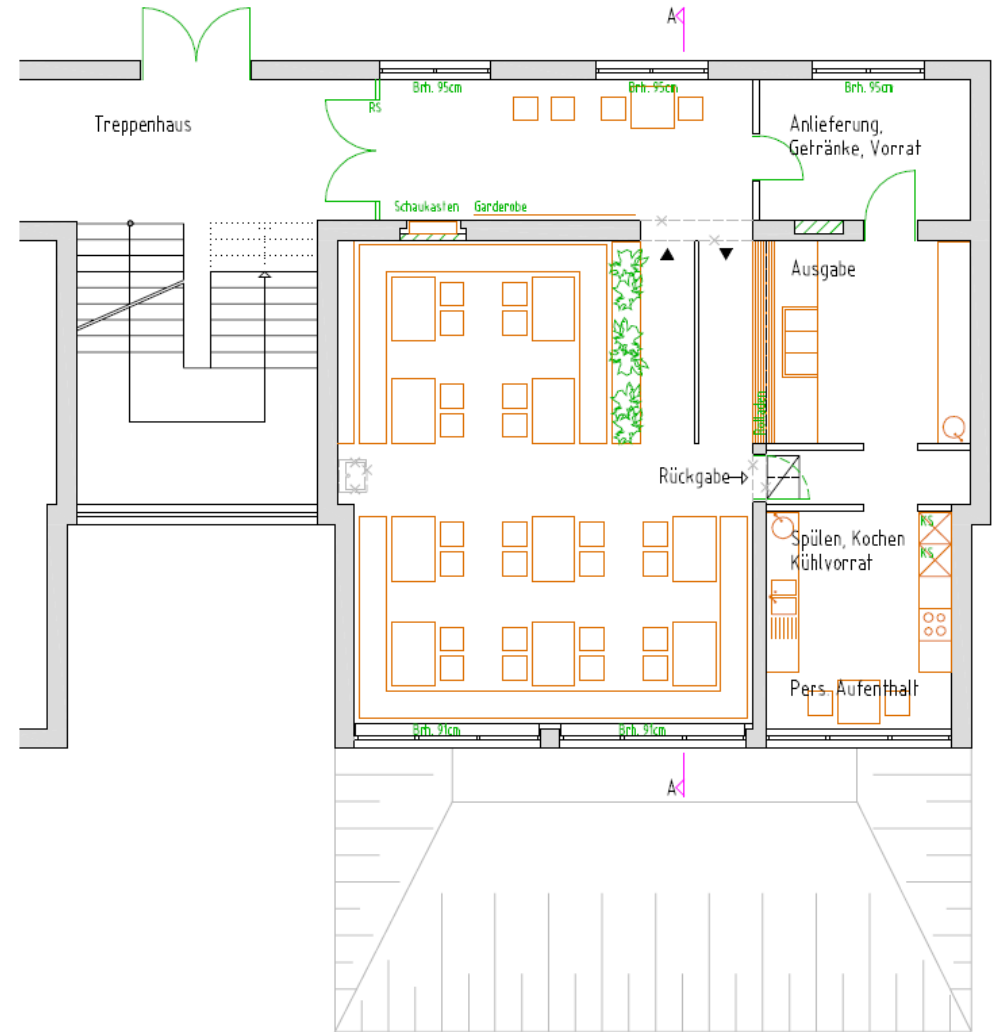
Klassenraum
 ↓
 Speisebereich / Aufenthalt



Aktueller Grundriss



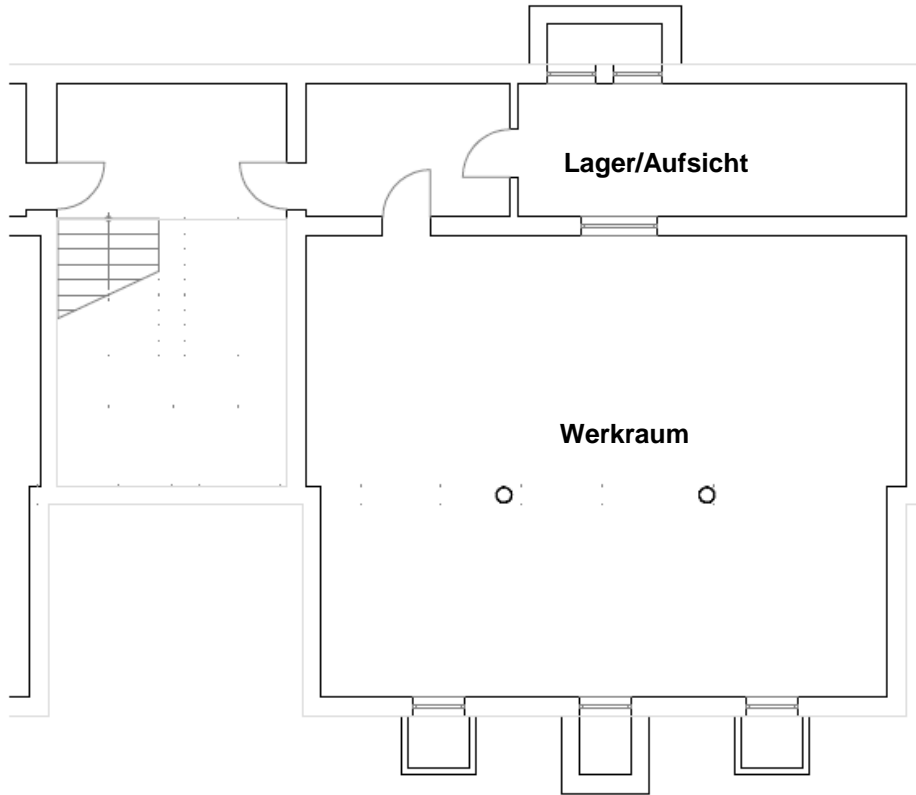
Versorgungsbereich EG



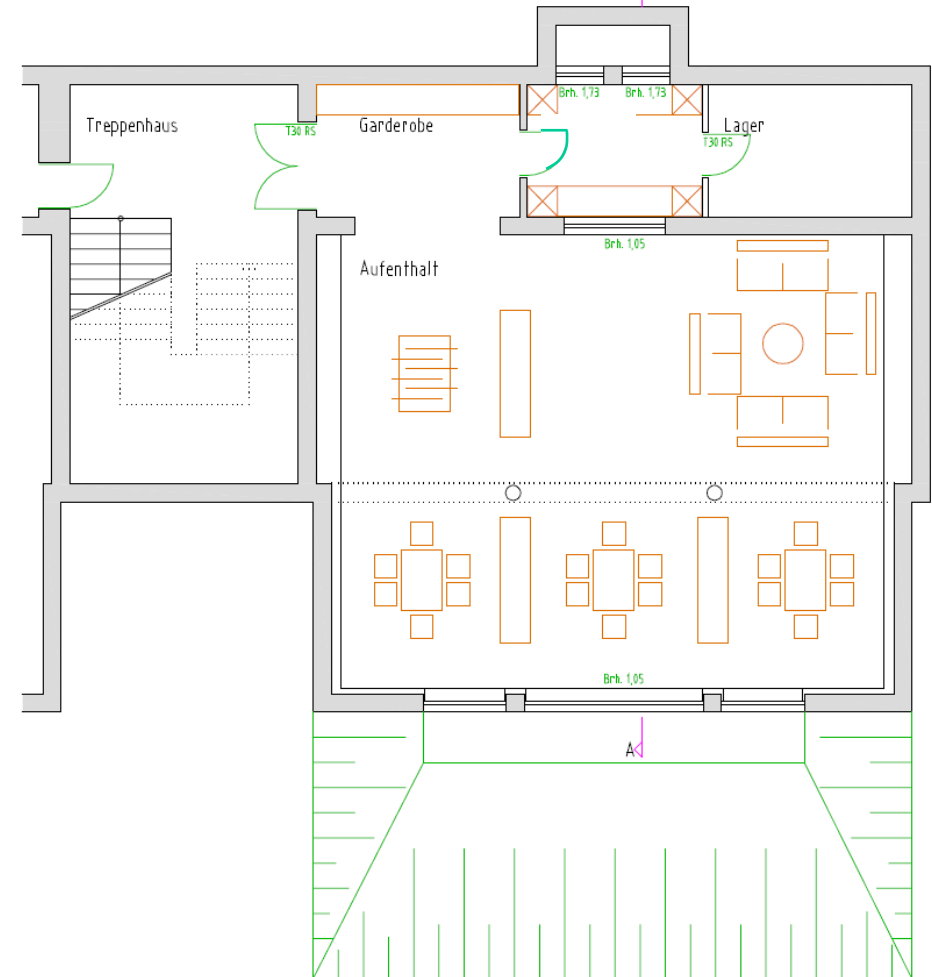
Entwurf Architekt Paul J. Müller, Coesfeld



Aktueller Grundriss UG



Aufenthaltsbereich UG



Entwurf Architekt Paul J. Müller, Coesfeld



Flächen:

„Mensa“ im Erdgeschoss

| | |
|------------|--------------------|
| Speiseraum | 67 m ² |
| Vorraum | 18 m ² |
| Küche | 44 m ² |
| Summe | 129 m ² |

Aufenthaltsraum / Garderobe im Untergeschoss 109 m²

Gesamt-Nutzfläche 238 m²

Kosten:

| | |
|------------------------|------------------|
| <u>Baukosten</u> | <u>190.500 €</u> |
| davon > Außenanlagen | 6.100 € |
| > Baukosten | 97.400 € |
| > Installation | 39.400 € |
| > Einrichtung Küche | 22.000 € |
| > Sonstige Einrichtung | 25.600 € |

Nebenkosten 29.500 €

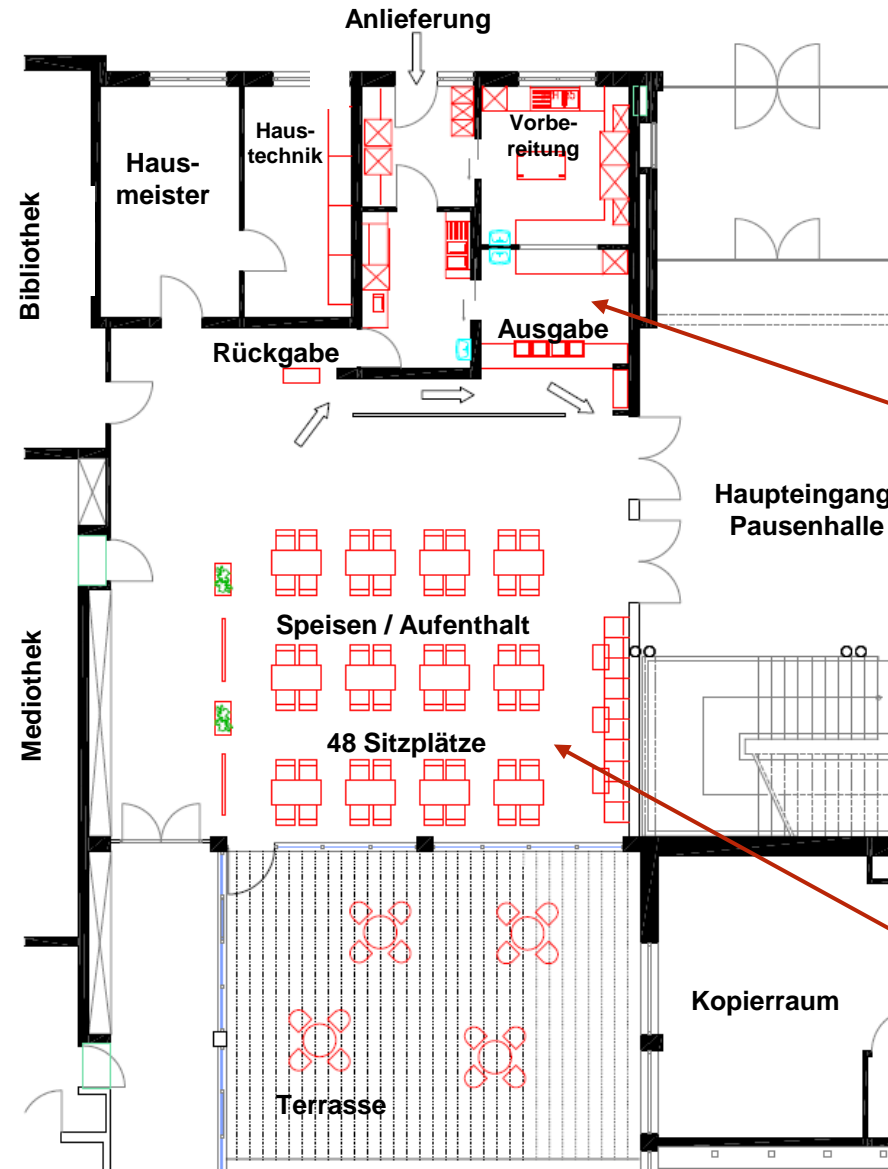
Gesamtkosten 220.000 €



Lage des Versorgungsbereiches im Objekt



Ansicht v. d. Grimpingstraße



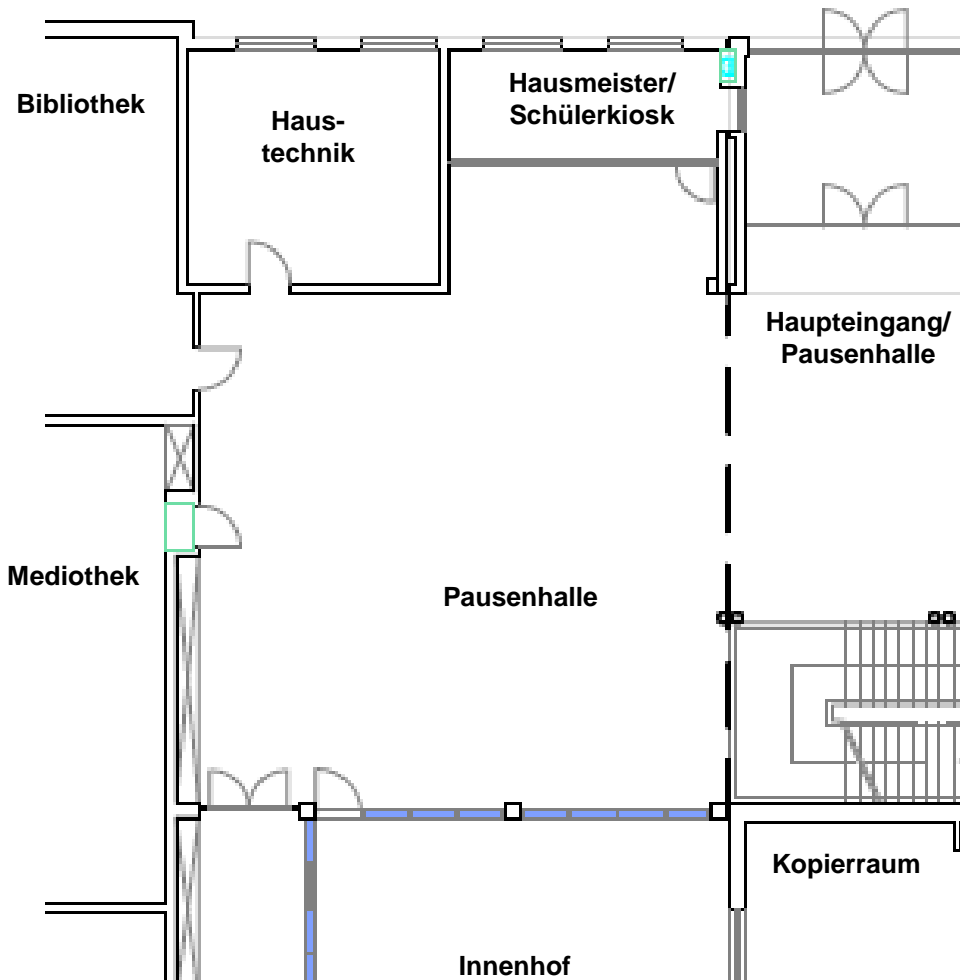
Hausmeisterraum/
Schüler-Kiosk
↓
Küche



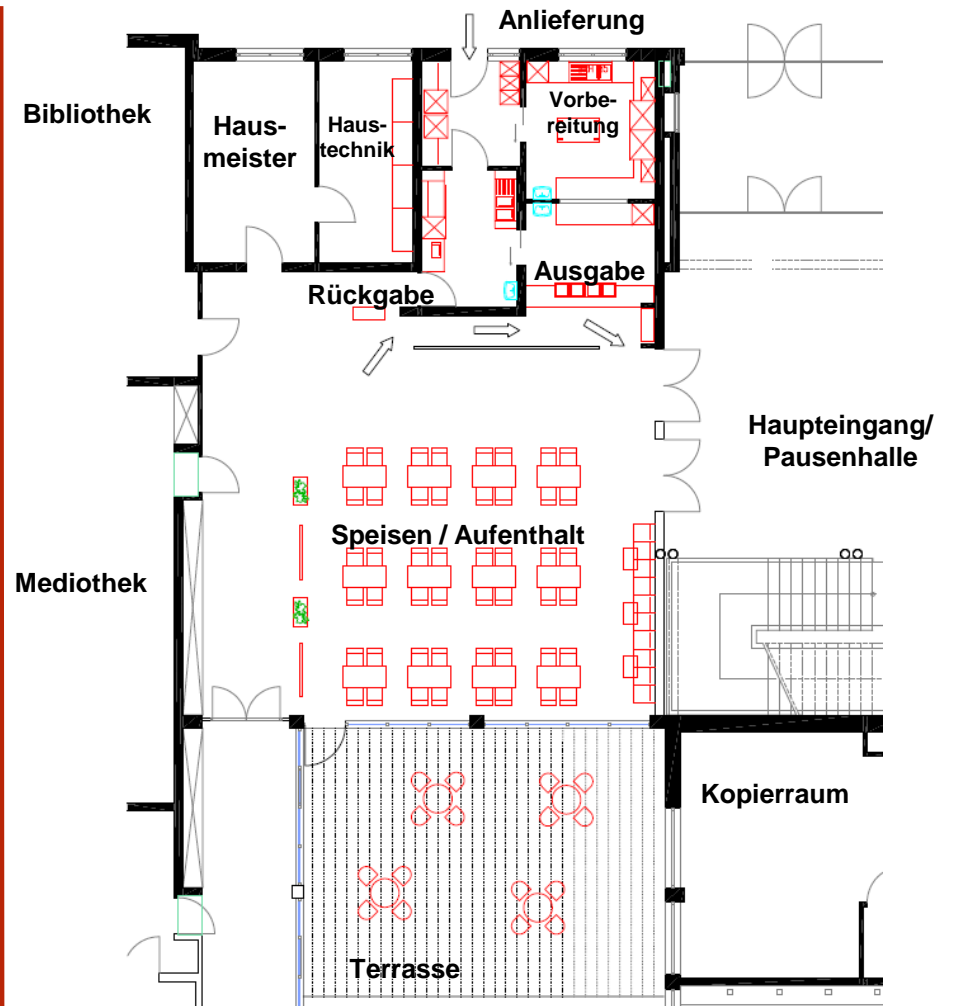
Pausenhalle
↓
Speisesaal



Aktueller Grundriss



Entwurf



Entwurf Architekt Klaus-J. Sundermann





Flächen:

| | |
|---------------------------------|--------------------------|
| <u>Speiseraum u. Aufenthalt</u> | 81 m ² |
| <u>Flurfläche</u> | 59 m ² |
| <u>Küche</u> | 57 m ² |
| <u>Gesamt-Nutzfläche</u> | <u>197 m²</u> |

Kosten:

| | |
|--|------------------|
| <u>Herstellungskosten</u> | <u>163.100 €</u> |
| davon > Außenanlagen | 11.800 € |
| > Baukosten | 71.300 € |
| > Installation | 30.500 € |
| > Einrichtung Küche | 30.000 € |
| > Sonstige Einrichtung (Möbel u. Kücheninventar) | 19.500 € |

Nebenkosten

| | |
|---------------------|---------------|
| Architektenleistung | Eigenleistung |
| nachrichtlich | 15.800 € |
| Fachingenieur TGA | 7.900 € |

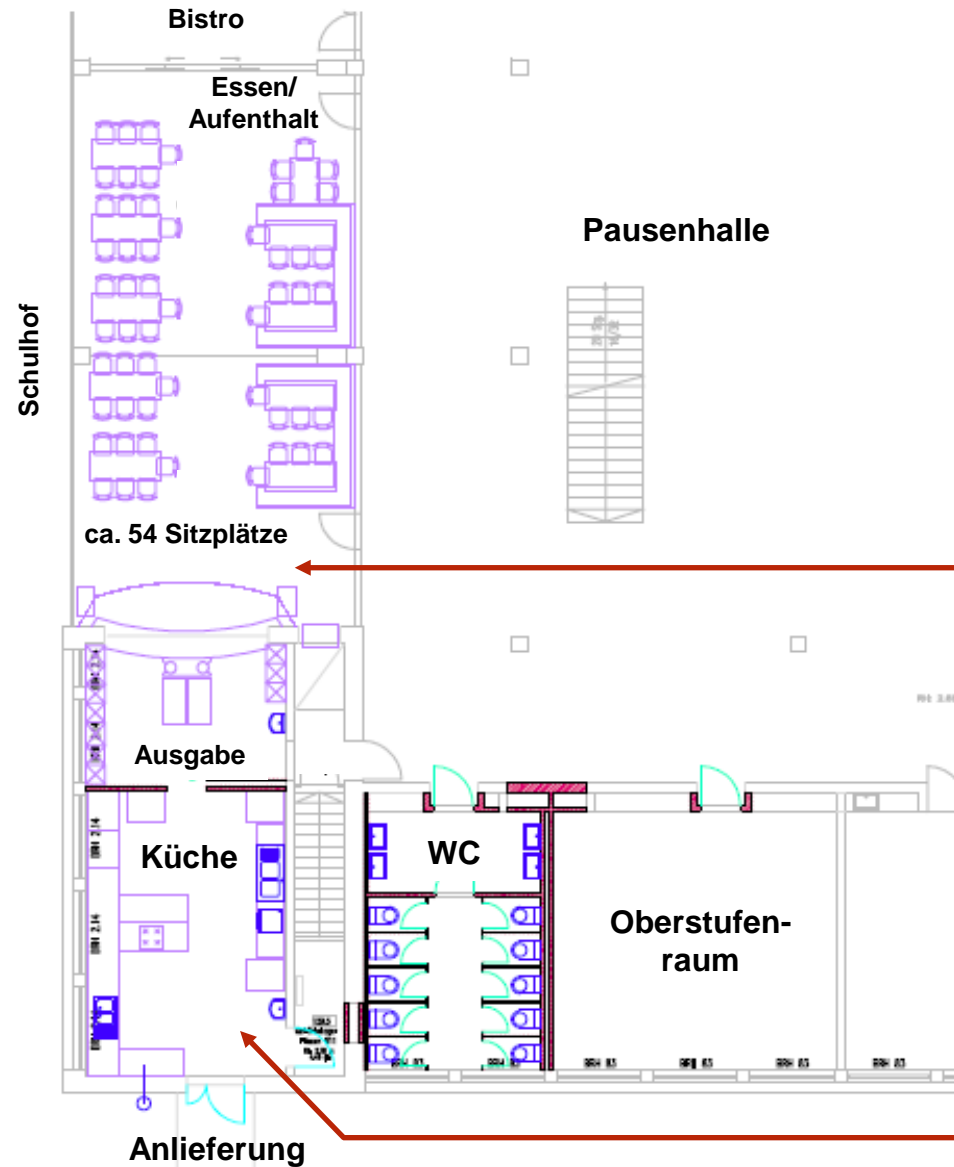
| | |
|---------------------|------------------|
| <u>Gesamtkosten</u> | <u>171.000 €</u> |
|---------------------|------------------|



Lage des Versorgungs- u. Aufenthaltsbereiches im Objekt



Außenansicht EG



MZR
↓
Speiseraum



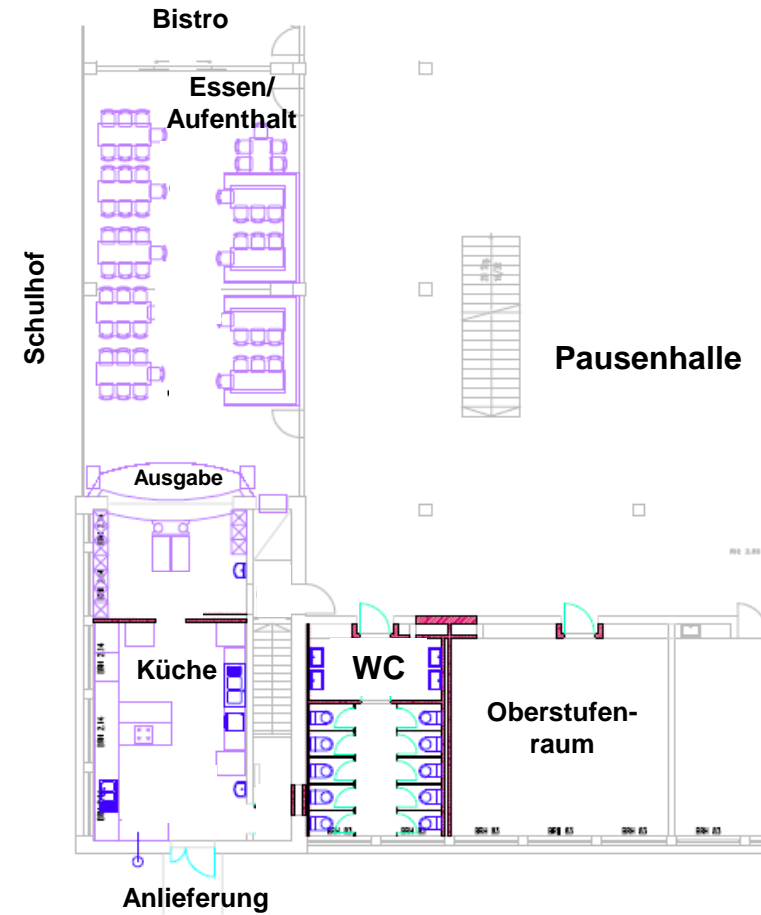
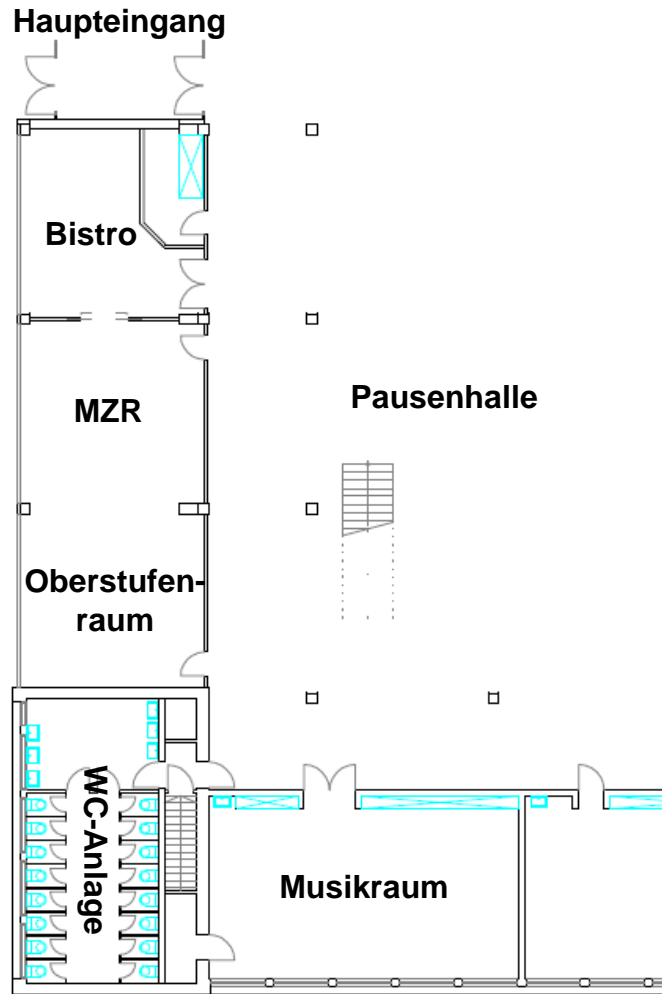
WC-Anlage
↓
Küche

Entwurf Architekt A. Lammering, Coesfeld



Aktueller Grundriss EG

Entwurf EG

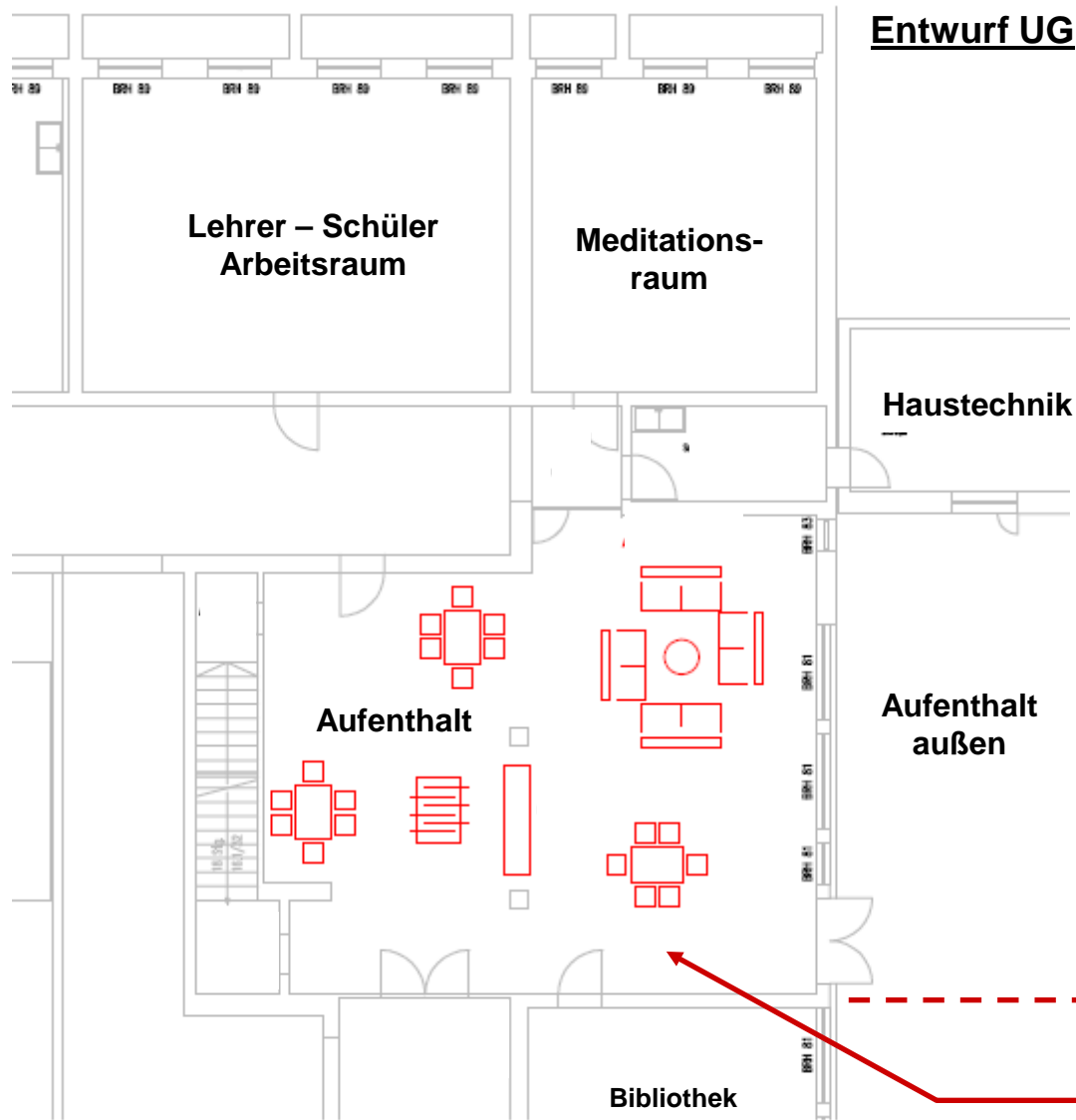




Lage des Versorgungs- u. Aufenthaltsbereiches im Objekt



Außenansicht UG



Aufenthaltsraum UG



Aufenthaltsraum UG



Flächen:

Erdgeschoss

Essbereich u. Aufenthalt

94 m²

Küche

78 m²

Summe

172 m²

Untergeschoss

Aufenthalt

128 m²

Gesamt-Nutzfläche

300 m²

WC-Anlage, neu

32 m²



Kosten:

„Mensa“

Herstellungskosten

227.700 €

davon > Außenanlagen

2.400 €

> Baukosten

65.300 €

> Installation

48.500 €

> Einrichtung Küche

89.500 €

> Sonstige Einrichtung (Möbel)

22.000 €

Nebenkosten

19.000 €

Gesamtkosten „Mensa“

246.700 €

Aufenthalt Untergeschoss

Baukosten Umgestaltung Aufenthalt UG

42.900 €

Nebenkosten

3.600 €

Gesamtkosten Aufenthalt

46.500 €

WC-Anlage

Baukosten WC-Anlage

59.300 €

Nebenkosten

7.700 €

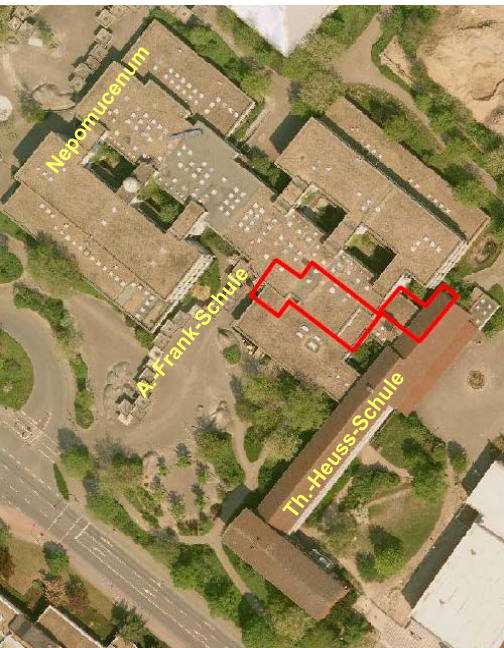
Gesamtkosten WC-Anlage

67.000 €

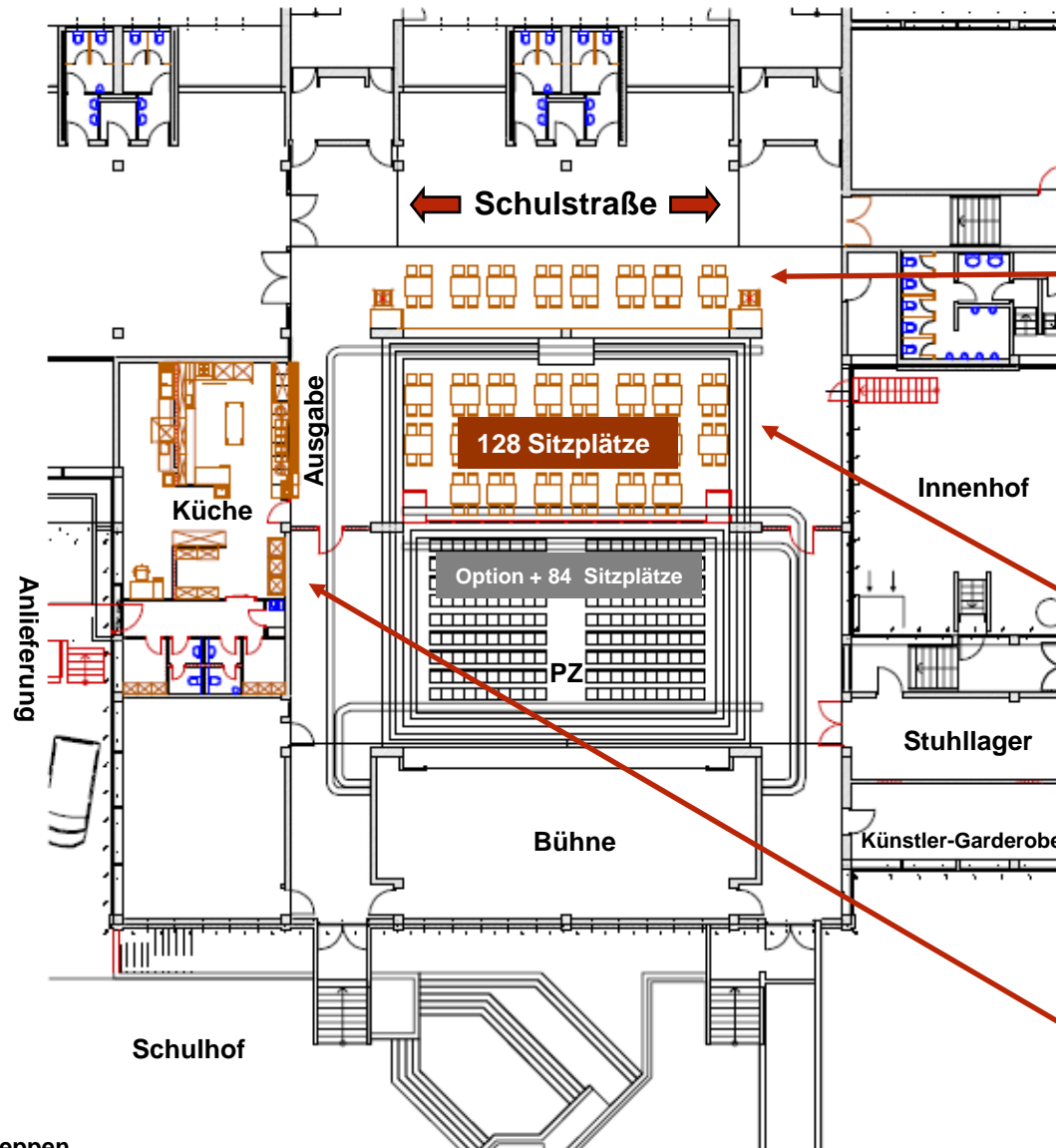


Anne Frank
Hauptschule

Schulzentrum Coesfeld



Lage des Versorgungs- u.
Aufenthaltsbereiches im
Objekt



Schulstraße/Spesebereich



„PZ“
↓
Spesebereich



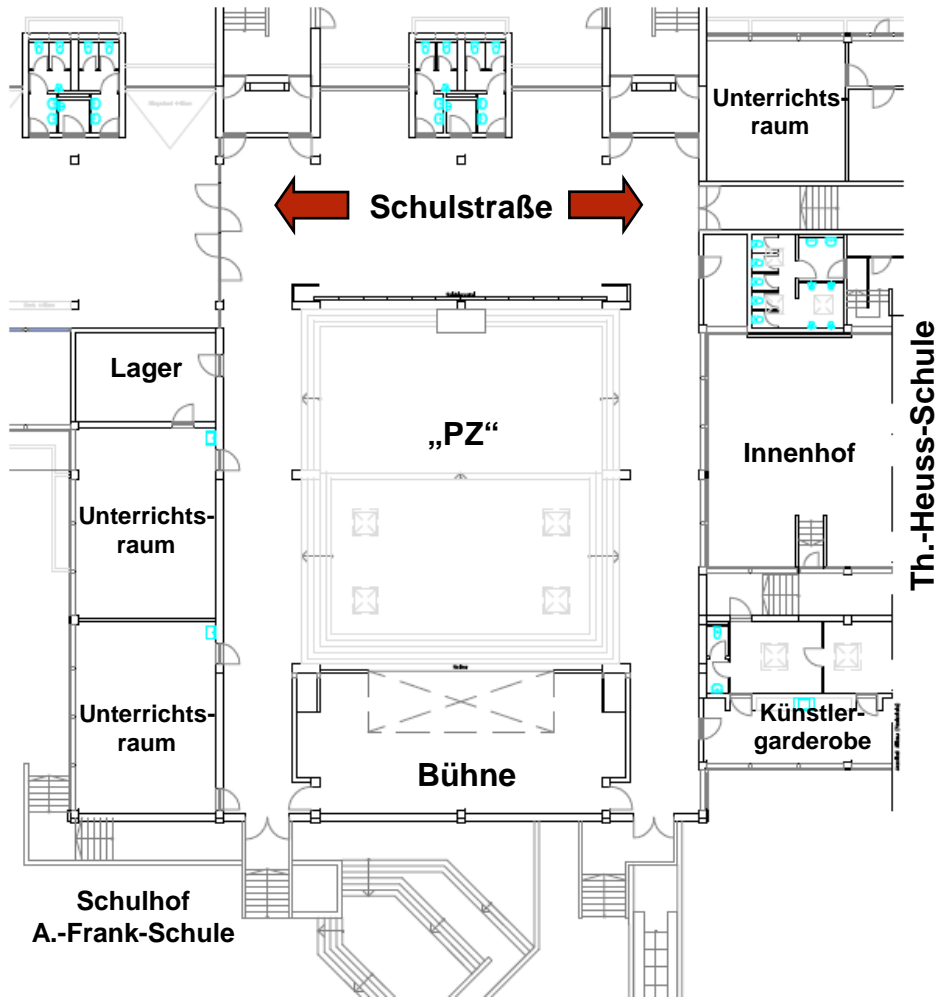
Klassenraum / Flur
↓
Küche

STEINBERG

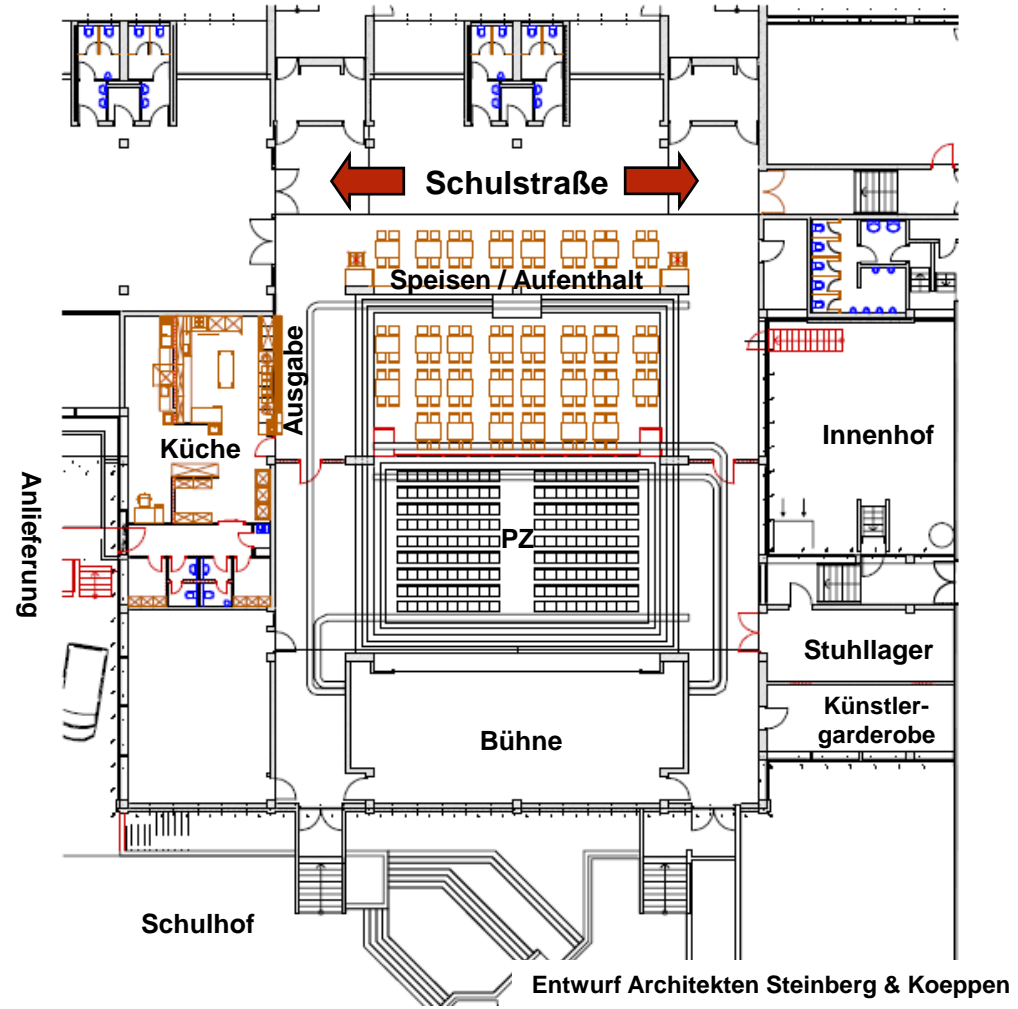
KOEPPEN Entwurf Architekten Steinberg & Koeppen



Aktueller Grundriss Bereich PZ



Entwurf Bereich PZ



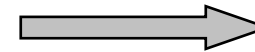


Pädagogisches Zentrum

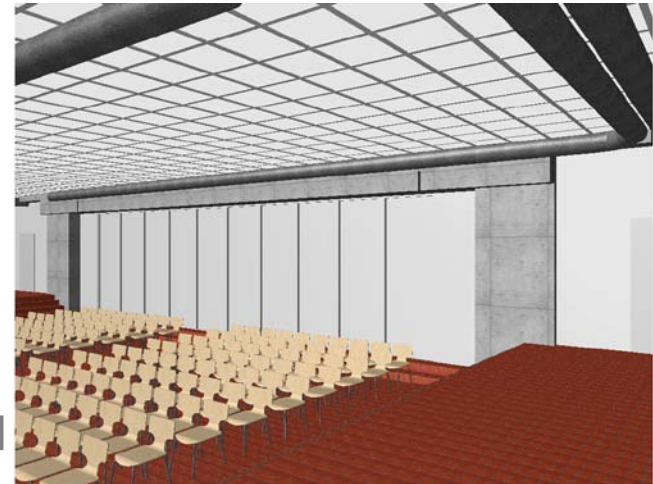
Bestand



Mobile Trennwand
&
Akustikdecke



Entwurf





Pädagogisches Zentrum / Schulstraße

Bestand



Entwurf



STEINBERG

KOEPPEL

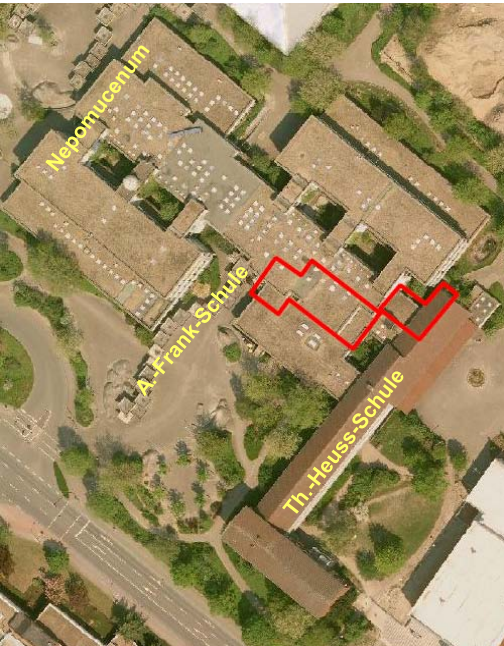


Schulzentrum Coesfeld

Flächen:

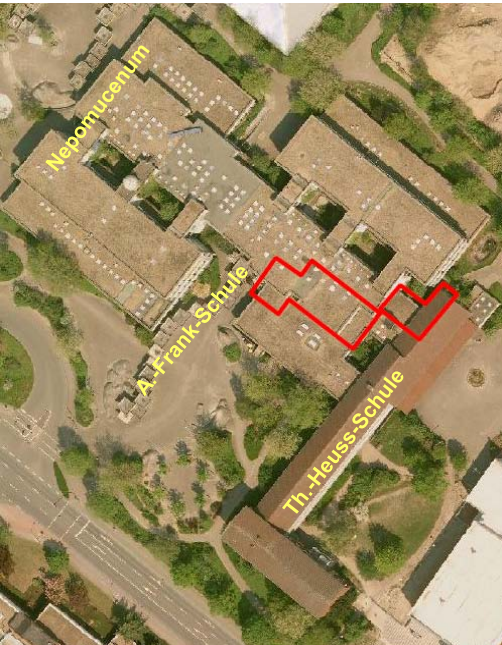
Mensa Pädagogisches Zentrum

| | |
|---------------------------------------|---------------------------------|
| Speiseraum (ohne Flurbereiche) | 200 m² |
| Küche | 82 m² |
| Nebenräume Küche | 35 m² |
| <u>Gesamtnutzfläche</u> | <u>317 m²</u> |





Schulzentrum Coesfeld



Kosten:

„Mensa“

| | |
|---|-------------------------|
| Außenanlagen / Außenzugang | 52.700 € |
| Baukosten | 209.500 € |
| > davon Decke PZ | 26.300 € |
| Installation | 300.100 € |
| > davon Lüftung Küche | 42.600 € |
| > davon Lüftung PZ | 117.200 € |
| > davon Beleuchtung PZ | 44.600 € |
| Einrichtung Küche | 144.600 € |
| Sonstige Einrichtung | 25.700 € |
| Nebenkosten | 118.400 € |
| <u>Gesamtkosten „Mensa“</u> | <u>851.000 €</u> |
| <u>Asbestsanierung abgehängte Decke</u> | <u>66.000 €</u> |
| <u>Herstellungskosten Unterrichtsraum (Ersatz f. UR Bereich zukünftige Küche) pauschal</u> | <u>50.000 €</u> |
| <u>Herstellungskosten Aufenthaltsraum Anne-Frank-Schule / Gym. Nepomucenum, pauschal</u> | <u>50.000 €</u> |



Theodor-Heuss-Schule Hauswirtschaft



Eingangshalle
Zugang Bereich Hauswirtschaft



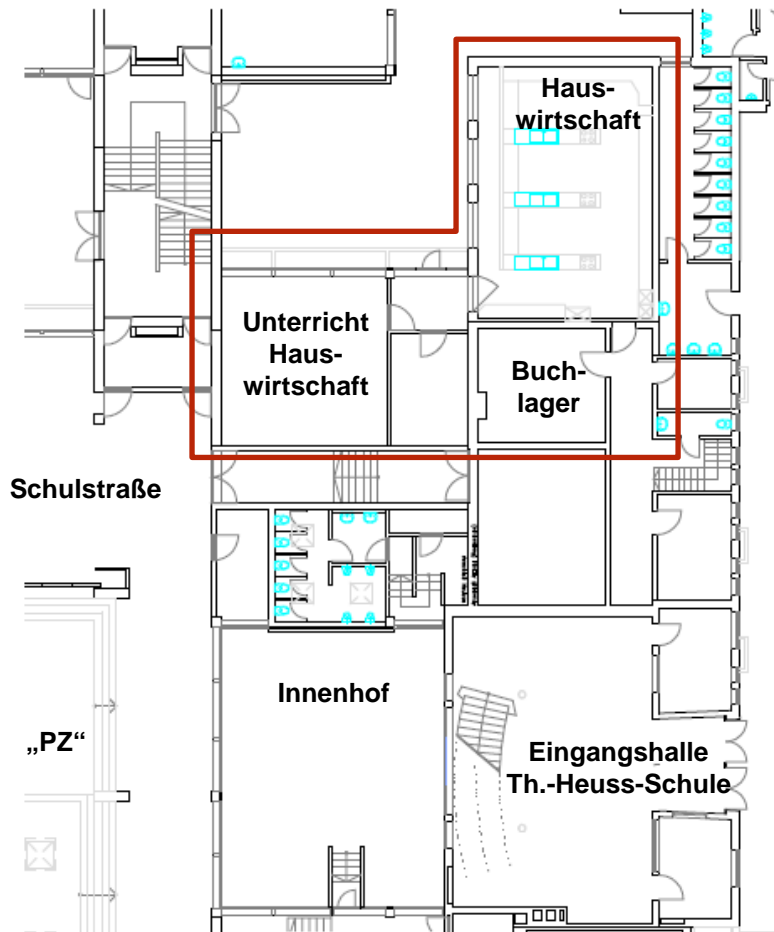
Küche Hauswirtschaft



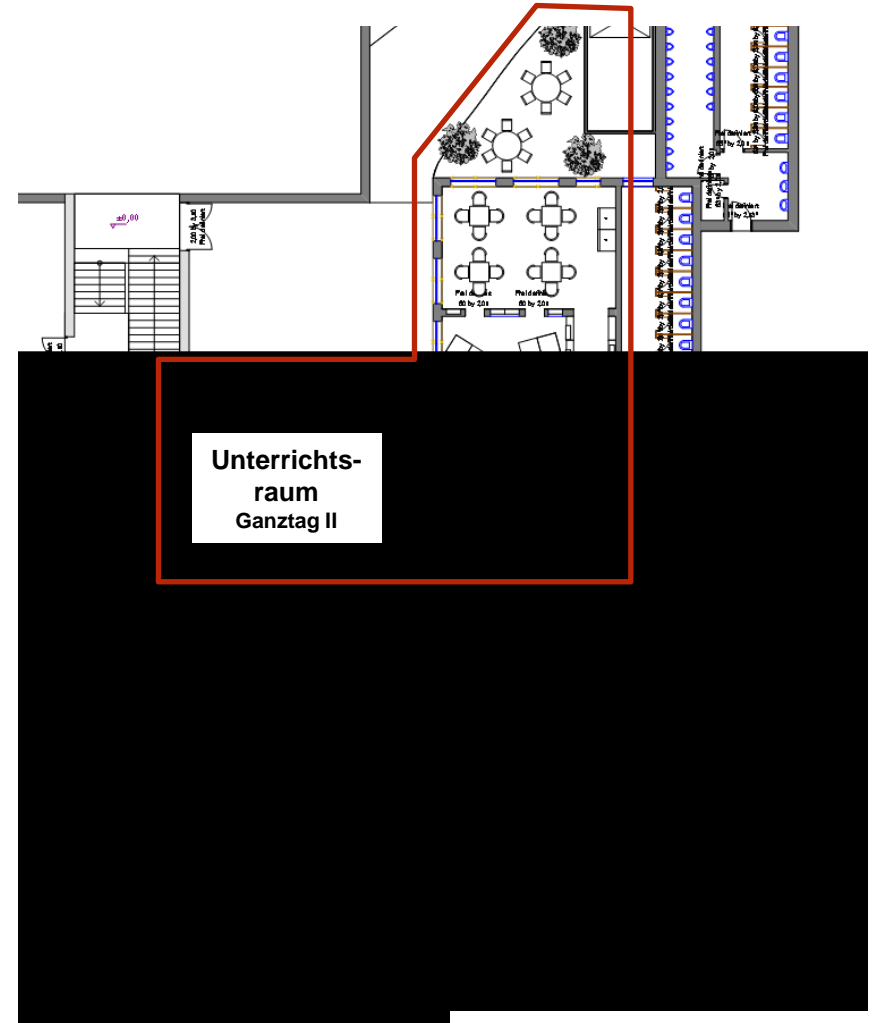
Unterrichtsraum
Hauswirtschaft



Aktueller Grundriss Aufenthaltsbereich Th.-Heuss-Schule



Entwurf Aufenthaltsbereich Th.-Heuss-Schule



Entwurf Architekten Steinberg & Koeppen



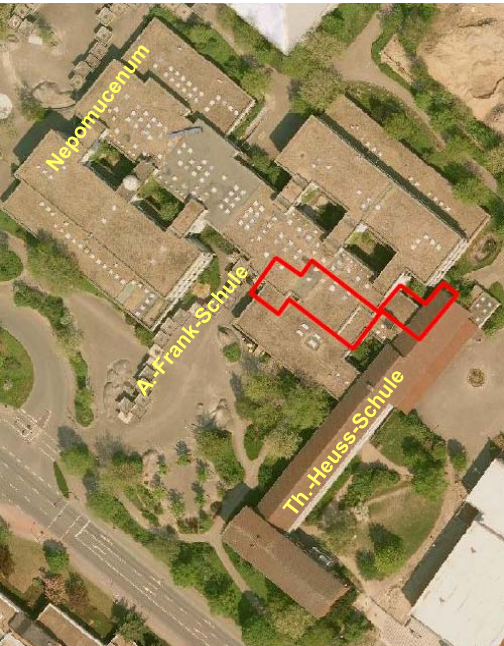
Ganztagsbereich Theodor-Heuss-Schule



Entwurf Architekten Steinberg & Koeppen



Schulzentrum Coesfeld



Flächen:

Aufenthaltsbereich Theodor-Heuss-Schule

| | |
|--------------------------|--------------------------|
| Ganztag I | 102 m ² |
| Ganztag II | 71 m ² |
| Gesamt-Nutzfläche | 173 m² |

Kosten:

Aufenthaltsbereich Theodor-Heuss-Schule

| | |
|--|------------------|
| Außenanlagen | 11.100 € |
| Baukosten | 144.900 € |
| Installation | 30.300 € |
| Einrichtung (pauschaler Ansatz, da konzeptionelle Planung noch nicht vorliegt) | 17.900 € |
| Nebenkosten | 39.900 € |
| Gesamtkosten Aufenthalt | 244.100 € |





Ende der Präsentation

Vielen Dank für ihre Aufmerksamkeit!