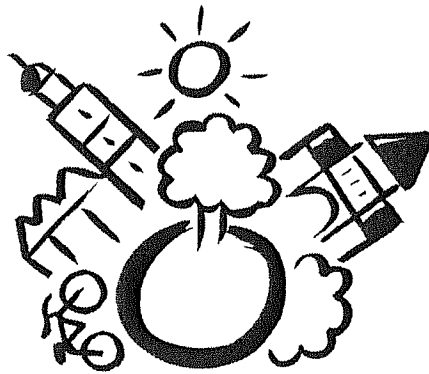


Schulentwicklungsplanung der



STADT COESFELD

Fortschreibung 2006/07

**Anhang Raumbestand
und Raumnutzung**

Schuljahr 2006/07 – Stichtag 20.10.2006

Bochum, März 2007

**Schulentwicklungsplanung
der Stadt Coesfeld**

Fortschreibung 2006/07

Anhang Raumbestand und Raumnutzung

Planungszeitraum

2006/07 - 2011/12

erstellt von

komplan

Arbeitsgemeinschaft
Kommunale Planung
Brückstraße 51 - 55
44787 Bochum
Telefon 0234 / 66 00 2
Telefax 0234 / 6 60 01
Komplan @ aol.com

Bearbeiter:

Dipl.-Volkswirt Tilman Bieber (Stadtplaner AKNW)

Dipl.-Ingenieur Peter Steiner (Stadtplaner AKNW)

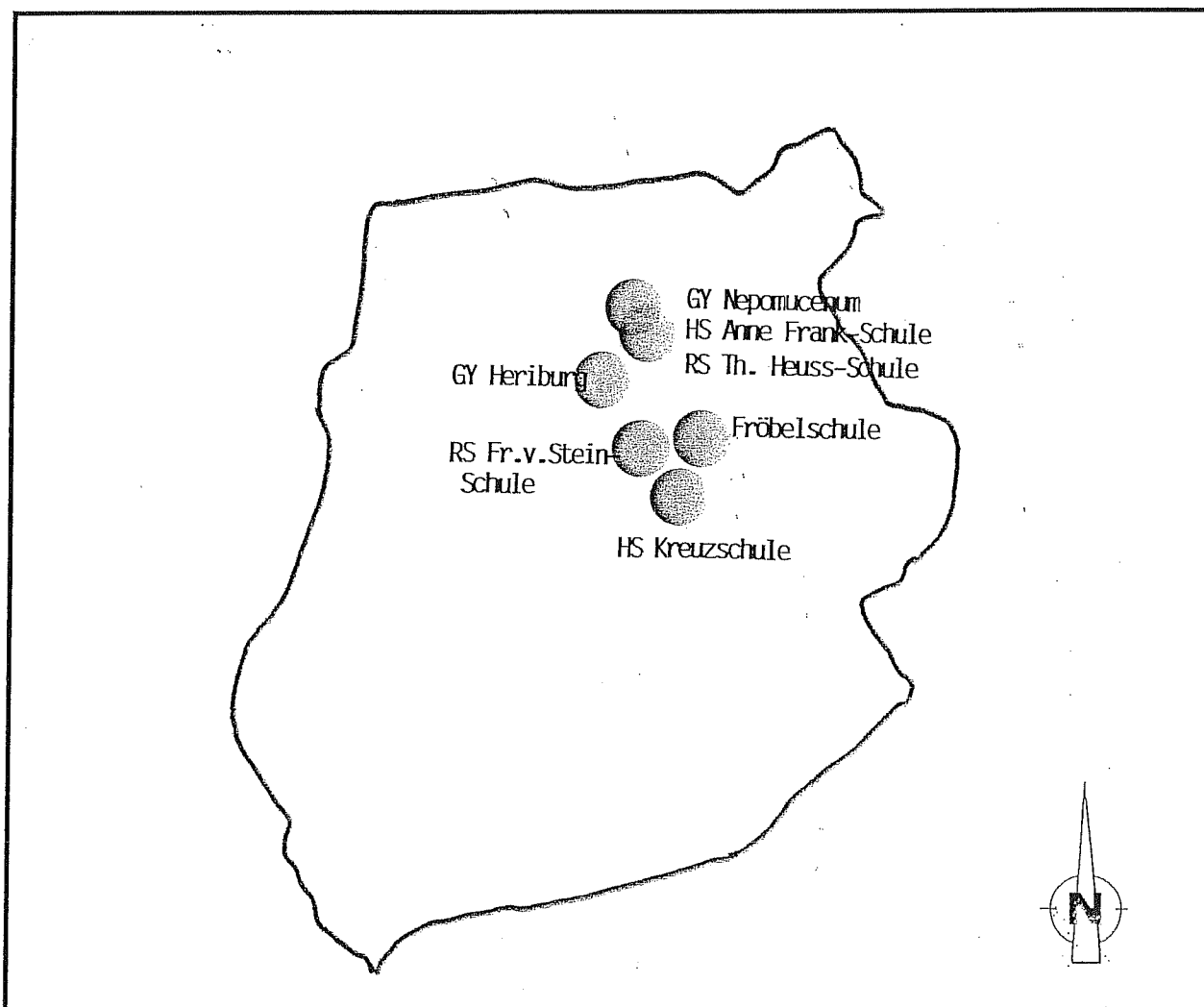
Bochum, März 2007

Schulentwicklungsplanung Coesfeld Fortschreibung 2006/07 - Teilplan Sekun- darstufe Anhang Raumbestand und Raumnutzung

Inhaltsübersicht:

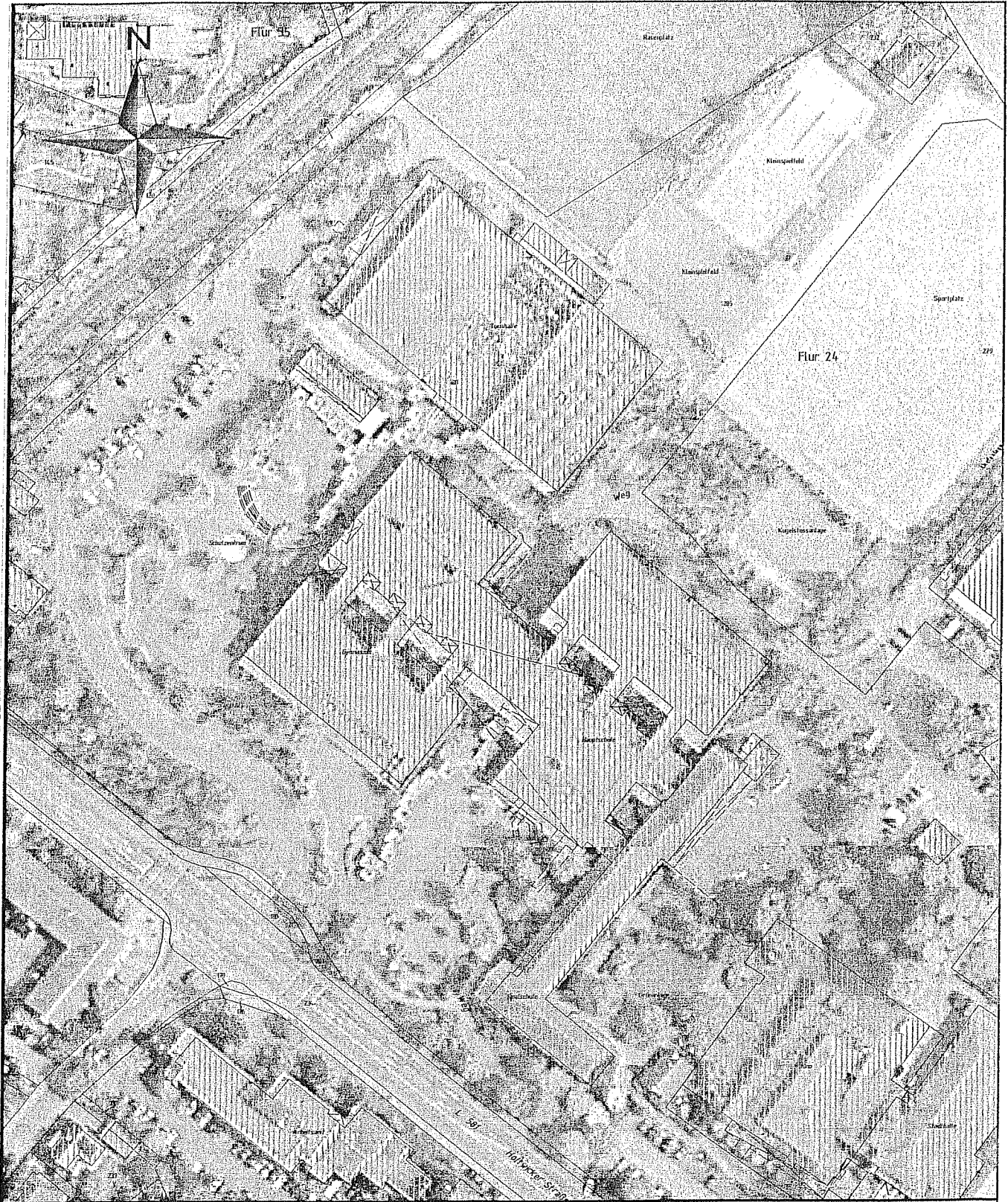
	Seite
1. Gemeinschaftshauptschule Anne Frank	A 2
2. Gemeinschaftshauptschule Kreuzschule	A 6
3. Theodor Heuss-Realschule	A 9
4. Freiherr vom Stein-Realschule	A 17
5. Gymnasium Nepomucenum	A 21
7. Heriburg-Gymnasium	A 26
8. Fröbelschule - Städtische Förderschule Schwerpunkt Lernen	A 34

Die Schulstandorte sind angenähert in der folgenden Karte dargestellt.



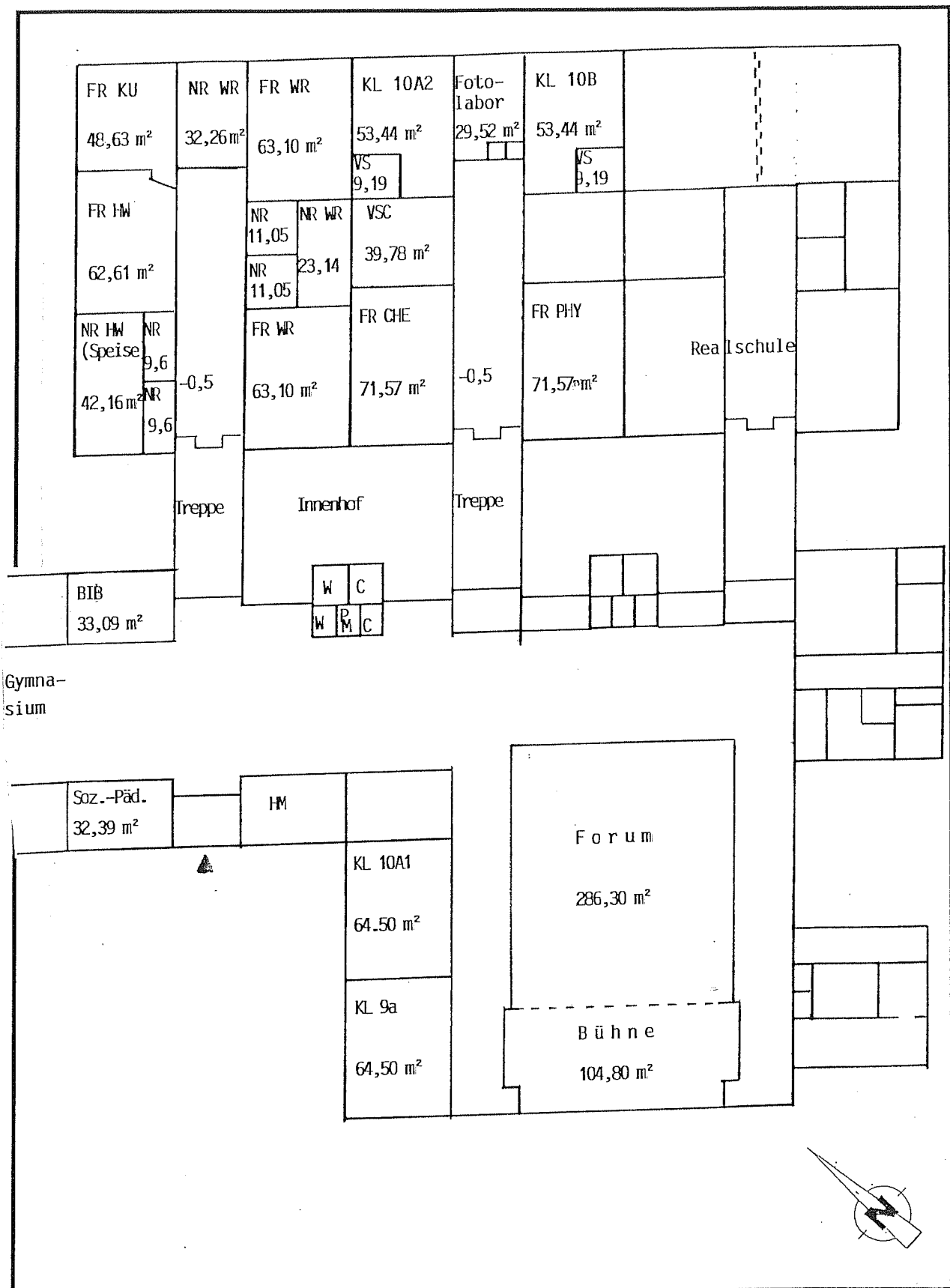
1. Gemeinschaftshauptschule Anne Frank

Lageplan ca. 1: 1500

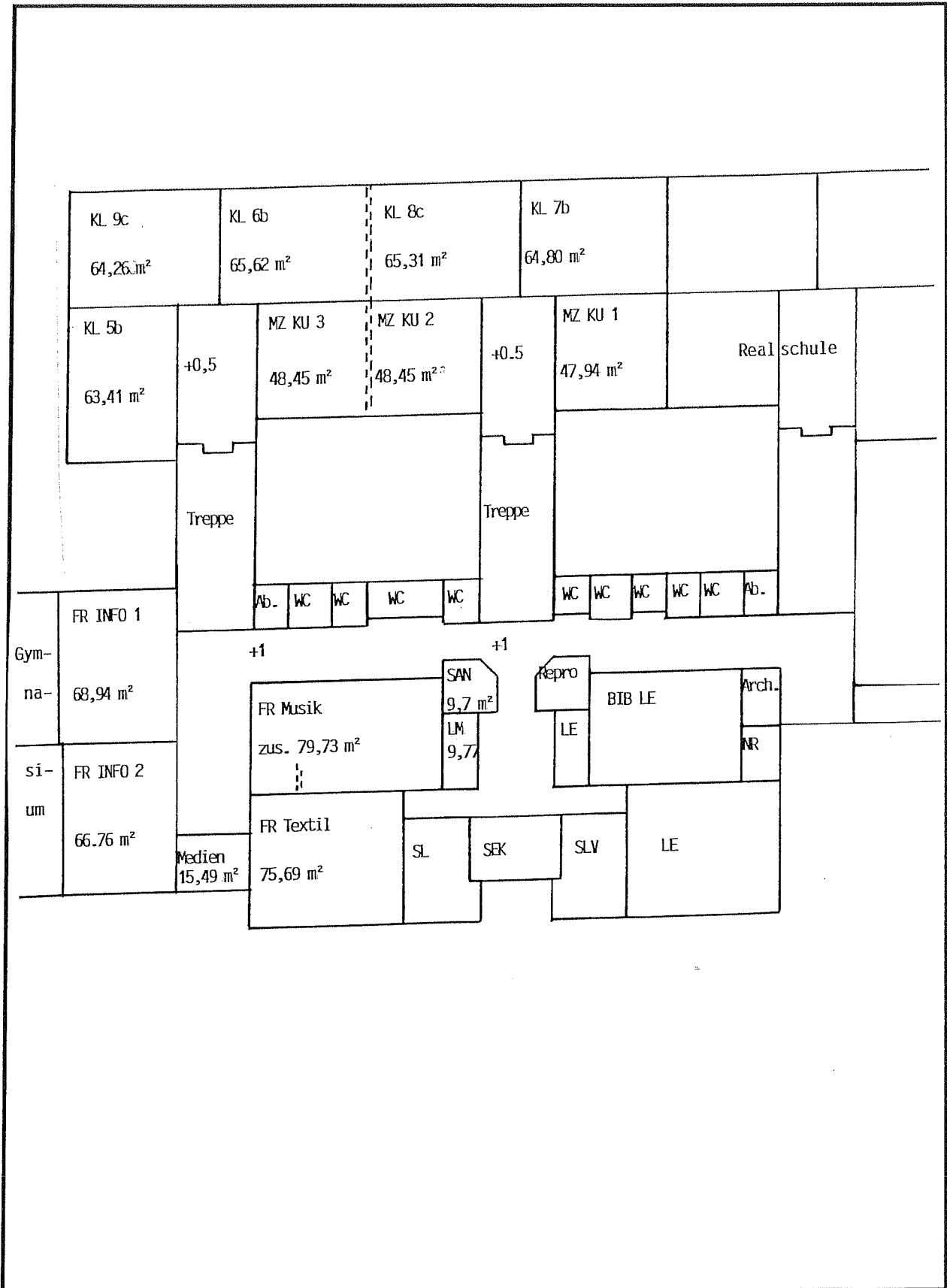


Quelle: Stadt Coesfeld

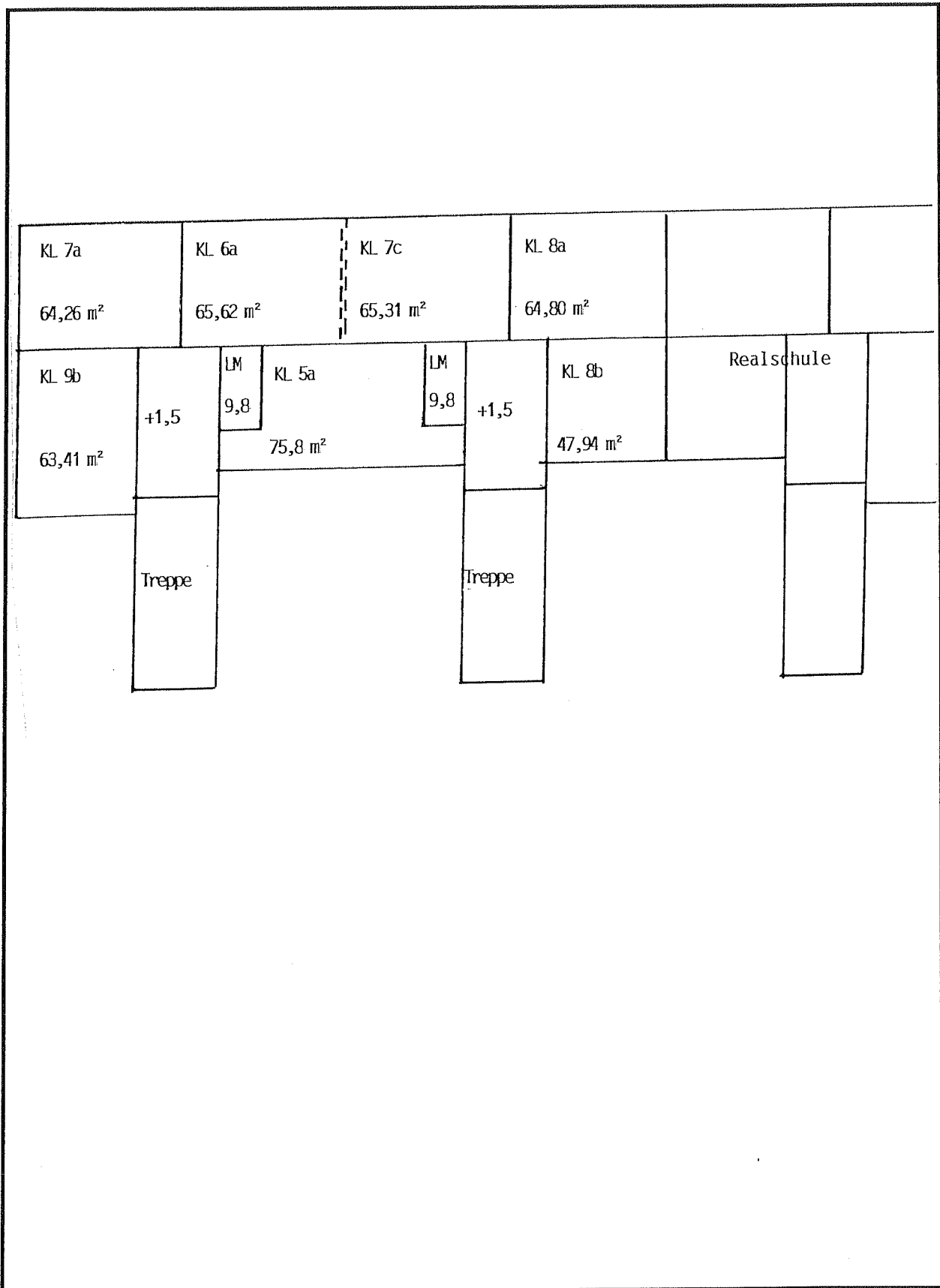
GHS Anne Frank - Grundrisszeichnungen ca. 1: 400 - Erdgeschoss



GHS Anne Frank - Grundrisskizzen ca. 1: 400 - 1. Obergeschoss

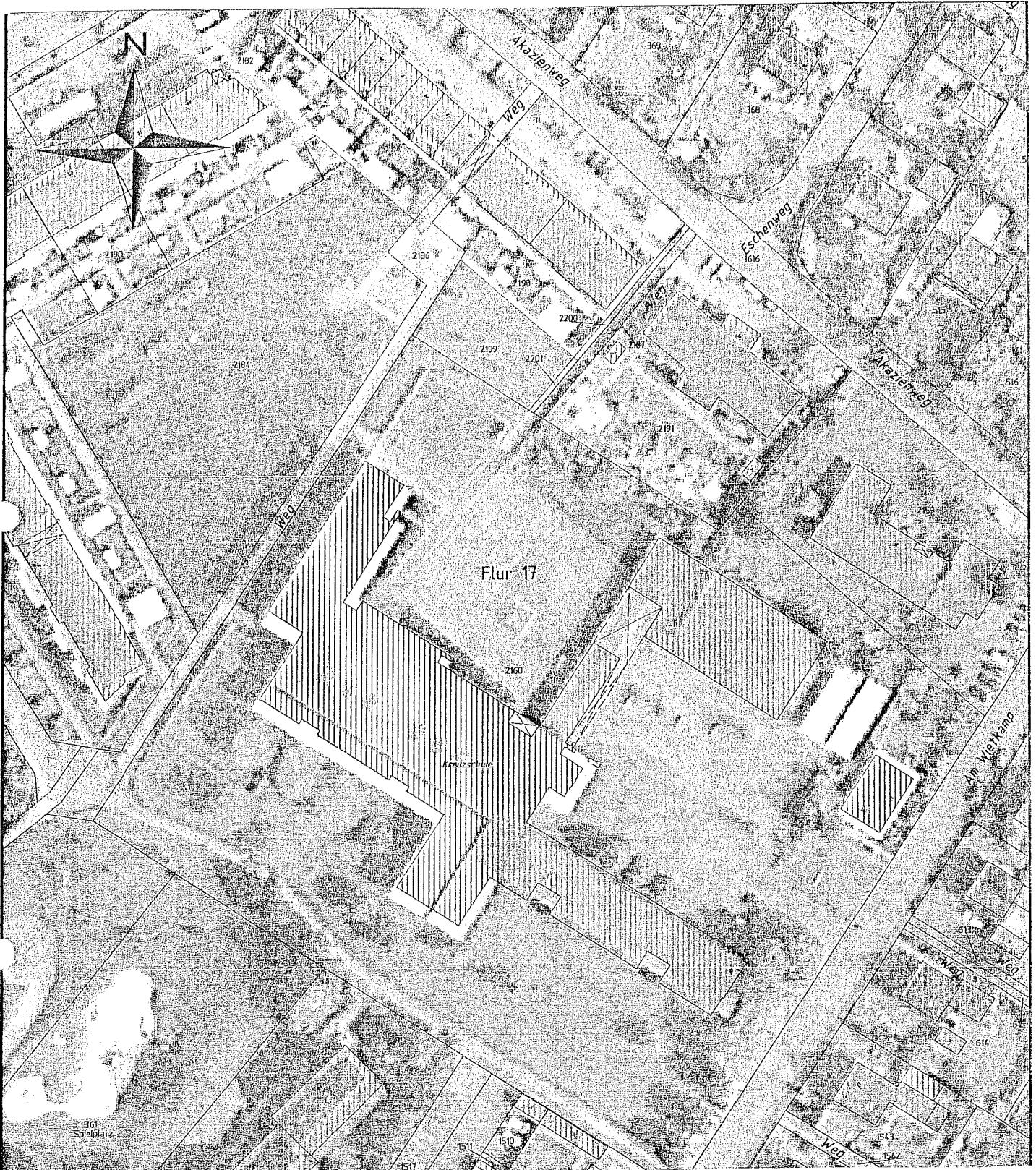


GHS Anne Frank - Grundrisskizzen ca. 1: 400 - 2. Obergeschoss



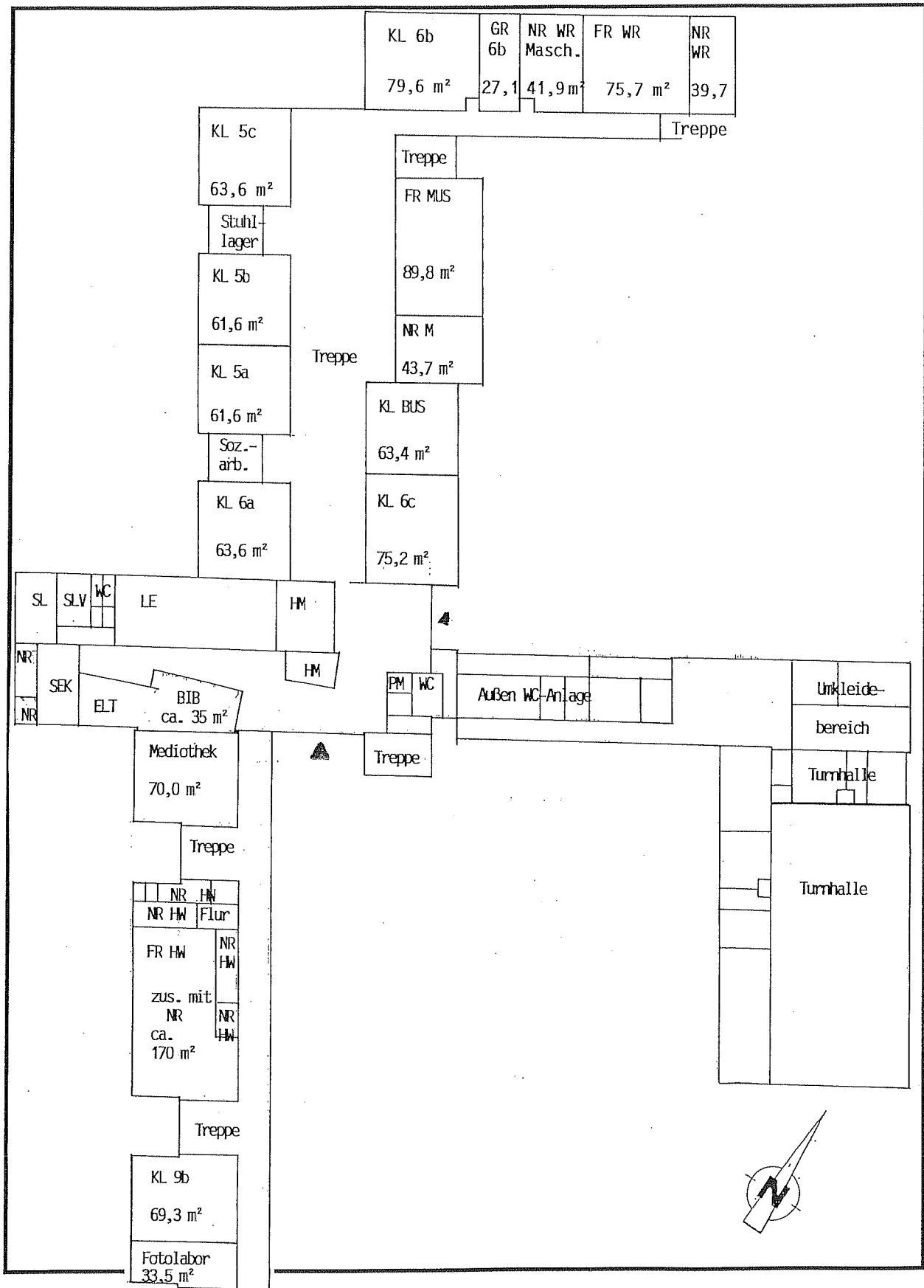
2. Gemeinschaftshauptschule Kreuzschule

Lageplan ca. 1: 1000

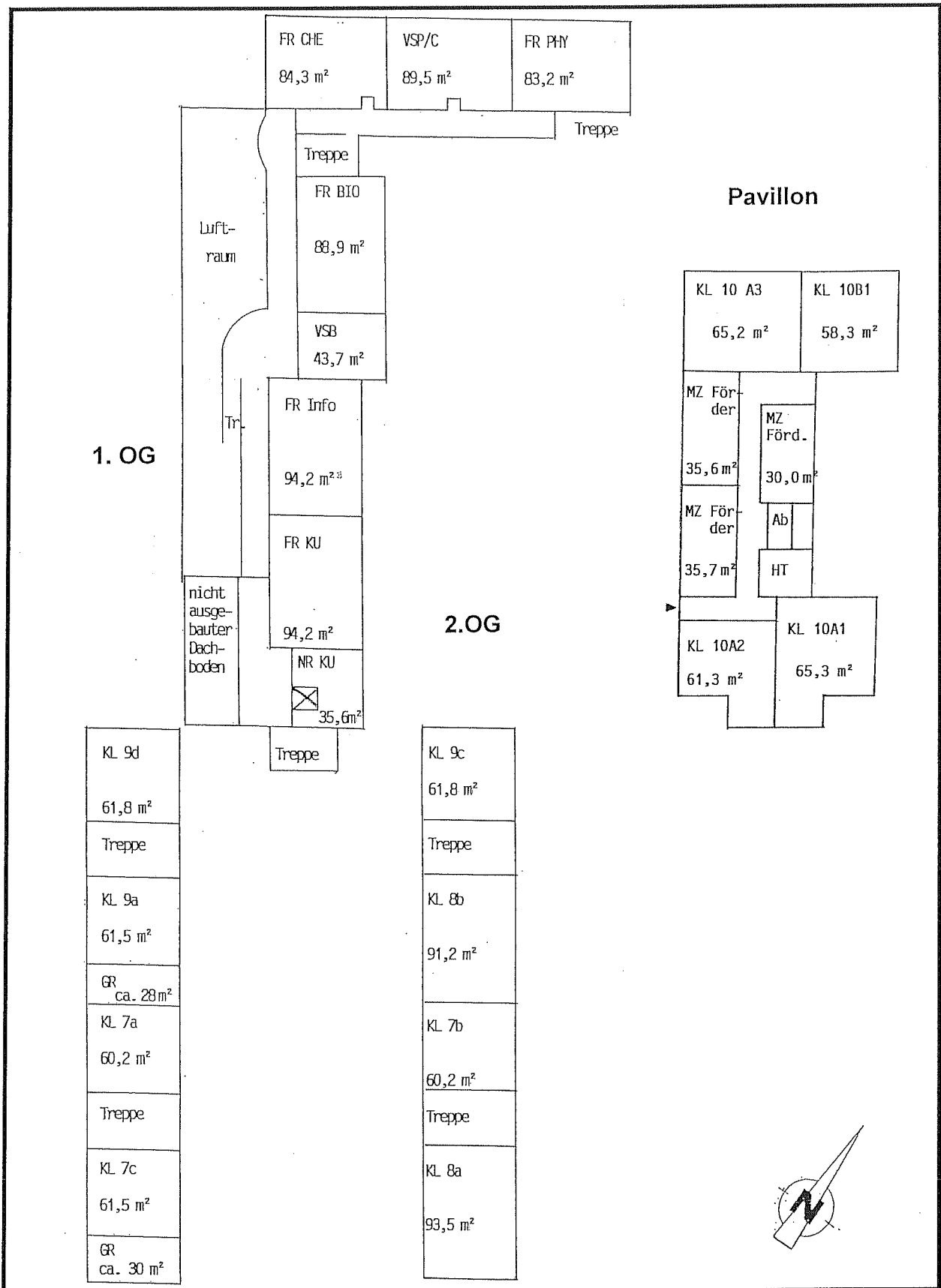


Quelle: Stadt Coesfeld

GHS Kreuzschule - Grundrisskizzen ca. 1: 500 - Erdgeschoss

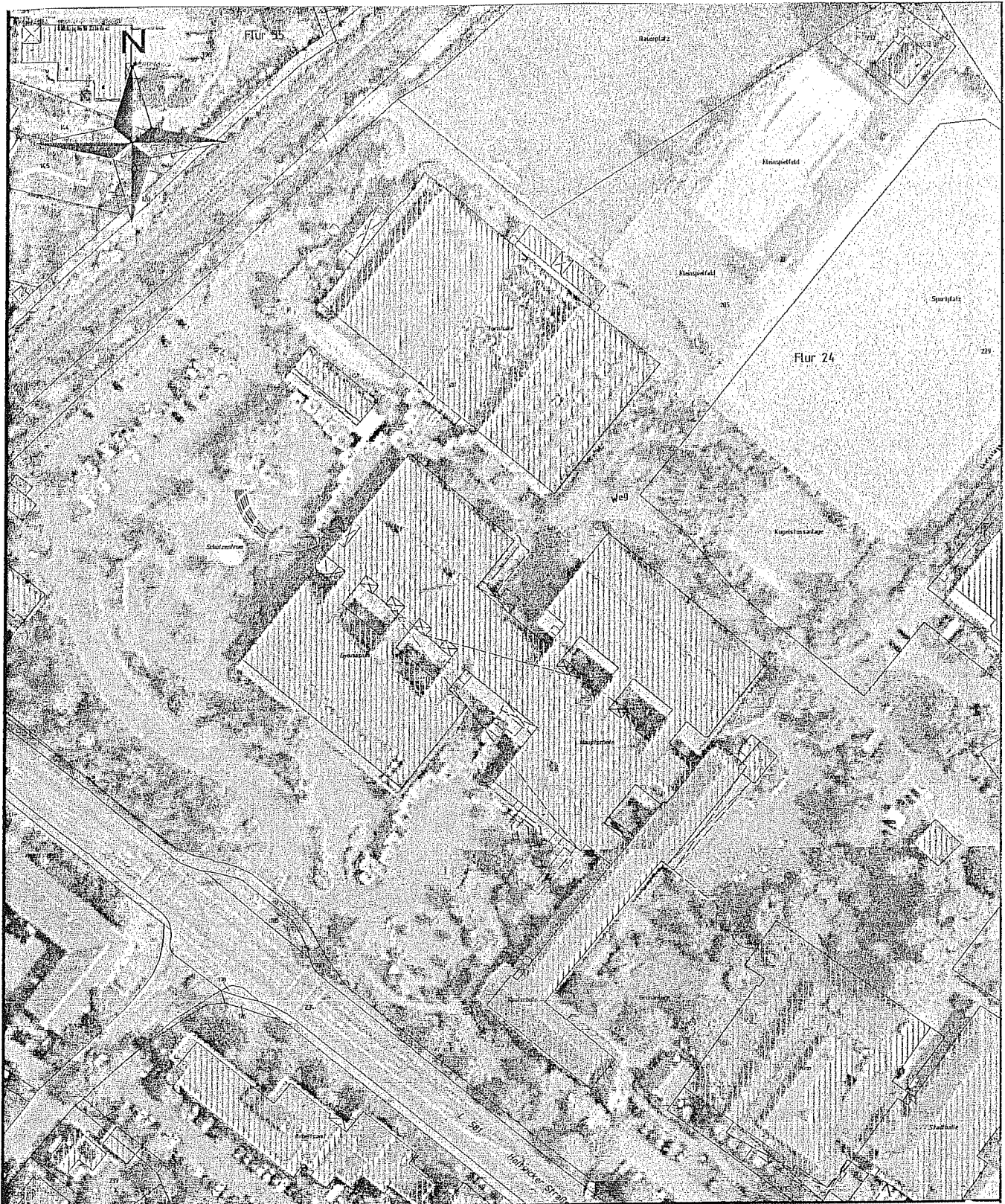


GHS Kreuzschule - Grundrisskizzen ca. 1: 500 – 1. u. 2. Obergeschoss



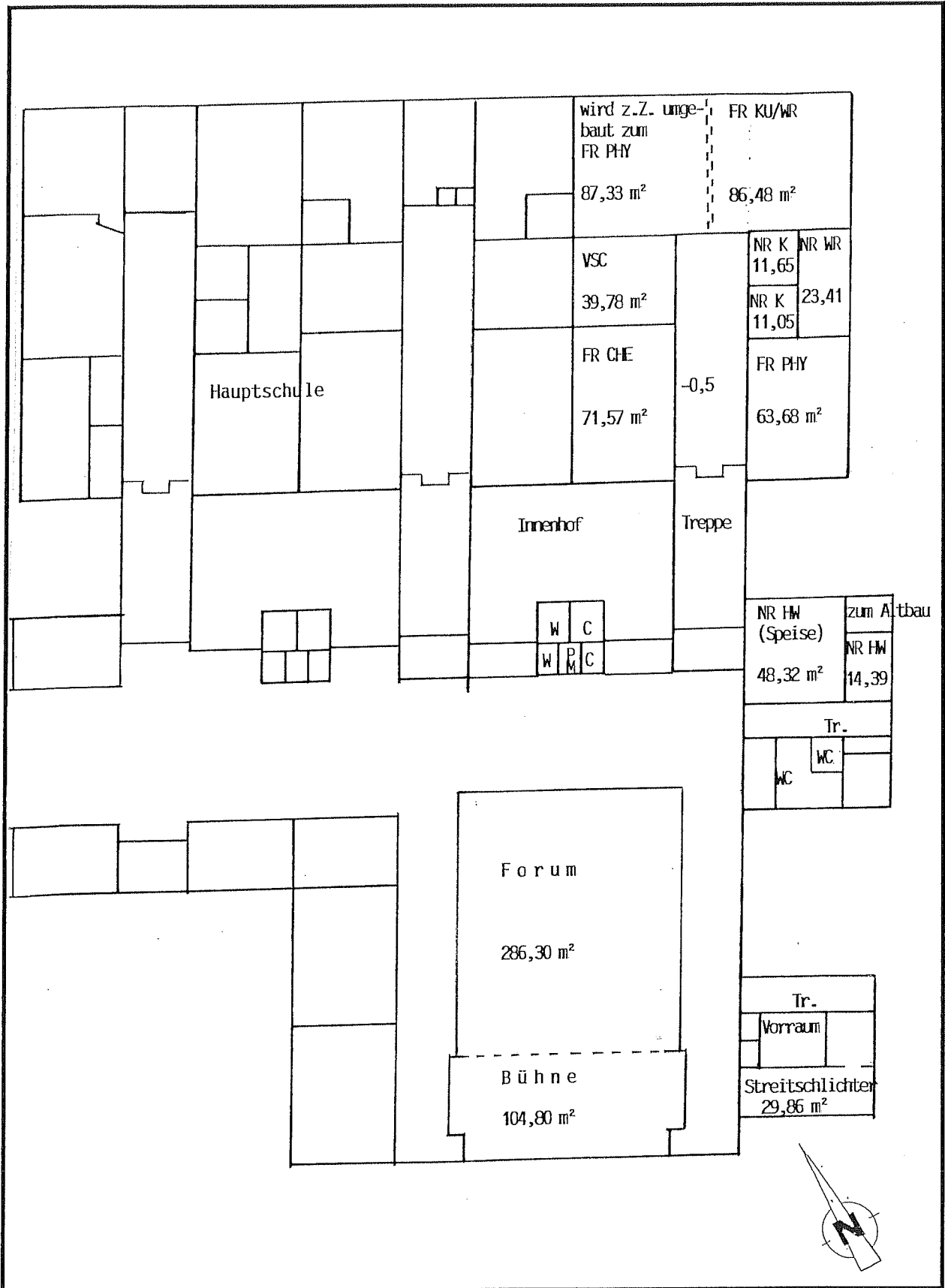
3. Theodor Heuss-Realschule

Lageplan ca. 1: 1500

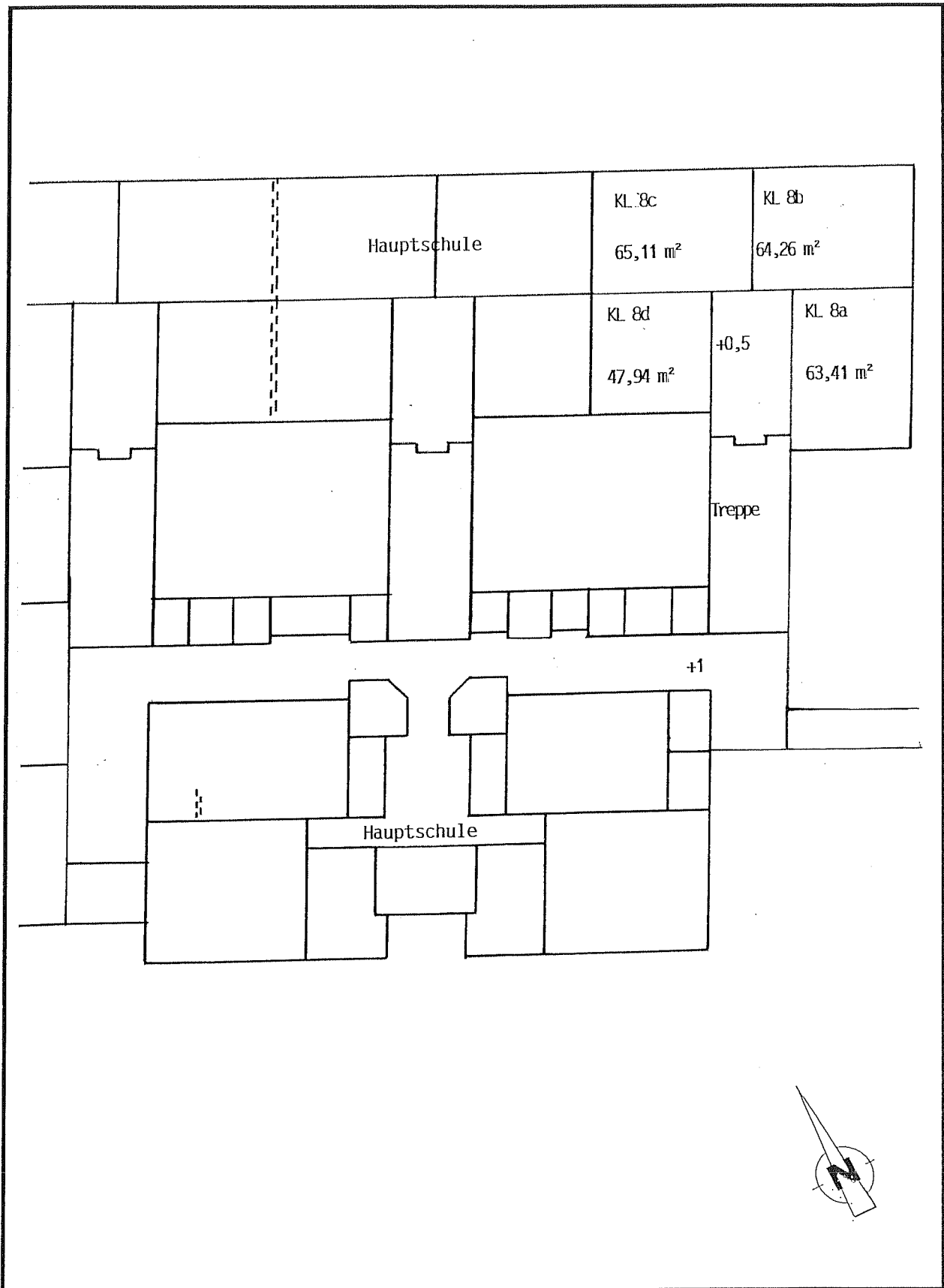


Quelle: Stadt Coesfeld

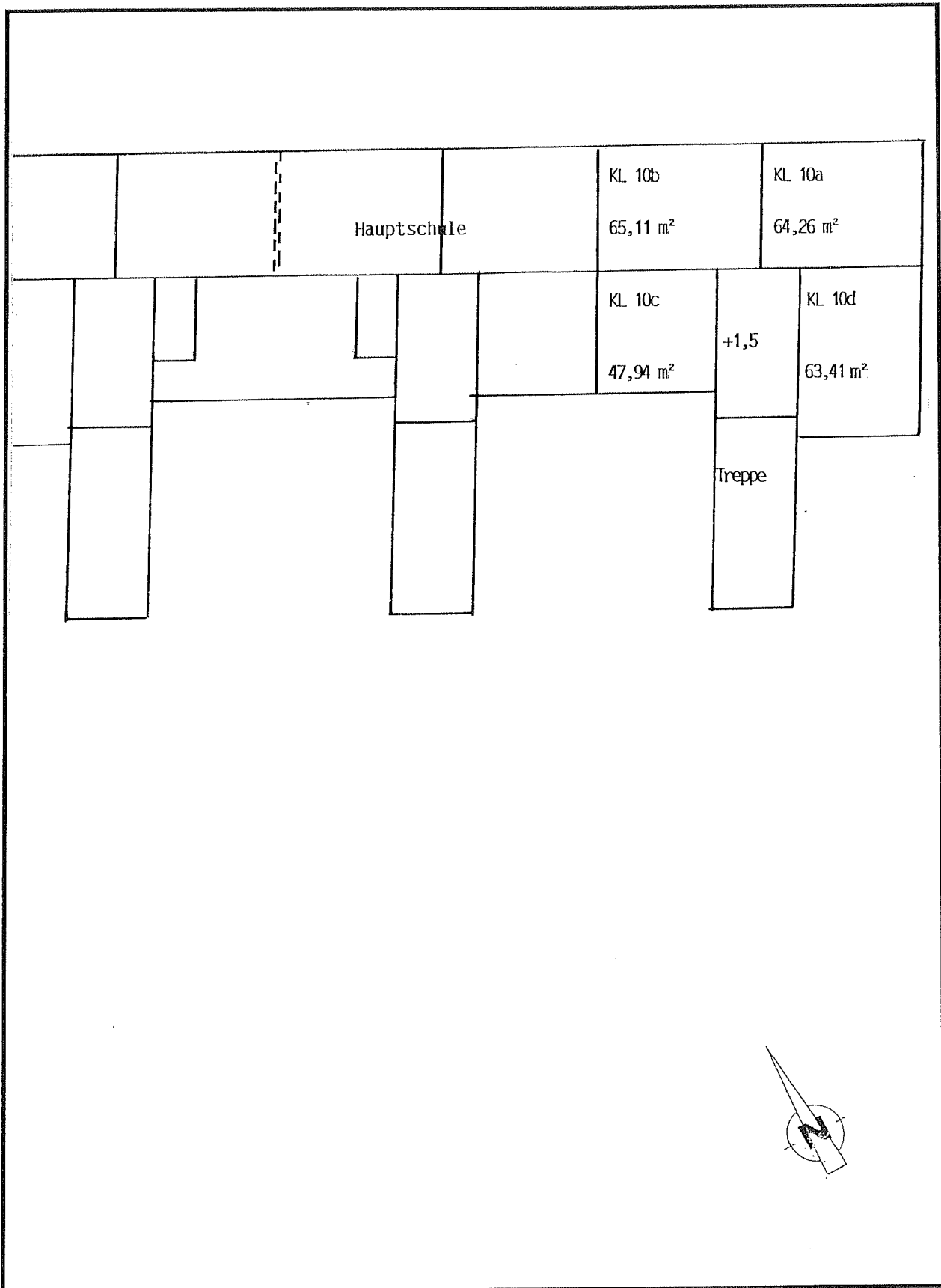
Theodor Heuss-Realschule - Grundrisskizzen ca. 1: 400 - Erdgeschoss



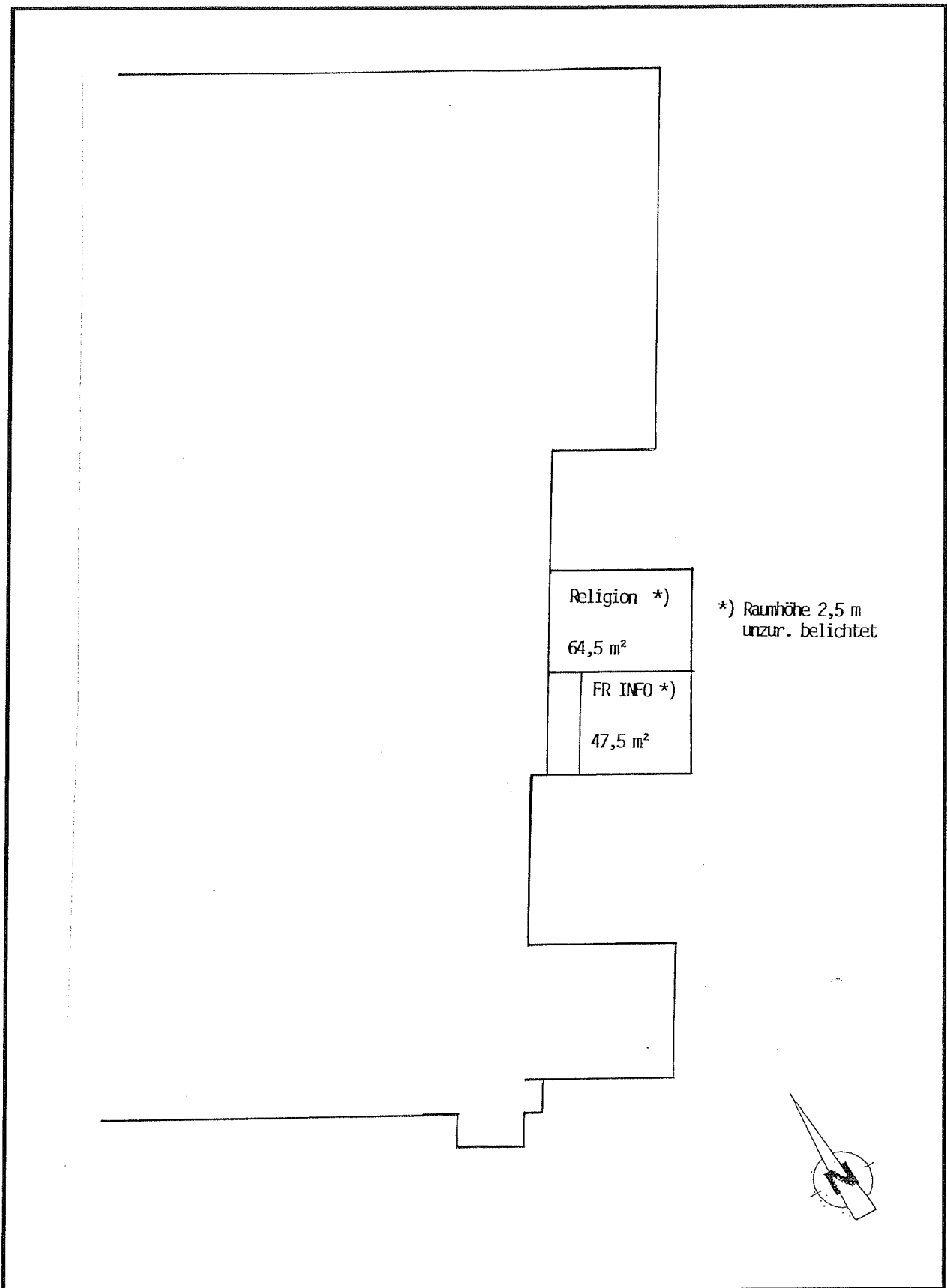
Theodor Heuss-Realschule - Grundrisskizzen ca. 1: 400 - 1. Obergeschoss



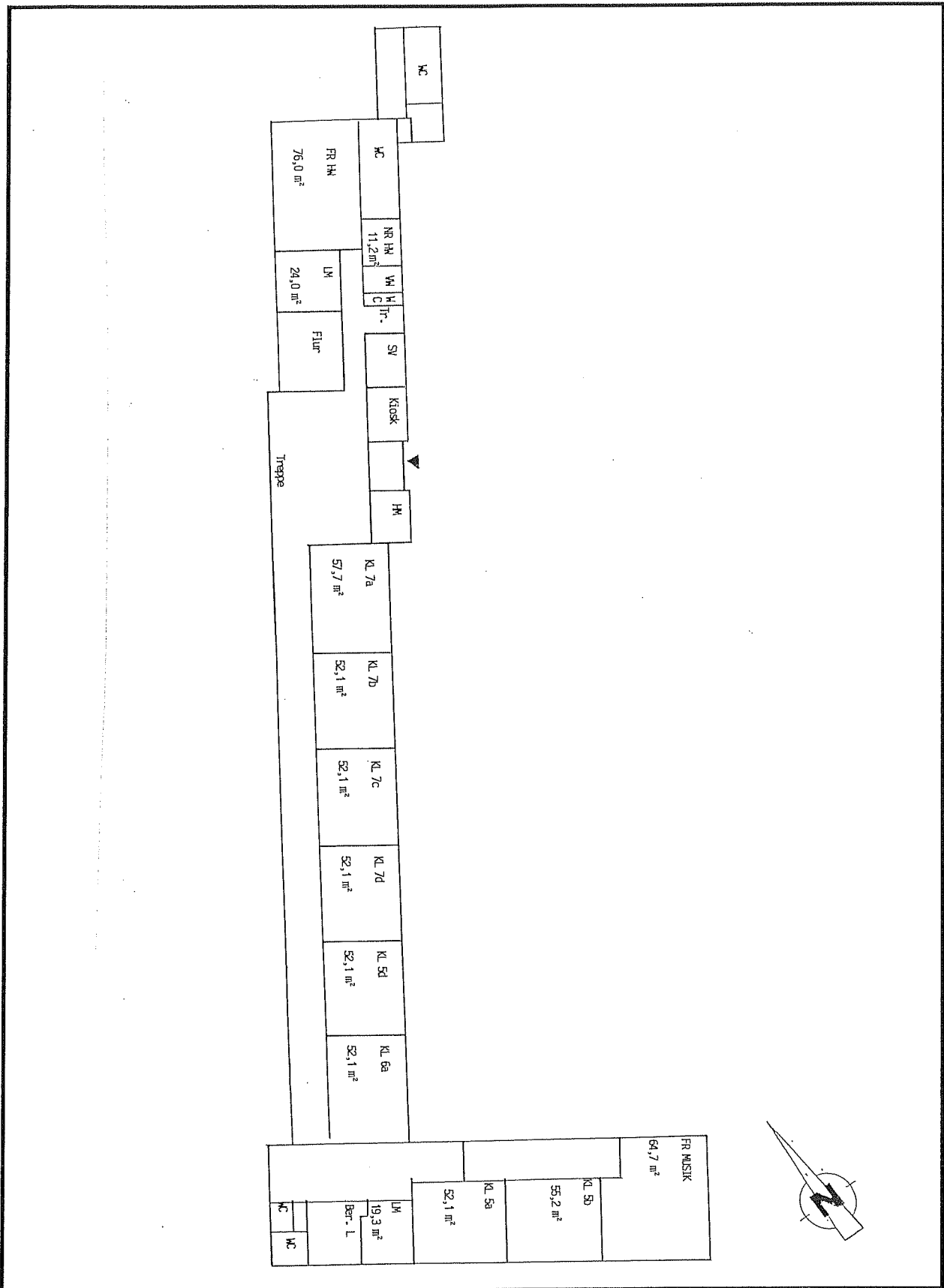
Theodor Heuss-Realschule - Grundrisskizzen ca. 1: 400 - 2. Obergeschoss



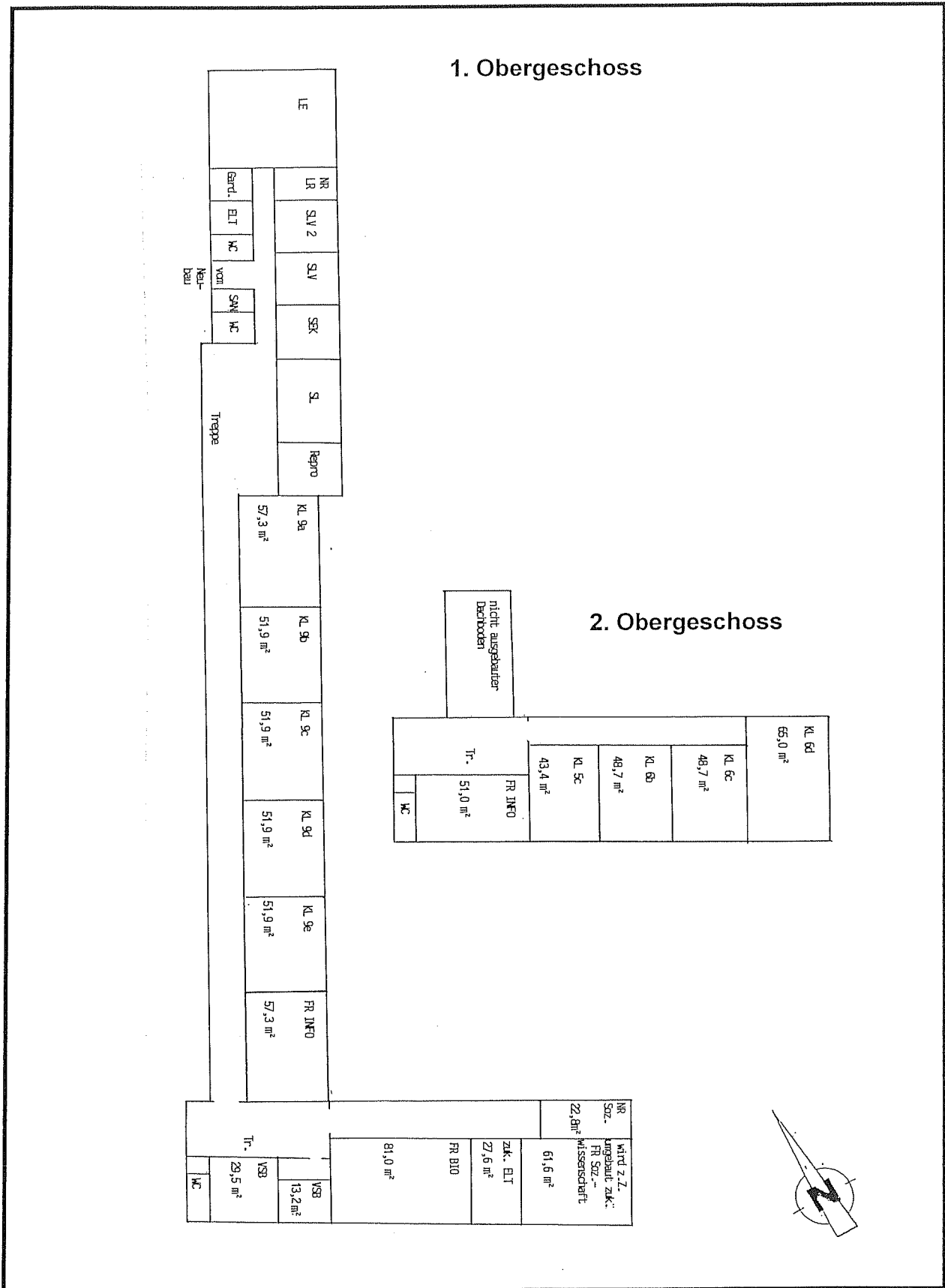
Theodor Heuss-Realschule - Grundrisskizzen ca. 1: 400 - Untergeschoss



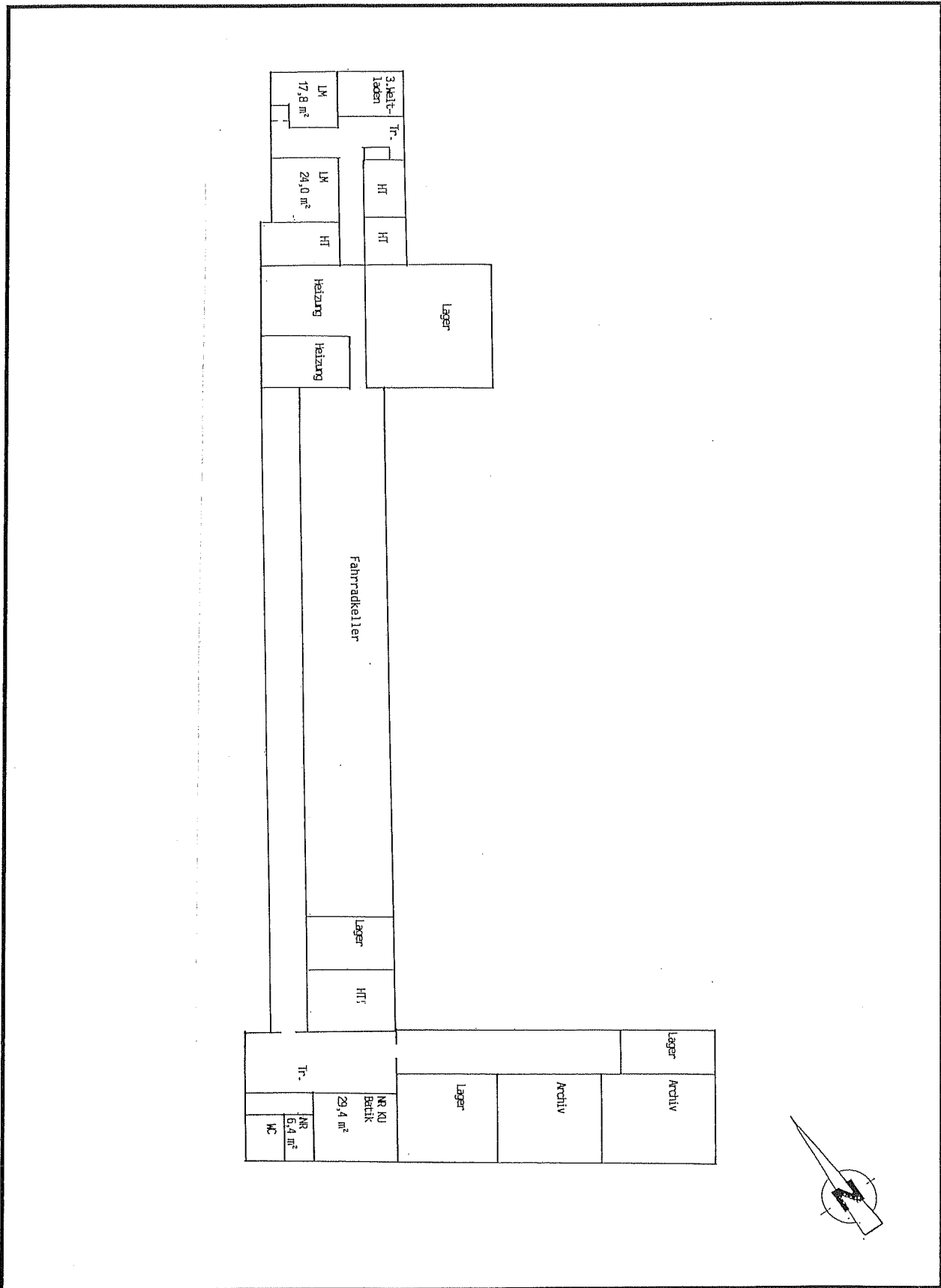
Th. Hess-Realschule - Altbau - Grundrisskizzen ca. 1: 400 - Erdgeschoss



Th. Heuss-Realschule - Altbau - Grundriss-skizze ca. 1: 400 - 1. u. 2. Oberg.



Th. Heuss-Realschule - Altbau - Grundrisskizzen ca. 1: 400 - Untergeschoss



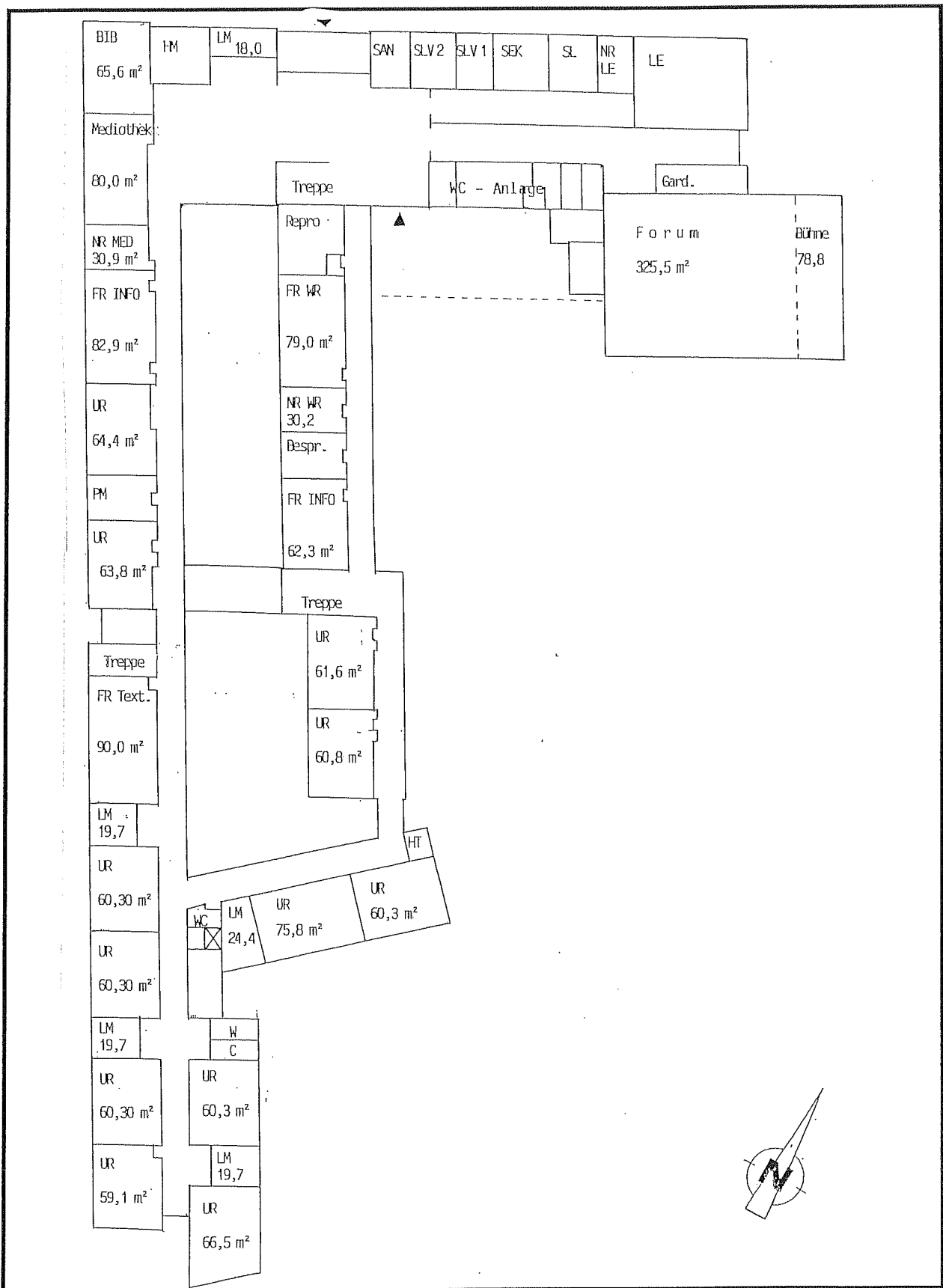
4. Freiherr vom Stein-Realschule

Lageplan ca. 1:1000



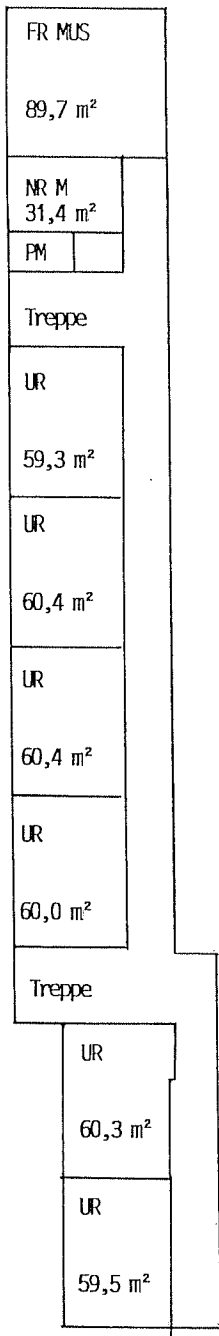
Quelle: Stadt Coesfeld

Freiherr vom Stein-Realschule Grundrisszeichnungen ca. 1: 600 - Erdgeschoss

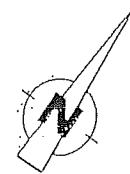
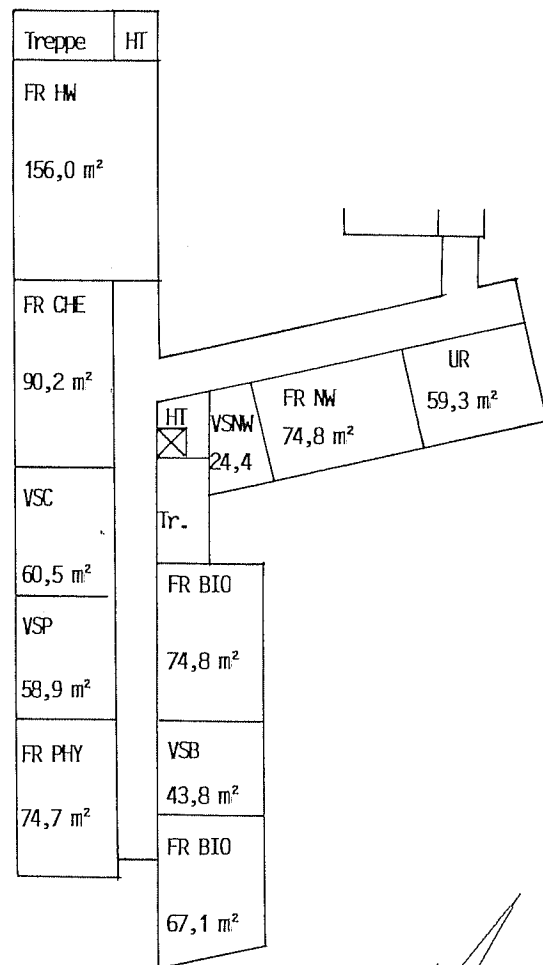


Freiherr vom Stein-Realschule Grundrisskizzen ca. 1: 500 - 1. Obergeschoss

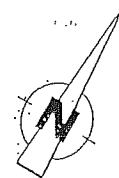
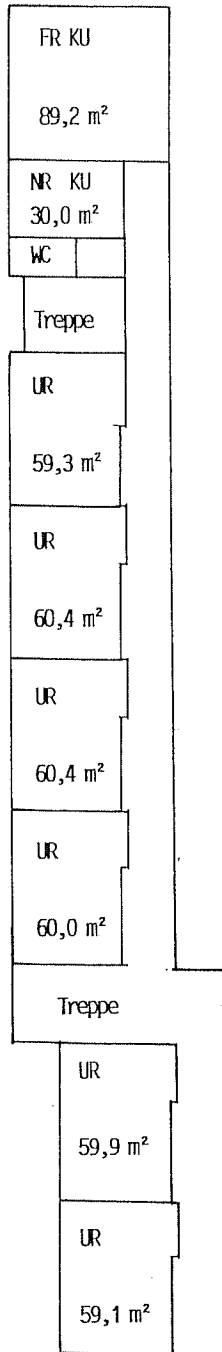
1. OG Altbau



1. OG Neubau

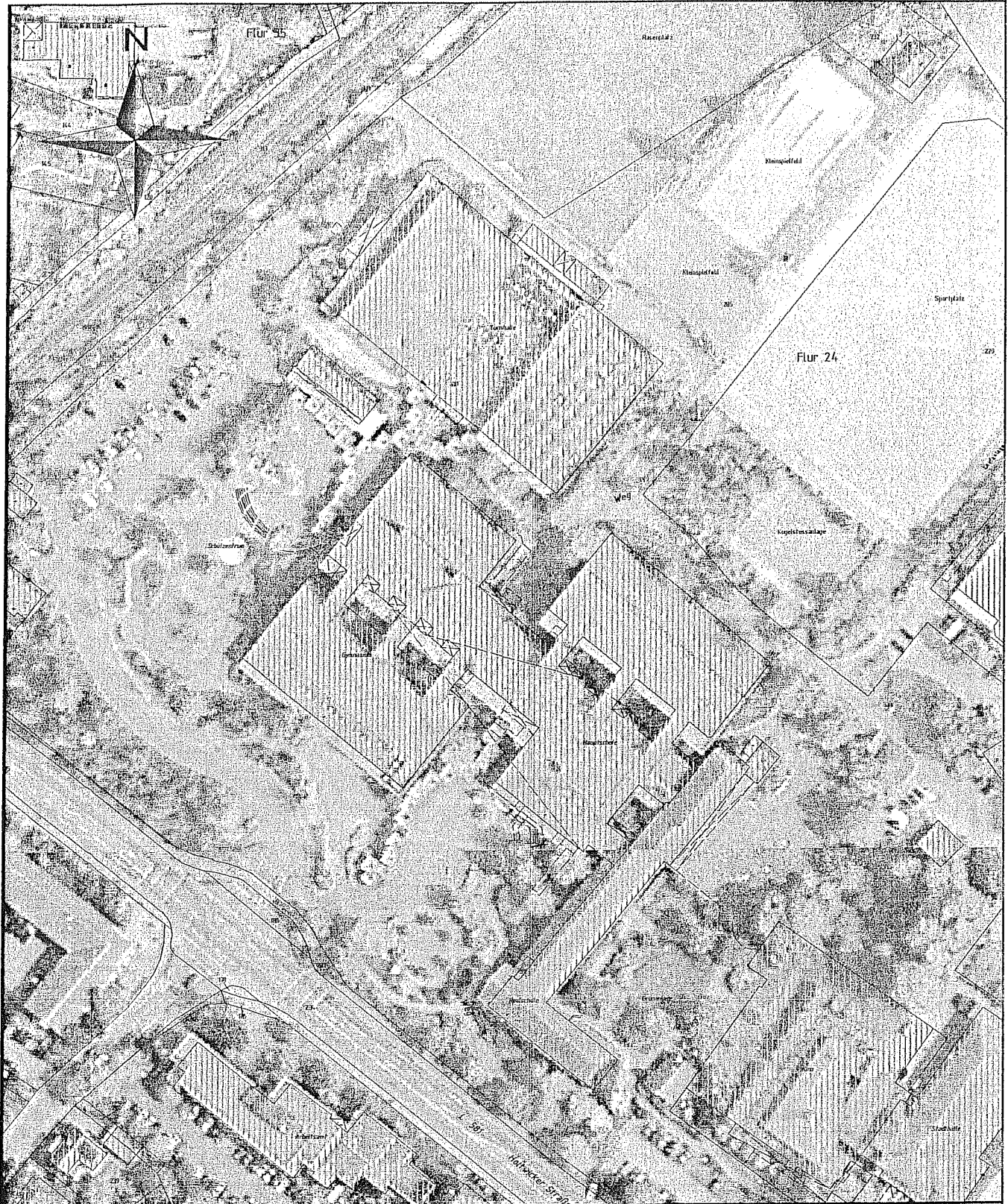


Altbau



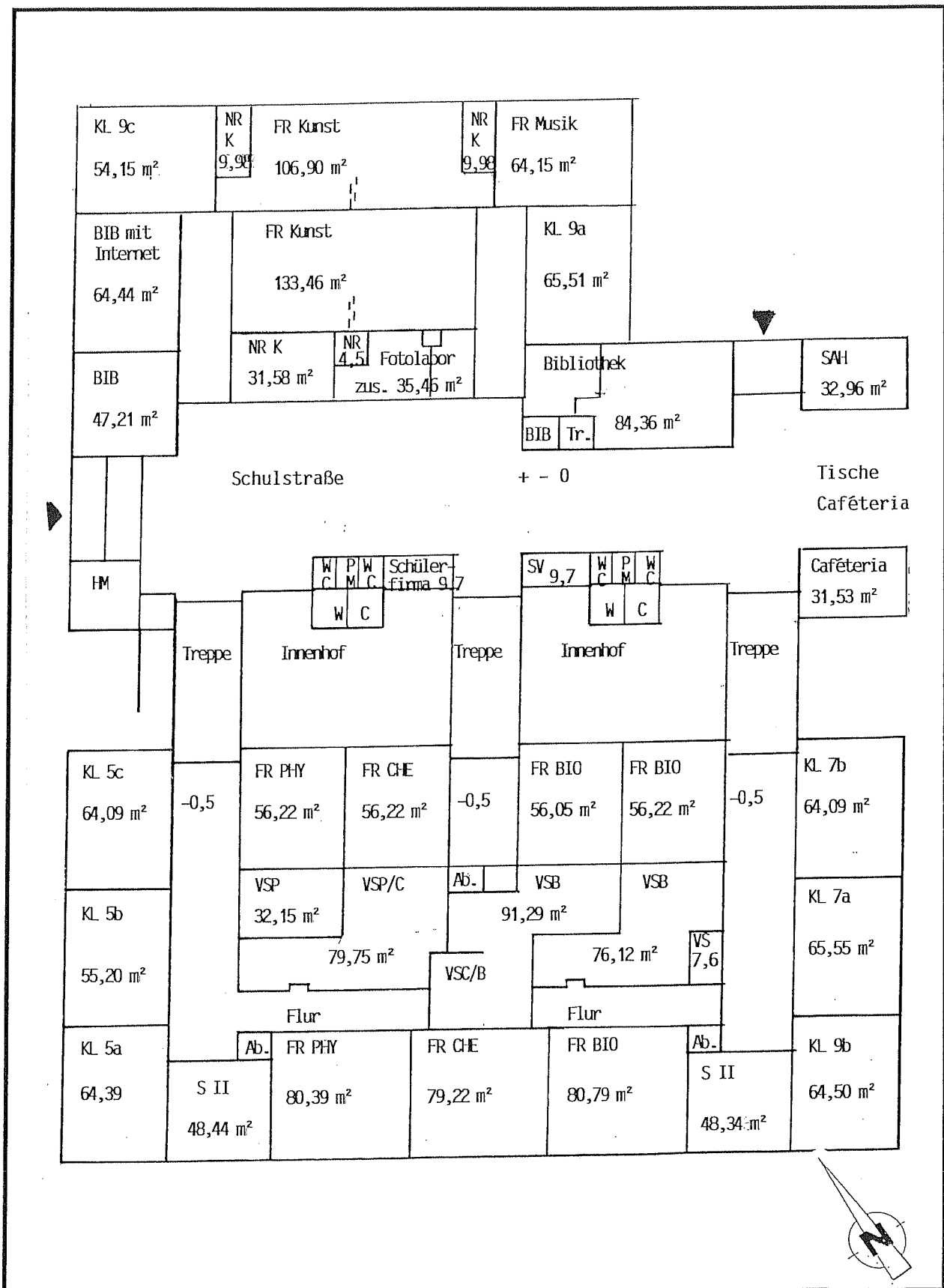
5. Gymnasium Nepomucenum

Lageplan ca. 1: 1500

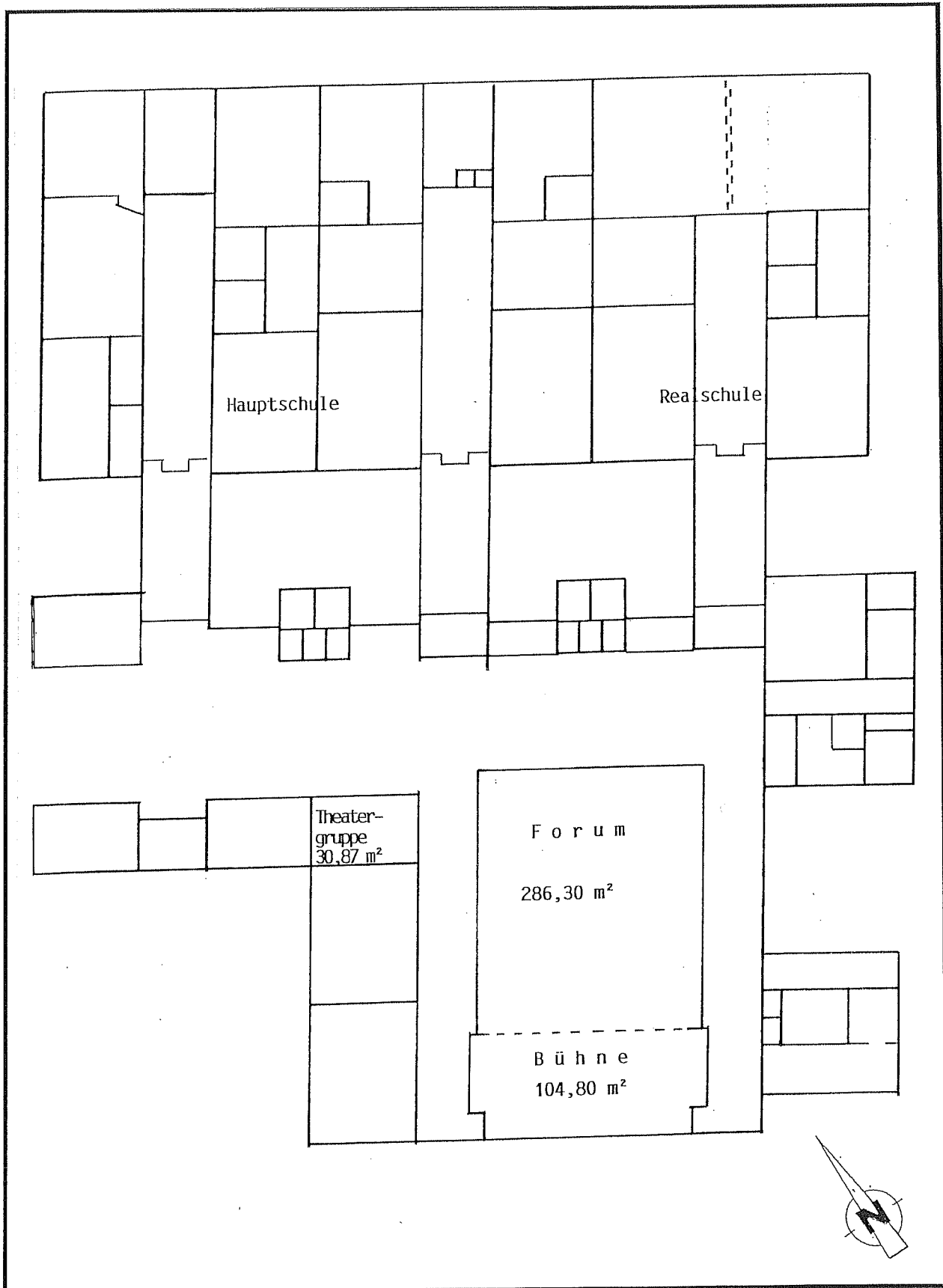


Quelle: Stadt Coesfeld

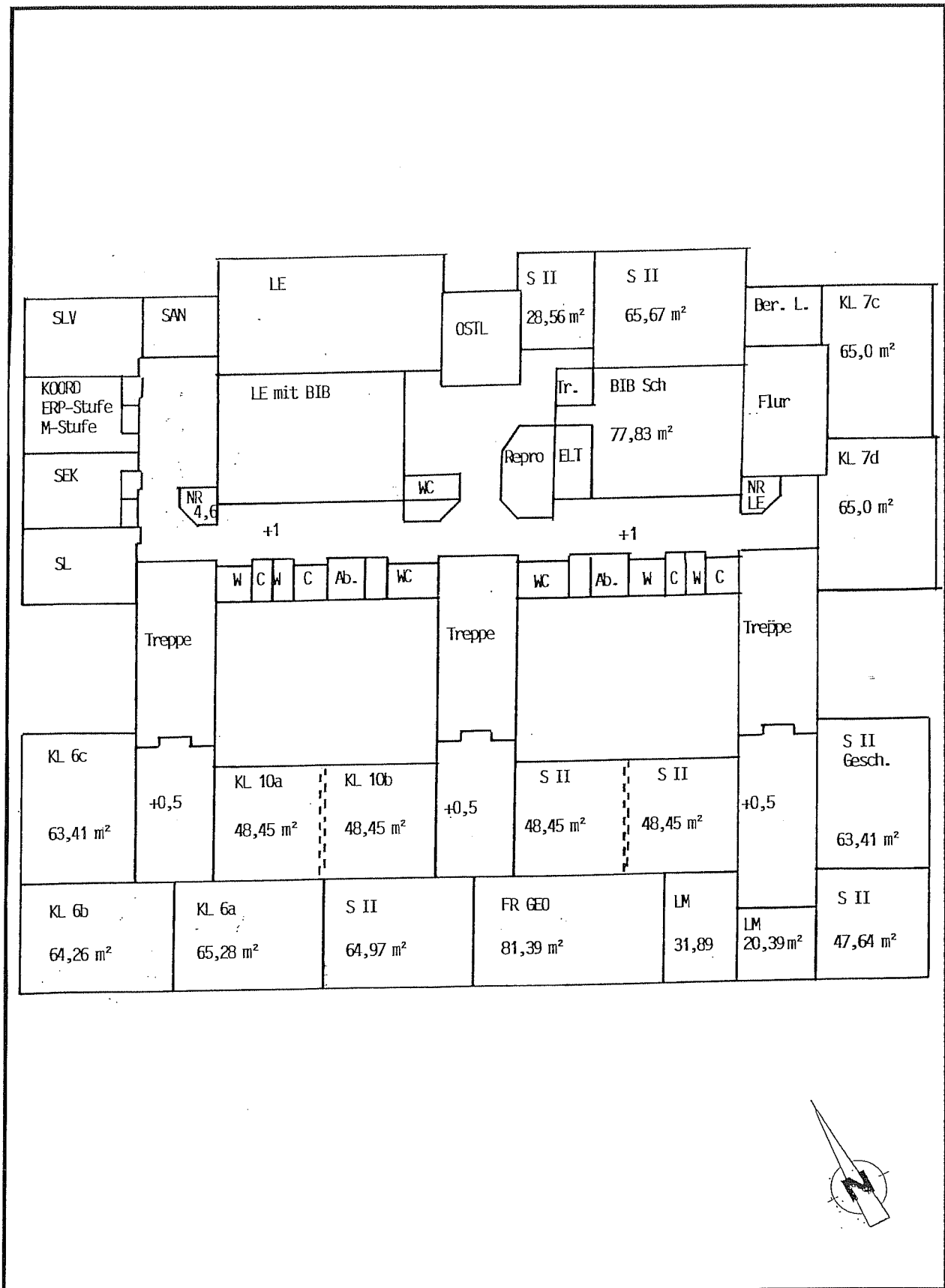
Gymnasium Nepomucenum - Grundrisssskizze ca. 1: 400 - Erdgeschoss (West)



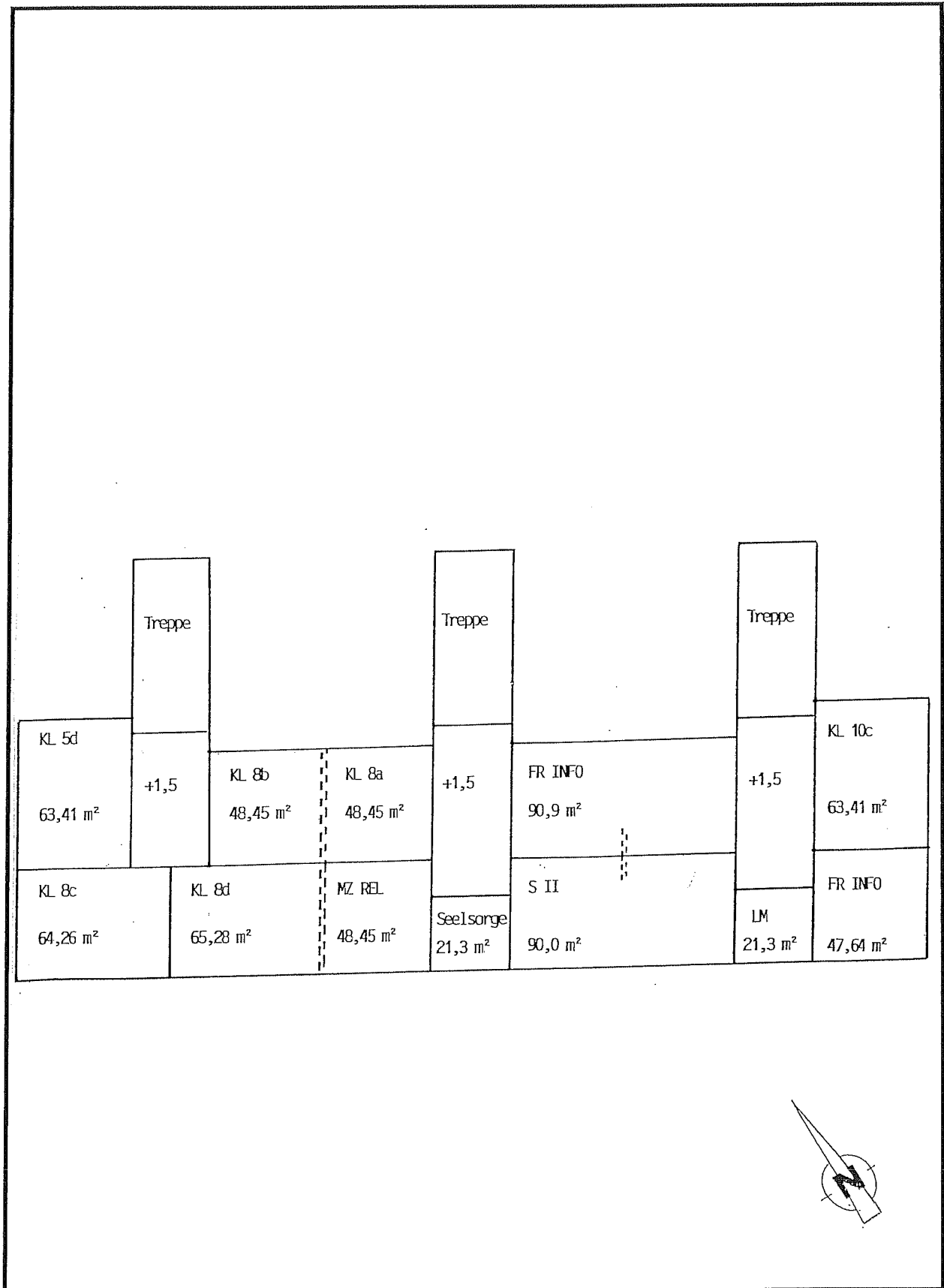
Gymnasium Nepomucenum - Grundrisskizzen ca. 1: 400 - Erdgeschoss (Ost)



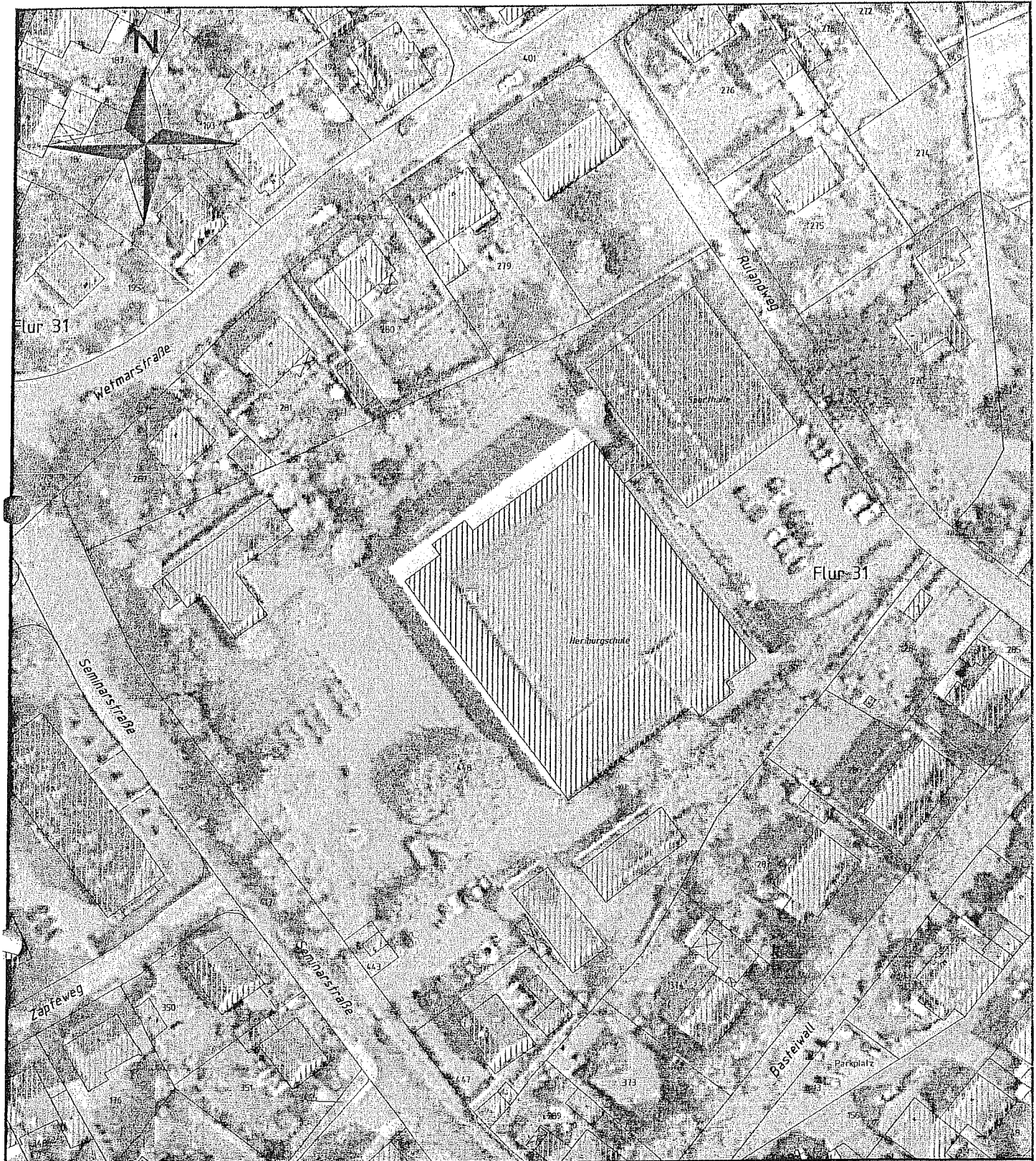
Gymnasium Nepomucenum - Grundrisskizzen ca. 1: 400 - 1. Obergeschoss



Gymnasium Nepomucenum - Grundrisskizzen ca. 1: 400 - 2. Obergeschoss

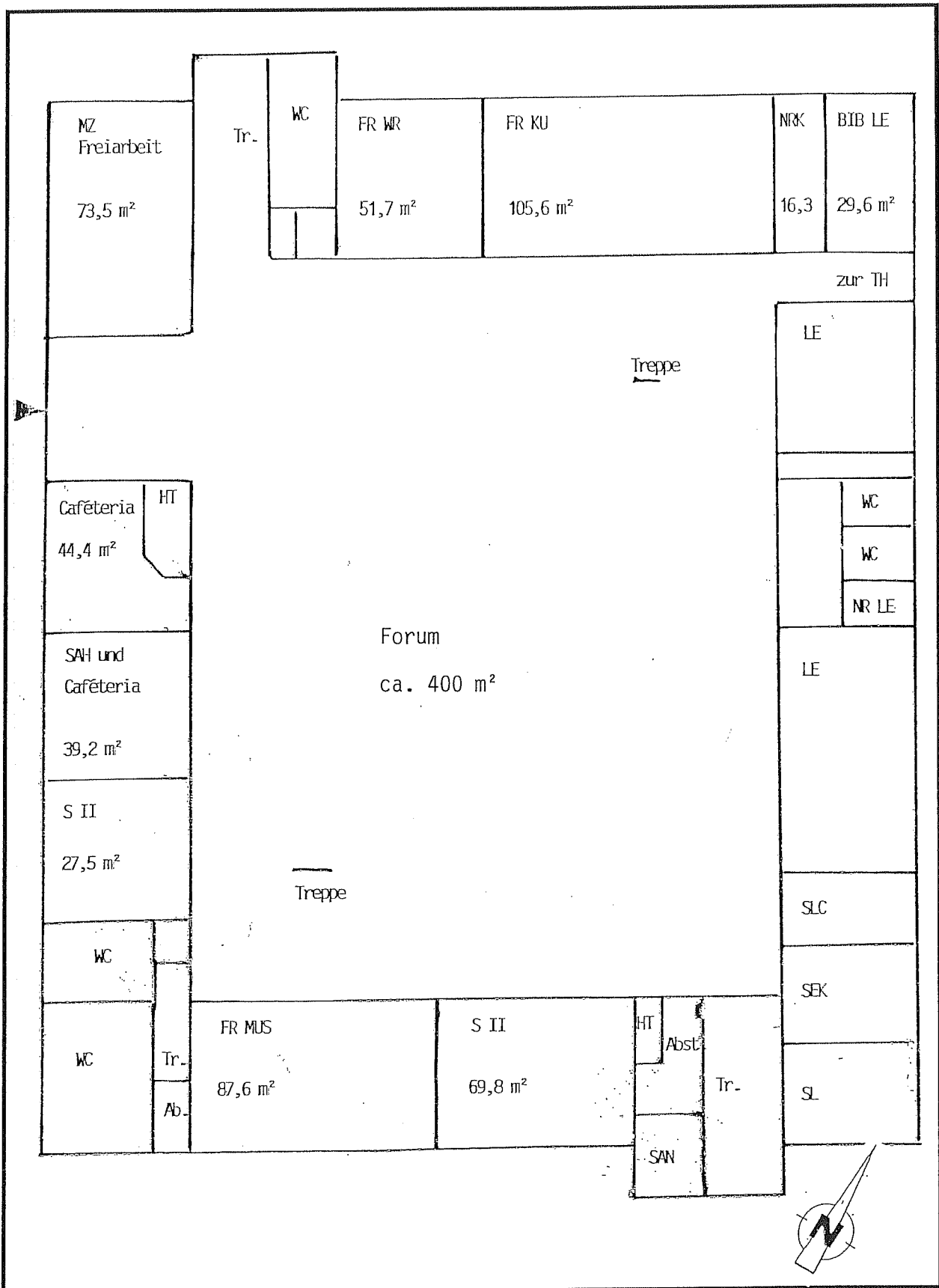


6. Heriburg-Gymnasium
Lageplan ca. 1: 1000

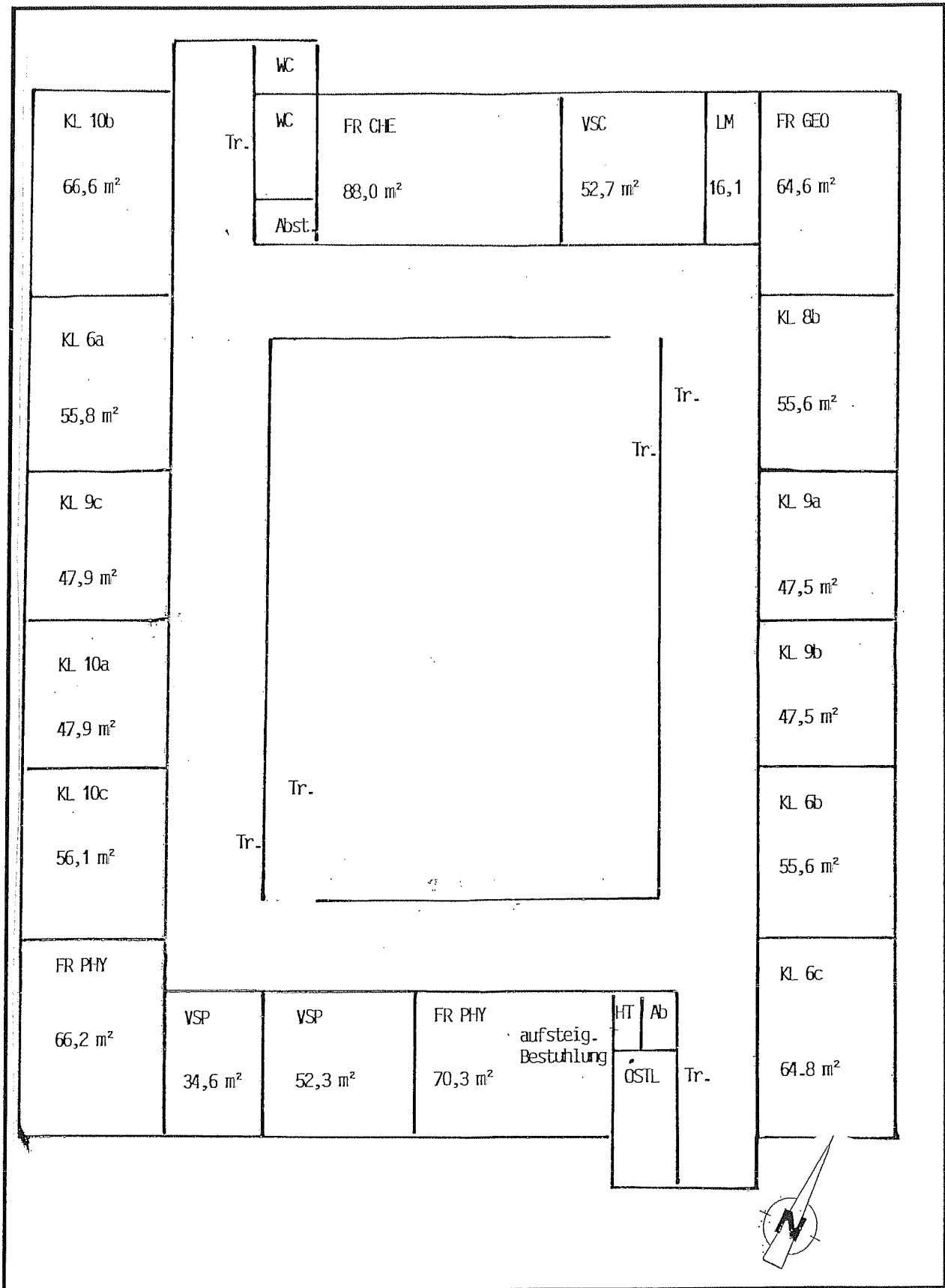


Quelle: Stadt Coesfeld

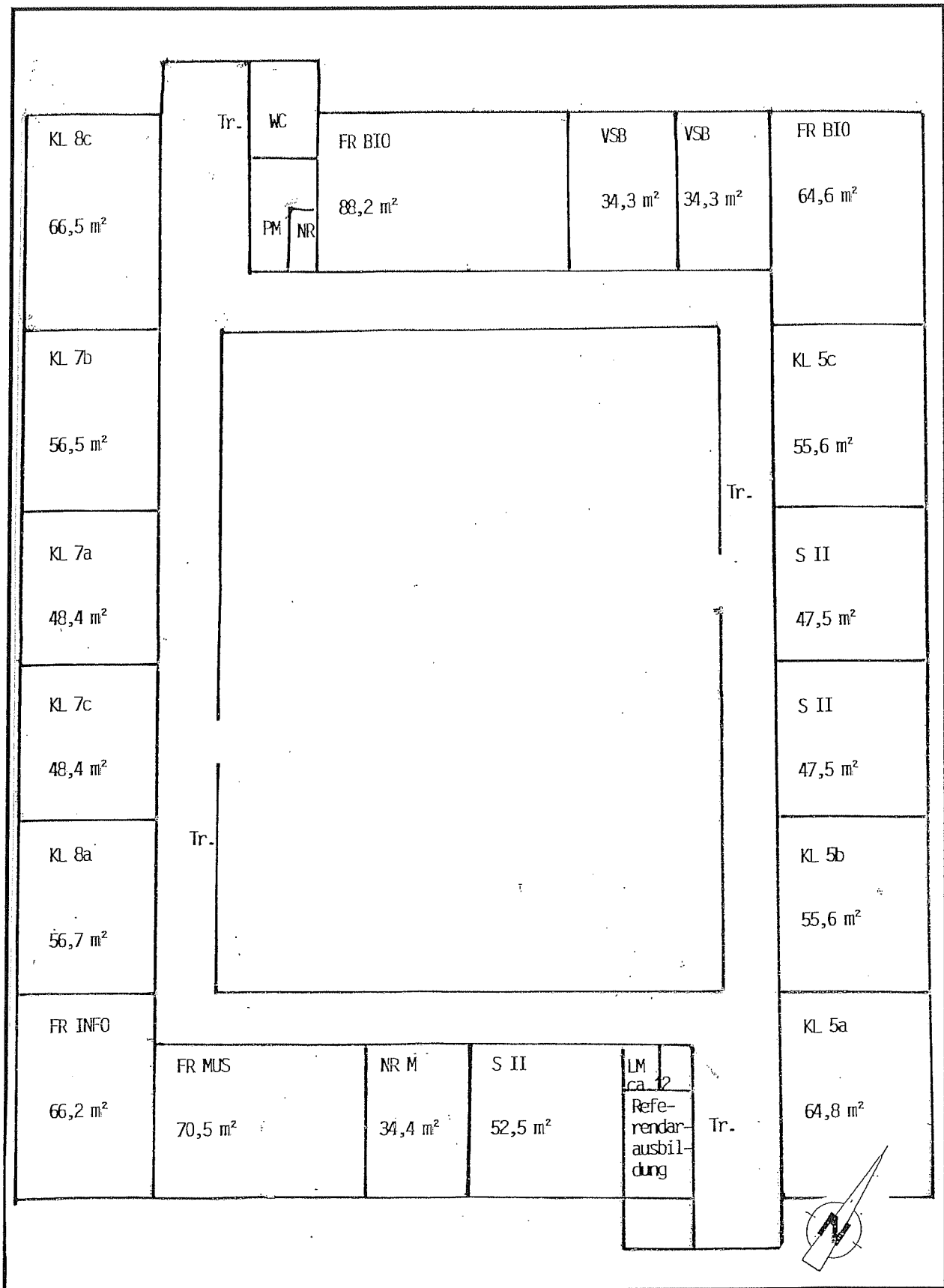
Heriburg-Gymnasium - Grundrisskizzen ca. 1: 300 - Erdgeschoss



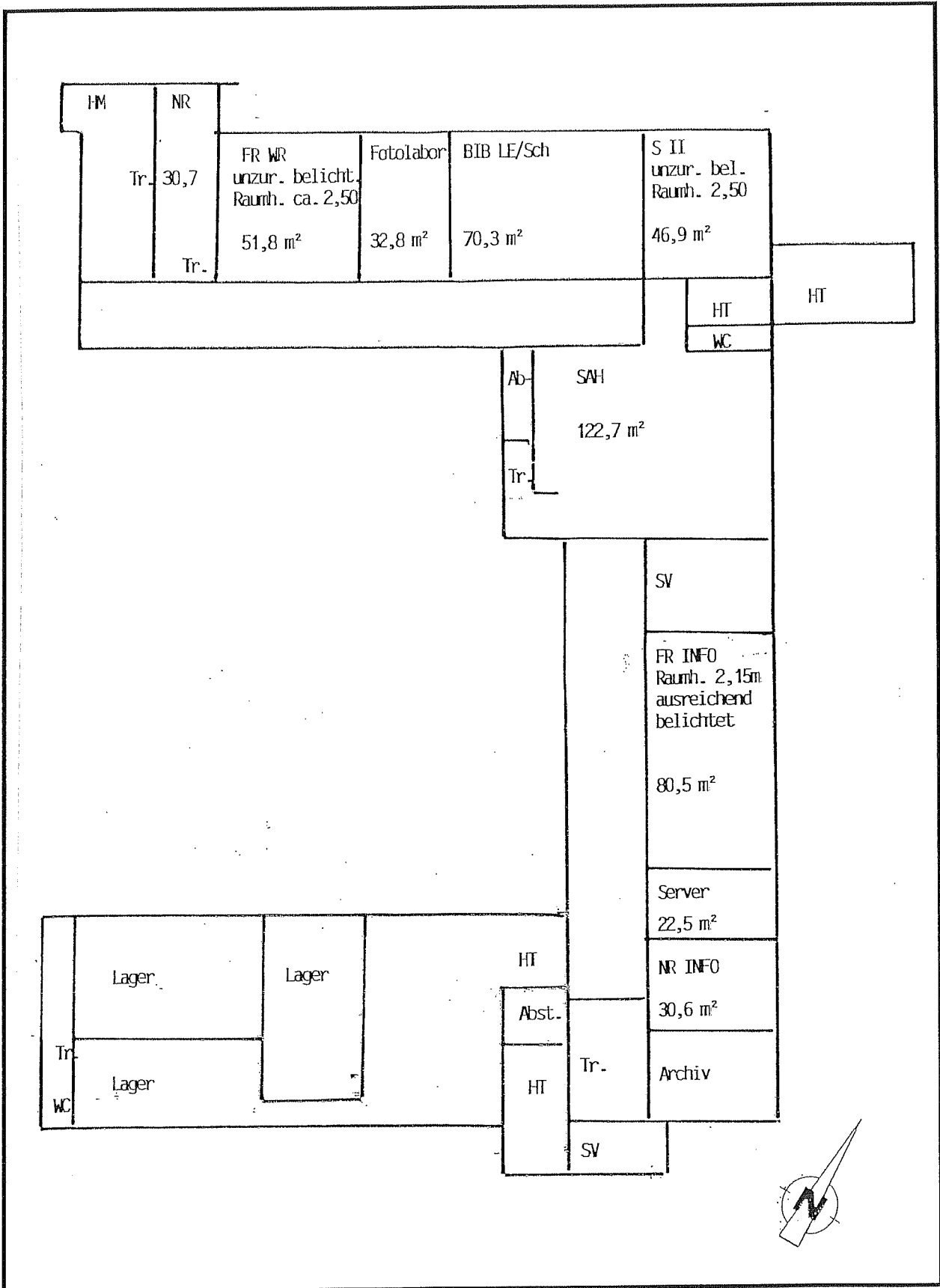
Heriburg-Gymnasium - Grundrisskizzen ca. 1: 300 - 1. Obergeschoss



Heriburg-Gymnasium - Grundrisskizzen ca. 1: 300 - 2. Obergeschoss

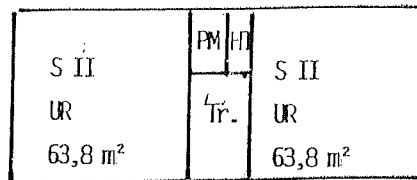


Heriburg-Gymnasium - Grundrisskizzen ca. 1: 300 - Untergeschoss

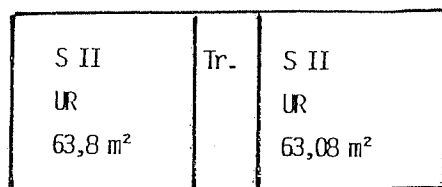


Heriburg-Gymnasium - Grundrisskizzen ca. 1: 300 - Pavillons

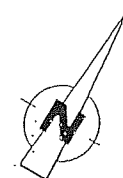
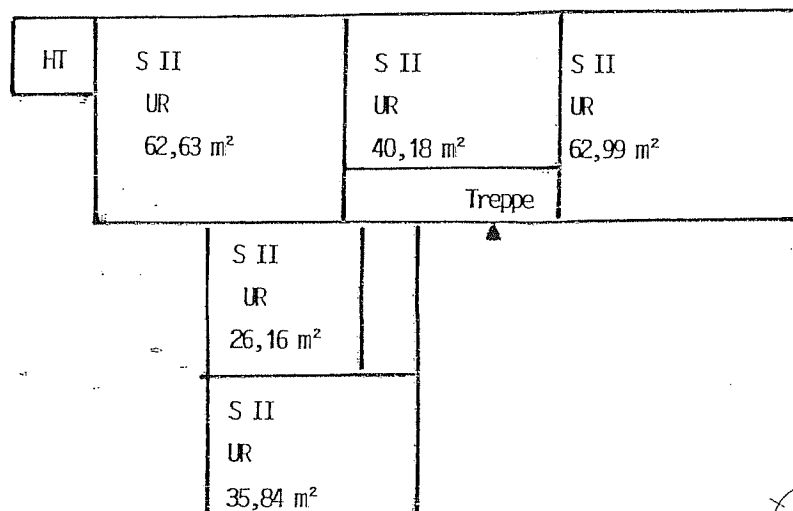
Pavillon 1



Pavillon 2

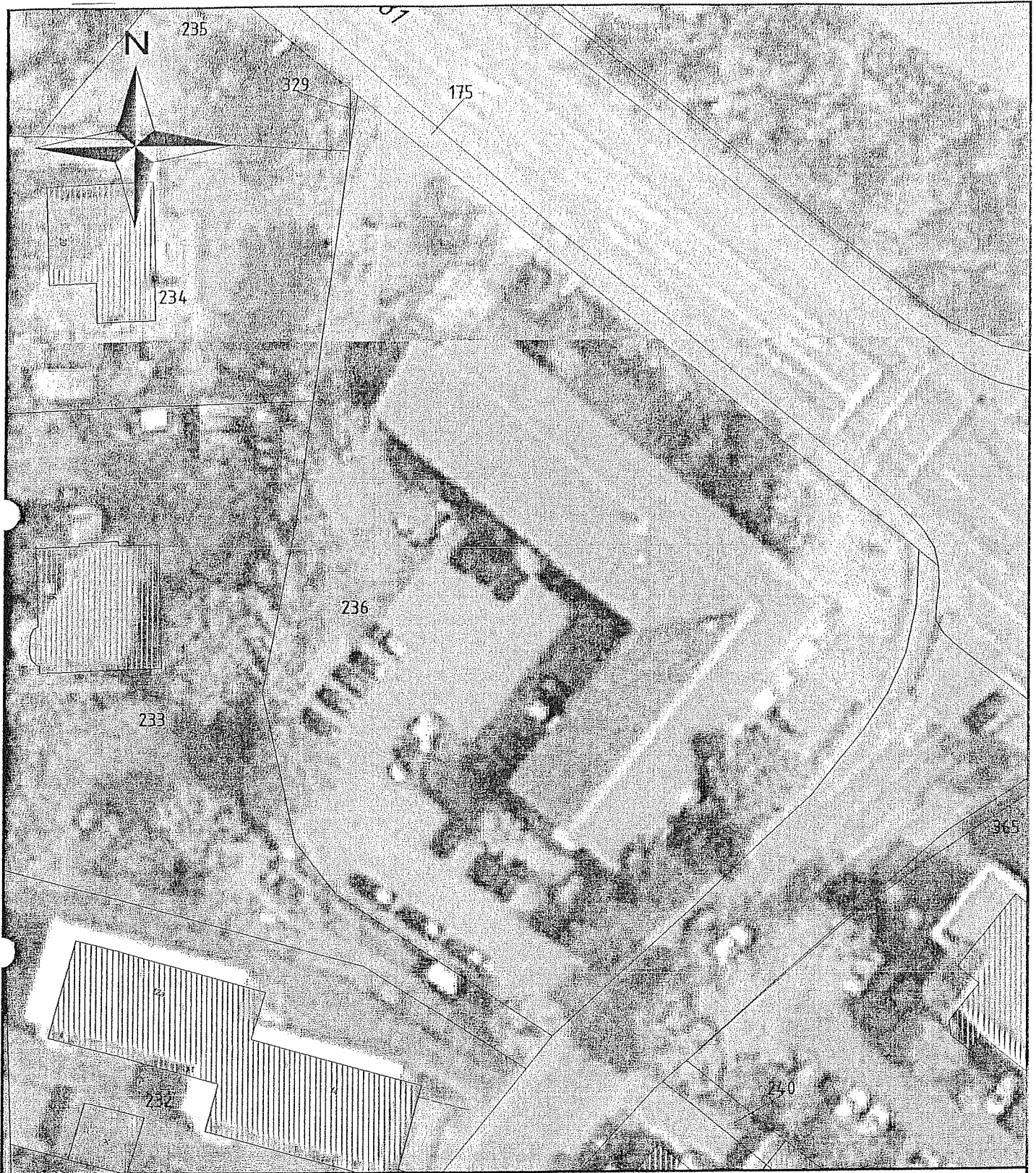


Pavillon 3



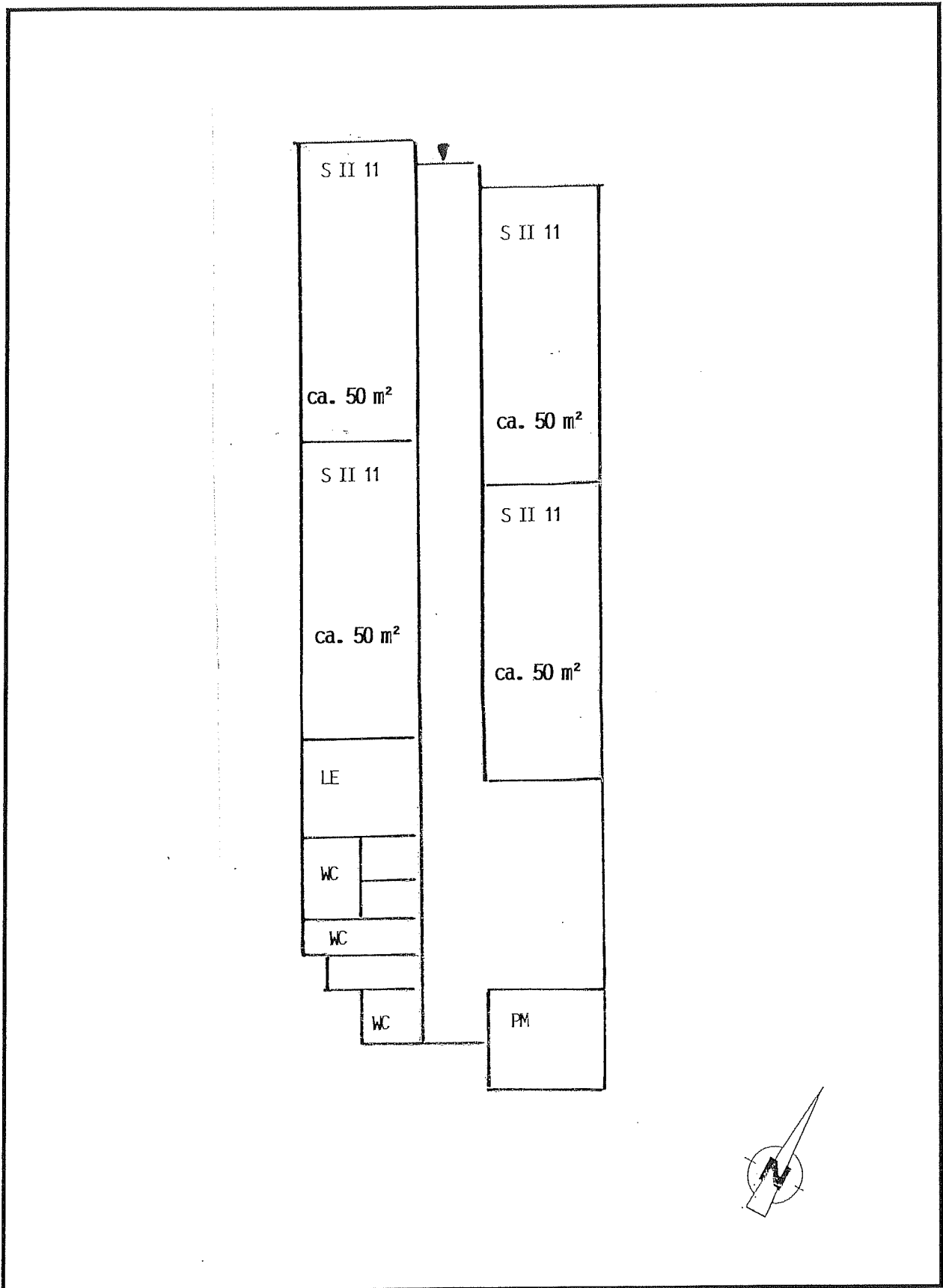
Heriburg-Gymnasium – ehemalige Kindergeldkasse

Lageplan ca. 1: 500



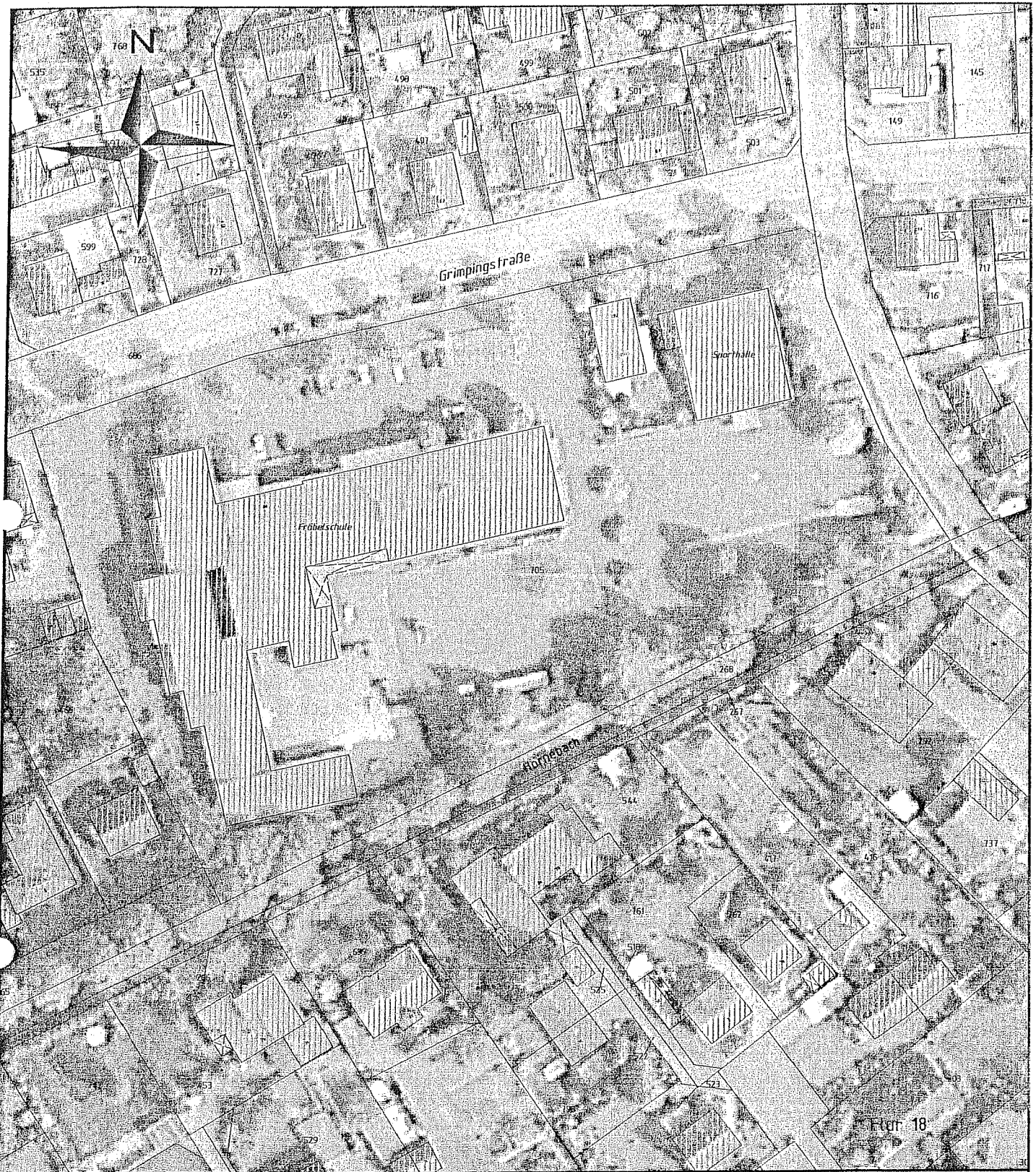
Quelle: Stadt Coesfeld

Heriburg-Gymnasium - Grundrisszeichnungen ca. 1: 400 - ehem. Kindergeldkasse



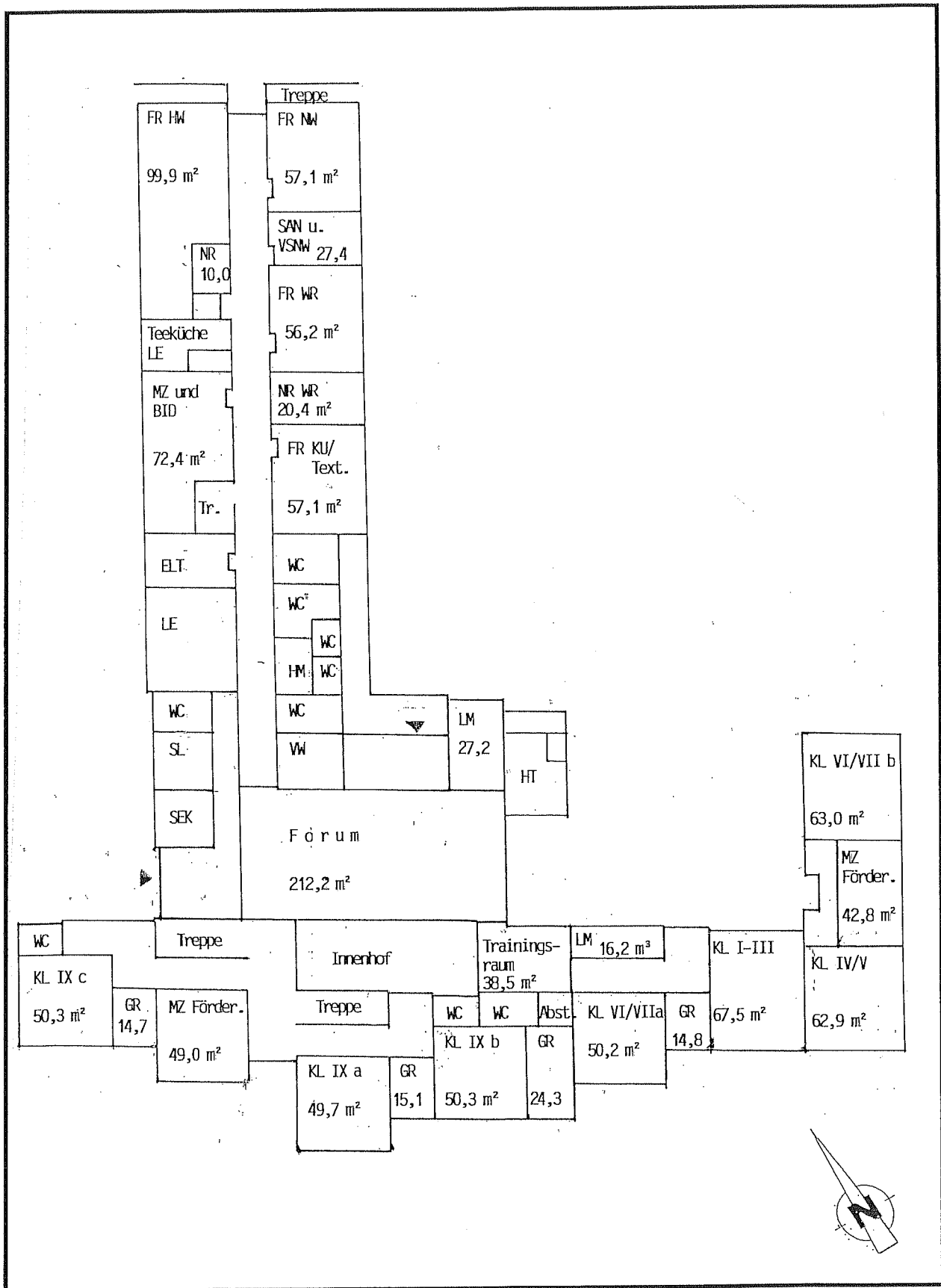
7. Fröbelschule - Städtische Förderschule Schwerpunkt Lernen

Lageplan ca. 1: 1000



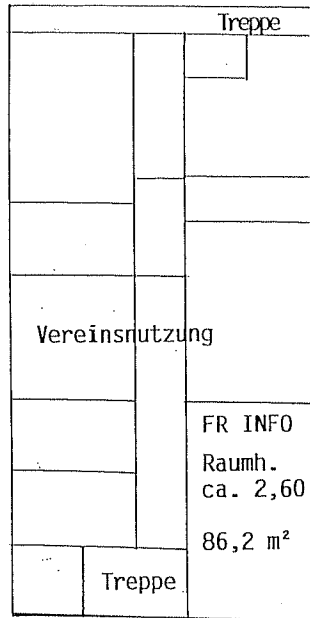
Quelle: Stadt Coesfeld

Fröbelschule - Grundrisskizzen ca. 1: 400 - Erdgeschoss



Fröbelschule - Grundrisszeichnungen ca. 1: 500 - Unter- und Obergeschoss

Untergeschoss



Obergeschoss

