

GLASFASERAUSBAU IN COESFELD

27.11.2025

Kai Fischer
Ali Zebib

Breitbandbeauftragter
Regiomanager Fiber



Connecting
your world.



NUR BEI DER DEUTSCHEN TELEKOM

Anbieterfreiheit ohne Abnahmezwang



Fünf Anbieter über die Telekom Glasfaser

Die neuen Glasfaser-Anschlüsse sind anbieteroffen, d.h. neben unserem eigenen Angebot können wir künftig auch die Dienste von u.a. Vodafone, o2, 1&1 und NetCologne transportieren. Ein wesentlicher Unterschied zu den vielen anderen Anbietern die Glasfasernetze ausbauen. Dort gibt es keinen Drittanbieter bzw. es muss zu dem Anbieter gewechselt werden.

- Registrierung für Bürger/Eigentümer: www.telekom.de/glasfaser



Connecting
your world.

ANGEBOT GLASFASER-HAUSANSCHLUSS 0€

**Glasfaser-Tarif
vorbestellen, z.B.**

Glasfaser
150

150 MBit/s

**Glasfaser-
Anschluss für 0€**



**Jetzt
Hausanschluss
kostenlos statt
~~799€!~~**

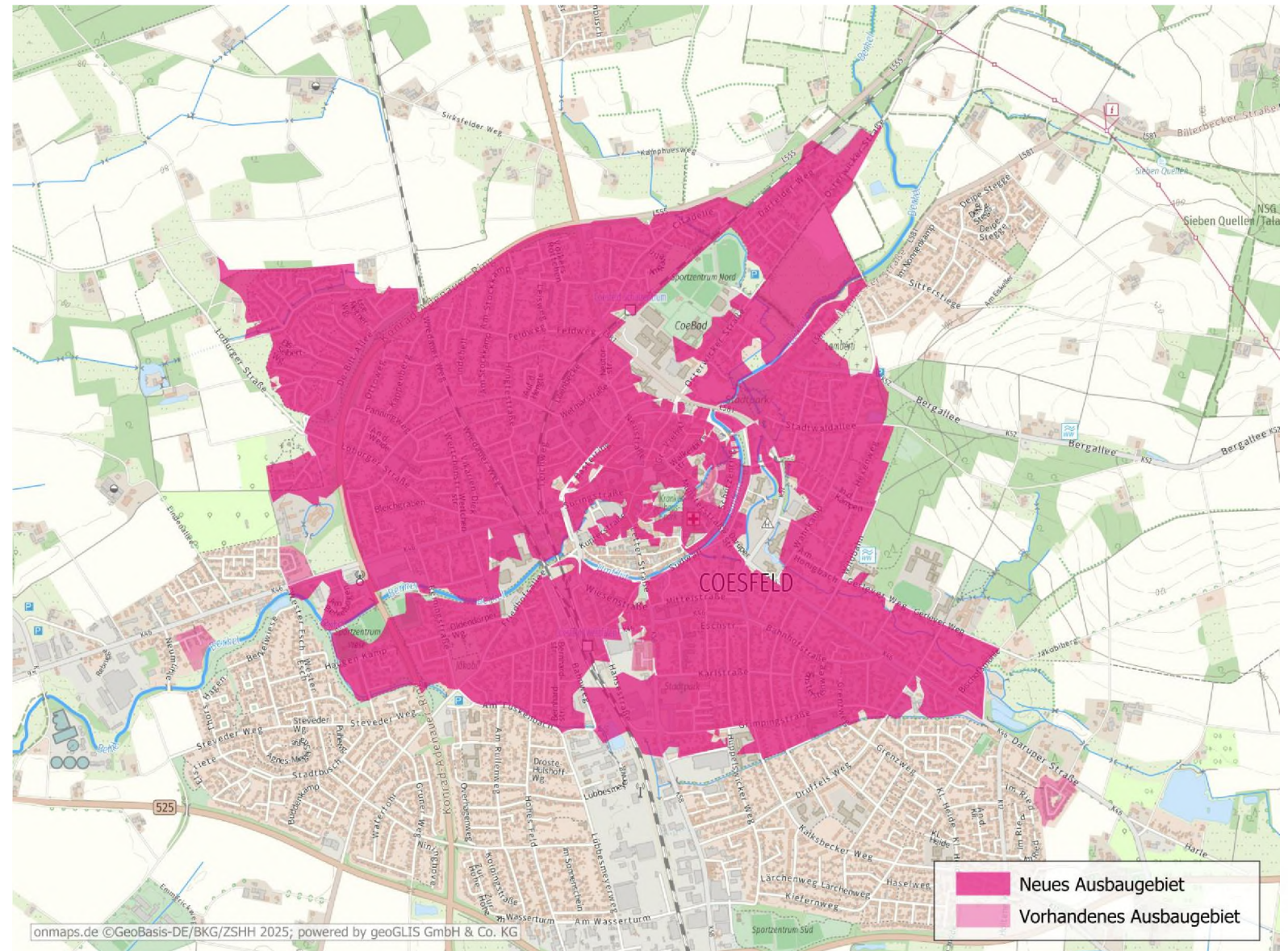
Bei Buchung eines Glasfaser-Tarifs bekommen Sie den Hausanschluss für 0€!*

Schnell sein lohnt sich: So wird Ihr Auftrag noch beim aktuellen Ausbau berücksichtigt.

*Bei Beauftragung eines Glasfaser-Tarifs (z.B. für 50,95€/Monat für Glasfaser 300) entfallen die einmaligen Kosten von 799,95 € für den Glasfaser-Hausanschluss, vorausgesetzt der Hauseigentümer widerspricht dem Ausbau nicht, die finale Prüfung ist bestätigt und die Anschlussadresse für den Tarif ist mit der Adresse des mit Glasfaser anzuschließenden Gebäudes identisch. Gilt nicht für Neubauten und Lückenschluss
Weitere Tarif-Hinweise siehe telekom.de/glasfaser

DER EIGENWIRTSCHAFTLICHE AUSBAU IN COESFELD

- 9.890 HHuSTO
- 4.753 Adressen
- 86,5 km Tiefbau
- Vermarktungsstart: Q4 2025
- Baustart: Q1 2026



Connecting
your world.

Info-Abend zum Glasfaserausbau

**29.01.2026 in der
Bürgerhalle Coesfeld**

**Infos zum Ausbau und
Kontaktmöglichkeiten**

**Ziel:
Alle Fragen der Bürger
beantworten**



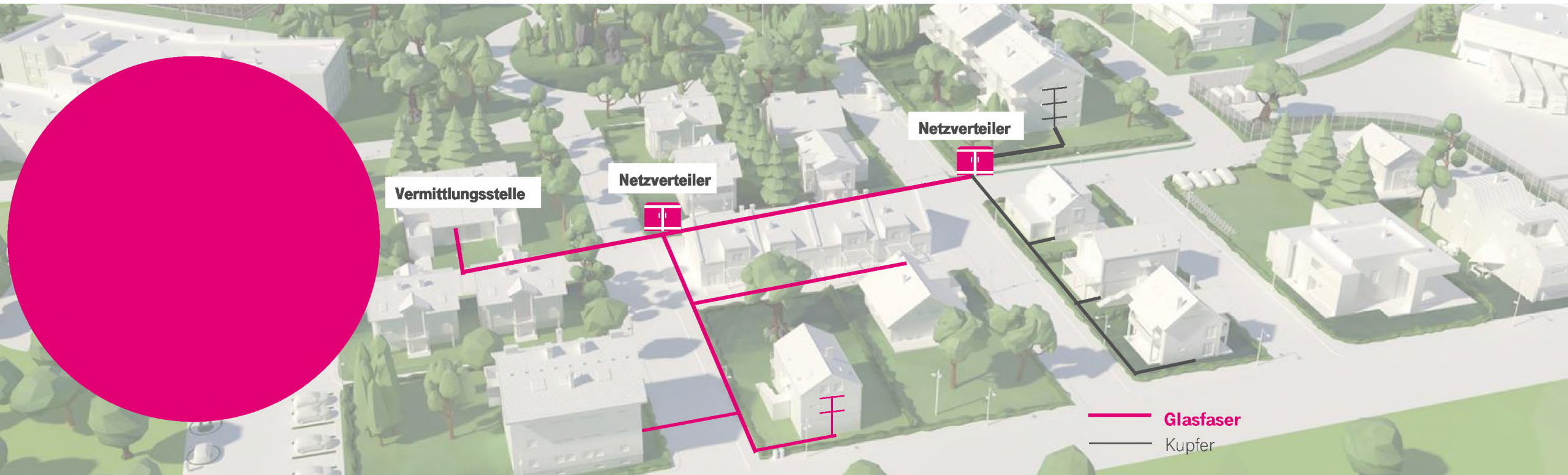
Connecting
your world.



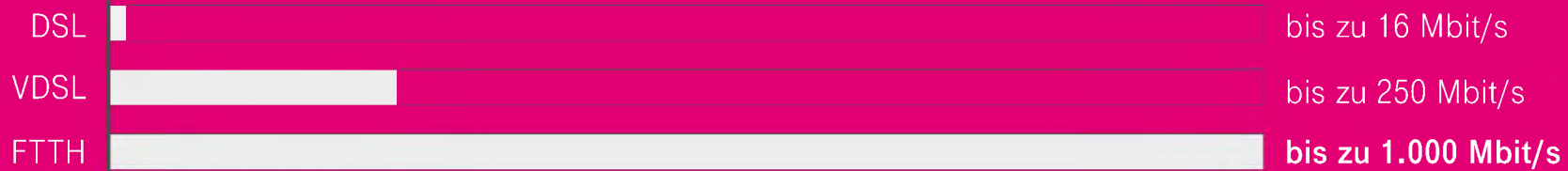
SO KOMMT DIE GLASFASER ZU IHNEN



VON KUPFER ZU GLASFASER



Geschwindigkeiten im Vergleich



**Heute bis 1.000 Mbit/s -
morgen noch viel schneller**

VERLEGUNG IN REGELTIEFE NACH TKG

Grabprofil

- Breite: 10 - 30cm
- Tiefe: ca. 45cm

Anwendbar unabhängig
von der Oberflächenart



Möglichkeit zur
Verlegung von
unterschiedlichen
Medien (außer Kupfer)

Wiederherstellung mit
vorgefundem
Aushub (sofern
dieser sich dafür
eignet)

Sofern erforderlich
(Tiefe 30cm): Einsatz
von Flüssigboden



ANWENDUNGSBEISPIELE FÜR REGELTIEFE NACH TKG IN KLASSISCHER BAUWEISE



SO WIRD DAS GRUNDSTÜCK/HAUS ANGESCHLOSSEN

Nachdem das Glasfaserkabel die Grenze des Grundstücks erreicht hat, gibt es drei Möglichkeiten, wie es weiter bis ins Haus geht. Dabei wählen wir beim Grundstücksanschluss stets die Methode, die die wenigsten Beeinträchtigungen für die Bewohner mit sich bringt.

1

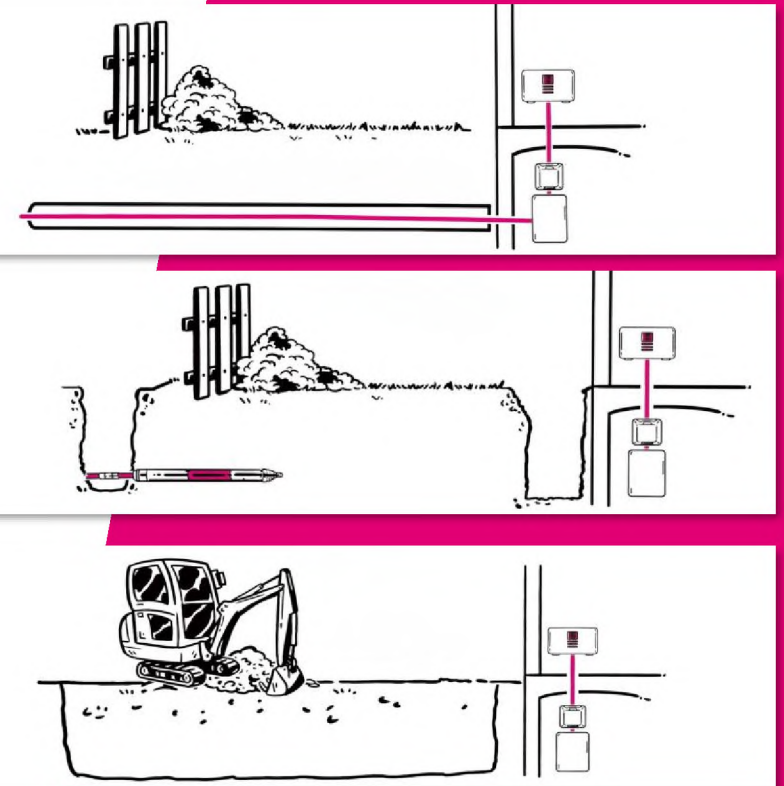
Bei der ersten Variante sind im Vorgarten Ihres Hauses bereits Leerrohre vorhanden. Die Glasfaserkabel werden einfach durch diese hindurchgezogen.

2

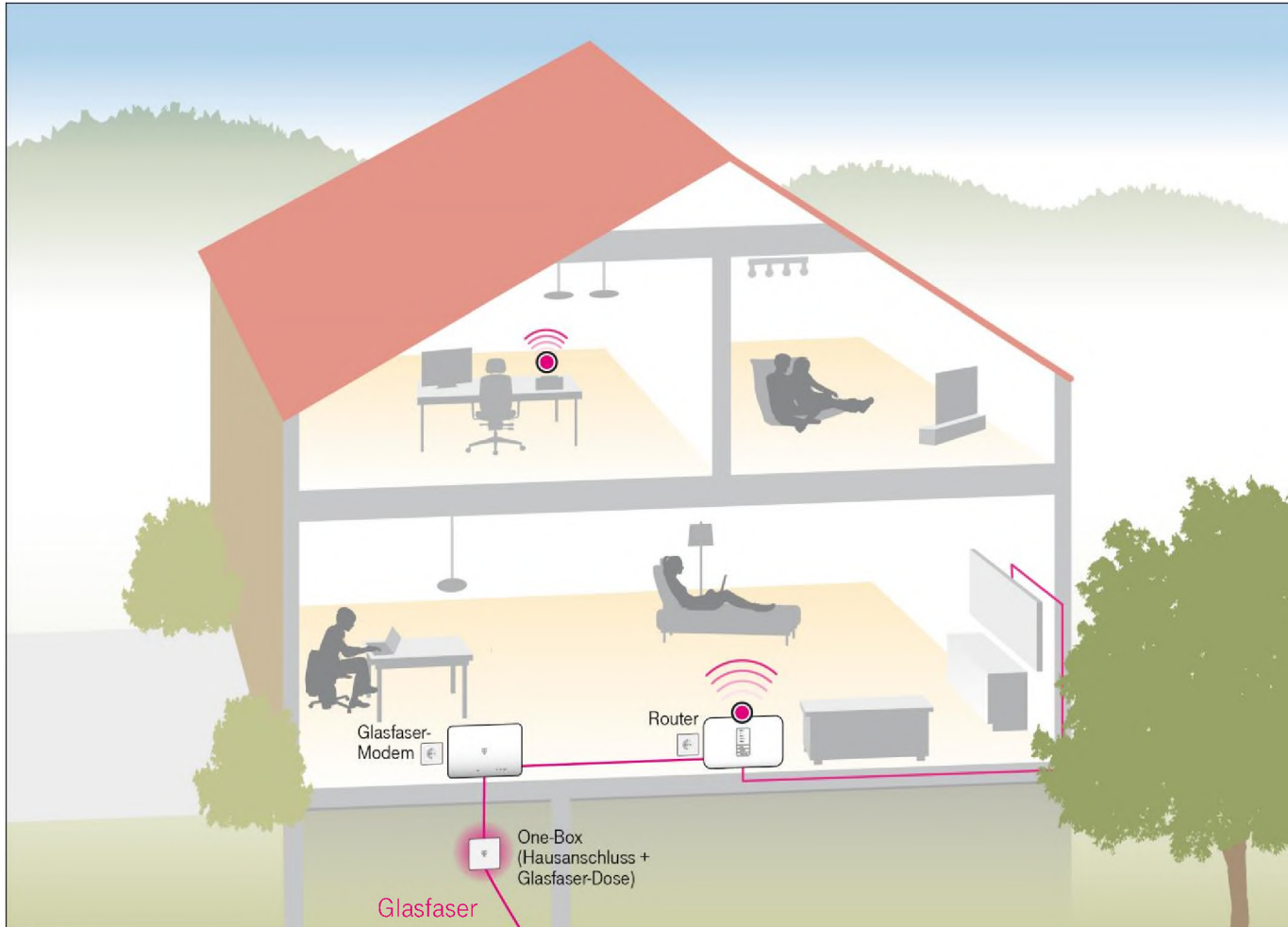
Bei der zweiten Bauart kommt eine sogenannte Erdrakete zum Einsatz. Diese bohrt sich Stück für Stück durchs Erdreich und schafft somit den nötigen Platz für Leerrohr und Glasfaserkabel. Die Oberfläche bleibt hierbei unberührt.

3

Nur die dritte Variante verlangt kleinere Baumaßnahmen: Hier wird von der Straße bis zum Haus ein Kanal gegraben. Darin wird das Leerrohr eingebettet und anschließend die Glasfaser verlegt.



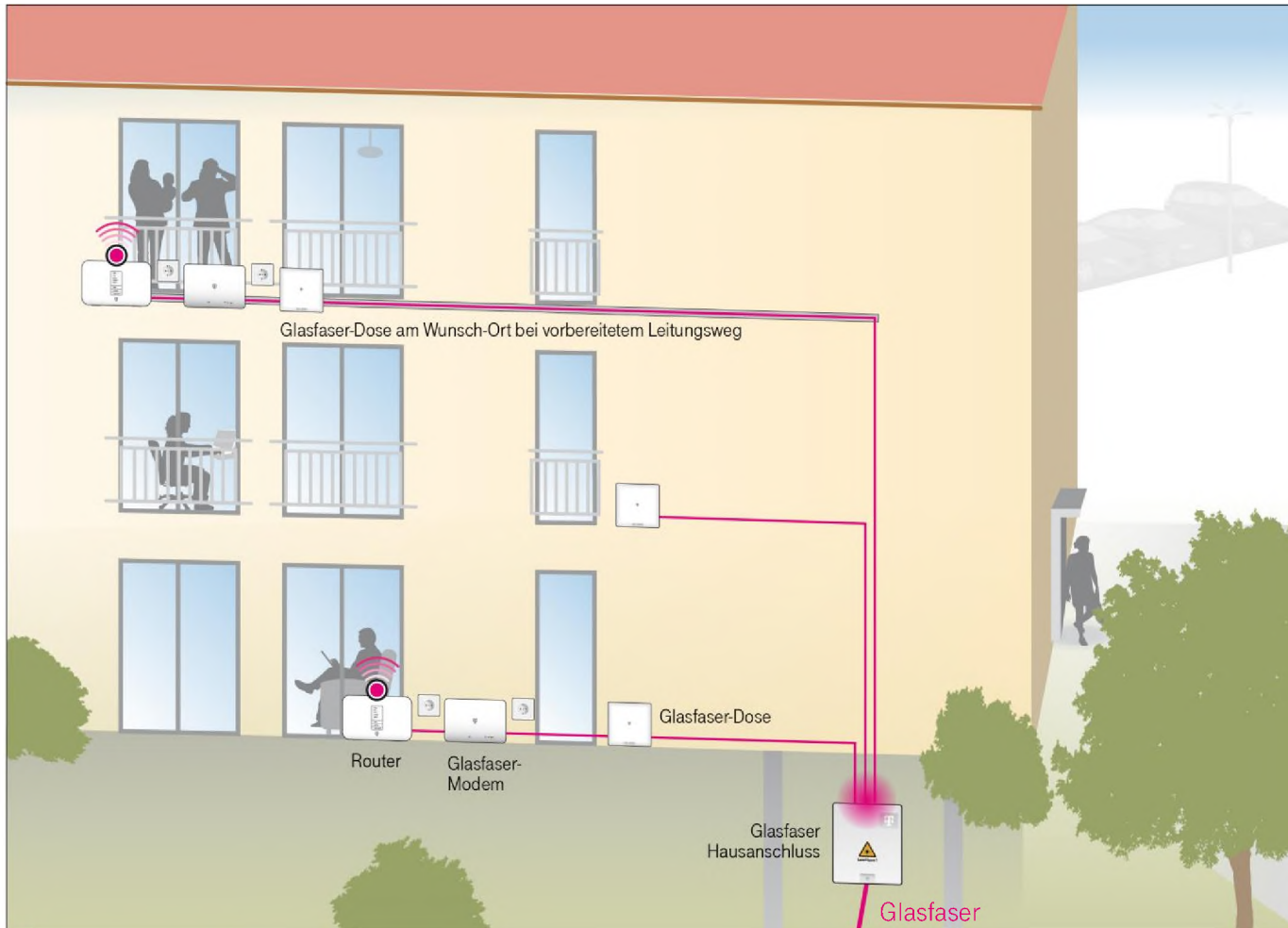
EINFAMILIENHAUS: SO KOMMT DIE GLASFASER INS GEBÄUDE



Einfamilienhaus Standard-Bauweise

- Wir schließen die Glasfaser in unmittelbarer Nähe zum Hauseintritt an (normalerweise im Keller).
- Sie können Ihr Modem bzw. Ihren Router direkt an diesen Anschlusspunkt (OneBox) anstecken.
- Der Router ist die „Kommandozentrale“ über die Geräte im Heimnetzwerk per LAN oder WLAN verbunden werden.
- Bitte beachten Sie, dass Modem und Router eine Stromversorgung benötigen.

GLASFASER FÜR MEHRFAMILIENHÄUSER



Mehrfamilienhaus:

- Glasfaser wird bis ins Haus gelegt und an den Hausanschluss im Keller oder Technikraum angeschlossen.
- Der Wohnungseintritt erfolgt i.d.R. über das Treppenhaus.
- Die Glasfaserdose wird im Umkreis von bis zu 3m nach Wohnungseintritt montiert.
- Bei vorbereitetem Leitungsweg verlegen wir für Sie kostenlos bis zu 20 Meter bis zur Glasfaser-Dose.
- Dort können Sie Ihr Glasfaser-Modem anschließen und mit Ihrem Router verbinden (bitte Stromversorgung einplanen).

ANSPRECHPARTNER FÜR SIE



Kai Fischer

Breitbandbeauftragter im Festnetz

0251-788777755

kai.fischer@telekom.de



Ali Zebib

Regio Manager Infrastrukturvertrieb

0151-57909347

ali.zebib@telekom.de

Dass es sich hierbei um eine Anlage zu TOP 3 der Niederschrift über die Sitzung des Ausschusses für Planen und Bauen vom 27.11.2025 handelt, bescheinigen

Thomas Bücking (Vorsitzender)

Kathrin Beunings (Schriftführerin)