

Bauherr:



Absolut Höhenangabe:

±0,00 = +80,51 m ü. NN



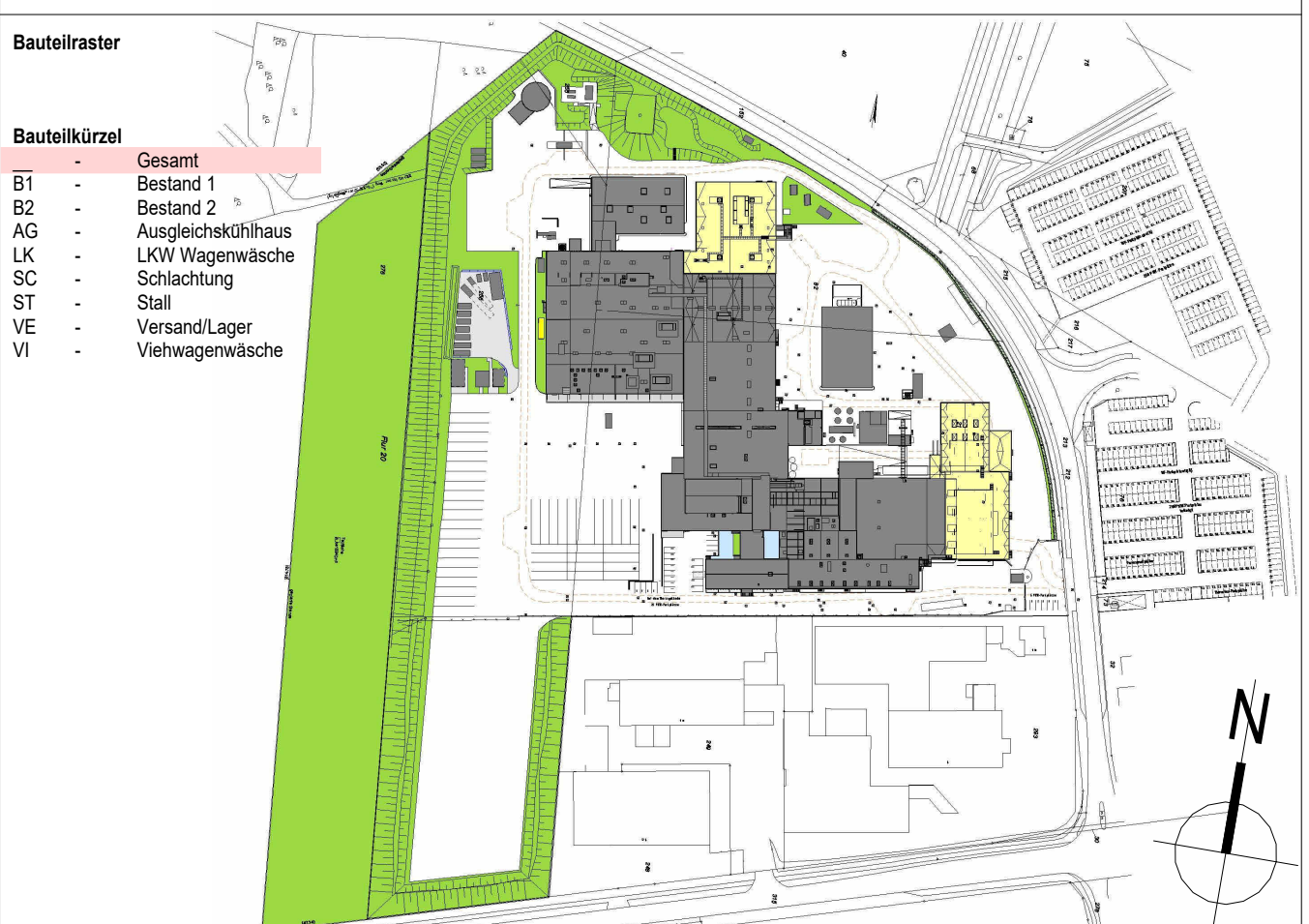
- 1 Bestandsgebäude**
- Umsetzung**
- 2 Kühlhaus & Sozialräume**
- 3 Kälteanlage**
- 4 Abluftreinigung**
- Bestandsgebäude: Modernisierung/Sanierung**
- 5 Zerlegung**
- 6 Druckluftzentrale**
- 7 Kesselhaus**
- 8 Abwasservorreinigung**
- 9 Silo's Schlachtnebenprodukte**
- 10 Kuttelei**
- Masterplan: Bauliche Entwicklung**
- 11 LKW-Wäsche**
- 12 LKW-Entladehalle**
- 13 Wartestall**
- 14 Schlachtung**
- 15 Verwaltung**
- 16a Pforte**
- 16b LKW-Wartezone intern**
- 16c LKW-Wartezone extern**
- 17 Produktion, Lager, Versand (1.BA)**
- 18 Produktion, Lager, Versand (2.BA)**

Index	Freigabe - Änderungen	Datum	Bearbeiter
-	Plan erstellt	17.12.2020	WIF
A	Anpassungen Einfahrt weißes Kreuz	06.05.2021	WIF
B	Anpassungen lt. aktuellem B-Plan	09.08.2021	WIF
C	Aktueller Verlauf Baugrenze	28.09.2023	DBK
D	LKW-Wartezonen überarbeitet	24.01.2024	WIF
E	Ergänzung Brunnen / Anpassung LKW	24.07.2024	DBK
F	Ergänzung Brunnen / Anpassung LKW	24.07.2024	DBK
G	Zufahrtbereich lt. Vorgabe angepasst	14.08.2024	WIF

Bereich	Phase	Stand	Zuk. ID	Plan-Nr.	Blatt
Planm.	Lageplan	Bürgerbeteiligung	A	E	015 G
Planm.	14.08.2024	1:750			

ATP Innbruck Planungs GmbH
 ATP-Haus, Heiligstraße 16
 6010 Innsbruck, Austria
 T: +43 (0)512 5370-0
 F: +43 (0)512 5370-2194
 E: info_atp@atp.at
 www.atp.at

ENTWURFSPLANUNG



Projekt: Westfleisch Coesfeld

Planm.: Lageplan Bürgerbeteiligung

Bereich	Phase	Stand	Zuk. ID	Plan-Nr.	Blatt
A	E			015	G
Projektnummer	14.08.2024	1:750	GR	Arch. Planm.	PL/PS WIF
2648			MR		WIF