

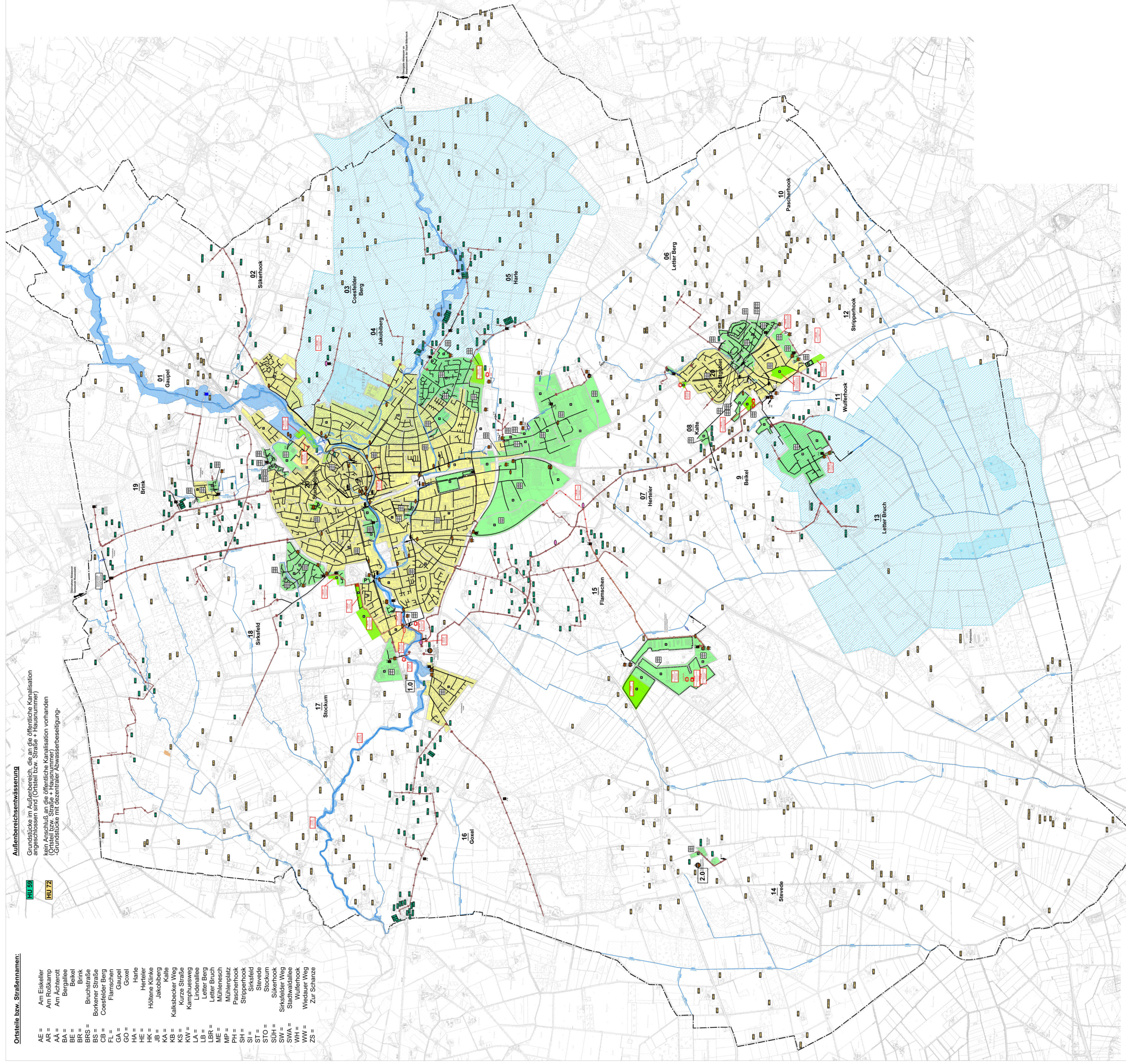
Ortsteile bzw. Straßennamen:

- AE = Am Eisweiler
- AK = Am Kockkamp
- AL = Altkornrott
- BA = Baisplatz
- BE = Beitel
- BR = Brink
- BRS = Buchstraße
- BS = Borkener Straße
- CB = Coesfelder Berg
- FL = Flimschen
- GA = Gaupel
- GO = Godel
- HA = Helle
- HE = Helle
- HK = Höllene Kirche
- JB = Jakobberg
- KA = Kalle
- KB = Kalksbecker Weg
- KW = Kamphusweg
- LE = Lindermales
- LB = Letter Bruch
- LR = Letter Berg
- ME = Mühlensch
- MP = Mühlplatz
- PH = Pascherhook
- SH = Stripperhook
- SI = Sirkfeld
- ST = Stevede
- STO = Stockum
- SUK = Sukernook
- SW = Stahwaldweg
- SWA = Stahwaldweg
- WH = Wulfenhook
- WW = Wiedauer Weg
- ZS = Zur Schanze

Außenbereichsmwässerung

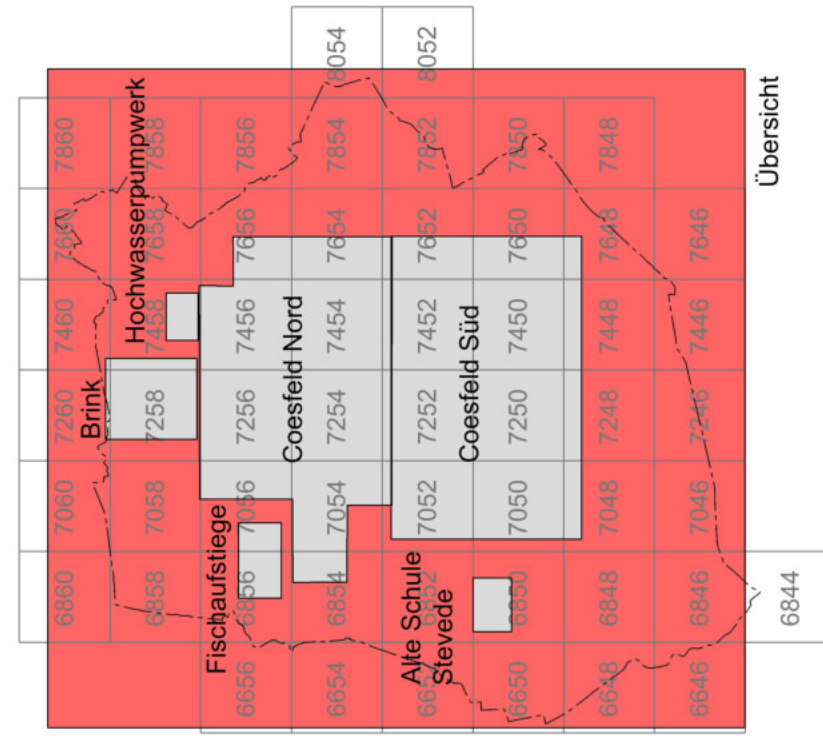
Grundstücke im Außenbereich, die an die öffentliche Kanalisation angeschlossen sind (Ortsteil bzw. Straße + Hausnummer) (Ortsteil bzw. Straße + Hausnummer)
 - Grundstücke mit dezentraler Abwasserbeseitigung


HU 1.0
HU 1.2



Legende: / Zeichenerklärung:


- Einleitungen:**
 - Niederschlagswasser in oberirdische Gewässer - vorhanden
 - Niederschlagswasser in oberirdisches Gewässer, privat - vorhanden
 - Niederschlagswasser in oberirdische Gewässer - geplant
 - Mischwasser in oberirdische Gewässer - vorhanden
 - Niederschlagswasser in Grundwasser - vorhanden
- Abwasserbehandlungsanlagen:**
 - vorhanden
 - entfernt
- Entwässerungsleitungen / -bauwerke**
 - Übernahmestelle - vorhanden
 - Übergabestelle - vorhanden
- Abgrenzung Teilentwässerungsgebiete:**
 - Kanalisation im Trennsystem - vorhanden
 - Kanalisation im Trennsystem mit Voraussetzung für die Versickerung - geplant
 - Kanalisation im Trennsystem mit Voraussetzung für die ortsnah Einleitung - geplant
 - Kanalisation im Mischsystem - vorhanden
- Abwasserbeseitigungspflicht für das Niederschlagswasser wird/wurde auf Eigentümer* in übertragen**
 - Teilgebietsnummer
 - Teilgebietsfläche in ha
 - befestigte Fläche in ha
- Trennsystem**
 - Mischsystem
- Ordnungsziffern**
 - Einleitungsstelle (Kliranlage) - fortlaufend
 - Einzugsgebiet (Bauerschaften u. Stadtgebiet) - fortlaufend
 - Einzelnahme im Einzugsgebiet - fortlaufend
- Wasserschutz**
 - Zone I
 - Zone II
 - Zone III
- Naturschutzgebiet**
- Hauptgewässer**
- Überschwemmungsgebiet**
- Gemeindegrenze**





Abwasserwerk der Stadt Coesfeld

Abwasserbeseitigungskonzept Fortschreibung 2024-2029

Der Bauherr:	Fortschreibung	Blatt Nr.:	2
Projekphase:		Layout:	Übersicht
Projekt:		Datum:	P-Coesfeld/ABW/2023/Lageplan-COE-ABW-2023.dwg
		Maststab:	1 : 25.000
Der Planverfasser:	Der Planverfasser: (grafische Bearbeitung)		
			 E-MARTINKO Ingenieurbüro Buchhofstraße 2, 48763 Steinhilber Tel: +49 (0) 29 34 10 10 info@martinko.de, www.martinko.de
Coesfeld, den	Steinhilber, den 20.06.2023		