



Skateanlage Coesfeld

Vorstellung Planungsvarianten



Vorstellung

Ingo Naschold / DSGN CONCEPTS



Bild: Thomas Gentsch

Ingo Naschold

47 - Münster (Westf.)

Skateboarder seit 30 Jahren
Skateboard Brand von 1996 bis 1998
Profisportler von 1995 bis 2005

Skatehalle Münster 2008 bis 2010
Jury / Organisation DM 2008 bis 2010

Gründung DSGN CONCEPTS 2005

Sachverständiger seit 2013



INGO NASCHOLD

GUTACHTER UND SACHVERSTÄNDIGER
FÜR SKATE-, BIKE- UND PARKOURANLAGEN



- 2010 Mitarbeiter im NA 112 Normenausschuss Sport- und Freizeitgerät (NASport)
NA 112-07-02 AA Arbeitsausschuss „Skate-Einrichtungen“
- 2012 Referent im DEULA Seminar „Kontrolle und Wartung öffentlicher Skateanlagen“
- 2013 Mitarbeiter im FLL Arbeitskreis „Bike- und Skateanlagen“

Mitglied im Bundesverband Freier Sachverständiger e.V.

Mitarbeiter im CEN/TC 136/WG 1 - Parkour equipment (EN 16899)

Wahl zum Obmann des NA 112-07-02 AA "Skate- und Parkour-Einrichtungen"
Wahl zum Arbeitskreisleiter des NA 112-07-02-02 AK „Skate-Einrichtungen“
- 2014 Mitarbeiter im CEN/TC 136/WG 12 - Facilities for users of roller sport equipment

Mitarbeiter im NA 112 DIN-Normenausschuss Sport- und Freizeitgerät (NASport)
NA 112-07-02-02 AK Arbeitskreis „Parkour-Einrichtungen“
- 2021 Stellvertretender Mitarbeiter im FLL Arbeitskreis „Bike- und Skateanlagen“

Seminarleitung des DEULA Seminar „Kontrolle und Wartung öffentlicher Skateanlagen“
- 2023 Mitarbeiter im NA 001 DIN/VDI-Normenausschuss Akustik, Lärminderung und Schwingungstechnik (NALS)
NA 001-01-04-32 UA „Sport- und Freizeitanlagen - ETS 32“ (VDI 3770)



Bild: Alexandra Kern



Bild: DSGN CONCEPTS



Planungsbüro für urbane Bewegungsräume



Bild: DSGN CONCEPTS



Bild: DSGN CONCEPTS



Bild: DSGN CONCEPTS



GRUNDLAGENERMITTLUNG

Bestandssituation / Zielvorstellung / Nutzerbeteiligung

SKATEANLAGE

Vorstellung Planungsvarianten / Kosten- und Finanzplan / Ablaufplanung



GRUNDLAGENERMITTLUNG

Bestandssituation / Zielvorstellung / Nutzerbeteiligung

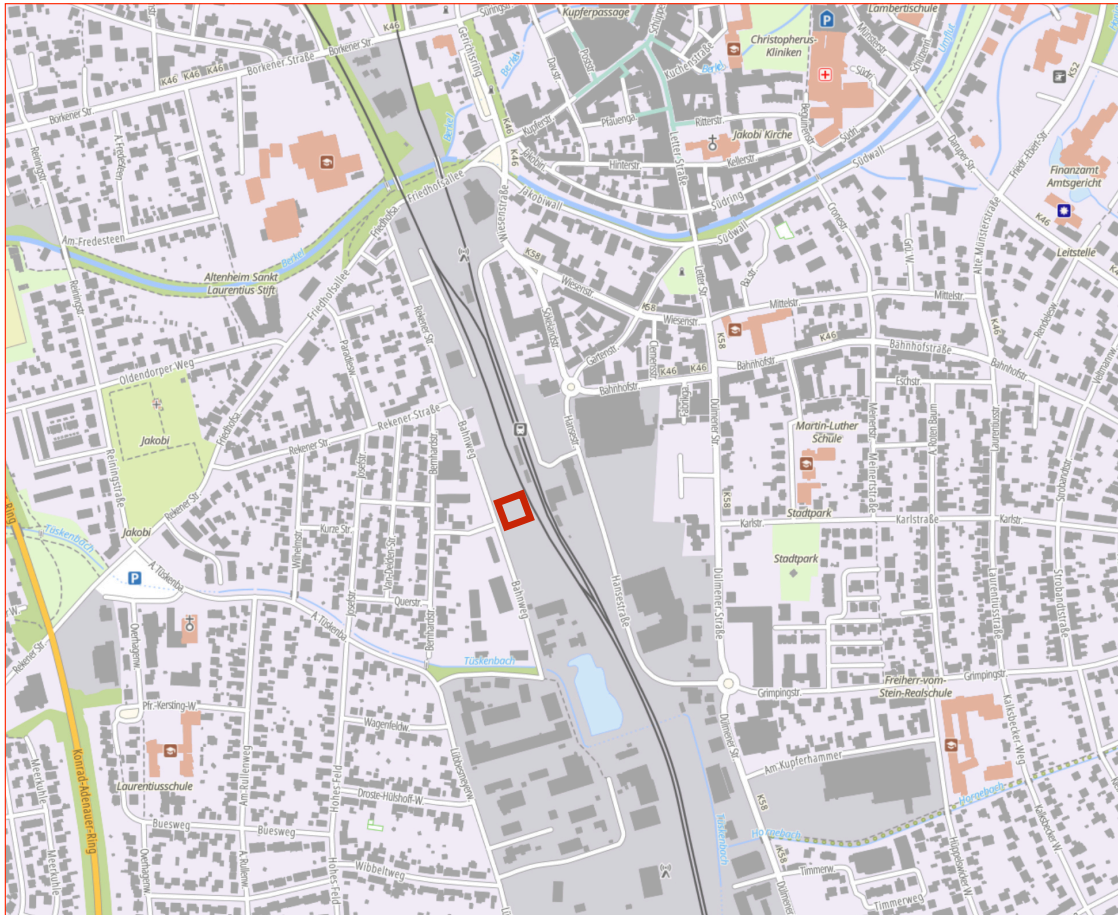


Bild: Geoportal Niedersachsen

Standortinfos

Am Bahnhofweg 1

Zentrum von Coesfeld

Bahnhofsumfeld



Bild: Google Maps

Standortinfos

Angrenzend an Park&Ride Parkplatz

Jugendhaus Stellwerk

Lokschuppen mit Kleinspielfeld und Parkour-Anlage

Offene und bewegungsorientierte Kinder- und Jugendarbeit



Bild: DSGN CONCEPTS

Bestand

Ca. 1.200 qm große Betonfläche

Skate-Elemente aus einer Metallunterkonstruktion
mit Holz- und Metallbelag

Stark sanierungsfähig

Entspricht nicht mehr den heutigen
Nutzungsanforderungen



Bild: DSGN CONCEPTS

Zielvorstellung

- Skateanlage nach aktuellem Stand der Technik
- Aktiver Planungsprozess / Beteiligung der Nutzer
- Nachhaltige und barrierearme Bauweise
- Integration in die Umgebung
- Pflege- und wartungsarm
- Verbesserung der Aufenthaltsqualität

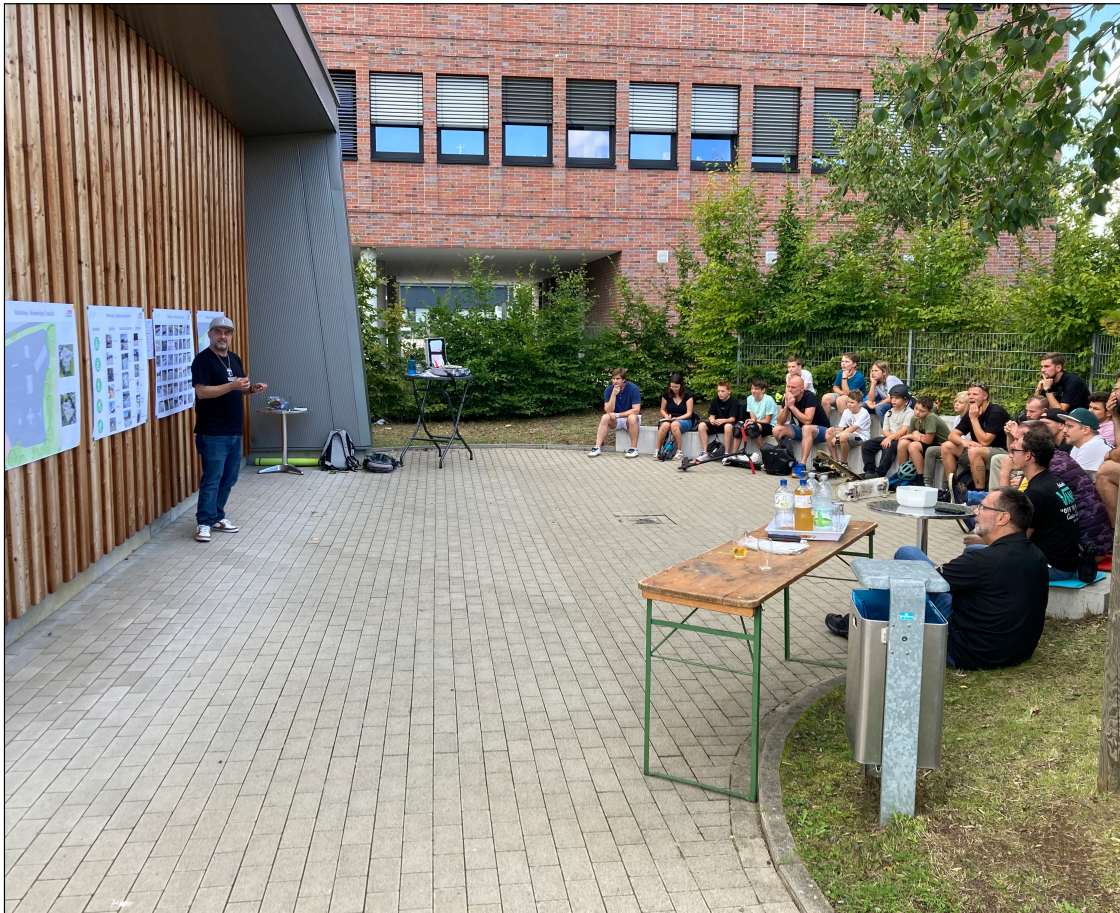


Bild: DSGN CONCEPTS

Beteiligung

Ortstermin in Präsenz

Veranstaltungsort: Stellwerk

06.06.2023 / 18:00 - 20:00 Uhr

Teilnehmer: Ca. 20 Nutzer darunter Skateboarder,
Scooterfahrer und BMXer

Die Ergebnisse wurden dokumentiert und
sind in den Vorentwurf eingeflossen.



SKATEANLAGE

Vorstellung Planungsvarianten / Kosten- und Finanzplan / Ablaufplanung

Planungsvarianten



Variante A



Variante B



Bild: DSGN CONCEPTS

Variante A

Neuerrichtung Street-Flow-Skatepark in
Ortbetonbauweise

Erhalt von ca. 400 qm bestehender Betonfläche
für Zufahrt Bauhof, Stellfläche Miniramp und
Aufenthalt

Verbesserung Aufenthaltsqualität durch westliche
Neuanordnung, natürliche Beschattung durch
vorhandene Vegetation

Errichtung in 2 Baustufen

BA 1: Street-Flow-Skatepark

BA 2: Miniramp + Flutlichtbeleuchtung



Bild: DSGN CONCEPTS

Street-Flow Skateanlage

Organischen Flächen mit Street-Elementen

Nutzung mit Skateboard, Stunt-Scooter, BMX

Kinder, Jugendliche und Erwachsene ab 8 Jahre

Herstellung aus Ortbeton

farbigen Beton gegen Blendeffekt

Metallelemente aus verzinktem Stahl

langlebig und vandalismusarm

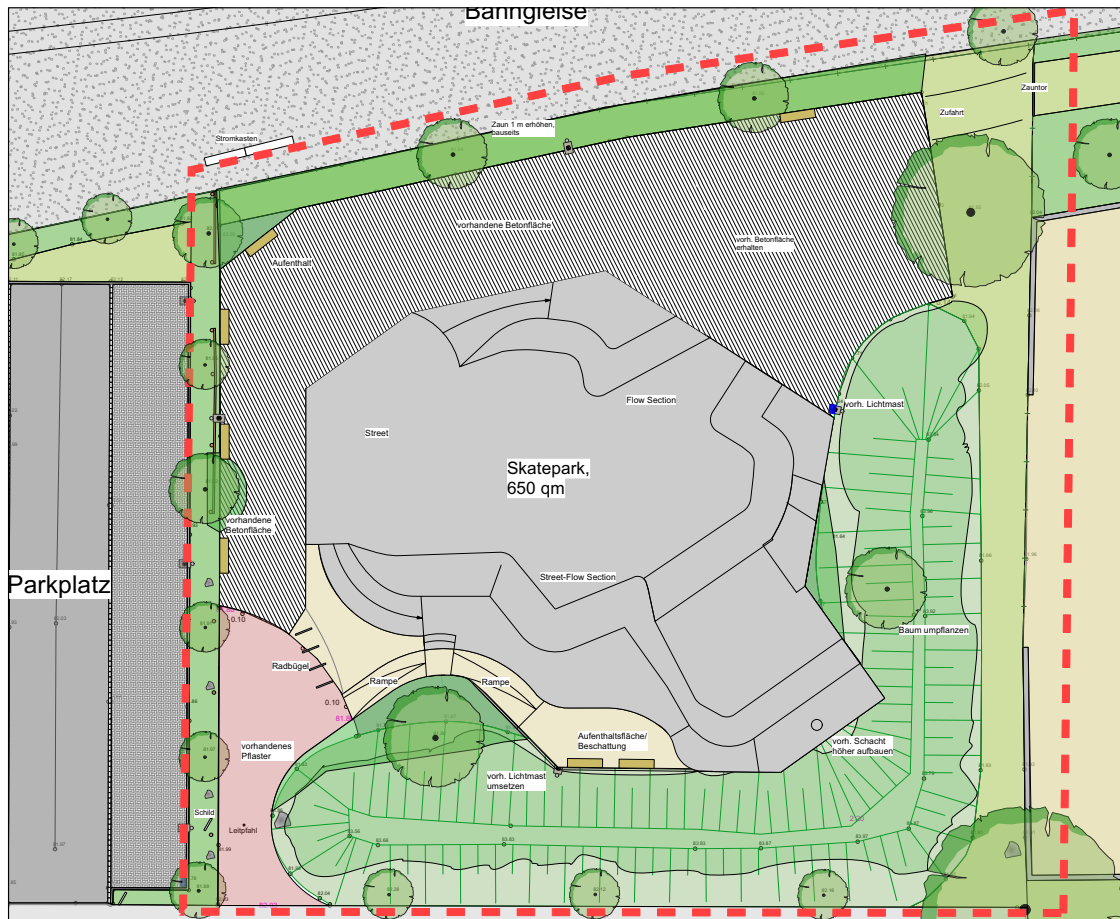


Bild: DSGN CONCEPTS

Variante B

Kleinere Street-Flow-Skateanlage

Miniramp

Sportspezifische Flutlichtbeleuchtung



Kostenschätzung Variante A

Kosten brutto und auf volle TEUR gerundet

Erdarbeiten	10.000 EUR
Entwässerung	15.000 EUR
Wege / Ausstattungen	55.000 EUR
Abbruch / Entsorgung	35.000 EUR
Skatepark Street/Flow	255.000 EUR
Baunebenkosten	85.000 EUR
Gesamtkostensumme brutto	455.000 EUR
Vegetation und Erhöhung Zaun erfolgen bauseits	
BA 2	
Miniramp	35.000 EUR
Beleuchtungsanlage	35.000 EUR



Kostenschätzung Variante B

Kosten brutto und auf volle TEUR gerundet

Erdarbeiten	10.000 EUR
Entwässerung	10.000 EUR
Wege / Ausstattungen	40.000 EUR
Abbruch / Entsorgung	30.000 EUR
Skatepark Street/Flow	220.000 EUR
Baunebenkosten	75.000 EUR
Gesamtkostensumme brutto	385.000 EUR

Vegetation und Erhöhung Zaun erfolgen bauseits



Finanzierung

Antrag im Förderprogramm LEADER

LEADER Region Baumberge

Förderquote: 65%

Max. Fördersumme: 250.000 EUR

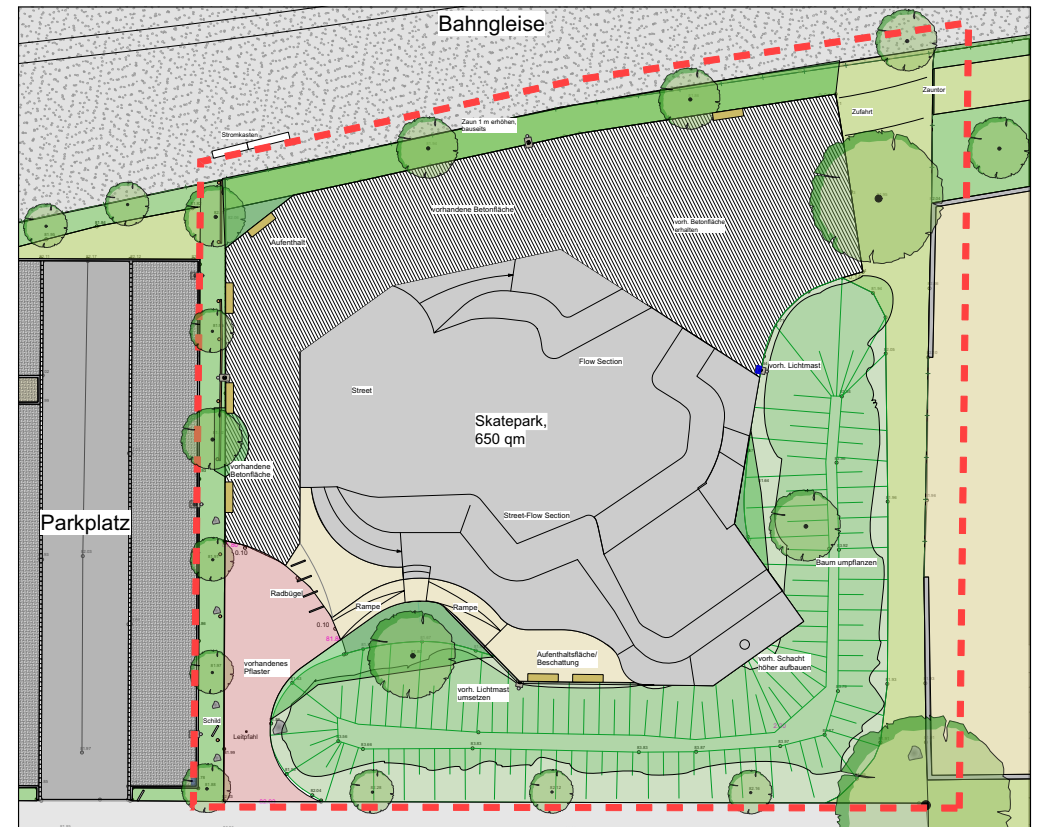


Europäischer Landwirtschaftsfonds für die Entwicklung des ländlichen Raums: Hier investiert Europa in die ländlichen Gebiete unter Beteiligung des Landes Nordrhein-Westfalen

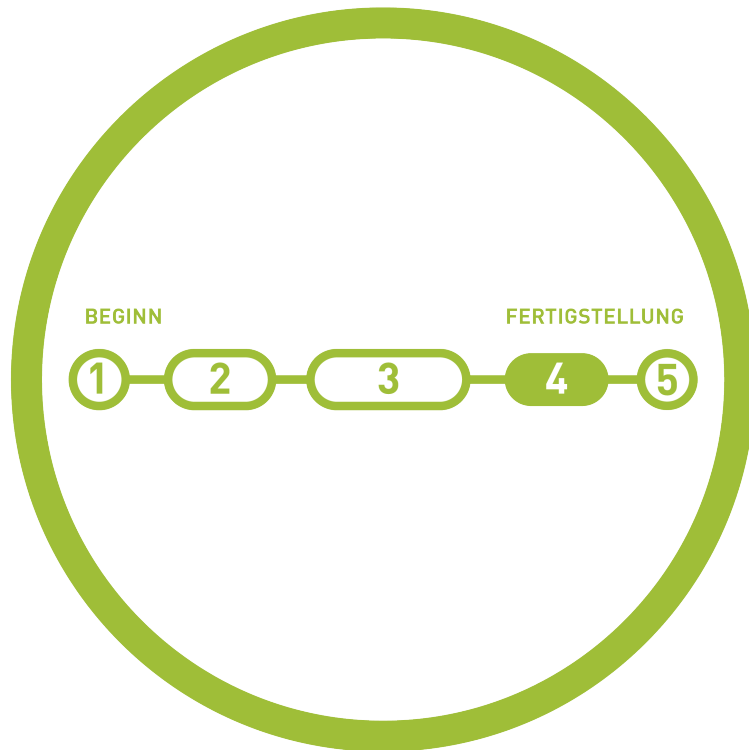
Planungsvarianten



Variante A 455.000 EUR (525.000 EUR)



Variante B 385.000 EUR



Ablaufplanung

2024

Entwurfsplanung + Nutzerbeteiligung

Vorstellung politische Gremien

Projektkonzept an LAG Baumberge

LAG Beschluss Förderung

Genehmigungsplanung - Bauantrag

Förderantrag Bezirksregierung

Erhalt Förderbescheid

Ausführungsplanung

Ausschreibungsverfahren

2025

Baubeginn



Vielen Dank
für Ihre Aufmerksamkeit

Dass es sich hierbei um eine Anlage zu TOP 2 der öffentlichen Sitzung des Jugendhilfeausschusses vom 21.11.2023 handelt, bestätigen

Ludger Kämmerling
Vorsitzender

Judith Reckmann
Schriftführerin