

552

Schulentwicklungsplan Stadt Coesfeld 2023: Ergebnisse für Lette

Bezirksausschuss

Dr. A. Reinermann-Matatko
SEP-Beratung, Bonn / Trier

26. September 2023, Lette

Demographie

Grundschulen

Ergebnis

Betreuung

Kontakt

1 Demographie

2 Grundschulen

Demographie

Grundschulen

Ergebnis

Betreuung

Kontakt

1 Demographie

2 Grundschulen

Prognose Jahrgangsbreiten Lette

555

Demographie

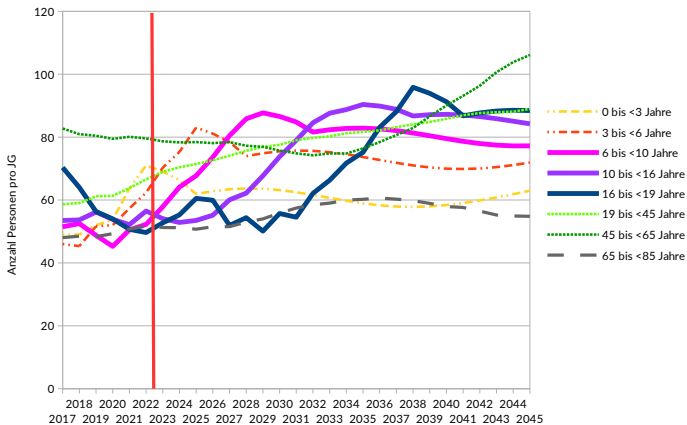
Grundschulen

Ergebnis

Betreuung

Kontakt

Bevölkerungsentwicklung inkl. Wanderungsbewegungen
Stadt Coesfeld, Einzugsbereich KvG Lette



Demographie

Grundschulen

Ergebnis

Betreuung

Kontakt

1 Demographie

2 Grundschulen

Ergebnisse Zügigkeit KvG

557

Demographie

Grundschulen

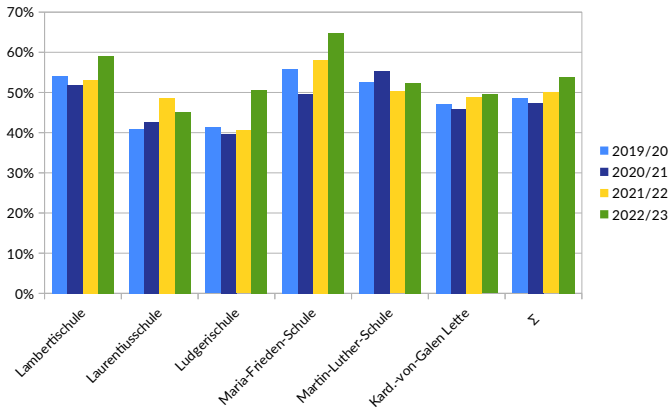
Ergebnis

Betreuung

Kontakt

KGS Kardinal-von-Galen															
SJ	IST							Prognose							
	2017/	2018/	2019/	2020/	2021/	2022/	Σ MW	Δ von JG zu JG	2023/	2024/	2025/	2026/	2027/	2028/	Σ MW
Melderegister für Stufe 1	50	40	50	37	63	52	52		54	68	63	68	70	71	69
Wanderungssalden für Stufe 1							4,2			4	4	6	8	10	8
Δ IST Stufe 1 - (Melderegister+Saldo)	0	-4	-5	-4	-7	-3	-4		6	-6	-5	-6	-6	-7	-6
JG 1 SuS	50	36	45	33	56	49	47	-8,7%	60	66	62	68	72	74	71
JG 1 KI	2	2	2	2	3	2	2		3	3	3	3	3	3	3
JG 1 Frequ	25,0	18,0	22,5	16,5	18,7	24,5	21,0		20,0	22,0	20,7	22,7	24,0	24,7	23,6
JG 2 SuS	49	54	44	44	36	67	51	+13,9%	51	63	69	65	71	75	71
JG 2 KI	2	2	2	2	2	3	2		2	3	3	3	3	3	3
JG 2 Frequ	24,5	27,0	22,0	22,0	18,0	22,3	21,3		25,5	21,0	23,0	21,7	23,7	25,0	23,7
JG 3 SuS	48	47	48	40	43	40	42	+1,0%	63	48	60	65	62	67	64
JG 3 KI	2	2	2	2	2	2	2		3	2	3	3	3	3	3
JG 3 Frequ	24,0	23,5	24,0	20,0	21,5	20,0	21,0		21,0	24,0	20,0	21,7	20,7	22,3	21,6
JG 4 SuS	47	49	43	42	39	40	41	-6,7%	38	59	45	56	61	58	57
JG 4 KI	2	2	2	2	2	2	2		2	3	2	3	3	3	3
JG 4 Frequ	23,5	24,5	21,5	21,0	19,5	20,0	20,4		19,0	19,7	22,5	18,7	20,3	19,3	19,8
Σ SuS	194	186	180	159	174	196	181		212	236	236	254	266	274	262
Σ KI	8	8	8	8	9	9	9		10	11	11	12	12	12	12
Σ Frequ	24,3	23,3	22,5	19,9	19,3	21,8	20,9		21,2	21,5	21,5	21,2	22,2	22,8	22,1
Zügigkeit	2,0	2,0	2,0	2,0	2,25	2,25	2,2		2,5	2,75	2,75	3,0	3,0	3,0	3,0

Betreuungsanteile



Demographie

Grundschulen

Ergebnis

Betreuung

Kontakt

SEP-Beratung

Dr. Anja Reiner mann-Matatk o
Georgstraße 17
53 111 Bonn
Zweigstelle Trier:
Engelstraße 75
54 292 Trier
Tel: 0176 / 98804341
Mail: info@SEP-Beratung.de
©2023

Dass es sich hierbei um eine Anlage zu TOP 2 der Sitzung des Bezirksausschusses am 26.9.2023 handelt, bescheinigen

gez. Bernhard Kestermann
Ausschussvorsitzender

gez. Katharina Woltering
Schriftführerin