

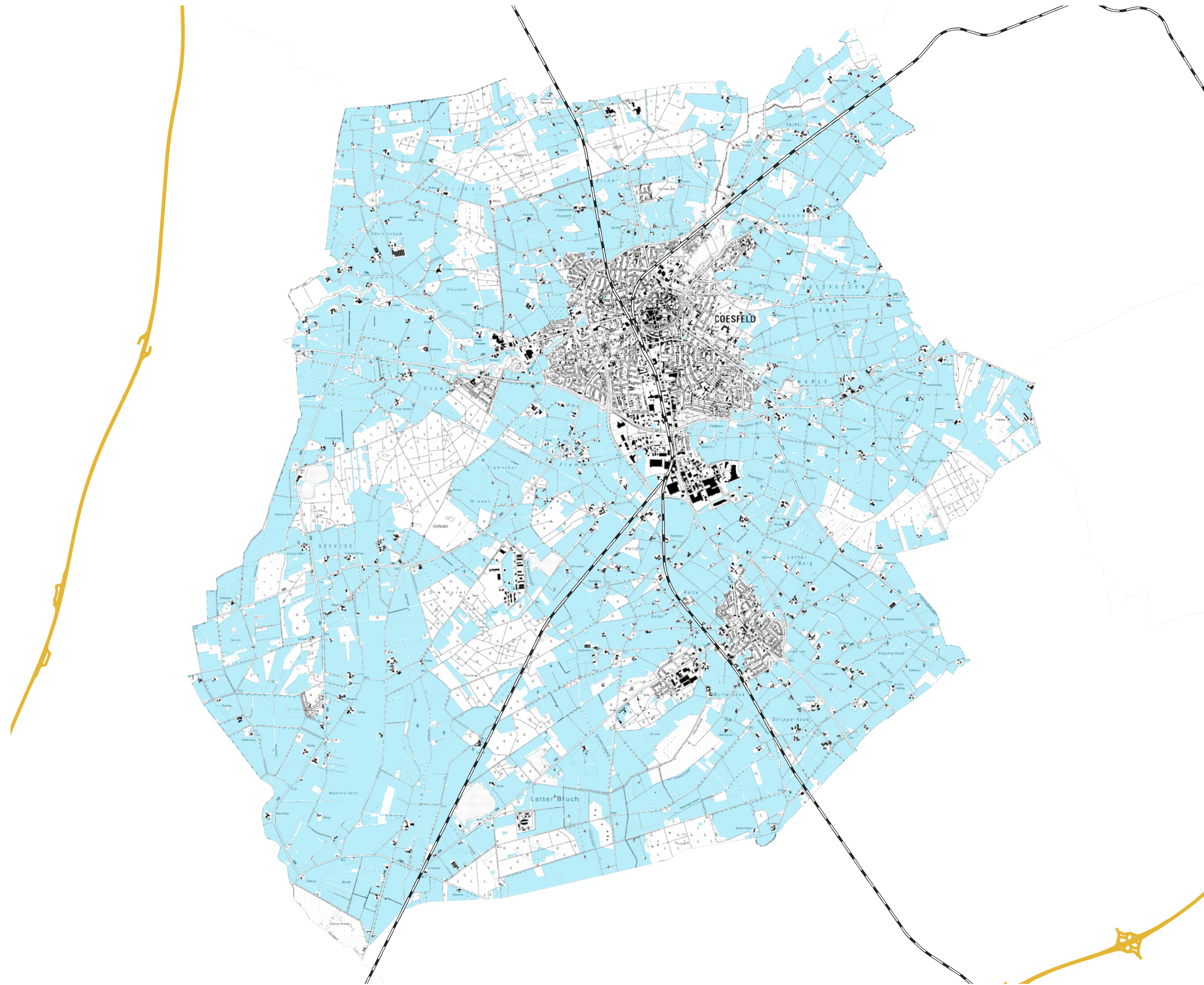
 Gebietskulisse

Infrastruktur

 Autobahnen

 Schienenwege

 Kanal



Dastellung nur in Verbindung mit textlicher Beschreibung zu verwenden!











Stand: 07/06/2023
Koordinatensystem: ETRS89 / UTM zone 32N
Einheit: Meter
Drehung: 0



ENWELO

Energiewende lokal.
Mit uns gestalten.

Enwelo GmbH & Co. KG
Hollich 79, 48565 Steinfurt
Tel.: 02551 / 709090
www.enwelo.de

-  Privilegierung längs von Autobahnen oder Schienenwegen des übergeordneten Netzes im Sinne des § 2b des Allgemeinen Eisenbahngesetzes mit mindestens zwei Hauptgleisen in einer Entfernung zu diesen von bis zu 200 Metern
 -  500m zu Schienenwegen und Autobahnen (Förderung nach EEG 2023 möglich)
 -  500m zu Schienenwegen und Autobahnen in einem Gebiet mit Einzelfallprüfungen (Förderung nach EEG 2023 möglich)
 -  500m zum Kanal
 -  500m zum Kanal in einem Landschaftschutzgebiet
 -  Einzelfallkriterien in der Gebietskulisse
 -  Gebietskulisse
- Infrastruktur**
-  Autobahnen
 -  Schienenwege
 -  Kanal

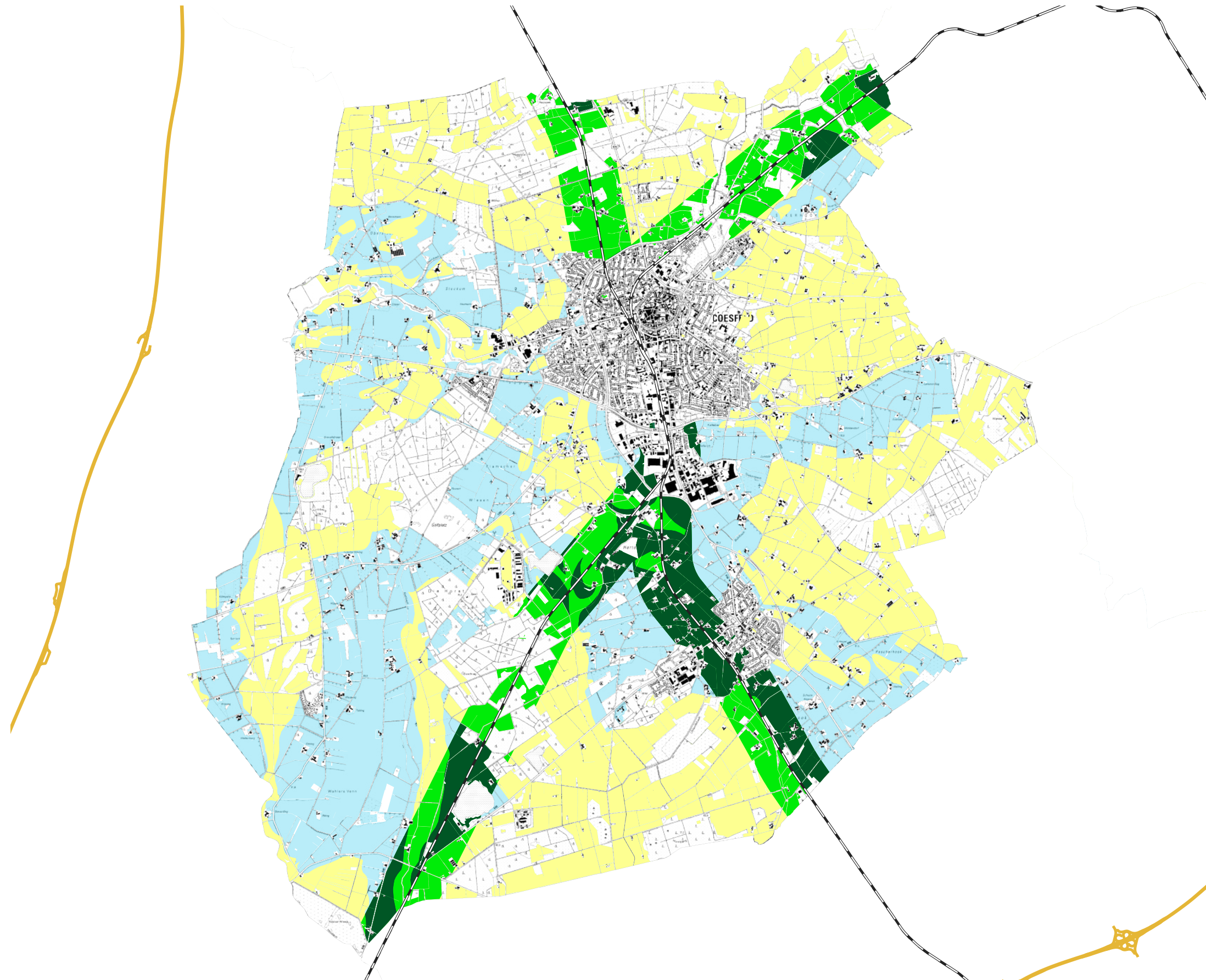
Dastellung nur in Verbindung mit textlicher Beschreibung zu verwenden!

Stand: 07/06/2023
Koordinatensystem: ETRS89 / UTM zone 32N
Einheit: Meter
Drehung: 0






Energiewende lokal.
Mit uns gestalten.

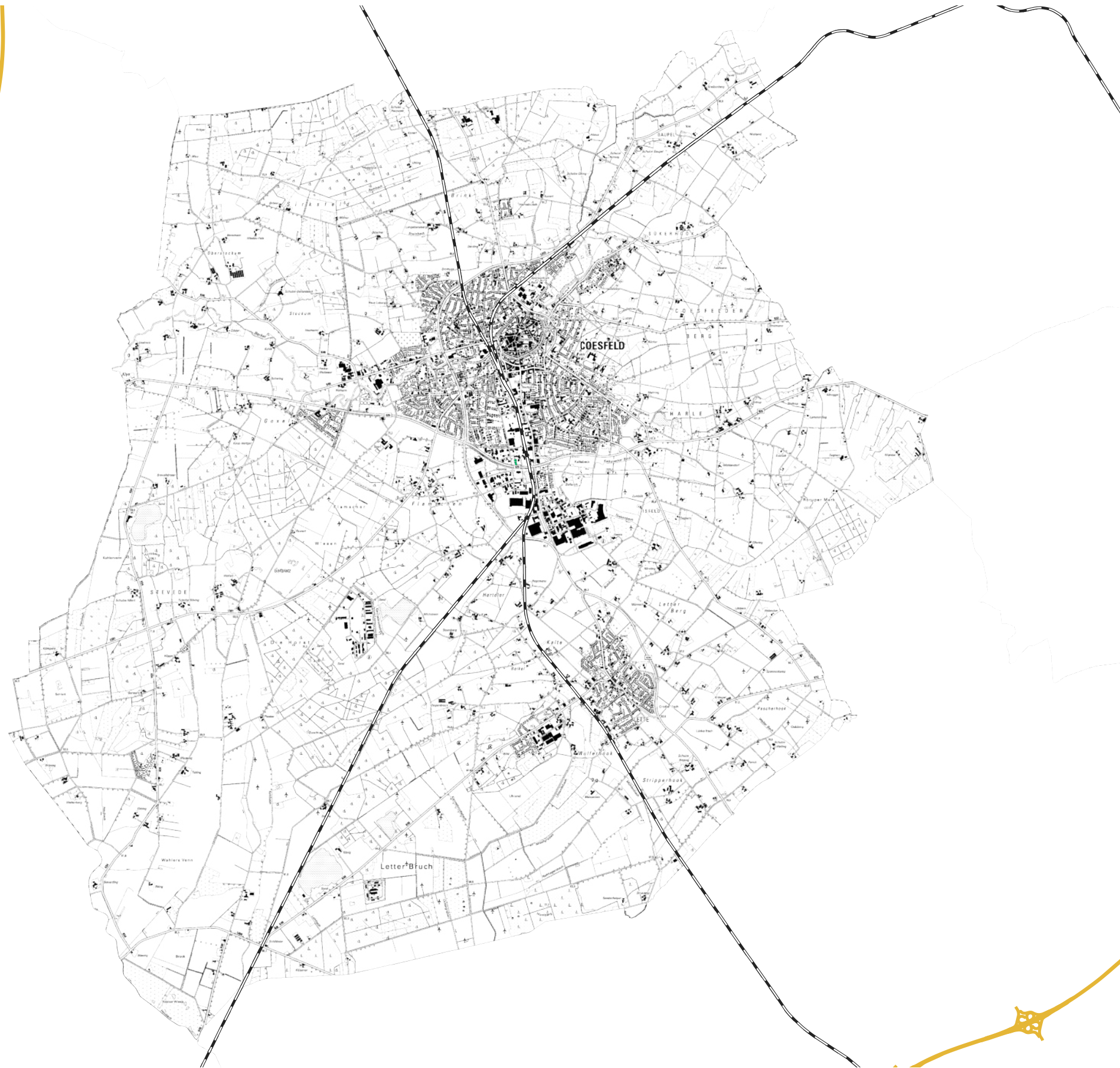
Enwelo GmbH & Co. KG
Hollich 79, 48565 Steinfurt
Tel.: 02551 / 709090
www.enwelo.de



Privilegierung längs von Autobahnen oder Schienenwegen des übergeordneten Netzes im Sinne des § 2b des Allgemeinen Eisenbahngesetzes mit mindestens zwei Hauptgleisen in einer Entfernung zu diesen von bis zu 200 Metern

Infrastruktur


-  Autobahnen
-  Schienenwege
-  Kanal




Dastellung nur in Verbindung mit textlicher Beschreibung zu verwenden!

Stand: 07/06/2023
Koordinatensystem: ETRS89 / UTM zone 32N
Einheit: Meter
Drehung: 0



 500m zu Schienenwegen
und Autobahnen (Förderung nach EEG 2023
möglich)

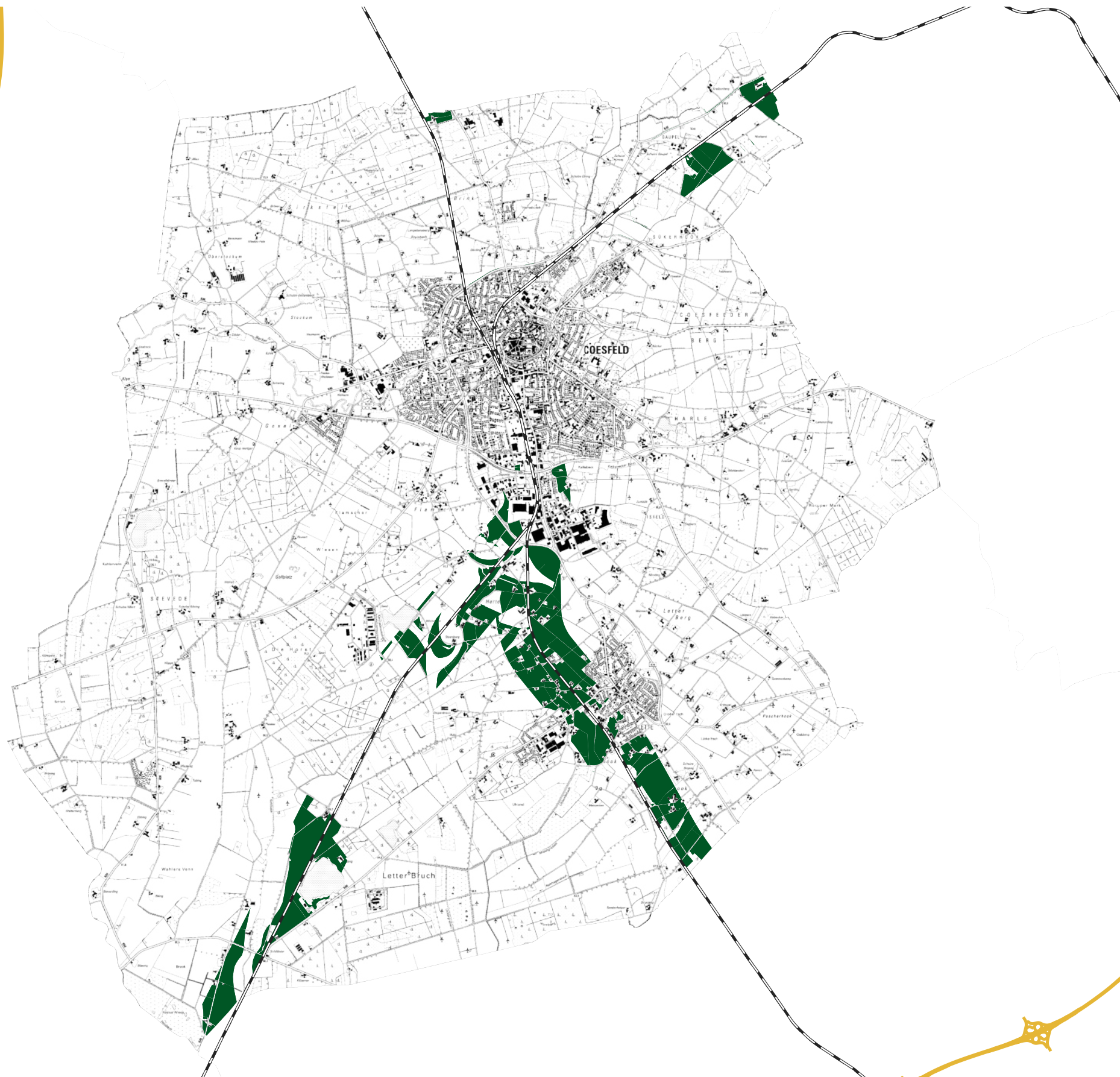
 500m zum Kanal

Infrastruktur

 Autobahnen

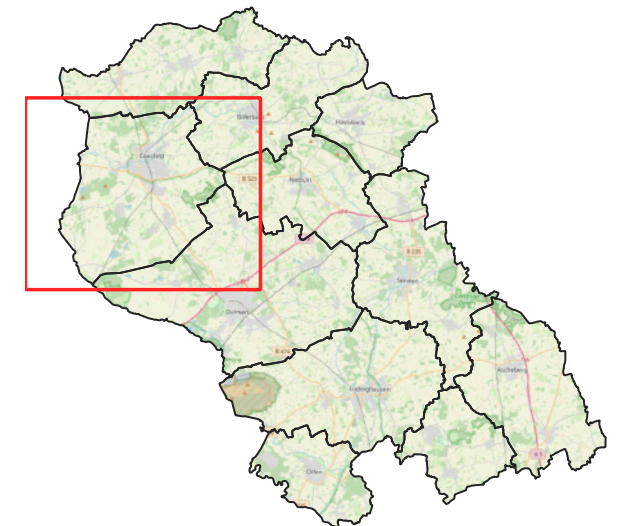
 Schienenwege





 Kanal






Dastellung nur in Verbindung mit textlicher
Beschreibung zu verwenden!

Stand: 07/06/2023
Koordinatensystem: ETRS89 / UTM zone 32N
Einheit: Meter
Drehung: 0



-  Landwirtschaftliche Fläche mit geringerer Bodenwertzahl als 50% vom Mittelwert je Kommune*
-  Landwirtschaftliche Fläche mit geringerer Bodenwertzahl als 75% vom Mittelwert je Kommune*
-  Landwirtschaftliche Fläche mit geringerer Bodenwertzahl als der Mittelwert je Kommune*
-  Gebietskulisse

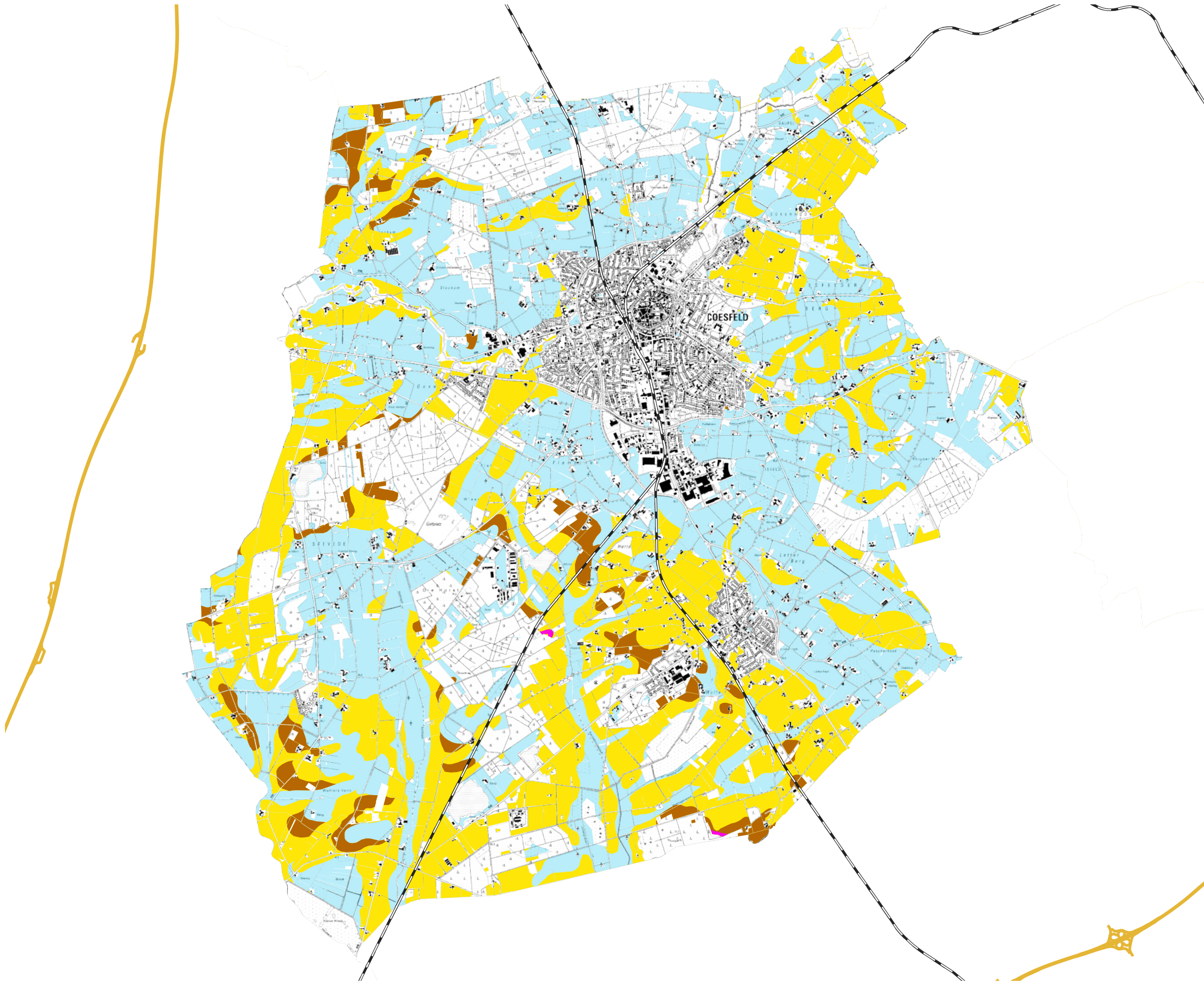
Infrastruktur






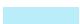
-  Autobahnen
-  Schienenwege
-  Kanal

*der Mittelwert der Bodenwertzahl wurde für jede Kommune separat berechnet und unterscheidet sich je nach Kommune. Als Datengrundlage für die Bodenwertzahl diente die BK50 für die landwirtschaftlichen Flächen nach ATKIS.




Dastellung nur in Verbindung mit textlicher Beschreibung zu verwenden!

Stand: 07/06/2023
Koordinatensystem: ETRS89 / UTM zone 32N
Einheit: Meter
Drehung: 0



-  bevorzugte Gebiete im 500m Abstand zu Vorranggebieten für die Windenergie nach sachlichem Teilplan „Energie“ oder Konzentrationszonen nach kommunaler Bauleitplanung
-  Vorranggebiete für die Windenergie nach sachlichem Teilplan „Energie“
-  Konzentrationszonen für die Windenergie nach kommunaler Bauleitplanung die von der Bezirksregierung genehmigt wurden
-  500m zur Bundesstraße 67n (einzige dreispurige Bundesstraße im Kreis Coesfeld)
-  Deponien
-  Gebietskulisse

Infrastruktur

-  Autobahnen
-  Schienenwege
-  Kanal

Dastellung nur in Verbindung mit textlicher Beschreibung zu verwenden!

Stand: 07/06/2023
Koordinatensystem: ETRS89 / UTM zone 32N
Einheit: Meter
Drehung: 0

