

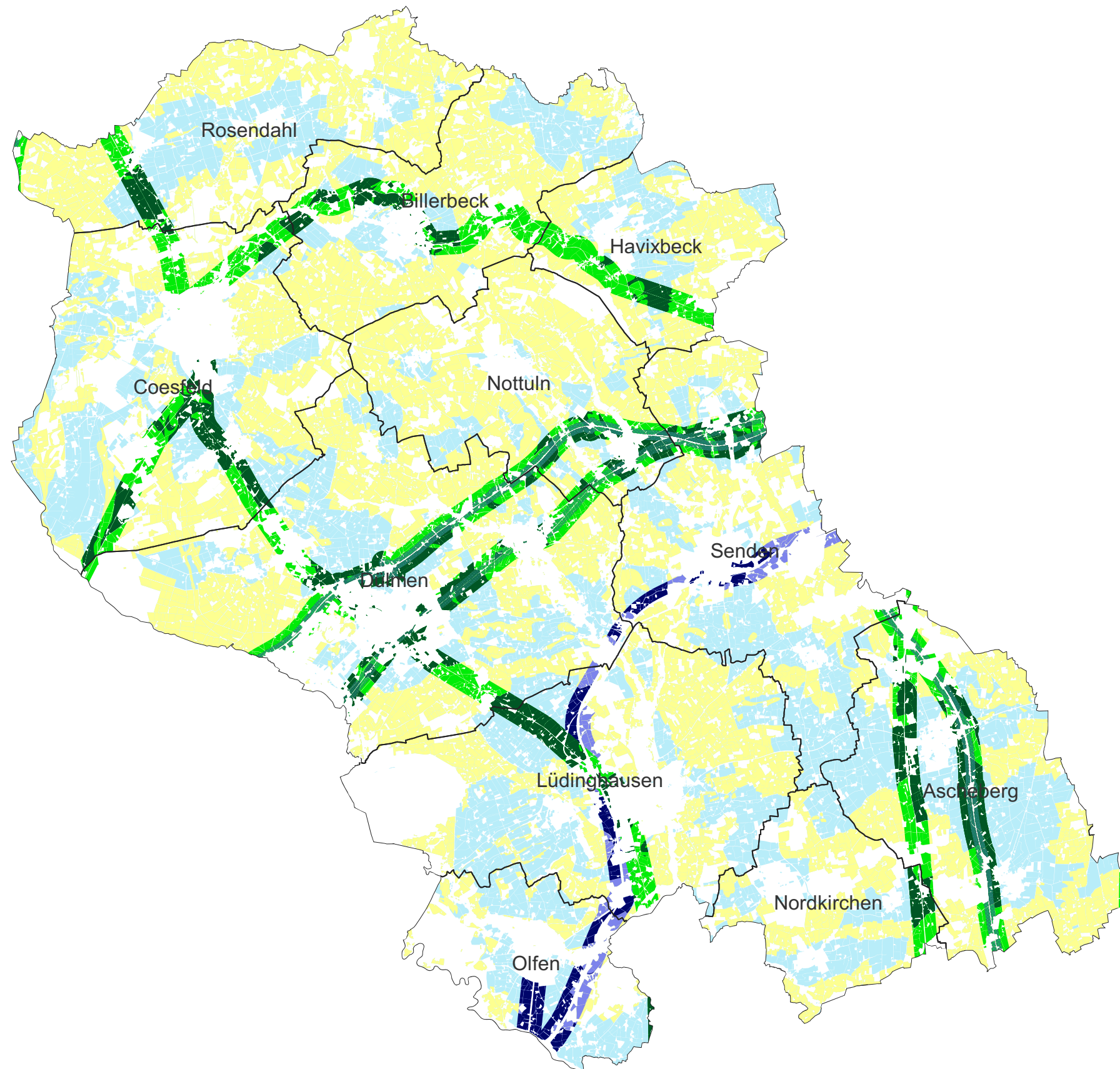
Dastellung nur in Verbindung mit textlicher Beschreibung zu verwenden!

Stand: 07/06/2023

ENWELO

Energiewende lokal.
Mit uns gestalten.

Enwelo GmbH & Co. KG
Hollich 79, 48565 Steinfurt
Tel.: 02551 / 709090
www.enwelo.de



- Privilegierung längs von Autobahnen oder Schienenwegen des übergeordneten Netzes im Sinne des § 2b des Allgemeinen Eisenbahngesetzes mit mindestens zwei Hauptgleisen und in einer Entfernung zu diesen von bis zu 200 Metern
- 500m zu Schienenwegen und Autobahnen (Förderung nach EEG 2023 möglich)
- 500m zu Schienenwegen und Autobahnen in einem Gebiet mit Einzelfallkriterien (Förderung nach EEG 2023 möglich)
- 500m zum Kanal
- 500m zum Kanal in einem Landschaftschutzgebiet
- Einzelfallkriterien in der Gebietskulisse
- Gebietskulisse



Darstellung nur in Verbindung mit textlicher Beschreibung zu verwenden!

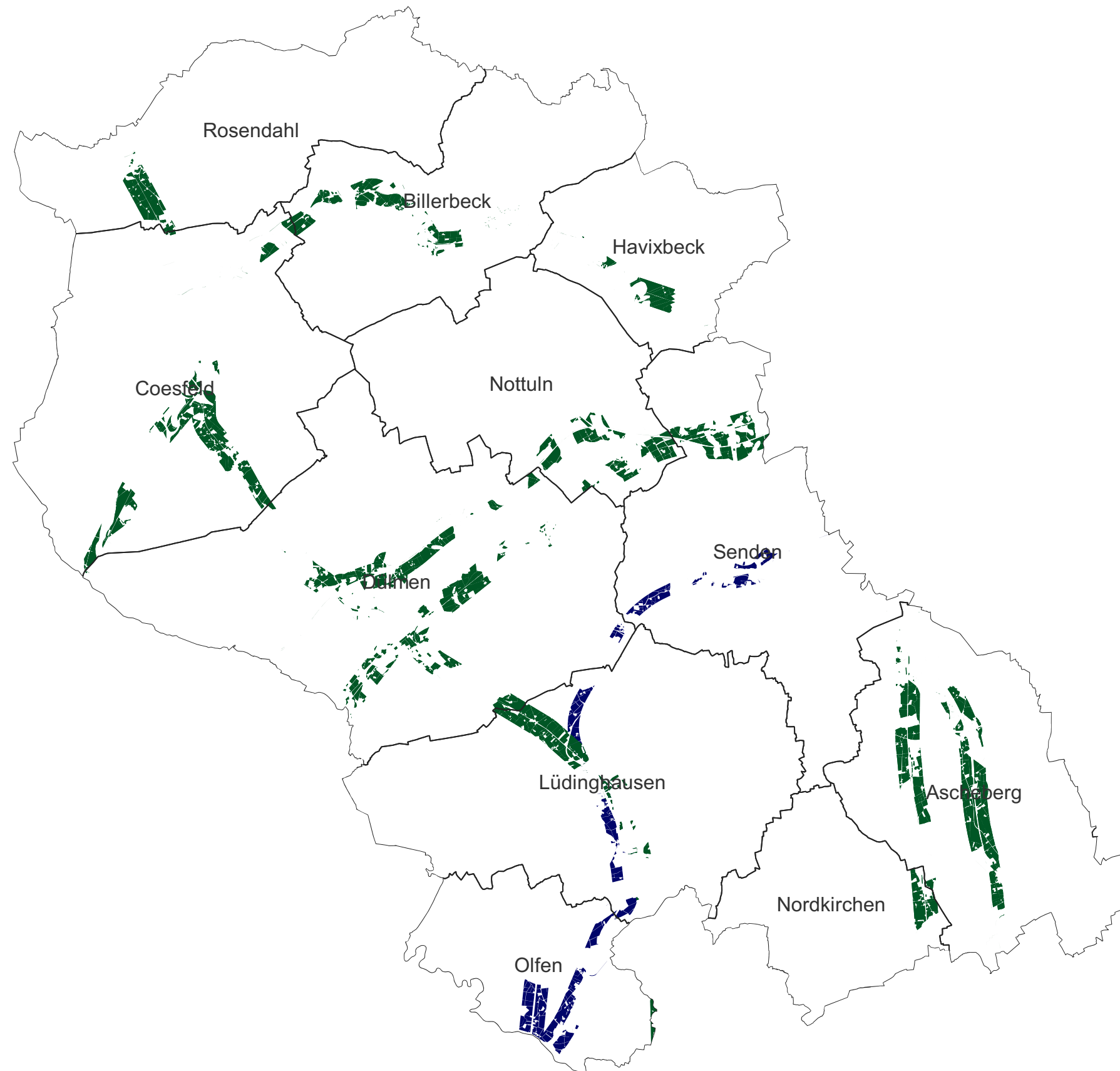
Stand: 07/06/2023

ENWELO

Energiewende lokal.
Mit uns gestalten.

Enwelo GmbH & Co. KG
Hollich 79, 48565 Steinfurt
Tel.: 02551 / 709090
www.enwelo.de

-  500m zu Schienenwegen und Autobahnen (Förderung nach EEG 2023 möglich)
-  500m zum Kanal



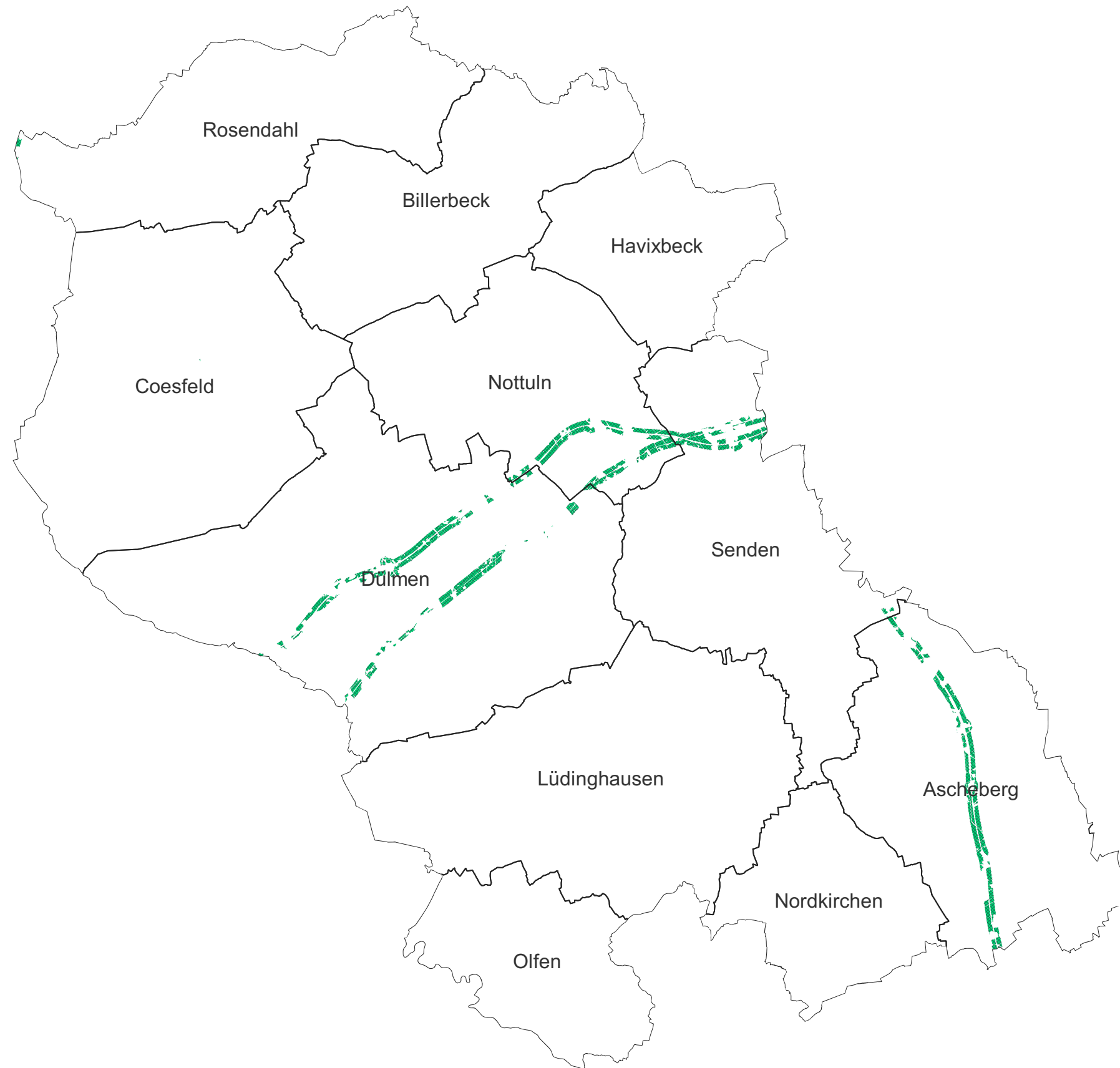
Darstellung nur in Verbindung mit textlicher Beschreibung zu verwenden!

Stand: 07/06/2023



Energiewende lokal.
Mit uns gestalten.

Enwelo GmbH & Co. KG
Hollich 79, 48565 Steinfurt
Tel.: 02551 / 709090
www.enwelo.de



Privilegierung längs von Autobahnen oder Schienenwegen des übergeordneten Netzes im Sinne des § 2b des Allgemeinen Eisenbahngesetzes mit mindestens zwei Hauptgleisen und in einer Entfernung zu diesen von bis zu 200 Metern Kopie

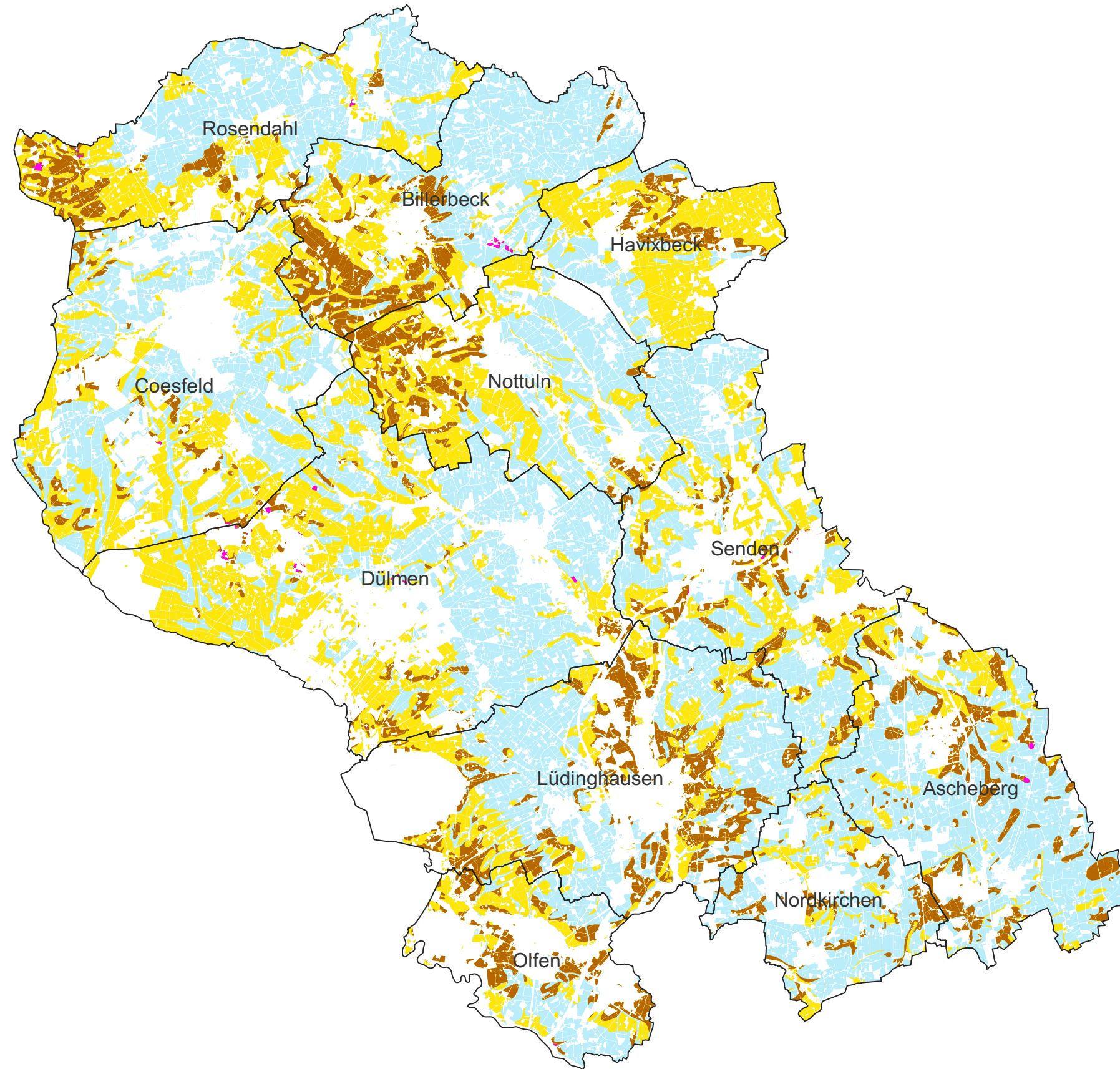
Dastellung nur in Verbindung mit textlicher Beschreibung zu verwenden!





Stand: 07/06/2023

ENWELO

Energiewende lokal.
Mit uns gestalten.

Enwelo GmbH & Co. KG
Hollich 79, 48565 Steinfurt
Tel.: 02551 / 709090
www.enwelo.de



-  Landwirtschaftliche Fläche mit geringerer Bodenwertzahl als 50% vom Mittelwert je Kommune*
-  Landwirtschaftliche Fläche mit geringerer Bodenwertzahl als 75% vom Mittelwert je Kommune*
-  Landwirtschaftliche Fläche mit geringerer Bodenwertzahl als der Mittelwert je Kommune*
-  Gebietskulisse

*der Mittelwert der Bodenwertzahl wurde für jede Kommune separat berechnet und unterscheidet sich je nach Kommune. Als Datengrundlage für die Bodenwertzahl diente die BK50 für die

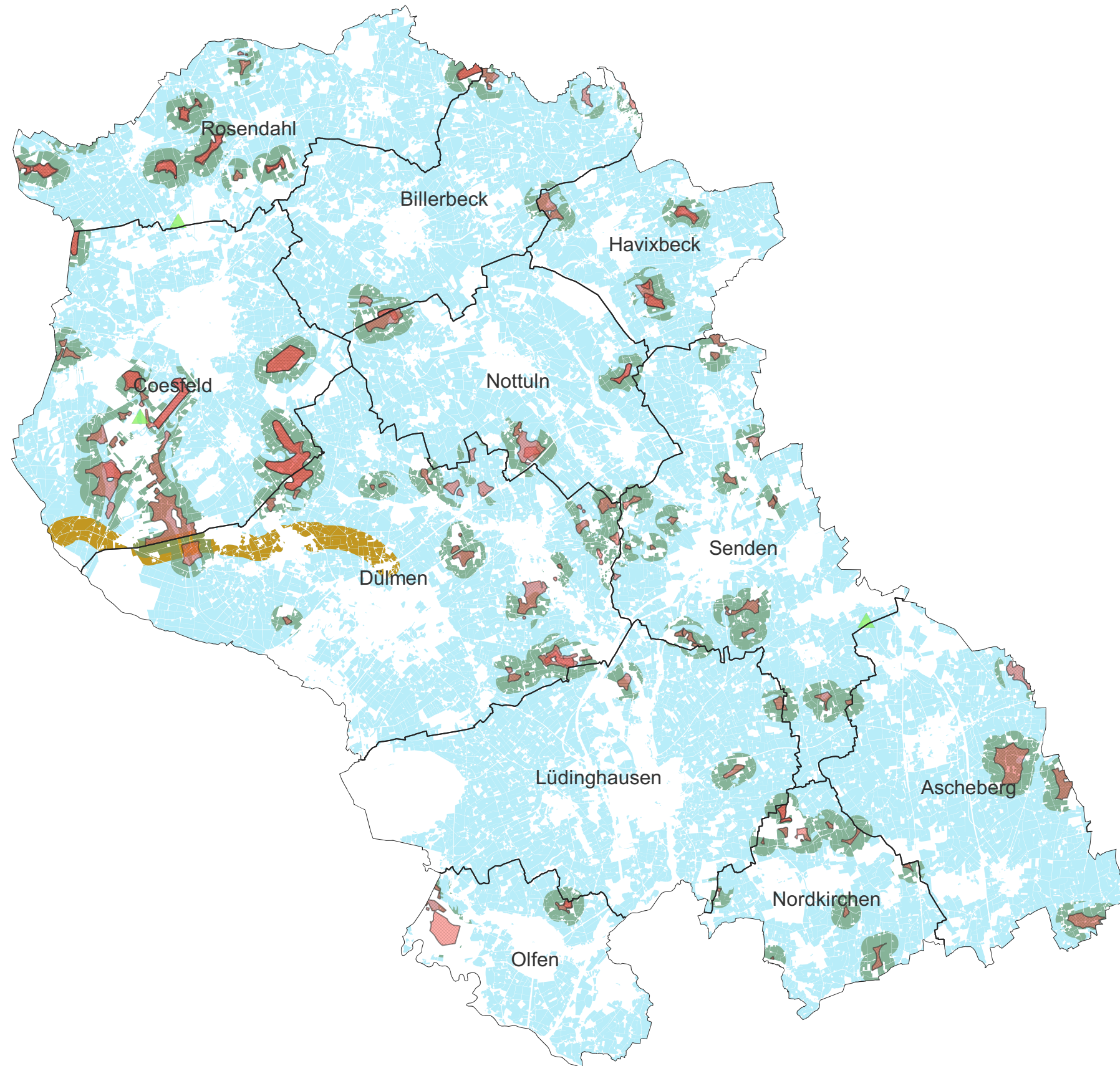
Darstellung nur in Verbindung mit textlicher Beschreibung zu verwenden!



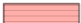


Stand: 07/06/2023



Energiewende lokal.
Mit uns gestalten.

Enwelo GmbH & Co. KG
Hollich 79, 48565 Steinfurt
Tel.: 02551 / 709090
www.enwelo.de



-  500m zur Bundesstraße 67n (einzige dreispurige Bundesstraße im Kreis Coesfeld | Abschnitt befindet sich noch in der Fertigstellung)
-  bevorzugte Gebiete im 500m Abstand zu Vorranggebieten für die Windenergie nach sachlichem Teilplan „Energie“ oder Konzentrationszonen nach kommunaler Bauleitplanung
-  Vorranggebiete für die Windenergie nach sachlichem Teilregionalplan Münster
-  Konzentrationszonen für die Windenergie nach kommunaler Bauleitplanung die von der Bezirksregierung genehmigt wurden
-  Deponien

Darstellung nur in Verbindung mit textlicher Beschreibung zu verwenden!

Stand: 07/06/2023

ENWELO

Energiewende lokal.
Mit uns gestalten.

Enwelo GmbH & Co. KG
Hollich 79, 48565 Steinfurt
Tel.: 02551 / 709090
www.enwelo.de