

Christophorus Kliniken Coesfeld
**Neubau eines Versorgungszentrums
an der Daruper Straße in Coesfeld**

Variante 3.2 mit Stellplatzanlage - Oktober 2022

krsarchitekten

Koeppen Roß Schöttler
Partnerschaft mbB

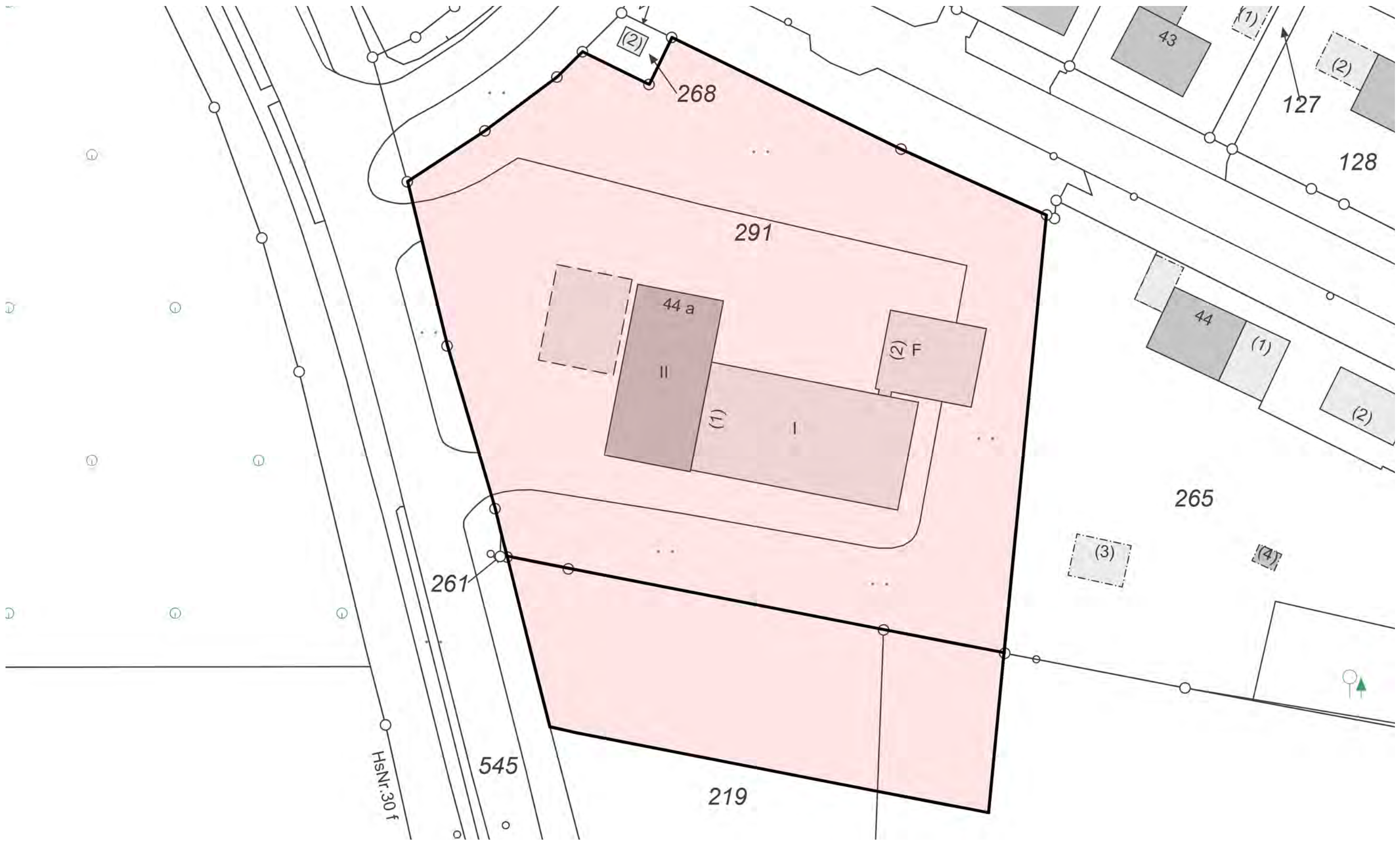
Borkener Str. 48-50
48653 Coesfeld

0 25 41 94 33 - 0
info@krsa.de



Christophorus Kliniken Coesfeld
Neubau eines Versorgungszentrums
an der Daruper Straße in Coesfeld - V3.2 mit Stellplatzanlage
Übersichtsplan Bestand | M 1:1000

krsarchitekten
Koeppen Roß Schöttler
Partnerschaft mbB



Christophorus Kliniken Coesfeld

Neubau eines Versorgungszentrums
an der Daruper Straße in Coesfeld - V3.2 mit Stellplatzanlage

Übersichtsplan Bestand | M 1:500

krsarchitekten

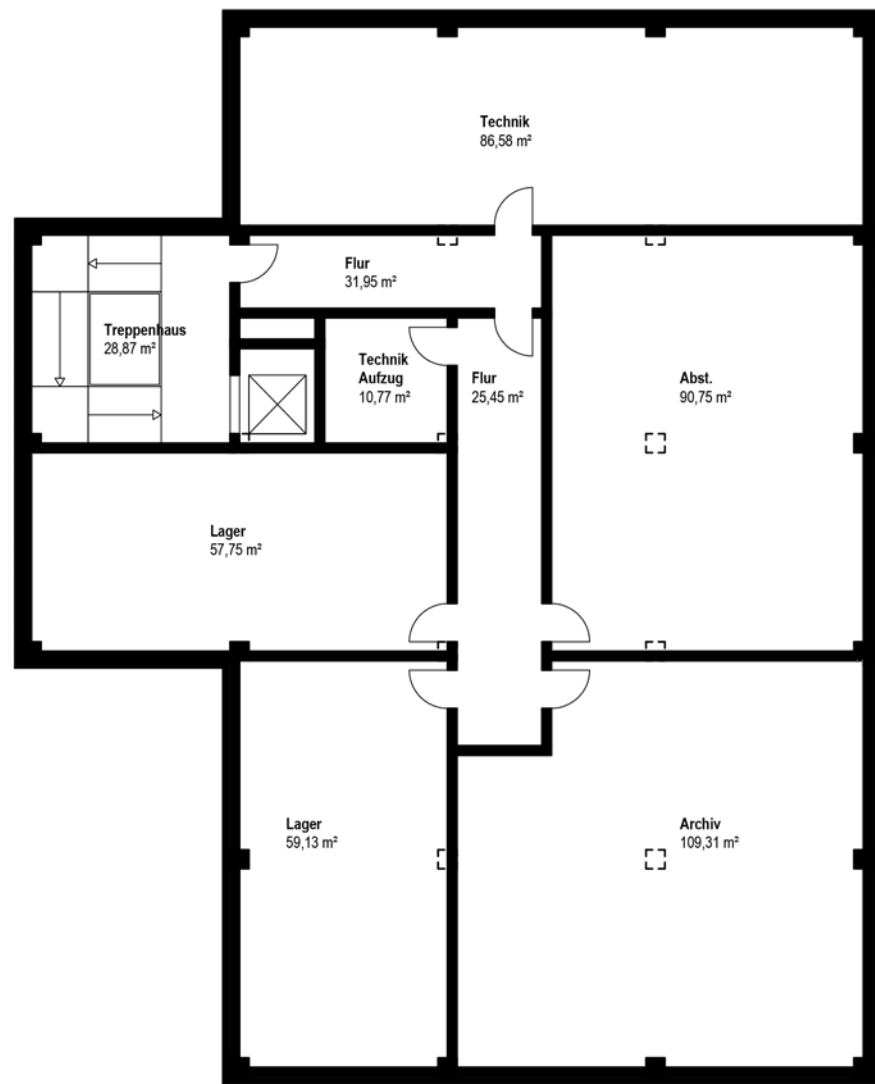
Koeppen Roß Schöttler
Partnerschaft mbB



Christophorus Kliniken Coesfeld
 Neubau eines Versorgungszentrums
 an der Daruper Straße in Coesfeld - V3.2 mit Stellplatzanlage

Übersichtsplan Neubau | M 1:500

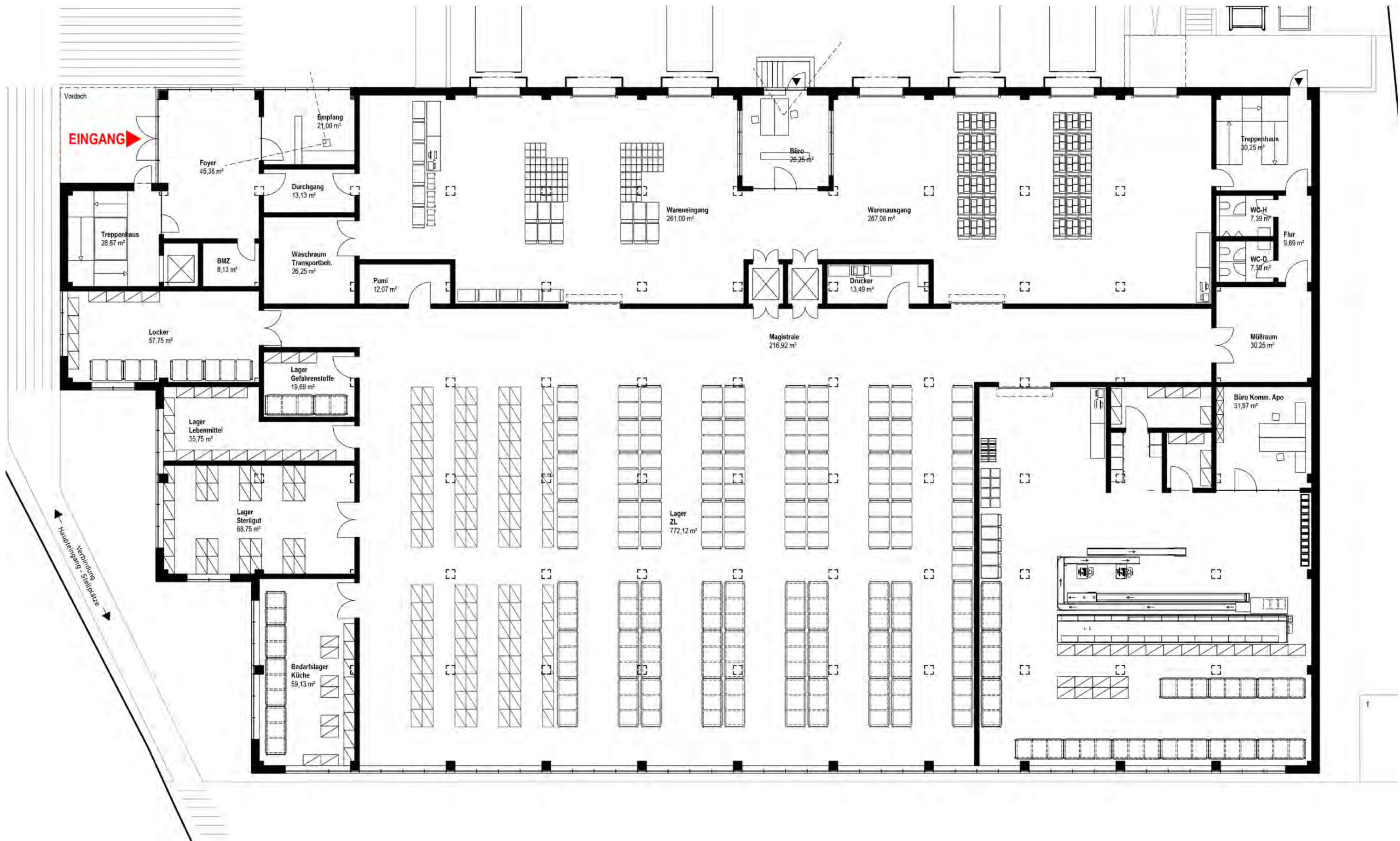
krsarchitekten
 Koeppen Roß Schöttler
 Partnerschaft mbB



- Nicht unterkellert -

Christophorus Kliniken Coesfeld
 Neubau eines Versorgungszentrums
 an der Daruper Straße in Coesfeld - V3.2 mit Stellplatzanlage
 Sockelgeschoss/Tiefgarage | M 1:200

krsarchitekten
 Koeppen Roß Schöttler
 Partnerschaft mbB



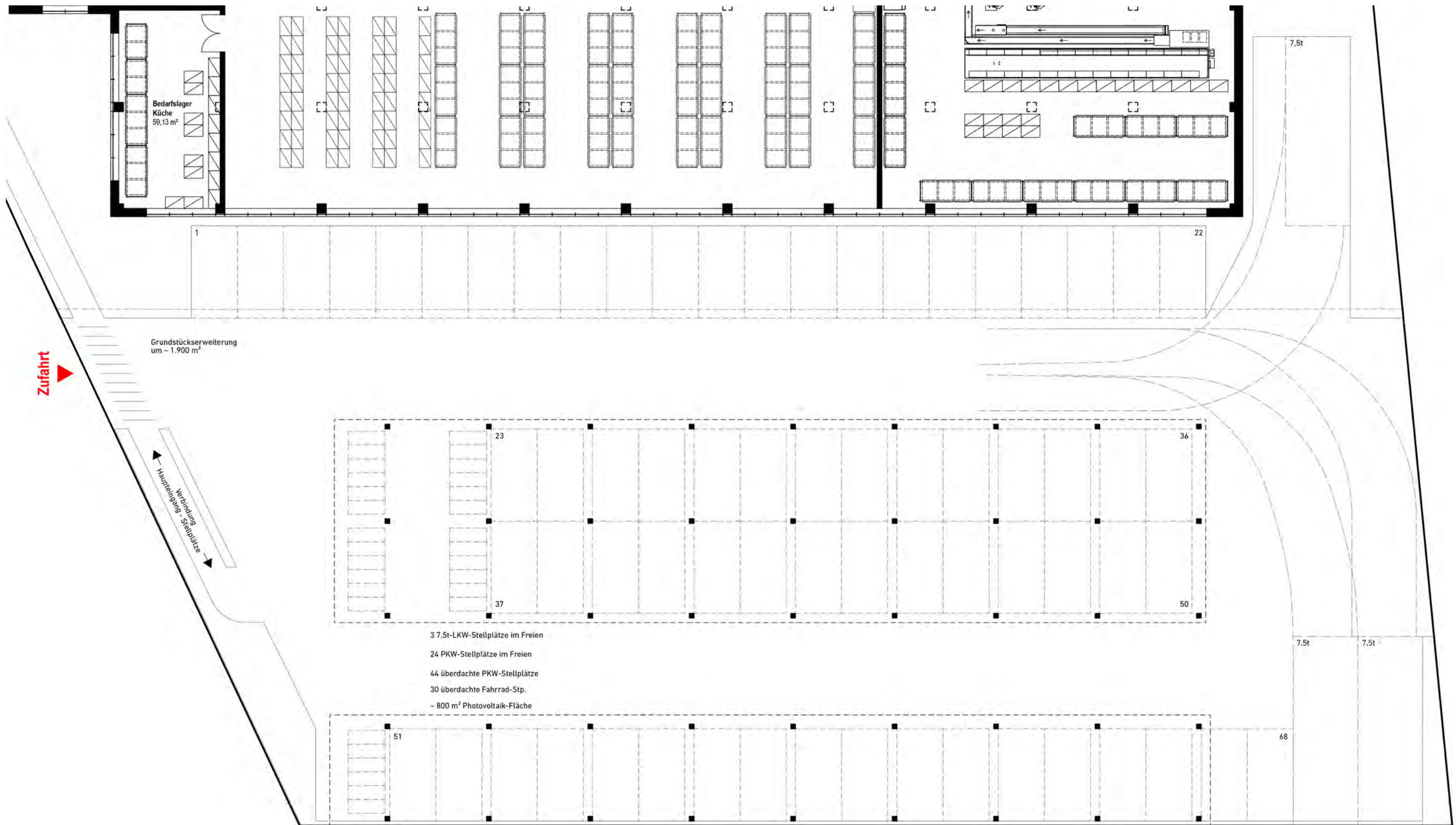
Christophorus Kliniken Coesfeld

Neubau eines Versorgungszentrums
an der Daruper Straße in Coesfeld - V3.2 mit Stellplatzanlage

Erdgeschoss - Versorgungszentrum | M 1:200

krsarchitekten

Koepen Roß Schöttler
Partnerschaft mbB



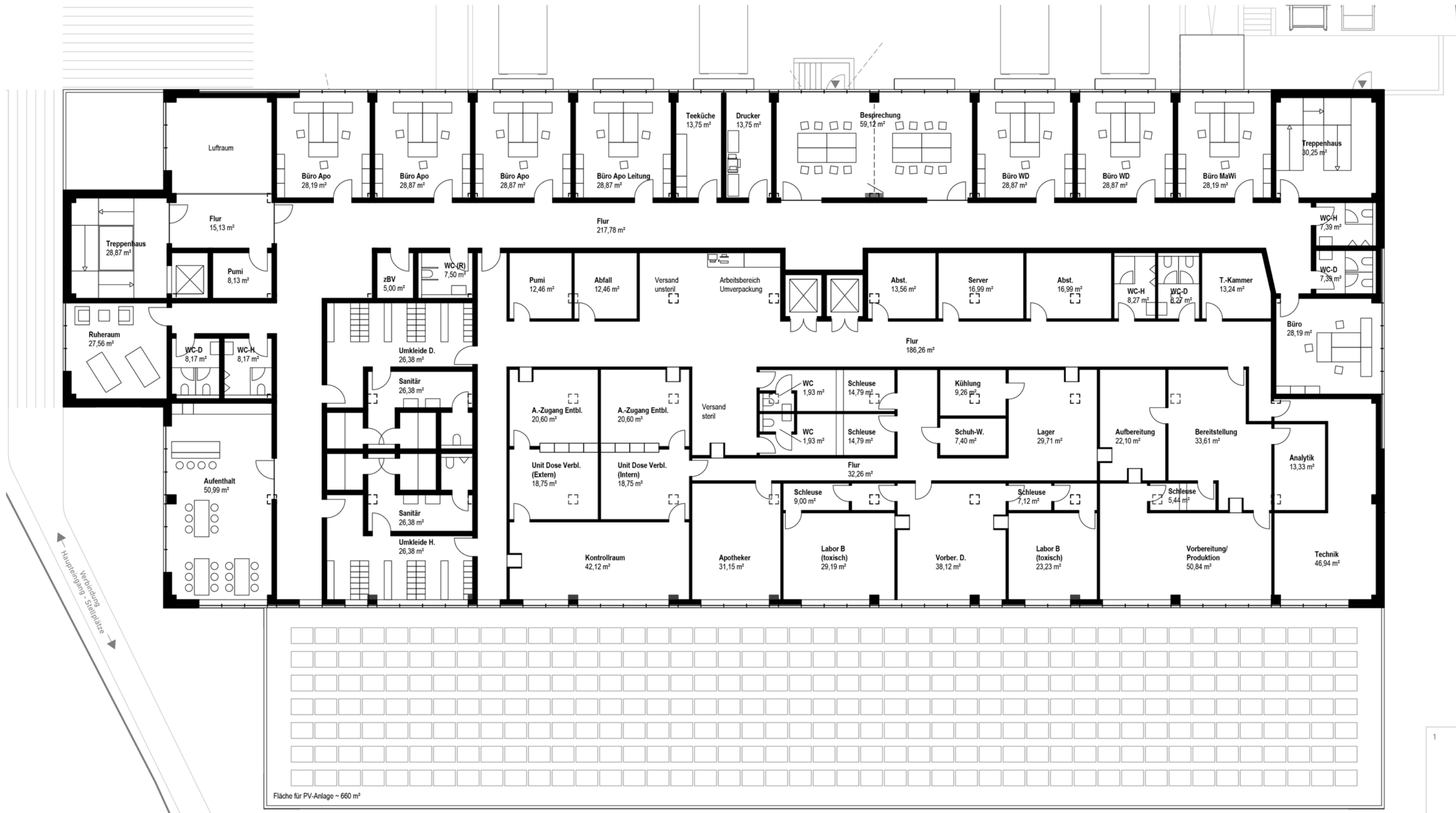
Christophorus Kliniken Coesfeld

Neubau eines Versorgungszentrums
an der Daruper Straße in Coesfeld - V3.2a mit Stellplatzanlage

Erdgeschoss - Carport Stellplätze | M 1:200

krsarchitekten

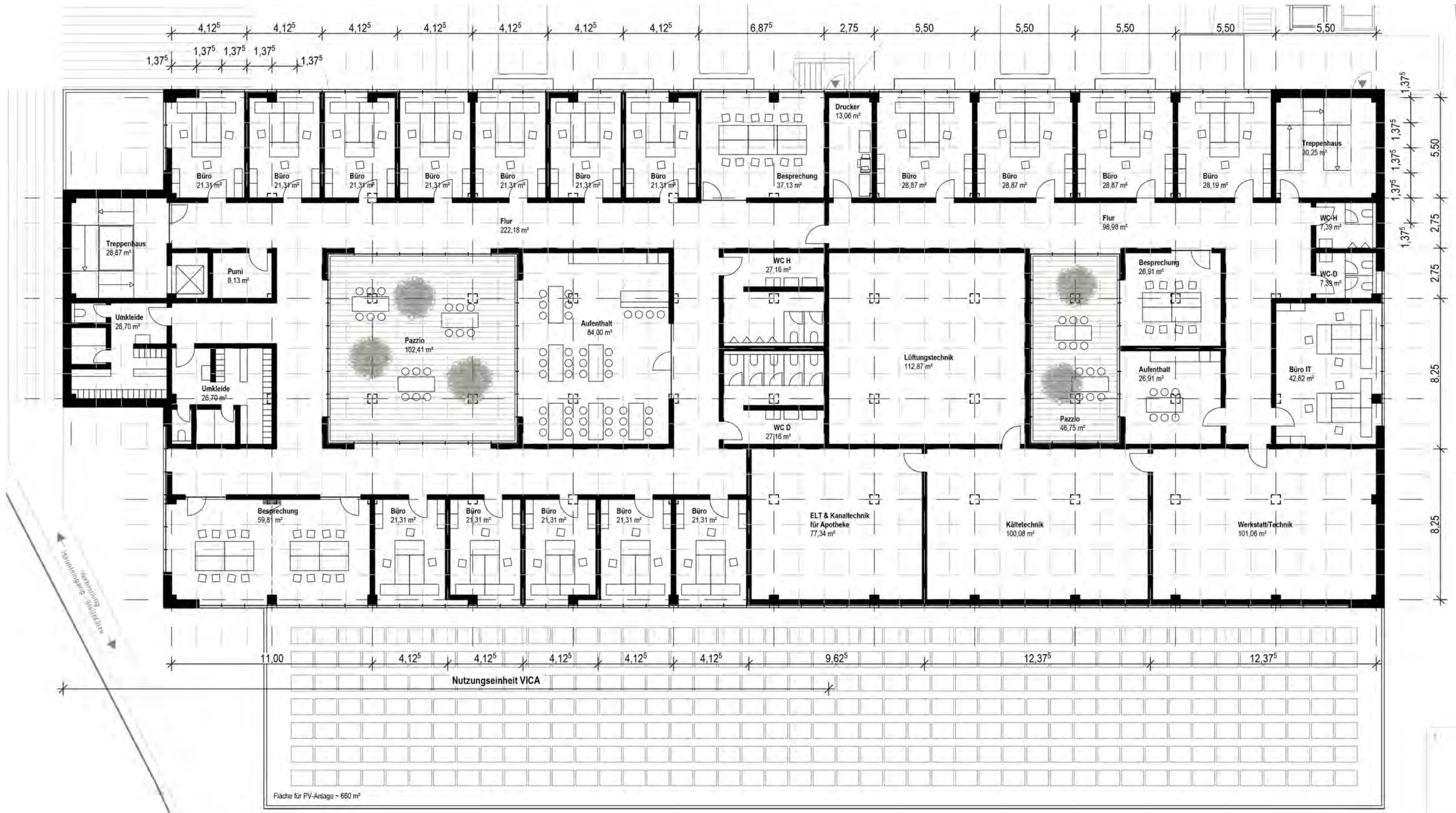
Koeppen Roß Schöttler
Partnerschaft mbB



Christophorus Kliniken Coesfeld
 Neubau eines Versorgungszentrums
 an der Daruper Straße in Coesfeld - V3.2 mit Stellplatzanlage

1. Obergeschoss | M 1:200

krsarchitekten
 Koeppen Roß Schöttler
 Partnerschaft mbB



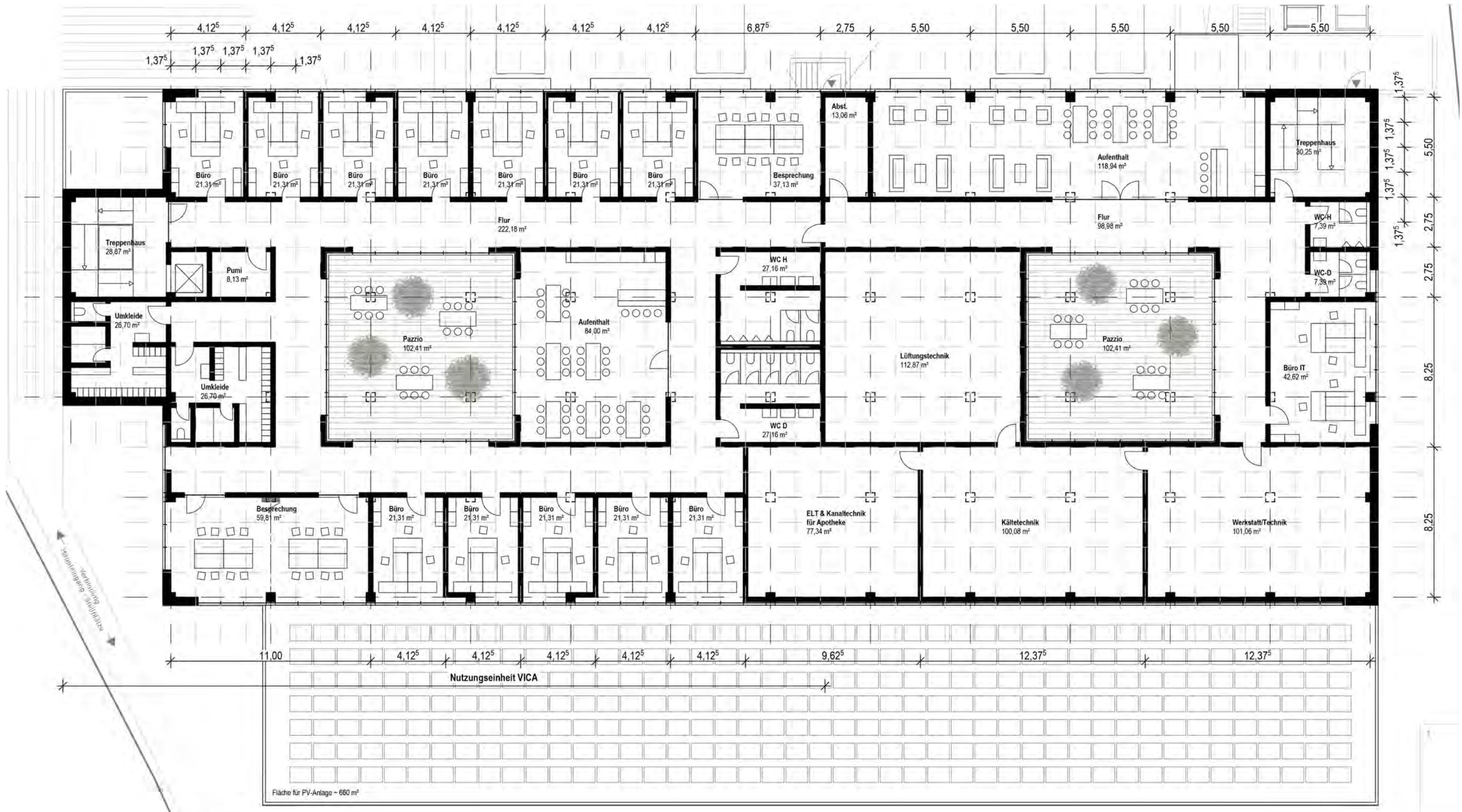
Christophorus Kliniken Coesfeld

Neubau eines Versorgungszentrums
an der Daruper Straße in Coesfeld - V3.2 mit Stellplatzanlage

2. Obergeschoss_Variante A | M 1:200

krsarchitekten

Koepen Roß Schöttler
Partnerschaft mbB



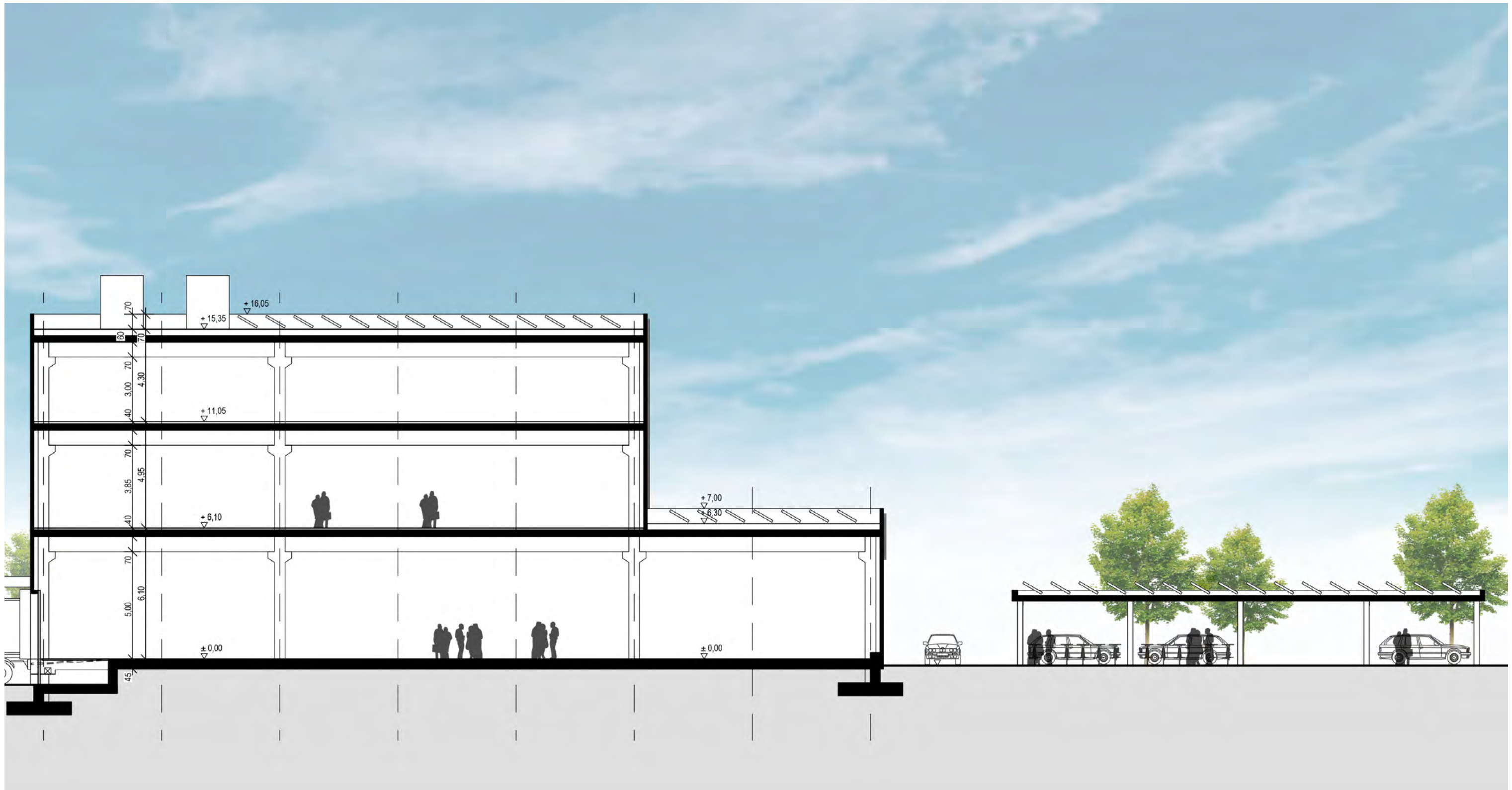
Christophorus Kliniken Coesfeld

Neubau eines Versorgungszentrums
an der Daruper Straße in Coesfeld - V3.2 mit Stellplatzanlage

2. Obergeschoss_Variante B | M 1:200

krsarchitekten

Koepen Roß Schöttler
Partnerschaft mbB



Christophorus Kliniken Coesfeld
Neubau eines Versorgungszentrums
an der Daruper Straße in Coesfeld - V3.2 mit Stellplatzanlage

Systemschnitt | M 1:200

krsarchitekten

Koeppen Roß Schöttler
Partnerschaft mbB



Christophorus Kliniken Coesfeld
Neubau eines Versorgungszentrums
an der Daruper Straße in Coesfeld - V3.2 mit Stellplatzanlage

Ansicht Nord | M 1:200

krsarchitekten

Koeppen Roß Schöttler
Partnerschaft mbB



Christophorus Kliniken Coesfeld
Neubau eines Versorgungszentrums
an der Daruper Straße in Coesfeld - V3.2 mit Stellplatzanlage

Ansicht West | M 1:200

krsarchitekten

Koeppen Roß Schöttler
Partnerschaft mbB



Christophorus Kliniken Coesfeld
Neubau eines Versorgungszentrums
an der Daruper Straße in Coesfeld - V3.2 mit Stellplatzanlage

Ansicht Süd | M 1:200

krsarchitekten
Koeppen Roß Schöttler
Partnerschaft mbB



Christophorus Kliniken Coesfeld
Neubau eines Versorgungszentrums
an der Daruper Straße in Coesfeld - V3.2 mit Stellplatzanlage

Perspektive | o.M.

krsarchitekten
Koeppen Roß Schöttler
Partnerschaft mbB

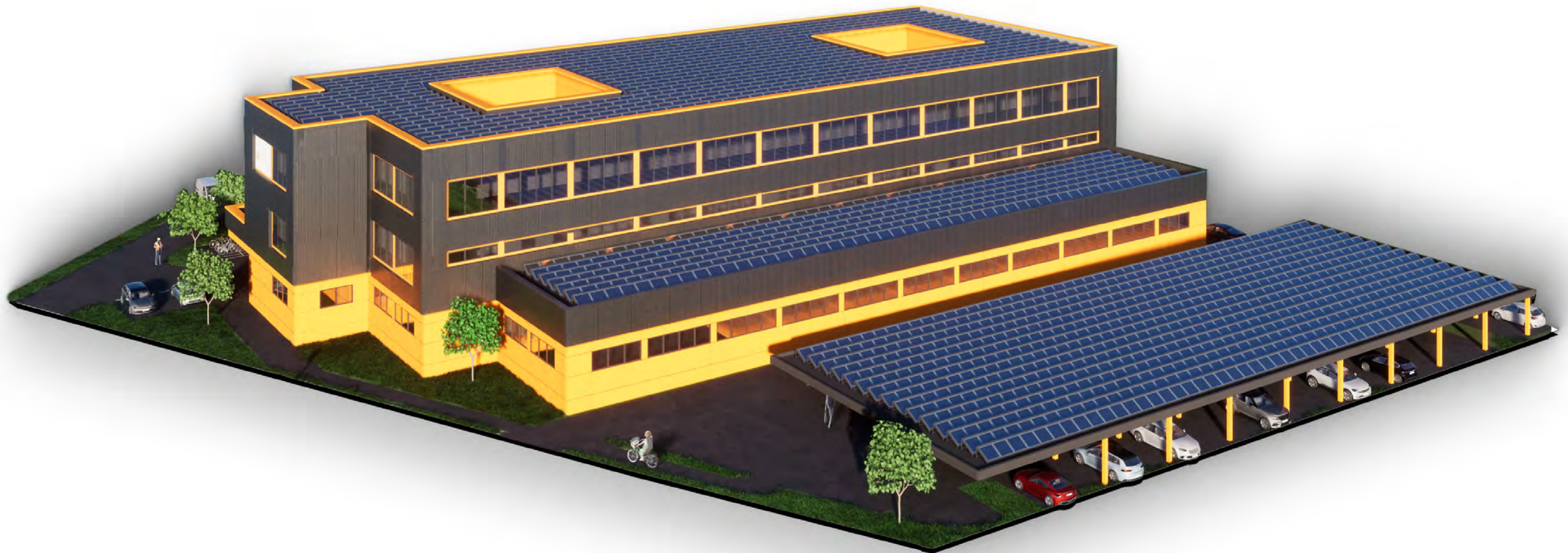


Christophorus Kliniken Coesfeld
Neubau eines Versorgungszentrums
an der Daruper Straße in Coesfeld - V3.2 mit Stellplatzanlage

Perspektive | o.M.

krsarchitekten

Koeppen Roß Schöttler
Partnerschaft mbB



Christophorus Kliniken Coesfeld
Neubau eines Versorgungszentrums
an der Daruper Straße in Coesfeld - V3.2 mit Stellplatzanlage

Perspektive | o.M.

krsarchitekten
Koeppen Roß Schöttler
Partnerschaft mbB