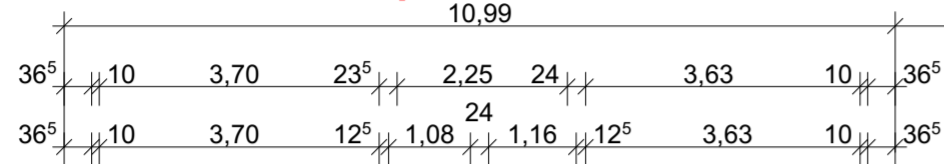
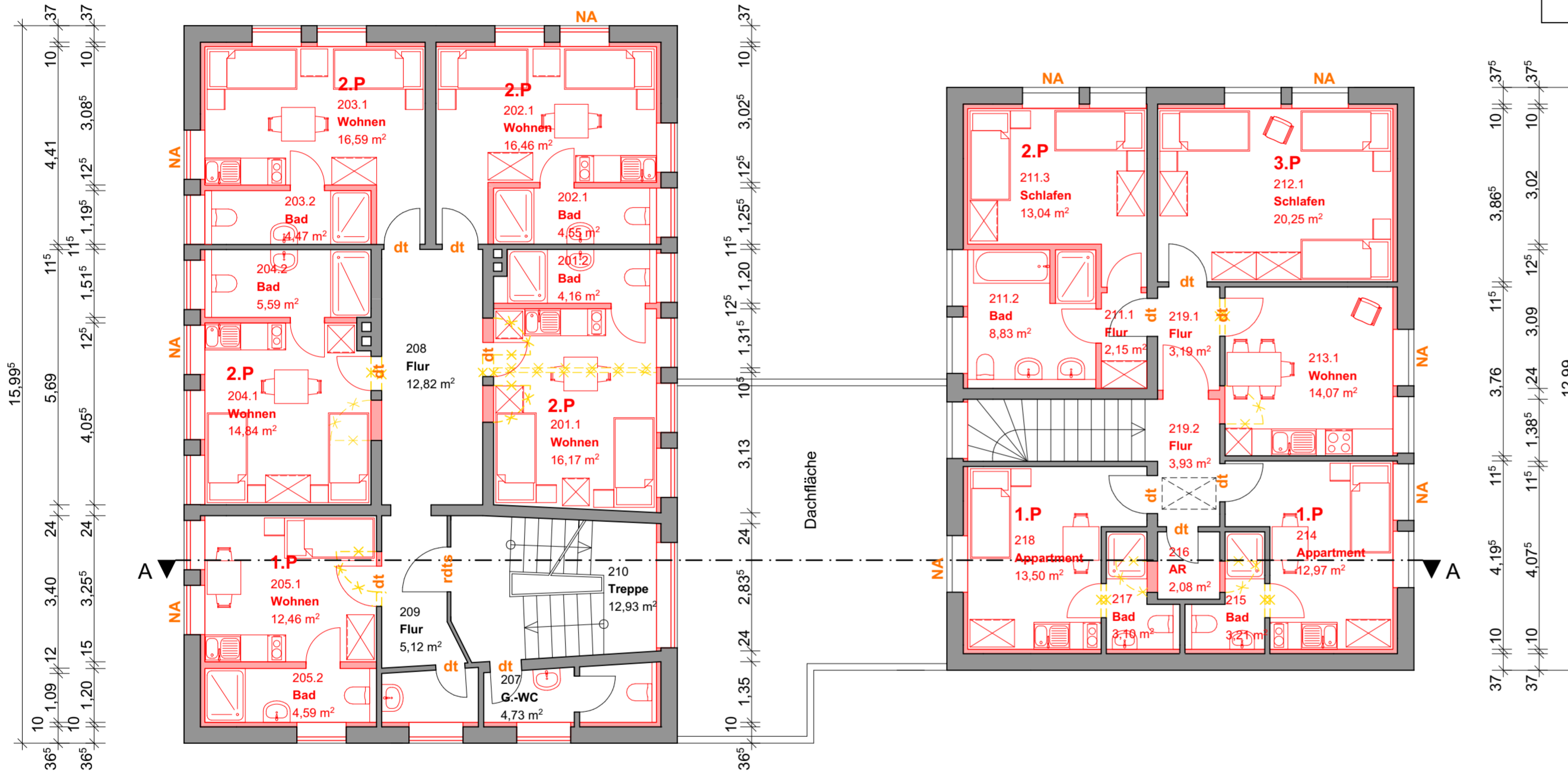
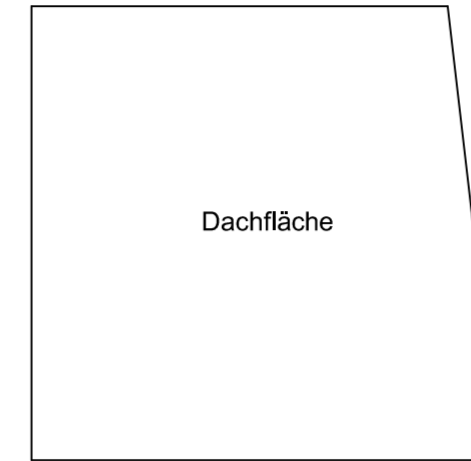
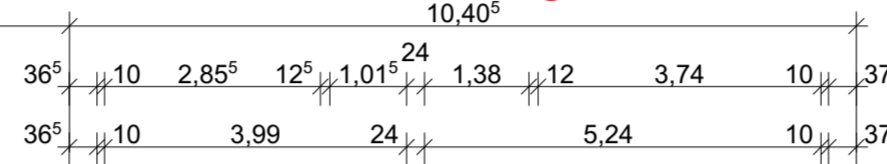


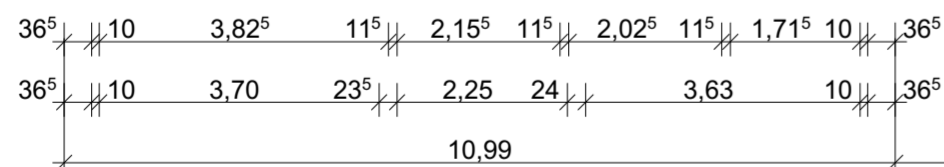
**4 x 2 Personen Apartment**



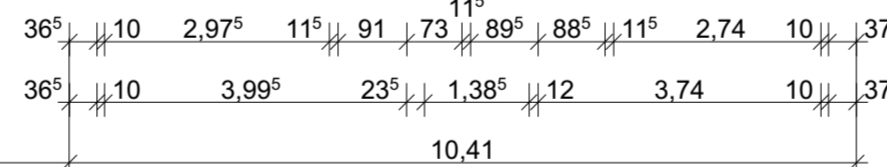
**1 x 5 Personen Wohnung**



**1 x 1 Personen Apartment**



**2 x 1 Personen Apartment**



**Grundriss Obergeschoss**

**Gesamt: 16 Person**



**VORENTWURFSPLANUNG**

**Legende:**

- dt dichtschießende Tür
- rdts rauchdicht- und selbstschließende Tür (RS - DIN 18095)
- NA Notausstieg

Bauherrschaft  
**Stadt Coesfeld, Die Bürgermeisterin  
 FB 70 Bauen und Umwelt,  
 Herr Uwe Dickmanns**  
 Markt 8  
 48653 Coesfeld

Projekt  
**Machbarkeitsstudie Umbau Unterkunftsgebäude  
 für Asylbewerberfamilien**  
 Wiesenstraße 18  
 48653 Coesfeld

Blattbezeichnung  
**Obergeschoss**

Blatt-Nr.: <b>968-V-03</b>	Zusatz:
Maßstab: 1:100	Blattgröße: 0,58m x 0,42m
Datum: 01.06.2022	Bearbeitet: GT/MT/LW/MG

ARCHITEKTUR STADTPLANUNG

Architekturbüro  
**Thume + Kösters**  
 Architekten PartGmbH

Jakobiring 3 48653 Coesfeld  
 Tel: 02541-981230 Fax: 981231  
 info@thume-koesters.archi  
 www.thume-koesters.archi