

- Brandschutztür T30
- Rauchschutztür
- RWA Rauchabzug
- Treppenraum mit Brandschutztechnisch bemessener baulicher Abtrennung (Bezeichnung/ erreichbare Geschosse) Podesttiefe >1,50m/ Laubreite >1,25m
- Brandschutztür T30 mit Rauschutz
- dichtschießende Tür
- Dichtschießende Türen mit Freilaufschließer
- Rettungsweg

	Trennwand F30		Treppenraum
	Treppenraumwand F90-AB		Notwendiger Flur

Angaben der Statik, des Wärmeschutz, des Brandschutz und des Bodengutachten beachten

- ERLÄUTERUNGEN**
- Bauteile**
 FD = Fundamentdurchbruch
 SD = Sohldurchbruch
 BD = Bodendurchbruch
 BS = Bodenschlitz
 DD = Deckendurchbruch
 DS = Deckenschlitz
 WD = Wanddurchbruch
 WS = Wandschlitz
- für Maßbezug:**
 OK = Oberkante
 UK = Unterkante
 OK RFB = Oberkante Rohfußboden
 OK FFB = Oberkante Fertigfußboden
 Brh. = Brüstungshöhe
 — = Höhenkote Fertig
 ▽ = Höhenkote Roh
- für Nutzungszweck:**
 VK = Vorderkante
 AK = Außenkante
 RO = Rolläden
 Elt = Elektrisch
 DN = Durchmesser
 SW = Schmutzwasser
 RW = Regenwasser
 LüD = Lüftung über Dach
- | Raum | Raumbezeichnung |
|-------|----------------------------|
| XX-XX | Raumnummer |
| FB: | Bodenbelag |
| DB: | Deckenbekleidung |
| GF: | m ² Grundfläche |
| RU: | m Raumumfang |
| LH: | m Lichte Raumhöhe |

Bestand	Material
	Neu
	Abbruch
	Durchbruch - Allgemein
	Deckendurchbruch
	Schlitz - Allgemein
	Trockenbauwand
	Schlitz - Allgemein
	Statikangaben
	Isolierung/Abklebung
	Noppenbahn
	Mischwasser
	Schmutzwasser
	Regenwasser

Bitte Planinhalt prüfen ! Unstimmigkeiten mit den Architekten absprechen.
VOB / B Par.3 _ DIN 1961

B	2022.04.14	hft	Änderungen nach Besprechung vom 13.04.2022
A	2022.02.03	hft	Änderungen nach Bodengutachten
Index	Datum(JMMTT)	Gez.	Änderungen

Bauherr:
**Stadt Coesfeld
Markt 8
48653 Coesfeld**

Objekt:
**Erweiterung und Umbau der Kindertagesstätte "Die Arche"
De-Bilt-Allee 2
48653 Coesfeld**

Planinhalt:
Werkplanung
Ansicht Westen, Ansicht Süden

Gezeichnet:
#CAD-Fachkraft Familienname

Maßstab:
1:50

Projektnummer:
21005

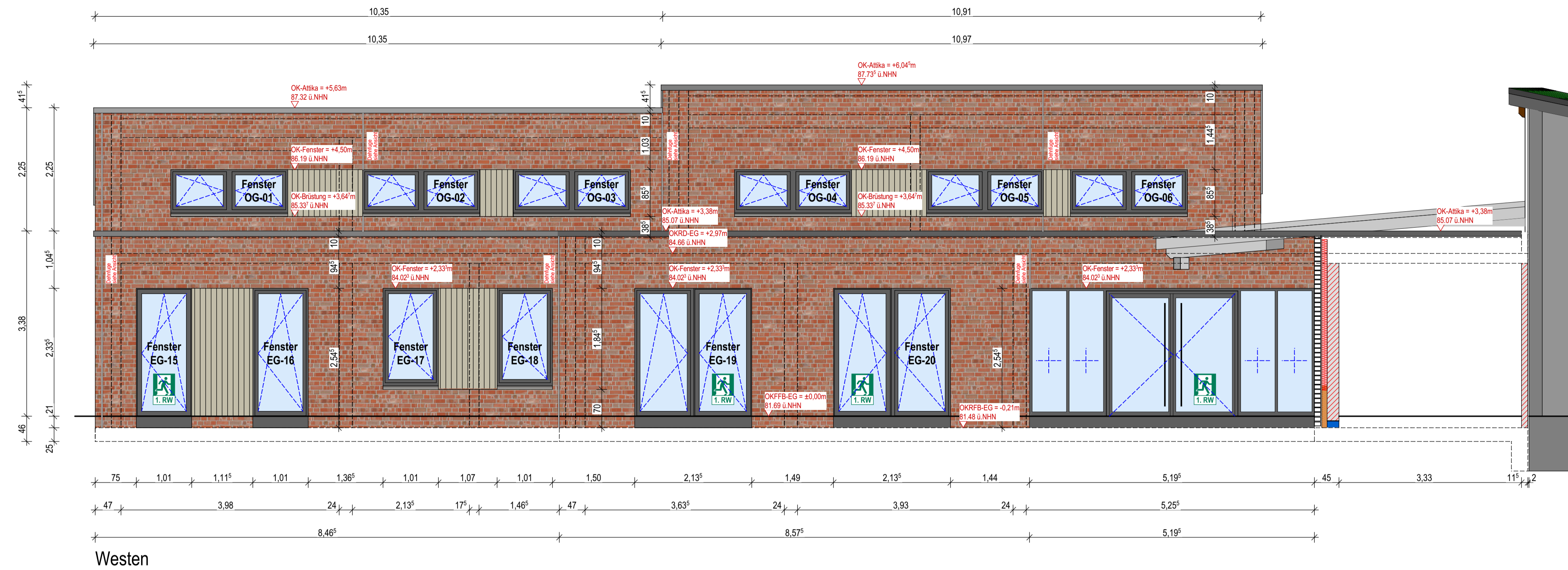
Datum:
14.04.2022

Zeichnungsnummer:
Ansichten S - W

Index:
B

STEINBERG
KOEPPEN
ARCHITEKTEN
Inh. Carlo Koepfen
BORKENER STR. 48-50
48653 COESFELD
FON 02541-9433 0
FAX 02541-9433 50
INFO@STEINBERG-KOEPPEN.DE

Unterschrift Bauherr: _____ Unterschrift Architekt: _____



Vorabzug