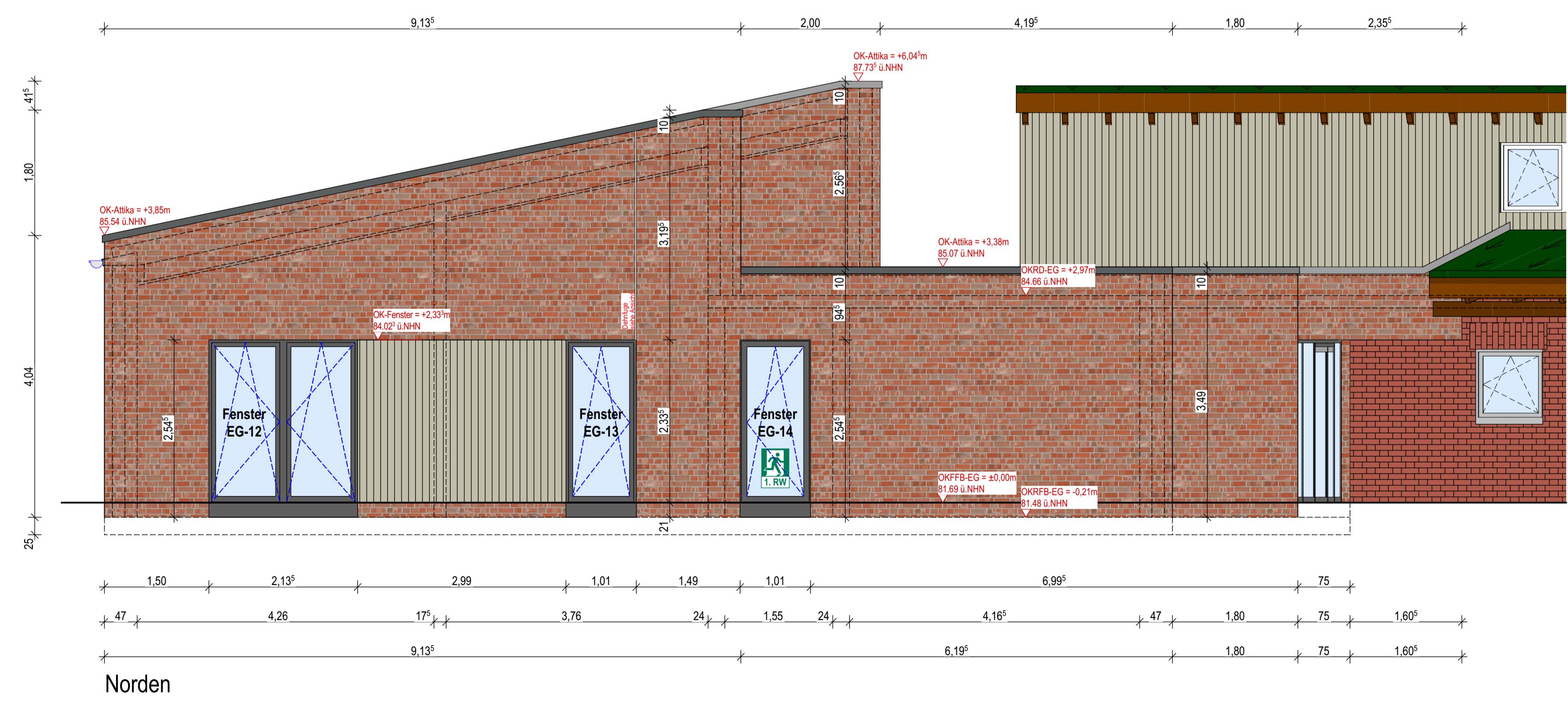


Osten



Norden

- Brandschutztür T30
- Rauchschutztür
- RWA Rauchabzug
- Treppenraum mit Brandschutztechnisch bemessener baulicher Abtrennung (Bezeichnung/ erreichbare Geschosse) Podesttiefe >1,50m/ Laufbreite >1,25m
- Brandschutztür T30 mit Rauschutz
- dichtschießende Tür
- Dichtschießende Türen mit Freilaufschließer
- Rettungsweg

	Trennwand F30		Treppenraum
	Treppenraumwand F90-AB		Notwendiger Flur

**Angaben der Statik, des Wärmeschutz, des Brandschutz und des Bodengutachten beachten**

- ERLÄUTERUNGEN**
- Bauteile**  
 FD = Fundamentdurchbruch  
 SD = Sohldurchbruch  
 BD = Bodendurchbruch  
 BS = Bodenschlitz  
 DD = Deckendurchbruch  
 DS = Deckenschlitz  
 WD = Wanddurchbruch  
 WS = Wandschlitz
- für Maßbezug:**  
 OK = Oberkante  
 UK = Unterkante  
 OK RFB = Oberkante Rohfußboden  
 OK FFB = Oberkante Fertigfußboden  
 Brh. = Brüstungshöhe  
 Hk = Höhenkote Fertig  
 Hk = Höhenkote Roh
- für Nutzungszweck:**  
 VK = Vorderkante  
 AK = Außenkante  
 RO = Rolläden  
 Eit = Elektrisch  
 DN = Durchmesser  
 SW = Schmutzwasser  
 RW = Regenwasser  
 LüD= Lüftung über Dach
- | Raum  | Raumbezeichnung            |
|-------|----------------------------|
| XX-XX | Raumnummer                 |
| FB:   | Bodenbelag                 |
| DB:   | Deckenbekleidung           |
| GF:   | m <sup>2</sup> Grundfläche |
| RU:   | m Raumumfang               |
| LH:   | m Lichte Raumhöhe          |

Mauerwerk	Bestand

Bitte Planinhalt prüfen ! Unstimmigkeiten mit den Architekten absprechen.  
 VOB / B Par.3 \_ DIN 1961

B	2022.04.14	hft	Änderungen nach Besprechung vom 13.04.2022
A	2022.02.03	hft	Änderungen nach Bodengutachten
Index	Datum(JMMTT)	Gez.	Änderungen

Bauherr:  
**Stadt Coesfeld**  
 Markt 8  
 48653 Coesfeld

Objekt:  
**Erweiterung und Umbau der Kindertagesstätte "Die Arche" De-Bilt-Allee 2 48653 Coesfeld**

Planinhalt:  
**Werkplanung**  
 Ansicht Osten, Ansicht Norden

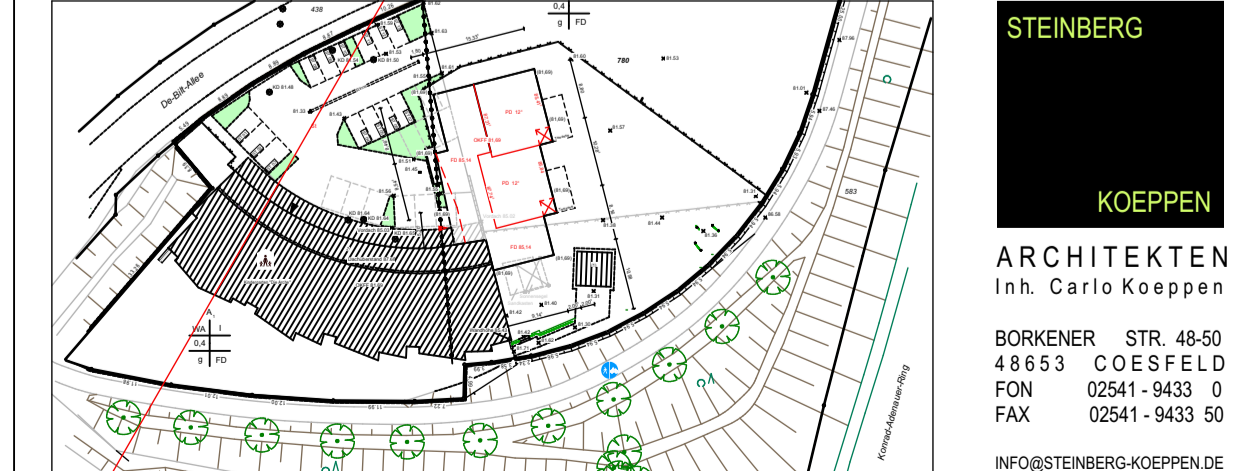
Gezeichnet:  
 #CAD-Fachkraft Familienname  
 Maßstab:  
 1:50

Projektnummer:  
**21005**

Datum:  
**14.04.2022**

Zeichnungsnummer:  
**Ansichten N - O**

Index:  
**B**



Unterschrift Bauherr:  
 Unterschrift Architekt:

Vorabzug

**STEINBERG**  
**KOEPPEN**  
 ARCHITEKTEN  
 Inh. Carlo Koepfen  
 BORKENER STR. 48-50  
 48653 COESFELD  
 FON 02541-9433 0  
 FAX 02541-9433 50  
 INFO@STEINBERG-KOEPPEN.DE