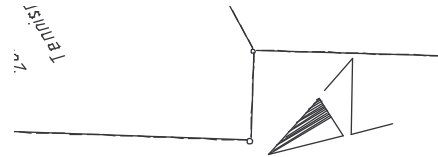
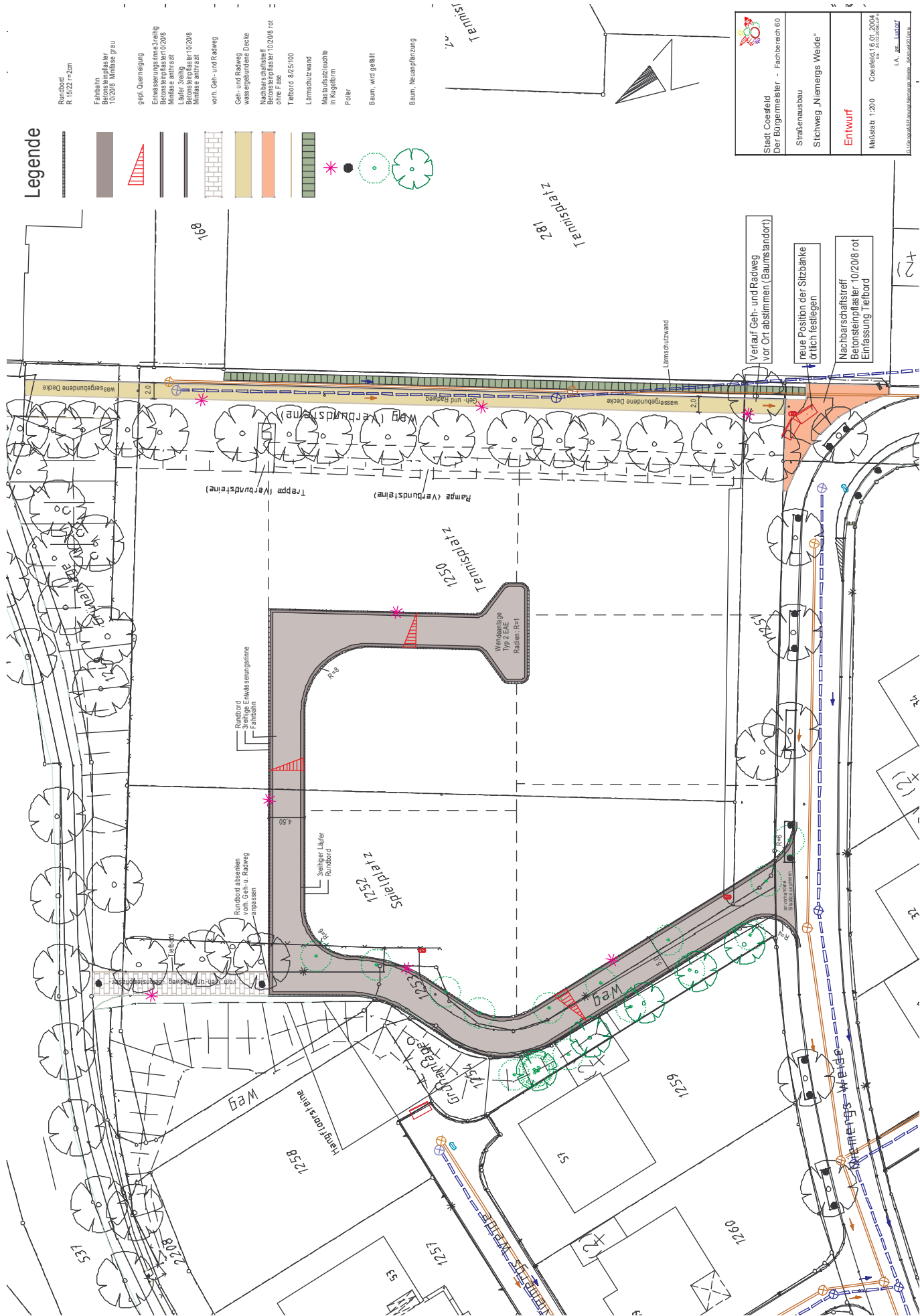


# Legende

- Rundbord  
R 10/22 1/20m
- Fahrbahn  
Belagsmörtel  
10/20/8 - Mischgrau
- gepl. Querneigung
- Entwässerungsfähig  
Belagsmörtel 10/20/8  
Mischgrau anthrazit
- Lauffläche  
Belagsmörtel 10/20/8  
Mischgrau anthrazit
- vert. Geh- und Radweg
- Geh- und Radweg  
wassergebundene Decke
- Nachbarschaftstreifen  
Belagsmörtel 10/20/8 rot  
ohne Fuge
- Tiefbord 8/25/100
- Lärmschutzwand
- Messaufstütze  
in Kugelarm
- Pöller
- Baum, wind gefällt
- Baum, Neuanpflanzung



	Stadt Coesfeld Der Bürgermeister - Fachbereich 60
	Straßenbau
	Stichweg „Niemerigs Weide“
<b>Entwurf</b>	
Maßstab: 1:200	Coesfeld 16.01.2004 von: 14.03.2004
	I.A. <b>Dr. Ludz</b>

Verlauf Geh- und Radweg vor Ort abstimmen (Baumstandort)

neue Position der Sitzbänke örtlich festlegen

Nachbarschaftstreifen Betonsteinpflaster 10/20/8 rot Einfassung Tiefbord

1251

1252

1253

1254

1255

1256

1257

1258

1259

1260

1261

1262

1263

1264

1265

1266

1267

1268

1269

1270

1271

1272

1273

1274

1275

1276

1277

1278

1279

1280

1281

1282

1283

1284

1285

1286

1287

1288

1289

1290

1291

1292

1293

1294

1295

1296

1297

1298

1299

1300

1301

1302

1303

1304

1305

1306

1307

1308

1309

1310

1311

1312

1313

1314

1315

1316

1317

1318

1319

1320

1321

1322

1323

1324

1325

1326

1327

1328

1329

1330

1331

1332

1333

1334

1335

1336

1337

1338

1339

1340

1341

1342

1343

1344

1345

1346

1347

1348

1349

1350

1351

1352

1353

1354

1355

1356