

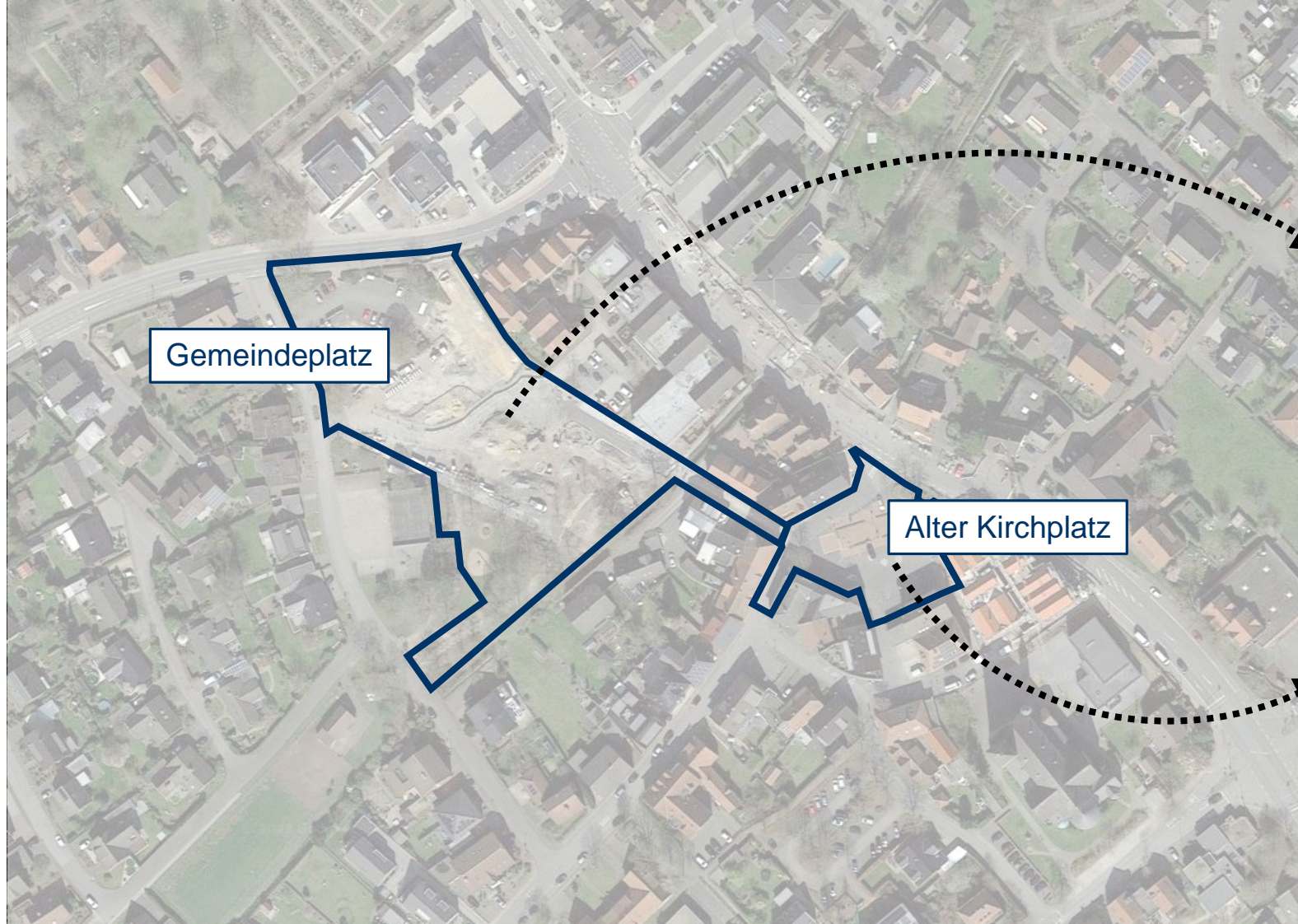
Alter Kirchplatz – Coesfeld Lette

Entwurfsplanung | Ausführungsplanung



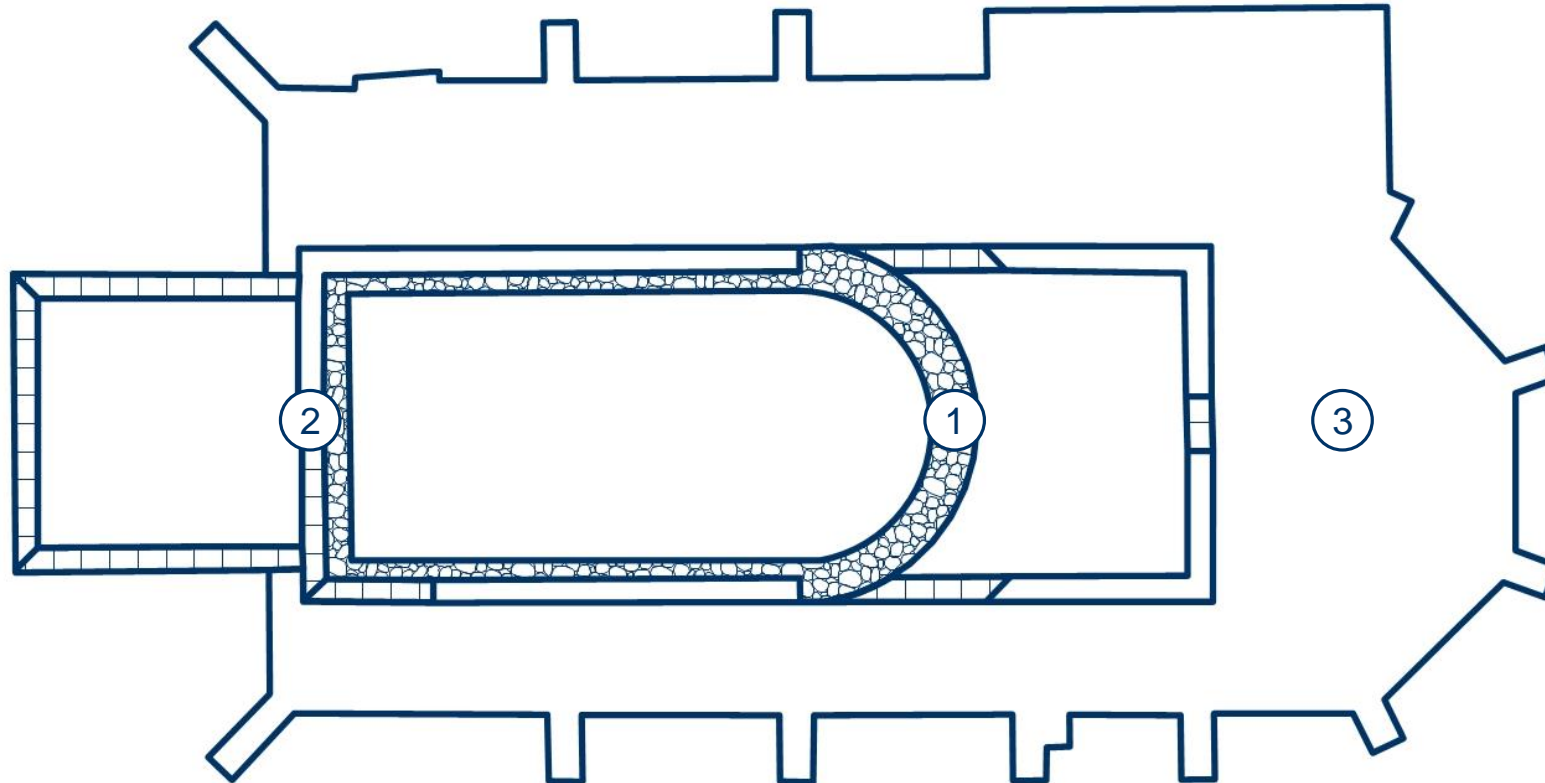
Grundlagen

Grundlagen – Bauabschnitte



Grundlagen – Bodendenkmal

- ① Romanische Kirche 12. Jh.
- ② Spätromanische Kirche 13./14. Jh.
- ③ Gotische Kirche 15./16. Jh.



Entwurfsplanung

Entwurfsplanung – L 02 Landschaftsarchitektur



Ausführungsplanung

Ausführungsplanung – Oberflächen

Umfeld

Straße:

Betonpflaster 36/24/12 cm, platingrau
(Ellenbogenverband)

Platz / Wege:

Betonpflaster 32/16/12 cm, platingrau
(Ellenbogenverband)



Bodendenkmal

Romanische Kirche 12. Jh.:

Findlingspflaster



Spätromanische Kirche 13./14. Jh.:

Betonplatten 48/96/12 cm, hellbeige
(1-reihig)

Gotische Kirche 15./16. Jh.:

Betonpflaster 24/8/12 cm, hellbeige
(Ellenbogenverband)



Ausführungsplanung – Oberflächen

Legende:

- Reduzierung
- Ergänzung
- Anschlüsse

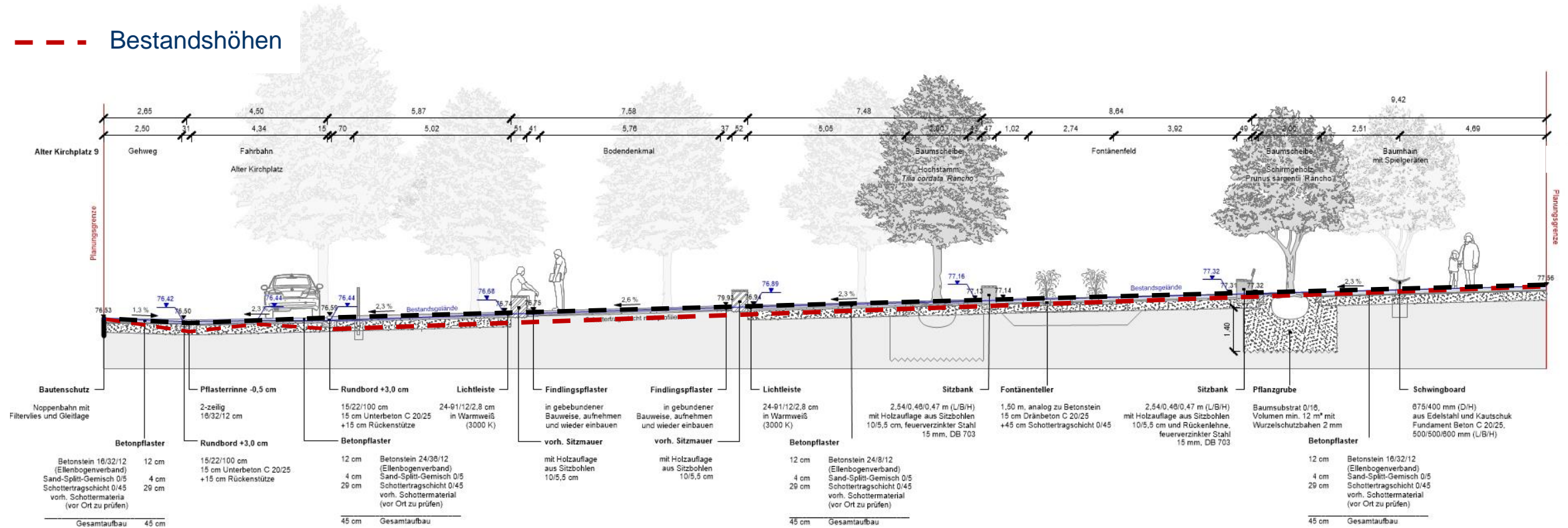


- Reduzierung von Belagswechselln (Stellplätze, Fontänenfeld, Spielbereich)
- Ergänzung von angrenzenden Flächen (Bahnhofsallee, Seniorenwohnheim)
- Anpassung von Anschlussbereichen

Ausführungsplanung – Geländehöhen

Legende:

- — — Planungshöhen
- — — Bestandshöhen



Ausführungsplanung – Ausstattung

Legende:



Änderung



Ergänzung

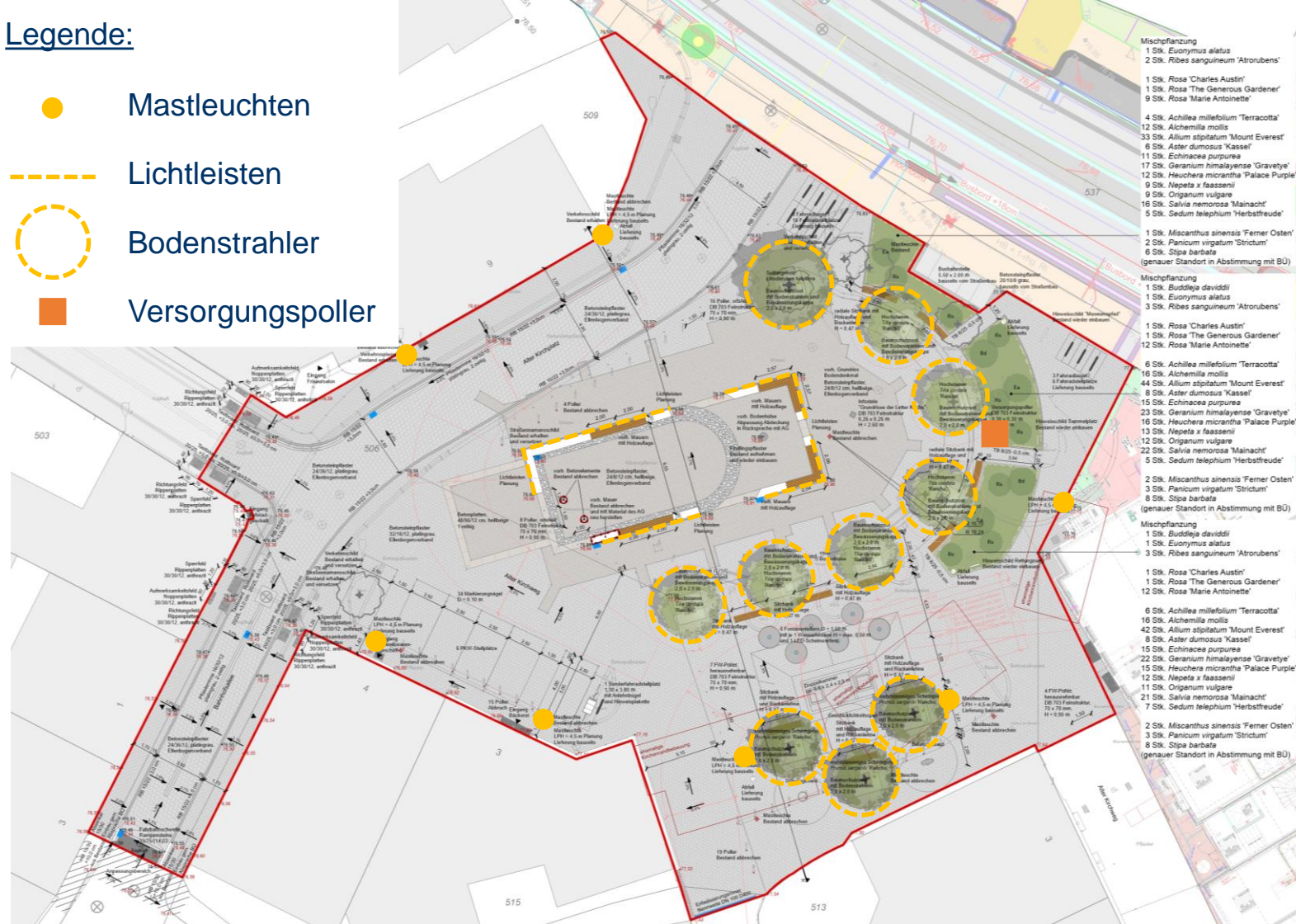


- Anpassung / Reduzierung der Sitzbänke
- Ergänzung der vorhandenen Mauer im Bereich des Bodendenkmals

Ausführungsplanung – Ausstattung

Legende:

- Mastleuchten
- Lichtleisten
- Bodenstrahler
- Versorgungspoller



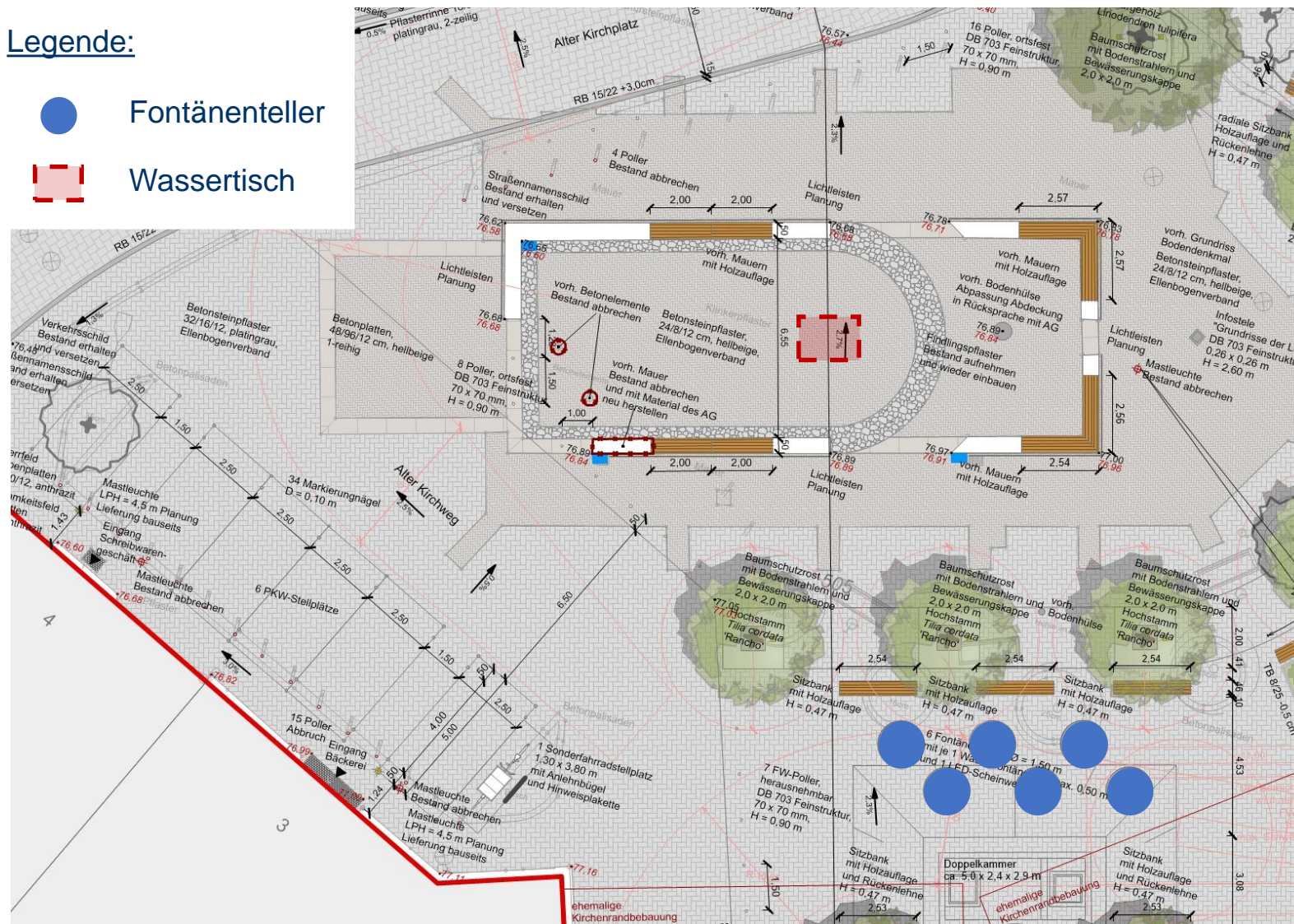
- Anpassung der Standorte / Anzahl von Mastleuchten
- Ergänzung der Beleuchtung durch Lichtleisten / Bodenstrahler
- Anordnung eines Versorgungspollers



Ausführungsplanung – Ausstattung

Legende:

- Fontänenteller
- ▭ Wassertisch



- Einzelner Fontänenteller anstatt großflächigem Fontänenfeld
- Wassertisch im Bereich des Kirchendenkmals entfällt



Ausführungsplanung – Bepflanzung

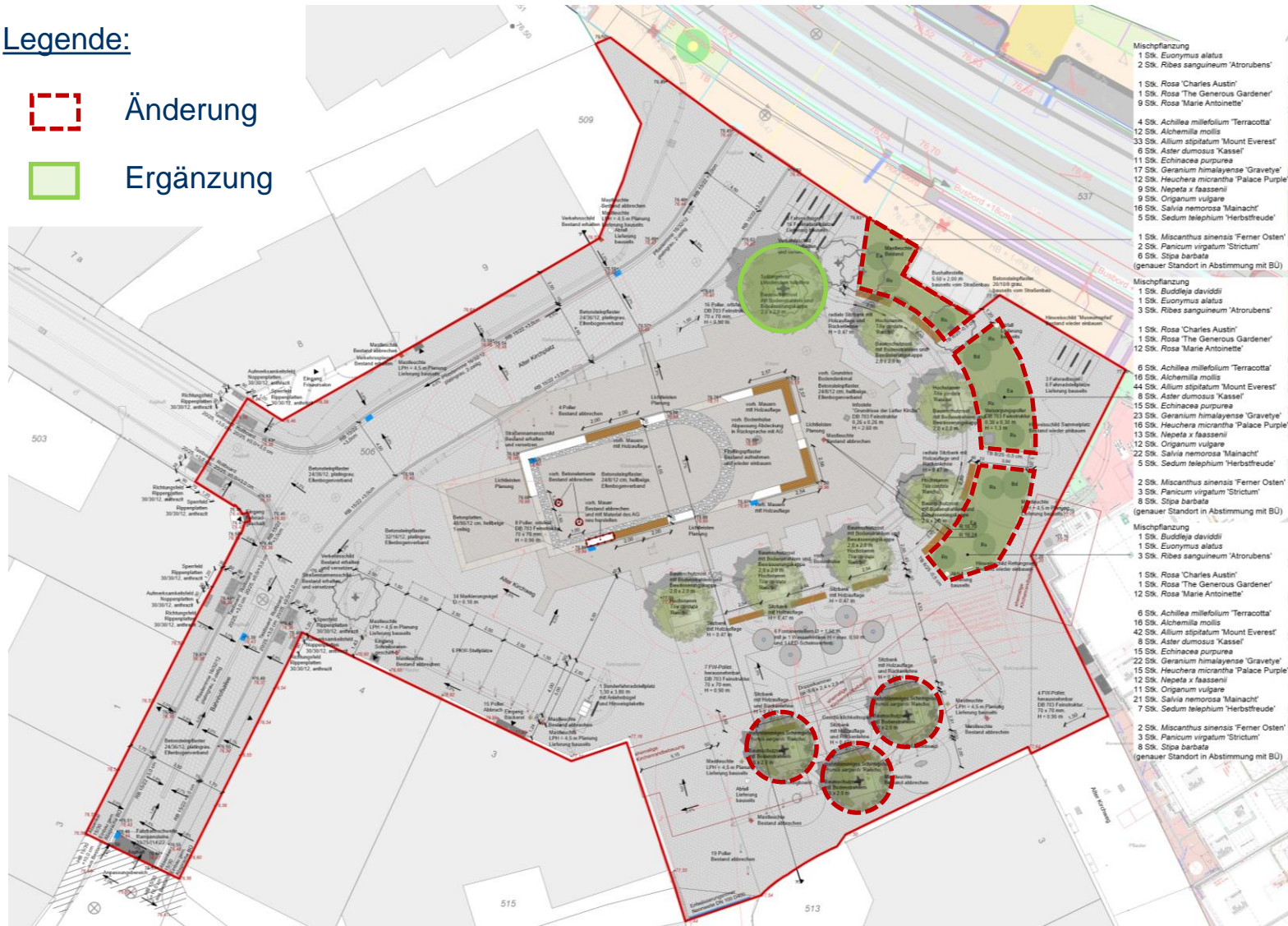
Legende:



Änderung



Ergänzung



- Auflockerung des gradlinigen Baumhains (neue Baumstandorte, lockerer Habitus)
- Mischpflanzung (Stauden, Gräser, Rosen) anstatt Bodendecker
- Ergänzung durch ein Solitärgehölz

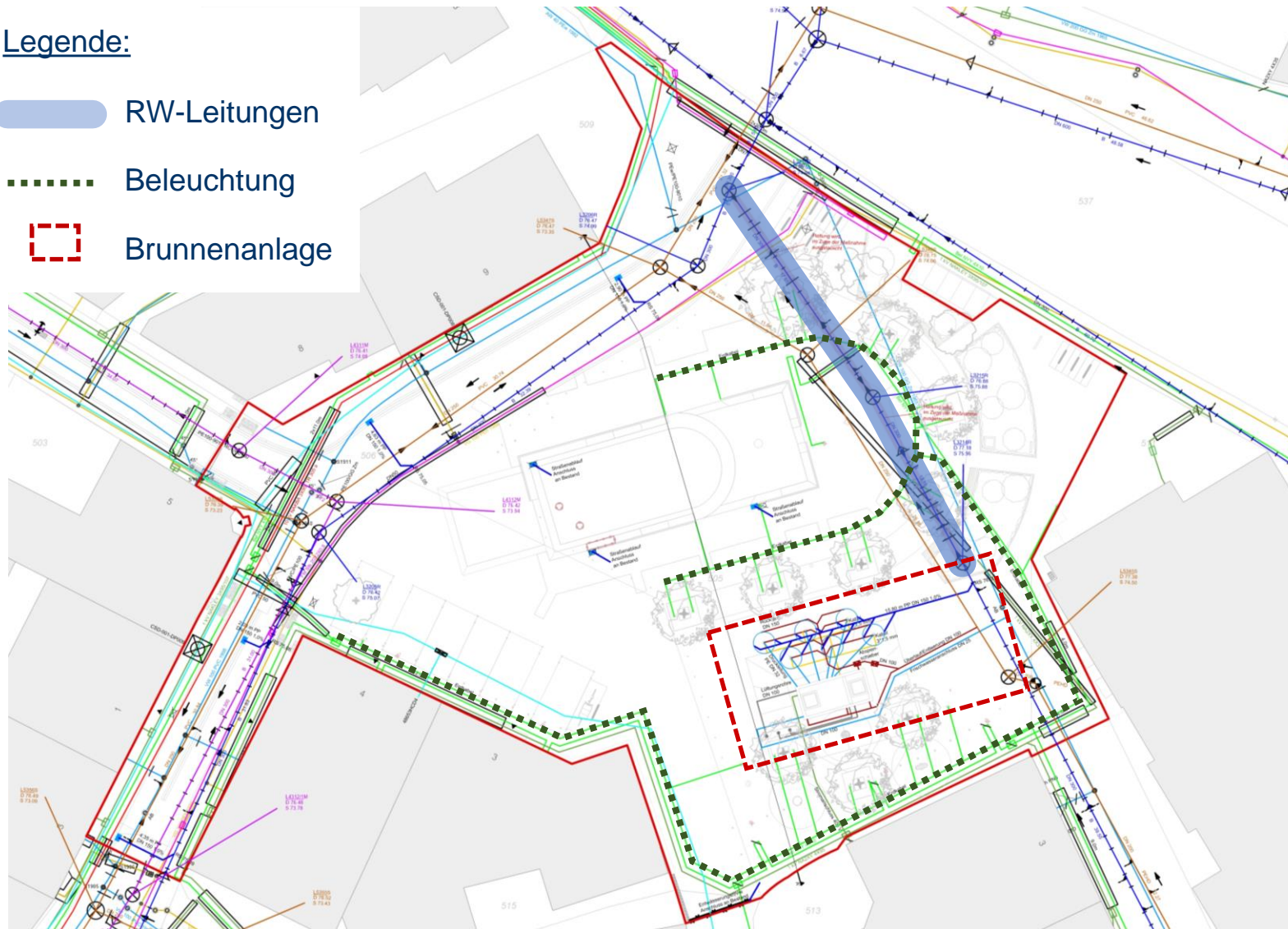
Ausführungsplanung – Leitungen

Legende:

 RW-Leitungen

 Beleuchtung

 Brunnenanlage



- Sanierung der Regenwasserleitungen
- Neuverlegung der Beleuchtungsleitung
- Neuverlegung der Ver- / Entsorgungsleitungen der Brunnenanlage

Ausführungsplanung – nts Ingenieurgesellschaft



Dass es sich hierbei um eine Anlage zur Sitzung des Bezirksausschusses am 27.01.2022 handelt, bescheinigen

gez. Bernhard Kestermann
Ausschussvorsitzender

gez. Katharina Woltering
Schriftführerin