

Neuplanung Bahnhofsvorplatz Umgang mit der bestehenden Baumreihe



Umgang mit der bestehenden Baumreihe

1. Worüber reden wir?
2. Warum reden wir darüber?
3. Zu welchen Beeinträchtigungen kommt es?
4. In welchem Zustand befinden sich die Bäume?
5. Welche Erhaltungsmaßnahmen sind möglich?
6. Welche Vor- oder Nachteile hat eine Ersatzneupflanzung?
7. Welche Baumart könnte nachgepflanzt werden?
8. Wie ist die Bilanz zwischen Entwurf und Bestand?

1. Worüber reden wir?

Frontalansicht der Bestandsbaumreihe vor dem ursprünglichen Bahnhofgebäude



13 Scheinakazien
bot. Robinia pseudoacacia ‚Unifolia‘
Pflanzjahr 2008

- rahmt den Platz
- gliedert den Raum (Fassade Kaufland)

2. Warum reden wir darüber?

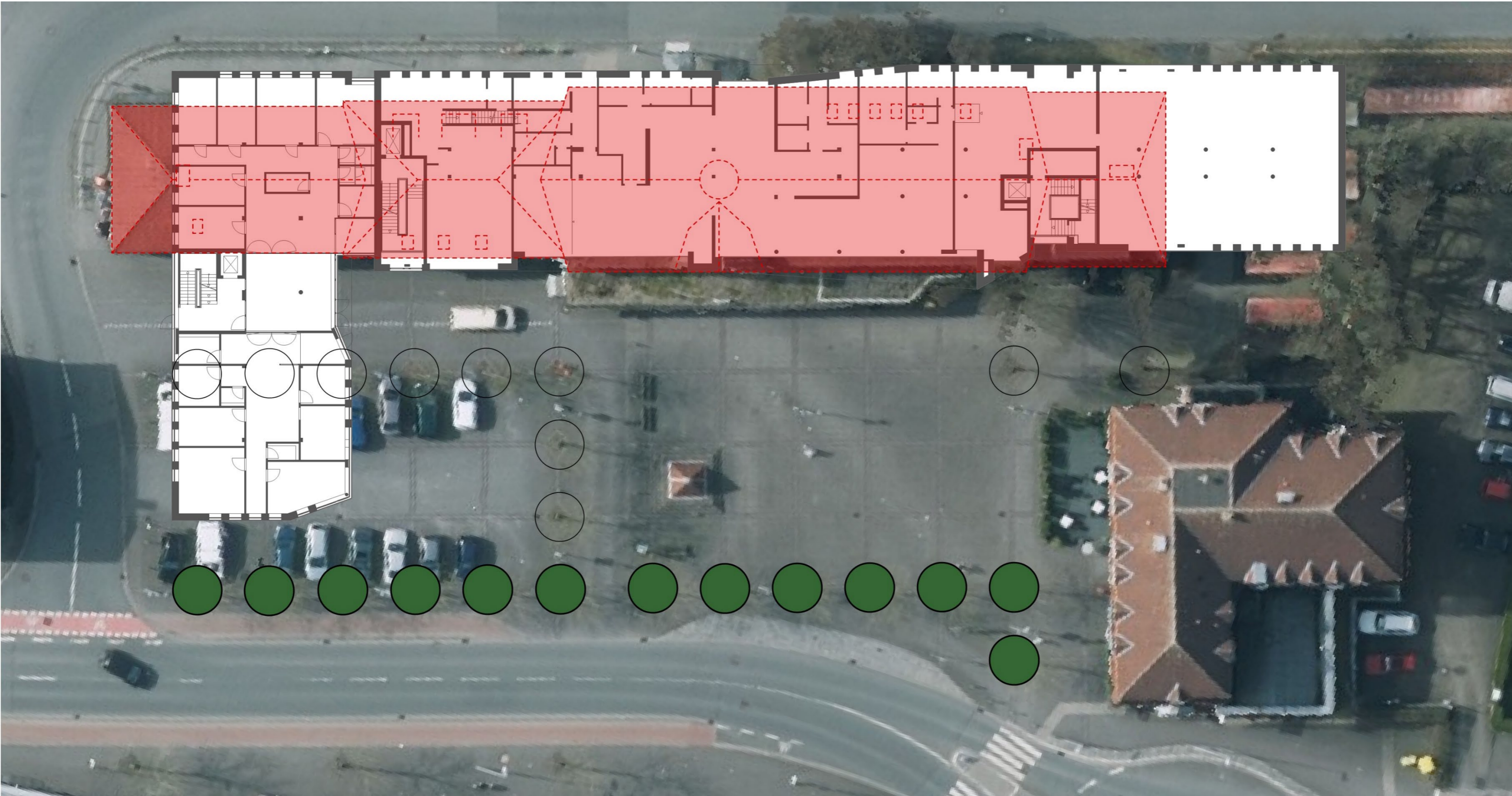
Neubau des Bahnhofsgebäudes, sowie des Bahnhofsvorplatzes



- Neubau und Erweiterung des Bahnhofsgebäudes
- Umgestaltung des Bahnhofsvorplatzes

2. Warum reden wir darüber?

Neubau des Bahnhofsgebäudes, sowie des Bahnhofsvorplatzes



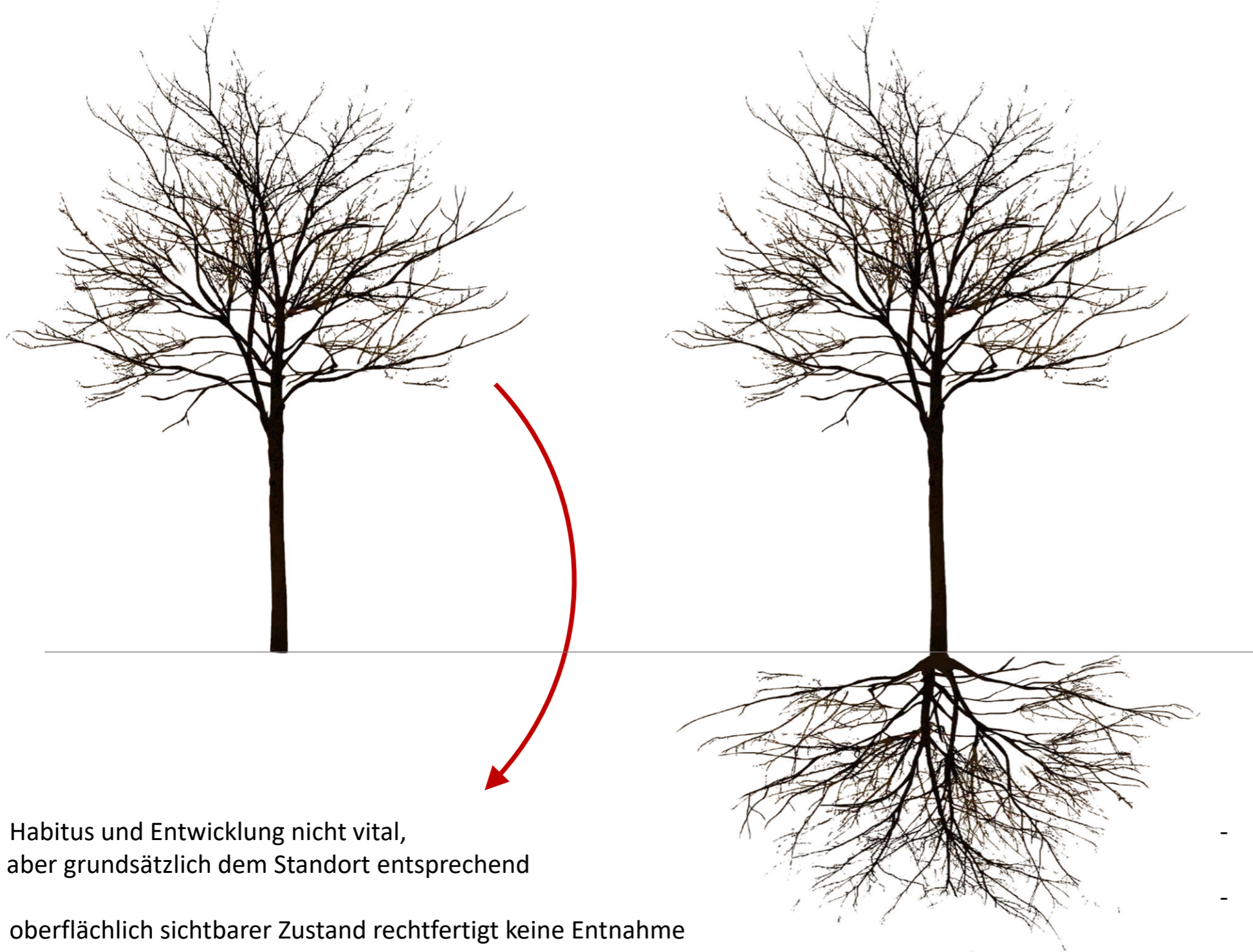
3. Zu welchen Beeinträchtigungen kommt es? Auswirkungen der Baumaßnahme auf die Bestandsbäume



- Punktuelle Einbauten
- Lineare Entwässerung und Leitungstrassen
- Flächige Pflasterarbeiten

4. In welchem Zustand befinden sich die Bäume?

Resilienz gegenüber der Baumaßnahme



- Habitus und Entwicklung nicht vital, aber grundsätzlich dem Standort entsprechend
- oberflächlich sichtbarer Zustand rechtfertigt keine Entnahme

- Wurzelbereich im Idealzustand
- Wurzeln passen sich den Gegebenheiten an

4. In welchem Zustand befinden sich die Bäume?

Bestandsfotos März 2021



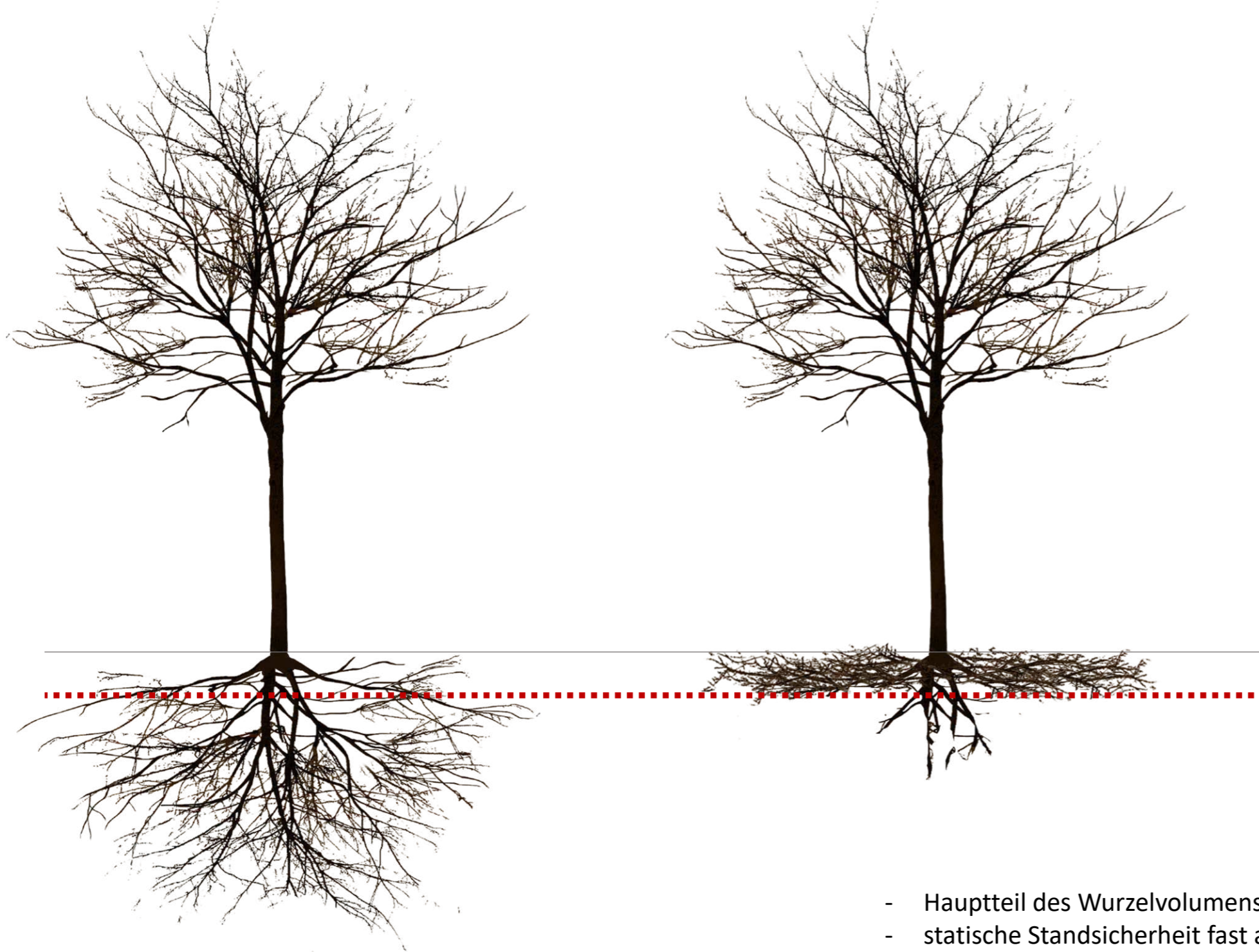
4. In welchem Zustand befinden sich die Bäume?

Wurzelschürfe Dezember 2021



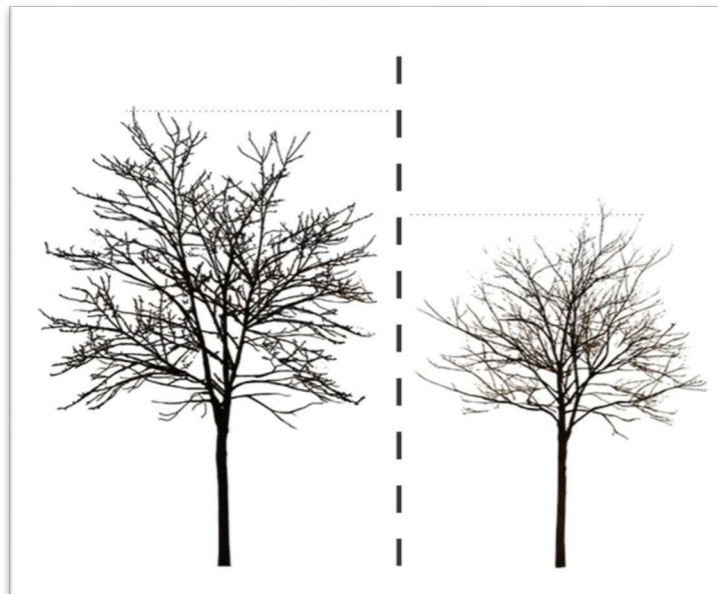
4. In welchem Zustand befinden sich die Bäume?

Resilienz gegenüber der Baumaßnahme



- Hauptteil des Wurzelvolumens innerhalb der Bettungsschicht
- statische Standsicherheit fast ausschließlich durch Wurzelteller

4. In welchem Zustand befinden sich die Bäume? empfohlene Entnahmen lt. Baumgutachten

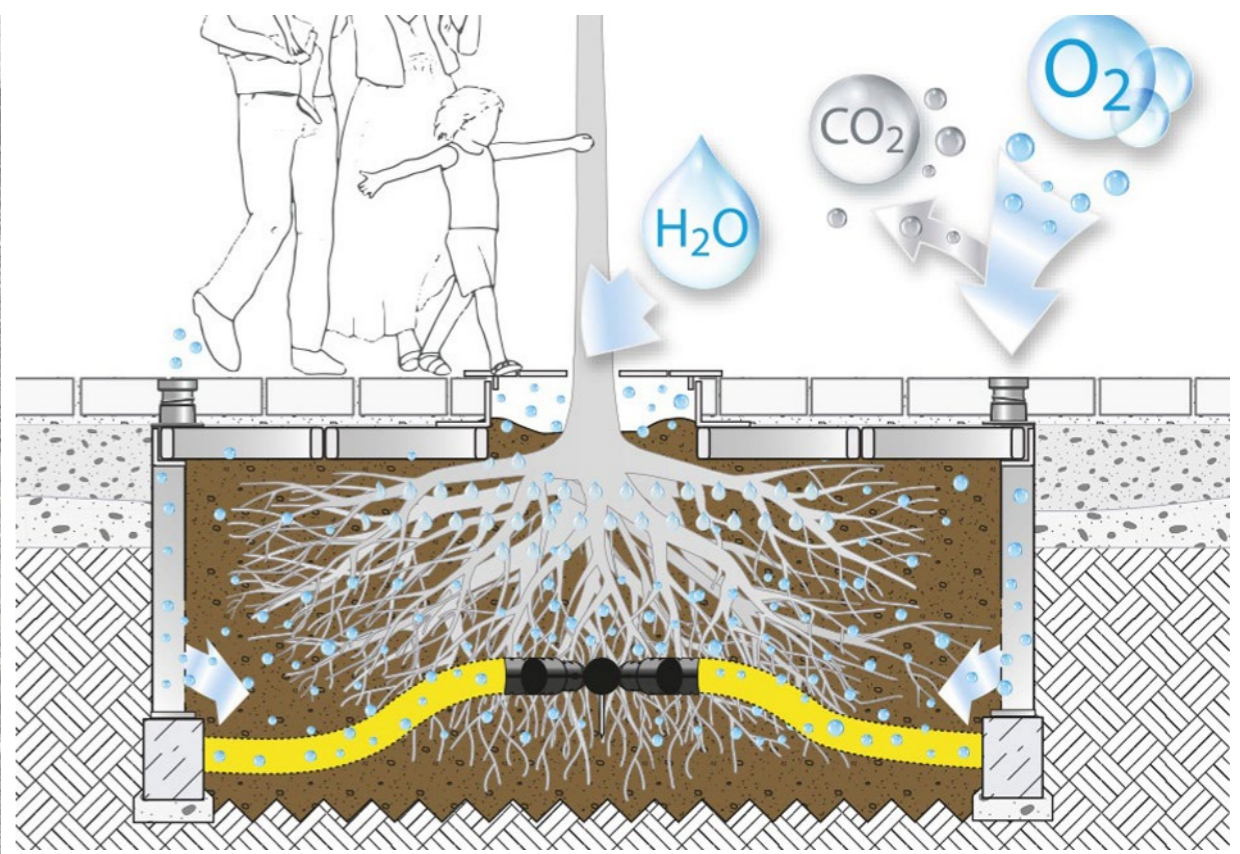


- **Bäume mit Wurzelhalsnekrosen**
- Unterschiedliches Wachstum lässt auf unterschiedliche Bodenbeschaffenheit schließen (bis zu 2m Unterschied bei gleichem Pflanzjahr, entspricht ca. $\frac{1}{4}$ der Größe)

5. Welche Erhaltungsmaßnahmen sind (grundsätzlich) möglich?
 Und deren Wahrscheinlichkeit auf Erfolg



6. Welche Vor- oder Nachteile hat eine Ersatzneupflanzung? Erstellung einer optimierten Baumscheibe



© humberg.de



© humberg.de

6. Welche Vor- oder Nachteile hat eine Ersatzneupflanzung?

Unmittelbar und perspektivisch

PRO

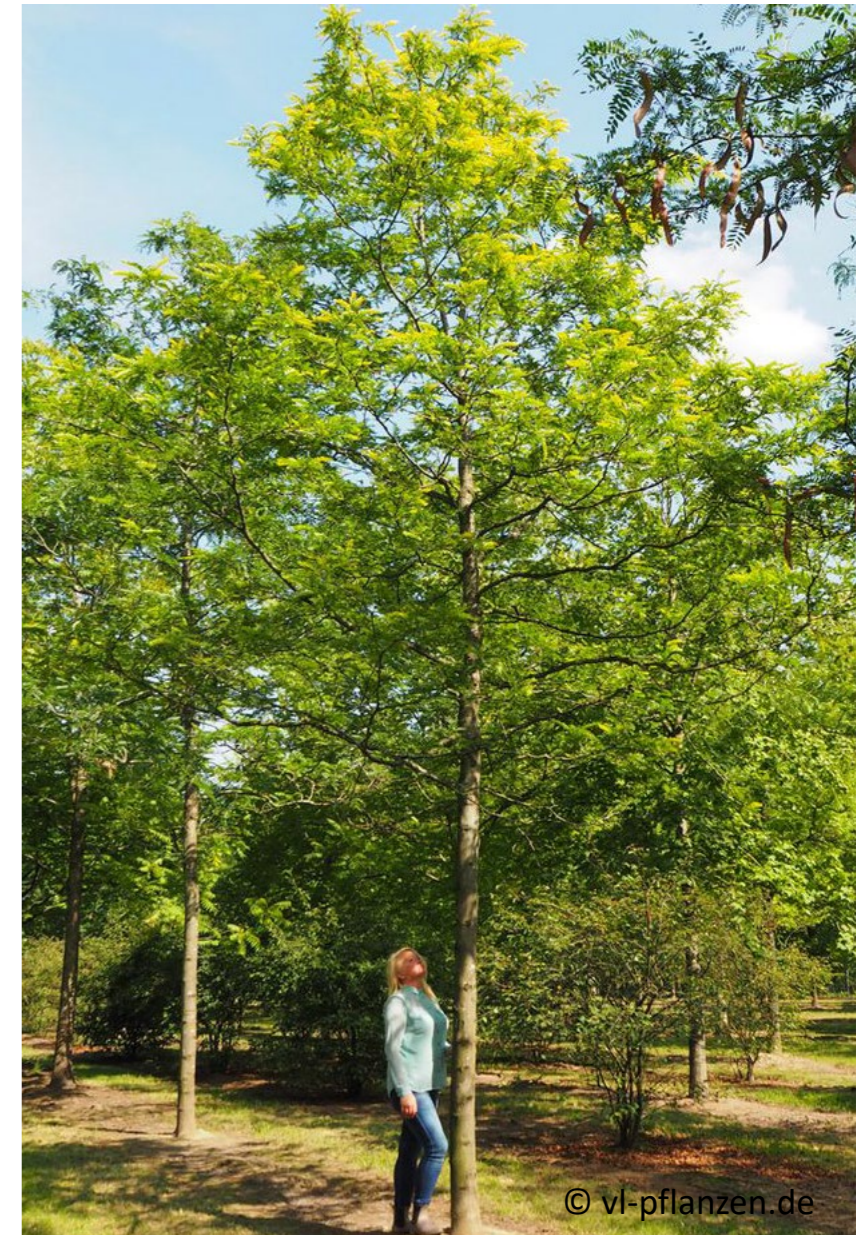
1. Baufreiheit (Einbauten und Leitungstrassen)
2. optimierter durchwurzelbarer Raum (Material und Größe)
3. Baumstandorte auf Planung anpassen (Zufahrten und Sichtachsen)
4. Reduzierung der Pflegekosten (Baum und Baumscheibe)

CONTRA

1. (temporäre) Reduzierung der Blattmasse
somit weniger Beschattung, Verdunstung und CO₂-Bindung

7. Welcher Baum wird nachgepflanzt?

Standorteigenschaften und Gestaltungsmerkmale



Robinia pseudoacacia 'Monophylla'
10-15m hoch, 6-8m breit

sonnig, stadtklimafest, unempfindlich,
resistent gegen Hitze und Trockenheit,
salzverträglich, Insektenweide

windbruchgefährdet

Carpinus betulus 'Frans Fontaine'
6-10m hoch, 2-4m breit

sonnig bis halbschattig,
unempfindlich und anspruchslos,
schmaler Wuchs

kaum Blüh- oder Färbungsaspekte

Quercus palustris 'Crownright'
12-15m hoch, 1-3m breit

sonnig, unempfindlich, verträgt
auch Luftverschmutzung,
sehr schmaler Wuchs

gerne sauer bis neutral (Streusalz)

Gleditsia triacanthos 'Sunburst',
8-12m hoch, 6-7m breit

sonnig, stadtklimafest, unempfindlich,
resistent gegen Hitze und Trockenheit
Insektenweide

windbruchgefährdet

8. Wie ist die Bilanz zwischen Entwurf und Bestand?

Betrachtung des gesamten Planungsgebietes

2018 (Vermessungsgrundlage)

Bäume	23	Stk.
Pflanzfläche(n)	0	m ²

2022

Bäume	23	Stk.
Pflanzfläche(n)	260	m ²

8. Wie ist die Bilanz zwischen Entwurf und Bestand? Betrachtung des gesamten Planungsgebietes



Dass es sich hierbei um eine Anlage zum Protokoll der
Sitzung des Umweltausschusses am 02.02.2022 handelt, bescheinigen

gez. Sarah Albertz
Ausschussvorsitzende

gez. Nicole Schürhoff
Schriftführerin