

Förderung der Biodiversität im Stadtgebiet Coesfeld

- Maßnahmen des städtischen Baubetriebshofes zur Steigerung der Artenvielfalt in der Stadt Coesfeld

Definition



- der Begriff Biodiversität bezeichnet das gesamte Spektrum des Lebens auf der Erde
- die Biodiversität umfasst die Vielfalt der Arten, die genetische Vielfalt innerhalb der Arten und die Vielfalt der Ökosysteme

Bauernschaft Coesfelder Berg, Sitter



- Größe der Fläche: 2750 m²
- Breite des Blühstreifens: 9,00 m
- Pflegemahd seit 2015 durch den BBH
- jährlicher Pflegeschnitt im Spätherbst
- Abräumen des Mahdgutes
- Mahdgutübertragung von heimischen Spenderflächen durch das Naturschutzzentrum Kreis Coesfeld e.V.

Bauerschaft Harle, ehemals Altrogge



- Pflegemaßnahme seit Frühjahr 2021
- Größe der Fläche: 5000 m²
- 2-schürige Mahd mit Abräumen des Grünschnittes (3- jährige Aushagerung des Saumes)
- nach drei Jahren erfolgt eine abschnittsweise 1- schürige Mahd die jährlich rotiert



Loburger Straße, Coesfeld



- Größe der Grünfläche: 40090 m²
- Regelmäßige Pflegemaßnahmen durch den BBH seit 2016
- Pflanzung einer Streuobstwiese im südöstlichen Teil der Grünfläche

Loburger Straße, Coesfeld



- an den Wegrändern erfolgt im 2- wöchigen Rhythmus ein Pflegeschnitt
- 2-schürige Mahd mit Abräumen des Grünschnittes in der Innenfläche
- Die Wüchsigkeit der Grünfläche nimmt ab, die Artenvielfalt nimmt zu
- Selbstaussaat von Kuckuck-Lichtnelke, Kissen- Primel



Kupferstraße, ehemaling Josef Voss



- Umgestaltung einer verwilderten Bodendeckerfläche
- Größe: 65 m²
- Saatgut: ein- und mehrjährige Blütenmischung für nährstoffreichen Boden
- Jährlicher Pflegeschnitt mit Aufnahme des Mahdgutes



aktuelle Bauvorhaben

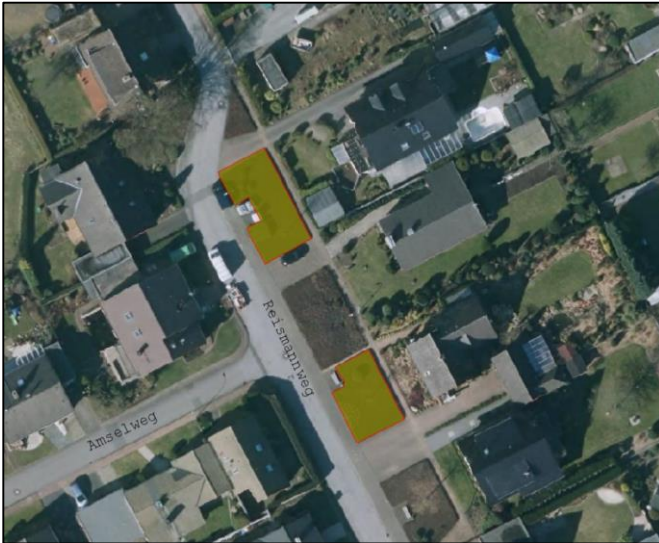


- **Standort: Osterwicker Straße**
- Größe der Beetfläche: 295 m²
- Umwandlung der Rasenfläche in eine Blumenwiese mit regional abgestimmten Saatgut



- **Standort: Stadion Nord, Osterwicker Straße**
- Größe der Fläche: 729 m²
- Umgestaltung der Fläche zu einer Frischwiese/ Fettwiese

Reismannstraße, Coesfeld - Lette



- Umwandlung von zwei Beetflächen aus Cotoneaster in artenreiche Wildblumenbeete
- Größe der Beetflächen: 267 m²
- Startbeginn der Umgestaltung: Winter 2021/ Fröhjahr 2022
- Saatgut bestehend aus 50% Blumen und 50% Gräser



Coesfelder Straße, Coesfeld-Lette



- abschnittsweise Entsiegelung des ehemaligen Fahrradweges
- Anpflanzung der Beetflächen mit der Staudenmischung „Silbersommer“



- Verjüngung durch Selbstaussaat
- einmaliger Rückschnitt mit Abräumen des Grünschnitts im Spätwinter

Arbeitsgeräte/ Säume an Wirtschaftswegen



- Traktor mit Seiten-/ und Heckausleger zum schlegeln der Wegränder
- Wildpflanzen am Wegrand bleiben teilweise erhalten um Sämereien und Unterschlupfmöglichkeiten für Tiere im Winter zu gewährleisten



Anbaugeräte für die Pflegemahd



- Holder mit „Bandrechen Vario“ zum Schwaden des Mahdgutes



- VMS 1200 ÖKO Schlegelmähkopf
- Schnitthöhe: 10- 15 cm
- Walze mit verjüngten Tastrollen
- minimale Sogwirkung

Übersicht von extensiv gepflegten städt. Flächen

- Industriepark Nord.Westfalen, Größe: 7672 m²
- Konrad-Adenauer-Ring/ Letter Bülten: 3819 m²
- Baugebiet Hof Schürmann, Größe: 6667 m²
- Meddingheide: 1875 m²
- Borkener Str./ Ecke Baakenesch, Größe: 3398 m²
- Parkanlage „Niesing“: 1381 m²
- Elsriete, Größe: 2371 m²
- An der Marienburg, Größe: 617 m²
- Steuobstwiese am Dreischkamp, Größe 3945 m²

- Gesamtfläche aller extensiv bewirtschafteten Grünflächen:
etwa 86000 m²

Stadt Coesfeld
Markt 8
48653 Coesfeld

Mathias Schulze Bäing
Tel.: (02541) 939-3001

E-Mail:
mathias.schulzebaeing@coesfeld.de

<http://www.coesfeld.de>

Vielen Dank für Ihre Aufmerksamkeit!

Dass es sich hierbei um eine Anlage zum
Protokoll der Sitzung der Sitzung des Umweltausschusses
am 01.12.2021 handelt, bescheinigen

gez. Sarah Albertz gez. Nicole Schürhoff
Ausschussvorsitzende Schriftführerin