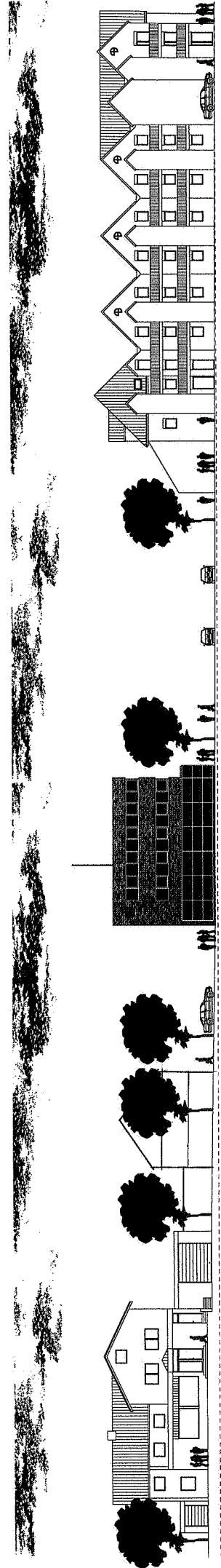
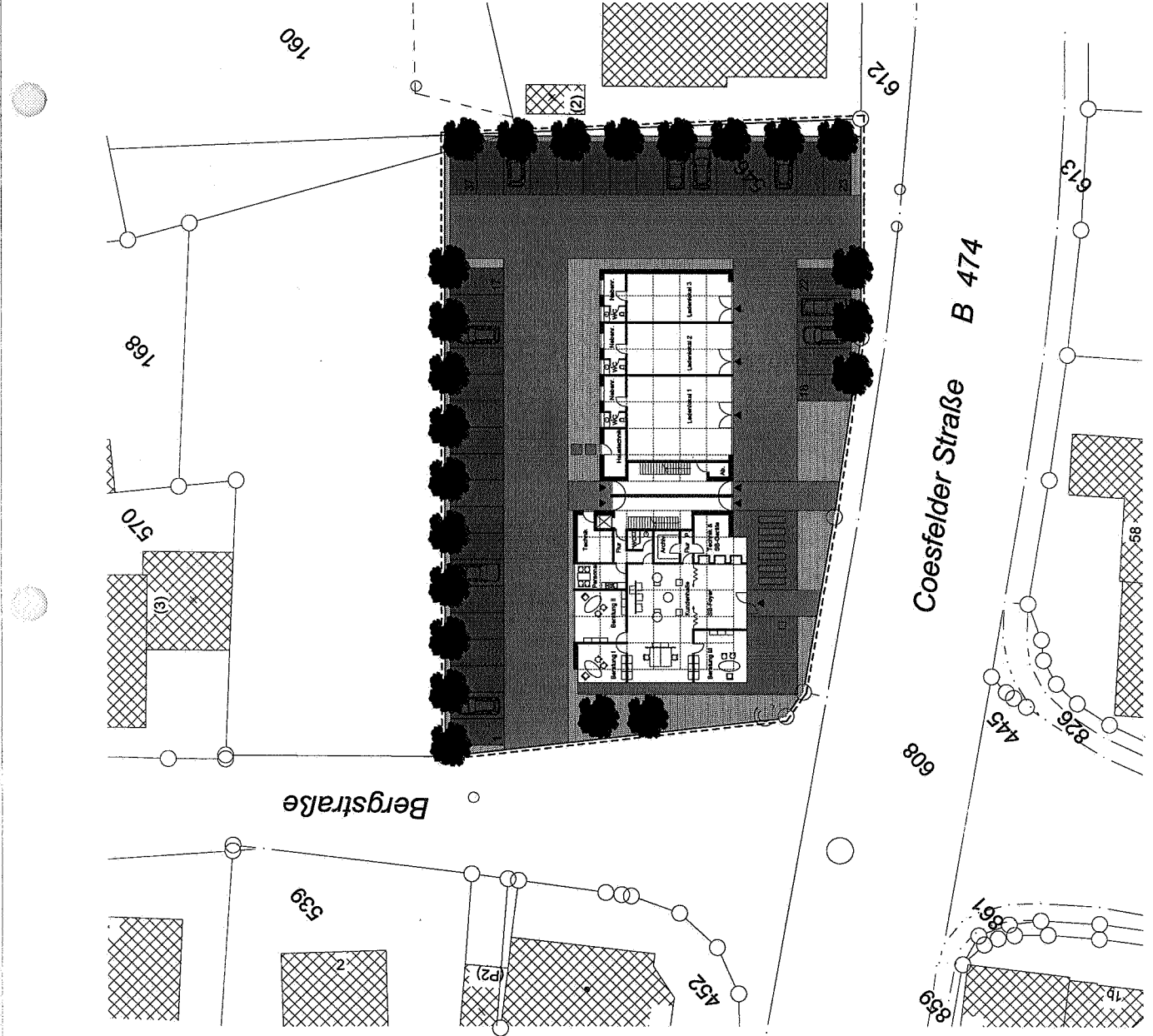


Ansicht Coesfelder Strasse



Ansicht Bergstrasse



Lageplan / Erdgeschoss M 1:200

Legende:

Nr.	Symbol	Nr.	Symbol
1	Grünflächen	7	Treppentürme / Treppen
2	Fußwege	8	Nutzflächen
3	Fahrswege / Straßen	9	Anlieferung
4	Stellplätze / Terrassen	10	Baukörper
5	Flächdeckschichtung	11	
6	Baum	12	

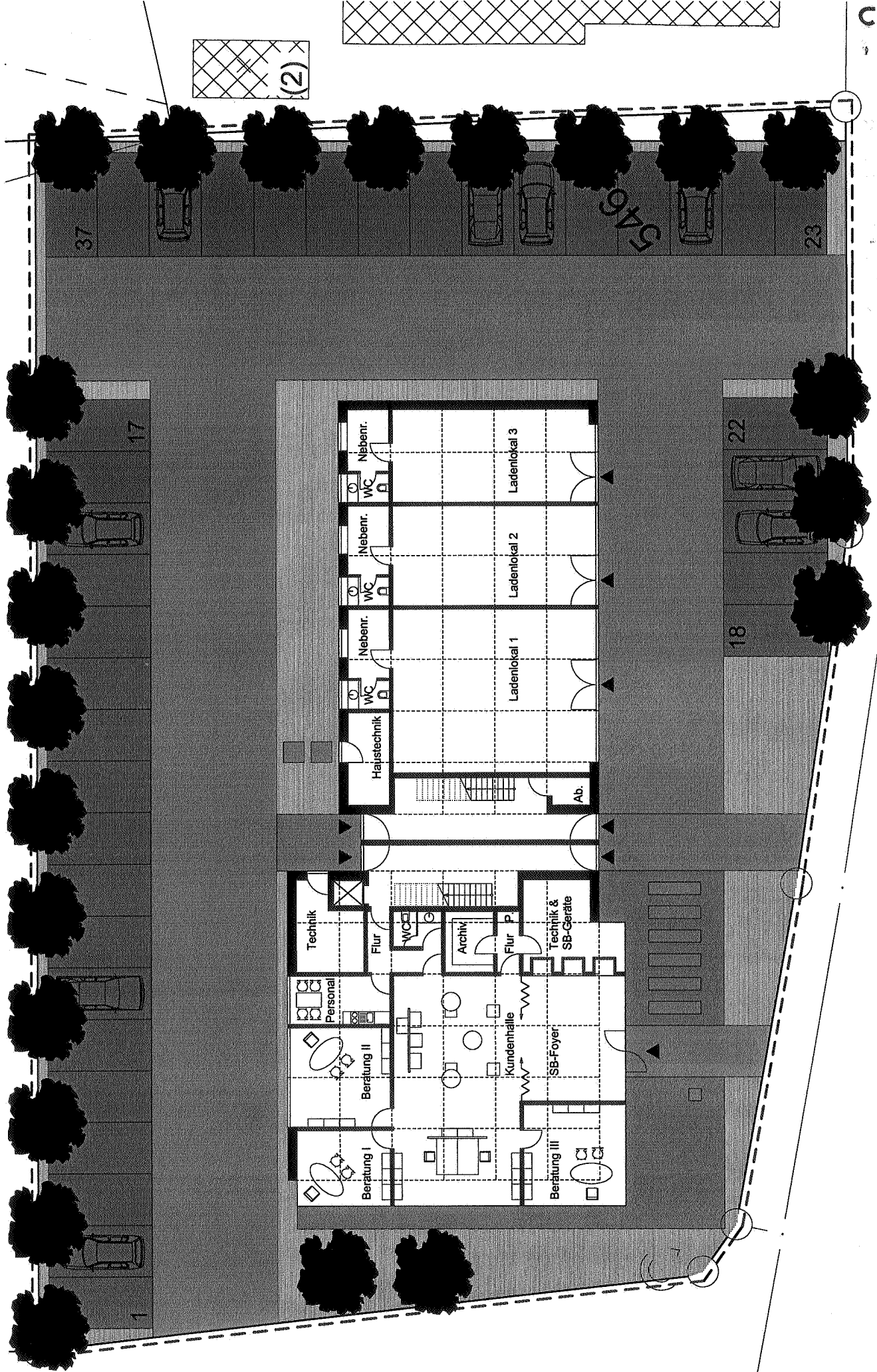
Änderungen

Nr.	Datum	Änderungen

Projekt: **Neubau eines Wohn- und Geschäftshauses mit einer Sporthalle**
 Coesfelder Straße 59-61, 46953 Coesfeld-Lette
 Bauplatz: **Bauherr**

ANDREAS BODEM
 ARCHITECT BDA DPL-INGENIEUR
 WAPPELWEG 20 · 46853 COESFELD · TELEFON 025416082 · FAX 025416117

Mitteltab	1:200	Bezeichnung	Gaselbicht
Datum	2002.12.10	Grundriss Engpasshaus	5 A
Bauherr		Planummer	Formst
		19.29.9	0.841 x 0.994
			Architekt



ARCHITEKTUR: ECA - DIPLOMGENIEUR
 WAHRTAMP 2D - 48553 COESFELD
 TELEFON 02541/3002 ; FAX 02541/6147