



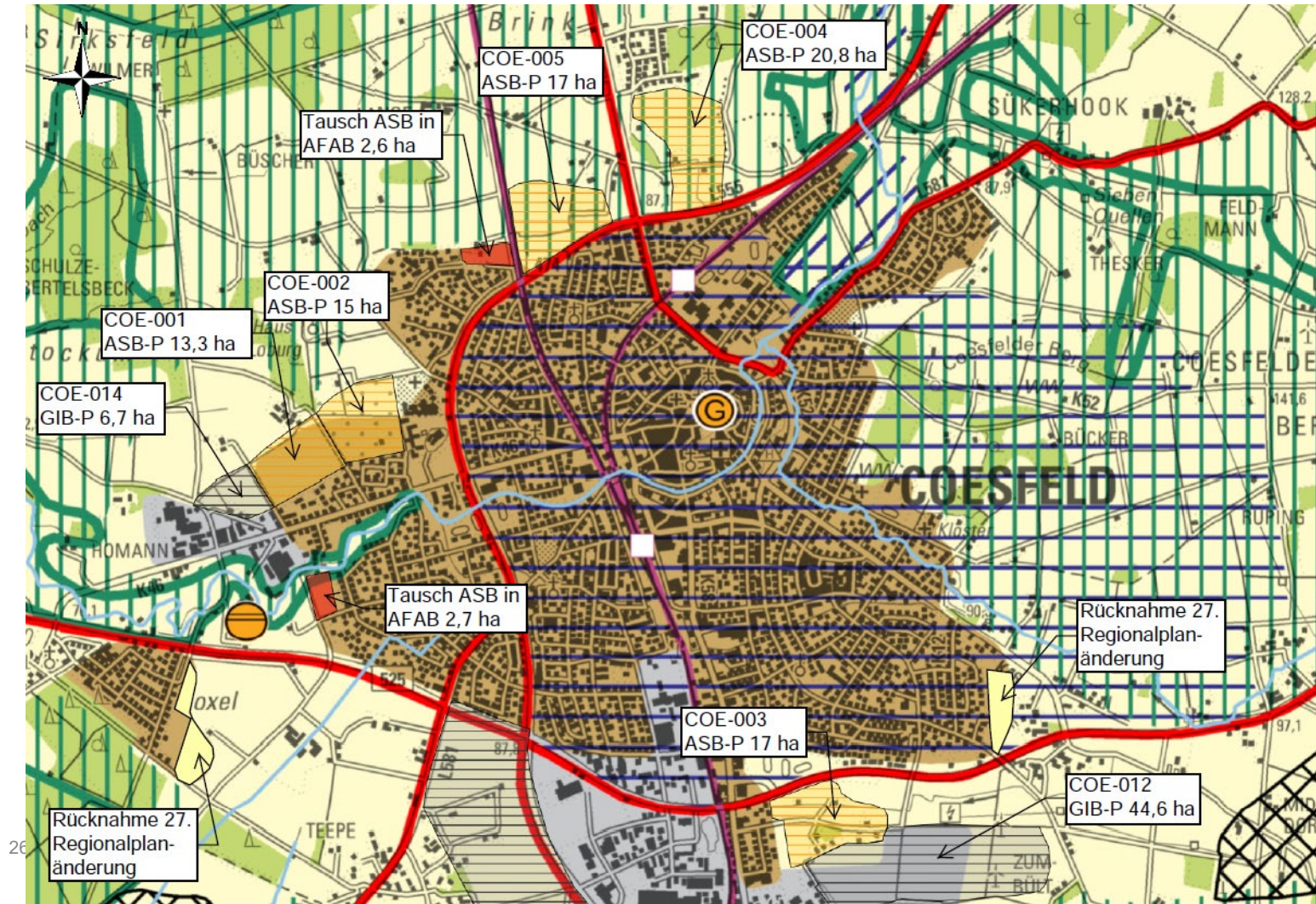
7. Sitzung des Bezirksausschusses 05.10.2021



- TOP 1 Mitteilungen der/des Ausschussvorsitzenden und Bericht der Verwaltung

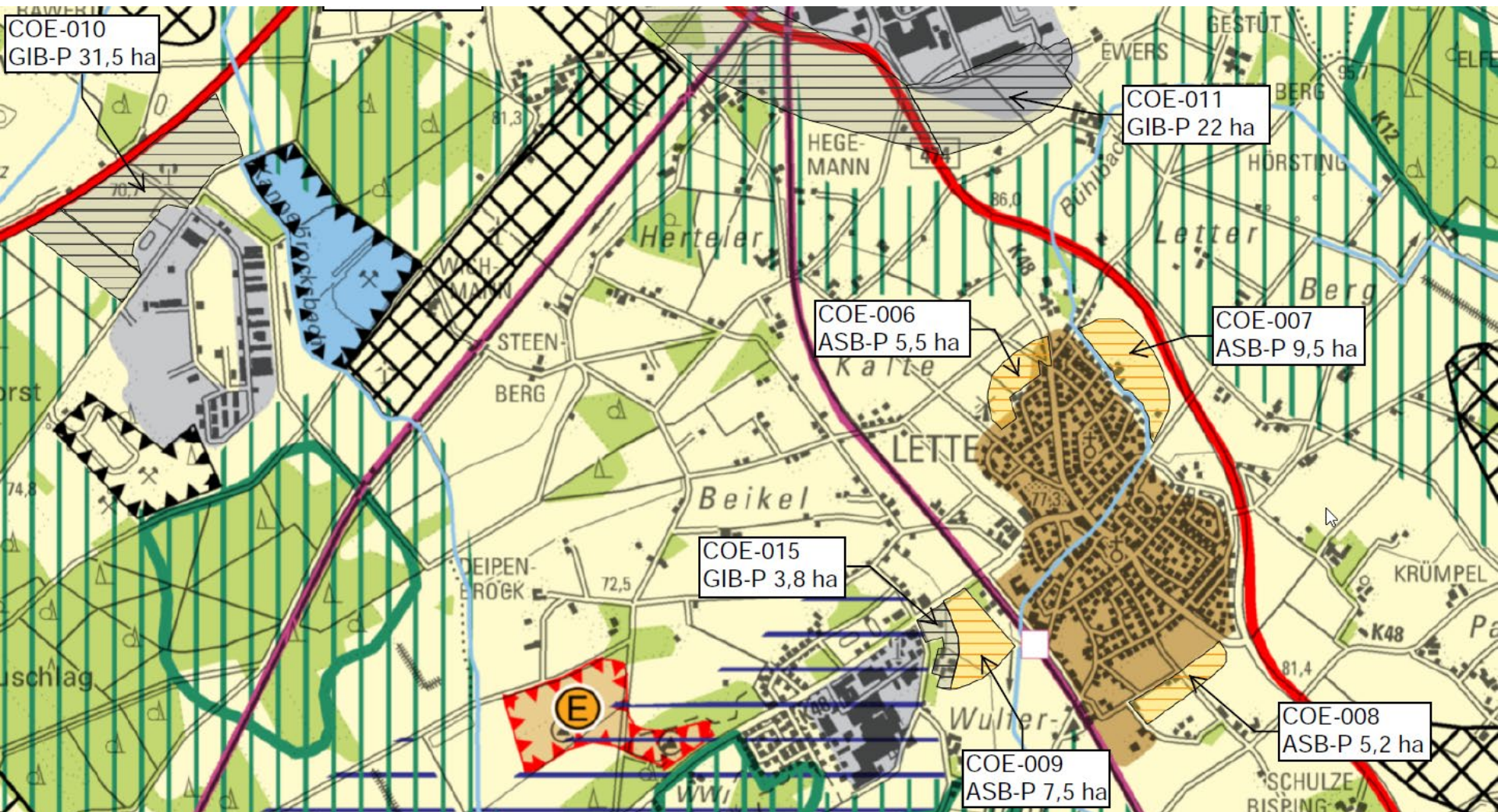
7. Sitzung des Bezirksausschusses 05.10.2021

TOP 2 Anpassung Regionalplan - Ausschnitt Nord - Coesfeld



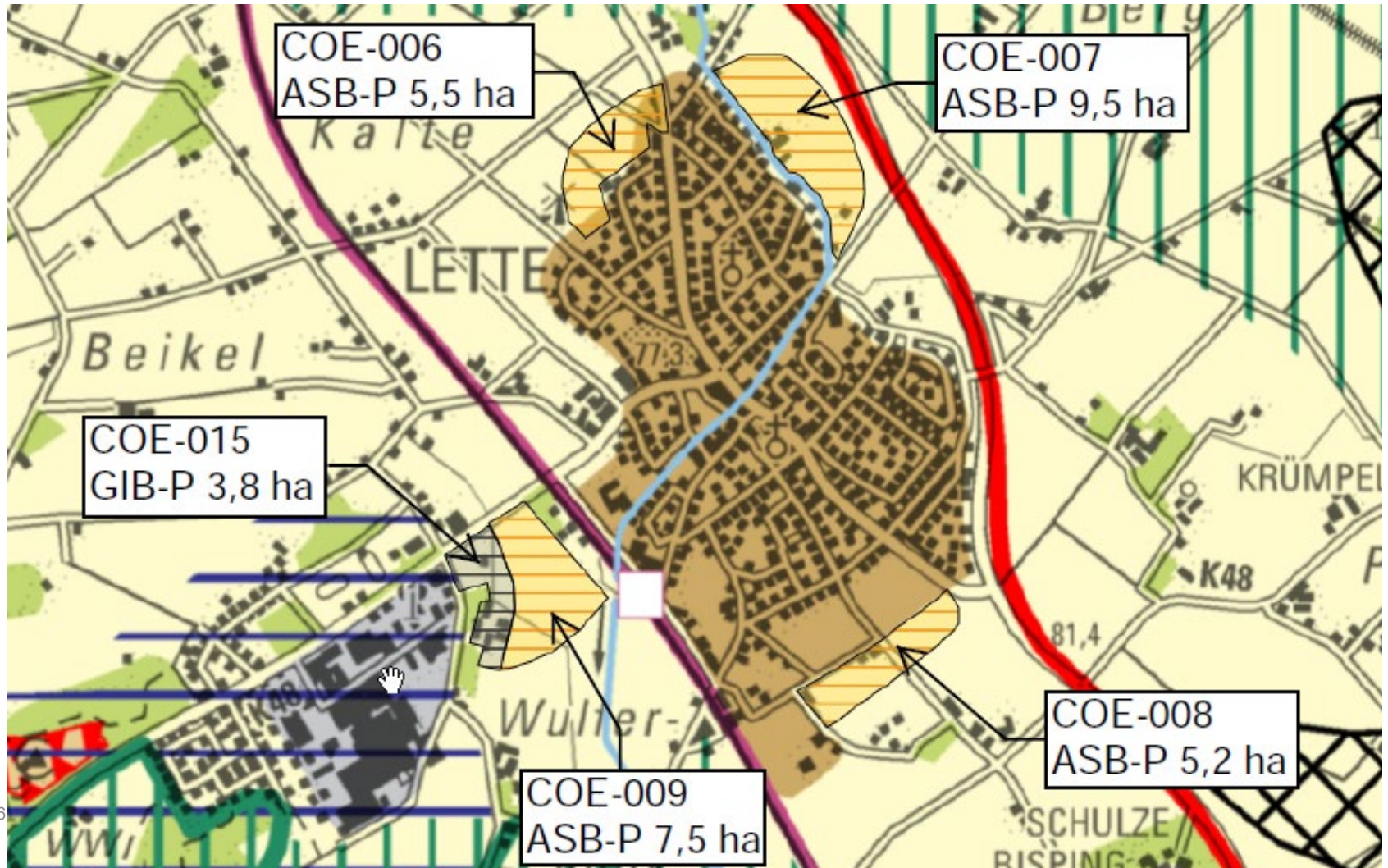
7. Sitzung des Bezirksausschusses 05.10.2021

- TOP 2 Anpassung Regionalplan - Ausschnitt Süd – Lette und IPNW



7. Sitzung des Bezirksausschusses 05.10.2021

- TOP 2 Anpassung Regionalplan - Ausschnitt Süd – Lette vergrößert



■ TOP 2 Anpassung Regionalplan - Ausschnitt Süd – Lette Beschreibung

			<ul style="list-style-type: none"> - Vorhandene Hoflagen müssen integriert werden
6. Lette Nord östl. Mühle	5,5	Konfliktarm	<ul style="list-style-type: none"> ▪ Gute Erschließung von Coesfelder Straße und Bruchstraße ▪ Organische Erweiterung Ortsrand ▪ Nähe Ortskern 800 m ▪ Nähe Nahversorgung 800 m ▪ Lage zwischen Lette und Coesfeld ▪ Eignung Böden - Keine Vorflut, keine oder eingeschränkte Versickerung daher schwierige Entwässerung (Kosten) - Größere Entfernung Bahnhof 1,5 km - Freistellung Mühle erforderlich - viele Eigentümer
7. Lette Erweiterung Ost	9,5	Konfliktarm	<ul style="list-style-type: none"> ▪ Organische Erweiterung Ortsrand ▪ Vorflut durch Bühlbach gegeben, zugleich Chance Ausbildung Bachaue ▪ Lage zwischen Lette und Coesfeld ▪ Nähe Ortskern 850 m ▪ Eignung Böden ▪ Wenige Eigentümer ▪ Nur 1 Vollerwerbsbetrieb (Hoflage) unmittelbar betroffen, Konsens - Schwierige Erschließung durch Wohngebiet, mögliche Erschließung über Bergstraße und Passstiege - Größere Entfernung Nahversorgung 1,1 km - Größere Entfernung Bahnhof 1,5 km - Rückhaltung und Umgestaltung Bühlbach erforderlich (Kosten) - Einbindung Bestand

6. Sitzung des Bezirksausschuss...

■ TOP 2 Anpassung Regionalplan - Ausschnitt Süd – Lette Beschreibung

8. Lette südl. Meddingheide	5,2	Pufferzone WEB (Windenergiebereich) und Windkonzentrationszone FNP 1000m Puffer	<ul style="list-style-type: none"> ▪ Gute und kostengünstige Erschließung von Coesfelder Straße (vorhanden!) ▪ Vorflut unproblematisch, jedoch Kosten Rückhaltung ▪ Keine landwirtschaftlichen Vollerwerbsbetriebe unmittelbar betroffen ▪ Geringe Immissionsvorbelastung Geruch ▪ Eignung Baugrund ▪ Nähe Bahnhof 850 m - Immissionsvorbelastung Lärm im östlichen Teil - Größere Entfernung Ortskern 1 km - Größere Entfernung Nahversorgung 1,1 km - Erneute Erweiterung im Süden - Viele Eigentümer - Vorhandene Bebauung muss integriert werden
9. Lette südlich Bruchstraße	7,5	konfliktarm	<ul style="list-style-type: none"> ▪ Anbindung GWG Königsbusch und Siedlung Sanden ▪ Gute Erschließung von Bruchstraße ▪ Erweiterung Gewerbe möglich ▪ Vorflut unproblematisch, jedoch Kosten Rückhaltung ▪ Nur wenige Eigentümer ▪ Nähe Nahversorgung 500 m ▪ Nähe Ortskern 850 m ▪ Nähe Bahnhof 500 m - Bis zu 2 landwirtschaftliche Vollerwerbsbetriebe (Hoflagen) betroffen - Hohe Immissionsvorbelastung Geruch, Aufgabe der Viehhaltung auf mindestens 1 Hofstelle - Schwieriger Baugrund - Höhere Aufwendungen Kanal- und Straßenbau zu erwarten (Wasserhaltung) - Vorhandene Bebauung muss integriert werden

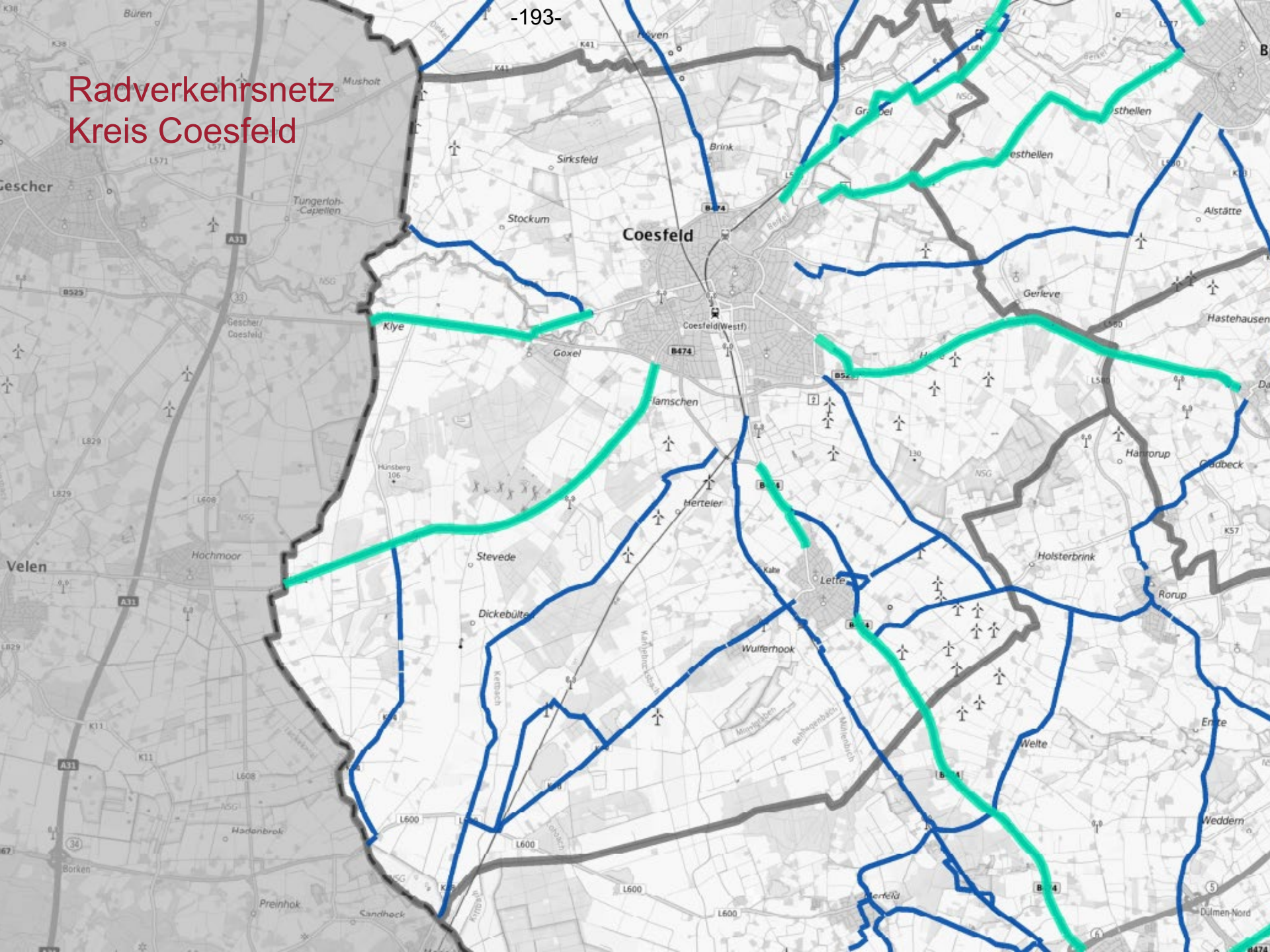
7. Sitzung des Bezirksausschusses 05.10.2021

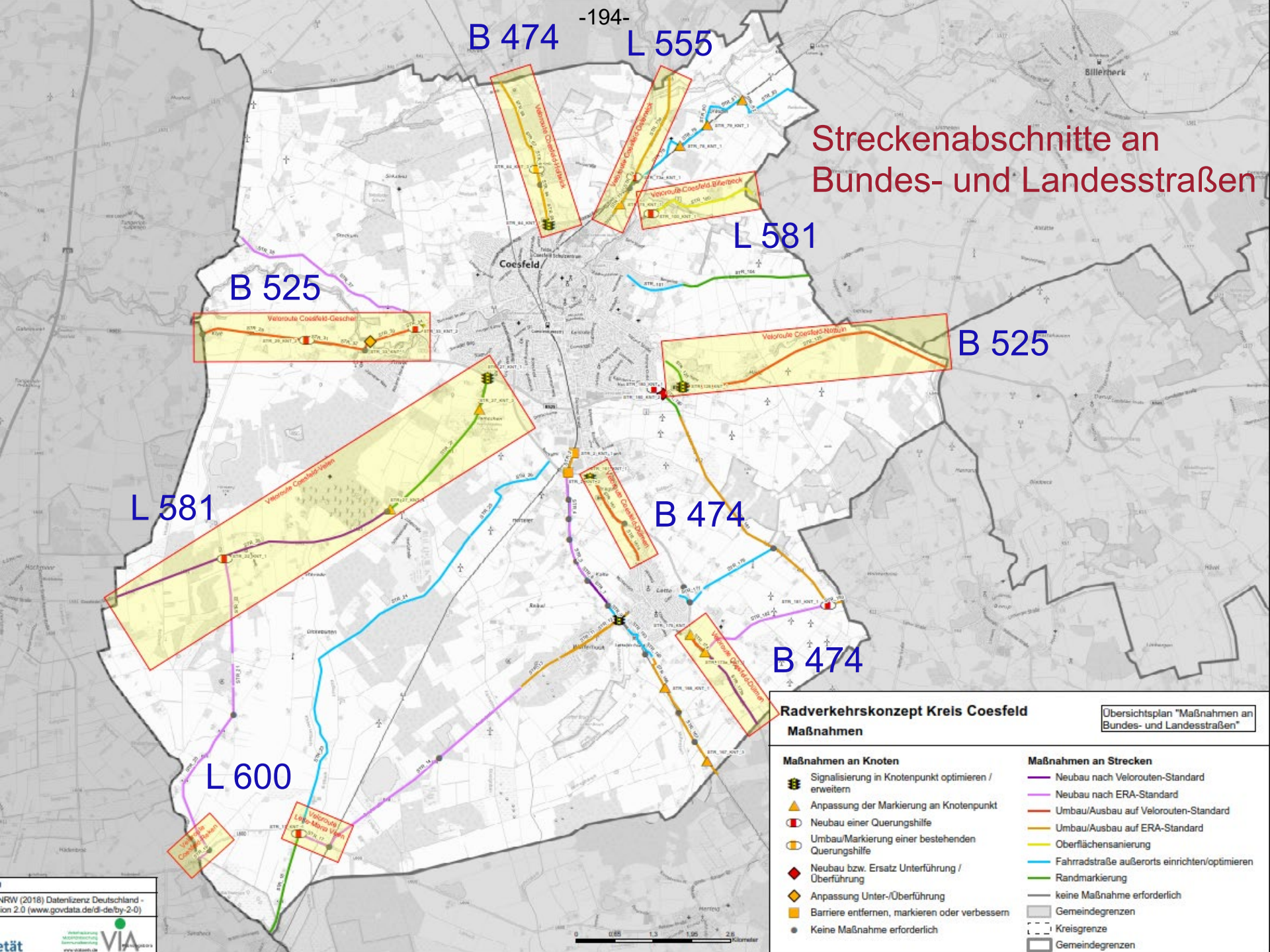
- TOP 3 Umsetzung des Radverkehrskonzeptes Kreis Coesfeld an Bundes- und Landesstraßen



Klimaschutzteilkonzept Mobilität
Radverkehrskonzept
für den Kreis Coesfeld

Radverkehrsnetz Kreis Coesfeld





Streckenabschnitte an Bundes- und Landesstraßen

B 525

B 474

L 555

L 581

B 525

L 581

B 474

B 474

L 600

Radverkehrskonzept Kreis Coesfeld Maßnahmen

Übersichtsplan "Maßnahmen an Bundes- und Landesstraßen"

Maßnahmen an Knoten

- Signalisierung in Knotenpunkt optimieren / erweitern
- Anpassung der Markierung an Knotenpunkt
- Neubau einer Querungshilfe
- Umbau/Markierung einer bestehenden Querungshilfe
- Neubau bzw. Ersatz Unterführung / Überführung
- Anpassung Unter-/Überführung
- Barriere entfernen, markieren oder verbessern
- Keine Maßnahme erforderlich

Maßnahmen an Strecken

- Neubau nach Velorouten-Standard
- Neubau nach ERA-Standard
- Umbau/Ausbau auf Velorouten-Standard
- Umbau/Ausbau auf ERA-Standard
- Oberflächenansanierung
- Fahrradstraße außerorts einrichten/optimieren
- Randmarkierung
- keine Maßnahme erforderlich
- Gemeindegrenzen
- Kreisgrenze
- Gemeindegrenzen

7. Sitzung des Bezirksausschusses 05.10.2021



- TOP 3 Umsetzung des Radverkehrskonzeptes Kreis Coesfeld an Bundes- und Landesstraßen

Kriterien zur Festlegung der Prioritäten

- Veloroute vor Radhauptroute
- Neubau vor Umbau (um möglichst schnell ein geschlossenes Netz an Radrouten zu realisieren)
- Zahl der Pendler auf den Routen

Weiterer Ablauf

- Meldungen der Kommunen bis zum 15.09.2021
- Bündeln der Meldungen durch den Kreis, Sichtung durch Straßen.NRW
- Diskussion im Arbeitskreis „Radverkehr im Kreis Coesfeld“ am 20.10.2021

7. Sitzung des Bezirksausschusses 05.10.2021

- TOP 3 Umsetzung des Radverkehrskonzeptes Kreis Coesfeld an Bundes- und Landesstraßen

Zusätzliche Info:

Beschluss des Radwegebauprogramms des Kreises im Kreistag am 29.09.2021



Abteilung 66 - Straßenbau und -unterhaltung



Bankett / Graben ≥250 Radweg ≥190 Bankett
Fahrbahn

**Radwegebauprogramm
RWBP 2021**

7. Sitzung des Bezirksausschusses 05.10.2021



- TOP 3 Umsetzung des Radverkehrskonzeptes Kreis Coesfeld an Bundes- und Landesstraßen

Zugrunde liegender Beschluss
des Rates vom 17.12.2020:

Auszug aus der

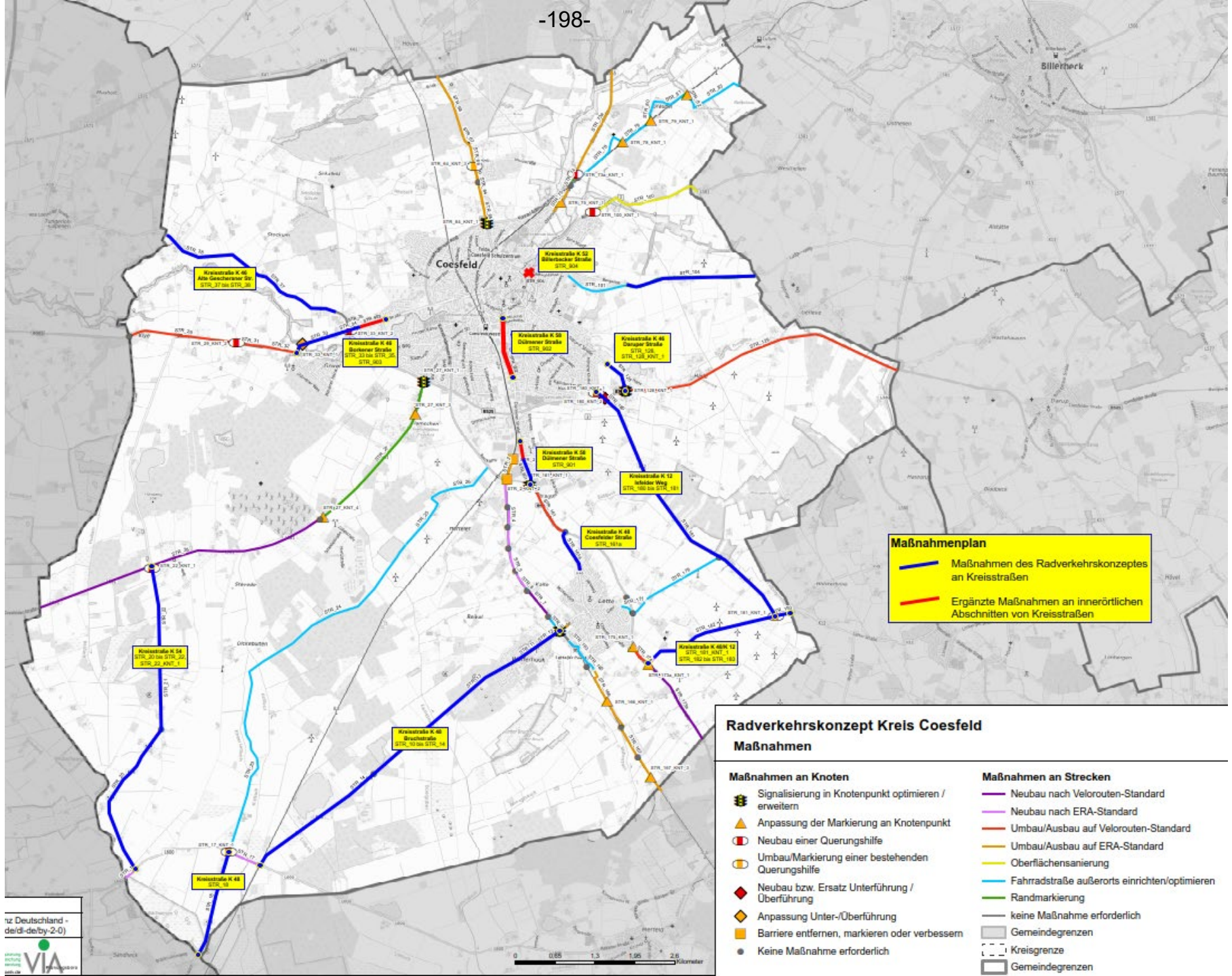
**Niederschrift über die 3. Sitzung des Rates der Stadt
Coesfeld am 17.12.2020, 18:00 Uhr, Bürgerhalle Coesfeld,
Osterwicker Straße 1, 48653 Coesfeld**

TOP 26	Fortschreibung des Radwegebauprogramms des Kreises Coesfeld Vorlage: 362/2020
--------	--

Beschluss:

1. Der Rat beschließt, die im Sachverhalt in Tabellenform aufgeführten Sofortmaßnahmen und Maßnahmen hoher Priorität für das Radwegebauprogramm zu melden.
2. Der Rat beschließt, die im Sachverhalt in Tabellenform aufgeführten Sofortmaßnahmen und Maßnahmen mittlerer Priorität für das Radwegebauprogramm zu melden.

Abstimmungsergebnis	Ja	Nein	Enthaltungen
	26	0	0



Maßnahmenplan

- Maßnahmen des Radverkehrskonzeptes an Kreisstraßen
- Ergänzte Maßnahmen an innerörtlichen Abschnitten von Kreisstraßen

**Radverkehrskonzept Kreis Coesfeld
Maßnahmen**

Maßnahmen an Knoten

- 🚦 Signalisierung in Knotenpunkt optimieren / erweitern
- ▲ Anpassung der Markierung an Knotenpunkt
- 🚦 Neubau einer Querungshilfe
- 🚦 Umbau/Markierung einer bestehenden Querungshilfe
- 🔹 Neubau bzw. Ersatz Unterführung / Überführung
- 🔹 Anpassung Unter-/Überführung
- 🔹 Barriere entfernen, markieren oder verbessern
- Keine Maßnahme erforderlich

Maßnahmen an Strecken

- Neubau nach Velorouten-Standard
- Neubau nach ERA-Standard
- Umbau/Ausbau auf Velorouten-Standard
- Umbau/Ausbau auf ERA-Standard
- Oberflächenanierung
- Fahrradstraße außerorts einrichten/optimieren
- Randmarkierung
- keine Maßnahme erforderlich
- Gemeindegrenzen
- Kreisgrenze
- Gemeindegrenzen

Kommune	Massnahmenummer	Baulast	Strasse	Massnahmetyp	Priorität	Prioritaet Route	Route_gesamt
Veloroute Coesfeld-Dülmen							
Coesfeld	STR_161_KNT_1	Bund	Coesfelder Straße / B474	Signalisierung in Knotenpunkt optimieren	1		004
Coesfeld	STR_161	Bund	Dülmener Straße B474	Umbau/Ausbau nach Velorouten-Standard			007
Coesfeld	STR_161_KNT_2	Bund	Dülmener Straße / B474	Keine Maßnahme erforderlich			000
Coesfeld	STR_175_KNT_1	Bund	Coesfelder Straße - B474 / B474	Markierungs- und Beschilderungsmaßnahme an vorfahrtsregeltem Knotenpunkt			004
Coesfeld	STR_175	Bund	Coesfelder Straße - B474	Umbau/Ausbau nach Velorouten-Standard			004
Coesfeld	STR_174	Bund	Coesfelder Straße - B474	Umbau/Ausbau nach Velorouten-Standard			005
Coesfeld	STR_173a_KNT_1	Bund	Coesfelder Straße - B474 / Isinghove - K48	Markierungsmaßnahme an vorfahrtsregeltem Knotenpunkt			004
Coesfeld	STR_173a	Bund	Coesfelder Straße - B474	Neubau			012
Veloroute Coesfeld-Velen als Fortführung des Radschnellweges RS 2							
Coesfeld	STR_27_KNT_1	Bund	Rekener Straße - L581 / B525	Signalisierung in Knotenpunkt optimieren	2		004
Coesfeld	STR_27	Land	Rekener Straße - L581	Markierung			006
Coesfeld	STR_27_KNT_2 ①	Land	Rekener Straße - L581 / Emmerickweg				000
Coesfeld	STR_27_KNT_3	Land	Rekener Straße - L581	Markierungsmaßnahme an vorfahrtsregeltem Knotenpunkt			004
Coesfeld	STR_27_KNT_4	Land	Rekener Straße - L581 / Zusestraße	Markierungsmaßnahme an vorfahrtsregeltem Knotenpunkt			004
Coesfeld	STR_28_KNT_1 ①	Land	L581 / Zusestraße				000
Coesfeld	STR_28	Land	L581	Neubau			008
Coesfeld	STR_22_KNT_1	Land	K54 / L581	Neubau einer Querungshilfe			004
Veloroute Coesfeld-Gescher							
Coesfeld	STR_29	Bund	B525	Umbau/Ausbau nach Velorouten-Standard	3		005
Coesfeld	STR_29_KNT_1	Bund	B525 / Goxel	Keine Maßnahme erforderlich			000
Coesfeld	STR_29_KNT_2	Bund	B525 / Goxel	Neubau einer Querungshilfe			004
Coesfeld	STR_31	Bund	B525	Umbau/Ausbau nach Velorouten-Standard			005
Coesfeld	STR_32	Bund	B525	Umbau/Ausbau nach Velorouten-Standard			005
Coesfeld	STR_32_KNT_1	Bund	B525 / Borkener Straße - K46	keine Maßnahme			000
Veloroute Coesfeld-Billerbeck							
Coesfeld	STR_100_KNT_1	Land	Billerbecker Straße - L581 / Sükerhook	Neubau einer Querungshilfe	4		004
Coesfeld	STR_100	Land	Billerbecker Straße - L581	Oberflächenanierung			005
Veloroute Coesfeld-Nottuln							
Coesfeld	STR_128_KNT_1	Bund	Daruper Straße - K48 / B525	Signalisierung in Knotenpunkt optimieren	7		004
Coesfeld	STR_129	Bund	B525	Umbau/Ausbau nach Velorouten-Standard			005
Radhauptroute Coesfeld-Holtwick							
Coesfeld	STR_64_KNT_1	Bund	B474 / L555	Signalisierung in Knotenpunkt optimieren	5		001
Coesfeld	STR_65	Bund	Holtwicker Straße - B474	Umbau/Ausbau nach ERA-Standard			001
Coesfeld	STR_64	Bund	Holtwicker Straße - B474	Umbau/Ausbau nach ERA-Standard			001
Coesfeld	STR_64_KNT_2 ①	Bund	B474 / Brockhuesweg				000
Coesfeld	STR_64_KNT_3	Bund	B474 / Waldstraße	Ausbau (Markierung) einer Querungshilfe			000
Coesfeld	STR_66	Bund	Holtwicker Straße - B474	Umbau/Ausbau nach ERA-Standard			001
Coesfeld	STR_67	Bund	Holtwicker Straße - B474	Umbau/Ausbau nach ERA-Standard			001
Coesfeld	STR_68	Bund	B474	Umbau/Ausbau nach ERA-Standard			003
Radhauptroute Coesfeld-Osterwick							
Coesfeld	STR_74	Land	Konrad-Adenauer-Ring L555	Markierung	6		000
Coesfeld	STR_73a_KNT_1	Land	L555	Neubau einer Querungshilfe			004
Coesfeld	STR_73a	Land	Osterwicker Straße L555	Umbau/Ausbau nach ERA-Standard			003
Radhauptroute Lette-Maria Veen							
Coesfeld	STR_14_KNT_2 ①	Land	Bruchstraße -K48 / L600		8		000
Coesfeld	STR_17	Land	L600	Neubau			006
Coesfeld	STR_17_KNT_1	Land	L600 / Jonsborg Weg / K48	Neubau einer Querungshilfe			000
Radhauptroute Coesfeld-Reken							
Coesfeld	STR_19_KNT_1 ①	Land	L600 / K54		9		000
Coesfeld	STR_19	Land	L600	Neubau			004

Radwegebauprogramm des Kreises, beschlossen im Kreistag am 29.09.2021

Rang- folge	K	AN	ID Übers- Karte	km	Lage	Nächster Ort	Fahrbahn- breite [m]	Verkehrs- belastung [KFZ/24 h]	Unfälle mit Radfahrer 2018 - 2021	Baukosten ca.
1	13	17	102	1,7	Billerbeck - Darup / Gemeindegrenze Nottuln	Billerbeck	4,50 - 4,90	1.465		0,8 Mio. €
2	10	1	34	0,8	L 844 bis zur Stadtgrenze MS (1. BA / Brückenbereich A 1)	Senden	5,50	1.034		1,3 Mio. €
3	17	1	12	1,0	K 16 - Süskenbrock	Hausdülmen	5,10	1.141		0,6 Mio. €
	16	4	12	0,6	K 17 - K 8 (1. Bauabschnitt) (von Stat. 0,0 (K 17) - Stat. 0,4 und von Stat. 2,420 - 2,580)	Seppenrade	4,80 - 5,20	849	1 Unfall, 1x lv	0,3 Mio. €
4	60	1	36	1,6	B 235 - Kreisgrenze Münster	Senden	5,80 - 7,80	2.293		0,9 Mio. €
5	2	3	29	0,7	Kreisgrenze Unna - K 2 / K 8 (OD Vinnum)	Vinnum	5,50 / 7,00	4.663	1 Unfall, 1x lv	0,3 Mio. €
6	49	1+2	8	3,1	L 580 / K 57 / K 13	Karthaus	5,00 - 5,50	1.915	1 Unfall, 1x sv	1,3 Mio. €
	57	1	10	0,6	K 49 - Karthäuser Mühlenbach	Karthaus	5,10	913		0,3 Mio. €
7	12	11	17	2,3	K 18 AN 3 - K 11 Buxtrup	Nottuln	4,90	1.498	3 Unfälle, 2x lv, 1x sv	0,9 Mio. €
8	3/15	1+2/8	2+40	6,2	L 810 / Gemeindegrenze Nordkirchen - OD Ascheberg	Ascheberg	4,80 - 5,30	2.572	1 Unfall, 1x sv	2,5 Mio. €
9	21/5	2+4/6	3	2,2	Kreisgrenze Hamm - Kreisgrenze WAF	Herbern	6,50	3.288		0,9 Mio. €
10	12/13	8/15.1	27	3,3	K 12 AN 9 - B 525 Darup	Darup	6,00	2.559		1,3 Mio. €
11	41	2+3	30	5,1	K 42 - K 32 einschl. K 42 AN 1 (bis Siedlung)	Osterwick	6,00	900	1 Unfall, 1x lv	2,1 Mio. €
12	48	4	304	4,2	Bruchstraße (L 600 - Einmünd. Kannenbrocksweg)	Lette	6,10 - 6,30	1.724		1,7 Mio. €
13	22	1	15	3,6	K 1 - Kreisgrenze Münster	Havixbeck	5,30	844	1 Unfall, 1x sv	1,4 Mio. €
14	8	1	21	0,3	B 58 - B 474 (1. BA: B 58 - Emkum 45)	Seppenrade	7,50	1.870		0,2 Mio. €
15	2	13	23	1,7	L 810 - Gemeindegrenze Senden 2. BA von der L 810 bis Stat. 2,490 (Meinhöveler Weg)	Nordkirchen	7,00 - 7,50	3.408	1 Unfall, 1x lv	0,8 Mio. €
16	13	5	4	0,6	DEK - K 16	Lüdinghausen	5,00	1.225		0,3 Mio. €
17	53	1	285	1,4	K 52 - B 525	Billerbeck	5,00	1.326		0,7 Mio. €
				Summe	41,0					17,3 Mio. €

7. Sitzung des Bezirksausschusses 05.10.2021

- TOP 4 DIEK Lette Dirlpark
 - > Beschluss Entwurfsplanung und Kosten
 - > Förderantragstellung



7. Sitzung des Bezirksausschusses 05.10.2021



- TOP 5 BP 158 GE Mühle Krampe/Öffent. Grünfläche

Gutachterliche Einschätzung

- Immissionsschutz (Lärm) → Immissionsrichtwerte eingehalten durch Gliederung des Gebietes nach Abstandserlass NRW; grds. Unbedenklichkeit auch für Dirt-Park und Feuerwehr
- Verkehr → Leistungsfähigkeit und Verkehrssicherheit weiterhin sichergestellt
- Artenschutz (ASP II) → Vorkommen von Brutvögeln und Amphibien nachgewiesen, jedoch keine erheblichen Beeinträchtigungen prognostiziert; artenschutzrechtliche Verbotstatbestände nicht anzunehmen; Hinweis auf ökologische Baubegleitung für den Teich (Amphibien)

7. Sitzung des Bezirksausschusses 05.10.2021



- TOP 5 BP 158 GE Mühle Krampe/Öffent. Grünfläche

Wesentliche Themen aus der frühzeitigen Beteiligung

- Keine flexible Festsetzung der Alarmausfahrt möglich (Alleeschutz) → Standort Alarmausfahrt wird im B-Plan festgesetzt
- Erforderlichkeit einer Befreiung der gesetzlichen Vorgaben zum Schutz der Allee → Bereits eingereicht, Beteiligung Landesnaturschutzverbände abgeschlossen, abschließende Entscheidung im Beirat der UNB am 06.10.21
- Erforderlichkeit weiterer chemischer Bodenuntersuchung westl. des Teiches → durchgeführt, erhebliche Bodenbelastung vorhanden, Lagerung auf Deponie erforderlich (Hinweis in den B-Plan aufgenommen)
- Hinweis auf das Baudenkmal „Am Bühlbach 2“ → Aufgenommen in den B-Plan

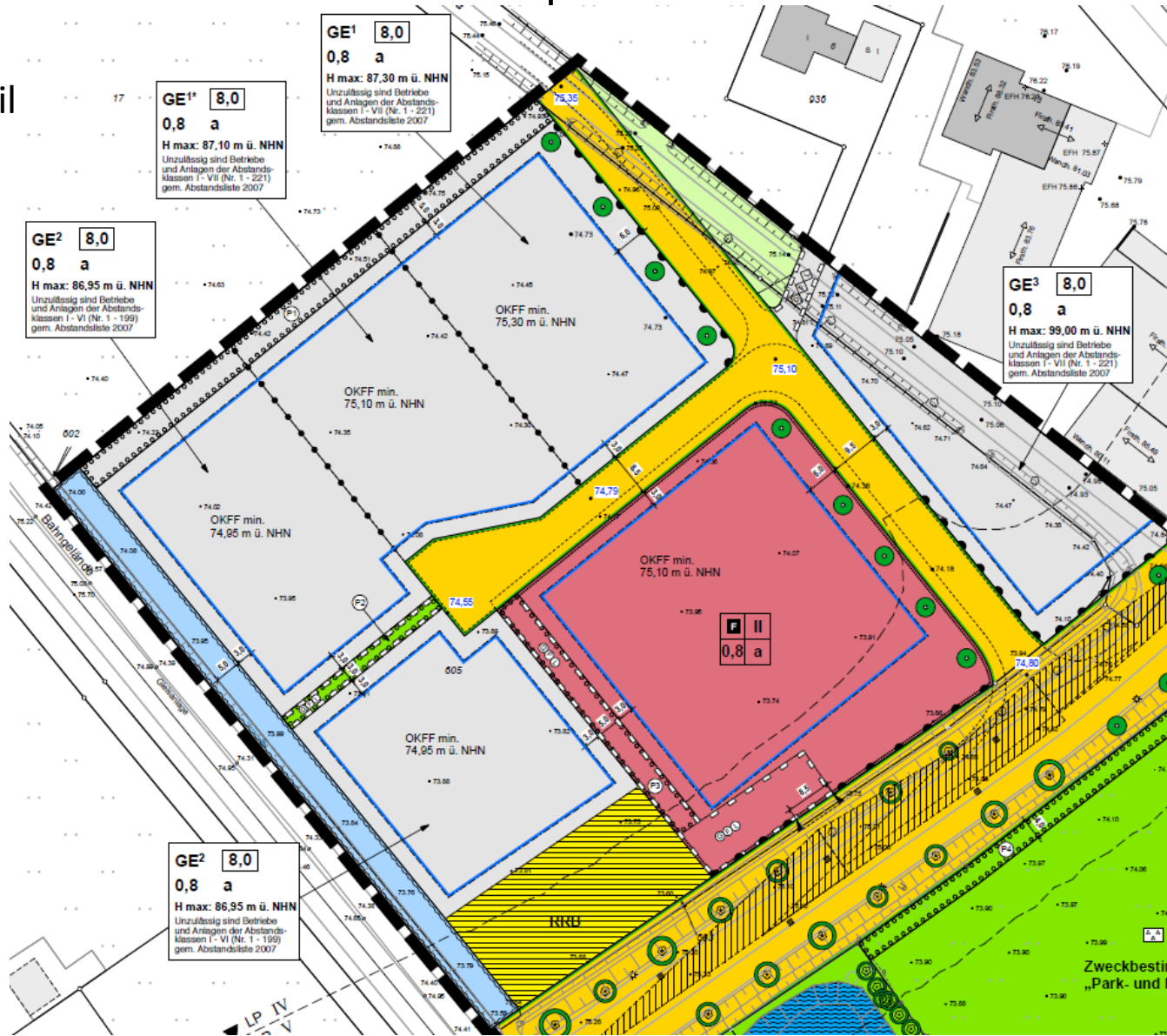
Weiteres Vorgehen:

- Offenlage: 18.10.21 bis einschl. 29.11.2021
- Satzungsbeschluss geplant für: erste Ratssitzung 2022

7. Sitzung des Bezirksausschusses 05.10.2021

■ TOP 5 BP 158 GE Mühle Krampe/Öffent. Grünfläche

Nördlicher Teil



7. Sitzung des Bezirksausschusses 05.10.2021

- TOP 5 BP 158 GE Mühle Krampe/Öffent. Grünfläche

Südlicher Teil



7. Sitzung des Bezirksausschusses 05.10.2021



- TOP 6 Anfragen

7. Sitzung des Bezirksausschusses 05.10.2021



Nicht öffentliche Sitzung

- TOP 1 Mitteilung des Ausschussvorsitzenden und Bericht der Verwaltung

7. Sitzung des Bezirksausschusses 05.10.2021



Nicht öffentliche Sitzung

- TOP 2 Regelungen in der Flurbereinigung Berkelaue II

7. Sitzung des Bezirksausschusses 05.10.2021



Nicht öffentliche Sitzung

- TOP 3 Anfragen

Dass es sich hierbei um eine Anlage zur Sitzung des Bezirksausschusses am 05.10.2021 handelt, bescheinigen

gez. Bernhard Kestermann
Ausschussvorsitzender

gez. Katharina Woltering
Schriftführerin