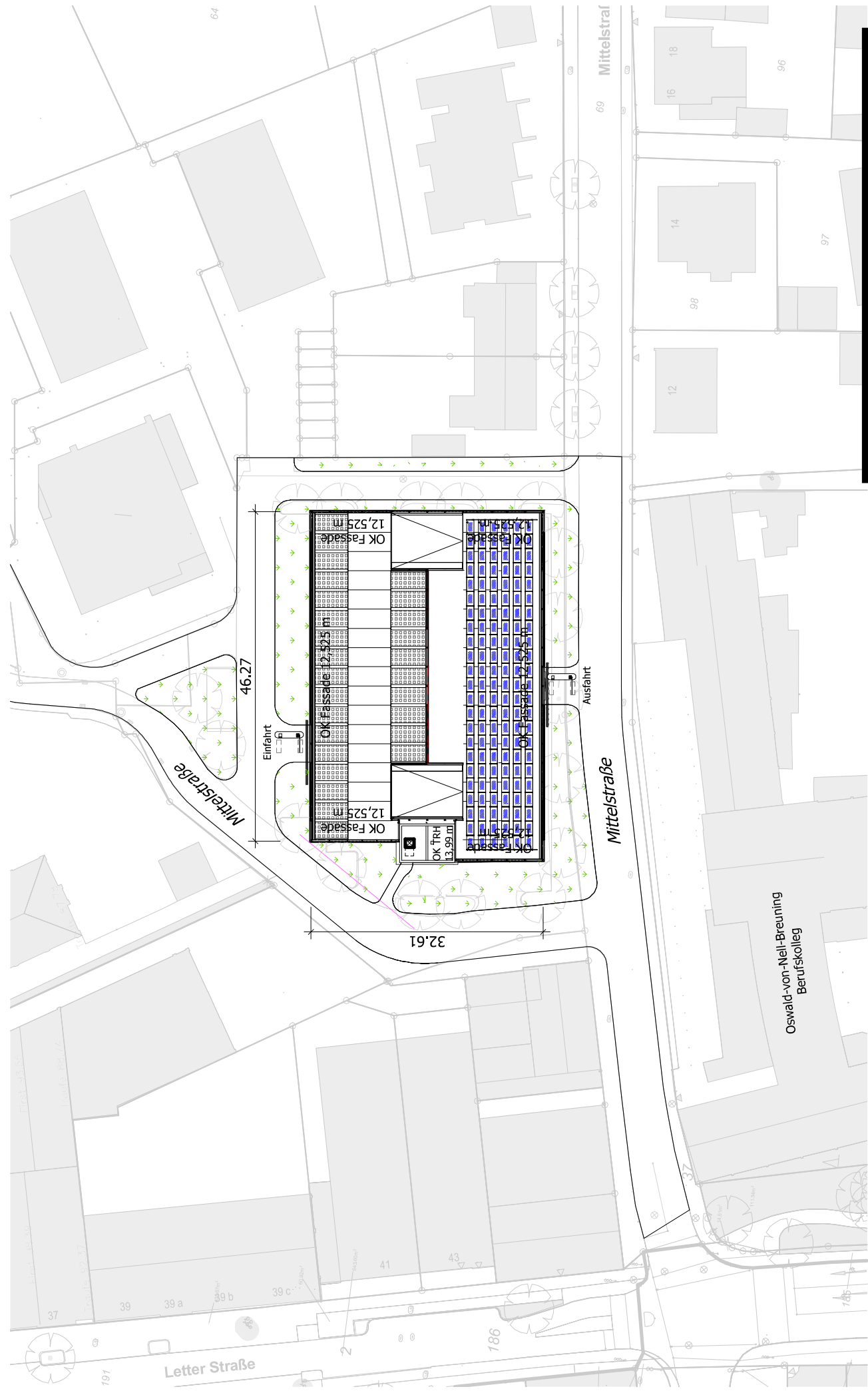


Technische Daten

Gesamt-Länge	ca. 48,97 m Außenmaß
Gesamt-Breite	ca. 32,61 m Außenmaß
Höhe	9,910 m (OK Treppenhaus Attika) 12,525 m (OK Stützen) 12,525 m (OK oberste Betondecke / Dach)
Geschosshöhe	2,75 m
Lichte Geschosshöhe	mind. 2,10 m
Anzahl Park Ebenen	8 Stk. Halbgeschosse
Stellplätze Pflaster Ebenen	51 Stk.
Stellplätze Betonebenen	165 Stk.
Insgesamt	216 Stk.
Stellplatzgröße	2,70 m x 5,00 m
Endstellplatz	2,75 m x 5,00 m
Fahrgassenbreite	6,00 m

Rampenbreite	ca. 8,10 m (Rastermaß) für Gegenverkehr
Rampenart	Spill-Level-Rampen
Dacheindeckung Rampen	Betondach - Kaltdach
Dacheindeckung über Ebene 6 u. 7	Betondach - Kaltdach
Dachneigung	ca. 15 % beim Rampendach ca. 1% beim Betondach
Deckenneigung	1 Prozent
Aufstockbarkeit	nicht vorgesehen
Erweiterbarkeit	nicht vorgesehen
Verkehrslast	nach Lastannahmen Euronorm Stellplätze und Fahrgassen 3,50 kN/m ² Rampen 5,00 kN/m ² Kfz-Gewicht max. 3,0 t ₀
Zulässige Höchstgeschwindigkeit	10 km/h

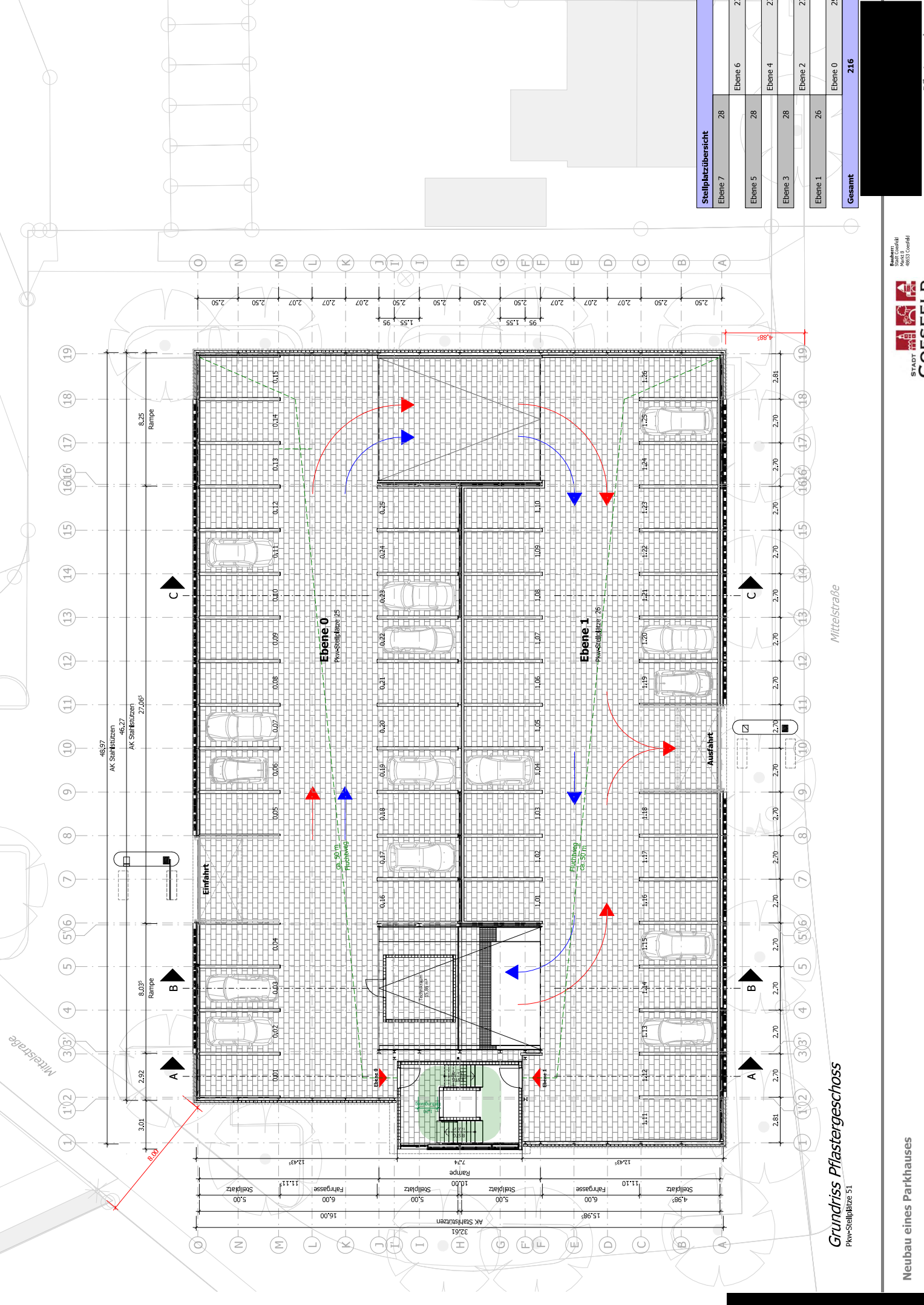


Bauherr:
 Stadt Coesfeld
 Markt 8
 48653 Coesfeld



Neubau eines Parkhauses

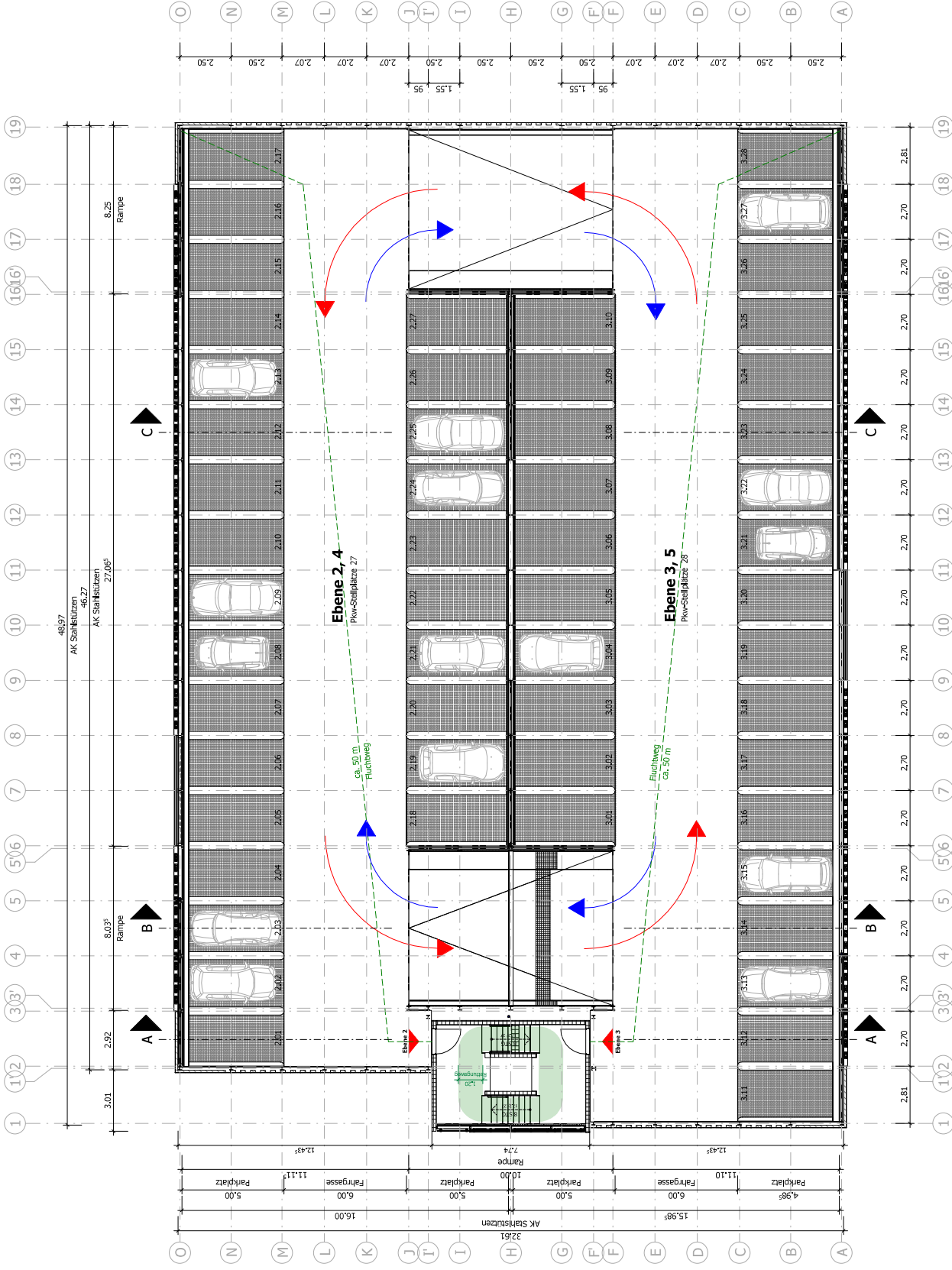
Lageplan



Stellplatzübersicht	
Ebene 7	28
Ebene 5	28
Ebene 3	28
Ebene 1	26
Gesamt	216

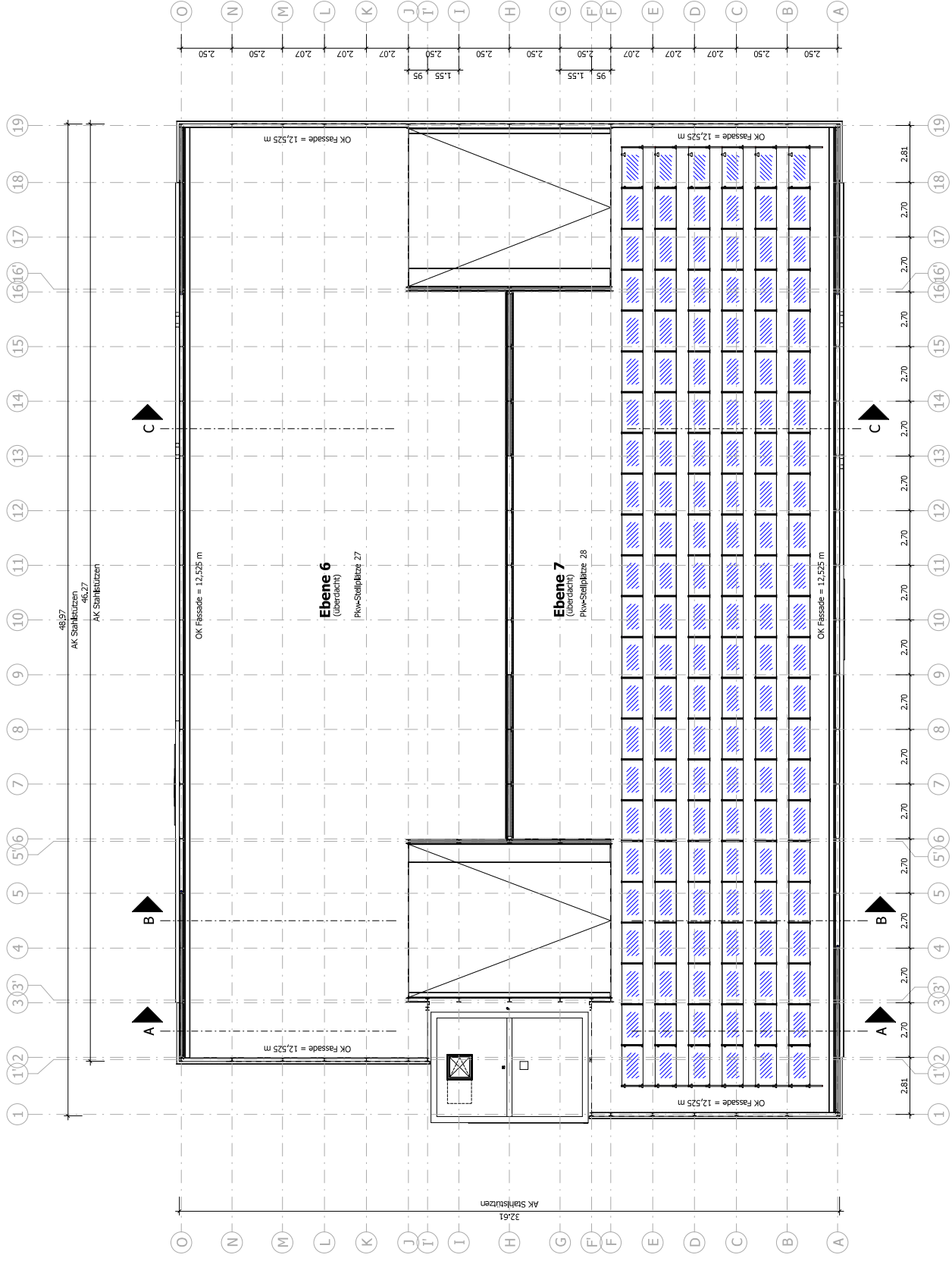
Grundriss Pflastergeschoss
Pkw-Stellplätze 51

Mittelstraße



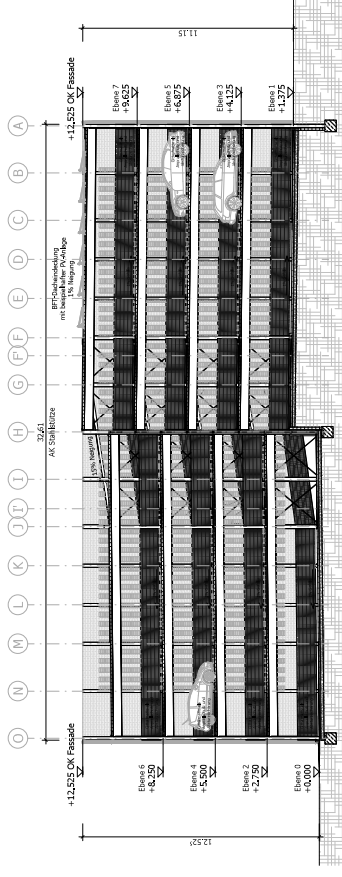
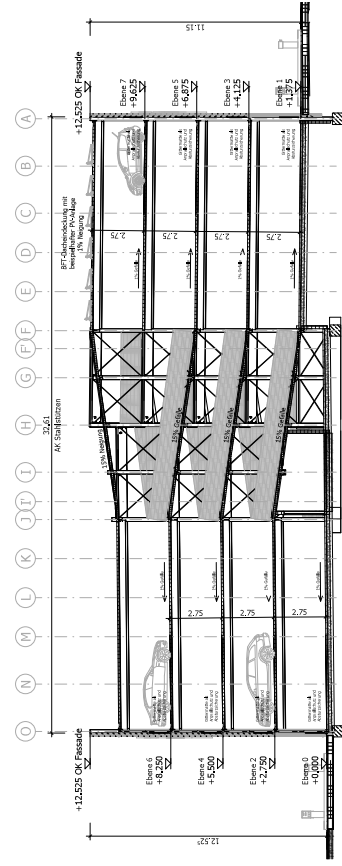
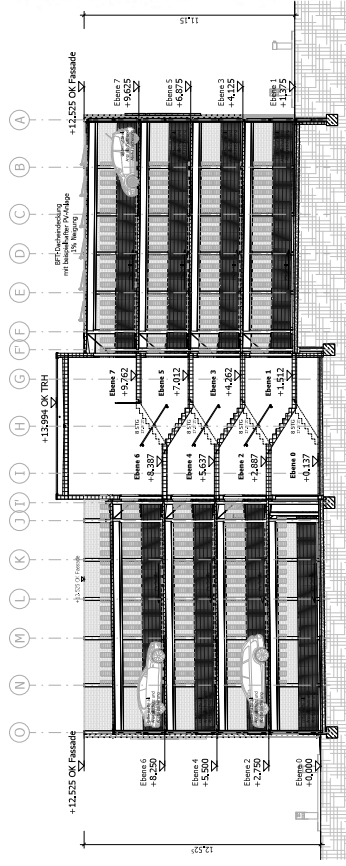
Stellplatzübersicht	
Ebene 7	28
Ebene 6	27
Ebene 5	28
Ebene 4	27
Ebene 3	28
Ebene 2	27
Ebene 1	26
Gesamt	216

Grundriss Regelgeschoss
Pkw-Stellplätze 55



Stellplatzübersicht	
Ebene 7	28
Ebene 6	27
Ebene 5	28
Ebene 4	27
Ebene 3	28
Ebene 2	27
Ebene 1	26
Ebene 0	25
Gesamt	216

Dachaufsicht
 Pkw-Stellplätze 55
 Beispielhafte PV-Anlage



Schnitt A

Schnitt B

Schnitt C

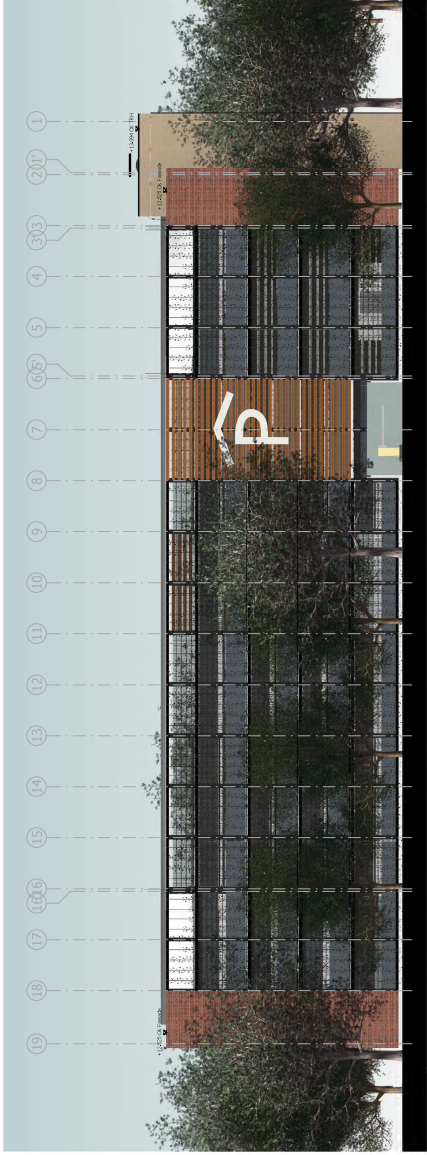


Neubau eines Parkhauses

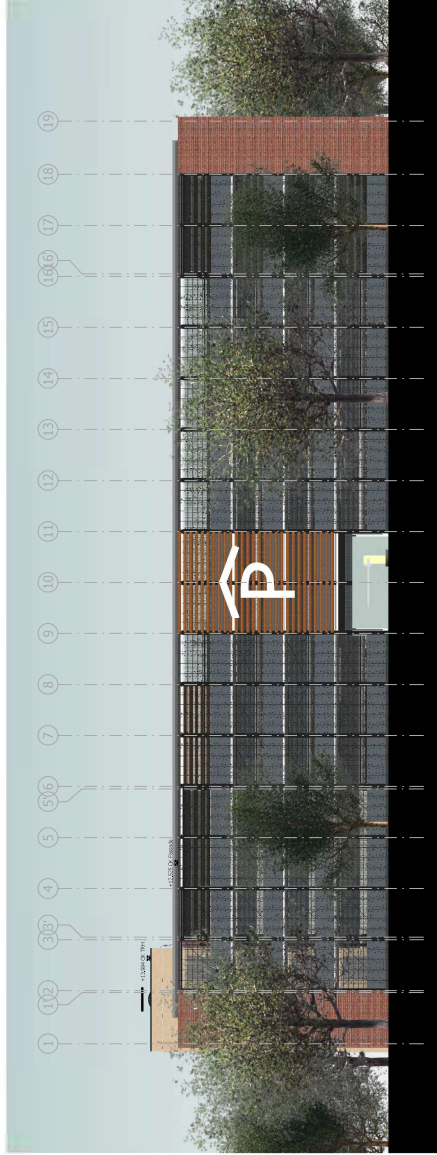
Bauherr:
Stadt Coesfeld
Markt 8
48653 Coesfeld



Isometrie_Variante B



Ansicht Nord



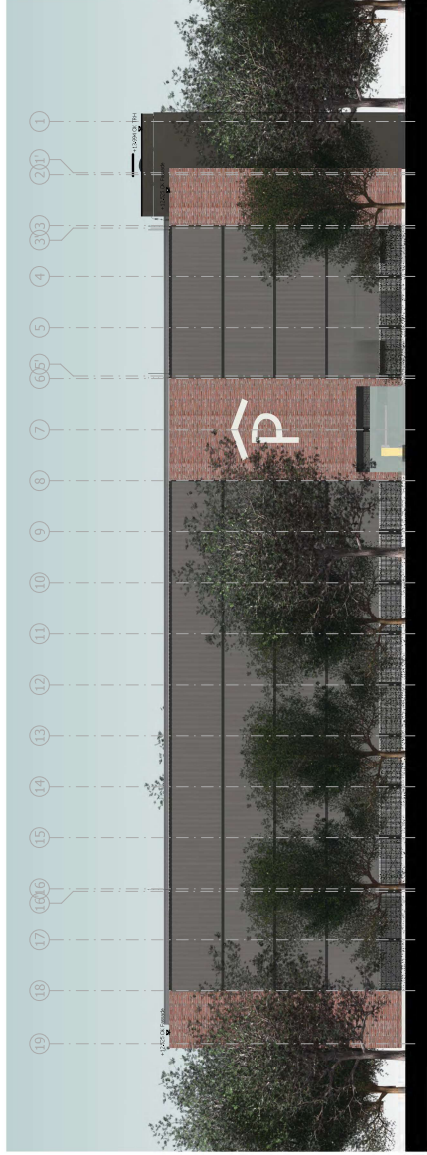
Ansicht Süd



Ansicht Ost



Ansicht West



Ansicht Nord



Ansicht Ost



Ansicht Süd



Ansicht West







