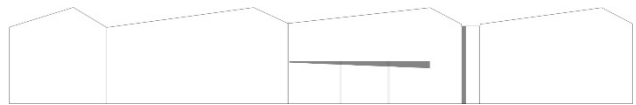


Entwurf Freianlagen



Freianlagen Bahnhofquartier Coesfeld

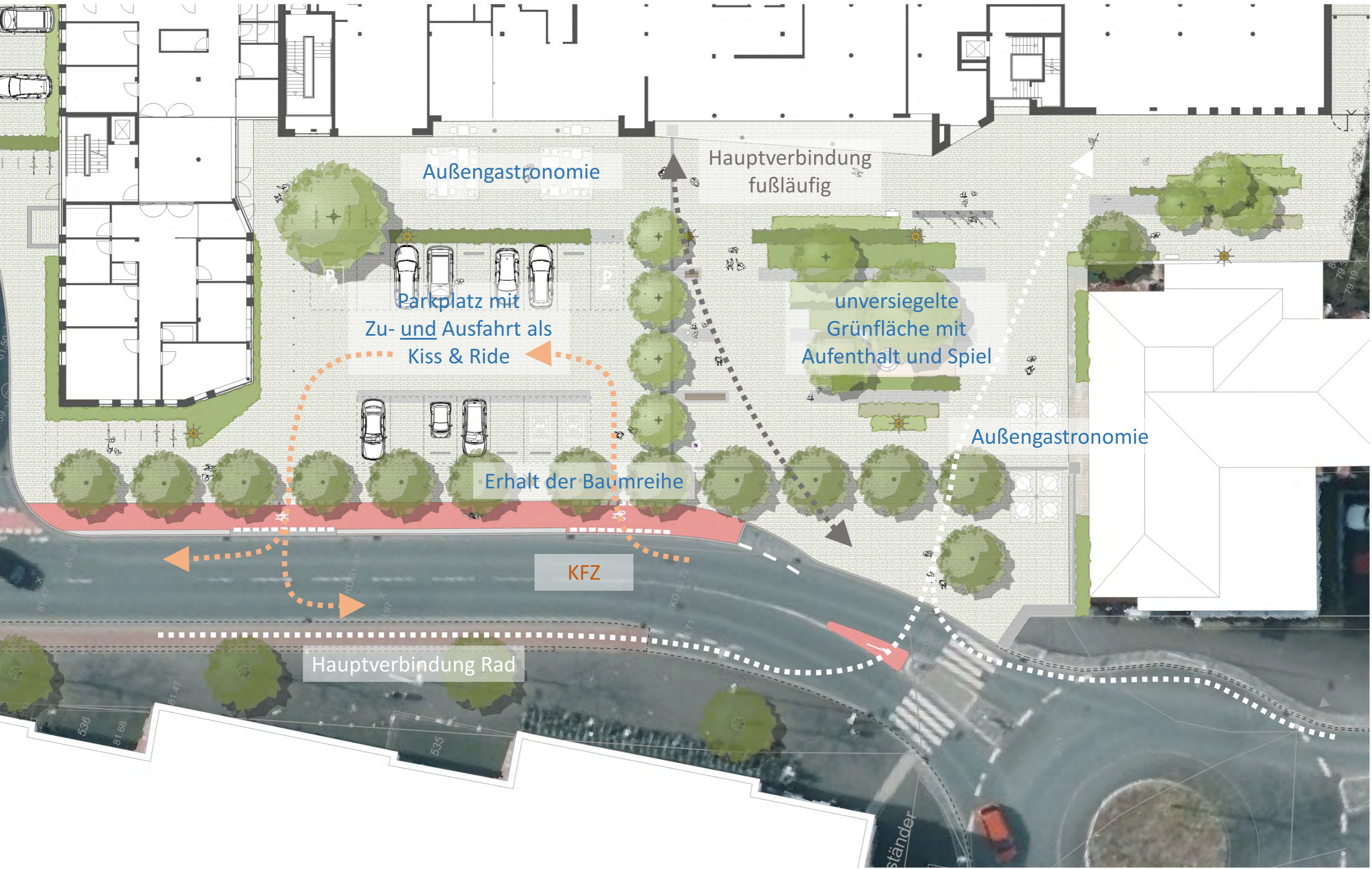
1. April 2021

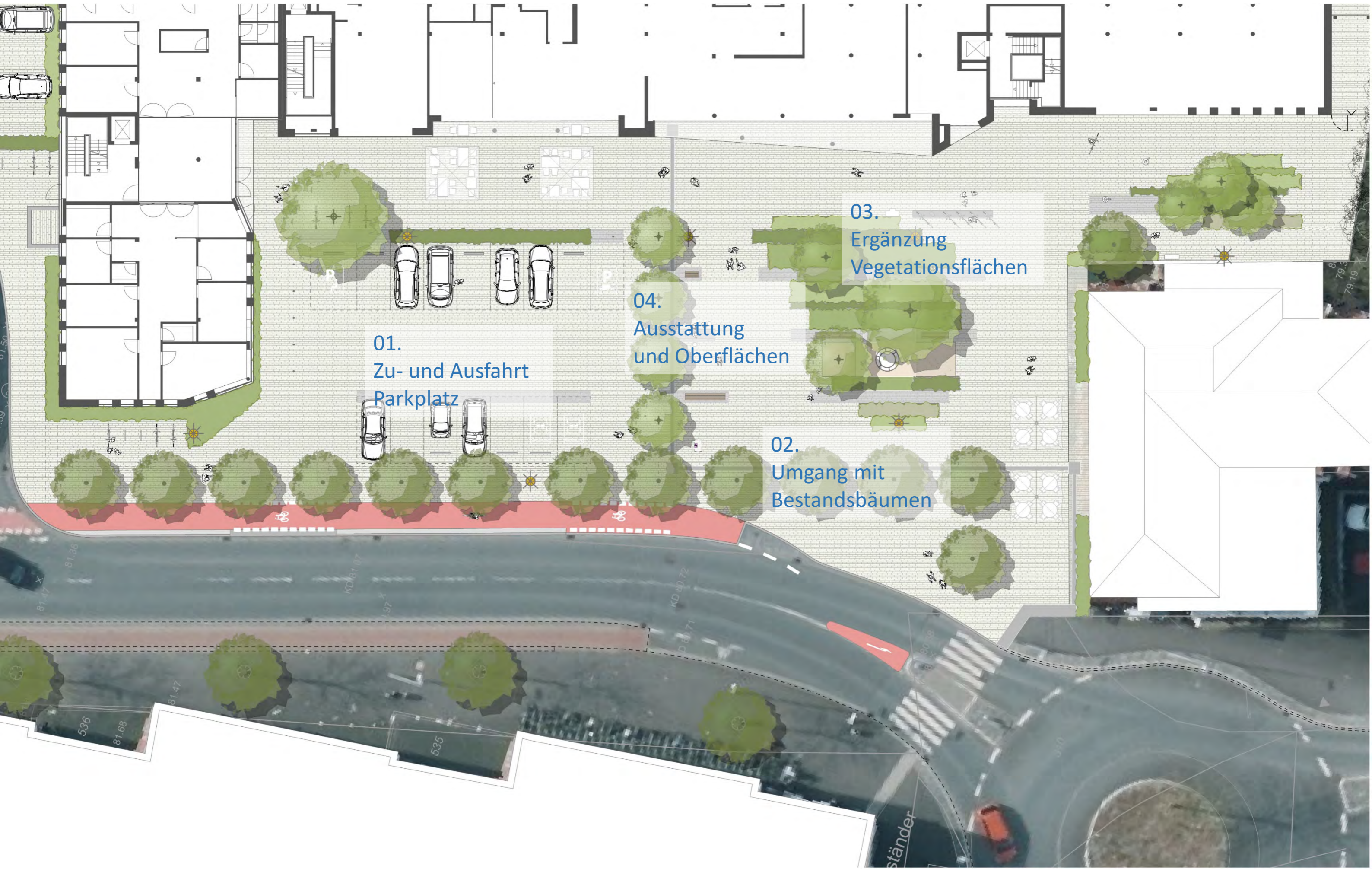
nts Ingenieurgesellschaft mbH









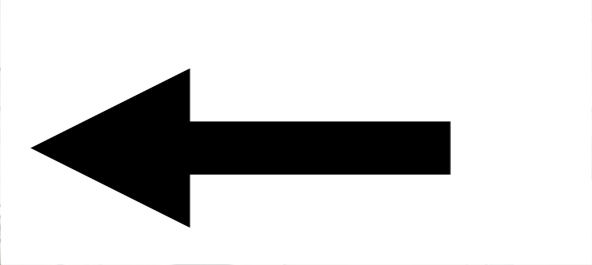
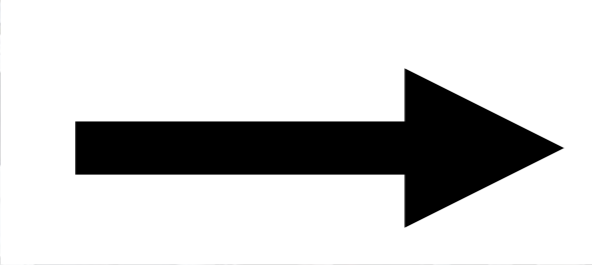


01.
Zu- und Ausfahrt
Parkplatz

04.
Ausstattung
und Oberflächen

02.
Umgang mit
Bestandsbäumen

03.
Ergänzung
Vegetationsflächen

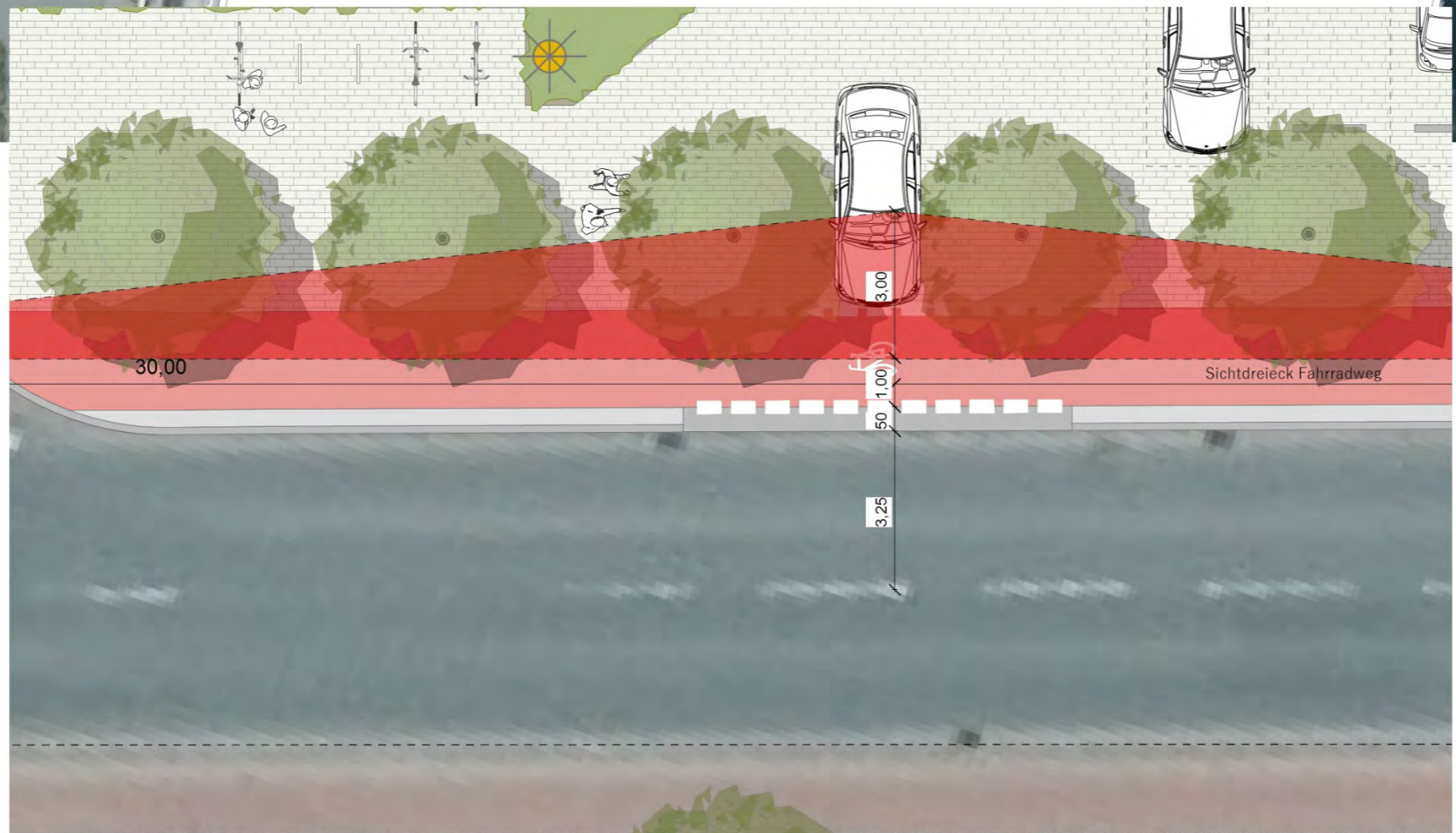


neue Zufahrt im Bestand



ausreichende Durchfahrtsbreite und -höhe (auch Leiterwagen / Rettungsfahrzeug möglich)

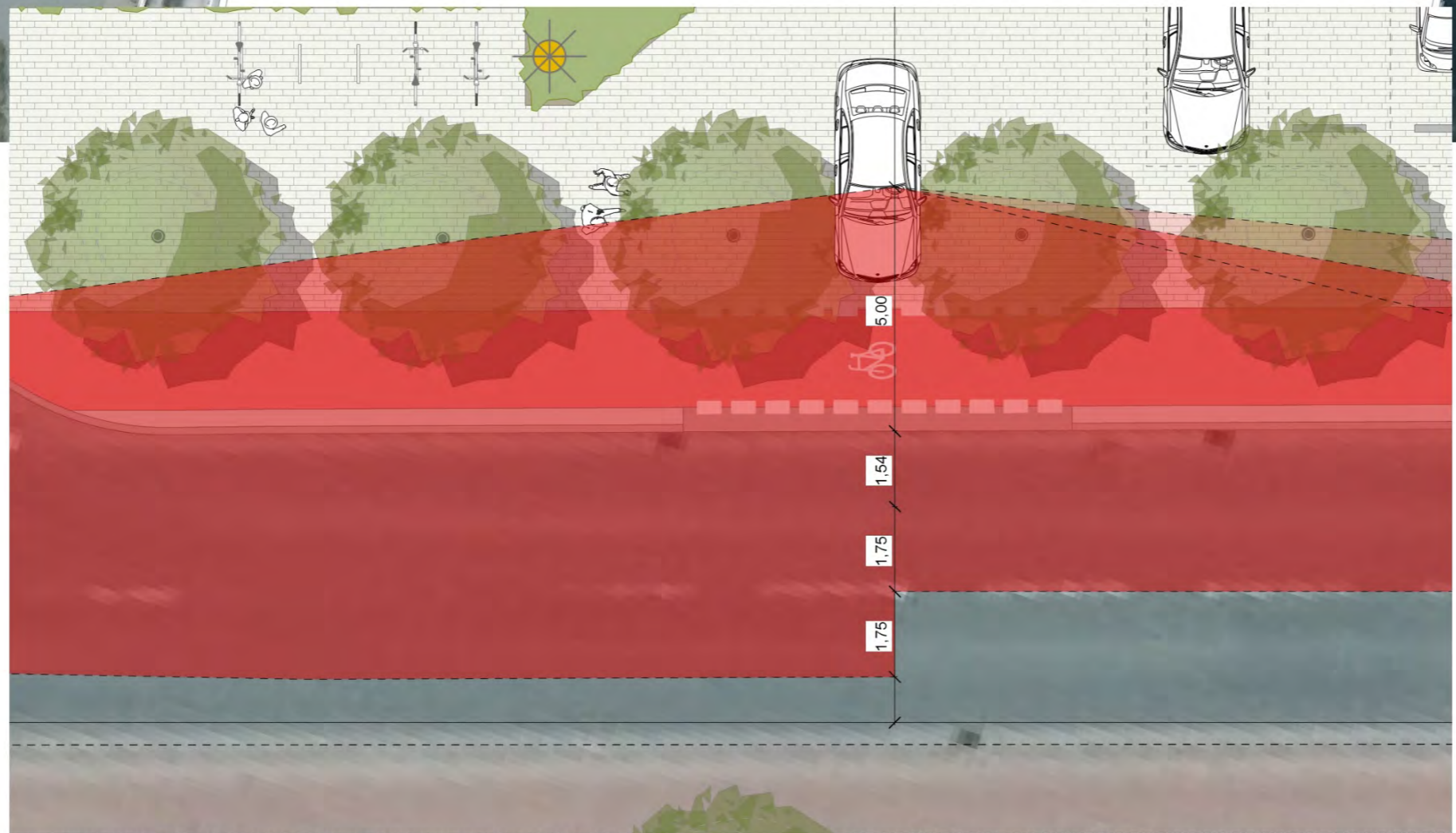
1. Verkehr Ausfahrt Parkplatz – Sichtdreieck Radweg



Radweg: 2,0m breit
Sichtdreiecksschenkel: 30m

keine unzumutbare
Beeinträchtigung

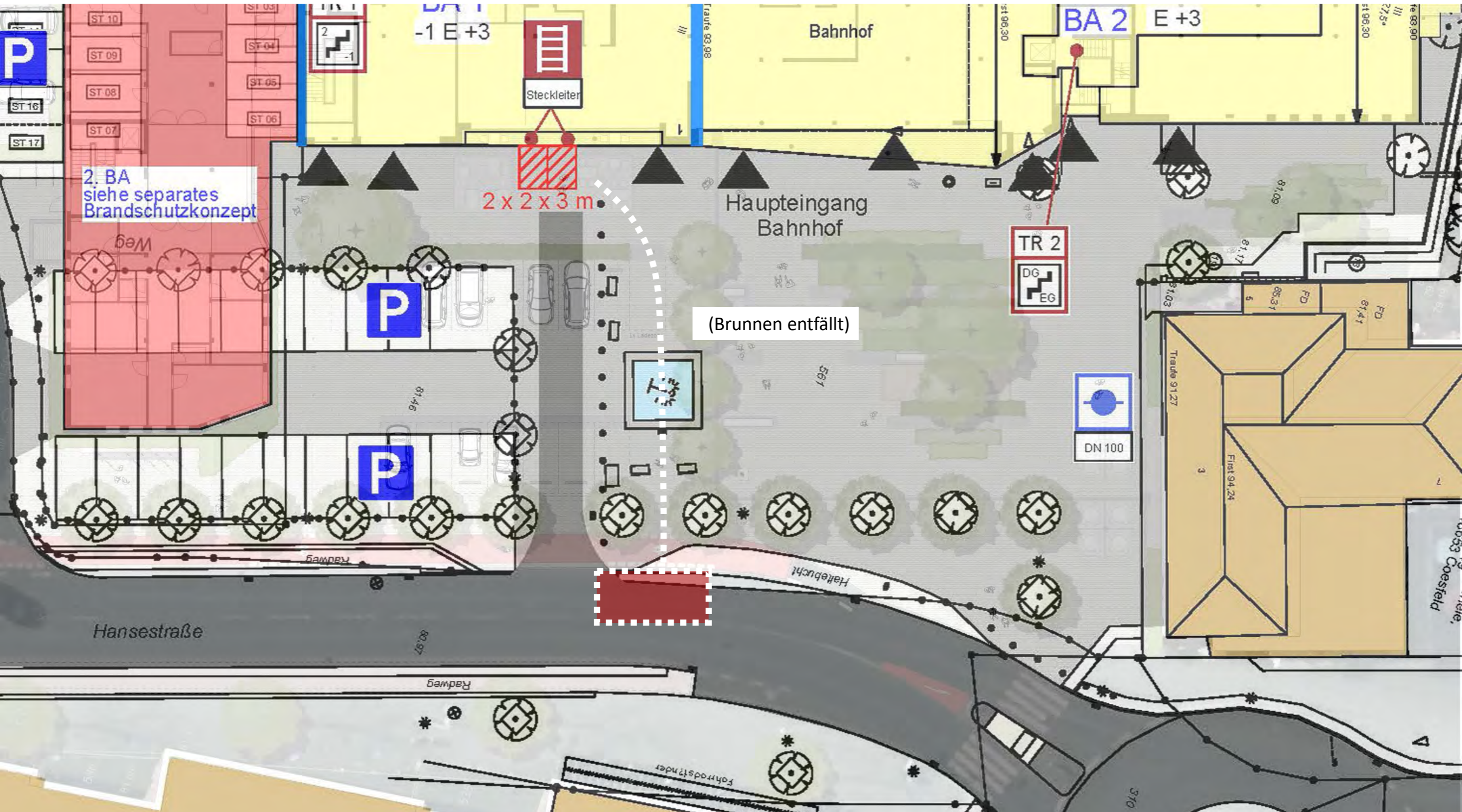
1. Verkehr Ausfahrt Parkplatz – Sichtdreieck Straße



bevorrechtigte Straße: 50 km/h
Sichtdreiecksschenkel: 70m

keine unzumutbare
Beeinträchtigung

1. Verkehr Erreichbarkeit Feuerwehr



freizuhaltenen Anleiterflächen an Fassade; Aufstellfläche im Einsatzfall auf Hansestraße (ca. 30m zur Anleiterstelle)



Robinia pseudoacacia 'Monophylla' *synonym: ,Unifolia'*

R. pseudoacacia 'Unifolia'



Klein- oder mittelgroßer Baum, 10-15 (20) m hoch, 6-8 (10) m breit; unregelmäßig kegelförmige bis hochgewölbte Krone, Äste waagrecht bis leicht aufwärts strebend.



weiß.



nicht oder kaum gefiedert, meist nur einzelnes Endblatt, matt-dunkelgrün, Zweige dornenlos.



Zone 6

stadtklimafest, wärmeliebend, bodensalzverträglich

wenig anspruchsvoll, sofern der Boden gut durchlässig ist, verträgt Trockenheit

Bienennährpflanze, wertvoller Baum für Schmetterlinge und Falter



teils noch mit Gussabdeckung, teils bereits entnommen



anpflastern über Wurzelbrücken (dann +10cm) oder druckstabile Wabenplatten, verfüllt mit mineralischer Mulchung

Wahl der Maßnahme nach gesondertem Baum- (und Wurzel-)gutachten
Ersatzneupflanzungen nur im Falle mangelhafter Vitalität des Bestandes (nach o.g. Gutachten)

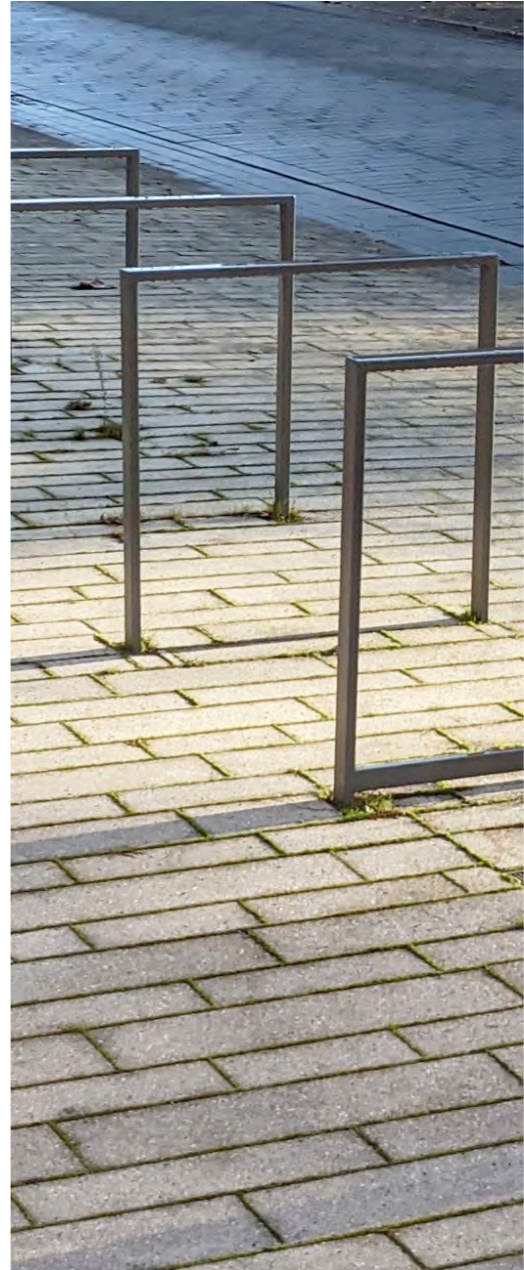
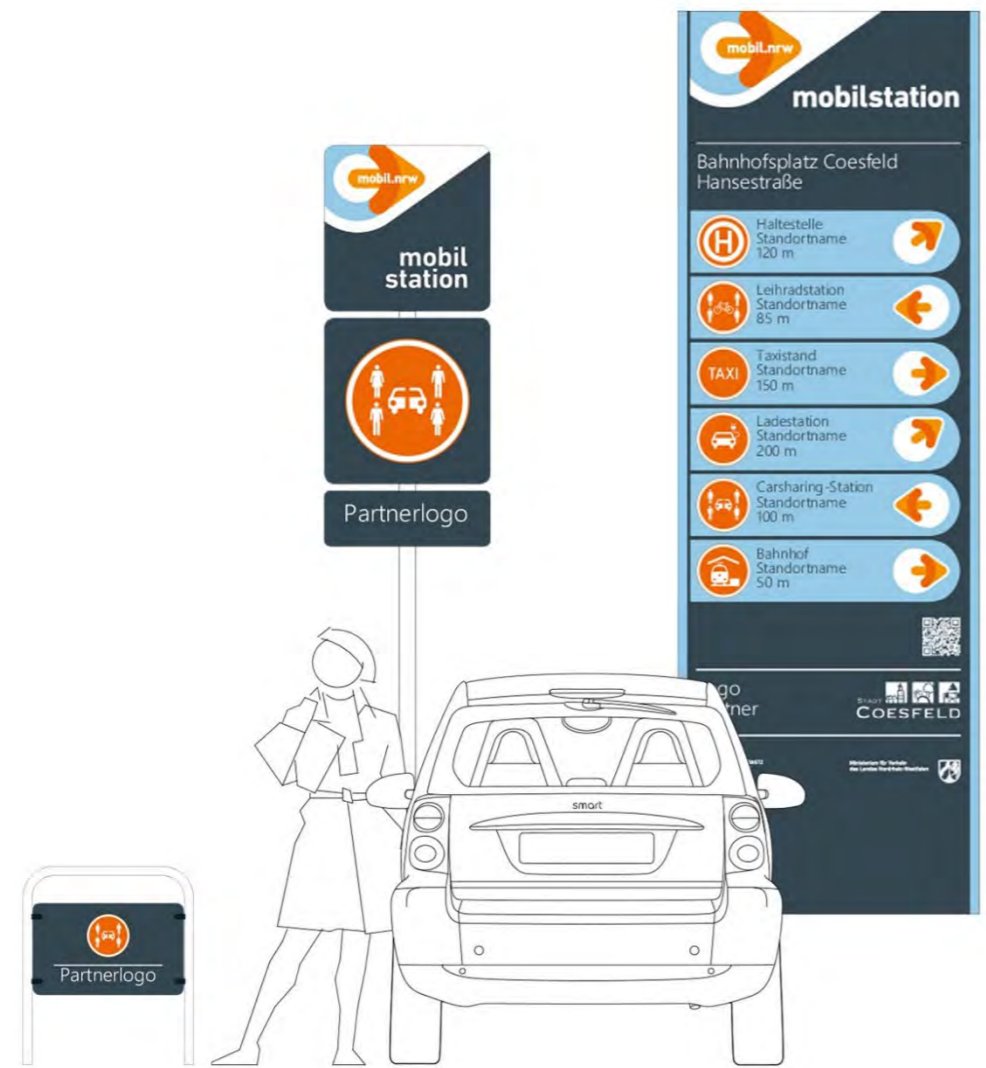


lineare Staudenpflanzungen in gestaffelten Höhen
standortgerechte und pflegearme Extensivpflanzungen
immergrüne Basis mit farblichen Akzenten

3. Vegetationsflächen Pflanzung am Haupteingang



lineare Staudenpflanzungen in gestaffelten Höhen
standortgerechte und pflegearme Extensivpflanzungen
farblich abgestimmte Gräser und Stauden

mobilstation
Bahnhofplatz Coesfeld
Hansestraße

- Haltestelle Standortname 120 m
- Leihradstation Standortname 85 m
- TAXI Standortname 150 m
- Ladestation Standortname 200 m
- Carsharing-Station Standortname 100 m
- Bahnhof Standortname 50 m

Partnerlogo

ergänzt durch neues Leitsystem

ergänzt durch neues Leitsystem

Balancier- und Sitzpunkte



Hüpfkugel



Wipphalm

ebenerdiges Trampolin

einzelne Spielpunkte als Perlenkette im Bewegungsraum

Kunstrasen und Tartan im Fallschutzbereich



wassergeb. Wegedecke

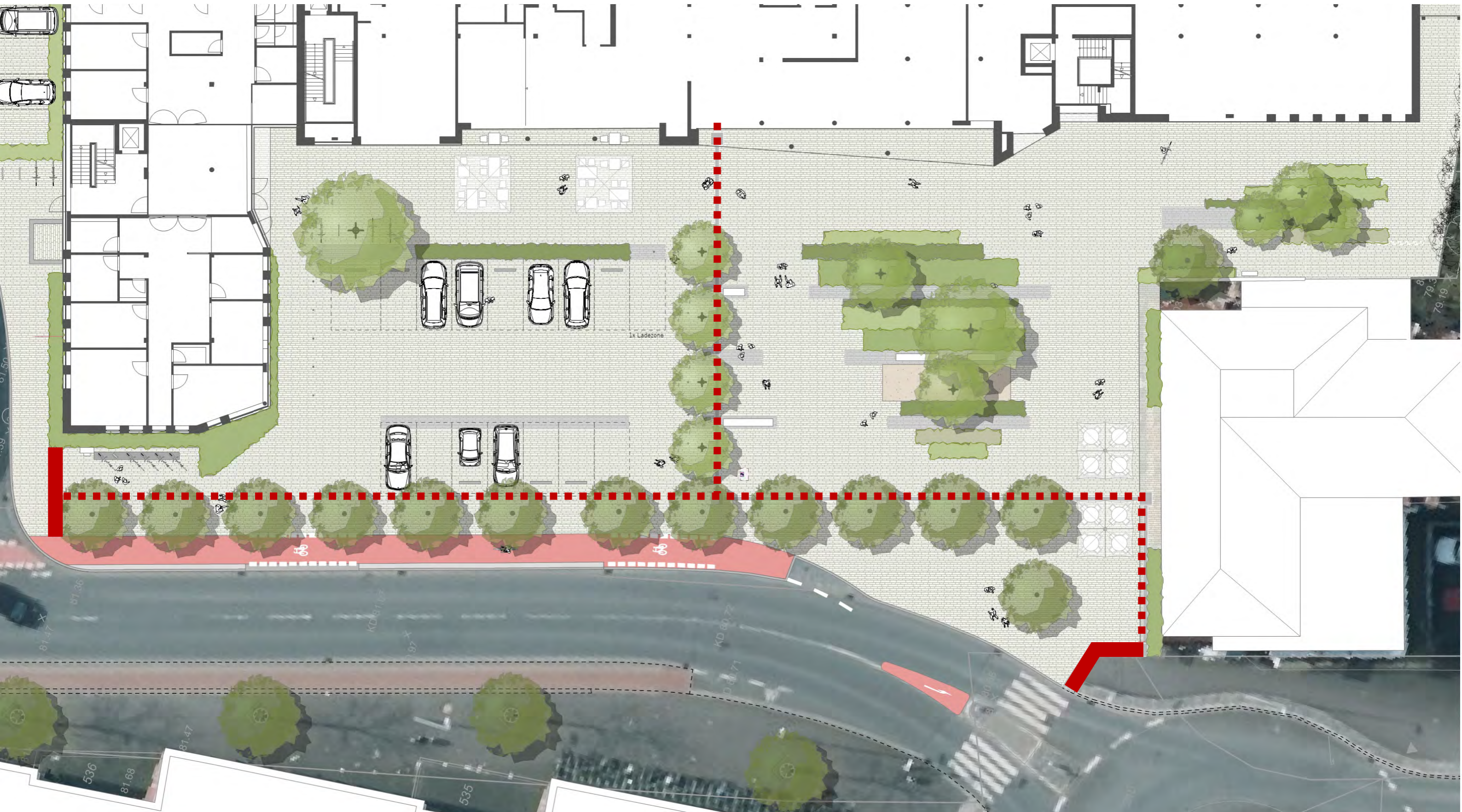


Mehrsteinformat in Gelb-Granit und Schwarz-Granit





Auffindestreifen im Bestand; in Planung dann kontrastierend zu Flächenbelag



Auffindestreifen an Zugängen; Führung zum Haupteingang (Infoschilder werden passiert)
genaue Ausformulierung in Zusammenarbeit mit Nutzergruppen

Übersichtsplan Vorentwurf 1. April 2021

siehe auch Plan 2.1.1_V vom 1. April 2021



Freianlagen Bahnquartier Coesfeld

1. April 2021

nts Ingenieurgesellschaft mbH

