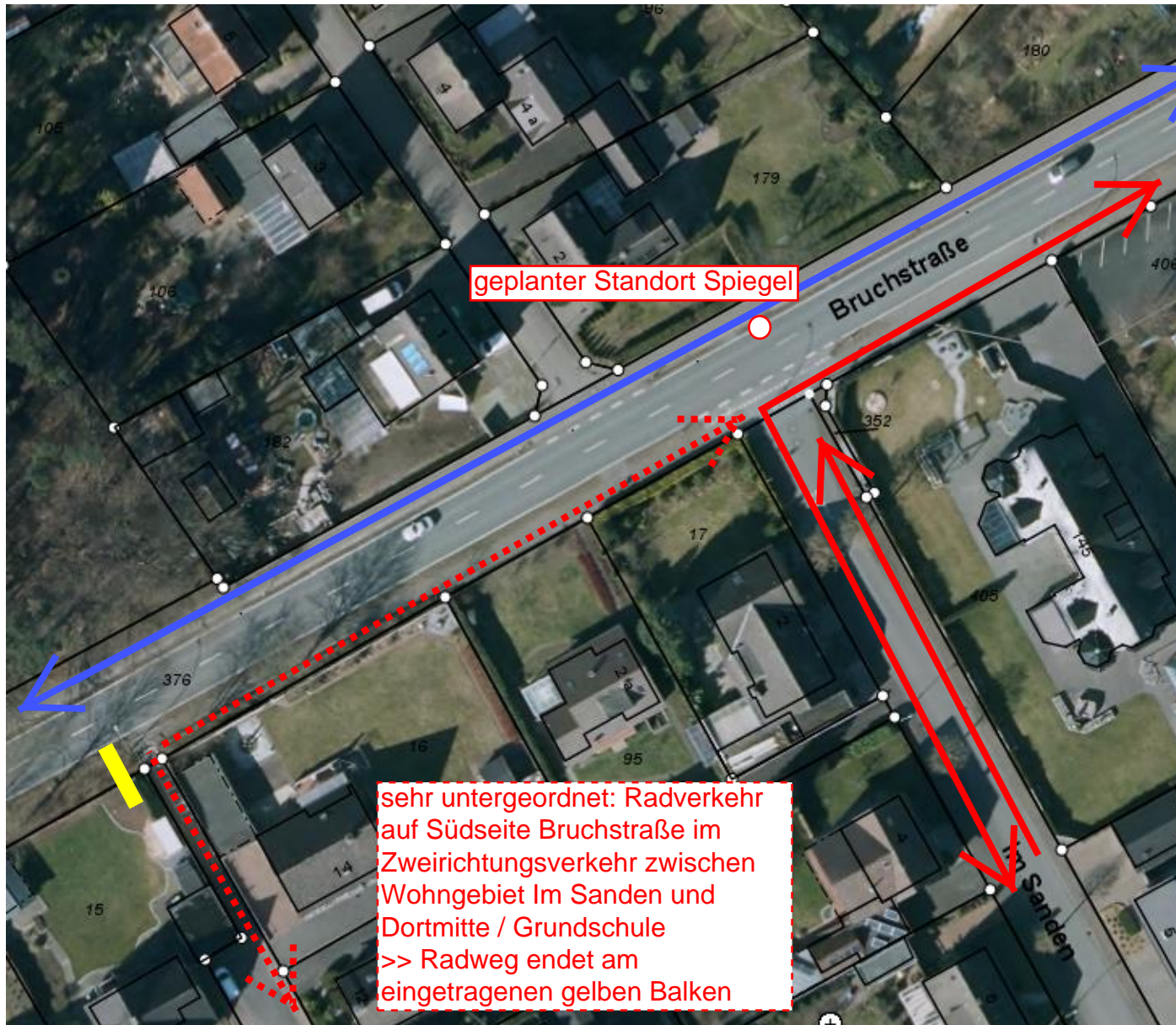


Anlage zum
CDU-Antrag vom 18.01.2021 / Antrag zur Verkehrssicherheit Einmündung Bruchstraße/Im Sanden



überörtlicher Radverkehr auf
Nordseite Bruchstraße im
Zweirichtungsverkehr

Anlass Antrag: großer Anteil Radverkehr
auf Südseite Bruchstraße im zulässigen
Zweirichtungsverkehr zwischen
Wohngebiet Im Sanden und Dortmitte /
Grundschule
>> Auto muss sich in die Einmündung
"hereintasten", da die 2 m hohen Hecken
insbesondere rechts, aber auch links, das
frühzeitige Erkennen des ggf. schnell
fahrenden Radfahrers behindern
>> siehe Bilder unten

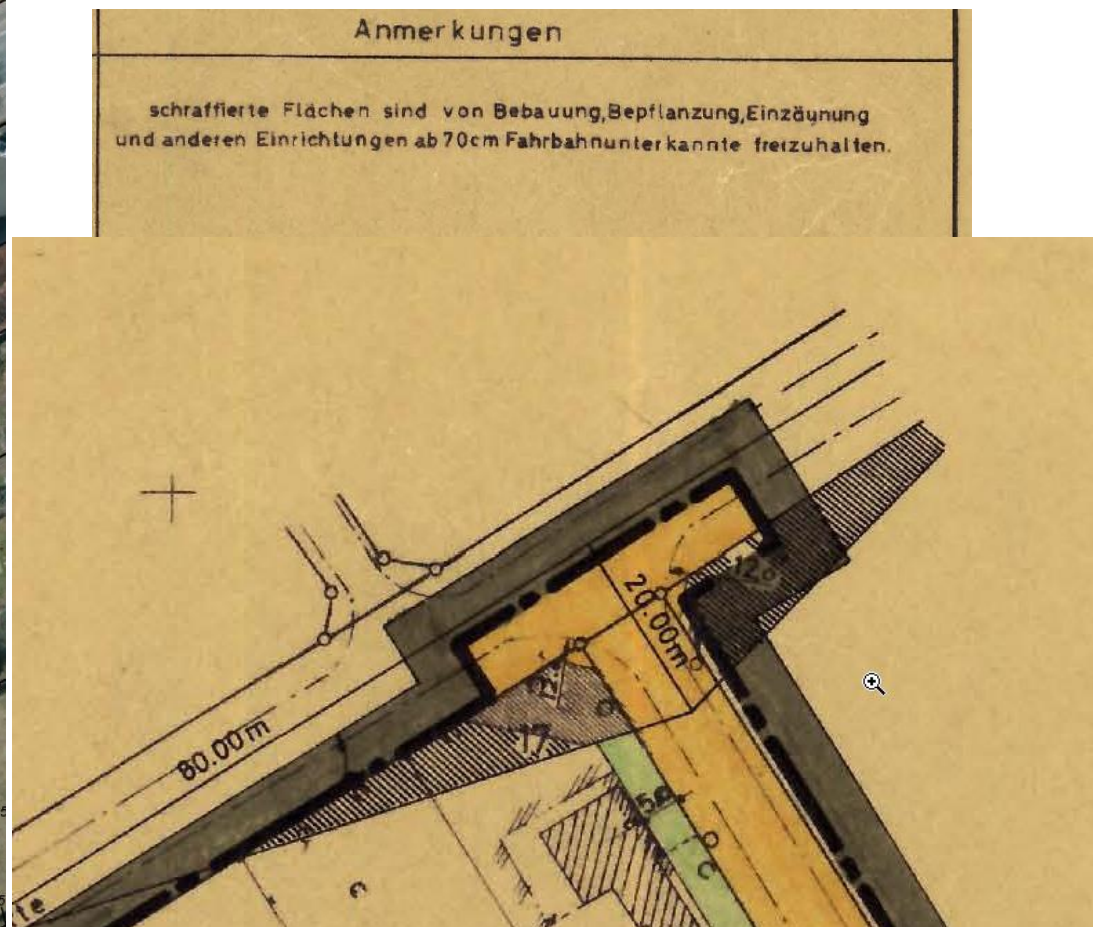
sehr untergeordnet: Radverkehr
auf Südseite Bruchstraße im
Zweirichtungsverkehr zwischen
Wohngebiet Im Sanden und
Dortmitte / Grundschule
>> Radweg endet am
eingetragenen gelben Balken

Übersichtsplan Radwege

Übersichtsplan Auszug GIS der Stadt Coesfeld



Ausschnitt aus rechtskräft. BP Nr. 1L Im Sanden / Anmerkung zu freizuhaltenen Sichtdreiecken



Anmerkungen

schrattierte Flächen sind von Bebauung, Bepflanzung, Einzäunung und anderen Einrichtungen ab 70cm Fahrbahnunterkante freizuhalten.

3 Blicke rd. 10 m, 5 m vor und mit Erreichen des südlichen Gehweges der K 48 Bruchstraße Richtung Dorfern/K-v-Galen-Grundschule – vor der Gabionen-/Panele-Wandkonstruktion auf der gegenüberliegenden Seite wird die Aufstellung des 1. Spiegels laut Antrag angedacht sein

Hinweis für alle Bilder: die Kamera liegt über dem Niveau des Autodachs, d.h. Blickhöhe- und Position aus dem Auto liegt tiefer und etwa 1,5 m mehr vorne



3 Blicke rd. 10 m, 5 m vor und mit Erreichen des südlichen Gehweges der K 48 Bruchstraße Richtung ortsauswärts – vor der Gabionen-/Panele-Wandkonstruktion auf der gegenüberliegenden Seite wird die Aufstellung des 2. Spiegels laut Antrag angedacht sein

Hinweis für alle Bilder: die Kamera liegt über dem Niveau des Autodachs, d.h. Blickhöhe- und Position aus dem Auto liegt tiefer und etwa 1,5 m mehr vorne

